

DODATEK č. 3

č. objednatele: CES 2020/1152

Smluvní strany:

- 1. Objednatel:** Statutární město Hradec Králové
 Sídlo: Československé armády 408, 502 00 Hradec Králové
 Zastoupený: prof. PharmDr. Alexandrem Hrabálkem, CSc., primátorem města
 IČO: 00268810
 DIČ: CZ00268810
 Bankovní spojení: Komerční banka, a.s., pobočka Hradec Králové
 č. účtu: 426511/0100
 Osoba oprávněná jednat za objednatele ve věcech technických:
 Ing. Michal Jandík – pověřen vedením investičního odboru
 tel. 495 707 680;
 e-mail: michal.jandik@mmhk.cz
 Bc. Leoš Novotný – investiční technik
 tel: 495 707 684;
 e-mail: leos.novotny@mmhk.cz

(dále jen „objednatel“)

a

- 2. Zhotovitel:** Společnost „Rekonstrukce ulice Hlavní v Hradci Králové – COLAS – BAUSET“

Sídlo: Rubeška 215/1, Vysočany, 190 00 Praha 9

Vedoucí společník (Správce):**COLAS CZ, a.s.**

Zastoupený: [REDACTED]

Sídlo: Rubeška 215/1, Vysočany, 190 00 Praha 9

IČO: 26177005

DIČ: CZ26177005

Spisová značka: B 6556 vedená u Městského soudu v Praze
ze dne 18.05.2000Bankovní spojení: Komerční banka a.s., Praha 1
číslo účtu [REDACTED]**Společník:****BAUSET CZ, a.s.**

Sídlo: Nemošická 1495, 530 02 Pardubice

Zastoupený: COLAS CZ, a.s., vedoucím společníkem (správcem), za kterého jedná [REDACTED]

IČO: 63217139

DIČ: CZ63217139

Spisová značka: B 1231 vedená u Krajského soudu v Hradci Králové
ze dne 30.06.1995Bankovní spojení: Komerční banka a.s.
číslo účtu [REDACTED]

(dále jen „zhotovitel“ nebo „dodavatel“)

se níže uvedeného dne, měsíce a roku dohodli na tomto dodatku č. 3 ke Smlouvě o dílo ze dne 22. 6. 2020, ve znění dodatku č. 1 ze dne 29. 09. 2020, a dále ve znění dodatku č. 2 ze dne 11. 01. 2021 (dále též jen „Smlouva“):

I.

Předmět dodatku

1. V průběhu realizace Smlouvy vyvstala potřeba provést následující vícepráce, které se týkají stavebního objektu:

SO 103 – Rekonstrukce ul. Hlavní km 1.325 – 1.680 a spočívají v:

- Rozšíření plochy kontejnerového stání na točně autobusu na základě aktuálního množství kontejnerů na separaci odpadů, rozšíření plochy pro přesunutý stojan na kola a doplnění držáků sáčků na psí exkrementy, na základě požadavků investora resp. KMS.

SO 105 – Obytná zóna Hlavní, směr ulice k Hvězdárně a spočívají v:

- Při odkopu stávajících konstrukčních vrstev v km cca 0,110 – 0,140 bude obnaženo stávající plynové potrubí s nízkým krytím, které bude obsypáno pískem a přiklopeno PZ deskami kvůli ochraně plynovodu při zhotovení konstrukčních vrstev a hutnění. V návaznosti na předchozí bude provedena úprava konstrukčních vrstev takto: Sanace aktivní zóny bude provedena v mocnosti jen 0,09 m oproti 0,30 m a na parapířích bude provedena separační výztužná geomříž s pevností 40/40 kN/m jako náhrada sanační vrstvy.
- V km cca 0,010 – 0,025 se odstraní původní (již nefunkční) zatrubněný příkop a šachta. Výkop po zatrubnění příkopu bude zasypán štěrkokováním ŠD 0/63.

SO 303 – Odvodnění ulice Hlavní, km 1.325 – 1.680 a spočívají v:

- Od počátku přípravy projektu bylo počítáno s tím, že úsek kanalizace v km cca 1,435 – 1,680 bude vyvložkován, protože kanalizace byla v dobrém stavu. Bohužel příprava investiční akce trvala delší dobu, došlo tedy k zhoršení stavu. Kanalizační stoka je provedena z betonových trub, které vykazují známky netěsnosti v hrdlových spojích. Tyto netěsnosti trubních spojů zapříčinily radiální posuny v těchto spojích. U takto radiálně rozsazeného potrubí není možné zpětného vyrovnání potrubí do stávající nivelety potrubí sanačním rukávцем, který pouze okopíruje stávající stav. Na sanačním rukávci se mohou objevit nerovnosti opěrných stěn potrubí. Dále i kanalizační šachty jsou ve špatném stavu. Při cenové kalkulaci se došlo k závěru, že vyvložkování takto zdegradované kanalizace, je nákladnější než bylo původně uvažováno, ale zároveň kompletní výměna kanalizace včetně šachet vychází levněji než nyní nutné vyvložkování. Bude tedy provedena výměna kanalizace.
- V km cca 1,395 - km 1,435 je úsek kanalizace, který byl v projektové dokumentaci bez úprav. Zde také došlo ke zhoršení stavu. Je vhodné provést výměnu kanalizace v obou úsecích, díky tomu bude mít kanalizace přibližně stejnou životnost jako komunikace. Dále napojení a revize přípojek při výměně kanalizace je podstatně jednodušší než u vložkování.

SO 305 – Odvodnění obytné zóny Hlavní, směr ulice k Hvězdárně a spočívají v:

- V období mezi zpracováním projektové dokumentace (r.2017) a realizací stavby (r.2020) byl zřízen u šachty Š5-5 nový plot k nemovitosti č.p 2038/12 (v těsné blízkosti této šachty). Není možné tuto šachtu obnažit bez poškození oplocení nebo optického kabelu CETINu. Z důvodů návaznosti na výše zmíněnou změnu je třeba upravit i šachtu Š4-5. Dojde k úpravě kanalizace ze ŽB trub DN 500. Šachta Š5-5 se posune jižněji a šachta Š4-5 bude nově zrekonstruovaná dle nového návrhu. Některé přípojky nebudou nově napojeny do šachty Š5-5 a přímo do kanalizační stoky. Toto řešení je odsouhlaseno provozovatelem vodovodu – KHP, a.s.

SO 355 – Přeložka vodovodu DN 200 LT, obytná zóna Hlavní směr ul. k Hvězdárně a spočívají v:

- Z důvodu nového požadavku provozovatele vodovodu – KHP, a.s. – je nutné provizorní zaslepení stávajícího vodovodu (2 ks DN 200mm a 1 ks DN80mm) odstavením dotčené části řadů, které umožní realizaci přeložky dle projektové dokumentace a zároveň umožní bezproblémový provoz přilehlých řadů a stávajících připojených nemovitostí. Dále se jedná

o doplnění tvarovek a armatur v kladečském schématu C.22.4 z PD pro následné propojení nové přeložky vodovodu na stávající řady, a v neposlední řadě doplnění přepojení stávající domovní přípojky pro nedávno vzniklou novostavbu. PD byla zpracovaná před zřízením přípojky. Řešení dále zohledňuje zprovoznění hotového propojení 3 větví realizované přeložky z hlediska dezinfekce, odkalení a odvzdušnění bez nebezpečí zanesení infekce do stávajících řadů vodovodního systému.

2. Vzhledem k tomu, že předmět díla byl zadán na základě zadávacího řízení ve zjednodušeném podlimitním řízení pod názvem „Rekonstrukce ulice Hlavní v Hradec Králové“, posoudil objednatel změny, řešené tímto dodatkem č. 3, podle ustanovení § 222 zákona č. 134/2016 Sb., o zadávání veřejných zakázek (dále jen „zákon“), zda se případně nejedná o změny podstatné, takto:

Změnu ceny za dílo posoudil objednatel podle ustanovení § 222 odst. 4 zákona. Částka víceprací, které jsou realizovány tímto dodatkem činí 3.098.226,24 Kč bez DPH, což představuje ≈ 5,36 % původní hodnoty závazku, hodnota méněprací dle tohoto odstavce činí 1.786.741,92 Kč bez DPH, což představuje ≈ 3,09 % původní hodnoty závazku. Změna ceny za dílo dle tohoto dodatku č. 3 není považována za podstatnou v souladu s ustanovením § 222 odst. 4 písm. a), b) bod. 2 zákona, když hodnota změny je nižší než 15 % původní hodnoty závazku, celkem i se změnou provedenou dodatkem č. 1, č. 2 a č.3 činí ≈ 9,79 % původní hodnoty závazku. Jak vyplývá z předchozích ustanovení tohoto článku dodatku, změna ceny nemění ani celkovou povahu veřejné zakázky.

3. Smluvní strany se proto dohodly na provedení víceprací, specifikovaných ve změnovém listu a položkovém rozpočtu, které jsou přílohou a nedílnou součástí tohoto dodatku, a na změně ceny za dílo tak, že ruší znění čl. V. odst. 1. Smlouvy a nahrazující jej novým úplným zněním takto:

Strany se dohodly, že cena za dílo činí:

Cena bez DPH	59.812.947,01 Kč
DPH 21 %	12.560.718,87 Kč

Cena celkem za dílo: 72 373 665,88 Kč

(slovy: sedmdesát dva milionů tři sta sedmdesát tři tisíc šest set šedesát pět korun českých a osmdesát osm haléřů).

Plátce DPH Statutární město Hradec Králové, jako příjemce plnění, které je předmětem této smlouvy a které odpovídá číselnému kódu klasifikace produkce CZ-CPA 41 až 43 platnému od 1. ledna 2015, tímto prohlašuje, že ve vztahu k danému plnění nevystupuje jako osoba povinná k dani a že přijaté plnění použije výlučně pro účely, které nejsou předmětem daně z přidané hodnoty.

V důsledku těchto skutečností se u předmětného plnění nepoužije režim přenesení daňové povinnosti dle § 92e zákona o DPH. Daň z přidané hodnoty je povinen přiznat a zaplatit poskytovatel plnění.

4. Rekapitulace smluvní ceny:

REKAPITULACE smluvní ceny				
	přípočty bez DPH	odpočty bez DPH	celkem bez DPH	celkem s DPH
Smlouva o dílo			57.750.000,00 Kč	69.877.500,00 Kč
Dodatek č. 1	179.789,60 Kč		179.789,60 Kč	217.545,42 Kč
Dodatek č. 2	578.867,09 Kč	-7.194,00 Kč	571.673,09 Kč	691.724,44 Kč
Dodatek č. 3	3.098.226,24 Kč	-1.786.741,92 Kč	1.311.484,32 Kč	1.586.896,03 Kč
Celkem			59.812.947,01 Kč	72 373 665,88 Kč

II.

Závěrečná ustanovení

1. Ostatní ustanovení Smlouvy se nemění a zůstávají v dosud platném znění.
2. Dodatek se uzavírá v souladu s usnesením Zastupitelstva města Hradec Králové ze dne 29. 3. 2021 číslo usnesení ZM/2021/1094.
3. Je-li nebo stane-li se některé ustanovení tohoto dodatku neplatné či neúčinné, nedotýká se to ostatních ustanovení tohoto dodatku, která zůstávají platná a účinná. Smluvní strany se v tomto případě zavazují dohodou nahradit ustanovení neplatné/neúčinné novým ustanovením platným/účinným, které nejlépe odpovídá původně zamýšlenému ekonomickému účelu ustanovení neplatného/neúčinného. Uvedené platí obdobně i v případě zrušení Smlouvy dle § 7 zákona o registru smluv. Do té doby platí odpovídající úprava obecné závazných právních předpisů České republiky.
4. Smluvní strany prohlašují, že na tento dodatek se mj. vztahuje zákon č. 340/2015 Sb., o zvláštních podmínkách účinnosti některých smluv, uveřejňování těchto smluv a o registru smluv (zákon o registru smluv), a objednatel je dle § 2 cit. zákona subjektem, jehož smlouvy se povinně uveřejňují prostřednictvím registru smluv.
5. Dodatek vstupuje v platnost dnem podpisu obou smluvních stran a účinnosti nabývá dnem uveřejnění v registru smluv.
6. Strany se dohodly, že se tento dodatek a vztahy z něho vyplývající řídí ustanoveními zákona č. 89/2012 Sb., občanský zákoník, v platném znění.
7. Zhotovitel potvrzuje, že poskytnuté osobní údaje uvedené v tomto dodatku jsou přesné a že se jedná o dobrovolné poskytnutí osobních údajů. Zhotovitel bere na vědomí, že objednatel je oprávněn zpracovávat poskytnuté osobní údaje uvedené v této smlouvě za podmínek dle zákona č. 110/2019 Sb., o zpracování osobních údajů.
8. Zhotovitel prohlašuje, že souhlasí s uveřejněním tohoto dodatku v plném znění (včetně všech příloh).
9. Smluvní strany prohlašují, že dodatek neobsahuje žádná obchodní tajemství a zhotovitel souhlasí s uveřejněním dodatku (vč. metadat) bez stanovení jakýchkoliv dalších podmínek.
10. Dle § 5 odst. 5 zákona o registru smluv, je k řádnému uveřejnění dodatku třeba, aby byl uveřejněn způsobem tam stanoveným, a to včetně vyplnění metadat. Smluvní strany se dohodly, že uveřejní metadata v níže uvedeném rozsahu a prohlašují, že uvedený rozsah metadat
 - identifikace smluvních stran: Statutární město Hradec Králové,
Československé armády 408/51, 502 00 Hradec Králové
IČO: 00268810
DS: bebb2in
 - a
 - COLAS CZ, a.s.
Růbeška 215/1, Vysočany, 190 00 Praha 9
IČO: 26177005
ID datové schránky: 4indfqd
 - BAUSET CZ, a.s.
Nemošická 1495, Pardubice, 530 02
IČO: 63217139
ID datové schránky: atuvattb
- vymezení předmětu dodatku: Dodatek č. 3 – Smlouva o dílo na akci " Rekonstrukce ulice Hlavní v Hradci Králové" – vícepráce, méněpráce, změna ceny díla
- cena: 59.812.947,01 Kč bez DPH; **72.373.665,88 Kč s DPH**
- datum uzavření dodatku: datum podpisu dodatku poslední smluvní stranou

považují za správný, úplný a v tomto znění plně odpovídající a vyhovující požadavkům zákona o registru smluv.

11. Dodatek je vyhotoven v pěti stejnopisech s platností originálu, z nichž objednatel obdržel tři výtisky a zhotovitel dva výtisky.

2. Smluvní strany prohlašují, že tento dodatek byl uzavřen na základě vážné a svobodné vůle obou smluvních stran, nikoliv v tísní či za nápadně nevýhodných podmínek, že smlouvě porozuměly a chápou její význam, což stvrzují svými podpisy.

30. 04. 2021

V Praze dne



za zhotovitele



Příloha

Změnový list vč. položkového rozpočtu

30. 04. 2021

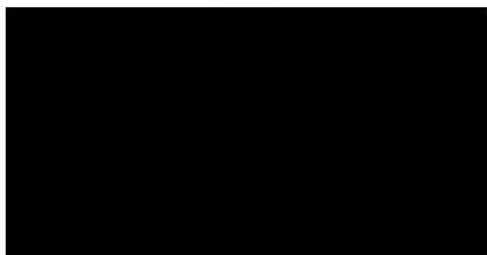
V Hradci Králové dne.....



za objednatele

prof. PharmDr. Alexandr Hrabálek, CSc.

primátor města



MENOVY LIST (ZL) č.: 3 **smlouva o dílo č.:** CES 2020/1152**Název stavby:** Rekonstrukce ulice Hlavní v Hradci Králové**Akceptační číslo:****Zhotovitel:** Společnost „Rekonstrukce ulice Hlavní v Hradci Králové - COLAS - BAUSET“**Název změny:****Důvod změny, kdo ji vyvolal:**

SO 103: Rozšíření plochy kontejnerového stání na točné autobusu na základě aktuálního množství kontejnerů na separaci odpadů, rozšíření plochy pro přesunutý stojan na kola a doplnění držáků sáčků na psí exkrementy, na základě požadavků investora resp. KMS.
SO 105: Při provádění výkopových prací v okolí plynovodu v km cca 0,110 – 0,140, bylo zjištěno nižší krytí plynovodu než požaduje norma plynovod by zasahoval do konstrukce vozovky
Při provádění výkopových prací v km cca 0,010 – 0,025 se narazilo na původní (již nefunkční) zatrubnění příkopu DN 400, které zasahuje do konstrukčních vrstev komunikace. V případě jeho zachování, by při hutnění podkladních vrstev a konstrukčních vrstev mohlo dojít k rozpadu potrubí a tvoření následných kavem.

SO 303: Od počátku přípravy projektu bylo počítáno s tím úsek kanalizace v km cca 1,435 – 1,680 bude vyložkován, protože kanalizace byla v dobrém stavu. Bohužel příprava investiční akce trvala delší dobu, došlo tedy k zhoršení stavu. Kanalizační stoka je provedena z betonových trub, které vykazují známky netěsnosti v hrdlových spojích. Tyto netěsnosti trubních spojů zapříčinily radiální posuny v těchto spojích. U takto radiálně rozsazeného potrubí není možné zpětného vyrovnání potrubí do stávající nivelety potrubí sanačním rukávem, který pouze okopluje stávající stav. Na sanačním rukávci se mohou objevit nerovnosti opěrných stěn potrubí. Dále i kanalizační šachy jsou ve špatném stavu.

V km cca 1,395 - km 1,435 je úsek kanalizace, který byl v PD bez úprav. Zde také došlo ke zhoršení stavu.

SO 305: V období mezi zpracováním projektové dokumentace (r.2017) a realizací stavby (r.2020) byl zřízen u šachty Š5-5 nový plot k nemovitosti č.p 2038/12 (v těsné blízkosti této šachty). Není možné tuto šachtu obnažit bez poškození oplocení nebo optického kabelu CETINu. Z důvodů návaznosti na výše zmíněnou změnu je třeba upravit i šachtu Š4-5.

SO 355: Z důvodu nového požadavku provozovatele vodovodu – KHP, a.s. – je nutné provizorní zaslepení stávajícího vodovodu (2 ks DN 200mm a 1 ks DN80mm) odstavením dotčené části řadů, které umožní realizaci přeložky dle projektové dokumentace a zároveň umožní bezproblémový provoz přehlížených řadů a stávajících připojených nemovitostí. Dále se jedná o doplnění tvarovek a armatur v kladečském schématu C.22.4 z PD pro následné propojení nové přeložky vodovodu na stávající řady, a v neposlední řadě doplnění přepojení stávající domovní přípojky pro nedávno vzniklou novostavbu. PD byla zpracovaná před zřízením přípojky.

Řešení dále zohledňuje zprovoznění hotového propoje 3 větví realizované přeložky z hlediska dezinfekce, odkaleni a odzdušnění bez nebezpečí zánesení infekce do stávajících řadů vodovodního systému.

Popis změny :

SO 103: Rozšíření plochy kontejnerového stání na točné autobusu, rozšíření plochy pro přesunutý stojan na kola a doplnění držáků sáčků na psí exkrementy, bude provedeno při realizaci SO 103.

SO 105: Při odkopu stávajících konstrukčních vrstev bude obnaženo stávající plynové potrubí, které bude obsypáno pláskem a přiklopeno PZ deskami kvůli ochraně plynovodu při zhotovení konstrukčních vrstev a hutnění. V návaznosti na předchozí bude provedena úprava konstrukčních vrstev takto. Sanace aktivní zóny bude provedena v mocnosti jen 0,08 m oproti 0,30 m a na parapléni bude provedena separační vyztužná geomříž s pevností 40/40 kN/m jako náhrada sanační vrstvy.

Odstavení se původní (již nefunkční) zatrubnění příkopu a šachta. Výkop po zatrubnění příkopu bude zasypán šterkodrtí ŠD 0/63.

SO 303: Při cenové kalkulaci se došlo k závěru, že vyložkování takto zdegradované kanalizace, je nákladnější než bylo původně uvažováno, ale zároveň kompletní výměna kanalizace včetně šachet vychází levněji než nyní nutné vyložkování. Bude tedy provedena výměna kanalizace.

Kanalizace v km cca 1,395 - km 1,435, by zůstala v řešením území v původním stavu bez obnovy.

Je vodně provést výměnu kanalizace v obou úsecích, díky tomu bude mít kanalizace přibližně stejnou životnost jako komunikace. Dále napojení a revize přípojek při výměně kanalizace je podstatně jednodušší než u vložkování.

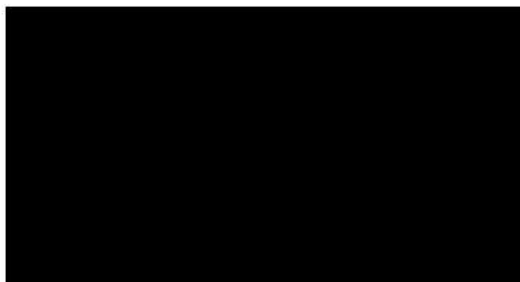
SO 305: Dojde k úpravě kanalizace ze ŽB trub DN 500. Šachta Š5-5 se posune jižněji a šachta Š4-5 bude nově zrekonstruovaná dle nového návrhu. Některé přípojky nebudou nově napojeny do šachty Š5-5, ale přímo do kanalizační stoky. Toto řešení je odsouhlaseno provozovatelem vodovodu – KHP, a.s.

SO 355: Odstavení vyměňované části potrubí z provozu – řešení zaslepení jednotlivých vodovodních řadů pro realizaci přeložky vodovodu je navrženo provozovatelem z důvodu zajištění kvality vody ve vodovodních řadech stavbou dotčených úseků tak, aby při vypuštění a napuštění potrubí a při zpětném napojení řadů bylo umožněno a zabezpečeno řádné zprovoznění potrubí.

Pro realizaci řešené přeložky potrubí je nutné vypustit a napustit příslušné části řadů mezi stávajícími sekčními uzávěry (mimo kladečské schéma projektové dokumentace C.22.4) na vodovodních řadech DN 200mm a DN 80mm. Z toho důvodu bude doplněno 2 ks DN 200mm a 1 ks DN80mm. Dále dojde k doplnění tvarovek a armatur pro následné propojení nové přeložky vodovodu na stávající řady, a v neposlední řadě doplnění přepojení stávající domovní přípojky pro nedávno vzniklou novostavbu. PD byla zpracovaná před zřízením přípojky.

Před opětovným zprovozněním vodovodu - jak dočasným, tak i trvalým - bude vše řádně odkaleno, propláchnuto, odzdušněno a vydezinfikováno. K tomuto řešení dočasného zaslepení řadů jsou navrženy nutné armatury a tvarovky dle přiloženého schématu.

Cena díla			
Cena podle smlouvy o dílo (bez DPH)	57 750 000,00	21%	69 877 500,00
Cena díla dle předchozích dodatků (bez DPH)	58 501 462,69	21%	70 786 769,85
Cena změny		komentář	
Odpočet (bez DPH)	-1 786 741,92		
Připčet (bez DPH)	3 098 226,24		
Celková cena změny (bez DPH)	1 311 484,32		
Celková cena díla (bez DPH)	59 812 947,01	21%	72 373 665,88
Smluvní termín dokončení díla.	25.04.2022		
Konečný termín realizace díla je provedením této změny.	25.04.2022		
Za stavební dozor investora:	Za zhotovitele:		
Schvaluji: [redacted]	Schvaluji: [redacted]		
Za autorský dozor a [redacted]	Za objednatele:		
Schvaluji: [redacted]	Schvaluji: [redacted] dne: [redacted]		
Potvrzujeme, že práce dle tohoto ZL jsou odsouhlaseny a tímto jsou objednatelem objednány a objednatel se zavazuje, že tyto práce uhradí.	Schvaluji: [redacted] dne: [redacted]		
Soupis obchodních příloh změnového listu:		Soupis technických příloh změnového listu:	
Rozpočet s výkazem výměr		Vzorový příčný řez SO 105	
		Změna kladečského plánu přeložky vodovodu KHP a.s.	



Měna: Kč

Prof.	Kód	Popis	Množství M.j.	Cena/m.j.	Cena celk.
Stavba: 201230785NZBV - Statutární město Hradec Králové - Rekonstrukce ulice Hlavní v Hradci Králové					
Objekt: ZBV3 -					
Etapa: SO 103 - Rekonstrukce ulice Hlavní, km 1.325 - 1.680					
0 - VŠEOBECNÉ KONSTRUKCE A PRÁCE					
001	014101	POPLATKY ZA SKLÁDKU skládkovné - zemina a nestmelené vrstvy	8,400000 m3	150,00	1 260,00
Součet za 0 - VŠEOBECNÉ KONSTRUKCE A PRÁCE					1 260,00
1 - ZEMNÍ PRÁCE					
018	12373	ODKOP PRO SPOD STAVBU SILNIC A ŽELEZNIC TŘ. I odkop pro konstrukční vrstvy v předepsané třídě těžitelnosti - rozšíření stávajících vozovek, chodníků a parkovacích stání včetně naložení a odvozu na skládku odpadu	8,400000 m3	290,00	2 436,00
025	17120	ULOŽENÍ SYPANINY DO NÁSYPŮ A NA SKLÁDKY BEZ ZHUTNĚNÍ uložení výkopku na skládce odpadu a na mezideponii	8,400000 m3	12,00	100,80
030	18110	ÚPRAVA PLÁNĚ SE ZHUTNĚNÍM V HORNINĚ TŘ. I urovnání a zhutnění pláně chodníku na předepsaný modul přetvárnosti Edef2 = 30 Mpa	23,200000 m2	36,00	835,20
Součet za 1 - ZEMNÍ PRÁCE					3 372,00
2 - ZÁKLADY					
037	289971	OPLÁŠTĚNÍ (ZPEVNĚNÍ) Z GEOTEXILIE uložení v prostory sanace podloží v celém rozsahu stavby, dále v prostoru chodníků a sjezdů s krytem ze zámkové dlažby tkaná geotextilie s výztužnou a separační funkcí s pevností v tahu v obou směrech 60/60 kN/m	23,200000 m2	34,00	788,80
Součet za 2 - ZÁKLADY					788,80
5 - KOMUNIKACE					
045	56313	VOZOVKOVÉ VRSTVY Z MECHANICKY ZPEVNĚNÉHO KAMENIVA TL. DO 150MM sjezdy a parkoviště ze zámkové dlažby podkladní vrstva MZK (GA) 0/32, tl. 150 mm	14,000000 m2	194,00	2 716,00
049	56334	VOZOVKOVÉ VRSTVY ZE ŠTĚRKODRTI TL. DO 200MM ochranná vrstva asfaltové vozovky, parkovacích stání, sjezdů a chodníků, včetně varovných, signálních pásů a umělé vodící linie štěrkodrt' Šda (GE) fr. 0/63, min. tl. 150 mm (zvětšení tloušťky vlivem sklonu pláně 3%)	23,200000 m2	154,00	3 572,80
062	582612	KRYTY Z BETON DLAŽDIC SE ZÁMKEM ŠEDÝCH TL 80MM DO LOŽE Z KAM chodníky, skladebná dlažba 200x100 mm, přírodní barva, včetně lože z HDK frakce 4/8, tl. 30 mm	21,000000 m2	500,00	10 500,00
Součet za 5 - KOMUNIKACE					16 788,80
9 - OSTATNÍ PRÁCE					
075	917211	ZÁHONOVÉ OBRUBY Z BETONOVÝCH OBRUBNÍKŮ ŠÍŘ 50MM betonový záhonový obrubník 50x250x1000/500 mm, výška podsázky 60 mm, včetně lože z betonu s boční opěrou z betonu C25/30nXF3, min. tl. 100 mm	6,000000 m	292,00	1 752,00
076	917223	SILNIČNÍ A CHODNÍKOVÉ OBRUBY Z BETONOVÝCH OBRUBNÍKŮ ŠÍŘ 100MM betonový silniční obrubník 80x250x1000/500 mm, včetně lože z betonu s boční opěrou z betonu C25/30nXF3, min. tl. 100 mm ukončení sjezdů v místech kde nenavazují na zpevněné plochy a lemování odvodňovacího žlábků	8,000000 m		2 720,00
077	917224	SILNIČNÍ A CHODNÍKOVÉ OBRUBY Z BETONOVÝCH OBRUBNÍKŮ ŠÍŘ 150MM betonový silniční obrubník 150x250x1000 mm, včetně lože z betonu s boční opěrou, beton C25/30nXF3, min. tl. 100 mm podsázka 0.15 m	-9,000000 m		-3 942,00

CENOVÁ NABÍDKA

Měna: Kč

Poř. Kód	Popis	Množství M.j.	Cena m.j.	Cena celk.
078	917224 SILNIČNÍ A CHODNÍKOVÉ OBRUBY Z BETONOVÝCH OBRUBNÍKŮ ŠÍŘ 150MM betonový silniční obrubník nájezdový 150x150x1000 mm, včetně lože z betonu s boční opěrou, beton C25/30nXF3, min. tl. 100 mm podsázka 0.02 - 0.05 m	9,000000 m	420,00	3 780,00
164	91411112 Montáž svislé dopravní značky do velikosti 1 m2 páskováním na sloup Montáž schránek na sáčky pro sběr psích exkrementů	4,000000 KUS	63,90	255,60
165	74910122R schránka na sáčky pro sběr psích exkrementů	4,000000 KUS	990,00	3 960,00
Součet za 9 - OSTATNÍ PRÁCE				8 525,60

Celkem Etapa: SO 103 - Rekonstrukce ulice Hlavní, km 1.325 - 1.680 30 735,20

Etapa: SO 105 - Obytná zóna Hlavní, směr ulice k Hvězdárně

0 - VŠEOBECNÉ KONSTRUKCE A PRÁCE

001	014101 POPLATKY ZA SKLÁDKU skládkovné - zemina a nestmolené vrstvy neprováděná odkopávka: -115,00 m3 ruční obnažení plynovodu DN60: 8,34 m3 zrušení betonového potrubí DN300: 9,50m3 8,34+9,50-115,00=-97,160000	-97,160000 m3	150,00	-14 574,00
002	014101 POPLATKY ZA SKLÁDKU skládkovné - betonová, ŽB a kamenná suť vybouraná revizní šachta: 1,00*1,50=1,500000 vybourané potrubí DN300: 38,00*0,32/2,20=5,527273	7,027273 m3	80,00	562,18

Součet za 0 - VŠEOBECNÉ KONSTRUKCE A PRÁCE -14 011,82

1 - ZEMNÍ PRÁCE

016	12373 ODKOP PRO SPOD STAVBU SILNIC A ŽELEZNIC TR. I odkop pro sanační vrstvy v předepsané třídě těžitelnosti včetně naložení a odvozu na skládku odpadu	-115,000000 m3	290,00	-33 350,00
019	13273 HLBOUBENÍ RÝH ŠÍŘ DO 2M PAŽ I NEPAŽ TR. I hloubení rýhy pro zrušení potrubí DN300 v předepsané třídě těžitelnosti včetně naložení a odvozu na skládku odpadu 38,00*0,50*0,50=9,500000	9,500000 m3	670,00	6 365,00
020	17120 ULOŽENÍ SYPANINY DO NÁSYPŮ A NA SKLÁDKY BEZ ZHUTNĚNÍ uložení výkopku a ornice na skládce odpadu a na mezideponii -115,00+8,34+9,50=-97,160000	-97,160000 m3	12,00	-1 165,92
026	18110 ÚPRAVA PLÁNĚ SE ZHUTNĚNÍM V HORNINĚ TR. I úprava a zhutnění parapláně v místech sanací	-544,000000 m2	19,00	-10 336,00
102	162751117 Vodorovné přemístění do 10000 m výkopku/sypání z horniny třídy těžitelnosti I, skupiny 1 až 3 použita položka ze ZL č. 1	8,340000 M3	250,00	2 085,00
103	162751119 Přiletek k vodorovnému přemístění výkopku/sypání z horniny třídy těžitelnosti I, skupiny 1 až 3 použita položka ze ZL č. 1 8,34*20,00=166,800000	166,800000 M3	18,90	3 152,52
157	132212111 Hloubení rýh š do 800 mm v soudržných horninách třídy těžitelnosti I, skupiny 3 ručně ruční obnažení plynovodu DN60 139,00*0,30*0,20=8,340000	8,340000 M3	1 220,00	10 174,80
158	17581 OBSYP POTRUBÍ A OBJEKTŮ Z NAKUPOVANÝCH MATERIÁLŮ	8,340000 m3	327,00	2 727,18

Měna: Kč	Popis	Množství Mj.	Cena/mj.	Cena celk.
----------	-------	--------------	----------	------------

159	17481	obšyp plynovodu pískem použita položka č. 10 z SO 305 PLYNOVODNÍ PŘÍPOJKY, KM 1,325 - 1,680 139,00*0,30*0,20=8,340000	9,500000 m3	702,00	6 669,00
031	28971	OPLAŠTĚNÍ (ZPEVNĚNÍ) Z GEOTEXTILIE uložení v prostory sanace podloží v celém rozsahu stavby, dále v prostoru sjezdu s krytím ze zámkové dlažby křaná geotextilie s výztužnou a separační funkcí s pevností v tahu v obou směrech 60/60 kN/m	-544,000000 m2	34,00	-18 496,00
161	316121001	Montáž kycí prebáňkované desky ochrana stávajícího plynovodu	67,000000 KUS	359,00	24 053,00
162	593412210	deska stropní pna PZD 2100x300x90mm ochrana stávajícího plynovodu	67,000000 KUS	587,00	39 329,00
2 - ZÁKLADY					
1 - ZEMNÍ PRÁCE					
Součet za					
13 678,42					

038	56330	VOZKOVÉ VRSTVY ZE ŠTERKODRTI šterkodrt frakce 0/63 tl. 90 mm: 544,00*0,090=48,960000	48,960000 m3	900,00	44 064,00
042	56336	VOZKOVÉ VRSTVY ZE ŠTERKODRTI TL DO 300MM Sanace podloží vozovek, obrátíte a parkovacích stání v případě neúnosného podloží (E def. 2 < 45 MPa)	-544,000000 m2	263,00	-143 072,00
155	213141112	Zřízení vrstvy z geotextilie v rovné nebo ve sklonu do 1:5 š do 6 m Sda (GE) 0/63 tl. 300 mm	544,000000 m2	19,30	10 499,20
156	693310020	geokompozit drenážní - geotextil z HDPE jednostranně laminovaná geotextil 544,00*1,15=625,600000	625,600000 m2	83,10	51 987,36
5 - KOMUNIKACE					
Součet za					
-36 521,44					
8 - POTRUBÍ					
160	810391811	Bourání stávajícího potrubí z betonu DN přes 200 do 400	38,000000 m	241,00	9 158,00
8 - POTRUBÍ					
Součet za					
9 158,00					
9 - OSTATNÍ PRÁCE					
110	997211521	Vodorovná doprava vybouraných hmot po suchu na vzdálenost do 1 km použita položka ze ZL č. 2 38,00*0,32=12,160000	12,160000 t	412,00	5 009,92
111	997211529	Připlátek ZKD 1 km u vodorovné dopravy vybouraných hmot použita položka ze ZL č. 2 12,16*29,00=352,640000	352,640000 t	27,50	9 697,60
163	96688	VYBOURÁNÍ KANALIZAČ ŠACHET KOMPLETNÍCH použita položka č. 97 z SO 102.2 Rekonstrukce ulice Hlavní, km 0,910 - 1,325	1,000000 KUS	1 951,00	1 951,00
9 - OSTATNÍ PRÁCE					
Součet za					
16 658,52					

CENOVÁ NABÍDKA

Měna: Kč Popis Množství Mj. Cena/mj. Cena celk.

Celkem Etapa: SO 105 - Obytná zóna Hlavní, směr ulice k Hvězdám 6 490,84

Etapa: SO 303 - ODVODNĚNÍ ULICE HLAVNÍ, KM 1.325 - 1.680

0 - VŠEOBECNĚ KONSTRUKCE A PRÁCE	
001	014101 POPLATKY ZA SKLADKU skládkovně zeminy výměna kanalizace mezi šachtami Š2-3 a F41: 66,042+36,288+516=618,330000 výměna kanalizace: 12,15+101,25=113,400000 12,15+101,25=113,400000
002	014101 POPLATKY ZA SKLADKU betonové vpusť a šachty a potrubí výměna kanalizace mezi šachtami Š2-3 a F41: 45,00m výměna kanalizace: 244,60m 289,6*0,98/2,2=129,003636
Součet za 0 - VŠEOBECNĚ KONSTRUKCE A PRÁCE 148 460,59	

1 - ZEMNÍ PRÁCE

004	13173 HLOUBENÍ JAM ZAPAŽ I NEPAŽ TR. I pážený výkop vpusť a šacht včetně odvozu a uložení na skládku zhotovitele výměna kanalizace
005	13273 HLOUBENÍ RYH ŠÍŘ DO 2M PAŽ I NEPAŽ TR. I pážený výkop pro potrubí včetně odvozu a uložení na skládku zhotovitele výměna kanalizace mezi šachtami Š2-3 a F41: 101,25m3 101,25+516,00=617,250000
006	17120 ULOŽENÍ SYPAKINY DO NÁSPY A NA SKLADKY BEZ ZHUTNĚNÍ uložení na skládku výměna kanalizace mezi šachtami Š2-3 a F41: 66,042+36,288+516=618,330000 12,15+101,25=113,400000
007	17481 ZÁSP JAM A RYH Z NAKUPOVANÝCH MATERIÁLŮ hutěný zásp vhodným materiálem na min. 45 MPa výměna kanalizace mezi šachtami Š2-3 a F41: 89,10m3 výměna kanalizace: 418,266m3 89,10+418,266=507,366000
008	17581 OBSYP POTRUBÍ A OBJEKTŮ Z NAKUPOVANÝCH MATERIÁLŮ obsyp štětčopískem frakce 0-22 mm, v tl. 300 mm nad potrubím výměna kanalizace mezi šachtami Š2-3 a F41: 16,20m3 výměna kanalizace: 88,056m2 16,20+88,056=104,256000
166	11332 ODSTRANĚNÍ PODKLADŮ ZPEVNĚNÝCH PLOCH Z KAMENIVA NESTMĚLENÉHO odstranění nestmelených podkladních vrstev a krytových nestmelených vrstev včetně naložení a odvozu na skládku odpadu a složení na skládce použitá poloha č. 9 z SO 103 Rekonstrukce ulice Hlavní, km 1.325 - 1.680 12,15+56,042=78,192000

Měna: Kč

Poř. Kód	Popis	Množství	M.j.	Cena/m.j.	Cena celk.
Součet za 1 - ZEMNÍ PRÁCE					1 002 521,31
8 - POTRUBÍ					
013	84457 POTRUBÍ ODPADNÍ Z TRUB SKLOLAMINÁTOVÝCH DN DO 500MM sanace stávajícího potrubí DN 500 B sanačním rukávem ze sklolaminátu výkres č. C.13.3	-244,600000	m	6 000,00	-1 467 600,00
017	87445 POTRUBÍ Z TRUB PLASTOVÝCH ODPADNÍCH DN DO 300MM kanalizační potrubí DN 300 z PVC-U s plnostěnnou konstrukcí stěny, se zvýšenou rázovou odolností, kruhová tuhost SN 12 výměna kanalizace mezi šachtami Š2-3 a F41: 45,00 m výměna kanalizace: 244,60m 45,00+244,60=289,600000	289,600000	m	1 450,00	419 920,00
018	894145 ŠACHTY KANALIZAČNÍ Z BETON DÍLCŮ NA POTRUBÍ DN DO 300MM Š1-3 a Š2-3 s prefabrikovaným dnem včetně poklopu D400, dle zatížení včetně podkladní desky z betonu C 12/15 tl. 100 mm výkres č. C.13.1, C.13.4 výměna kanalizace: 7,00 ks	7,000000	KUS	23 490,00	164 430,00
022	899112 POKLOPY LITINOVÉ SAMOSTATNÉ poklopy D400, dle zatížení - upravované šachty výkres č. C.13.3, C.13.4	-7,000000	KUS	5 702,00	-39 914,00
023	89914 ŠACHTOVÉ BETONOVÉ SKRUŽE SAMOSTATNÉ šachtové skruže vrchních částí upravovaných šachet (skruže, korusy, přechodové desky, prstence) výkres č.C.13.1	-21,000000	KUS	2 020,00	-42 420,00
024	89921 VÝŠKOVÁ ÚPRAVA POKLOPŮ upravované šachty	-7,000000	KUS	1 696,00	-11 872,00
029	899652 ZKOUŠKA VODOTĚSNOSTI POTRUBÍ DN DO 300MM PP DN 300 výměna kanalizace mezi šachtami Š2-3 a F41: 45,00 m výměna kanalizace:244,60m 45,00+244,60=289,600000	289,600000	m	147,00	42 571,20
Součet za 8 - POTRUBÍ					-934 884,80
9 - OSTATNÍ PRÁCE					
167	966358 BOURÁNÍ PROPUSTŮ Z TRUB DN DO 600MM bourání stávajícího potrubí DN 500 použita položka č. 29 z SO 102.2 Propustek v km 0,917 výměna kanalizace mezi šachtami Š2-3 a F41: 45,00 m výměna kanalizace: 244,60 m 45,00+244,60=289,600000	289,600000	m	1 844,00	534 022,40
Součet za 9 - OSTATNÍ PRÁCE					534 022,40
Celkem	Etapa: SO 303 - ODVODNĚNÍ ULICE HLAVNÍ, KM 1.325 - 1.680				750 119,50
Etapa: SO 305 - ODVODNĚNÍ OBYTNÉ ZÓNY HLAVNÍ, SMĚR ULICE K HVĚZDÁRNĚ					
0 - VŠEOBECNÉ KONSTRUKCE A PRÁCE					
001	014101 POPLATKY ZA SKLÁDKU skládkovné zeminy 11,475+23,040=34,515000	34,515000	m3	150,00	5 177,50

Měna: Kč

Poř. Kód	Popis	Množství Mj.	Cena/mj.	Cena celk.
Součet za 0 - VŠEOBECNÉ KONSTRUKCE A PRÁCE				5 177,25
1 - ZEMNÍ PRÁCE				
003	13173 HLOUBENÍ JAM ZAPAŽ I NEPAŽ TŘ. I pažený výkop vpustí a šachet včetně odvozu a uložení na skládku zhotovitele výkres č. C.15.1, C.15.3, C.15.5 (1,70*1,50*1,50)*3,00=11,475000	11,475000 m3	740,00	8 491,50
004	13273 HLOUBENÍ RÝH ŠÍŘ DO 2M PAŽ I NEPAŽ TŘ. I pažený výkop pro potrubí včetně odvozu a uložení na skládku zhotovitele výkres č. C.15.1, C.15.3 (4,00+9,00+3,00)*0,80*1,80=23,040000	23,040000 m3	810,00	18 662,40
005	17120 ULOŽENÍ SYPANINY DO NÁSPŮ A NA SKLÁDKY BEZ ZHUTNĚNÍ uložení na skládku	34,515000 m3	11,00	379,67
006	17481 ZÁSYP JAM A RÝH Z NAKUPOVANÝCH MATERIÁLŮ hutněný zásyp vhodným materiálem na min. 45 MPa výkres č. C.15.3	14,900000 m3	702,00	10 459,80
007	17581 OBSYP POTRUBÍ A OBJEKTŮ Z NAKUPOVANÝCH MATERIÁLŮ obsyp štěrkopískem frakce 0-22 mm, v tl. 300 mm nad potrubím výkres č. C.15.3 8,00*0,30*0,40=0,960000	0,960000 m3	815,00	782,40
Součet za 1 - ZEMNÍ PRÁCE				38 775,77
4 - VODOROVNÉ KONSTRUKCE				
008	451312 PODKLADNÍ A VÝPLŇOVÉ VRSTVY Z PROSTÉHO BETONU C12/15 zabetonování původní šachty betonem C12/15 3,14*(1,10*1,10)*2,30=8,738620	6,600000 m3	2 808,00	18 532,80
Součet za 4 - VODOROVNÉ KONSTRUKCE				18 532,80
8 - POTRUBÍ				
016	87434 POTRUBÍ Z TRUB PLASTOVÝCH ODPADNÍCH DN DO 200MM	8,000000 m	410,00	3 280,00
019	89712 VPUSŤ KANALIZAČNÍ ULIČNÍ KOMPLETNÍ Z BETONOVÝCH DÍLCŮ s kalovým prostorem a košem na splaveniny, včetně litinové mříže D400 výkres č. C.15.5	1,000000 KUS	6 901,00	6 901,00
150	812422121 Montáž potrubí z trub TBP těsněných pryžovými kroužky otevřený výkop sklon do 20 % DN 500	12,000000 m	676,00	8 112,00
151	592220240 trouba ŽB hrlová DN 500	12,000000 m	1 990,00	23 880,00
152	894157 ŠACHTY KANALIZAČNÍ Z BETON DÍLCŮ NA POTRUBÍ DN DO 500MM použita položka č. 16 z SO 306 ÚPRAVA JEDNOTNÉ KANALIZACE V HLAVNÍ ULICI, KM 0.910 - 1.325	2,000000 KUS	28 512,00	57 024,00
153	89944 VÝŘEZ, VÝSEK, ÚTES NA POTRUBÍ DN DO 200MM použita položka č. 27 z SO 355 PŘELOŽKA VODOVODU DN 200 LT, OBYTNÁ ZÓNA HLAVNÍ, SMĚR ULICE K HVĚZDÁRNĚ	2,000000 KUS	3 580,00	7 160,00
154	899524 OBETONOVÁNÍ POTRUBÍ Z PROSTÉHO BETONU DO C25/30 (B30) použita položka č. 23 z SO 102.2 Propustek v km 0.917	7,000000 m3	2 980,00	20 860,00
Součet za 8 - POTRUBÍ				127 217,00
Celkem	Etapa: SO 305 - ODVODNĚNÍ OBYTNÉ ZÓNY HLAVNÍ, SMĚR ULICE K HVĚZDÁRNĚ			189 702,82

CENOVÁ NABÍDKA

Měna: Kč			Množství M.j.	Cena/m.j.	Cena celk.
Poř. Kód	Popis				
Etapa: SO 355 - PŘELOŽKA VODOVODU DN 200 LT, OBYTNÁ ZÓNA HLAVNÍ, SMĚR ULICE K HVĚZDÁRNĚ					
0 - VŠEOBECNÉ KONSTRUKCE A PRÁCE					
001	014101	POPLATKY ZA SKLÁDKU skládkovné zeminy výřezy pro zaslepení $3,00 \cdot (4,00 \cdot 2,00 \cdot 2,00) = 48,000000$	48,000000 m3	150,00	7 200,00
002	014101	POPLATKY ZA SKLÁDKU použita položka č. 2 z SO 356 ODSTRANĚNÍ VODOVODNÍ ŠACHTY V HLAVNÍ ULICI, KM 1.022 $24,00 \cdot 0,15 = 3,600000$	3,600000 m3	450,00	1 620,00
Součet za 0 - VŠEOBECNÉ KONSTRUKCE A PRÁCE					8 820,00
1 - ZEMNÍ PRÁCE					
002	11512	ČERPÁNÍ VODY DO 1000 LMIN čerpání vody z výkopů výřezy pro zaslepení $8,00 = 8,000000$	8,000000 hod	48,00	384,00
003	13273	HLOUBENÍ RÝH ŠÍŘ DO 2M PAŽ I NEPAŽ TR. I včetně odvozu a uložení na skládku zhotovitele výřezy pro zaslepení $3,00 \cdot (4,00 \cdot 2,00 \cdot 2,00) = 48,000000$	48,000000 m3	730,00	35 040,00
004	17120	ULOŽENÍ SYPANINY DO NÁSYPŮ A NA SKLÁDKY BEZ ZHUTNĚNÍ uložení na skládku výřezy pro zaslepení $3,00 \cdot (4,00 \cdot 2,00 \cdot 2,00) = 48,000000$	48,000000 m3	18,00	864,00
005	17481	ZÁSYP JAM A RÝH Z NAKUPOVANÝCH MATERIÁLŮ hutněný zásyp vhodným materiálem na min. 45 MPa $48,00 - 7,20 - 1,20 = 39,600000$	39,600000 m3	492,00	19 483,20
006	17581	OBSYP POTRUBÍ A OBJEKTŮ Z NAKUPOVANÝCH MATERIÁLŮ obsyp pískem v tl. 300 mm nad potrubím výkres č. C.22.3 $3,00 \cdot (2,00 \cdot 2,00 \cdot 0,60) = 7,200000$	7,200000 m3	794,00	5 716,80
117	113107431	Odstranění podkladu z betonu prostého tl 150 mm při překopech strojně pl do 15 m2 $3,00 \cdot (4,00 \cdot 2,00) = 24,000000$	24,000000 m2	307,00	7 368,00
118	113107443	Odstranění podkladu živičných tl 150 mm při překopech strojně pl do 15 m2 $3,00 \cdot (4,00 \cdot 2,00) = 24,000000$	24,000000 m2	182,00	4 368,00
119	139001101	Příplatek za zřízení vykopávky v blízkosti podzemního vedení $3,00 \cdot (4,00 \cdot 2,00) = 24,000000$	24,000000 M3	479,00	11 496,00
120	139951123	Bourání kci v hloubených vykopávkách ze zdiva ze ŽB nebo předpjatého strojně $3,00 \cdot (0,60 \cdot 0,60 \cdot 0,60) = 0,648000$	0,648000 M3	7 430,00	4 814,64
Součet za 1 - ZEMNÍ PRÁCE					89 534,64
4 - VODOROVNÉ KONSTRUKCE					
007	45157	PODKLADNÍ A VÝPLŇOVÉ VRSTVY Z KAMENIVA TĚŽENÉHO pískové lože pod potrubí výkres č. C.22.3 $3,00 \cdot (2,00 \cdot 2,00 \cdot 0,10) = 1,200000$	1,200000 m3	820,00	984,00
121	452313141	Podkladní bloky z betonu prostého tl. C 16/20 otevřený výkop	0,648000 M3	2 930,00	1 898,64

Měna: Kč

Poř. Kód	Popis	Množství	M.j.	Cena/m.j.	Cena celk.
122	452353101 3.00*(0,60*0,60*0,60)=0,648000 Bednění podkladních bloků otevřený výkop 0,648*10,00=6,480000	6,480000	m2	455,00	2 948,40
Součet za 4 - VODOROVNÉ KONSTRUKCE					5 831,04
5 - KOMUNIKACE					
008	56330 VOZOVKOVÉ VRSTVY ZE ŠTĚRKODRTI provizorní zásyp ze štěrkodrti 0-63 3,00*(4,00*2,00)=24,000000	24,000000	m3	1 180,00	28 320,00
Součet za 5 - KOMUNIKACE					28 320,00
8 - POTRUBÍ					
012	87313 POTRUBÍ Z TRUB PLASTOVÝCH TLAKOVÝCH SVAŘOVANÝCH DN DO 25MM 1x přípojka mimo PD 2,50=2,500000	2,500000	m	850,00	2 125,00
013	891114 ŠOUPÁTKA DN DO 40MM 1x přípojka mimo PD 1,00=1,000000	1,000000	KUS	5 180,00	5 180,00
018	891834 NAVRTÁVACÍ PASY DN DO 200MM 1x přípojka mimo PD 1,00=1,000000	1,000000	KUS	5 280,00	5 280,00
019	891915 ZEMNÍ SOUPRAVY DN DO 50MM S POKLOPEM 1x přípojka mimo PD 1,00=1,000000	1,000000	KUS	2 055,00	2 055,00
021	899112 POKLOPY LITINOVÉ SAMOSTATNÉ provizorní zaslepení řadů - viz kladečské schema 2,00=2,000000	2,000000	KUS	3 379,00	6 758,00
027	89944 VÝŘEZ, VÝSEK, ÚTES NA POTRUBÍ DN DO 200MM výřez vyvolaný provozem KHP pro postup prací 1,00=1,000000	1,000000	KUS	3 580,00	3 580,00
030	89971 PROPLACH A DEZINFEKCE VODOVODNÍHO POTRUBÍ DN DO 80MM vyvoláno provozem KHP pro provizorní provoz 18,00=18,000000	18,000000	m	68,00	1 224,00
031	89974 PROPLACH A DEZINFEKCE VODOVODNÍHO POTRUBÍ DN DO 200MM vyvoláno provozem KHP pro provizorní provoz 119,00=119,000000	119,000000	m	137,00	16 303,00
032	899901 PŘEPOJENÍ PŘÍPOJEK 1 kus přípojek navíc mimo PD 1,00=1,000000	1,000000	KUS	3 200,00	3 200,00
123	857241131 Montáž litinových tvarovek jednoosých hrdlových otevřený výkop s integrovaným těsněním DN 80 požadavek provozovatele KHP - mimo PD	1,000000	KUS	448,00	448,00
124	HWL.79740800001E SYNOFLEX - SPOJKA 80 (85-105) 1,00*1,015=1,015000	1,015000	KUS	5 025,00	5 100,38
125	857242122 Montáž litinových tvarovek jednoosých přírubových otevřený výkop DN 80 požadavek provozovatele KHP - viz. kladečské schema	2,000000	KUS	689,00	1 378,00
126	HWL.81000800021E PŘÍRUBA VNITŘNÍ ZÁVIT 80-2 1,00*1,015=1,015000	1,015000	KUS	1 090,00	1 106,35
127	HWL.79940800001E SYNOFLEX - S PŘÍRUBOU 80 (85-105)	1,015000	KUS	4 701,00	4 771,52

Měna: Kč			Množství	Mj.	Cena/mj.	Cena celk.
Poř. Kód	Popis					
		1,00*1,015=1,015000	8,120000	KUS	106,00	860,72
128	HWL88300160700	ŠROUB S MATICÍ NEREZ A2 M16/70				
		8,00*1,015=8,120000	1,000000	KUS	253,00	253,00
129	HWL33900800001	TĚSNĚNÍ PRYŽ OCELOVÁ VLOŽKA 80	2,000000	KUS	724,00	1 448,00
130	857351131	Montáž litinových tvarovek jednoosých hrdlových otevřený výkop s integrovaným těsněním DN 200 požadavek provozovatele KHP - mimo PD	2,030000	KUS	16 293,00	33 074,79
131	HWL79742000001	SYNOFLEX - SPOJKA 200 (198-230)				
		2,00*1,015=2,030000	4,000000	KUS	1 040,00	4 160,00
132	857352122	Montáž litinových tvarovek jednoosých přírubových otevřený výkop DN 200 požadavek provozovatele KHP - viz. kladečské schema	2,030000	KUS	11 936,00	24 230,08
133	HWL79942000001	SYNOFLEX - S PŘÍRUBOU 200 (198-230)				
		2,00*1,015=2,030000	2,030000	KUS	2 380,00	4 831,40
134	HWL81002000021	PŘÍRUBA VNITŘNÍ ZÁVIT 200-2				
		2,00*1,015=2,030000	16,240000	KUS	186,00	3 020,64
135	HWL88300200700	ŠROUB S MATICÍ NEREZ A2 M20/70				
		16,00*1,015=16,240000	2,000000	KUS	507,00	1 014,00
136	HWL33902000001	TĚSNĚNÍ PRYŽ OCELOVÁ VLOŽKA 200	5,000000	m	79,00	395,00
137	871181211	Montáž potrubí z PE100 SDR 11 otevřený výkop svařovaných elektrotvarovkou D 50 x 4,6 mm požadavek provozovatele KHP - provizorní provoz	5,075000	m	96,20	488,22
138	28613172	potrubí vodovodní PE100 SDR11 se signalizační vrstvou 100m 50x4,6mm	2,030000	KUS	772,00	1 567,16
		5,00*1,015=5,075000	2,000000	KUS	732,00	1 464,00
139	HWL63200500501	TVAROVKA ISO SPOJKA 50-50				
		2,00*1,015=2,030000	2,030000	KUS	4 287,00	8 702,61
140	891231112	Montáž vodovodních šoupátek otevřený výkop DN 65 požadavek provozovatele KHP - viz. kladečské schema	2,030000	KUS	582,00	1 181,46
141	HWL24910640001	ŠOUPÁTKO DOMOVNÍ PŘÍPOJKY SAMOVYPRAZDŇOVACÍ 6/4-6/4	2,030000	KUS	798,00	1 619,94
142	HWL62200500641	TVAROVKA ISO VNITŘNÍ ZÁVIT 50-6/4	2,030000	KUS	242,65	492,58
143	HWL64300500641	TVAROVKA ISO VNITŘNÍ ZÁVIT KOLENO 90° 50-6/4	2,030000	KUS	424,84	862,43
144	IVR.1552G00088	Vsuvka - 6/4x6/4	2,030000	KUS	6 420,00	19 260,00
145	IVR.1552G000908	Vsuvka redukována - 2x6/4	3,000000	KUS		
146	892372111	Zabezpečení konců potrubí DN do 300 při tlakových zkouškách vodou provizorní zaslepení řadů				
						167 435,26
	Součet za	8 - POTRUBÍ				
	9 - OSTATNÍ PRÁCE		17,004000	t	412,00	7 005,65
110	997211521	Vodorovná doprava vybouraných hmot po suchu na vzdálenost do 1 km použita položka ze ZL č.2 živice a beton 7,584+7,80+1,62=17,004000	493,116000	t	27,50	13 560,69
111	997211529	Příplatek ZKD 1 km u vodorovné dopravy vybouraných hmot použita položka ze ZL č.2 17,004*29,00=493,116000	17,004000	t	501,00	8 519,00
147	997221612	Nakládání vybouraných hmot na dopravní prostředky pro vodorovnou dopravu	3,058000	t	529,00	1 617,68
148	998273102	Přesun hmot pro trubní vedení z trub litinových otevřený výkop				

Poplatek za uložení stavebního odpadu na recyklační skládce (skladkovně) asfaltového bez obsahu dehtu zeříděného do Kat

Množství Mj

7,584000 t

Cena/mj

500,00

Cena celk.

3 792,00

Součet za 9 - OSTATNÍ PRÁCE

34 495,02

Celkem

Etapa: SO 355 - PŘELOŽKA VODOVODU DN 200 LT, OBVYTNÁ ZÓNA HLAVNÍ, SMĚR ULICE K HVĚZDÁRNĚ

334 435,96

CELKEM

Objekt: ZBV3 -

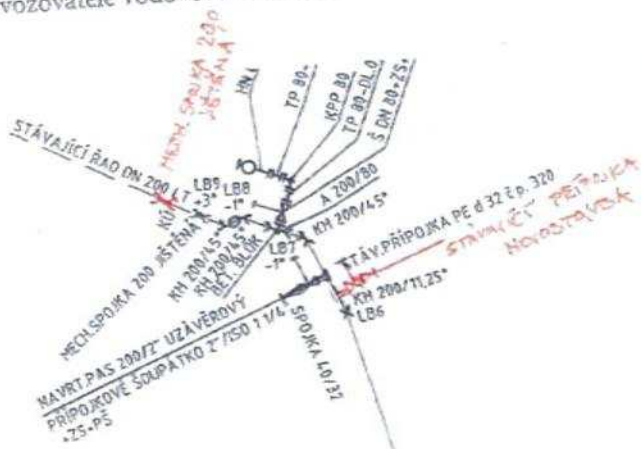
1 311 484,32

CENOVÁ NABÍDKA

05.03.2021

Stránka 10 / 10

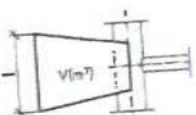
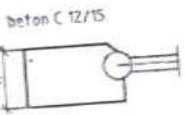
Změna dle požadavku provozovatele vodovodu KHP, a.s.



- S..... PŘÍRUBOVÉ ŠOUPÁTKO
- C/2..... ŠOUPÁTKO KOMBI/POČET VÝVODŮ
- ZS..... ZEMNÍ SOUPRAVA
- TP..... TROUBA PŘÍRUBOVÁ
- KPP..... KOLENO PŘÍRUBOVÉ PATNÍ
- KH..... KOLENO HRDLOVÉ
- A..... T-KUS PŘÍRUBOVÝ S PŘÍRUBOVOU ODOČKOU
- T..... T-KUS HRDLOVÝ S PŘÍRUBOVOU ODOČKOU
- F..... PŘÍRUBOVÁ TVAROVKA S HLADKÝM KONCEM
- E..... PŘÍRUBOVÁ TVAROVKA S HRDLEM
- SEK..... TROUBA S HLADKÝMI KONCI
- HP..... HYDRANT PODZEMNÍ
- HN..... HYDRANT NADZEMNÍ OBJEZDOVÝ
- PS..... POKLOP ŠOUPÁTKOVÝ
- C..... POKLOP ŠOUPÁTKOVÝ-COMBI
- PH..... POKLOP HYDRANTOVÝ
- RP..... REDUKCE PŘÍRUBOVÁ
- X..... SLEPÁ PŘÍRUBA

POTRUBÍ		+ VODIČE (m)	
DN 200	DN 80		
DN 150	DN 50		
DN 100	DN 40		
DN 75	DN 30		
DN 50	DN 20		
DN 40	DN 15		

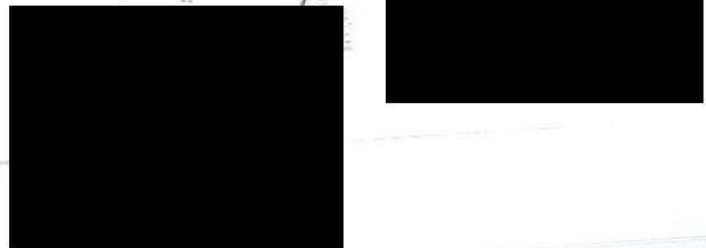
V (m ³)	h (m)	l (m)
0,66	0,5	1,1



SO 355 - PŘELOŽKA VODOVODU DN 200 THL - ZMĚNA
REKONSTRUKCE UL. HLAVNÍ V HRADCI KRALOVÉ

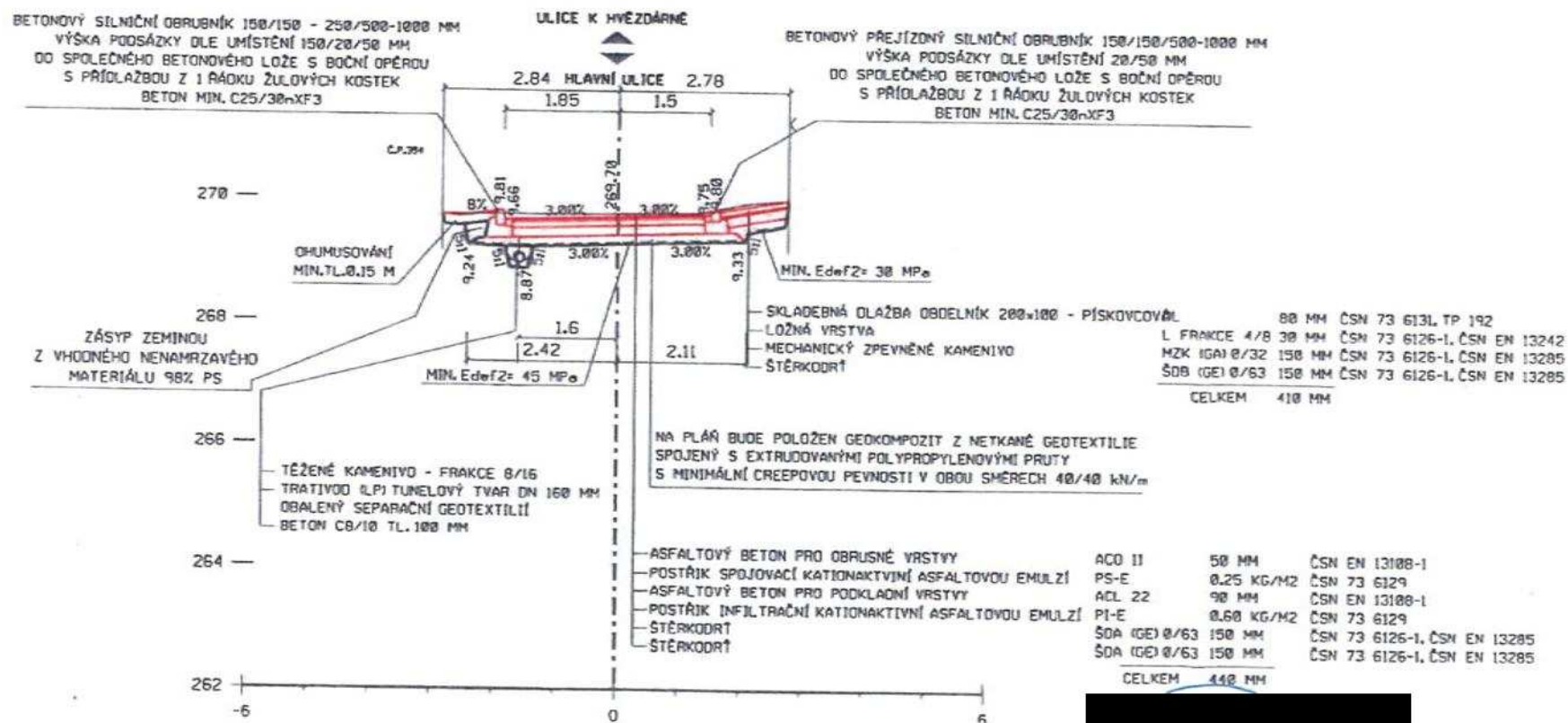
Zátní
Před
Soub
Výš

2m
3m
4m
5m
6m
7m



10 - VZOROVÝ PŘÍČNÝ ŘEZ PROPOJENÍ
 ULICE HLAVNÍ S ULICÍ K HVĚZDÁRNĚ
 V km 0.050 00 - NÁVRH ÚPRAVY KONSTRUKCE
 VOZOVKY NA ZÁKLADĚ VÝŠKOVÉHO
 UMÍSTĚNÍ STÁVAJÍCÍHO PLYNOVODU, M 1:100

10 - VZOROVÝ PŘÍČNÝ ŘEZ PROPOJENÍ
 ULICE HLAVNÍ S ULICÍ K HVĚZDÁRNĚ
 V km 0.050 00



SO 303



Návrh z projekové dokumentace



nová kanalizace



ponecháno bez úprav



vyložkováání



dotatek č.3

výměna (nová) kanalizace v celém úseku