

KUPNÍ SMLOUVA

č. 2104150442

RELY s.r.o.

se sídlem Leknínová 639/15, 251 01 Říčany

zastoupená: [REDACTED]

IČO: 09472932 DIČ: CZ09472932

zapsaná v obchodním rejstříku vedeném u Městského soudu v Praze oddíl C vložka 336369

[REDACTED]

(dále jen „prodávající“)

a

Fakultní nemocnice v Motole

státní příspěvková organizace

se sídlem: V Úvalu 84, 150 06 Praha 5 - Motol

zastoupená: [REDACTED]

IČ: 00064203, DIČ: CZ00064203

(dále jen „kupující“)

(prodávající a kupující společně dále jen „smluvní strany“)

Tato smlouva byla uzavřena v souladu s nabídkou prodávajícího, kterou podal do výběrového řízení na el. tržišti TENDERMARKET pod názvem – **T004/21V/00008182: Tvorba, tisk a dodávky formulářů pro zdravotnickou dokumentaci** v souladu se zákonem č. 134/2016 Sb., o zadávání veřejných zakázek, ve znění pozdějších předpisů (dále jen „zákon o zadávání veřejných zakázek“) a v souladu s ust. § 2079 a násl. zákona č. 89/2012 Sb., občanského zákoníku, ve znění pozdějších předpisů (dále jen „občanský zákoník“).

Obě smluvní strany prohlašují, že mají právní osobnost, jsou svéprávné a po vzájemném projednání shodně uzavírají tuto rámcovou kupní smlouvu (dále jen „smlouva“):

ČI. I. PŘEDMĚT SMLOUVY


Předmětem smlouvy je úprava vzájemných práv a povinností prodávajícího a kupujícího ve vztahu k předmětu koupě.

1. Předmětem koupě jsou průběžné dodávky formulářů pro zdravotnickou dokumentaci pro potřeby Fakultní nemocnice v Motole dle specifikace a cen, které jsou uvedeny v Příloze smlouvy č. 1 – Cenová a informační tabulka.
2. Smluvní strany se dohodly, že dodávky zboží uvedeného v Příloze smlouvy č. 1, budou probíhat na základě písemných dílčích objednávek doručených prodávajícímu prostřednictvím elektronické pošty (e-mail), je-li e-mail uveden v záhlaví této smlouvy (dále jen „objednávka“). Objednávka musí vždy obsahovat odkaz na tuto smlouvu, popis a množství zboží. V případě rozporu mezi touto smlouvou a objednávkou má přednost tato smlouva.
3. Prodávající se zavazuje, že jako součást dodávky dle každé objednávky:
 - a. odevzdá zboží kupujícímu, a to v rozsahu uvedeném v objednávce a dle specifikace uvedené výše („zboží“);
 - b. odevzdá kupujícímu rovněž všechny doklady a dokumenty, které se k dodávanému zboží vztahují, resp. které jsou potřebné k převzetí a užívání zboží, zejména provozní manuály a návody k použití zboží (vždy jedenkrát v české jazykové verzi), kontrolní osvědčení, prohlášení o shodě, je-li kupujícím vyžadováno, a veškerou servisní a jinou dokumentaci ke zboží, („doklady“),
 - c. umožní, příp. zajistí, kupujícímu nabýt vlastnické právo ke zboží, (společně dále jen „dodávka“)
4. Kupující se zavazuje zboží od prodávajícího převzít a zaplatit kupní cenu za podmínek dle této smlouvy.
5. Prodávající obratem (nejpozději do 24 hod. od doručení objednávky) elektronicky potvrdí kupujícímu přijetí objednávky. Má se za to, že prodávající přijímá objednávku v okamžiku, kdy je mu doručena a tento ji elektronicky potvrdí/akceptuje.
6. Veškeré dílčí objednávky tvoří nedílnou součást této smlouvy.
7. Kupující si vyhrazuje právo odebrat nižší než uvedené množství zboží, uvedené v Příloze smlouvy č. 1 této smlouvy.
8. Pro skutečnosti, které nebudou upraveny v konkrétní objednávce platí ustanovení této smlouvy a příslušná ustanovení občanského zákoníku.

ČI. II. DOBA PLNĚNÍ

Prodávající se zavazuje, že celou dodávku dle konkrétní objednávky odevzdá kupujícímu do 5 pracovních dní od písemného potvrzení objednávky.

ČI. III. KUPNÍ CENA A PLATEBNÍ PODMÍNKY

1. Pro dodávky realizované na základě objednávek dle této smlouvy je kupní cena, uvedená v Příloze smlouvy č. 1 této smlouvy u každého zboží, cenou nejvýše přípustnou. Kupní ceny zahrnují veškeré náklady prodávajícího spojené s plněním této smlouvy, resp. objednávek, zejména náklady spojené s odevzdáním dodávky v místě plnění dle čl. IV., odst. 1 této smlouvy, náklady na dopravu, jakož i veškeré náklady, které prodávající vynaloží v souvislosti s plněním dodávky a této smlouvy.
2. Pro jednotlivé daňové doklady (faktury) vystavené podle této smlouvy platí, že kupní cena za dodávku dle konkrétní objednávky je splatná do 60ti kalendářních dnů ode dne vystavení faktury prodávajícím za předpokladu, že bude kupujícímu doručena nejpozději do 3 dnů od jejího vystavení na e-mail:  Fakturace bude prováděna dle zákona č. 235/2004 Sb., o dani z přidané hodnoty, ve znění pozdějších předpisů a dle § 435 občanského zákoníku. Faktura musí, kromě náležitostí stanovených obecně závaznými právními předpisy, obsahovat tyto údaje:
 - a) označení faktury a její číslo,
 - b) obchodní firmu, sídlo, IČ a DIČ prodávajícího a jeho bankovní spojení,

- c) údaj o zápise v obchodním rejstříku, včetně spisové značky, pokud je prodávající v obchodním rejstříku zapsán,
 - d) firmu, sídlo a IČ kupujícího a jeho bankovní spojení,
 - e) fakturovanou částku, vč. údaje, zda fakturovaná částka je včetně DPH / bez DPH,
 - f) datum vystavení a odeslání faktury,
 - g) datum uskutečnění zdanitelného plnění,
 - h) splatnost,
 - i) číslo objednávky (označení dodávky),
 - j) název veřejné zakázky.
3. K faktuře musí být přiložen dodací list za fakturovanou dodávku potvrzený kupujícím.
 4. Smluvní strany se dohodly, že kupující je oprávněn kontrolovat formální náležitosti, správnost a úplnost faktur a jejich příloh. V případě, že prodávajícím vystavená faktura (příloha faktury) bude obsahovat nesprávné či neúplné údaje, je kupující oprávněn takovou fakturu (přílohu) do data splatnosti vrátit prodávajícímu. Proávající podle charakteru nedostatků fakturu opraví a nebo vystaví novou fakturu. Po tuto dobu není kupující v prodlení s úhradou fakturované částky. U opravené nebo nové faktury běží nová doba splatnosti dle odst. 2 výše.
 5. V případě prodlení kupujícího s placením faktury má prodávající právo požadovat zaplacení úroků z prodlení maximálně do výše stanovené nařízením vlády č. 351/2013 Sb., ve znění pozdějších předpisů.

Čl. IV **DODACÍ PODMÍNKY**

1. Místem plnění jednotlivých dodávek uskutečněných podle objednávek na základě této smlouvy je sklad všeobecného materiálu, budova HB 3 – 1.patro, vjezd hospodářskou vrátnicí v místě sídla kupujícího, v časovém rozmezí mezi 8-11, 13-14 hod. ve všední dny. Proávající se zavazuje doručit zboží přímo na skladové místo.
2. Proávající se zavazuje plnit předmět této smlouvy sám, prostřednictvím třetí osoby jen na základě předchozího písemného souhlasu kupujícího.
3. Proávající bude informovat kupujícího o přesném termínu dodávky, a to nejpozději 24 hodin před realizací dodávky na telefonní číslo [redacted]. Kupující je oprávněn jednostranně změnit osoby a telefonní čísla uvedená v předchozí větě, a to písemným oznámením prodávajícímu, které je vůči němu účinné v okamžiku doručení takového oznámení.
4. Zboží bude baleno do kartónových krabic, které budou ukládány na dřevěné palety (tzv. „Europalety“) s naložením do 160 cm. Krabice budou opatřeny štítkem s popisem druhu a množství zboží, ovinuty stretch folií.
5. Proávající je povinen dodat dodávku dle konkrétní objednávky vcelku a vše najednou, částečné plnění je prodávající oprávněn dodat jen s písemným souhlasem kupujícího.
6. Pokud nebude dodávka prodávajícím dodána řádně a včas dle této smlouvy, je kupující oprávněn dle svého uvážení dodávku nebo její část nepřevzít. Pokud prodávající dodá jen část dodávky, je kupující oprávněn tuto část dodávky převzít, podepsat dodací list s výhradou, že přebírá jen část dodávky.
7. Proávající se zavazuje, že odevzdá dodávku kupujícímu a umožní, případně zajistí, kupujícímu nabytí vlastnické právo k dodávce v souladu s touto smlouvou. Odevzdáním dodávky se rozumí její bezvýhradné převzetí kupujícím na základě dodacího listu podepsaného za stranu kupující. Smluvní strany výslovně souhlasí, že dodací list za kupujícího je oprávněna podepsat osoba jím k tomuto pověřená.
8. Kupující nabyvá vlastnické právo k dodávce a nebezpečí škody na dodávce přechází na kupujícího okamžikem podpisu dodacího listu.

Čl. V **DODÁVKA**

1. Proávající se zavazuje, že dodávka bude dodána řádně a včas, v ujednaném množství, jakosti (kvalitě) a v provedení dle požadavku kupujícího vyplývajícího ze zadání veřejné zakázky a této smlouvy, příp. konkrétní objednávky, jinak v souladu s požadavky dle obecně závazných právních předpisů.
2. Dodávka se považuje za splněnou, pokud:

- i. prodávající dodávku řádně a včas odevzdá kupujícímu,
 - ii. dodá zboží na stanovené místo, je-li tak ujednáno,
 - iii. kupující dodávku převezme, což potvrdí podpisem na dodacím listu.
3. Každý dodací list musí být číselně označen a obsahovat uvedení názvu prodávajícího a kupujícího, odkaz na tuto smlouvu a příslušnou objednávku, označení dodaného a nedodaného zboží v dodávce, uvedení množství, jakosti, provedení zboží v dodávce, datum, kdy je prodávající připraven dodávku odevzdat, informace o stavu zboží v okamžiku jeho odevzdání a převzetí dodávky.
 4. Proávající je podle této smlouvy povinen dodávku zabalit nebo opatřit pro přepravu způsobem, který je obvyklý pro takové zboží v obchodním styku, resp. způsobem potřebným k uchování a ochraně dodávky.

ČI. VI **REKLAMACE**

1. Proávající se zavazuje, že dodávku dodá bez jakýchkoliv (faktických a právních) vad. Pokud není písemně dohodnuto jinak, nemá kupující zájem na plnění dodávky, která by měla jakékoliv vady, a to včetně vad, na které prodávající kupujícího upozornil.
2. Proávající odpovídá za vady dodávky, které má v době odevzdání a převzetí nebo které se objeví kdykoliv později. Práva kupujícího z vadného plnění se řídí zejména ust. § 2099 a násl. občanského zákoníku.
3. Proávající přejímá záruku za jakost dodávky. Záruční doba činí 24 měsíců ode dne podpisu dodacího listu.
4. Kupující reklamaci uplatní u prodávajícího bez zbytečného odkladu po zjištění vady, a to písemnou formou na kontaktní adresy / údaje prodávajícího.
5. Proávající se neprodleně spojí s příslušnou osobou na straně kupujícího, nejpozději však do 24 hodin po okamžiku nahlášení vady dodávky a bez zbytečného odkladu započne s řešením reklamace. V případě, že se prodávající nespojí v dané lhůtě s příslušnou osobou na straně kupujícího a nezapočne bez zbytečného odkladu s řešením reklamace, uhradí kupujícímu smluvní pokutu ve výši 500,- Kč za každý případ a každý započatý den prodlení.
6. Proávající se zavazuje k dodání náhradního bezvadného zboží stejných parametrů a kvalit v případě neodstranitelné vady zboží nebo v případě podstatného porušení smlouvy ve lhůtě do 48 hodin. V případě, že prodávající nedodrží v záruční době lhůtu dodání náhradní dodávky, uhradí kupujícímu smluvní pokutu ve výši 500,- Kč za každý započatý den prodlení.
7. Záruční doba ani lhůta pro uplatnění práv z vadného plnění neběží po dobu, po kterou kupující nemůže užívat dodávku pro vady.
8. Proávající se zaručuje, že si vadnou dodávku (zboží) sám na své náklady vyzvedne u kupujícího, a po vyřízení reklamace dodá zpět do místa sídla kupujícího.

ČI. VII **DOBA TRVÁNÍ SMLOUVY**

1. Tato smlouva se uzavírá na dobu určitou a to na dobu 1 roku.
2. Tato smlouva nabývá platnosti dnem jejího podpisu oběma smluvními stranami a účinnosti v souladu se zákonem č. 340/2015 Sb., o registru smluv, ve znění pozdějších předpisů.
3. Tuto smlouvu je možné ukončit písemnou dohodou smluvních stran nebo písemnou výpovědí. Výpovědní lhůta se sjednává v délce 1 měsíce. Výpovědní lhůta začíná běžet prvním dnem měsíce následujícího po prokazatelném doručení výpovědi na adresu druhé smluvní strany uvedenou v záhlaví této smlouvy. Výpovědi smlouvy se mání i výpověď všech aktuálních objednávek, pokud není ve výpovědi uvedeno jinak. Výpovědi výlučně jednotlivé objednávky se tato smlouva nekončí.

Čl. VIII **ODSTOUPENÍ OD SMLOUVY**

1. Od této smlouvy lze jednostranně odstoupit stanoví-li tak obecně závazný právní předpis a nebo pro podstatné porušení této smlouvy, přičemž za podstatné porušení této smlouvy se zejména považuje:
 - a) na straně kupujícího nezaplacení kupní ceny podle této smlouvy ve lhůtě delší než 60 dnů po doručení písemného upozornění ze strany prodávajícího na prodlení kupujícího se splatností příslušné faktury,
 - b) na straně prodávajícího:
 - i. v případě, že prodávající nedodá řádně a včas plnění dle této smlouvy, resp. dle objednávky, a nezjedná nápravu do 20 dnů ode dne termínu k dodání zboží dle této smlouvy (objednávky) nebo ode dne upozornění ze strany kupujícího na tuto skutečnost,
 - ii. v případě, že zboží nebude splňovat požadované parametry.
2. Odstoupení podle této smlouvy musí být v písemné podobě doručeno druhé smluvní straně. Účinky odstoupení od smlouvy nastávají okamžikem doručení písemného projevu vůle druhé smluvní straně.
3. Po dobu prodlení prodávajícího s dodáním zboží (tedy nedodání zboží řádně a včas), není kupující povinen hradit kupní cenu dle jakékoli objednávky a rovněž kupující není v prodlení s úhradou jakékoliv platby dle této smlouvy.

Čl. IX **SANKČNÍ PODMÍNKY**

1. V případě, že prodávající nedodá zboží řádně a včas, tj. bude v prodlení s termínem plnění dle konkrétní objednávky nebo dodávka nebude kompletní dle konkrétní objednávky, je prodávající povinen zaplatit kupujícímu smluvní pokutu ve výši 500,- Kč za každý započatý den prodlení s dodáním objednávky nebo její části.
2. Úhradou smluvní pokuty není dotčeno právo kupujícího na náhradu újmy a náhradu nákladů vynaložených na uplatnění svého práva.

Čl. X **ZÁVĚREČNÁ USTANOVENÍ**

1. Proávající není oprávněn bez předchozí písemného souhlasu postoupit pohledávku za kupujícím vzniklou na základě této smlouvy ani postoupit tuto smlouvu.
2. Smluvní strany se zavazují, že veškeré spory vzniklé v souvislosti s touto smlouvou nebo v souvislosti s objednávkami, uzavřenými k plnění této smlouvy, budou řešit smírně, přátelskou dohodou smluvních stran. V případě, že nedojde k dohodě, budou spory řešeny věcně a místně příslušnými soudy České republiky.
3. Tato smlouva, objednávky, jakož i veškeré závazky z nich vyplývající, se řídí právním řádem České republiky. Práva a povinnosti smluvních stran touto smlouvou výslovně neupravená, jakož i právní poměry z ní vznikající a vyplývající, se řídí příslušnými ustanoveními občanského zákoníku.
4. Tuto smlouvu lze měnit nebo doplňovat jen písemnými číslovanými dodatky, podepsanými oprávněnými zástupci obou smluvních stran, není-li výše uvedeno jinak.
5. Smluvní strany prohlašují, že si tuto smlouvu před jejím podpisem přečetly, že byla ujednána podle jejich pravé a svobodné vůle, určitě, vážně a srozumitelně, což potvrzují smluvní strany svým podpisem.
6. Proávající souhlasí s uveřejněním smlouvy kupujícím za účelem splnění povinností uložených mu platnou a účinnou právní úpravou, a to zejména zákonem o registru smluv, a dále pokyny a rozhodnutí Ministerstva zdravotnictví České republiky.
7. Smluvní strany souhlasí s uveřejněním této smlouvy v plném znění, všech jejích náležitostí vč. příloh, které jsou její nedílnou součástí, v registru smluv.
8. Proávající bere na vědomí, že kupující, jakožto státní příspěvková organizace, je povinna na dotaz třetí osoby poskytnout informace podle zákona č. 106/1999 Sb., o svobodném přístupu k informacím, ve znění pozdějších předpisů.

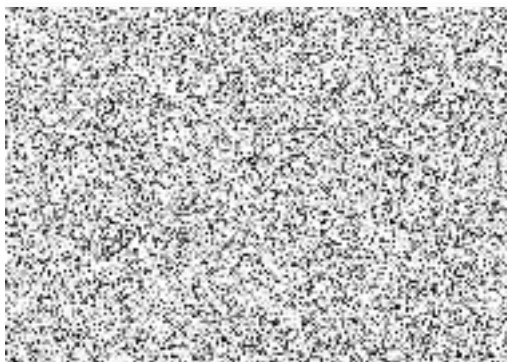
9. V případě, že některé ustanovení této smlouvy je nebo se stane neplatné, neúčinné, nevymahatelné, zůstávají ostatní ustanovení smlouvy platná, účinná, vymahatelná. Smluvní strany se zavazují nahradit takové neplatné, neúčinné, nevymahatelné ustanovení této smlouvy ustanovením jiným, platným, účinným, vymahatelným, které svým obsahem a smyslem odpovídá nejlépe obsahu a smyslu ustanovení původního.
10. Tato smlouva byla sepsána ve dvou stejnopisech s platností originálu, přičemž každá ze smluvních stran obdrží po jednom vyhotovení.

Přílohy:

Příloha č. 1 – Cenová a informační tabulka

V Říčanech dne 19.4.2021
Za prodávajícího:

V Praze dne ... 30.4.2021
Za kupujícího:



Příloha č. 1 - Cenová a informační tabulka

Příloha - vyplňte všechny položky 1-12 při daném množství ve všech sloupcích i řádcích (cena za 1 ks bez DPH):

položka	při objednávce x kusů v rámci jedné objednávky : náklad:	100 ks	200 ks	500 ks	1000 ks	1500 ks	2000 ks	3000 ks	4000 ks	5000 ks	10000 ks	15000 ks	20000 ks	25000 ks	30000 ks	Celkový součet:
1	80g ofset:210x297,jednostranný vícebarevný, tisk,ořez,proložit po 100 kusech,do krabic po 1000 ks	1,73	1,64	2,18	2,53	1,37	1,43	1,15	0,87	0,76	0,53	0,44	0,39	0,36	0,34	
2	80g ofset:210x297,oboustranný jednobarevný tisk, ořez, proložit po 100 ks, do krabic po 1000 ks	2,76	2,23	2,07	1,29	0,93	0,79	0,56	0,46	0,41	0,31	0,25	0,23	0,21	0,2	
3	80g ofset:230x297,oboustranný dvoubarevný tisk, ořez, proložit po 100 ks, do krabic po 1000 ks	2,98	2,74	2,7	3,32	2,38	1,89	1,37	1,14	0,96	0,68	0,56	0,54	0,45	0,42	
4	80g ofset:210x297,oboustranný vícebarevný tisk, ořez, proložit po 100 ks, do krabic po 1000 ks	4,12	3,91	3,87	2,75	1,87	1,51	1,18	0,94	0,81	0,57	0,53	0,47	0,41	0,39	
5	80g ofset:440x297,oboustranný vícebarevný tisk, ořez,proložit po 100 ks, do krabic po 1000 ks, skládány	4,25	3,97	3,13	3,41	2,32	2,06	1,65	1,44	1,25	1,02	0,76	0,71	0,68	0,65	
6	80g ofset:650x297,oboustranný vícebarevný tisk, ořez, proložit po 100 ks, do krabic po 1000 ks, skládány, děrované	7,54	7,36	6,89	5,38	3,72	3,34	2,61	1,79	2,08	1,67	1,37	1,15	1,23	1,22	
7	80g ofset:650x297,oboustranný vícebarevný tisk, ořez, proložit po 100 ks, do krabic po 1000 ks, skládány, neděrované	6,95	6,79	6,72	5,35	3,67	3,24	2,58	1,94	2,01	1,65	1,33	1,14	1,21	1,19	
8	80g ofset:860x297,oboustranný vícebarevný tisk, ořez, proložit po 100 ks, do krabic po 500 ks, skládány	7,8	7,65	7,48	5,61	3,91	3,67	2,74	2,29	2,24	1,84	1,56	1,27	1,25	1,22	
9	samopropis:210x297 (2xA4jednotlivě), 54g a 53g bílý papír, vícebarevný tisk, ořez,lepení, proložit po 100ks, do krabic po 1000 ks	6,4	6,35	6,22	3,79	2,87	2,38	1,85	1,82	1,48	1,15	1,1	0,98	0,94	0,87	
10	samopropis:210x297 (2xA4jednotlivě), 54g a 53g, barevný papír,vícebarevný tisk, ořez,lepení, proložit po 100ks, do krabic po 1000 ks	6,12	5,74	5,52	4,08	2,97	2,53	1,96	1,74	1,53	1,14	1,1	1,08	1,05	0,98	
11	samopropis:210x297 (3xA4jednotlivě)3 barvy papíru: 54g a 2x53g, vícebarevný tisk, lepení, proložit po 100 ks,do krabice po 500 ks	7,67	7,54	7,38	4,45	3,52	3,08	2,47	2,13	1,93	1,66	1,56	1,44	1,38	1,37	
12	samopropis:210x297(4xA4 jednotlivě),4 barvy papíru:54g a 3x53g, vícebarevný tisk, ořez, lepení,proložit po 100 ks, do krabic po 500 ks	7,77	7,62	7,45	5,06	4,04	3,69	2,92	2,43	2,35	2,05	1,97	1,86	1,82	1,75	
	celkem Kč /ks - součet:	66,09	63,54	61,61	47,02	33,57	29,61	23,04	18,99	17,81	14,27	12,53	11,26	10,99	10,6	420,93

Pro srovnání nabídek je nutné uvést cenu bez DPH za
1 kus u všech možností v této tabulce ve všech
polích.

Vícestránkové formáty budou vyskládány do formátu A4 (jako: "harmonika"), samopropisy budou lepené, použité barvy CMYK orig. + Pantone orig.
Každý tiskopis bude označen číslem tiskopisu, a datem poslední verze, každá krabice bude označena: dodavatel, číslo a název tiskopisu, počet kusů v krabici.
Všechny tiskopisy - položky 1 až 12 budou po 100 kusech proloženy papírem a následně do krabic po 500 nebo 1000 kusech.

