

specifikace předmětu zakázky - "Pořízení zahradního traktoru"
(minimální technické požadavky na pořizované vozidlo)

Počet: 1 ks
vč. příslušenství

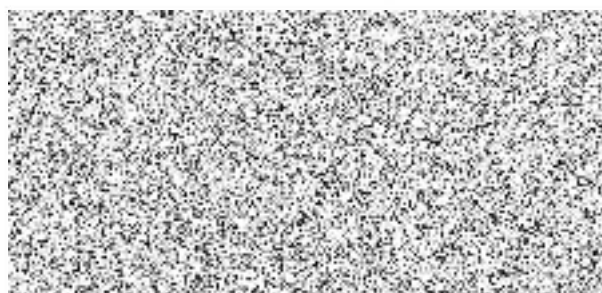
žadované parametry, specifikace	Nabízené parametry *	
Motor	motor, šasi a pracovní nástavce 100% kompatibilní	
Řízení	hydraulické	
Motor, spotřeba	3 válcový	max 2l/motohodinu
Výkon při 2500 ot./min. max.	14-16 KW	23-28 hp
Palivo	nafta	
Rychlost jízdy min.	14 km/h	
Hmotnost do	900 kg	
Přední náprava	robustní litá ocel	
Kapota, blatníky	plechové	
Žací lišta	2- nožová s přímým odhozem do integrovaného koše, demontáž lišty do 2 min.	
Záběr sečení	120-140 cm	
Pohon sečení	přes úhlové převodovky - systém bez použití rozvodového klínového řetězu	
Pohon žacího ústrojí	kardanem a převodovkami	
Koš	ocelová konstrukce, vnější kryty plastové	
Objem koše min.	550 l	
Ovládání	2 samostatnými ovladači	
Vyprázdňování do výšky, výška zdvihu min.	hydraulicky, 170-200 cm	
Celkové rozměry	délka	3 000 - 3 500 mm
	šířka s lištou max.	1 500 mm
	výška s košem max.	1 800 mm
	rozvor	min. 1 400 mm
Ostatní:		
Kola a pneumatiky	provoz celoroční	
počítadla, ukazatele	počítadlo provozních hodin	ukazatel paliva
Přídavné zařízení	možnost budoucí agregace radlice, sypače nebo i kabiny pro zimní provoz	
Servis, prohlídky, ...	u dodavatele	
Dostupnost	do června 2021	

Součástí dodávky je podrobné předvedení a zaškolení obsluhy dle uvedené specifikace.

* V nabídce uveďte nabízené parametry, případně "ANO", pokud zařízení splňuje požadavek, nebo "NE", pokud zařízení nesplňuje požadavek.

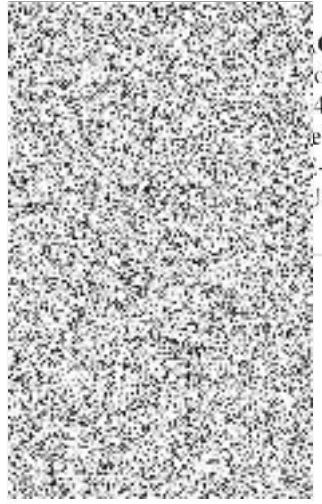
Název nabízeného produktu - přesný název, typ, řada...

Traktor ISEKI SXG 326 HL, max. výkon 27 koní
Žací ústrojí (lišta) ISEKI SCMB 48, pracovní záběr 1,22 m
Sběrný koš s vyklápěním z výšky 1,95m ISEKI SBC 600 H, objem 600 litrů



agr

GROCAR s.r.o.
od Šenkem 2046
44 01 Frenštát p
el.: 556 802 752/
-mail: info@agr
URL: www.agro



17. 11. 2014 10:00:00

17. 11. 2014 10:00:00
17. 11. 2014 10:00:00
17. 11. 2014 10:00:00
17. 11. 2014 10:00:00
17. 11. 2014 10:00:00