



VÝTAHY OSTRAVA SERVIS s.r.o.

Teslova 873/2, 702 00 Ostrava-Přívoz

tel: 596 134 541

e-mail: vytahy@vytahyostravaservis.cz, <http://www.vytahyostravaservis.cz>

IČO: 29393728, DIČ: CZ29393728, bankovní spojení: 205189361/0600

Společnost je zapsaná v Obchodním rejstříku Krajského obchodního soudu v Ostravě oddíl C, vložka 38569



Aktualizace smlouvy o dílo č. 2767-2017

uzavřená níže uvedeného dne a roku podle ustanovení § 1746 odst. 2 a § 2586 a násl. zákona č 89/2012 Sb. Občanského zákoníku, kterou uzavírají:

Zhotovitel

zastoupený
ve věcech obchodních
ve věcech smluvních
ve věcech technických
zapsaný

bankovní spojení
číslo účtu
IČ
DIČ
☎ telefon
✉ e-mail

: VÝTAHY OSTRAVA SERVIS s. r. o.
Teslova 873/2
702 00 Ostrava-Přívoz
: [redacted] – jednatelem společnosti
: [redacted] – obchodním zástupcem společnosti servis
: [redacted] – ředitelem společnosti servis
: [redacted] mistr servisu
: v obchodním rejstříku, vedeného Krajským soudem
v Ostravě oddíl C, vložka 38569
: MONETA Money Bank, a.s. pobočka Ostrava
: [redacted]
: 29393728
: CZ29393728
: 596 134 541
: [redacted]@vytahyostravaservis.cz

a

Objednatel

adresa
zastoupen
zapsaný
bankovní spojení
číslo účtu
IČ
DIČ
☎ telefon
✉ e-mail
S platností od (datum)
Odpovědný pracovník objednatele/tel. číslo
Adresa umístění výtahů

: Základní škola a mateřská škola Ostrava, Ostrčilova 10,
příspěvková organizace
: Ostrčilova 2557/10
702 00 Ostrava-Moravská Ostrava
: [redacted] – ředitelem školy
: v obchodním rejstříku, vedeném Krajským soudem
v Ostravě, oddíl Pr, vložka 1049
: [redacted]
: [redacted]
: 61989037
: CZ61989037
: [redacted] (ekonom)
: ekonom@zs-ostrcil.cz
: 1. 11. 2017
: [redacted]
: Ostrčilova 10, Ostrava



Článek I.

Předmět plnění

- a) Touto smlouvou se zhotovitel zavazuje provádět pro objednatele servis výtahů, jak je blíže popsáno v příloze č. 1, jež je nedílnou součástí této smlouvy.
- b) Objednatel se zavazuje servisní služby převzít a zaplatit za ně smluvenou cenu.
- c) Zhotovitel provádí svou činnost na základě oprávnění Institutu technické inspekce Praha pobočka Ostrava, ev. č. 1394/7/12 / ZZ – M,O,R,Z/E-e

Článek II.

Cena

- a) Cena servisní služby podle této smlouvy je stanovena dohodou smluvních stran a je uvedena v příloze č. 2, která je nedílnou součástí této smlouvy.
- b) Pro výpočet souhrnné ceny je rozhodující celkový počet výtahů, pro který se servis sjednává podle soupisu uvedeného v příloze č. 2 a to vždy dle stavu k 10. dni kalendářního měsíce.
- c) V případě opakovaného prodlení s úhradou předchozích plateb servisních prací není zhotovitel povinen provádět další sjednané úkony dle této smlouvy, a to až do doby úplné úhrady dlužných plateb. Písemné upozornění zhotovitele obdrží objednatel nejpozději do 10 dnů přede dnem zastavení servisních prací. Zhotovitel nepřejímá žádnou odpovědnost za škody, které vzniknou objednateli nebo třetí osobě v důsledku zastavení servisních prací zhotovitele dle této smlouvy.

Článek III.

Doba plnění

Tato aktualizace smlouvy se uzavírá na dobu neurčitou s účinností od 1. 11. 2017, nebo počínaje dnem jejího podpisu oběma účastníky. Smlouvu lze ukončit buď dohodou smluvních stran popřípadě výpovědí jedné smluvní strany, která musí být doručena druhému účastníkovi smlouvy nejpozději 3 měsíce předem dle článku IX, 2. b). Smlouvu lze vypovědět okamžitě dle článku IX, 1. a), b), c), 2. a). Výpovědní lhůta začíná běžet prvního dne následujícího měsíce po měsíci, v němž byla doručena. Výpovědní důvody jsou blíže specifikovány ve článku IX.

Článek IV.

Místo plnění

Místem plnění jsou výtahy uvedené v příloze č. 2.

Článek V.

Odpovědnost za vady

- a) Zhotovitel poskytuje záruku za jakost díla podle ust. §2619 zákona č.89/2012Sb. po dobu 6 měsíců od jeho provedení .
- b) Zhotovitel se zavazuje, že dílo bude nejméně po dobu šesti měsíců způsobilé pro použití ke sjednanému účelu a zachová si po tuto dobu smluvené vlastnosti, tj. plnou funkčnost opravovaných a vyměňovaných částí.
- c) Objednatel má právo na bezplatné odstranění vad, které písemně vytkl zhotoviteli v průběhu záruční doby, tj. do šesti měsíců od převzetí díla. Dále má objednatel právo na úhradu prokazatelně uhrazených sankcí udělených objednateli ze Strany státního odborného dozoru vzniklých mu v důsledku porušení smluvních, nebo zákonných povinností zhotovitelem.



Článek VI. Platební podmínky

Objednatel se zavazuje:

- a) Převzít a zaplatit zhotoviteli cenu díla (paušální částku) ve výši dle přílohy č. 2 této smlouvy, která bude fakturována ve druhém měsíci čtvrtletí za dané čtvrtletí a to v dohodnuté lhůtě 14 dnů ode dne, kdy obdržel vyúčtování zhotovitele označené jako faktura, které bude mít náležitosti daňového dokladu. Ve faktuře se uvádí počet výtahů ke dni fakturace a poskytnuté slevy z ceny. Dnem fakturace dochází ke zdanitelnému plnění.
- b) Zaplatit zhotoviteli cenu díla (mimopaušální částku) po provedení díla a řádném splnění smluvního závazku a to v dohodnuté lhůtě 14 dnů po obdržení jednotlivých vyúčtování zhotovitele. Podkladem pro zaplacení ceny díla je vyúčtování označené jako faktura, které bude mít náležitosti daňového dokladu. Celková cena prováděných prací dle bodu b) podle této smlouvy bude fakturována po provedení prací na základě objednatelem potvrzeného pracovního příkazu, nebo montážního listu.

Článek VII. Smluvní pokuty

- a) Úrok z prodlení za neuhrazenou fakturu může činit 0,01% z dlužné částky za každý den prodlení.
- b) Pokud zhotovitel nesplní svůj závazek včas a řádně, tj. zejména ve lhůtě stanovené touto smlouvou, vzniká objednateli nárok na slevu z ceny ve výši 20% dohodnutého měsíčního paušálu, týkající se předmětného výtahu. V tomto případě však podle ust. § 2050 zákona č.89/2012 Sb. Objednateli nevzniká nárok na náhradu škody vzniklé z porušení povinnosti, ke které se tato smluvní pokuta vztahuje.

Článek VIII. Jiná ujednání

Objednatel se zavazuje:

- zajistit přístup pracovníkům zhotovitele k zařízením souvisejícím s provozem výtahů. Není-li ze strany objednatele splněna tato povinnost, není zhotovitel povinen plnit své povinnosti vyplývající z této smlouvy.

Článek IX. Výpovědní důvody

1. Ze strany zhotovitele:

- a) V případě, že zjistí zásahy jiných osob na servisovaném výtahu (odborné cizí zásahy a p.).
- b) Zjistí-li, že došlo ke změně účelu a způsobu používání výtahu.
- c) Zjistí-li při provádění servisu výtahu nutnost provedení prací bezpečnostního charakteru, jejichž provedení objednatel odmítne.

2. Ze strany objednatele:

- a) V případě zjištění nedodržování podmínek této smlouvy, které by bránily bezpečnému provozu výtahu.
- b) Bez udání důvodů.

Článek X. Závěrečná ustanovení

Tato smlouva vzniká, dohodnou-li se obě smluvní strany na jejím obsahu a potvrdí-li ji svými podpisy oprávnění zástupci obou smluvních stran.. Změny nebo doplňky k této smlouvě mohou být činěny pouze v písemné formě, to pod sankcí jejich neplatnosti.

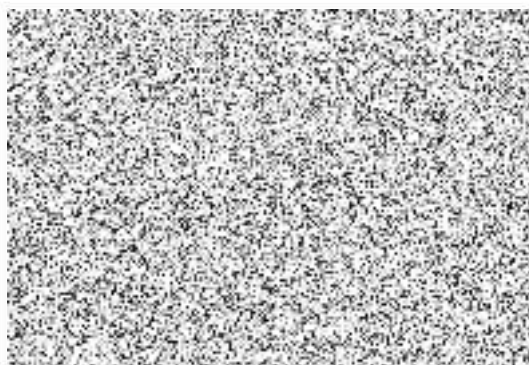
Tato smlouva je vyhotovena ve dvou stejnopisech, z nichž každý má platnost jako originál. Jeden stejnopis obdrží objednatel a druhý zhotovitel. Smluvní strany se dohodly, že text této smlouvy je jejich obchodním tajemstvím a s jejím obsahem nebudou seznamovat třetí strany.

Objednatel stvrzuje podpisem této Smlouvy o dílo, že předmětem plnění je poskytnutí vymezených stavebních a montážních prací pro jeho ekonomickou činnost. Tím mu jako plátcí DPH ke dni uskutečnění zdanitelného plnění vzniká povinnost přiznat a zaplatit DPH, a to v rámci režimu přenesené daňové povinnosti dle § 92a a § 92e zákona č. 235/2004 Sb. o DPH. V případě, že v průběhu trvání smlouvy od jejího podpisu po uskutečnění zdanitelného plnění pozbude objednatel status plátce DPH, oznámí to neprodleně písemně zhotoviteli.

Toto ustanovení **PLATÍ/NEPLATÍ**. Fakturace zhotovitele bude probíhat dle písemného vyjádření objednatele

V30.10.14..... dne

V Ostravě dne 30.10.2014



zhotovitel



Příloha č. 1 smlouvy č. 2767-2017

Servis výtahů

1. Pravidelná a preventivní údržba

Údržba je prováděna vyškolenými servisními technikami respektujícími platné vyhlášky, technické normy a technické požadavky výrobců výtahů jako technického zařízení.

Údržba výtahu je prováděna dle plánu pro údržbu a zahrnuje: (příloha č.3)

- Mazání dle mazacího plánu vydaného výrobcem.
- Doplnění oleje do převodovky (doplnění oleje do hydraulického agregátu). U bezpřevodového stroje promazání maznic.
- Soustavu preventivní činnosti a kontrol dílů výtahů: výtahový stroj (motor, převodovka, brzda), hydraulický agregát, kladky, vyvažovací závaží, vodítka, nosné orgány, omezovač rychlosti, rozvaděč, hlavní a koncové vypínače, spínače a přepínače, šachetní a kabinové dveře, ovladačové tlačítkové kombinace.
- Použitý materiál bude účtován

2. Periodické odborné prohlídky

Budou prováděny v termínech dle současně platných ČSN.

3. Odstraňování běžných provozních poruch

Odstraňování běžných provozních poruch bude prováděno v rámci paušální ceny. Odstraněním běžné provozní poruchy se považuje zprovoznění výtahu po seřízení, opravě nebo výměně dílu, který poruchu způsobil. Použitý materiál bude účtován.

Zahájení opravy garantujeme do 2 hodin po nahlášení v pracovní dny od 7:00 do 15:00 hod.

V ostatní dobu a dny nejpozději do 24 hodin od nahlášení.

Vyproštění osob garantujeme do 1 hodiny po nahlášení.

Provozujeme 24hodinovou pohotovostní službu.

Provoz GSM komunikátoru.

Závady způsobené vandalismem budou účtovány v plné výši včetně materiálu.

4. Provozní prohlídky

Činnost dozorce výtahu bude prováděna dle současně platných ČSN (pokud je uvedeno v příloze č. 2)

5. Paušální cena

Paušální cena zahrnuje činnosti pod bodem č. 1, 2, 3.

Rozsah prací nad paušální cenu:

| | |
|---|-------------------------------|
| a) Opravy výtahu, vyproštění osob z výtahu v pracovní dny..... | 250,- Kč / hod. / pracovníka. |
| b) Opravy výtahu, vyproštění osob z výtahu v soboty, neděle a svátky..... | 350,- Kč / hod. / pracovníka |
| c) Opravy výtahu po násilném poškození..... | 350,- Kč / hod. / pracovníka |
| d) K těmto zásahům účtujeme cestovní náklady..... | dle současně platných |
| e) Inspekční prohlídka dle ČSN..... | 2500,- Kč |
| f) Odborná zkouška dle ČSN..... | 1500,- Kč |

Fakturace prací dle bodu 5a-5d bude provedena na podkladě montážního listu potvrzeného zástupcem objednatele. Ceny jsou uvedeny bez DPH.

6. Vedlejší služby

Budou prováděny na základě objednávky objednatele a jedná se o tyto práce:



- úpravy které ke zvýšení bezpečnosti nařídí Inspektorát bezpečnosti práce
- provedení modernizací a rekonstrukcí
- opravy a převíjení el. motorů
- dílenské práce
- výroba a montáž kesonů
- přetáčení a výměna trakcí
- výměna nosných orgánů
- čištění výtahových šachet a prohlubní
- výměna náplně hydraulického agregátu
- el.revize přívodů
- revize hasících přístrojů
- zednické práce
- sklenářské práce
- natěračské práce
- dozor při provádění prací na výtahu (čištění skel, zednické práce a pod., prováděných objednatelem)
- zajištění předepsaného osvětlení strojoven, šachet výtahů a přístupových cest
- odstraňování poruch a oprav způsobených úmyslně nebo neodbornou manipulací
- odstraňování poruch mimo dobu uvedenou v bodě č. 3, přílohy č. 1
- vyprošťování osob
- provádění odborných zkoušek a zajištění inspekčních prohlídek
- provádění podstatných změn a odstraňování zjištěných rizik
- školení řidičů, obsluhy, vyprošťovačů a dozorců výtahů

Fakturace prací dle bodu č. 6 bude prováděna smluvní cenou po dohodě s objednatelem.

POZNÁMKA: Zhotovitel zajistí sledování termínů provádění odborných zkoušek a inspekčních prohlídek (formou zápisu do protokolu z odborné prohlídky, resp. zkoušky), jejich realizace bude provedena na základě zvláštní objednávky objednatele, nebo schváleného montážního listu.

7. Adresa a číslo telefonu pro hlášení poruch:

VÝTAHY OSTRAVA SERVIS s. r.o.,

Teslova 2

702 00 Ostrava-Přívoz

☎ telefon-dispečink: 596 134 540

☎ NONSTOP-telefon-havarijní služba 777 100 216, 775 705 963

☎ fax: 596 134 697

POZNÁMKA: Při hlášení poruchy na tel. číslo havarijní služby nutno současně toto zahlásit na dispečink, resp. záznamník tel. č. **596 134 540**

nebo:

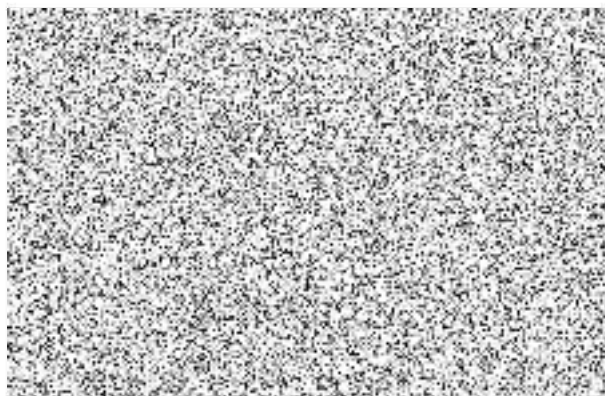
(firma pověřená dodavatelem výtahu k provádění záručního servisu)

8. Odpovědný zástupce provozovatele



V 30.10.14 dne

V Ostravě dne 30.10.2014



zhotovitel



26

Příloha č. 2 smlouvy č. 2767-2017

Seznam výtahů a jejich paušální cena:

| poř. číslo | Výrobní číslo | umístění výtahu | typ | nosnost v kg | počet stanic | rok výroby | cena za měsíc v Kč |
|------------|---------------|------------------------|-----|--------------|--------------|------------|--------------------|
| 1. | 418000390 | Ostrčilova 10, Ostrava | C | 100 | 2 | 1990 | 200,- |
| 2. | LC0606-1856 | Ostrčilova 10, Ostrava | OH | 850 | 6/6 | 2006 | 600,- |
| 3. | 75910 | Ostrčilova 10, Ostrava | SVU | 225 | 2/2 | 2011 | 200,- |

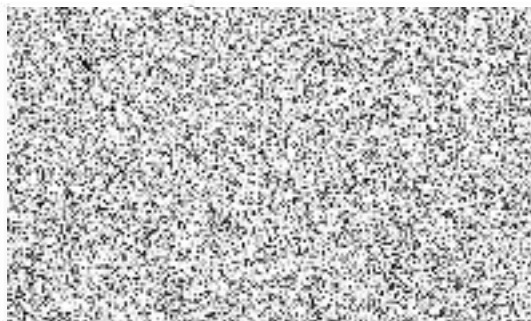
5.5 výtah
výtah se
plošina
zt

Cena je stanovena měsíčně bez DPH, které bude účtováno dle platných předpisů.
V ceně není obsažena činnost dozorce výtahu.

zhotovitel

V 30.10.17 Dne

V Ostravě dne 30.10.2017



zhotovitel



Příloha č. 3 smlouvy č. 2767-2017
Plán kontrol a preventivní údržby

| Část výtahu | Kontrola, zda jsou všechny díly ve funkčním stavu a preventivní údržba – četnost Výtahy s dopravou osob | Kontrola, zda jsou všechny díly ve funkčním stavu a preventivní údržba – četnost Výtahy bez dopravy osob |
|--|--|---|
| Strojovna a prostor pro kladky | | |
| - přístup, žebřík, poklopy, dveře a ohrazení | Každé 3 měsíce | Každých 6 měsíců |
| - osvětlení, větrání, hasicí přístroj, montážní lampa | Každé 3 měsíce | Každých 6 měsíců |
| - vybavení - tabulky, návody, příslušenství | Každé 3 měsíce | Každých 6 měsíců |
| - pohon výtahu (výtahový stroj, hydraulický agregát) | Každé 3 měsíce | Každých 6 měsíců |
| - koncový vypínač | Každé 3 měsíce | Každých 6 měsíců |
| - výtahový rozváděč | Každé 3 měsíce | Každých 6 měsíců |
| - omezovač rychlosti | Každé 3 měsíce | Každých 6 měsíců |
| - převáděcí kladky | Každé 3 měsíce | Každých 6 měsíců |
| - nosné prostředky | Každé 3 měsíce | Každých 6 měsíců |
| - lano omezovače rychlosti | Každé 3 měsíce | Každých 6 měsíců |
| - dorozumivací zařízení | Každé 3 měsíce | Každých 6 měsíců |
| - elektrická instalace | Každé 3 měsíce | Každých 6 měsíců |
| | | |
| Výťahová šachta | Každé 3 měsíce | Každých 6 měsíců |
| - vybavení nástupišť/nákladíšť | Každé 3 měsíce | Každých 6 měsíců |
| - ohrazení šachty | Každé 3 měsíce | Každých 6 měsíců |
| - vodítka, kotvy | Každé 3 měsíce | Každých 6 měsíců |
| - nárazníky | Každé 3 měsíce | Každých 6 měsíců |
| - elektrická instalace šachty | Každé 3 měsíce | Každých 6 měsíců |
| - vyvažovací závaží, upevnění nosných prostředků, vodící čelisti, zachycovače, vodící kladky | | Každých 6 měsíců |
| - vyvažovací (kompenzační prostředky) | Každé 3 měsíce | Každých 6 měsíců |
| - závěsné kabely | Každé 3 měsíce | Každých 6 měsíců |
| - zařízení pro zastavování klece ve stanicích | Každé 3 měsíce | Každých 6 měsíců |
| - hydraulický válec | Každé 3 měsíce | Každých 6 měsíců |
| - přístup do prohlubně | Každé 3 měsíce | Každých 6 měsíců |
| - napínací zařízení lana OR | Každé 3 měsíce | Každých 6 měsíců |
| - bezpečnostní lanko | Každé 3 měsíce | Každých 6 měsíců |
| - bezpečnostní a ovládací spínače | Každé 3 měsíce | Každých 6 měsíců |
| | | |
| Klec | | |
| - osvětlení | Každé 3 měsíce | Každých 6 měsíců |
| - ovládače | Každé 3 měsíce | Každých 6 měsíců |
| - nouzová signalizace | Každé 3 měsíce | Každých 6 měsíců |
| - dorozumivací zařízení | Každé 3 měsíce | Každých 6 měsíců |
| - tabulky, návody, výrobní štítek | Každé 3 měsíce | Každých 6 měsíců |
| - dveře klece, pohon, spínače | Každé 3 měsíce | Každých 6 měsíců |
| - bezpečnostní clona, bezpečnostní práh | Každé 3 měsíce | Každých 6 měsíců |
| - podlaha (spínače) | Každé 3 měsíce | Každých 6 měsíců |
| - stěny, strop | Každé 3 měsíce | Každých 6 měsíců |
| - hlídač lan, upevnění nosných prostředků, vodící čelisti, zachycovače | Každé 3 měsíce | Každých 6 měsíců |
| - vázící zařízení | Každé 3 měsíce | Každých 6 měsíců |
| - odkláňecí a převáděcí kladky | Každé 3 měsíce | Každých 6 měsíců |
| - upevnění vyvažovacích (kompenzačních) prostředků | Každé 3 měsíce | Každých 6 měsíců |
| - upevnění závěsných kabelů | Každé 3 měsíce | Každých 6 měsíců |
| - bezpečnostní a ovládací spínače | Každé 3 měsíce | Každých 6 měsíců |
| - revizní jízda | Každé 3 měsíce | Každých 6 měsíců |
| - systém zastavování ve stanicích | Každé 3 měsíce | Každých 6 měsíců |
| | | |
| Šachetní dveře | | |



| | | |
|---------------------------------------|----------------|------------------|
| - funkce šachetních prvků | Každé 3 měsíce | Každých 6 měsíců |
| - funkce dveřních mechanismů a pohonů | Každé 3 měsíce | Každých 6 měsíců |
| - zavírače, dovírače | Každé 3 měsíce | Každých 6 měsíců |
| - nouzové otevírání | Každé 3 měsíce | Každých 6 měsíců |
| Nástupiště | | |
| - ovládače | Každé 3 měsíce | Každých 6 měsíců |
| - signalizace | Každé 3 měsíce | Každých 6 měsíců |
| - návody | Každé 3 měsíce | Každých 6 měsíců |
| | | |

Dále dle návodu na obsluhu a údržbu vydaného výrobcem a příslušných ČSN

