



VÝTAHY OSTRAVA spol. s r.o.

Teslova 2, 702 66 Ostrava- Přívoz

tel: 596 134 541, fax: 596 134 697, fax-obchodní: 596 134 695

e-mail: vytahy@vytahyostrava.cz, http://www.vytahyostrava.cz

Společnost je zapsaná v Obchodním rejstříku Krajského obchodního soudu v Ostravě oddíl C, vložka 2453



Smlouva o dílo č. 1851-2006

uzavřená níže uvedeného dne a roku podle ustanovení § 536-565 obchodního zákoníku, kterou uzavírají:

Zhotovitel

: **VÝTAHY OSTRAVA spol. s r.o.**

Teslova 2

702 66 Ostrava-Přívoz

zastoupený

: [redacted] - ředitelem společnosti

ve věcech smluvních a obchodních

: [redacted] vedoucím střediska servisu

ve věcech technických

: [redacted] - mistrem servisu

zapsaný

: v obchodním rejstříku, vedeného Krajským soudem
v Ostravě oddíl C, vložka 2453

bankovní spojení

: GE Money Bank, a.s. pobočka Ostrava

číslo účtu

: [redacted]

IČ

: 43965865

DIČ

: CZ43965865

☎ telefon

: 596 134 541

☎ fax

: 596 134 697

✉ e-mail

: [redacted]@vytahyostrava.cz

a

Objednatel

: **Základní škola a mateřská škola Ostrava, Ostrčilova 1
příspěvková organizace**

Ostrčilova 1

702 00 Ostrava, Moravská Ostrava

zastoupený

: [redacted]

bankovní spojení

: Česká spořitelna, a.s.

číslo účtu

: [redacted]

IČ

: 61989037

DIČ

: CZ61989037

☎ telefon

: 596 113 411

☎ fax

: 596 116 934

✉ e-mail

: ekonom@zs-ostrcil.cz



Článek I.

Předmět plnění

- a) Touto smlouvou se zhotovitel zavazuje provádět pro objednatele servis výtahů, jak je blíže popsáno v příloze č. 1, jež je nedílnou součástí této smlouvy.
- b) Servis výtahů podle této smlouvy je zhotovitel povinen provádět pouze u těch výtahů, u nichž byla zhotoviteli v plném rozsahu uhrazena kupní cena a které byly objednateli dodány včetně kompletní projektové dokumentace.
- c) Objednatel se zavazuje servisní služby převzít a zaplatit za ně smluvenou cenu.
- d) Zhotovitel provádí svou činnost na základě oprávnění Institutu technické inspekce Praha pobočka Ostrava, ev. č. 0838 / 7 / 99 / ZZ – V,M,O,G,R,Z,Z/E – I,II,III,IV,V,VI (příloha č. 3)

Článek II.

Cena

- a) Cena servisní služby podle této smlouvy je stanovena dohodou smluvních stran a je uvedena v příloze č. 2, která je nedílnou součástí této smlouvy.
- b) Pro výpočet souhrnné ceny je rozhodující celkový počet výtahů, pro který se servis sjednává podle soupisu uvedeného v příloze č. 2 a to vždy dle stavu k 10. dni kalendářního měsíce.
- c) V případě opakovaného prodlení platby je zhotovitel oprávněn pozastavit své jednotlivé výkony až do splnění pohledávky. Upozornění zhotovitele obdrží objednatel nejpozději do 10 dnů před obdobím pozastavení výkonů. Zhotovitel nepřijímá žádnou odpovědnost za škody, které vzniknou objednateli nebo třetí osobě důsledkem pozastavení výkonů zhotovitele.

Článek III.

Doba plnění

Smlouva se uzavírá na dobu neurčitou s účinností od 1.7.2006. Platnost smlouvy lze ukončit dohodou smluvních stran nebo výpovědí kterékoliv smluvní strany nejpozději 3 měsíce předem dle článku IX, 2. b). Smlouvu lze vypovědět okamžitě dle článku IX, 1. a), b), c), 2. a). Výpovědní lhůta začíná běžet od prvního dne následujícího měsíce po měsíci, v němž byla doručena. Výpovědní důvody jsou blíže specifikovány ve článku IX.

Článek IV.

Místo plnění

Místem plnění jsou výtahy uvedené v příloze č. 2.

Článek V.

Odpovědnost za vady

- a) Zhotovitel přijímá záruku za jakost díla po dobu 3 měsíců od provedení díla. Zhotovitel se zavazuje, že dílo nejméně po dobu 3 měsíců bude způsobilé ke smluvenému účelu a zachová si po tuto dobu smluvené vlastnosti, tj. plnou funkčnost opravovaných a vyměňovaných částí.
- b) Zhotovitel zodpovídá za řádné a včasné plnění závazků vyplývajících z této smlouvy.
- c) Objednatel má právo na odstranění vad nebo úhradu prokazatelných sankcí udělených objednateli ze strany Státního odborného dozoru vzniklých mu v důsledku porušení smluvních nebo zákonných povinností zhotovitelem.

Článek VI.

Platební podmínky

Objednatel se zavazuje:

- a) Zaplatit cenu prováděných prací (paušální částku) ve výši dle přílohy 2 této smlouvy, která bude fakturována v prvním měsíci čtvrtletí za dané čtvrtletí a to v dohodnuté lhůtě 14 dnů po vyúčtování



zhotovitele. Ve faktuře se uvádí počet výtahů ke dni fakturace a poskytnuté slevy z ceny. Dnem fakturace dochází ke zdanitelnému plnění.

- b) Zaplatit zhotoviteli cenu díla (mimopaušální částku) po provedení díla a řádném splnění smluvního závazku a to v dohodnuté lhůtě 14 dnů po obdržení jednotlivých vyúčtování zhotovitele. Podkladem pro zaplacení ceny díla je vyúčtování označené jako faktura, které bude mít náležitosti daňového dokladu.

Článek VII.

Smluvní pokuty

- a) Úrok z prodlení za neuhrazenou fakturu může činit 0,01% z dlužné částky za každý den prodlení.
b) Pokud zhotovitel nesplní svůj závazek, tj. pokud neprovede na vyžádání úkony ve stanovené lhůtě, může objednatel uplatnit písemně u zhotovitele nárok na slevu z ceny.
Sleva z ceny činí 20% z měsíčního paušálu předmětného výtahu.

Článek VIII.

Jiná ujednání

Objednatel se zavazuje:

- zajistit přístup pracovníkům zhotovitele k zařízením souvisejícím s provozem výtahů

Článek IX.

Výpovědní důvody

1. Ze strany zhotovitele:

- a) V případě, že zjistí zásahy jiných osob na servisovaném výtahu (odborné cizí zásahy a p.).
b) Zjistí-li, že došlo ke změně účelu a způsobu používání výtahu.
c) Zjistí-li při provádění servisu výtahu nutnost provedení prací bezpečnostního charakteru, jejichž provedení objednatel odmítne.

2. Ze strany objednatele:

- a) V případě zjištění nedodržování podmínek této smlouvy, které by bránily bezpečnému provozu výtahu.
b) Bez udání důvodů.

Článek X.

Závěrečná ustanovení

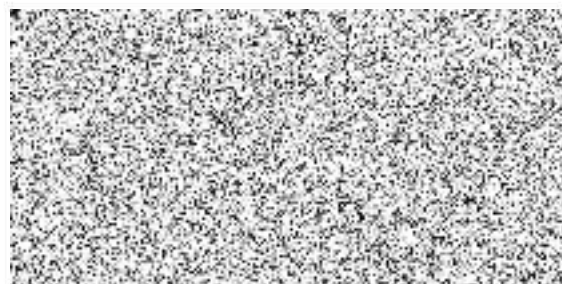
Smlouva je platná, dohodnou-li se obě strany na jejím obsahu a potvrdí-li ji podpisem. Změny nebo doplňky k této smlouvě mohou být pouze písemné a se souhlasem obou smluvních stran. Tato smlouva je vyhotovena ve dvou stejnopisech, z nichž každý má platnost jako originál. Jeden stejnopis obdrží objednatel a druhý zhotovitel. Smluvní strany se dohodly, že text této smlouvy je obchodním tajemstvím a s jejím obsahem nebudou seznamovat třetí stranu.

Podpisem této smlouvy se ruší smlouva č. 0433/1998 včetně všech příloh a dodatků

v Ostravě 1.7.2006



objednatel



zhotovitel

Příloha č. 1 smlouvy č. 1851-2006

Servis výtahů

1. Pravidelná a preventivní údržba

Údržba je prováděna vyškolenými servisními technikami respektujícími platné vyhlášky, technické normy a technické požadavky výrobců výtahů jako vyhrazeného technického zařízení.

Údržba výtahu je prováděna dle plánu pro údržbu a zahrnuje: (příloha č.4)

- a) Mazání dle mazacího plánu vydaného výrobcem.
- b) Doplnění oleje do převodovky (doplnění oleje do hydraulického agregátu).
- c) Soustavu preventivní činnosti a kontrol dílů výtahů: výtahový stroj (motor, převodovka, brzda), hydraulický agregát, kladky, vyvažovací závaží, vodítka, nosné orgány, omezovač rychlosti, rozvaděč, hlavní a koncové vypínače, spínače a přepínače, šachetní a kabinové dveře, ovládací tlačítkové kombinace.

2. Periodické odborné prohlídky

Budou prováděny v termínech dle současně platných ČSN.

3. Odstraňování běžných provozních poruch

Odstraňování běžných provozních poruch bude prováděno v rámci paušální ceny. Odstraněním běžné provozní poruchy se považuje zprovoznění výtahu po seřízení, opravě nebo výměně dílu, který poruchu způsobil. Použitý materiál bude účtován.

Zahájení opravy garantujeme do 4 hodin po nahlášení v pracovní dny od 7:00 do 15:00 hod.

V ostatní dobu a dny nejpozději do 24 hodin od nahlášení

Závady způsobené vandalismem budou účtovány v plné výši včetně materiálu.

4. Provozní prohlídky

Činnost dozorce výtahu bude prováděna dle současně platných ČSN (pokud je uvedeno v příloze č. 2)

5. Paušální cena

Paušální cena zahrnuje činnosti pod bodem č. 1, 2, 3

Rozsah prací nad paušální cenu:

- a) Vyproštění osob z výtahu.....300,- Kč za zásah.
- b) Opravy výtahu v mimopracovní době od 15:00 do 7:00 hod..... 250,- Kč / hod. / pracovníka.
- c) Opravy výtahu v soboty, neděle a svátky..... 350,- Kč / hod. / pracovníka.
- d) Opravy výtahu po násilném poškození..... 250,- Kč / hod. / pracovníka.
- e) K těmto zásahům účtujeme cestovní náklady.....dle současně platných předpisů

Fakturace prací dle bodu 5b-5e bude provedena na podkladě montážního listu potvrzeného zástupcem objednatele. Ceny jsou uvedeny bez DPH.



6. Vedlejší služby

Budou prováděny na základě objednávky objednatele a jedná se o tyto práce:

- úpravy které ke zvýšení bezpečnosti nařídí Inspektorát bezpečnosti práce
- provedení modernizací a rekonstrukcí
- opravy a převíjení el.motorů
- dílenské práce
- výroba a montáž kesonů
- přetáčení a výměna trakcí
- výměna nosných orgánů
- čištění výtahových šachet a prohlubní
- výměna náplně hydraulického agregátu
- el.revize přívodů
- revize hasících přístrojů
- zednické práce
- sklenářské práce
- natěračské práce
- dozor při provádění prací na výtahu (čištění skel, zednické práce a pod., prováděných objednatelem)
- zajištění předepsaného osvětlení strojoven, šachet výtahů a přístupových cest
- odstraňování poruch a oprav způsobených úmyslně nebo neodbornou manipulací
- odstraňování poruch mimo dobu uvedenou v bodě č. 3, přílohy č. 1
- vyprošťování osob
- provádění odborných zkoušek a zajištění inspekčních prohlídek
- provádění podstatných změn a odstraňování zjištěných rizik
- školení řidičů, obsluhy, vyprošťovačů a dozorců výtahů

Fakturace prací dle bodu č. 6 bude prováděna smluvní cenou po dohodě s objednatelem.

POZNÁMKA: Zhotovitel zajistí sledování termínů provádění odborných zkoušek a inspekčních prohlídek (formou zápisu do protokolu z odborné prohlídky, resp. zkoušky), jejich realizace a fakturace bude provedena na podkladě montážního listu potvrzeného zástupcem objednatele, nebo na základě zvláštní objednávky objednatele.

7. Adresa a číslo telefonu pro hlášení poruch:

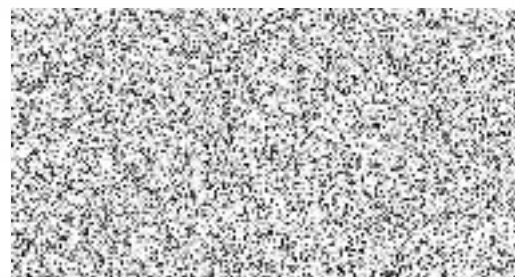
VÝTAHY OSTRAVA spol.s r.o.,
Teslova 2,
702 66 Ostrava-Přívoz
☎ telefon: ☎ spečink: 596 134 540
☎ fax: 596 134 697

8. Odpovědný zástupce provozovatele:  tel.: 596 113 411, 724 307 801

3.4.2006



objednatel



zhotovitel



53

Příloha č. 2 smlouvy č. 1851-2006

Seznam výtahů a jejich paušální cena:

poř. číslo	Výrobní číslo	umístění výtahu	typ	nosnost v kg	počet stanic	rok výroby	cena za měsíc v Kč
1	418000390	Ostrčilova 1	C	100	2	1990	200,-

Cena je stanovena měsíčně bez DPH, které bude účtováno dle platných předpisů.
V ceně není obsažena činnost dozorce výtahu.

3.4. 2006



objednatel



zhotovitel

