



## Kupní smlouva č. KRPE-23737/ČJ-2021-1700VZ

uzavřená dle § 2079 a následujících zákona č. 89/2012 Sb., Občanský zákoník, v platném znění  
(dále také „smlouva“)

### I. SMLUVNÍ STRANY

#### **Kupující:**

Název: Česká republika - Krajské ředitelství policie Pardubického kraje

Sídlo: Na Spravedlnosti 2516, 530 48 Pardubice

Zastoupený: Renata Kaňková, náměstek ředitele KŘ pro ekonomiku

IČ: 720 50 250

DIČ: CZ72050250

Bankovní spojení: ČNB

Číslo účtu: 11234881/0710

Kontaktní osoba:

Telefon, e-mail:

(dále jen „kupující“)



#### **Prodávající:**

Název: Olympus Czech Group, s.r.o., člen koncernu

Sídlo: Evropská 176/16, 160 41 Praha 6 - Vokovice

Zastoupený:

IČ: 270 68 641

DIČ: CZ27068641

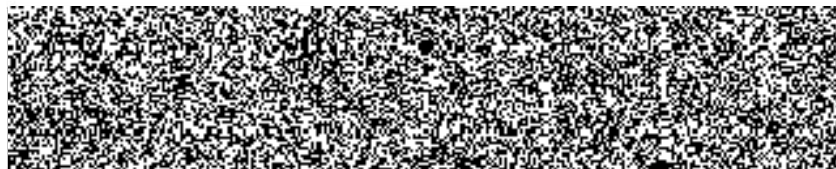
Bankovní spojení: UniCredit Bank, Nám. Republiky 3a, 110 00 Praha 1

Číslo účtu: 2105630382/2700

Telefon, e-mail:

Kontaktní osoba:

Telefon, e-mail:



Zapsán v obchodním rejstříku vedeném Městským soudem v Praze, spisová značka C/93921

(dále jen „prodávající“)

uzavírají tuto smlouvu, kterou se prodávající zavazuje k dodání zboží, specifikovaného v této smlouvě, do místa dodání podle čl. III. této smlouvy a kupující se zavazuje k převzetí zboží a zaplacení kupní ceny v souladu s čl. IV. této smlouvy a to za podmínek ve smlouvě uvedených.

## II. PŘEDMĚT PLNĚNÍ SMLOUVY

Předmětem plnění veřejné zakázky s názvem “**Videoendoskop digitální**“ je dodávka dle uvedené Technické specifikace.

Podpisem Kupní smlouvy č.j. KRPE-23737/ČJ-2021-1700VZ se prodávající zavazuje dodržení všech parametrů.

Technická specifikace: (viz Příloha č. 1)

## III. DOBA, MÍSTO A PODMÍNKY PLNĚNÍ

1. Prodávající je povinen dodat předmět plnění nejpozději **do 30. června 2021.**
2. **Místo plnění:** Krajské ředitelství policie Pardubického kraje, Na Spravedlnosti 2516, 530 48 Pardubice.
3. **Místo dodání:** Krajské ředitelství policie Pardubického kraje, Opočíněk čp. 57, 530 02 Pardubice
4. Náklady spojené s odevzdáním zboží nese prodávající.
5. Předání a převzetí předmětu plnění bude prokázáno datovaným dodacím listem se specifikací dodávky podepsaným zástupci obou smluvních stran a potvrzujícím, že zboží bylo ze strany prodávajícího kupujícímu předáno ve sjednaném místě, v požadovaném množství a kvalitě bez vad.
6. Spolu s dodacím listem prodávající předá kupujícímu všechny doklady, které se k předmětu plnění vztahují a které jsou potřebné k převzetí a užívání zboží.

## IV. KUPNÍ CENA

1. Cena za předmět plnění je stanovena na základě nabídkové ceny, kterou prodávající předložil ve své nabídce na předmětnou veřejnou zakázku.
2. Celková cena za celý předmět plnění dle této smlouvy činí:

Název, typ: Videoskop Iplex G Lite – sonda 2m/4mm

cena bez DPH 567 908,16 Kč

DPH 21 % 119 260,71 Kč

cena včetně DPH 687 168,87 Kč

3. Kupní cena zahrnuje veškeré náklady na realizaci dodávky zboží a to včetně nákladů na dopravu zboží do místa dodání. Kupní cena uvedená v tomto článku je cenou nejvýše přípustnou.
4. Prodávající se seznámil se všemi okolnostmi a podmínkami, které mohou mít jakýkoliv vliv na cenu předmětu plnění mimo okolností, které nebyly předvídatelné v době uzavření této smlouvy.

5. V případě změny daňových předpisů, které mají vliv na celkovou cenu předmětu plnění, budou dodávky prováděné od účinnosti změny daňových předpisů vyčísleny se změněnou sazbou. Obě smluvní strany se zavazují, že na případné změny daňových předpisů budou před účinností příslušného zákona reagovat dodatkem smlouvy v souladu s čl. XII. odst. 1 této smlouvy.

#### **V. VŠEOBECNÉ DODACÍ PODMÍNKY**

1. Kupující nabývá vlastnictví ke zboží převzetím od prodávajícího v místě dodání. Současně s nabytím vlastnictví na kupujícího přechází nebezpečí škody na věci.
2. Zboží dodané řádně a včas v souladu s touto smlouvou je kupující povinen převzít a převzetí prodávajícímu potvrdit.

#### **VI. PLATEBNÍ PODMÍNKY**

1. Faktura musí obsahovat náležitosti dle platných právních předpisů, číslo smlouvy a název zakázky, cenu bez DPH, vyčíslení DPH a cenu včetně DPH.
2. Faktura bude vystavena do 14 dnů po realizaci dodávky nebo předána při převzetí předmětu plnění a její nedílnou součástí bude dodací list potvrzený oběma smluvními stranami.
3. Splatnost faktury bude 21 kalendářních dnů ode dne doručení kupujícímu na adresu uvedenou ve smlouvě. Kupující není v prodlení, uhradí-li fakturu do 21 dnů po jejím doručení, i když po termínu, který je na faktuře uveden jako den splatnosti.
4. Kupující je oprávněn do data splatnosti vrátit fakturu, která neobsahuje požadované náležitosti, není doložena kopií potvrzeného dodacího listu, která obsahuje jiné cenové údaje nebo jiný druh zboží než dohodnuté ve smlouvě s tím, že doba splatnosti nové (opravené) faktury začíná znovu běžet ode dne jejího doručení kupujícímu.
5. Faktura je považována za uhrazenou okamžikem odepsání příslušné částky z účtu kupujícího.
6. Zálohovou platbu kupující neposkytuje.

#### **VII. ZÁRUČNÍ PODMÍNKY**

1. Prodávající odevzdá kupujícímu předmět plnění smlouvy v ujednaném množství, jakosti a provedení.
2. Budou-li po převzetí předmětu plnění na tomto zjištěny vady, má kupující právo uplatnit vůči prodávajícímu nároky v souladu s ustanoveními zákona č. 89/2012 Sb., občanský zákoník, v platném znění.
3. Případná nutná přeprava reklamovaného předmětu plnění tam i zpět bude zabezpečena na náklady a riziko prodávajícího.
4. Prodávající dodá předmět plnění se zárukou na jakost v délce 24 měsíců.

#### **VIII. SMLUVNÍ POKUTA**

1. Kupující je oprávněn účtovat prodávajícímu smluvní pokutu za nedodržení termínu splnění dodávky ve výši 0,2 % z její ceny a to za každý započatý den prodlení.

2. Bude-li kupující v prodlení s úhradou faktury, je povinen zaplatit prodávajícímu úrok z prodlení ve výši 0,05 % z oprávněné fakturované částky bez DPH za každý započatý den prodlení.
3. Smluvní pokuta a úrok z prodlení jsou splatné do 30 kalendářních dní od data, kdy byla povinné straně doručena písemná výzva k jejich zaplacení oprávněnou stranou, a to na účet oprávněné strany uvedený v písemné výzvě.
4. Kupující je oprávněn uplatnit smluvní pokutu bez zřetele k tomu, zda mu porušením povinností prodávajícího vznikla škoda.

#### **IX. ODPOVĚDNOST ZA ŠKODY**

Smluvní strany odpovídají za škodu způsobenou vadným plněním této smlouvy v rozsahu stanoveném českým právním řádem, zejména pak zákonem č. 89/2012 Sb., občanský zákoník, v platném znění.

#### **X. Odstoupení od smlouvy**

1. Poruší-li smluvní strana smlouvu podstatným způsobem, může druhá smluvní strana bez zbytečného odkladu od smlouvy odstoupit. Odstoupení od smlouvy musí být provedeno písemně s uvedením důvodu.
2. Smluvní strany pokládají za podstatné porušení smlouvy:
  - a) nedodání zboží prodávajícím ani do 15 dnů po uplynutí posledního možného termínu dodání,
  - b) neproplacení faktury kupujícím ani do 15 dnů po datu její splatnosti,
  - c) nesplnění kvantitativních a kvalitativních požadavků kupujícího prodávajícím.

#### **XI. Řešení sporů**

1. V otázkách a vztazích touto smlouvou výslovně neřešených se smluvní vztah řídí právním řádem České republiky, zejména příslušnými ustanoveními zákona č. 89/2012 Sb., občanský zákoník, v platném znění.
2. Veškeré spory mezi smluvními stranami budou řešeny nejprve smírně, nebude-li smírného řešení dosaženo, budou spory řešeny v soudním řízení.

#### **XII. Ostatní ujednání**

1. Veškeré změny či doplňky této smlouvy jsou možné pouze na základě písemných a očíslovaných dodatků odsouhlasených oběma smluvními stranami.
2. Nastanou-li u některé ze stran skutečnosti bránící řádnému plnění této smlouvy, je povinna to ihned, bez zbytečného odkladu, oznámit druhé straně a vyvolat jednání zástupců oprávněných k podpisu smlouvy.
3. Smlouva je závazná pro případné právní nástupce obou smluvních stran, změnu právní subjektivity je smluvní strana povinna oznámit druhé straně bez zbytečného odkladu.
4. Prodávající souhlasí se zveřejněním své identifikace a dalších údajů uvedených ve smlouvě.
5. Prodávající se zavazuje zachovávat ve vztahu ke třetím osobám mlčenlivost o informacích, které při plnění této smlouvy získá od kupujícího a nesmí je zpřístupnit bez písemného souhlasu kupujícího žádné třetí osobě ani je použít v rozporu s účelem této smlouvy, ledaže se jedná o informace, které jsou veřejně přístupné nebo o případ, kdy je zpřístupnění informace vyžadováno zákonem nebo závazným rozhodnutím oprávněného orgánu.
6. Povinnost mlčenlivosti trvá i po skončení účinnosti této smlouvy.



### XIII. ZÁVĚREČNÁ USTANOVENÍ

1. Smluvní strany prohlašují, že smlouvu uzavírají na základě jejich pravé a svobodné vůle a že jsou jim všechna její ustanovení jasná a srozumitelná.
2. Tuto smlouvu tvoří pět stran textu a je vyhotovena ve dvou stejnopisech s platností originálu, z nichž jeden obdrží prodávající a jeden kupující.
3. Tato smlouva nabývá platnosti dnem jejího podepsání zástupci obou smluvních stran, oprávněnými k jejímu podpisu. Účinnosti nabývá tato smlouva dnem uveřejnění v registru smluv podle zákona č. 340/2015 Sb., o registru smluv.
4. Smluvní strany se dohodly, že tuto smlouvu v registru smluv uveřejní Krajské ředitelství policie Pardubického kraje. Druhé smluvní straně bude potvrzení o uveřejnění smlouvy v registru smluv doručeno.

Příloha č. 1 – Technická specifikace

V Pardubicích dne.....

V Praze dne.....

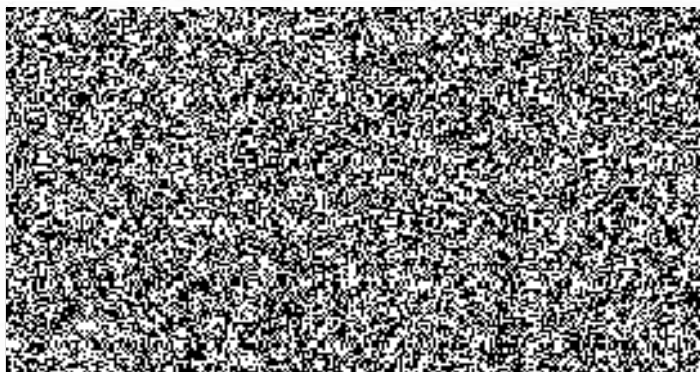
**Kupující**

**Prodávající**

Renata  
Kaňková

Digitálně podepsal  
Renata Kaňková  
Datum: 2021.04.28  
14:36:05 +02'00'

.....  
Renata Kaňková  
náměstek ředitele KŘ pro ekonomiku



Cenová nabídka č.: A-KD-XCZ-001033

Datum: 14.4.2021

Česká republika – Krajské ředitelství policie  
Pardubického kraje  
Na Spravedlnosti 2516  
530 48 Pardubice

## Název: Videoskop Iplex G Lite - sonda 2m/4mm

pol.	popis položky	celkem (Kč)
1	IV9420GL IPLEX GL – videoskop délka sondy 2 m, průměr 4mm <ul style="list-style-type: none"> <li>• sonda vodotěsná s vnějším kovovým (wolframovým) opletem pro zvýšení odolnosti</li> <li>• Možnost náklonu konce sondy do všech směrů; max. úhel náklonu: 130° nahoru/dolů/vlevo/vpravo s možností uzamknutí</li> <li>• Dvoustupňová upozornění na teplotu: 80° C a 100° C;</li> <li>• Rozsah pracovních teplot pro sondu -25°C až 100°C</li> <li>• Možnost měření</li> <li>• Stupeň krytí IP65 a MIL-STD 810G/461G</li> <li>• Odolná 4,3 palcová integrovaná obrazovka WVGA s kapacitním dotykovým panelem</li> <li>• výměnný LED světelný zdroj bílé světlo, možnost vyměnit za UV a IR</li> <li>• Záznam snímků: komprimovaný formát JPEG (rozlišení 768H x 576V pixelů);</li> <li>• Nahrávání videa: MPEG 4 (rozlišení 768H x 576V pixelů); Frame rate: 30fps a 60fps Video výstup: HDMI typ C;</li> <li>• Možnost pořízení snímků při nahrávání a přehrávání videa;</li> <li>• Audio vstup/výstup: 3,5 mm mini konektor CTIA;</li> <li>• Konstantní nahrávání videa pomocí micro SDHC 4 GB až 32 GB třídy 6 nebo vyšší (volitelně Micro SDHC);</li> <li>• Nahrávání obrazu/video pomocí SDHC 4 GB až 32 GB třídy 6 nebo vyšší</li> <li>• Nabíjení baterie uvnitř přístroje;</li> <li>• 5 krokový plynulý digitální zoom; 16 krokové ovládání jasu; 4 různá nastavení zisku (gain);</li> <li>• hmotnost přístroje 1,15 kg (včetně baterie)</li> <li>• přepravní kufr pro transport zařízení</li> </ul>	
2	IV94G-AT80D/FF IPLEX TIP - Optický adaptér se zorným úhlem 80°, přímým směrem pohledu, hloubka zaostření 35mm až nekonečno	
3	MAJ-2340 BATTERY FOR GL – extra baterie	
4	BCH-1 Battery Charger – nabíječka baterií	
5	IPLEX G IR LED MAJ-2338 - IR zdroj světla	
6	IPLEX G Wireless USB Adapter - Wifi adaptér Streaming živého obrazu a videa pomocí Wi-Fi adaptéru USB do mobilního zařízení	
7	IPLEX G Micro SDHC 32GB pro konstantní nahrávání videa	
8	RIGID SLEEVE FOR IV84 FX - sada tuhých nástavců s rukojetí	
<b>Celková cena po slevě (Kč):</b>		<b>567 908,16</b>
DPH (21 %):		119 260,71
<b>Celková cena včetně DPH (Kč):</b>		<b>687 168,87</b>

Platnost nabídky: 90 dnů od data vystavení.  
Standardní dodací lhůta: do 30. června 2021  
Platební podmínky: faktura splatná 21 dní po dodání zboží.  
Záruka na přístroje: 24 měsíců, 6 měsíců na příslušenství (neautorizovaným servisním zásahem nebo kalibrační záruka zaniká).  
Doprava: v rámci České republiky při objednávce nad 2 500,- Kč Vám nebude účtována.

Instalace a základní seznámení s obsluhou Vám nebudou účtovány a jsou součástí dodávky.  
Záruční i pozáruční servis a kalibrace zajišťuje Olympus Czech Group, s.r.o., člen koncernu.  
V objednávce prosím vždy uvádějte číslo nabídky uvedené v záhlaví.

Děkujeme za Váš zájem a v případě dotazů se na nás prosím neváhejte obrátit.

