

OBCHODNÍ NABÍDKA

WiFi pokrytí nově požadovaných prostor areálu U Kostelíčka

pro společnost

Sociální služby města Pardubic

se sídlem v Pardubicích

Tento dokument byl vypracován pro organizaci Sociální služby města Pardubic, je důvěrný a nesmí být reprodukován, modifikován ani předán třetí osobě bez písemného souhlasu společnosti Mopos Communications, a.s. Nabídka byla vypracována na základě poptávky technického ředitele pana Romana Plžika.

Platnost nabídky je 3 měsíce od vypracování, po tomto termínu jsme připraveni ji aktualizovat. O jednotlivých detailech řešení a jeho variantách jsme připraveni dále jednat k oboustranné spokojenosti.

Kontaktní osoba společnosti Mopos Communications, a.s. pro případné dotazy k obsahu předkládané nabídky:

Miloslav Chvojka obchodní manažer
tel.: 603566976 e-mail: chvojkax@mopos.cz

V Pardubicích, duben 2021

1. NÁVRH ŘEŠENÍ

Návrh řešení vychází z výsledků provedeného Site Survey Wifi pokrytí stávajících prostor.

Řešení zahrnuje:

- Instalaci datových rozvodů metalické kabeláže pro datová připojení
- Instalaci kabelových tras
- Dodávku a instalaci nových access pointů
- Oživení WiFi sítě
- Provedení kontrolního Site Survey

1.1. STÁVAJÍCÍ STAV A NÁVRH NA DOPLNĚNÍ

| Budova /podlaží | Stávající pokrytí (počet AP) | Doplnění(počet AP) |
|-----------------|------------------------------|--------------------|
| B/1 | 0 | 2 |
| B/2 | 0 | 3 |
| B/3 | 2 | 0 |
| B/4 | 0 | 2 |
| B/5 | 2 | 0 |
| C/1 | 0 | 3 |
| C/2 | 3 | 0 |
| C/3 | 0 | 3 |
| C/4 | 3 | 0 |
| D/1 | 2 | 0 |
| D/2 | 2 | 0 |
| D/3 | 2 | 0 |
| D/4 | 2 | 0 |
| D/5 | 1 | 0 |
| E,F/2 | 3 | 0 |
| E,F/3 | 4 | 0 |
| E,F/4 | 4 | 0 |
| CELKEM | 30 | 13 |

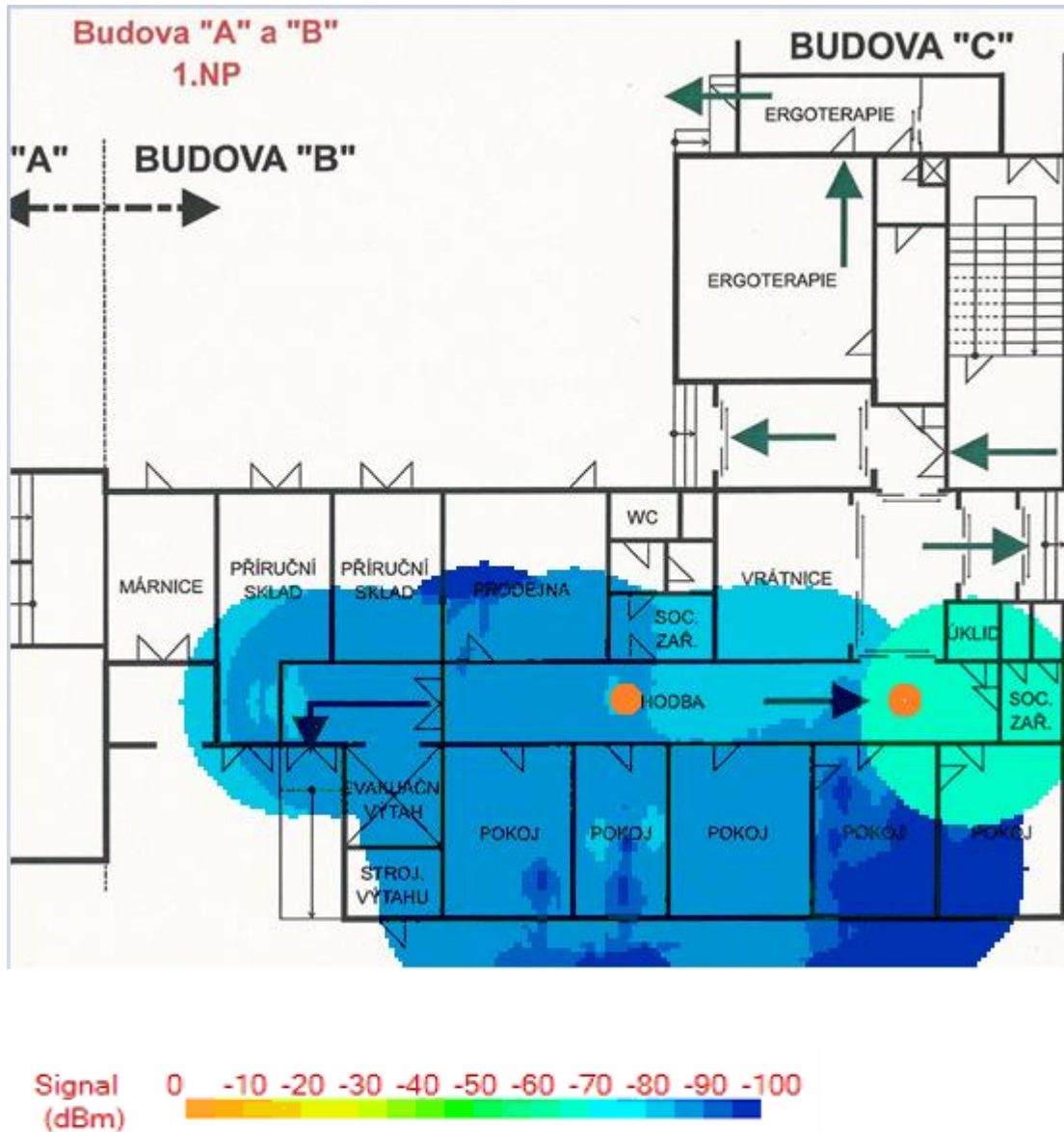
1.2. BUDOVA B

a Pozn. V některých částech areálu, resp. pokojích nebylo možné měřit signál z důvodu karantény kvůli covidu.

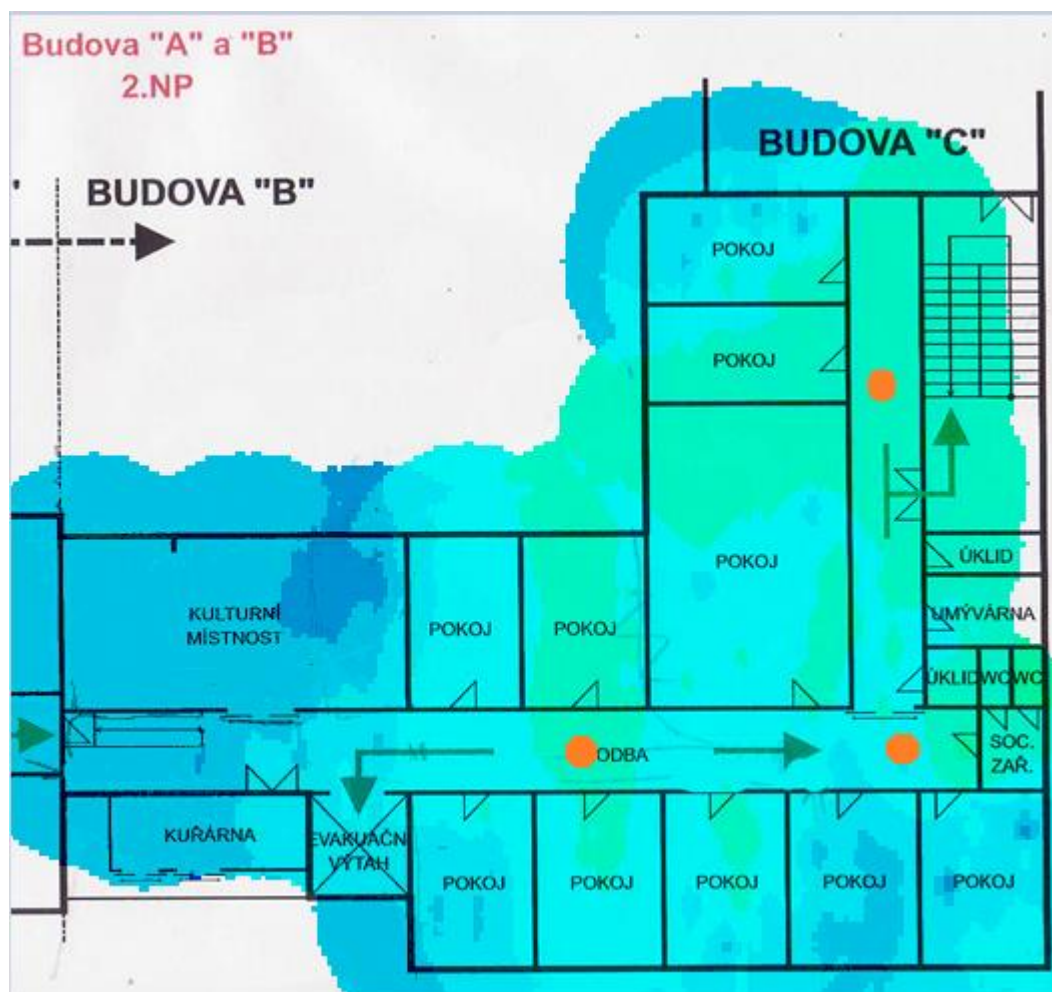
Stávající AP – červené značky

Nová AP – oranžové značky

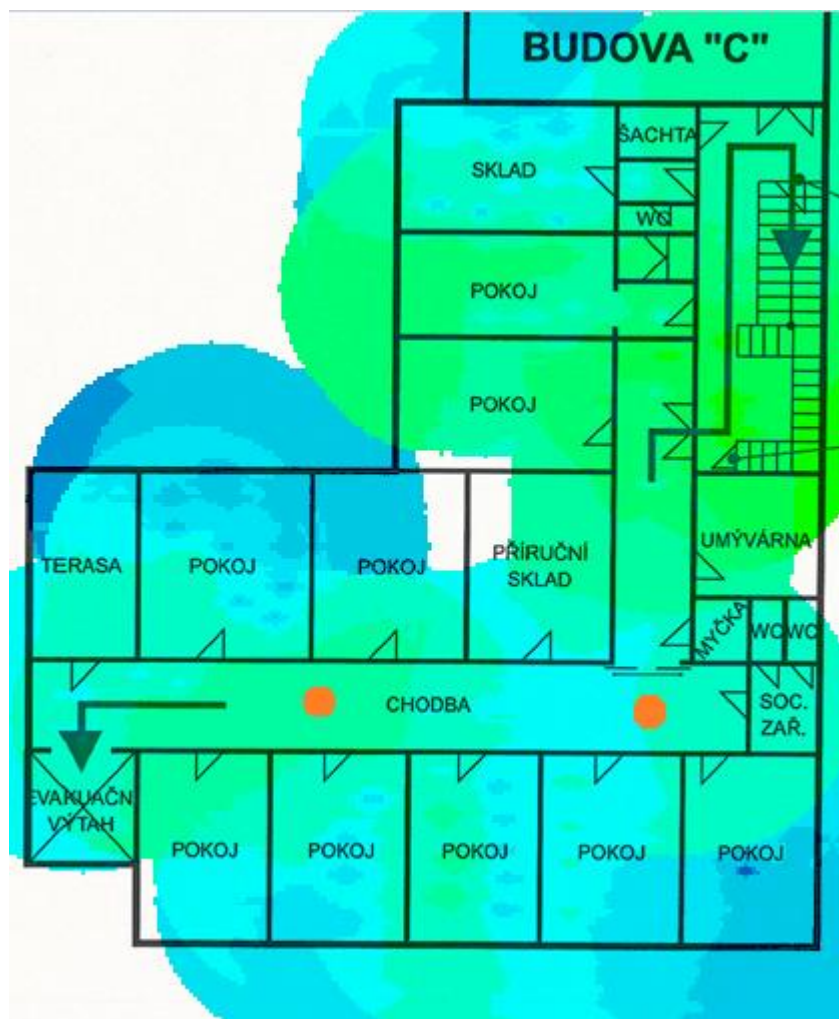
1.NP – 2 x nové AP pro pokrytí pokojů



2.NP – 3 x nové AP pro pokrytí pokojů

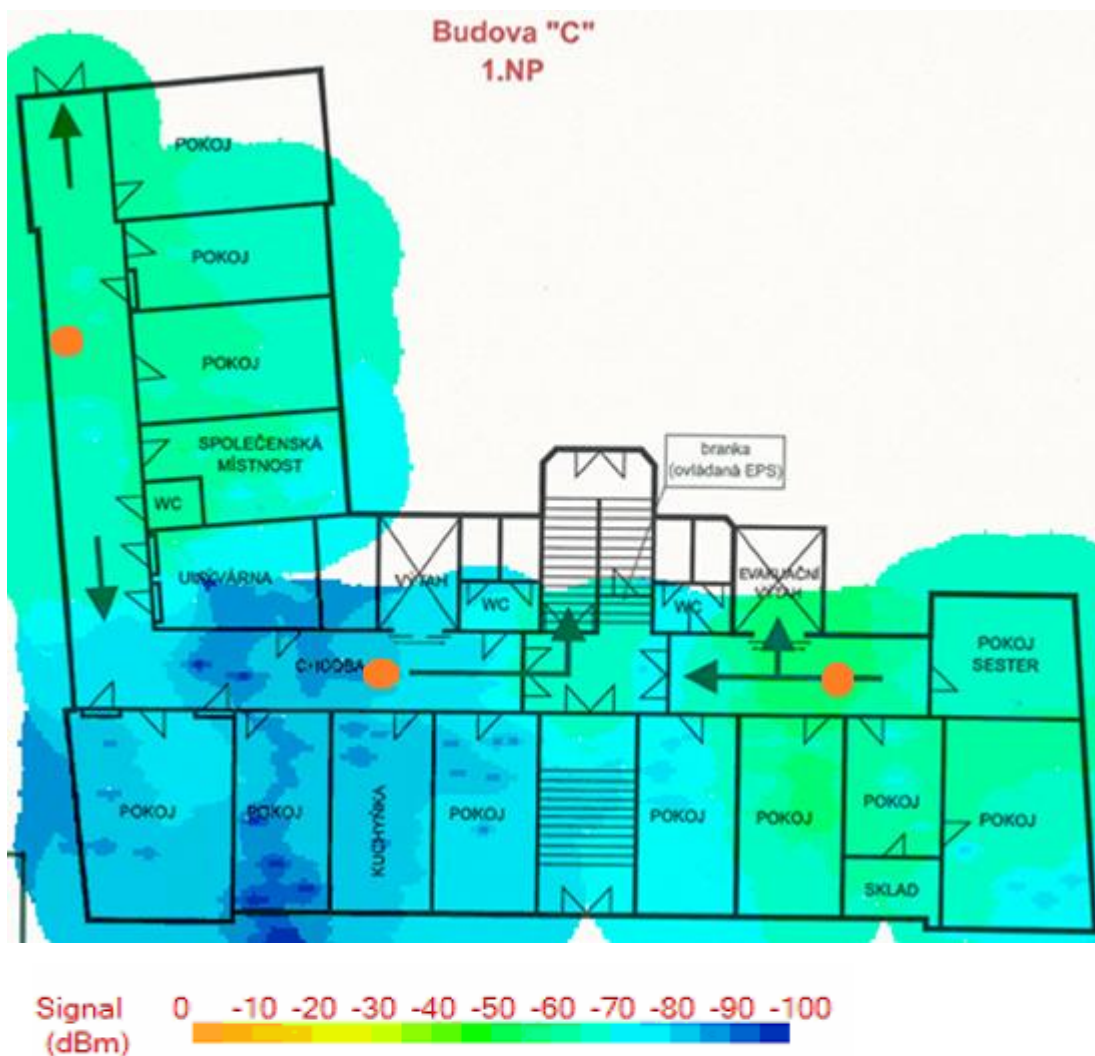


4.NP 2 x nové AP , v pokojích směrem k budově C je signál z okolních pater.

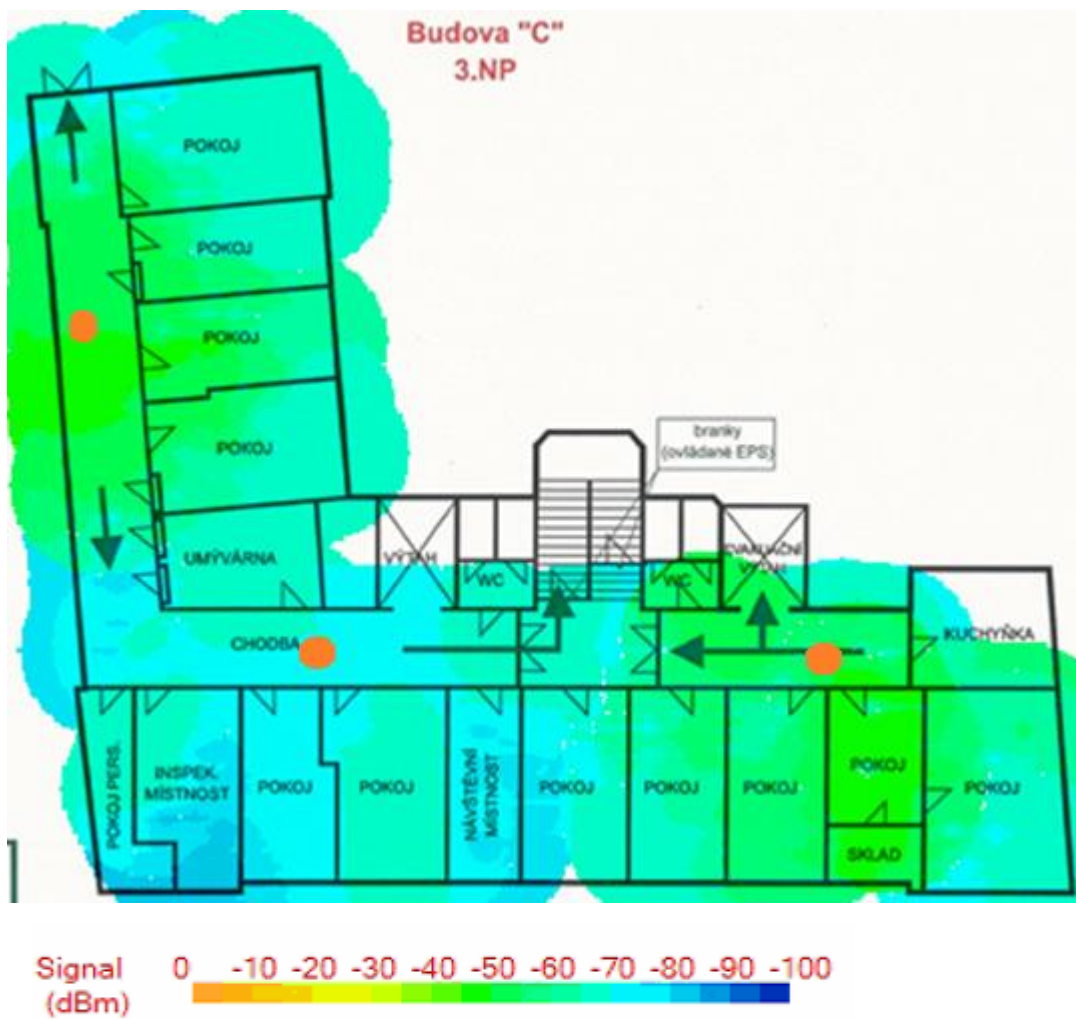


1.3. BUDOVA C

1.NP – nové pokrytí patra – 3 x AP



3.NP – nové pokrytí patra – 3 x AP



2. AKTIVNÍ PRVKY

Pro připojení nových access pointů není volná kapacita na stávajícím switchi s 16-ti porty. Pro budovu B bude potřeba dokoupit nový switch s 24 porty PoE. Stávající switch bude přesunut do budovy C.

3. CENOVÁ NABÍDKA

Cenová nabídka je rozpočítaná na etapy dle bloků a pater.

3.1. ETAPA 1 – BLOK B, 1.NP

| Položka | Počet jednotek | Cena za položku |
|---------------------------------|----------------|------------------|
| Materiál kabeláž | 1 pkg | 3 750 Kč |
| Access point, Unifi AP 2,4/5GHz | 2 ks | 8 460 Kč |
| Kontroler Unifi Cloud Key | 1 ks | 4 770 Kč |
| Switch Unifi 24 port PoE, 400W | 1 ks | 18 660 Kč |
| Instalační práce, doprava | 1 pkg | 6 200 Kč |
| Oživení | 1 pkg | 2 000 Kč |
| Celkem za dílo | | 43 840 Kč |

3.2. ETAPA 2 – BLOK B, 2.NP

| Položka | Počet jednotek | Cena za položku |
|---------------------------------|----------------|------------------|
| Materiál kabeláž | 1 pkg | 6 120 Kč |
| Access point, Unifi AP 2,4/5GHz | 3 ks | 12 690 Kč |
| Instalační práce, doprava | 1 pkg | 9 600 Kč |
| Oživení | 1 pkg | 3 000 Kč |
| Celkem za dílo | | 31 410 Kč |

3.3. ETAPA 3 – BLOK B, 4.NP

| Položka | Počet jednotek | Cena za položku |
|---------------------------------|----------------|------------------|
| Materiál kabeláž | 1 pkg | 3 750 Kč |
| Access point, Unifi AP 2,4/5GHz | 2 ks | 8 460 Kč |
| Instalační práce, doprava | 1 pkg | 6 200 Kč |
| Oživení | 1 pkg | 2 000 Kč |
| Celkem za dílo | | 20 410 Kč |

3.4. ETAPA 4 – BLOK C, 1.NP

| Položka | Počet jednotek | Cena za položku |
|---------------------------------|----------------|------------------|
| Materiál kabeláž | 1 pkg | 6 120 Kč |
| Access point, Unifi AP 2,4/5GHz | 3 ks | 12 690 Kč |
| Instalační práce, doprava | 1 pkg | 9 600 Kč |
| Oživení | 1 pkg | 3 000 Kč |
| Celkem za dílo | | 31 410 Kč |

3.5. ETAPA 5 – BLOK C, 3.NP

| Položka | Počet jednotek | Cena za položku |
|---------------------------------|----------------|------------------|
| Materiál kabeláž | 1 pkg | 6 120 Kč |
| Access point, Unifi AP 2,4/5GHz | 3 ks | 12 690 Kč |
| Instalační práce, doprava | 1 pkg | 9 600 Kč |
| Oživení | 1 pkg | 3 000 Kč |
| Celkem za dílo | | 31 410 Kč |

3.6. ZÁVĚREČNÉ KONTROLNÍ MĚŘENÍ POKRYTÍ

| Položka | Počet jednotek | Cena za položku |
|---|----------------|------------------|
| Závěrečné kontrolní měření, vypracování protokolu (týká se nově pokrytých prostor). Kompletace dokumentace celého areálu | 1 pkg | 13 000 Kč |
| Celkem za dílo | | 13 000 Kč |

3.7. CENA CELÉHO DÍLA

| Položka | Cena za položku |
|---|-----------------|
| Cena celého díla zahrnuje kapitoly 3.1. až 3.6. | 171 480 Kč |

Veškeré uvedené ceny jsou bez DPH