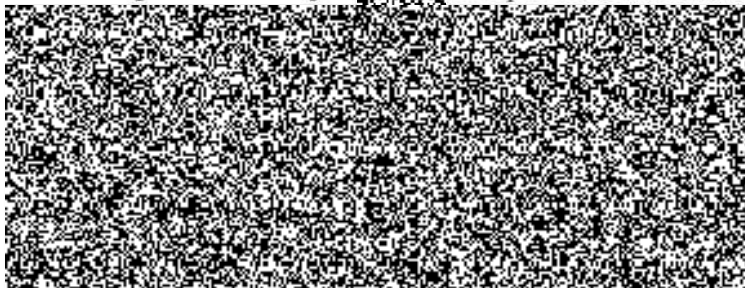


Smlouva o dílo  
Č. j. KRPB-148453-6/ČJ-2020-0600MN

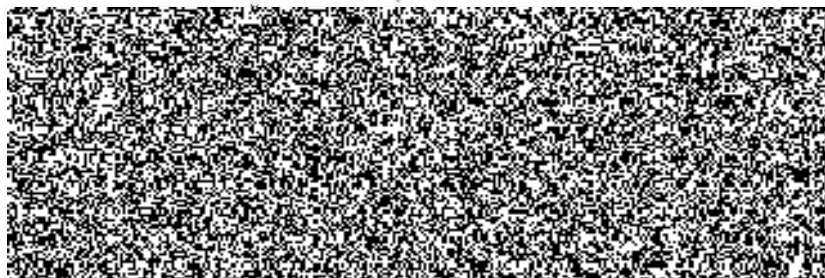
**Čl. I.**  
**Smluvní strany**

Česká republika – Krajské ředitelství policie Jihomoravského kraje



na straně jedné (dále jen „objednatel“) a

obchodní firma: ATLANTA, a.s.



na straně druhé (dále jen „zhotovitel“)

uzavírají ve smyslu ustanovení Občanského zákoníku ve znění pozdějších změn a doplňků tuto

**smlouvu o dílo:**

## Čl.II.

### 2.1. Předmět plnění:

OO PČR Jevišovice – oprava odvedení dešťových vod a přepojení přívodu el. energie dle položkového rozpočtu firmy ATLANTA, a.s. z dubna 2021, který je nedílnou součástí této smlouvy o dílo.

Součástí předmětu plnění je:

- a) veškerá dodavatelská činnost
- b) provedení stavebních prací a dodávek v rozsahu zadání předmětu plnění a při dodržení a splnění podmínek Občanského zákoníku
- c) dodávka bude realizována při splnění všeobecných dodacích podmínek v souladu s Občanským zákoníkem
- d) zhotovitel zajistí veškeré práce, demontáže a odvoz a recyklaci, příp. zneškodnění odpadu a případných správních poplatků

### 2.2. Místo plnění: OO PČR Jevišovice.

### 2.3. Doba plnění:

zahájení: Neprodleně po nabytí účinnosti SOD.

ukončení: Nejpozději do 30.6.2021

2.3.1. Pokud pro řádné provádění prací existují překážky, oznámí tyto zhotovitel písemně objednateli.

2.3.2. Termín dodání předmětu plnění může být přiměřeně prodloužen dodatkem ke smlouvě o dílo pouze v případě, jestliže překážky v práci byly prokazatelně způsobeny objednatelem nebo vyšší mocí.

2.3.3. Termín se prodlužuje o tolik kalendářních dnů, o kolik kalendářních dnů byly práce ke zhotovení díla přerušeny v souladu s touto smlouvou.

## Čl. III.

### Cena

3.1. Cena za vymezený předmět plnění je stanovena dohodou smluvních stran dle § 2 zákona č. 526/1990 Sb., o cenách, v platném znění, a dle cenové nabídky zhotovitele ze září 2020 a činí:

**Celková cena díla činí 320 528,- Kč bez DPH, 387 838,88 vč. DPH**

slovy: Třistaosmdesátšedtisícšestsetřicetšestkorunčeskýchosmdesátšesthaléřů

Celková cena díla se sjednává jako nejvýše přípustná a nepřekročitelná s výjimkou změny zákonných sazeb DPH. Změna ceny je možná za stejných podmínek i směrem dolů.

3.2. Celková cena zahrnuje náklady na zařízení staveniště, náklady na odvoz odpadů vč. využitelného odpadu a recyklaci, příp. zneškodnění odpadů (zhotovitel je povinen stavební a demoliční odpady předat k recyklaci, není-li to možné ke zneškodnění), náklady na používání

zdrojů a služeb až do skutečného skončení díla, náklady na zhotovování, výrobu, obstarání, přepravu věcí, zařízení, materiálů, dodávek, pojištění, bankovní garance, daně, poplatky, náklady na provádění všech příslušných a normami, vyhláškami stanovených zkoušek materiálů, dílů a předávacích zkoušek, uvedení zařízení do provozu, náklady na ubytování, stravné a dopravu pracovníků a jakékoli další výdaje potřebné pro realizaci zakázky a její dokončení, tyto jsou považovány za ceny nejvýše přípustné. Pokud nejsou tyto náklady uvedeny samostatně, jsou oceněny v rámci agregovaných položek, příslušných pro jednotlivé práce, a jejich úhrada je zahrnuta v rámci úhrad příslušných prací.

**3.3.** Veškeré vícepráce, méněpráce, změny a doplňky nebo rozšíření, které nebyly uvedeny v soupisu požadovaných prací, musí být před jejich realizací písemně odsouhlaseny objednatelem vč. jejich ocenění. Zhotovitel je povinen je ocenit podle cen použitých pro návrh ceny díla a předložit formou návrhu dodatku ke smlouvě. Teprve po jeho odsouhlasení může být zahájena realizace těchto změn. Pokud zhotovitel nedodrží tento postup, má se za to, že práce a dodávky jím realizované byly v předmětu díla a jeho ceně obsaženy.

#### Čl. IV.

#### Platební podmínky, fakturace

**4.1.** Objednatel se zavazuje uhradit cenu za dílo do 21-ti dnů od obdržení daňového dokladu, a to převodem na účet zhotovitele.

**4.2.** Fakturace bude provedena formou jednoho konečného daňového dokladu za skutečně provedené práce. V případě výskytu drobných vad a nedodělků uhradí objednatel zhotoviteli daňový doklad za provedené práce až do výše 90% sjednané ceny. Zbývající část, tj. 10% ze sjednané ceny díla činí pozastávka a objednatel ji uhradí po odstranění příp. vad a nedodělků, a to se splatností 21 dnů.

**4.3.** **Veškeré práce a dodávky (viz. předmět VZ) budou provedeny a dodány výhradně pro potřeby výkonu státní správy, a proto nespádají do kategorie přenesené daňové povinnosti podle § 92 e) zákona č. 235/2004 Sb., o dani z přidané hodnoty, ve znění pozdějších předpisů.**

**4.4.** Daňový doklad musí obsahovat č.j. smlouvy o dílo, ke které se dodávka vztahuje, a všechny údaje uvedené v § 29 zákona č. 235/2004 Sb.

**4.5.** Zhotovitel je povinen daňový doklad zaslat na níže uvedenou adresu objednatele:  
Česká republika – Krajské ředitelství policie Jihomoravského kraje



## **Čl. V. Předání staveniště**

- 5.1.** Objednatel předá staveniště zhotoviteli vyklizené a prosté práv a nároků třetích osob k provedení díla dnem zahájení prací.
- 5.2.** Zhotovitel se zavazuje udržovat na předaném staveništi pořádek a čistotu, je povinen odstraňovat odpady a nečistoty vzniklé jeho činností. Pokud dojde činností zhotovitele ke znečištění přilehlých komunikací, popř. i mimoareálových, zavazuje se zhotovitel, že je vyčistí na své náklady.
- 5.3.** Objednatel se zavazuje poskytnout zhotoviteli po dobu realizace díla potřebný zdroj vody a el. energie.
- 5.4.** Objednatel bude při provádění díla organizačně spolupůsobit v rozsahu a čase odpovídajícím povaze a věci.
- 5.5.** Převzetím staveniště k provedení díla nese zhotovitel nebezpečí všech škod, které vzniknou v důsledku provádění díla objednateli nebo třetím osobám.
- 5.6.** Zhotovitel je povinen vzniklou škodu bez zbytečného odkladu odstranit, není-li to možné, uhradit v penězích. Veškeré náklady s tím spojené nese zhotovitel až do doby dokončení díla a jeho předání objednateli s výjimkou škod zaviněných objednatelem.  
Zhotovitel nese na svůj náklad případné poškození nepředaného a nepřevzatého díla.
- 5.7.** Zhotovitel se zavazuje respektovat při provádění podmínky vyplývající z charakteru prací v daném objektu a s dodržением interních předpisů objednatele (zejména provozní řád objektu, režim vstupu do objektu). S těmito bude zhotovitel seznámen při předání staveniště.

## **Čl. VI. Podmínky provádění díla**

- 6.1.** Objednatel se zavazuje předat předem zhotoviteli nezbytné údaje a informace potřebné k zajištění činnosti dle čl. II. této smlouvy. Při provádění díla je zhotovitel vázán individuálními pokyny objednatele.
- 6.2.** Zhotovitel odpovídá objednateli za škody způsobené neodborným výkonem své činnosti nebo opomenutím některé povinnosti.

## **Čl. VII. Předání díla**

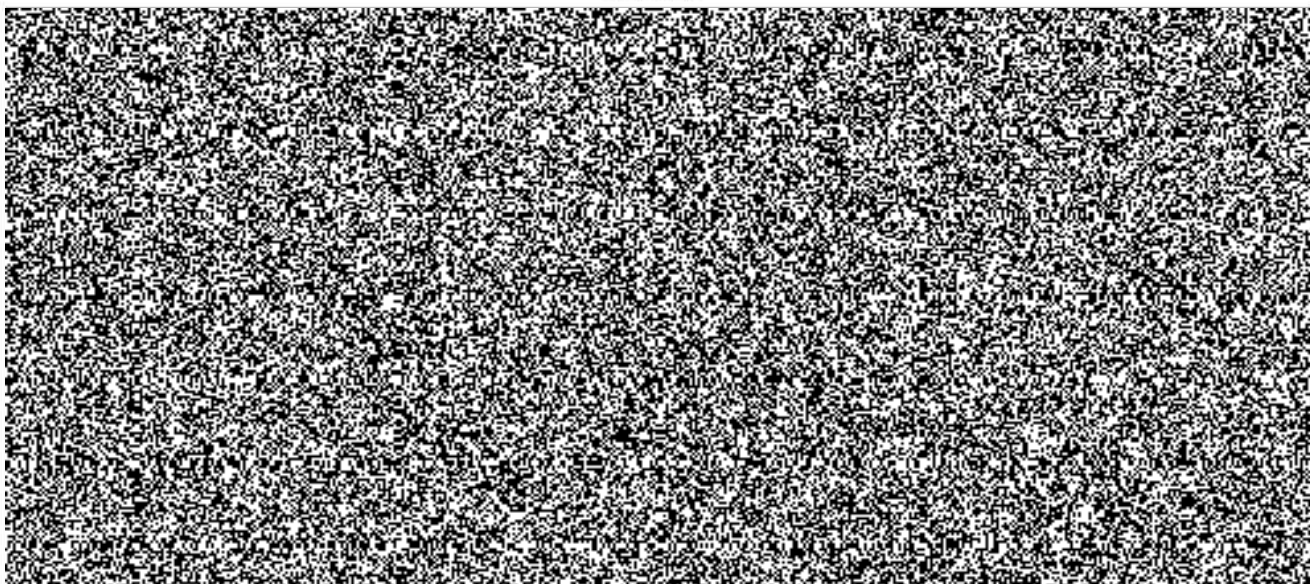
- 7.1.** Předání a převzetí díla se provede formou zápisu o předání a převzetí stavby. Závazek zhotovitele je splněn a práva přechází na objednatele podepsáním zápisu o převzetí oběma stranami.
- 7.2.** Nedokončené dílo nebo nedokončenou část není objednatel povinen převzít.
- 7.3.** Podpisem zápisu o předání a převzetí díla dochází k předání díla zhotovitelem objednateli.
- 7.4.** Práce zhotovitele provedené nad rámec smlouvy o dílo bez odsouhlasení objednatele nemá objednatel povinnost uhradit. Zhotovitel je musí na vyžádání objednatele v přiměřené lhůtě odstranit.

## Čl. VIII.

### Odpovědnost za vady a záruka

- 8.1.** Dílo má vady, jestliže provedení díla neodpovídá výsledku určenému v této smlouvě o dílo.  
**8.2.** Záruční doba na stavební a montážní práce činí 60 měsíců od předání a převzetí díla, na technologie a výrobky dle záruční doby výrobce, nejméně však 24 měsíců.  
**8.3.** Nároky z vad se vyřizují v souladu s ustanovením Občanského zákoníku.

## Čl. IX.



## Čl. X.

### Odstoupení od smlouvy

**10.1.** Od smlouvy lze odstoupit, pokud dojde k podstatnému porušení smluvních vztahů a pokud tento úmysl oznámí oprávněná strana druhé straně do 30-ti dnů od vzniku podstatného porušení povinností.

**10.2.** Podstatným porušením smlouvy se rozumí, jestliže strana porušující smlouvu věděla nebo mohla vědět, že druhá strana při takovém porušení nebude mít zájem na takovém plnění smlouvy.

**10.3.** Za podstatné porušení se považuje zejména:

a) prodlení zhotovitele s předáním díla déle než 12 dnů a objednatel se přitom na tomto prodlení nijak nepodílel,

b) objednatel nesplní své finanční závazky vůči zhotoviteli a nebude schopen poskytnout takové záruky, že je splní v náhradním termínu,

c) zhotovitel může také odstoupit od smlouvy, jestliže objednatel neposkytne nutné protiplnění a tím způsobí zhotovitelovu neschopnost provést určitý úkon. Odstoupení je však přípustné teprve tehdy, když zhotovitel dohodl s objednatelem písemně novou přiměřenou lhůtu ke splnění závazku a ta neúspěšně uplynula.

d) prodávající se stane nespolehlivým plátcem DPH dle zákona č. 235/2004Sb.o dani z přidané hodnoty, ve znění pozdějších předpisů.

e) Objednatel může také odstoupit od smlouvy v případě, jestliže zhotovitel provádí dílo v rozporu s touto smlouvou, používá na stavbě materiály v kvalitě, která neodpovídá účelu stanovenému ve smlouvě. Dílo má vady, pokud vlastnosti deklarované v dokladech neodpovídají skutečným vlastnostem dodaných materiálů.

**Čl. XI.**  
**Všeobecná ustanovení**

11.1. Tato smlouva o dílo nabývá platnosti dnem podpisu a účinnosti dnem zveřejnění v registru smluv.

11.2. Tuto smlouvu lze upřesnit nebo změnit pouze písemným dodatkem odsouhlaseným oběma stranami.

11.3. K zániku smlouvy může dojít:

- a) dohodou smluvních stran,
- b) odstoupením jednou ze smluvních stran.

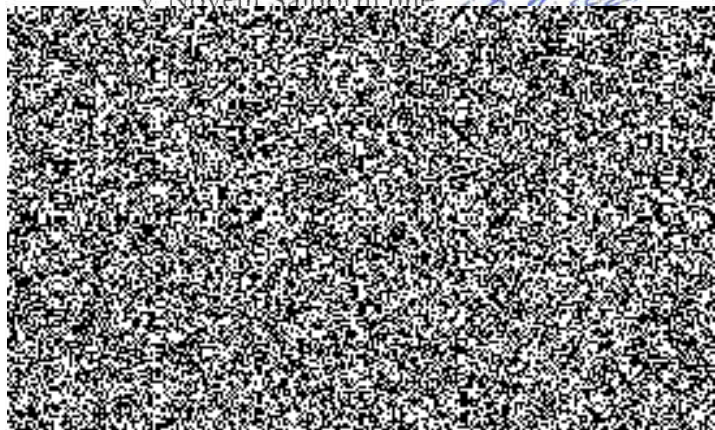
11.4. Smluvní vztahy z této smlouvy vzniklé a touto smlouvou neupravené se řídí ustanoveními Občanského zákoníku.

11.5. Tato smlouva o dílo je sepsána ve dvou stejnopisech, z nichž každý má platnost originálu. Zhotovitel obdrží jeden stejnopis, objednatel jeden stejnopis.

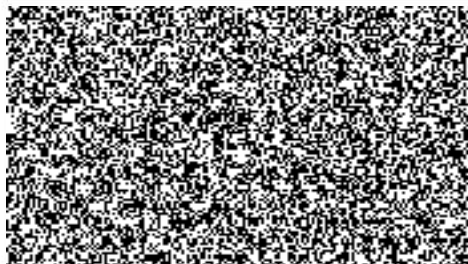
11.6. Účastníci smlouvy o dílo prohlašují, že tato smlouva o dílo byla sepsána svobodně a vážně, určitě a srozumitelně.

11.7. Tato smlouva o dílo obsahuje 6 (slovy: šest) stran textu a jednu přílohu o 5 (slovy: pěti) stranách textu.

V Novém Šaldorfu dne 29.4.2021



V Brně dne 23-04-2021



## Položkový rozpočet stavby

**Stavba:** 21-013 Technická pomoc - OOP Jevišovice  
**Objekt:** 01 Odvod dešťových vod  
**Rozpočet:** 01 Odvod dešťových vod

**Objednatel:** IČO:  
 DIČ:

**Zhotovitel:** ATLANTA, a.s.

**Vypracoval:**

Rozpis ceny

Celkem

HSV

PSV

MON

Vedlejší náklady

Ostatní náklady

**Celkem**

Rekapitulace daní

Základ pro sníženou DPH

15 %

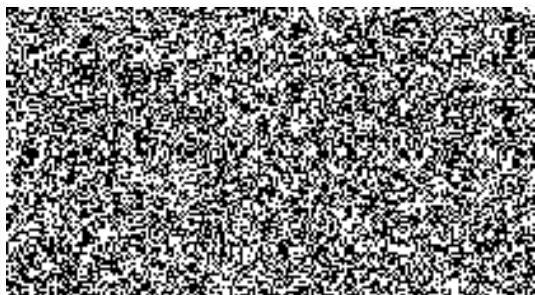
Základ pro základní DPH

21 %

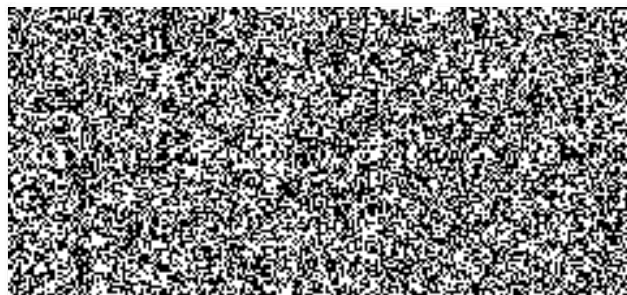
Zaokrouhlení

**Cena celkem bez DPH**

**320 528,00 CZK**



dne



## Rekapitulace dílů

Číslo	Název	Typ dílu			Celkem	%
1	Zemní práce	HSV				
18	Povrchové úpravy terénu	HSV				
2	Základy a zvláštní zakládání	HSV				
3	Svislé a kompletní konstrukce	HSV				
5	Komunikace	HSV				
61	Úpravy povrchů vnitřní	HSV				
62	Úpravy povrchů vnější	HSV				
8	Trubní vedení	HSV				
95	Dokončovací konstrukce na pozemních stavbách	HSV				
96	Bourání konstrukcí	HSV				
99	Staveništní přesun hmot	HSV				
711	Izolace proti vodě	PSV				
784	Malby	PSV				
M21	Elektromontáže	MON				
D96	Přesuny suti a vybouraných hmot	PSU				
VN	Vedlejší náklady	VN				
Cena celkem					320 528,43	100



## Položkový rozpočet

S:	21-013	Technická pomoc - OOP Jevišovice
O:	01	Odvod dešťových vod
R:	01	Odvod dešťových vod

P.č.	Číslo položky	Název položky	MJ	Množství	Cena / MJ	Celkem
<b>Díl: 1 Zemní práce</b>						<b>77 262,78</b>
		Dočasné zajištění beton. a plast. potrubí do DN 200				
		Dočasné zajištění kabelů - v počtu 3 - 6 kabelů				
		Příplatek za ztlížení vykopávky v blízkosti vedení				
		Hloubení rýh š. do 60 cm v hor. 3 do 50 m3, STROJNĚ				
		Přípl. za lepivost, hloubení rýh 60 cm, hor. 3, STROJNĚ				
		Ruční výkop jam, rýh a šachet v hornině tř. 3				
		Vodorovné přemístění výkopku z hor. 1-4 do 500 m				
		Vodorovné přemístění výkopku z hor. 1-4 do 10000 m				
		Příplatek k vod. přemístění hor. 1-4 za další 1 km				
		Nakládání výkopku z hor. 1-4 v množství do 100 m3				
		Uložení sypaniny do násypů, zhutn. na 100% PS				
		Zásyp jam, rýh, šachet se zhutněním				
		Obsyp potrubí bez prohození sypaniny s dodáním kameniva těženého 0 - 4 mm				
		Rozprostření ornice, rovina, tl. 15-20 cm, do 500m2				
		Poplatek za skládku horniny 1- 4				
		Lože pod potrubí z kameniva těženého 0 - 4 mm				
		Ornice pro pozemkové úpravy				
		<b>Povrchové úpravy terénu</b>				
		Založení trávníku parkového výsevem v rovině				
		Obdělání půdy kultivátorováním v rovině				
		Obdělání půdy hrabáním, v rovině				
		Obdělání půdy válením, v rovině				
		Směs travní parková II. mírná zátěž				
		<b>Základy a zvláštní zakládání</b>				
		Beton základových pasů prostý C 16/20				
		<b>Svislé a kompletní konstrukce</b>				
		Zdivo POROTHERM 24 Profi P10, tl. 240 mm				
		Výztuž nadzáklad. zdí z betonářské oceli (R)				
		Připojení zdí ke stáv. konstr. nerez kotvou na hmožd				
		Těsnění styku příčky se stáv. konstrukcí PU pěnou				
		Zdivo plot, tvárnice 1stran. štíp. bet. zálivka, tl. 190 tvárnice v barvě přírodní, štípané jednostranně				
		Stříška plotu ze zákrytových desek, šířka 300 mm včetně dodávky desek ZD 1 - 20 a ZD 2 - 20				
		<b>Komunikace</b>				
		Klazení zámkové dlažby tl. 6 cm do drtě tl. 4 cm				
		Klazení dlaždic kom. pro pěší, lože z kameniva těž.				
		Osazení záhon. obrubníků do lože z C 12/15 s opěrou				
		Očištění vybour. obrubníků všech loží a výplní				
		Očištění vybour. dlaždic s výplní kamen. těženým				
		Rozebrání dlažeb z betonových dlaždic na sucho pro použití				
		Rozebrání dlažeb ze zámkové dlažby v kamenivu pro použití				

## Položkový rozpočet

S:	21-013	Technická pomoc - OOP Jevišovice
O:	01	Odvod dešťových vod
R:	01	Odvod dešťových vod

P. č.	Číslo položky	Název položky	MJ	Množství	Cena / MJ	Celkem
		Vytrhání obrubníků chodnikových a parkových pro použití				
		Vyspravení krytu po překopu asf.betonem tl.do 10 cm				
		<b>Úpravy povrchů vnitřní</b>				
		Omítka vnitřní zdiva, MVC, štuková				
		<b>Úpravy povrchů vnější</b>				
		Omítka vnější stěn, MVC, hladká, složitost 1-2				
		Zapravení po provedení nové el. přípojky				
		<b>Trubní vedení</b>				
		Montáž trub z plastu, gumový kroužek, DN 200				
		Montáž tvarovek odboč. plast. gum. kroužek DN 200				
		Montáž tvarovek jednoos. plast. gum.kroužek DN 200				
		Montáž víčka nebo zátky plast. gum. kroužek DN 200				
		Lapač sřešních splavenin PP HL660 D 110 mm				
		Demontáž lapače sřešních splavenin DN 100				
		Zkouška těsnosti kanalizace vodou DN 200				
		Vývoz stávající jímky, vyčištění tlakovou vodou				
		Sanace stropu stávající jímky				
		Výřez a montáž potrubí z plastu do beton jímky, DN do 200				
		Trubka kanalizační KGEM SN 4 PVC 110x3,2x2000 mm				
		Trubka kanalizační KGEM SN 8 PVC 160x4,7x1000				
		Trubka kanalizační KGEM SN 8 PVC 160x4,7x3000				
		Koleno kanalizační KGB 110/ 45° PVC				
		Koleno kanalizační KGB 160/ 45° PVC				
		Redukce kanalizační KGR 160/ 110 PVC				
		Odbočka kanalizační KGEA 160/ 160/45° PVC				
		Zátka hrdla kanalizační KGM DN 110 PVC				
		<b>Dokončovací konstrukce na pozemních stavbách</b>				
		Vyčištění budov o výšce podlaží do 4 m				
		<b>Bourání konstrukcí</b>				
		Odstranění asfaltové vrstvy pl. do 50 m2, tl.10 cm				
		Rezání stávajícího živičného krytu tl. 10 - 15 cm				
		Bourání schodišřových stupňů betonových				
		Vyvěšení kovových křidel vrat do 4 m2				
		Vybourání kovových rámu vrat plochy nad 5 m2				
		Vybourání otvorů zdi betonové pl. 0,25 m2, tl.30cm				
		<b>Stavenišřtní přesun hmot</b>				
		Přesun hmot pro opravy a údržbu do výšky 6 m				
		<b>Izolace proti vodě</b>				
		izolace proti vlhkosti vodor. nátěr ALP za studena 1x nátěr - včetně dodávky penetračního laku ALP				
		izolace proti vlhkosti svis. nátěr ALP, za studena 1x nátěr - včetně dodávky asfaltového laku				

## Položkový rozpočet

S:	21-013	Technická pomoc - OOP Jevišovice
O:	01	Odvod dešťových vod
R:	01	Odvod dešťových vod

P. č.	Číslo položky	Název položky	MJ	Množství	Cena / MJ	Celkem
		Izolace proti vlhk. vodorovná pásy přitavením 1 vrstva - včetně dod. Elastek 40 special mineral				
		Izolace proti vlhkosti svislá pásy přitavením 1 vrstva - včetně dod. Elastek 40 special mineral				
		Montáž nopové fólie svisle včetně dodávky fólie GUTTABETA N				
		Přesun hmot pro izolace proti vodě, výšky do 6 m				
		<b>Malby</b>				
		Malba bílá 2 x				
		<b>Elektromontáže</b>				
		Kabel CYKY J 5x10				
		Rozvaděč venkovní HDO				
		Kabel CYKY J 3x2,5				
		Osazení rozvaděče				
		Uložení a připojení kabelů				
		Revize				
		Doprava				
		<b>Přesuny suti a vybouraných hmot</b>				
		Poplatek za skládku suti - beton				
		Poplatek za skládku suti-obal.kam.-asfalt				
		Nakládání nebo překládání suti a vybouraných hmot				
		Odvoz suti a vybour. hmot na skládku do 1 km				
		Příplatek k odvozu za každý další 1 km				
		<b>Vedlejší náklady</b>				
		Vytyčení inženýrských sítí				
		Geodetické práce				
		Zařízení staveniště				
<b>Celkem</b>						

Poznámky uchazeče k zadání