

DODATEK Č. 3**ke Smlouvě o dílo**

o zajišťování úklidu objektu Lesy ČR, s.p., Šumperk

ze dne 29. 6. 2018


Lesy České republiky, s.p.

se sídlem Přemyslova 1106/19, Nový Hradec Králové, 500 08 Hradec Králové

IČO: 421 96 451 DIČ: CZ42196451

zapsaný v obchodním rejstříku vedeném Krajským soudem v Hradci Králové, oddíl AXII, vložka 540

zastoupený na základě Podpisového řádu 2/2021 Ing. Tomášem Vrbou, ředitelem OŘ severní Morava, Pikartská 2128/52, Slezská Ostrava, 710 00 Ostrava

zástupce pro technická jednání s dodavatelem: 

(dále jako „objednatel“) na straně jedné

a


ALFA – BETA servis úklidové služby s.r.o.

se sídlem Nemilská 2254/50, 789 01 Zábřeh

IČO: 28635086 DIČ: CZ28635086

zapsaná v obchodním rejstříku vedeném u KS v Ostravě, oddíl C, vložka 44910

zastoupená panem Kamilem Effenbergerem, jednatelem

zástupce pro jednání s objednatel: 

(dále jako „zhotovitel“) na straně druhé

uzavírají níže uvedeného dne, měsíce a roku tento Dodatek č. 3 ke Smlouvě o dílo o zajišťování úklidu objektu Lesy ČR, s.p., Šumperk (dále jen „*dodatek*“).

I.**Předmět smlouvy**

1. Předmětem smlouvy je pouze budova ve vlastnictví objednatel na adrese Potoční 22, 78701 Šumperk.
2. Mění se rozsah prací. Nový rozsah prací je specifikován v Příloze č.1 tohoto dodatku.

II. Termín a doba plnění

1. Doba plnění se mění z doby neurčité na dobu určitou do 30. 4. 2022.
- 

III.**Cena za poskytované služby**

1. Mění se cena za provádění služby.
2. Cena platná od 1.5.2021 za provádění služby podle Přílohy č. 1 činí 7.880,- Kč/měsíc bez DPH.

IV.**Ukončení smlouvy**

1. Smlouva končí uplynutím lhůty.
2. V případě předčasného ukončení smlouvy bez udání důvodu se výpovědní doba se zkracuje ze tří měsíců na jeden měsíc.

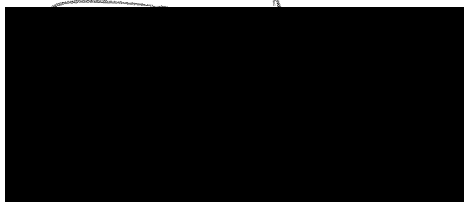
V.**Závěrečná ustanovení**

1. Ostatní ujednání smlouvy zůstávají beze změn.
2. Tento dodatek nabývá platnosti dnem jeho podpisu oběma smluvními stranami. Pokud tento dodatek podléhá povinnosti uveřejnění dle zákona č. 340/2015 Sb., o zvláštních podmínkách účinnosti některých smluv, uveřejňování těchto smluv a o registru smluv (zákon o registru smluv), ve znění pozdějších předpisů, nabývá účinnosti dnem jeho uveřejnění v souladu se zmíněným zákonem; smluvní strany pro tyto případy vyjadřují svůj souhlas s uveřejněním celého znění dodatku včetně metadat, a to v rozsahu a způsobem stanoveným zákonem. V ostatních případech tento dodatek nabývá účinnosti dnem jeho podpisu oběma smluvními stranami.
3. Tento dodatek je vyhotoven v počtu 2 stejnopisů, z nichž po 1 vyhotovení obdrží každá ze smluvních stran.
4. Nedílnou součástí tohoto dodatku je tato příloha:
Příloha č. 1 - Specifikace prováděných úklidových služeb

V Ostravě, dne 28.4.21

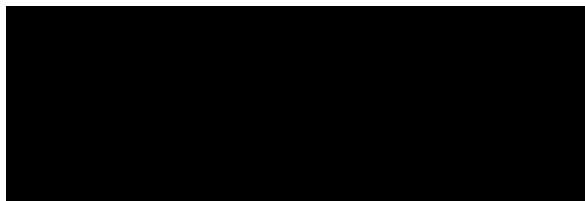
V Zábřehu, dne 26.4.2021

Za objednatele:



Ing. Tomáš Vrba
ředitel OŘ severní Morava
Lesy České republiky, s.p.

Za zhotovitele:



Kamil Effenberger
jednatel
ALFA – BETA servis úklidové služby s.r.o.

Úklid zahrnuje :

- kanceláře**
- denní práce :
 - vyprazdňování odpadkových košů, doplnění sáčků
 - **vyšívání kobereců – 3x týdně**
 - lokální stírání prachu z vodorovných a volných ploch psacích stolů
 - odstranění ohmatků ze dveří, skel, zrcadel
 - mopování podlah
 - týdenní práce :
 - stírání prachu z vodorovných i svislých ploch nábytku do výše 1,7 m
 - očištění dveří
 - celkové omytí zrcadel a skel
 - omytí klik dveří a jejich desinfekce
 - měsíční práce :
 - setření prachu z radiátorů
 - omytí dveří včetně zárubní
 - setření prachu z těžko dostupných ploch nábytku nad 1,7 m
 - otření židlí od prachu
 - voskování dřevěného nábytku

- WC, sociální zařízení, šatny :**
- denní práce :
 - mopování podlah
 - omytí záchodových mís, splachovačů, pisoárů
 - omytí umyvadel včetně vodovodních baterií
 - vyprazdňování odpadkových košů
 - čištění zrcadel
 - týdenní práce :
 - lokální čištění dveří
 - omytí obkladů stěn
 - desinfekční mytí podlah a sanitárního zařízení
 - otření parapetů
 - měsíční práce :
 - omytí radiátorů
 - omytí dveří včetně zárubní
 - desinfekční mytí obkladů stěn

Chodby, schodiště, společné prostory :

- denní práce :
 - mopování nebo vysátí podlah
 - lokální setření vnitřních parapetů oken
 - odstranění ohmatků ze vstupních dveří
- týdenní práce :
 - odstranění prachu z vypínačů a el. zásuvek
 - odstranění prachu z parapetů oken
- měsíční práce :
 - omytí radiátorů
 - celkové omytí dveří a zárubní

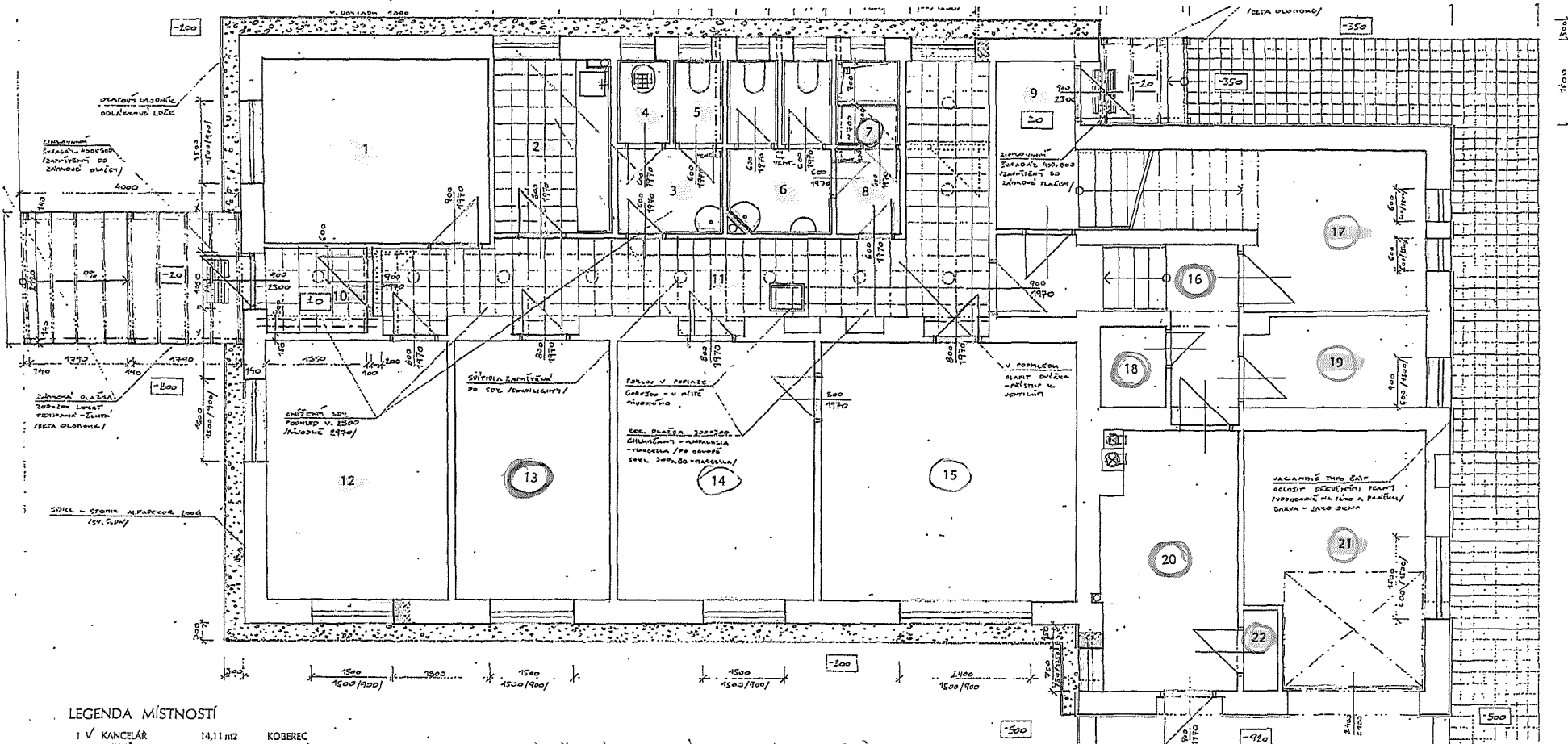
Rozpis prostor pro úklid – Lesy ČR, Potoční 22, Šumperk

prostory	plocha m2	poznámky	četnost
1. kancelář	14,11	koberec	5xT
2. kuchyňka	6,72	dlažba	5xT
3. předsíň WC Ž	2,95	dlažba	5xT
4. úklid	1,40	dlažba	5xT
5. WC ženy	1,40	dlažba	5xT
6. WC muži	5,75	dlažba	5xT
7. sprcha	1,80	dlažba	1x za 14 dní
8. předsíň WC M	2,00	dlažba	5xT
9. vstup	4,42	dlažba	5xT
10. zádveří	2,82	dlažba	5xT
11. chodba	22,34	dlažba	5xT
12. kancelář	15,83	koberec	5xT
13. kancelář	13,23	koberec	1x M
14. kancelář	17,01	koberec	1x za 14 dní
15. kancelář	27,55	koberec	1x za 14 dní
16. chodba	8,31	potěr	1x M
18. sklep	1,77	potěr	1x M
20. kotelna	11,33	potěr	1x M
1. schodiště	6,08	dlažba	5xT
2. WC	2,36	dlažba	5xT
3. chodba	16,53	dlažba	5xT
4. koupelna	6,59	dlažba	5xT
5. kancelář	16,44	koberec	5xT
6. kuchyňka	12,88	dlažba	5xT
7. kancelář	21,60	koberec	5xT
9. chodba	10,52	PVC	5xT
10. kancelář	15,44	PVC	5xT
CELKEM	269,18		

5xT - 5 x týdně

1xM - 1x měsíčně

PRÍZEMÍ



LEGENDA MÍSTNOSTÍ

1 ✓	KANCELÁR	14,11 m ²	KOBEREC
2 ✓	KUCHARKA	6,72 m ²	KER. DLAŽBA
3 ✓	PŘEDSÍŇ WC ŽENY	2,95 m ²	KER. DLAŽBA
4 ✓	ÚKLID	1,40 m ²	KER. DLAŽBA
5 ✓	WC ŽENY	1,40 m ²	KER. DLAŽBA
6 ✓	WC MUŽI	5,75 m ²	KER. DLAŽBA
7 ✓	SPRCHA	14,11 m ²	KER. DLAŽBA
8 ✓	PŘEDSÍŇ WC MUŽI	14,11 m ²	KER. DLAŽBA
9 ✓	VSTUP DO BYTU	4,42 m ²	KER. DLAŽBA
10 ✓	ZÁDVEŘÍ	2,82 m ²	KER. DLAŽBA
11 ✓	CHODBA	22,34 m ²	KER. DLAŽBA
12 ✓	KANCELÁŘ	15,83 m ²	KOBEREC
13 ✓	KANCELÁŘ	13,23 m ²	KOBEREC
14 ✓	KANCELÁŘ	17,01 m ²	KOBEREC
15 ✓	KANCELÁŘ	27,55 m ²	KOBEREC
16 ✓	CHODBA	8,31 m ²	CEM. POTÉR
17 ✓	SKLAD	13,56 m ²	CEM. POTÉR
18 ✓	SKLEP	1,77 m ²	CEM. POTÉR
19 ✓	SKLEP	5,44 m ²	CEM. POTÉR
20 ✓	KOTELNA	11,33 m ²	CEM. POTÉR
21 ✓	GARÁŽ	15,55 m ²	CEM. POTÉR
22 ✓	PLYNOMÉRY	0,90 m ²	CEM. POTÉR

• NEBUDE PROVÁDĚN ÚKLID (MÍSTNOST 14, 19, 21, 22)

• ÚKLID 1x ZA 14 DŮÍ (MÍSTNOST 16, 14, 15)

○ ÚKLID 1x ZA MĚSÍC (MÍSTNOST 16, 18, 20) + 13

ÚKLID 5x týdně

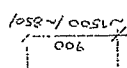
PATRO

LEGENDA MÍSTNOSTÍ

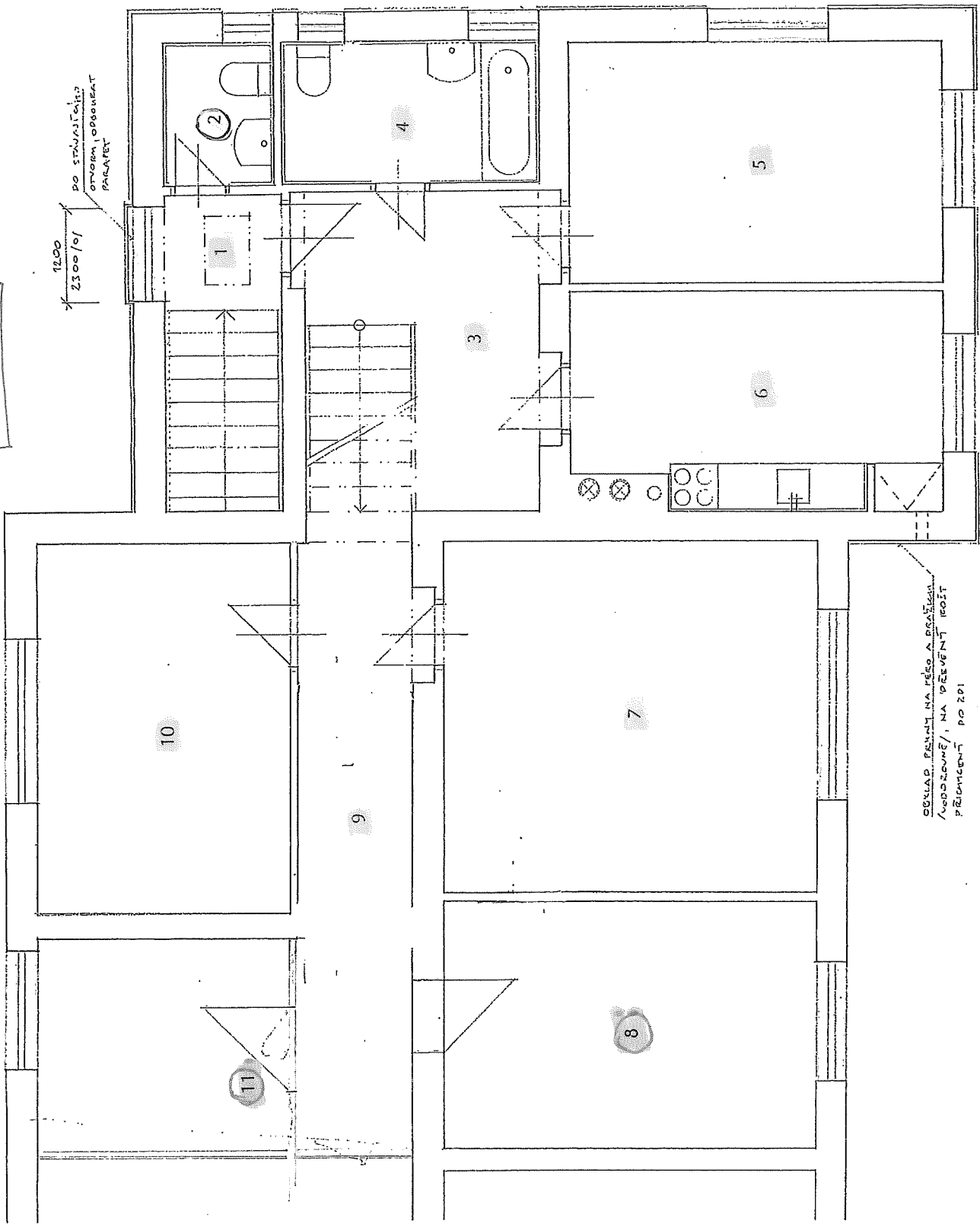
- 1 ✓ SCHODIŠTĚ 6,08 m²
- 2 ✓ WC 2,36 m²
- 3 ✓ CHODBA 16,53 m²
- 4 ✓ KOUPELNA 6,59 m²
- 5 ✓ KUCHYŇ 14,64 m²
- 6 ✓ KUCHYŇ 12,88 m²
- 7 ✓ KUCHYŇ 21,60 m²
- 8 ✓ V. LAV. 15,12 m²
- 9 ✓ CHODBA 40,52 m²
- 10 ✓ KANCELÁŘ 15,44 m²
- 11 ✓ KANCELÁŘ

LEGENDA

- NEBDE POUŽITĚ
- ÚKLID 5x týdně
- STÁVAJÍCÍ KONSTRUKCE
- BOURANÉ KONSTRUKCE
- NOVÉ KONSTRUKCE



PO STAVĚNÍ
 STAVBA
 SÍŤ POKRYTÍ
 NA VLOŽEN
 V POKRYTÍ
 POKRYTÍ



OSTĚŽENÍ PRÁVNÍ NA PĚŠO A BRÁNY
 / ODDĚLENÍ / NA PŘEVĚT MOIT
 PŘÍMĚNĚ PO ZDÍ



