



MHMPXPFQJS35

Stejnopis č.

DODATEK Č. 2 KE SMLOUVĚ O DÍLO Č. DIL/35/03/005579/2018

Hlavní město Praha

se sídlem: Mariánské náměstí 2, 110 00 Praha 1

IČO: 00064581

DIČ: CZ00064581

zastoupeno: [REDACTED], ředitelem odboru hospodaření s majetkem MHMP
na straně jedné jako objednatel

(dále jako „objednatel“)

a

AVERS spol. s r.o.

se sídlem: Michelská 240/49, 141 00 Praha 4

zapsaná v obchodním rejstříku vedeném Městským soudem v Praze, oddíl C, vložka 3445

bankovní spojení: Česká spořitelna, a.s., Václavské nám., Praha 1

IČO: 41190840

DIČ: CZ 41190840

číslo účtu: 401082/0800

zástupce ve věcech smluvních: [REDACTED] jednatel

zástupce ve věcech technických: [REDACTED] jednatel a Ing. [REDACTED] ved.výroby
na straně druhé jako zhotovitel

(dále jako „zhotovitel“)

(objednatel a zhotovitel dále společně též jako „smluvní strany“ nebo každý samostatně též jako „smluvní strana“)

uzavřeli níže uvedeného dne, měsíce a roku tento dodatek č. 2 k výše uvedené smlouvě o dílo

Článek 1 Účel dodatku

V průběhu provádění díla Revitalizace objektu U Hrušky s cílem provedení přestavby objektu stávající sokolovny na objekt s celodenním programem, vznikl požadavek na změnu závazku ze smlouvy, spočívající v dodatečných stavebních pracích. Tyto dodatečné stavební práce spočívají zejména v úpravě instalací ZTI, UT, Plynu a elektro (nedostatečná kapacita přípojky), úpravě a změně střešních vazníků, úpravě konstrukcí, optimalizaci střešní konstrukce, úpravě a změně vnitřních výplní otvorů, úpravě zámečnických prvků, změně povrchů podlah a stěn, doplnění střešních konstrukcí o bezpečnostní prvky, úpravě oplocení objektu, smluvním zakotvení nákladů na zařízení staveniště po dobu pozastavení stavby, a ve vícepracích na základě požadavků Sousedského spolku Homolka – Motol, konkrétně jde o repliku sochy sokola, dodávce a montáži truhlářských prvků, doplnění technologií a změnách venkovních povrchů. V důsledku výše uvedených skutečností přistupuje objednatel k vynucené změně závazku ze smlouvy č. DIL/35/03/005579/2018 ve smyslu ustanovení § 222 odst. 4, 5 a 6 zákona č. 134/2016 Sb., o zadávání veřejných zakázek, ve znění pozdějších předpisů (dále jen „zákon“).

Článek 2 Předmět dodatku

2.1. Předmět veřejné zakázky, (resp. závazek zhotovitele) s názvem "Revitalizace objektu U Hrušky", který měl být proveden v rozsahu projektové dokumentace vyhotovené společností MURUS MONUMENTA RENOVAMUS projekce spol. s r.o., se sídlem Na Strži 1702/65, 140 00 Praha 4, IČO: 482 01 693 se rozšiřuje o dodatečné práce spočívající zejména v úpravě instalaci ZTI, UT, Plynů a elektro (nedostatečná kapacita přípojky), úpravě a změně střešních vazníků, úpravě konstrukcí, optimalizaci střešní konstrukce, úpravě a změně vnitřních výplní otvorů, úpravě zámečnických prvků, změně povrchů podlah a stěn, doplnění střešních konstrukcí o bezpečnostní prvky, úpravě oplocení objektu, smluvním zakotvení nákladů na zařízení staveniště po dobu pozastavení stavby, a ve vícepracích na základě požadavků Sousedského spolku Homolka – Motol, konkrétně jde o repliku sochy sokola, dodávce a montáži truhlářských prvků, doplnění technologií a změnách venkovních povrchů. Rozsah změny závazku (předmětu plnění) je definován změnovými listy, které tvoří přílohu č. 1 tohoto dodatku. Ve smyslu ustanovení § 222 odst. 5 zákona budou provedeny vícepráce dle změnových listů č. 11, 12 a 13. Naopak ve smyslu ustanovení § 222 odst. 6 zákona budou provedeny vícepráce dle změnových listů č. 14 až 20. Vícepráce na základě požadavků Sousedského spolku Homolka – Motol dle změnových listů č. 21, 22 a 23 budou realizovány ve smyslu ustanovení § 222 odst. 4 zákona.

2.2. **V textu článku 5 se ruší text odst. 5.1. a nahrazuje se následujícím textem:**

Smluvní strany se dohodly na této celkové výši ceny za dílo:

Cena původního závazku ze smlouvy bez DPH činí: 46 966 826,67 Kč

(slovy: čtyřicetšestmilionůdevětsetšedesátšesttisícosmsetdvacetšest 67/100 korun českých)

z toho DPH (sazba 21 %) činí : 9 863 033,60 Kč

(slovy: devětmilionůosmsetšedesátřítisícitřicetřetí 60/100 korun českých)

Celková cena včetně DPH činí: 56 829 860,27 Kč

(slovy: padesátšestmilionůosmsetdvacetdevětšesttisícosmsetšedesát 27/100 korun českých).

Cena změny závazku dle dodatku č. 1 bez DPH činí: 6 644 938,98 Kč

(slovy: šestmilionůšestsetčtyřicetčtyřítisícdevětsetřicetosm 98/100 korun českých)

z toho DPH (sazba 21 %) činí : 1 395 437,19 Kč

(slovy: jedenmiliontřístadevadesátřítisícčtyřístatřicetsedm 19/100 korun českých)

Cena změny závazku dle dodatku č. 1 včetně DPH činí: 8 040 376,17 Kč

(slovy: osmmilionůčtyřicettisícitřístadesátšest 17/100 korun českých).

Cena změny závazku dle dodatku č. 2 bez DPH činí: 12 333 383,05 Kč
(slovy: dvanáctmilionůtřicetřítisícůtřistaosmdesát tři 5/100 korun českých)

z toho DPH (sazba 21 %) činí : 2 590 010,44 Kč
(slovy: dva milionypětsetdevadesátdešet 44/100 korun českých)

Cena změny závazku dle dodatku č. 2 včetně DPH činí: 14 923 393,49 Kč
(slovy: čtrnáctmilionůdevětsetdvacetřítisícůtřista devadesát tři 49/100 korun českých).

Celková cena díla bez DPH činí: 65 945 148,70 Kč
(slovy: šedesátpětmilionůdevětsetčtyřicetpěttisícůstočtyřicet osm 70/100 korun českých)

z toho DPH (sazba 21 %) činí : 13 848 481,23 Kč
(slovy: třináctmilionůosmsetčtyřicet osmtisíců čtyřistaosmdesát jedna 23/100 koruna česká)

Celková cena díla včetně DPH činí: 79 793 629,93 Kč
(slovy: sedmdesátdevětmilionůsedmsetdevadesátřítisícůšestsetdvacetdevět 93/100 korun českých)

(dále též „Cena za provedení díla“).

2.3. V textu článku 3 se ruší text poslední věty odst. 3.1. a nahrazuje se následujícím textem:

Zhotovitel se zavazuje celé dílo řádně provést, ukončit a předat ve lhůtě nejdéle do 31. prosince 2021.

2.4. V souladu s ustanovením § 43 zákona č. 131/2000 Sb., o hlavním městě Praze ve znění pozdějších předpisů, tímto objednatel potvrzuje, že uzavření smlouvy schválila Rada hlavního města Prahy usnesením č. 647 dne 29.3.2021.

Článek 3 Závěrečná ustanovení

- 3.1. Tento dodatek nabývá platnosti dnem podpisu oběma smluvními stranami a účinnosti zveřejněním v registru smluv. Smluvní strany výslovně sjednávají, že uveřejnění tohoto dodatku v registru smluv dle zákona č. 340/2015 Sb., o zvláštních podmínkách účinnosti některých smluv, uveřejňování těchto smluv a o registru smluv (zákon o registru smluv) zajistí objednatel.
- 3.2. Tento dodatek je vyhotoven ve čtyřech stejnopisech, z nichž objednatel obdrží dvě vyhotovení a zhotovitel obdrží dvě vyhotovení.
- 3.3. Smluvní strany výslovně souhlasí s tím, aby tento dodatek byl uveden v Centrální evidenci smluv (CES) vedené hl. m. Prahou, která je veřejně přístupná a která obsahuje údaje o smluvních stranách, předmětu dodatku, číselné označení tohoto dodatku a datum podpisu.

- 3.4. Nedílnou součástí tohoto dodatku tvoří následující přílohy:
Příloha č. 1: Změnové listy – změna závazku
Příloha č. 2: Podrobný harmonogram výstavby
- 3.5. Smluvní strany prohlašují, že tento dodatek uzavírají po vzájemné dohodě, na základě jejich pravé a svobodné vůle, určitě, vážně a srozumitelně a nikoliv v omylu. Smluvní strany si dodatek přečetly a s jejím obsahem souhlasí a na důkaz toho připojují své podpisy.

Za objednatele:

V Praze dne _____



In
ředitel odboru

Za zhotovitele:

V Praze



jednatel společnosti

REKAPITULACE ZMĚNOVÝCH LISTŮ

Revitalizace objektu U Hrušky

č. SoD obj.: DIL/35/03/0055579/2018

č. SoD zhot.: 12-1/MHMP-U HRUŠKY/18

objednatel: Hlavní město Praha - Magistrát hlavního města Prahy, IČ: 00064581

zhotovitel: Avers, spol. s r. o., IČ: 41190840

Název změnového listu		vícepráce	méněpráce	VRN	balance
ZL č. 1	Vybourání předstěny v tělocvičně	14 915 Kč	- Kč	1 730 Kč	16 645 Kč
ZL č. 2	D+M nového oplocení	220 242 Kč	- 185 374 Kč	4 045 Kč	38 912 Kč
ZL č. 3	Gabionové stěny a úpravy za objektem	348 050 Kč	- 439 073 Kč	10 559 Kč	101 582 Kč
ZL č. 4	Drenáže - odvodnění kolem objektu	140 636 Kč	- 190 163 Kč	5 745 Kč	55 272 Kč
ZL č. 5	Bourání a nová výstavba přístavku	1 993 232 Kč	- 320 590 Kč	194 026 Kč	1 866 668 Kč
ZL č. 6	Úpravy a změny výplní otvorů	1 462 042 Kč	- 1 076 587 Kč	44 713 Kč	430 168 Kč
ZL č. 7	Nová přípojka plynu	175 168 Kč	- Kč	20 320 Kč	195 488 Kč
ZL č. 8	Sanace objektu proti vodě	4 036 848 Kč	- 460 679 Kč	414 836 Kč	3 991 004 Kč
ZL č. 9	Neobsazeno	- Kč	- Kč	- Kč	- Kč
ZL č. 10	Statické zajištění objektu	235 580 Kč	- Kč	27 327 Kč	262 907 Kč
O-01	Opravná položka	1 Kč	- Kč	- Kč	1 Kč
CELKEM ZL bez DPH		8 626 712,79 Kč	- 2 672 466,29 Kč		6 644 938,98 Kč
CELKEM SoD bez DPH					46 966 826,67 Kč

Název změnového listu		vícepráce	méněpráce	VRN	balance
ZL č. 11	Úpravy profesi - ZTI, UT, Plyn, Elektro	3 894 962 Kč	- 2 626 844 Kč	73 538 Kč	1 341 656 Kč
ZL č. 12	Úpravy a změny střešních konstrukcí	3 000 287 Kč	- 1 358 446 Kč	95 326 Kč	1 739 167 Kč
ZL č. 13	Stavební úpravy	4 768 108 Kč	- 1 956 343 Kč	163 054 Kč	2 974 819 Kč
ZL č. 14	Plochá střecha	284 327 Kč	- 281 965 Kč	137 Kč	2 500 Kč

ZL č.	15	Změny výplň otvorů	1 729 147 Kč	-	891 917 Kč	48 551 Kč	885 780 Kč
ZL č.	16	Změny truhlářských a zámečnických konstrukcí	277 486 Kč	-	283 278 Kč	336 Kč	6 128 Kč
ZL č.	17	Změny povrchů podlah a stěn	1 569 298 Kč	-	531 911 Kč	60 158 Kč	1 097 545 Kč
ZL č.	18	Bezpečnostní prvky na střechách	441 145 Kč	-	- Kč	25 582 Kč	466 727 Kč
ZL č.	19	Změny ve venkovních úpravách	246 832 Kč	-	4 390 564 Kč	240 295 Kč	4 384 028 Kč
ZL č.	20	Požadavky spolek - nákl. na pozast realizace	2 216 886 Kč	-	- Kč	- Kč	2 216 886 Kč
ZL č.		Požadavky spolek - objekt	603 317 Kč	-	160 594 Kč	25 674 Kč	468 397 Kč
ZL č.		Požadavky spolek - elektro, VZT	2 794 522 Kč	-	813 676 Kč	114 869 Kč	2 095 715 Kč
ZL č.		Požadavky spolek - venkovní plochy	3 270 217 Kč	-	54 506 Kč	218 636 Kč	3 434 347 Kč
CELKEM ZL bez DPH			25 096 533,13 Kč	-	13 348 044,80 Kč		12 333 383,05 Kč

CELKEM SOD+DOD č.1+DOD č.2 bez DPH

65 945 148,70 Kč

Vypracoval
 [redacted] / Jan Pristaš
 [redacted] / [redacted]
 Avers, spol. s r. o.

Odsouhlasil
 [redacted]
 Technický dozor stavebníka/investora
 JE Group s.r.o.

ZMĚNOVÝ LIST

Revitalizace objektu U Hrušky

č. SoD obj.	DIL/35/03/005579/2018	číslo ZL:
č. SoD zhot.	12-1/MHMP-U HRUŠKY/18	11
objednatel:	Hlavní město Praha - Magistrát hlavního města Prahy, IČ: 00064581	
zhotovitel:	Avers, spol. s r. o., IČ: 41190840	

název ZL: **Úpravy profesí - ZTI, UT, Plyn, Elektro**

předmět změny (GD):

Úpravy instalací ZTI, UT, Plyn a elektro - silnoproud, v návaznosti na změny dispozic

zdůvodnění nezbytnosti změny (požadavek uživatele, objednatele, technické důvody) (TDI):
U zdravotnických zařízení došlo především ke změnám počtu a umístění zarizovacích předmětů s ohledem na úpravu dispozic. Také došlo k úpravám ve vedení rozvodu a dalším souvisejícím pracím. Důvodem změny u plynových instalací byla nová projektová dokumentace plynové přípojky, která předtím nebyla zpracována. Navýšení ceny je způsobeno především upřesněním typu skříně HUP a změnou materiálu plynovodního potrubí přípojky. Došlo také k úpravě počtu a umístění otopných těles včetně souvisejících změn rozvodů, armatur apod. Změny v elektroinstalacích rozvodech pak představuje navýšení rozvaděčů z důvodů přípravy na napojení fotovoltaického systému, napojení nových systémů VZT, a změna specifikací a počtu jednotlivých svídel.

zdůvodnění příčin event.nepředvidatelnosti změny (GP):
Z důvodu nedostatečné kapacity elektro přípojky (nové VZT jednotky, vyšší nároky provozu) byla navržena nová elektro přípojka, se kterou původní projekt nepočítal. Nová plynová přípojka je navržena dle nových standardů bezpečnosti trvanlivosti a nových požadavků plynámy.

zdůvodnění nemožnosti oddělení prací a samostatného zadání:
Jedná se o bezprostřední souvislost a návaznost na prováděné práce rekonstrukce, tyto činnosti nelze oddělit do samostatného zadání.

vliv na cenu díla:	ANO	rozpočet:	v příloze ZL	méněpráce ANO
		cena:	bez DPH -2 626 844 Kč	
vliv na cenu díla:	ANO	rozpočet:	v příloze ZL	vícepráce ANO
		cena:	bez DPH 3 894 962 Kč	
celková bilance			1 268 118	
<i>VRN (5,799 % - poměr ze základní SoD)</i>			73 538	
CELKEM			1 341 656	Kč

vliv na termín dokončení: ANO

jiné vlivy (na změnu PD apod.): NE

přílohy :
 1. Položkový rozpočet
 2. Nová projektová dokumentace / původní projektová dokumentace - viz samostatné přílohy (na vyžádání)
 3. Zakreslení přeložení potrubí kanalizace dle nového zadání

podpis zhotovitele:	stavbyvedoucí	Datum _____
vyjádření projektanta :	autorský dozor	Datum _____
vyjádření TDS :	technický dozor stavby	Datum _____

		méněpráce		vícepráce	
	Zdravotně technické instalace budov				
721	Vnitřní kanalizace				190 250,68
2 721173402	Potrubi kanalizační plastové svodné systém KG DN 125	m	26,87		12 865,78
4 721173404	Potrubi kanalizační plastové svodné systém KG DN 200	m	0,58		476,46
5 721000R15	Odpadní potrubí z PVC KG SN4 DN250 vč.tvarovek, uložení (zemní grátce, zástupa), nebo oddp.	m	10,00		840,13
6 721000R14	Odpadní potrubí z PVC KG SN4 DN250 vč.tvarovek, uložení (zemní grátce, zástupa), nebo oddp. vyztuženého minerálními plnivem,	m	4,00		1 179,70
7 721000R11	třivrstevná konstrukce potrubí, D40 vč.tvarovek a originálního uchycovací potrubí, nebo oddp.	m	14,00		481,14
11 721174025	Potrubi kanalizační z PP odpadní DN 100 vč montáže a uchycení	m	4,99		460,67
13 721000R13	tep. a zvuková izolace, pro potrubí D75, z minerální vaty, tl. 40mm s AL povrchovou ochrannou, nebo oddp.	m	16,00		280,03
14 721000R12	tep. a zvuková izolace, pro potrubí DN100, z minerální vaty, tl. 40mm s AL povrchovou ochrannou, nebo oddp.	m	59,00		360,03
16 555618300	uzávěrka západková pračková podomítková HL400 DN40/50 nerez, vč. montáže	kus	1,00		812,86

číslo položky	popis	množství	části	skupina	celková cena	části	skupina	části	skupina
86	7220000R1 Kuličkový uzávěr DN50 přímopítkový, nebo odp	ks	3		1 846,86				5 540,59
87	7220000R2 Kuličkový uzávěr DN40 přímopítkový, nebo odp	ks	2		1 223,65				2 447,30
88	7220000R7 sada pro připojení hadice	kpl	1		2 770,21				2 770,21
89	7220000R8 Výtlačkový ventil na hadici DN15	kpl	1		317,30				317,30
90	7220000R9 Vypouštěč kabinů DN15 (napojeno do 1-kusu s vnějším závitěm), nebo odp.	ks	24		381,75				9 162,00
91	7220000R10 Podružný vodoměr na studenou vodu DN15 Q3=2,5m3/h, v provedení s modulem M-BUS	ks	1		2 858,13				2 858,13
92	7220000R11 Podružný vodoměr na studenou vodu DN20 Q3=4,0m3/h, v provedení s modulem M-BUS	ks	1		2 906,88				2 906,88
93	7220000R12 Podružný vodoměr na teplou vodu DN15 Q3=2,5m3/h, v provedení s modulem M-BUS	ks	1		2 858,13				2 858,13
94	7220000R13 Podružný vodoměr na teplou vodu DN20 Q3=4,0m3/h, v provedení s modulem M-BUS	ks	1		2 906,88				2 906,88
95	7220000H4 manometr průměr 180mm, 0-10bar	ks	2		2 868,85				5 737,70
96	7220000R15 teplosměrný, Ø=100 atC	ks	5		760,63				3 803,15
97	7220000R16 pojistovací ventil na SV DN25, 10 bar	ks	1		890,88				890,88
98	7220000R17 zpětný ventil DN32	ks	1		2 218,89				2 218,89
99	7220000R18 zpětný ventil DN15	ks	1		1 627,70				1 627,70
100	7220000R19 Cirkulační čerpadlo na TV, nebo odp.	ks	1		8 916,10				8 916,10

101 722000R20	exp.nádoba zásobníku s alesťern na pilnou vodu, objem 18l, vč.kulového kohoutu se zajišťovním, nebo odp. vývazovací ventily s uzavírací činností s vypouštěním (vývazovací ventil pro vnitřní vodovodní systémy. Tělo a ostatní části ventilu jsou chráněny speciální elektroforézní vrstvou s vysokou odolností proti korozi, odzinkování a vodnímu kameni.)	kpl	1							2 944,01	2 944,01
103 722000R21	Potrubi oddělovač DN40, nebo odp.	ks	3							2 906,81	8 720,44
103 722000R23	Potrubi oddělovač DN15, nebo odp.	ks	1							32 970,90	32 970,90
104 722000R26	Plastová trubka z PP-RC1 vícevrstvá D63 vč.tvarovek, uložení, nebo odp.	ks	1							15 867,69	15 867,69
105 722000R33	tepelná izolace z minerální vlny a AL povrchovou ochrannou, vnitřní průměr 28mm, tl.20mm, vč.montáže, uložení potrubí a AL pásky, nebo odp.	m	15							838,74	12 581,06
106 722000R35	tepelná izolace z minerální vlny a AL povrchovou ochrannou, vnitřní průměr 35mm, tl.20mm, vč.montáže, uložení potrubí a AL pásky, nebo odp.	m	88							159,80	14 062,40
107 722000R36	tepelná izolace z minerální vlny a AL povrchovou ochrannou, vnitřní průměr 35mm, tl.20mm, vč.montáže, uložení potrubí a AL pásky, nebo odp.	m	38							175,49	6 668,53
108 722000R38	tepelná izolace z minerální vlny a AL povrchovou ochrannou, vnitřní průměr 54mm, tl.30mm, vč.montáže, uložení potrubí a AL pásky, nebo odp.	m	47							228,98	10 761,83
109 722000R40	meděné potrubí, spojované pájením natřeba, vč.tvarovek a uložení potrubí, průměr potrubí D28, nebo odp.	m	3							840,48	2 521,43
110 722000R41	meděné potrubí, spojované pájením natřeba, vč.tvarovek a uložení potrubí, průměr potrubí D35, nebo odp.	m	40							958,84	38 353,50
111 722000R42	meděné potrubí, spojované pájením natřeba, vč.tvarovek a uložení potrubí, průměr potrubí D42, nebo odp.	m	5							1 107,68	5 538,38
112 722000R43	tepelná izolace z minerální vlny a AL povrchovou ochrannou, vnitřní průměr 28mm, tl.20mm, vč.montáže, uložení potrubí a AL pásky, nebo odp.	m	3							159,80	479,40
113 722000R44	tepelná izolace z minerální vlny a AL povrchovou ochrannou, vnitřní průměr 35mm, tl.20mm, vč.montáže, uložení potrubí a AL pásky, nebo odp.	m	40							175,49	7 019,50
114 722000R45	tepelná izolace z minerální vlny a AL povrchovou ochrannou, vnitřní průměr 42mm, tl.30mm, vč.montáže, uložení potrubí a AL pásky, nebo odp.	m	5							203,34	1 016,69
115 722000R48	Ochranná trubka D32	m	20							129,38	2 587,50
116 722000R49	uchycení potrubí	kpl	1							15 870,00	15 870,00
117 722000R50	proplachnutí, desinfekce a zkoušky potrubí	kpl	1							35 652,00	35 652,00
118 722000R51	Nespecifikovaný drobný materiál	kpl	1							17 564,00	17 564,00
119 722000R52	sedulky s označením potrubí	kpl	1							3 200,00	3 200,00
723	Plynovod										
	Vnitřní plynovod										180 066,11
120 72311204	Potrubi ocelové bezesvé spojované svařováním DN 25	m	2							569,85	1 139,30
130 723000R10	Potrubi ocelové bezesvé jakosti T1353 U, spojovaných svařováním. Vč.ochranného žlutého nátěru DN20, nebo odp.	m	1							638,26	538,26

131	723000R14	bezpečnostní rychlouzavěr UN4H, elektromagnetický ventil, bez proudu uzavřen, napájení 230V/50Hz s možností ručního uzavření (ovládání viz profese M2AR)	ks	1,0					12 251,19	12 251,19
132	723000R15	protipožární armatura DN40	ks	1,0					8 458,53	8 458,53
133	723000R16	tlakoměr R100, 0-10 kPa, samýška zahrnutá, kořout M 20x1,5	ks	1,0					3 201,57	3 201,57
134	723000R20	Stavební přípojnice	kpl	1,0					18 526,00	18 526,00
135	723000R22	čistič potrubí	kpl	1,0					1 250,00	1 250,00
136	723000R24	Nespecifikovaný drobný materiál	kpl	1,0					5 624,00	5 624,00
		Plynová přípojka								
		Nová plynová přípojka, včetně příslušenství								
		Nová plynová přípojka, včetně příslušenství								
		Nová plynová přípojka, včetně příslušenství								
141	723000R1	Nová plynová přípojka, včetně příslušenství	kpl	1					44 647,28	44 647,28
142	723000R15	750x750x420, SOKL 347 vysoký, nebo odp.	kpl	1					6 588,00	6 588,00
143	723000R16	Odhazovací potrubí stávající STL přípojky v zemi u IJUP potrubí Pipeche PE100RC, SDR11 RCT ROBUST D32 s ochranným pláštěm vč. tvarovek, výstr. fólie a sig. vodiče a uložení potrubí v zemi nýze, nebo odp.	m	3					620,24	1 860,71
144	723000R17	Přívodní Pipeche PE100RC, SDR11 RCT ROBUST D50 s ochranným pláštěm vč. tvarovek, výstr. fólie a sig. vodiče a uložení potrubí v zemi nýze, nebo odp.	m	43					843,29	36 261,40
145	723000R18	Plynovodní ochranné potrubí korugované pro uložení do země, žluté D50	m	3,0					147,83	443,48
146	723000R1B	Plynovodní ochranné potrubí korugované pro uložení do země, žluté D75	m	43					180,55	7 763,56
147	723000R2	vodivé propojení vývodů plynoměru se svorkami	ks	1					4 477,40	4 477,40
148	723000R3	rozpěrka - rozteč dle plynoměru	ks	1					438,59	438,59
149	723000R4	„H“ lam svařovaný s rozteč 100/250MM (UN) - nastavitelná rozteč 100 až 250mm	ks	1					1 235,25	1 235,25
150	723000R5	Flexi trubka CATS SK - trubka s převlečnou matricí na připojení plynoměru a závitem 1"	ks	2					1 215,77	2 431,53
151	723000R6	kolenní přechodka ISOFLO (objímka s držákem)	ks	2					1 789,24	3 578,48
152	723000R7	přechodka PED50/závit DN40	ks	2					1 865,63	3 731,08
153	723000R8	přechodka PED32/závit DN25	ks	1					1 384,38	1 384,38
154	723000R9	Regulátor tlaku plynu ST/NTL B10 (Q=10m3/h, pv=1bar, pr=20bar)	ks	1					4 590,04	4 590,04
155	723000R10	kulový uzavěr DN40 tříprůtokový, nebo odp.	ks	2					1 137,26	2 274,52
156	723000R12	kulový uzavěr DN25 tříprůtokový, nebo odp.	ks	1					565,58	565,58
157	723000R24	Nespecifikovaný drobný materiál	kpl	1					6 598,03	6 598,03
		125								283 965,53
160	726131041	Instalační přístroj - klezeť závěsný v 1120 mm s ovládacím zesředu do lehkých stěn s kovovou kci	soubor	4,000					8 944,78	35 779,10
162	725211681	Umyvadlo keramické zdravotní připevněné na stěnu srouby bílé 640 mm	soubor	1,000					4 666,20	4 666,20
164	642362210	klázeň keramický závěsný hubové splachování bílý	kus	4,000					2 828,56	11 314,24

166	725331111	Výlevka bez výtokových armatúr keramická se sklápnou plastovou mřížkou 425 mm	soubor	1.000						5 760,34	5 760,34
167	725331112	Washbasin - bidet - keramická se sklápnou plastovou mřížkou 425 mm	soubor	1.000							
168	725841311	Baterie sprchové nástěnné pákové	soubor	6.000						4 467,19	26 803,14
169	725841312	Baterie sprchové nástěnné pákové s ovládacím páčkou	soubor	6.000							
170	725841313	Baterie sprchové nástěnné pákové s ovládacím páčkou a sprchovacího setu	soubor	6.000							
171	725841314	Baterie sprchové nástěnné pákové s ovládacím páčkou a sprchovacího setu a výtokové armatury	soubor	6.000							
172	725841315	Baterie sprchové nástěnné pákové s ovládacím páčkou a sprchovacího setu a výtokové armatury a výtokové armatury	soubor	6.000							
173	725841316	Baterie sprchové nástěnné pákové s ovládacím páčkou a sprchovacího setu a výtokové armatury a výtokové armatury a výtokové armatury	soubor	6.000							
174	725841317	Baterie sprchové nástěnné pákové s ovládacím páčkou a sprchovacího setu a výtokové armatury a výtokové armatury a výtokové armatury	soubor	6.000							
175	725841318	Baterie sprchové nástěnné pákové s ovládacím páčkou a sprchovacího setu a výtokové armatury a výtokové armatury a výtokové armatury	soubor	6.000							
176	725000R19	Zapachová uzávěrka dřezová, plast DN50, s přípojkou pro myčku	ks	7						581,39	4 069,73
178	725000R4	Sifon umyvadlový A400	ks	8						909,90	7 279,20
179	725000R5	Souprava na upravení umyvadel	ks	8						97,50	780,00
180	725000R9	Sifon umyvadlový A400	ks	5						909,90	4 549,50
181	725000R10	Souprava na upravení umyvadel	ks	5						97,50	487,50
182	725000R12	Seoňko s poklopem k wc závěsné míse, antibakteriální, bílé,	ks	8						914,45	7 315,60
183	725000R14	Ovládací desička WC, Sigma01 bílá	ks	8						1 529,03	12 232,20
184	725000R21	Podomítková zápach uz. s přívodem vody HL405 - nerez	ks	1						895,79	895,79
185	725000R33	sprchový set - ruční sprcha, hadice, tyč, provedení chrom	ks	1						25 899,68	25 899,68
186	725000R24	sprchová zapachová uzávěrka DN40/50 s kulovým kloubem na odteku s vyjimatelnou síťovou vložkou, s krytkou z nerez	ks	1						3 177,34	3 177,34
187	725000R26	Sprchový odtokový žlab nerez, dl 2,1m, šc třemi odtokovými	ks	1						597,88	597,88
188	725000R27	sifony D50 l Vc nerez, osťu	kpl	1						39 837,18	39 837,18
189	725000R28	sifony D50 l Vc nerez, osťu	kpl	1						40 834,01	40 834,01
190	725000R34	sprchovací systém, SLR01	ks	2						2 805,65	5 611,30
191	725000R35	sifon (dle typu umývála např. podomítkový)	ks	2						987,50	1 975,00
192	725000R36	příslušenství k sanitární keramice - zlatá deska pro závěsný	ks	2						5 681,25	11 362,50
193	725000R37	umývadlo - v provedení pro invalidní os.	ks	2						392,88	785,75
194	725000R39	umývadlo - v provedení pro invalidní os.	ks	2						3 111,30	6 222,60
195	725000R40	baterie stojátková jednootvorová páková-invaldění, povrch chrom, vc nerez hadic.	ks	2						2 890,59	5 781,18
196	725000R41	umyvadlová zapachová uzávěrka setřicí prosbr-invaldění - plast	ks	2						155,23	310,45
197	725000R43	umyvadlová zapachová uzávěrka setřicí prosbr-invaldění - plast	ks	2						620,99	1 241,96
198	725000R46	sada připojení závěsného WC	ks	2						551,65	1 103,30
199	725000R47	příslušenství k sanitární keramice - zlatá deska pro závěsný	kpl	2						9 051,99	18 103,98
731		Ustřední vytápění									
731.A		Zdroj, zásobník, regulace									262 101,63
200	731000R2	Venkovní čidlo teploty	ks	1						1 635,63	1 635,63
201	731000R3	Kompletní sada srojek pro regulátor	kpl	1						1 345,63	1 345,63
202	731000R4	Web server pro více přístrojů	kpl	1						23 925,00	23 925,00
203	731000R5	Komunikační rozhraní mezi kotli a regulacími	kpl	2						11 500,00	23 000,00
204	731000R6	Ovládací panel	kpl	1						8 992,25	8 992,25
205	731000R7	Plochy kabel pro ovládací panel AVS37 - 1,0 m	kpl	1						415,00	415,00
206	731000R8	Plastová kryčka pro ochranu plošných spojů	kpl	1						306,25	306,25
207	731000R9	Přiložené čidlo teploty	kpl	5						1 084,50	5 422,50
208	731000R10	Čidlo teploty do linky	kpl	1						361,38	361,38

209 731000R13	excentrická přechodka DN110/80, s hrdlem DN110	ks	2									850,00	1 300,00
210 731000R16	mitřka přívodu vzduchu Reginaciz zabezpečení kotelen; vc. kapalaze a cizorprout zaplaveni, požánu, výstup na havarijní uzávěr plynu, čidla teploty jednotlivých větví, čidlo tlaku vody v systému a náveznosti na automatické doplňování topné vody; nespecifikovaný drobný materiál a zařízení (kabele, čidla, ...)	ks	2									1 512,50	3 025,00
211 731000R17		kpl	1									148 625,00	148 625,00
212 731000R18		kpl	1									43 748,00	43 748,00
731.B	Armaturny, příslušenství												994,31
216 734292774	kulový kohout DN25 přímoučtkový	ks	2,0									497,15	994,31
731.C	Otopná tělesa												154 475,82
228 735152595	22-090090-60	ks	2,00									4 815,60	9 631,20
241 731000R55	Deskové otopné těleso v provedení VK, typ 21, 600x1400mm, např. 21-050140-60	ks	1,00									4 211,08	4 211,08
242 731000R56	Deskové otopné těleso v provedení VK, typ 21, 600x800mm, např. 21-060080-60	ks	1,00									3 549,80	3 549,80
243 731000R57	Deskové otopné těleso v provedení VK, typ 21, 600x1000mm, např. 21-060100-60	ks	3,00									3 821,10	11 463,30
244 731000R59	Deskové otopné těleso v provedení VK, typ 22, 600x1000mm, např. 22-060100-60	ks	2,00									4 150,98	8 301,95
245 731000R60	Deskové otopné těleso v provedení VK, typ 22, 600x1200mm, např. 22-060120-60	ks	4,00									4 495,03	17 984,10
246 731000R61	Deskové otopné těleso v provedení VK, typ 22, 700x1200mm, např. 22-070120-60	ks	1,00									4 682,10	4 682,10
247 731000R62	Deskové otopné těleso v provedení VK, typ 22, 800x900mm, např. 22-080090-60	ks	6,00									6 070,51	36 423,06
248 731000R65	Deskové otopné těleso v provedení VK, typ 22, 900x900mm, např. 22-090090-60	ks	2,00									5 012,06	10 024,13

249	731000R69	Deskové otopné těleso v provedení VK, typ 33, 300x1200mm, např. 33-030120-60								ks	5,00						4 787,79	23 938,94
250	731000R70	Deskové otopné těleso v provedení VK, typ 33, 800x900mm, např. 33-030090-60								ks	1,00						6 659,16	6 659,16
253	731000R73	potměrový indikátor tepla (v provedení na tělesa Radiik)								ks	10,00						1 762,50	17 625,00
	731.E	Potrubi materiál																68 176,29
257	733223105	měděné potrubí prům. 28/1 vč tvarovek a uložení potrubí								m	80,00						825,99	66 079,00
258	733223107	měděné potrubí prům. 42/2 vč tvarovek a uložení potrubí								m	1,00						1 114,30	1 114,30
259	731000R78	tvarovek, montáže a uložení potrubí								m	1,00						982,99	982,99
	731.5	Tepeiné izolace																19 265,74
263		izolace pěnová laminovaná ochrannou PE lkanitbú, vnřní průměr 28mm, tl.25mm								m	80,00						238,31	19 064,50
264		izolace minerální s vnřní Al.obchranou vrstvou d42/40 mm vč.příst. a montáže								m	1,00						201,24	201,24
	741	Elektroinstalace - silnoproud																
	741.1	Připojka NN																134 766,48
		cca. elektroměrový rozvaděč, obousměrný pro FVE s prinypl měřením pro zabudování do otvoru s hlavním jističem 3x100A/E. Rozvaděč bude umístěn do nového zděného pilíře u vjezdu do areálu viz výkres situace.								kpl	1						15 451,88	15 451,88
265	741000R1	Připojka - kabel AYYK-J 70+50								m	125						246,38	30 797,50
266	741000R2	Červená silnostínná výstražná fólie								m	125						9,13	1 141,25
268	741000R5	Zemnicí pásovina FeZn 30/4 vč svorek								m	60						108,88	6 532,80
269	741000R8	Chránička KOPOFLEX DN 90 pro přípojku								m	110						73,88	8 126,80
270	741000R9	Chránička KOPOFLEX DN 160 pro přípojku pod komunikaci								m	35						188,75	5 906,25
271	741000R10	Zemní práce								kpl	1						32 600,00	32 600,00
272	741000R11	Pískové lože								m3	5						1 560,00	7 800,00
273	741000R12	Ostatní maj pro zprovoznění a dokončení díla								kpl	1						12 687,00	12 687,00
274	741000R13	PD skutečného provedení								kpl	1						2 500,00	2 500,00
275	741000R14	Výchozí revizní zpráva								kpl	1						5 625,00	5 625,00
276	741000R15	Montáž výše uvedených zařízení								kpl	1						5 600,00	5 600,00
	741	Elektroinstalace																2 225 779,92

№ п/п	Наименование	Единица измерения	Количество	Цена	Сумма
1	Битумная мастика	кг	100	1500	150000
2	Грунт	м³	100	12000	1200000
3	Керамзит	м³	100	12000	1200000
4	Цемент	т	100	30000	3000000
5	Песок	м³	100	12000	1200000
6	Самонесущие плиты	м²	100	12000	1200000
7	Стекловолоконная сетка	м²	100	12000	1200000
8	Армирующий слой	м²	100	12000	1200000
9	Слой защиты	м²	100	12000	1200000
10	Слой гидроизоляции	м²	100	12000	1200000
11	Слой утепления	м²	100	12000	1200000
12	Слой выравнивания	м²	100	12000	1200000
13	Слой стяжки	м²	100	12000	1200000
14	Слой чистого пола	м²	100	12000	1200000
15	Слой покрытия	м²	100	12000	1200000
16	Слой отделки	м²	100	12000	1200000
17	Слой штукатурки	м²	100	12000	1200000
18	Слой шпаклевки	м²	100	12000	1200000
19	Слой краски	м²	100	12000	1200000
20	Слой лака	м²	100	12000	1200000
21	Слой плитки	м²	100	12000	1200000
22	Слой мозаики	м²	100	12000	1200000
23	Слой камня	м²	100	12000	1200000
24	Слой дерева	м²	100	12000	1200000
25	Слой металла	м²	100	12000	1200000
26	Слой стекла	м²	100	12000	1200000
27	Слой пластика	м²	100	12000	1200000
28	Слой текстиля	м²	100	12000	1200000
29	Слой кожи	м²	100	12000	1200000
30	Слой бумаги	м²	100	12000	1200000
31	Слой картона	м²	100	12000	1200000
32	Слой металла	м²	100	12000	1200000
33	Слой пластика	м²	100	12000	1200000
34	Слой текстиля	м²	100	12000	1200000
35	Слой кожи	м²	100	12000	1200000
36	Слой бумаги	м²	100	12000	1200000
37	Слой картона	м²	100	12000	1200000
38	Слой металла	м²	100	12000	1200000
39	Слой пластика	м²	100	12000	1200000
40	Слой текстиля	м²	100	12000	1200000
41	Слой кожи	м²	100	12000	1200000
42	Слой бумаги	м²	100	12000	1200000
43	Слой картона	м²	100	12000	1200000
44	Слой металла	м²	100	12000	1200000
45	Слой пластика	м²	100	12000	1200000
46	Слой текстиля	м²	100	12000	1200000
47	Слой кожи	м²	100	12000	1200000
48	Слой бумаги	м²	100	12000	1200000
49	Слой картона	м²	100	12000	1200000
50	Слой металла	м²	100	12000	1200000
51	Слой пластика	м²	100	12000	1200000
52	Слой текстиля	м²	100	12000	1200000
53	Слой кожи	м²	100	12000	1200000
54	Слой бумаги	м²	100	12000	1200000
55	Слой картона	м²	100	12000	1200000
56	Слой металла	м²	100	12000	1200000
57	Слой пластика	м²	100	12000	1200000
58	Слой текстиля	м²	100	12000	1200000
59	Слой кожи	м²	100	12000	1200000
60	Слой бумаги	м²	100	12000	1200000
61	Слой картона	м²	100	12000	1200000
62	Слой металла	м²	100	12000	1200000
63	Слой пластика	м²	100	12000	1200000
64	Слой текстиля	м²	100	12000	1200000
65	Слой кожи	м²	100	12000	1200000
66	Слой бумаги	м²	100	12000	1200000
67	Слой картона	м²	100	12000	1200000
68	Слой металла	м²	100	12000	1200000
69	Слой пластика	м²	100	12000	1200000
70	Слой текстиля	м²	100	12000	1200000
71	Слой кожи	м²	100	12000	1200000
72	Слой бумаги	м²	100	12000	1200000
73	Слой картона	м²	100	12000	1200000
74	Слой металла	м²	100	12000	1200000
75	Слой пластика	м²	100	12000	1200000
76	Слой текстиля	м²	100	12000	1200000
77	Слой кожи	м²	100	12000	1200000
78	Слой бумаги	м²	100	12000	1200000
79	Слой картона	м²	100	12000	1200000
80	Слой металла	м²	100	12000	1200000
81	Слой пластика	м²	100	12000	1200000
82	Слой текстиля	м²	100	12000	1200000
83	Слой кожи	м²	100	12000	1200000
84	Слой бумаги	м²	100	12000	1200000
85	Слой картона	м²	100	12000	1200000
86	Слой металла	м²	100	12000	1200000
87	Слой пластика	м²	100	12000	1200000
88	Слой текстиля	м²	100	12000	1200000
89	Слой кожи	м²	100	12000	1200000
90	Слой бумаги	м²	100	12000	1200000
91	Слой картона	м²	100	12000	1200000
92	Слой металла	м²	100	12000	1200000
93	Слой пластика	м²	100	12000	1200000
94	Слой текстиля	м²	100	12000	1200000
95	Слой кожи	м²	100	12000	1200000
96	Слой бумаги	м²	100	12000	1200000
97	Слой картона	м²	100	12000	1200000
98	Слой металла	м²	100	12000	1200000
99	Слой пластика	м²	100	12000	1200000
100	Слой текстиля	м²	100	12000	1200000

Wzrost	Opis towaru, wydział, rodzaj, opis, kolor, ilość, materiał, metraż, waga, itp.	Lp	M						Cena	
366	ZT 230V 6A	ks	11,0					709,80		7 807,80
377	210800114 CYKY-J 4x16 mm2 . pod emulcją	m	75,0					221,52		16 614,00

425	210220022	Drát 8 A1MgSI T2 drát Ø 8mm A1MgSI T2 (0.135kg/m) peletový, pevný	m	740,0						62,40	48 176,00
426	210220455	Podstava na elektrické síťovky PV226	ks	680,0						44,38	30 178,40
439	741000R16	ROZVADOČ RMS1 - skřínkový rozvadoč DCP o jednémm poli s rozměry pole 2000x800x400 vč. soklu 100mm, IP56, uzamykatelný, vybavený díly TZ a schémata rozvadoče	kpl	1,0						123 009,38	123 009,38

440	741000R17	Kozvadeč RMS2 - modulový rozvaděč pro zapuštěnou montáž např. OEZ RZB-Z-5S165, 165 modulu, s rozměry 694x902x155, IP43, vybavený dle TZ a schéma rozvaděče KOZVADĚČ RMS2 - modulový rozvaděč pro zapuštěnou montáž	kpl	1,0							79 768,75	79 768,75
441	741000R18	např. OEZ RZB-Z-5S165, 165 modulu, s rozměry 694x902x155, IP43, vybavený dle TZ a schéma rozvaděče KOZVADĚČ RMS2 - modulový rozvaděč pro zapuštěnou montáž	kpl	1,0							62 206,25	62 206,25
442	741000R19	např. OEZ RZB-Z-2S28, 28 modulu, s rozměry 362x462x95, IP30, vybavený dle TZ a schéma rozvaděče KOZVADĚČ RMS2 - modulový rozvaděč pro zapuštěnou montáž	kpl	1,0							12 812,50	12 812,50
443	741000R20	např. OEZ RZB-Z-2S28, 28 modulu, s rozměry 362x462x95, IP30, vybavený dle TZ a schéma rozvaděče KOZVADĚČ RMS2 - modulový rozvaděč pro zapuštěnou montáž	kpl	1,0							12 853,75	12 853,75
444	741000R21	např. OEZ RZB-Z-2S28, 28 modulu, s rozměry 362x462x95, IP30, vybavený dle TZ a schéma rozvaděče	kpl	1,0							12 475,00	12 475,00
445	741000R22	Ukončení kabelů v rozvaděčích	kpl	1,0							17 533,38	17 533,38
446	741000R26	Zásuvka jednonásobná ABB, TANGO, 230V/16A pod omítku běžná, IP20	kpl	50,0							292,75	14 637,50
447	741000R26.1	Zásuvka jednonásobná ABB, TANGO, 230V/16A pod omítku běžná, IP44	ks	5,0							384,75	1 923,75
448	741000R26.2	Zásuvka dvojnásobná ABB, TANGO, 230V/16A pod omítku běžná IP20	ks	140,0							401,25	56 175,00
449	741000R26.3	Zásuvka dvojnásobná ABB TANGO, 230V/16A pod omítku běžná IP44	ks	3,0							769,38	2 308,13
450	741000R26.4	5x zásuvka jednonásobná ABB, TANGO, 230V/16A pod omítku běžná, IP20 vč. pětiřámečku	kpl	10,0							1 405,00	14 050,00
451	741000R27	Zásuvka 5-pól, 400V/16A, krytí IP 54	ks	9,0							677,25	6 095,25
452	741000R28.1	Vypínač 230V/10A řazení č.1 provedení pod omítku, krytí IP20	ks	39,0							261,88	10 213,33
453	741000R28.2	Vypínač 230V/10A řazení č.5 provedení pod omítku, krytí IP20	ks	1,0							347,50	347,50
454	741000R28.3	Vypínač 230V/10A řazení č.6 provedení pod omítku, krytí IP20	ks	24,0							276,25	6 630,00
455	741000R31	Protibový snímač 360° AV - Vestavní LED svítidlo do podhledu 600x600 mm, IP40, hliníkový rámeček, opalový difuzér, 1x36W, 4000K, vč. adaptéru pro vestavnou montáž do SDK	ks	6,0							1 593,63	9 561,75
456	741000R32	AZ - Vestavní LED svítidlo do podhledu 600x600 mm, IP40, hliníkový rámeček, opalový difuzér, 1x36W, 4000K, vč. adaptéru pro vestavnou montáž do SDK	ks	46,0							2 724,98	125 343,56
457	741000R33	BY - Přisazené LED svítidlo 600x600 mm, vč. boku pro přisazenou montáž, IP40, hliníkový rámeček, opalový difuzér, 1x38W, 4000K	ks	34,0							2 984,13	101 460,25
458	741000R34	EZ - Přisazené LED svítidlo 600x600 mm vč. boku pro přisazenou montáž, IP40, hliníkový rámeček, opalový difuzér, 1x45W, 4000K	ks	17,0							2 363,60	40 179,50
459	741000R35	CT - Svítidlo LED typu downlight do podhledu, IP42, 150 mm, 1x15W, 4000K	ks	5,0							2 464,75	12 323,75
460	741000R36	CZ - Svítidlo LED typu downlight do podhledu, IP42, 200 mm, 1x25W, 4000K	ks	4,0							844,75	3 379,00
461	741000R37	D - Vestavní LED svítidlo do podhledu 600x600 mm, IP 65, 4x18W, 4000K, včetně adaptéru pro vestavnou montáž	ks	41,0							930,75	38 160,75
462	741000R38	E - Sirotní svítidlo LED, bílý polycarbonát, kulaté 330 mm, IP54, 1x24W, 4000 K	ks	1,0							4 385,13	4 385,13
463	741000R39	F - Průmyslové svítidlo LED s polycarbonátovým krytím, IP66, 1x18W, 4000K	ks	18,0							2 042,88	36 771,75
464	741000R40	G - Tabulicové LED svítidlo, IP40, 1x6W, 4000K	ks	2,0							2 760,00	5 520,00
465	741000R41	Z - Technické svítidlo (žehva), s plastovou příložkou, IP44, 60W	ks	2,0							811,00	1 622,00
466	741000R46		kg	2,0							720,75	1 441,50

ZMĚNOVÝ LIST

Revitalizace objektu U Hrušky			
č. SoD obj.	DII./35/03/005579/2018		číslo ZL:
č. SoD zhot.	12-I/MHMP-U HRUŠKY/18		12
objednatel.	Hlavní město Praha - Magistrát hlavního města Prahy, IČ: 00064581		
zhotovitel.	Avera, spol. s r. o., IČ: 41190840		
název ZL: Úpravy a změny střešních konstrukcí			
předmět změny (GD):			
<p><i>Úpravy a změny střešních vazníků na základě dílenské dokumentace výrobce vazníků a statických výpočtů, včetně souvisejících stavebních a klempířských prací. Změna střešních skladeb ST01 a ST02 oproti původní PD.</i></p>			
zdůvodnění nezbytnosti změny (požadavek uživatele, objednatele, technické důvody) (TD):			
<p><i>V souvislosti s dílenskou dokumentací došlo k zvětšení výšky vazníků a změně jejich počtu, příp. délku vazníků, což má následný vliv na atiky objektu. Dále je nutné pro osazení vazníků vysekat kapsy a zhotovit betonové podkladní patky. Původně bylo uvažováno, že vazníky budou osazeny na věnec. Po odkrytí stavby nebyly nalezeny žádné věnce, které by takto mohly být použity. Došlo také ke úpravě střešní skladby oproti původní PD. V objektu při odkryvání byly nalezeny původní PZD (betonové) stropy na prostoru schodiště do 2 NP (m.č. 1.24), fitness sálem (1.28 a 1.29) - řešeno ve ZL č. 14, a nad chodbou a soc. zařízením (m.č. 1a.01, 1a.02 až 1a.04).</i></p>			
zdůvodnění příčin event.nepředvídatelnosti změny (GP):			
<p><i>Na základě technických požadavků výrobce, dílenské dokumentace a záruky dodávaného systému bylo přistoupeno ke změně skladby střešní krytiny - doplnění vrstev - chyba projektu.</i></p>			
zdůvodnění nemožnosti oddělení prací a samostatného zadání:			
<p><i>Jedná se o bezprostřední souvislost a návaznost na prováděné práce rekonstrukce, tyto činnosti nelze oddělit do samostatného zadání.</i></p>			
vliv na cenu díla:	ANO	rozpočet:	v příloze ZL
		cena:	bez DPH -1 356 446 Kč
vliv na cenu díla:	ANO	rozpočet:	v příloze ZL
		cena:	bez DPH 3 000 287 Kč
<i>celková bilance</i>			1 643 841
<i>VRN (5.799 % - poměr za základní SoD)</i>			95 326
CELKEM			1 739 167 Kč
vliv na termín dokončení:	ANO		
jiné vlivy (na změnu PD apod.):	NE		
přílohy :	<p>1. Položkový rozpočet 2. Nová projektová dokumentace - skladby ST01 a ST02 3. Dílenská dokumentace střešních vazníků</p>		
podpis zhotovitele:	stavbyvedoucí		Datum
vyjádření projektanta :	autorský dozor		Datum
vyjádření TDS :	technický dozor stavby		Datum

		méněpráce			vícepráce		
3	Svislé a kompletní konstrukce Zdivo jednovrstevné z cihel Porotherm 30+PTD na maltu M15 tl 300 mm <small>Uvedení náklady za objemový odpočet 7,3 Uvedení náklady na dopravu 27,7 t Uvedení náklady na dopravu 87,0</small>						
1	311234051.WN Příplatek k cenám za zvýšenou pracovních pro obezdívání střešních vazníků pro nábezdívku atk <small>0 177,5+27,75+87,0</small>	m2	115,690	34,745			379 463,20
2	311234.R01 Vodorovné konstrukce Betónové patky pod vazníky vcelně dotrovaní konstrukcí <small>Uvedení náklady za objemový odpočet 2,355 Uvedení náklady na dopravu 48,00</small>	ks	48,00	2,355			1 950,00
4	411321.R02 Ostatní konstrukce a práce - bourání Bourání zdiva nádržákových z cihel nebo tvárnice z cihel pálených nebo vápenopískových, na maltu vápennou nebo vápenocementovou, objemu přes 1 m3 <small>Uvedení náklady cihel pro sčítání a základy 208,00 Uvedení náklady na dopravu 1,32</small>	m3	1,32	2,370			153 867,70
4	962032231 Vysokání kapes ve zdivu cihelném na MW nebo MVC pl do 0,10 m2 tl do 500 mm <small>Uvedení náklady pro osazení dřevěných rámců 410,00</small>	ks	46,00	2,502			410,00
5	973031326.1 Přesun zdiva Vnitřní doprava zdiva a vybouraných mrtví vodorovné do 50 m svisle s použitím mechanizace pro budovy a haly výšky přes 9 do 12 m Odvoz zdiva a vybouraných mrtví na skládku nebo meziskládku se složením, na vzdálenost do 1 km Odvoz zdiva a vybouraných mrtví na skládku nebo meziskládku se složením, na vzdálenost Příplatek k ceně za každý další 1 započítat 1 km přes 1 km Příplatek za uložení stavebního odpadu na skládce (skládkovné) výšskaného materiálu se zbytky barev	t	4,87				580,00
6	997013113	t	4,87				384,00
7	997013501	t	92,57				14,00
8	997013509	t	4,87				450,00
9	997013945	t					
998	Přesun mrtví Přesun mrtví pro úpravy občanské výstavby, ovčárny, výrobu a služby s nosnou svislou konstrukcí zdivem z cihel tvárnice nebo kamene vodorovná doprava vzdálenost do 100 m pro budovy výšky přes 6 do 12 m						20 368,16
10	998011002	t	37,10				549,00
712	Povlakové krytiny Povlakové krytiny Povlakové krytiny s povlakovací směsí cementa v staré 705 - kypina Provedení povlakové krytiny střech šikmých přes 10° do 30° <small>ST09 Z06,7 ST09 B-4-F+ 104 4-25,9+33,3</small>	m2	549,60				110,00
11	712431111	m2	549,60				60 456,00

30	762341024	Bednění střešních sítí z dřevostřípkových desek OSB II 18 mm na perlo a drážku šroubovaných na krokve	m2	41,4				241,00	241,00		
31	762341026	Bednění střešních sítí z dřevostřípkových desek OSB II 18 mm na perlo a drážku šroubovaných na krokve	m2	2,83				3,00	3,00		
32	762341024	Bednění střešních sítí z dřevostřípkových desek OSB II 18 mm na perlo a drážku šroubovaných na krokve	m2	549,6							
33	762341026	Bednění střešních sítí z dřevostřípkových desek OSB II 18 mm na perlo a drážku šroubovaných na krokve	m2	40,60							18 270,00
34	762341026	Bednění střešních sítí z dřevostřípkových desek OSB II 18 mm na perlo a drážku šroubovaných na krokve	m2	549,6							258 861,60
35	762342441	Montáž listů trojúhelníkových nebo kontralatů na střešních sítích do 60°	bm	610							17 080,00
36	505 04 01 01	Montáž kontralatů a střešních praporek - propagan střešních sítí	m3	1,38							14 230,38
37	762395000	Spojovací prostředky krovu, bednění a latování, nadstřešních konstrukcí svory, prkna, hřebíky, pásová ocel	m3	22,71						1 620,00	36 797,98
38	762431026	Obložení stěn z dřevostřípkových desek přibíjených na perlo a drážku nabroušených, tloušťky desky 22 mm	m2	29,09						498,00	14 486,82
39	762439001	Obložení stěn montáž roštu podkladového	m	72,73						354,00	25 744,66
40	505 04 01 01	Montáž kontralatů a střešních praporek - propagan střešních sítí	m3	72,73						3 000,00	446 211,44

ZMĚNOVÝ LIST

Revitalizace objektu U Hrušky

č. SoD obj.	DIL/35/03/005579/2018	číslo ZL:
č. SoD zhot.	12-MHMP-U HRUŠKY/18	13
objednatel:	Hlavní město Praha - Magistrát hlavního města Prahy, IČ 00084581	
zhotovitel:	Avers, spol. s r. o., IČ: 41190840	

název ZL: **Stavební úpravy a fasády objektu**

předmět změny (GD):
Stavební úpravy vzniklé při realizaci stavby - posouzení a doplnění chybějících základů a vyprovazeno zářiv (m.c. o.úe), zadržky montážních otvorů/sond, vyzdívky, zadržky a zasypání šachty v 1.PP, zabetonování otvorů po komíněch ve stropěch, nové schodišťové rameno a dorovnání ostatních schodišťových stupňů, srovnání podlahy v tělocvičně, vyrovnání vnitřních ploch omítkami, srovnání vnějších stěn jako příprava pod zateplovací systém, drobné úpravy v realizaci zateplovacího systému, změna skladby podbití, zvětšení rozsahu obkladu fasád kamenným obkladem, realizace soklu marmolitovou omítkou, změny skladeb podlah, D+M ocelových konstrukcí (statických - otvory v PZD nosnicích, uchycení vnitřních hliníkových vlnit. a konstrukce podbití - úprava rozsahu a provedení SDK stěn proti návodu PD
zdůvodnění nezbytnosti změny (požadavek uživatele, objednatel, technické důvody) (TDI):

Výkopové práce a základy - vznikly na základě odhalení skutečného stavu na stavbě. Svislé a vodorovné konstrukce - upřesnění skladeb stěn a podlah dle změn dispozic a zjištěného stavu na stavbě. SDK příčky - navýšení výměr protipožárního obkladu SDK, změna skladeb příček (dvojitě opláštění) a změny dispozic. SDK podhledy - změna skladeb podhledů.

zdůvodnění příčin event.nepředvídatelnosti změny (GP):

Navržené práce vychází ze skutečnosti zjištěných po odhalení konstrukcí (skladby, technický stav konstrukci), které nemohl původní projekt předpokládat

zdůvodnění nemožnosti oddělení prací a samostatného zadání:

Jedná se o bezprostřední souvislost a návaznost na prováděné práce rekonstrukce, tyto činnosti nelze oddělit do samostatného zadání.

vliv na cenu díla:	ANO	rozpočet:	v příloze ZL	méněpráce ANO
		cena:	bez DPH -1 956 343 Kč	
vliv na cenu díla:	ANO	rozpočet:	v příloze ZL	vícepráce ANO
		cena:	bez DPH 4 768 100 Kč	
celková bilance			2 811 765	
VRN (5,799 % - poměr ze základní SoD)			163 054	

CELKEM **2 974 819 Kč**

vliv na termín dokončení: ANO

jiné vlivy (na změnu PD apod.): NE

přílohy : 1. Položkový rozpočet
 2. Nová projektová dokumentace
 3. Neobsazeno

podpis zhotovitele: stavbyvedoucí

vyjádření projektanta : autorský dozor Datum _____

vyjádření TDS : technický dozor stavby Datum _____

Datum _____

16	174101102	Zásyp sypaninou z jakékoliv norminy s uložením výkopku ve vrstvách se zhutněním v uzavřených prostorách s urovňnutím povrchu zásepů	m3	8,886					320,00	2 843,67
		4,539+1,5								
		1,370+2,13	8,286							
17	173107041	Odstřazení podkladů živičných tl 50 mm při překopech nučné výstavbě objektů - související odstranění nosné - zřízení nosné vrstvy větší než postavené v původní PD	m2	1607,10	157,496				152,00	244 279,20
2		Zakládání								
18	274313711	Zakládky z betonu prostého pasy betonu kamenem neprokládaného tl. C20/25	m3	12,204	29,940				4 200,00	55 775,94
		Ty spínání základy tl. C 20/25* 3								
		10) oddělování objektů pro vstupem do bytu, vzdálenost 1,5								
		10) podbetonování objektů pro schodištěm 2,0m* 1,57	12,204							
		10) základy pro zemi v šachtě 0,02* 0,039								
19	275313-R01	Zakládky z betonu prostého kamenem neprokládaného - betonová ucpávka	m3	1,382	3,390				3 270,00	4 519,14
		10) ucpávka v západkách 1,382	1,382							
3		Svislé a komolání konstrukce								
20	317168057	Překlád keramický vysoký v 238 mm tl. dl 1250 mm	kus	-5	-0,229		369,883		-54 316,36	359 341,08
21	317168051	Překlád keramický vysoký v 238 mm tl. dl 1600 mm	kus	24	-0,180		290,34		-7 088,16	
22	317168050	Překlád keramický vysoký v 238 mm tl. dl 3650 mm	kus	-3	-0,330		1 100,01		3 302,43	
		Osazování izolovaných vnitřních nosníků na zděný nebo								
23	317941123	IC nebo U, nebo U+E nebo L, C, 4 až 22 nebo výšky do 220	t	-0,797	0,014		2 590,00		-8 962,50	
24	310006250	ovál profilová IC, v. akustik 11,375, h=200 mm	t	-0,961	-0,881		24 890,00		-21 352,83	
		Sloupy cihlné, lánka, ramové sloupy, vzpory z asfaltu								
25	310321310	železobetonový vazník tl. C 25/30	m3	-0,375	0,9 4		7 500,00		-2 780,75	
		10) vazník 0,375	0,375							
		10) ucpávka 0,94								
26	31035110*	10) ucpávka 0,94	m3	-0,008	0,008		950,00		5 000,00	
		10) ucpávka 0,008	0,008							
27	31133110*	10) ucpávka 0,008	m2	3,26			200,00		-4 182,00	
		10) ucpávka 0,008	3,26							
28	31331182*	10) ucpávka 0,008	t	-0,0506	0,060		30 200,00		1 400,42	
		10) ucpávka 0,008	0,060							
29	310238211	Zadivka otvoru pl do 1 m2 ve zdivu nadzákladovým cihlami pálenými na MVC	m3	2,37	4,440				6 500,00	15 403,44
		10) zadivka 2,37	2,37							
		10) ucpávka 0,008								
30	311234051,WN	Zdivo jednovrstvé z cihel Porotherm 30-P10 na maltu M15 tl 300 mm	m2	2,052	0,616				1 950,00	4 000,62
		10) zdivo 2,052	2,052							
31	311235181	Zadivka tenkovrstvou tenkovrstvou maltou, pevnost cihel do P10, tl zdiva 380 mm	m2	13,519	3,199				2 470,00	33 391,93
		10) zdivo 13,519	13,519							

		Zobrazovací poměr: 1:1,73 Tázaná výšková třídnice: 2,759		13,543												
32	311238650	Zdivo nosné jednovrstvé z cihel děrovaných [ref. v. POROTHERM 30 Profi Dryfix], tl. zdiva 300 mm 14,8/20 16,4/20	m2	1,435	0,280									1 950,00		2 798,25
33	311238646	Zdivo nosná jednovrstvě z cihel děrovaných [POROTHERM Profi Dryfix], lepené PUR pěnou, tl. zdiva 440 mm 25,644 54,0/6	m2	54,756	16,954									2 860,00		156 602,16
34	31113131	Nosná žebra 150 mm z hladkých tvárnit ztraceného bednění včetně vyplně z betonu tř. C 16/20 1,972/3	m2	2,899	1,005									1 125,00		3 261,38
35	311361621	VÝZLOZ NAZAKRADOVÝCH ŽEB odkoněných od svislice, rovných nebo oblých z betonářské oceli 10 505 @ nebo BST 500 28,000m ² zábrubř V 0,3 54,96*0,52*0,090	t	0,034	0,036									42 200,00		1 437,87
36	312311,001	Zabetonování stávajících průduchů va zdivu 1,26*2,0*0,15*0,15*0,47	m3	0,471	1,063									9 210,00		4 339,29
37	31427230R	M+U - vícevrstvě izolovány komin s keramickou vozítkou, komplet vč. úpravy povrchu nad sítěčkou - dle popisu v pd (ref. v. SCHIEDEL STABIL UNI 16)	kpl	1	0,363									43 208,31		43 208,31
38	317168053	Průklady keramické vysoké osazené do maltového lože.	kus	12	0,655									428,13		5 137,56
39	317168054	Šířky průkladu 70 mm výšky 238 mm, délky 1750 mm	kus	32	2,934									756,60		24 192,00
40	317168056	Průklad keramický vysoký v 238 mm tl 2250 mm	kus	13	1,064									770,34		10 014,42
41	317168057	Průklady keramické vysoký v 238 mm tl 2900 mm	kus	1	0,091									959,80		959,80
42	317168058	Průklady keramické vysoké osazené do maltového lože, šířky průkladu 70 mm výšky 238 mm, délky 2750 mm	kus	5	0,500									1 170,00		5 850,00
43	317168060	Průklady keramické vysoké osazené do maltového lože, šířky průkladu 70 mm výšky 238 mm, délky 3250 mm	kus	1	0,118									1 350,00		1 350,00
44	317168131	Průklady keramické vysoké (protolietní) osazené do maltového lože šířky průkladu 7 cm, výšky 23,8 cm délky 125 cm průkladový pás	kus	4	0,072									536,00		2 144,00
45	317941121	Osazování ocelových válcovaných nosníků na zdivo I, II, U, UE nebo L do č. 12	t	0,177	0,003									12 500,00		2 209,50
46	330109172	Gceř: profilová UE 120 lakost 11 375	t	0,04	0,039									28 700,00		1 160,57
47	33610976	Gceř: profilová UE-B 160 lakost 11 375	t	0,16	0,152									24 040,00		3 726,55
48	317998114	Izolace tepelná mezi průklady z pěnového polystyrenu výšky 24 cm, tloušťky 90 mm	m	30,50	0,010									97,20		2 964,60
49	342244111	Průky jednoboučné z cihel děrovaných klasických spojených na pero a drážku na maltu M5, pevnost cihel do P15, II, přičky 115 mm 28,316/4	m2	28,374	3,277									943,00		26 756,68
50	349231821	Průdky z cihel osazené s úrubem ve vybouraných otvorech; s vysekaním kapes pro zavazání přes 150 do 300 mm	m2	5,074	2,305									1 650,00		8 372,10

62	411331116	Hebnění podnic zlužnicích pásu a věnců včetně vlnat odstraňe- ní	m ²	4,67		350,00	14 384,85		
63	411321616	Stropy z betonu zelezoveno (bez vyzluzej) stropů deskových, plochých střech, desek balkonových, desek hřbových stropů včetně hlavíc hřbových sloupů tř. C 30/37 2 227 Nová PD větší stropní deska pro 2 77* 2 86	m ³	0,62	1,328	11 200,00			6 977,60
64	411321 R01	Dobetonování stropní konstrukce včetně zesílení okraju otvoru pod úhlem 60° Stropní deska 1,05*2,60*0,15*2 Strop nad schodou 0 03* 1,292*1,3*0,15	m ³	1,14	2,803	12 100,00			13 823,86
65	411351101	Bednění stropů, klenbo nebo skobrit bez podpěrné konstrukce stropů deskových, balkonových nebo plošných konzol plně, rovné, popř. s náběhy žízení 44,916 Nová PD - větší střední deska pro 2 77* 19,067 Strop nad m.č. 0 02 a 1 33* 2,368*2	m ²	10,09	0,022	850,00			8 573,95
66	411351102	Bednění stropů, klenbo nebo skobrit bez podpěrné konstrukce stropů deskových, balkonových nebo plošných konzol plně, rovné, popř. s náběhy odstranění Popěrná konstrukce stropu výšky do 4 m se zesílením oňa bednění na výměru m2 půdorysu pro zařízení betonovou Podpěrná konstrukce stropu výšky do 4 m se zesílením oňa bednění na výměru m2 půdorysu pro zařízení betonovou směsí a vyzluzí do 5 kPa odstranění Vyzluz odstraňování nezbytných, betonových opěrných	m ²	10,09		350,00			3 530,45
67	411354171	Podpěrná konstrukce stropu výšky do 4 m se zesílením oňa bednění na výměru m2 půdorysu pro zařízení betonovou směsí a vyzluzí do 5 kPa odstranění 10,21199*0,013178*2 Strop nad šachtou 0 03* 0,0074574	m ²	10,09	0,031	200,00			2 017,40
68	411354172	Podpěrná konstrukce stropu výšky do 4 m se zesílením oňa bednění na výměru m2 půdorysu pro zařízení betonovou směsí a vyzluzí do 5 kPa odstranění 10,21199*0,013178*2 Strop nad šachtou 0 03* 0,0074574	m ²	10,09		100,00			1 008,70
69	411361821	deskových, trámových (žebrových, kazetových), s keramickými a jinými vložkami, konsolových nebo balkonových, hřbových včetně hlavíc hřbových sloupů, plochých střech a pro zavěšení železobetonových podhledů z betonářské oceli 10 505 (R) nebo BSt 500 Strop nad šachtou 0 03* 10,21199*0,013178*2 Strop nad šachtou 0 03* 0,0074574	t	0,06	0,061	34 000,00			1 958,18
70	411321 R02	Betonové pačky pod vazníky včetně dorovnání konstrukci pačky pod REB stělový nosič 2	ks	2,00	0,368	1 045,00			2 090,00
71	412338112	Prozorová zvláštní vlna venkovkou panelou (POROTHERM) včetně tepelné izolace z pěnového polystyrenu tř. 70 mm jednostranná, výška věnce přes 210 do 250 mm 19,825*16,67*18,88*2,6 Schodištní 1 30, nové rampou	m	57,99	0,873	320,00			18 556,80
72	430321515	Schodištní konstrukce a rampa ze ŽB tř. C 20/25 Schodištní 1 30, nové rampou 0,870 16/21*1,03*2 63*1,03*15*1,24*1,00,15*1,5*0,5*0,5	m ²	0,91	2,237	12 500,00			11 396,25
73	430361821	Vyzluz schodištní konstrukce a rampy betonářskou ocelí 10 505	t	0,08	0,085	51 300,00			4 168,13

	12.12.5 - 07.81.25	6,58						6,58						
74	431351121	Zřízení bednění podestí schodišť a ramp přímočarých v do 4 m	m2	0,060	4,65	1 600,00								7 440,00
75	431351122	Odstranění bednění podestí schodišť a ramp přímočarých v do 4 m	m2		4,65							450,00		2 092,50
76	430321R01	Nadbetonování, příp. dobetonování schodišťových stupňů a podestí vč. vyztuže a jejího chemického kotvení	m3	2,120	0,66	22 080,00								19 077,12
77	612631141	Úpravy povrchů, podlahy a osazování výplně	m2	-11,426	-3,35 291	-508 609,43								1 084 289,42
78	631310 76	Průpravek k tření mazaním ze siry vnitřní povrchu spádových vazebných láh před vložením vyztuže nebo slova proti obtoku vstřev mazaniny přes 20 mm 240 mm	m3		0,270		829,00	168,75						
79	63132021	Výztuž mazanin ze svařovaných sítí z drátu typu KARB	l	-2,536			32 560,00	-83 938,40						
80	63205335	Povr. betónový samoivelací tlj 31 310x 40 mm do 60 mm tl. C 25/30	m2	-318,380	-36 761	-161 451,73	318,75							
81	611131121	Podkladní a spojovací vrstva vnitřních omítaných ploch penetrace akrylát-silikonová nanášená ručně stropů	m2	0,029	109,85	3,175,75				78,00				8 568,30
82	612131121	Podkladní a spojovací vrstva vnitřních omítaných ploch penetrace akrylát-silikonová nanášená ručně stěn	m2	0,170	652,61	110,945,70							63,40	41 375,35
83	612321191	Připravek k vápnocementové omíтке vnitřních stěn za každých dalších 5 mm tloušťky ručně	m2	1090,48	852,61	928,213,28				78,00				86 057,07

84	612821061	<p>1, Pop 10 06 176,124*116,17 1 NP 1 21 233,38*10,677 1 22 216,53*16,51 1 23 233,38*10,677 1 24 216,53*16,51 1 25 233,38*10,677 1 26 216,53*16,51 1 27 233,38*10,677 1 28 216,53*16,51 1 29 233,38*10,677 1 30 216,53*16,51 1 31 233,38*10,677 1 32 216,53*16,51 1 33 233,38*10,677 1 34 216,53*16,51 1 35 233,38*10,677 1 36 216,53*16,51 1 37 233,38*10,677 1 38 216,53*16,51 1 39 233,38*10,677 1 40 216,53*16,51 1 41 233,38*10,677 1 42 216,53*16,51 1 43 233,38*10,677 1 44 216,53*16,51 1 45 233,38*10,677 1 46 216,53*16,51 1 47 233,38*10,677 1 48 216,53*16,51 1 49 233,38*10,677 1 50 216,53*16,51 1 51 233,38*10,677 1 52 216,53*16,51 1 53 233,38*10,677 1 54 216,53*16,51 1 55 233,38*10,677 1 56 216,53*16,51 1 57 233,38*10,677 1 58 216,53*16,51 1 59 233,38*10,677 1 60 216,53*16,51 1 61 233,38*10,677 1 62 216,53*16,51 1 63 233,38*10,677 1 64 216,53*16,51 1 65 233,38*10,677 1 66 216,53*16,51 1 67 233,38*10,677 1 68 216,53*16,51 1 69 233,38*10,677 1 70 216,53*16,51 1 71 233,38*10,677 1 72 216,53*16,51 1 73 233,38*10,677 1 74 216,53*16,51 1 75 233,38*10,677 1 76 216,53*16,51 1 77 233,38*10,677 1 78 216,53*16,51 1 79 233,38*10,677 1 80 216,53*16,51 1 81 233,38*10,677 1 82 216,53*16,51 1 83 233,38*10,677 1 84 216,53*16,51 1 85 233,38*10,677 1 86 216,53*16,51 1 87 233,38*10,677 1 88 216,53*16,51 1 89 233,38*10,677 1 90 216,53*16,51 1 91 233,38*10,677 1 92 216,53*16,51 1 93 233,38*10,677 1 94 216,53*16,51 1 95 233,38*10,677 1 96 216,53*16,51 1 97 233,38*10,677 1 98 216,53*16,51 1 99 233,38*10,677 1 100 216,53*16,51</p>	mm	1321,06	13,211	300,00	396 316,44	
85	622142001	<p>Průvlak k sanacii omitce pro vlnka zasolené zdivo ZKD 10 mm prováděné ručně ve více vrstvách</p> <p>Srovnání omítek stěn dn roviny</p> <p>1, Pop 10 01 614,09+378,48+377,62 10 02 378,48 10 03 278,00+377,38 10 04 670,4+377,85127,55+475,4 10 05 278,72 10 06 377,67 10 07 378,02+470,88+471,62 10 08 370,18+371,4 02+477,47+371,4,02 10 09 470,02-371,4 46+373,54+271,2,65 10 10 278,72+371,11 27+279,69117,81 10 11 279,01 10 12 10 378,02+378,72+275,32+178,7 10 13 377,06 10 14 377,39 10 15 377,05 1 NP 1 21 233,38*10,323 1 25 233,38*10,323-371,323-371,98-3,23 1 27 233,38*10,323-228,57-178,21 1 28 371,3 24+377,1870,323 1 29 471,66</p>	m2	1321,05	0,024	5,38	175,00	940,80
86	622511021	<p>Průvlak k sanacii omitce pro vlnka zasolené zdivo ZKD 10 mm prováděné ručně ve více vrstvách</p> <p>Srovnání omítek stěn dn roviny</p> <p>1, Pop 10 01 614,09+378,48+377,62 10 02 378,48 10 03 278,00+377,38 10 04 670,4+377,85127,55+475,4 10 05 278,72 10 06 377,67 10 07 378,02+470,88+471,62 10 08 370,18+371,4 02+477,47+371,4,02 10 09 470,02-371,4 46+373,54+271,2,65 10 10 278,72+371,11 27+279,69117,81 10 11 279,01 10 12 10 378,02+378,72+275,32+178,7 10 13 377,06 10 14 377,39 10 15 377,05 1 NP 1 21 233,38*10,323 1 25 233,38*10,323-371,323-371,98-3,23 1 27 233,38*10,323-228,57-178,21 1 28 371,3 24+377,1870,323 1 29 471,66</p>	m2	5,38	0,019	5,38	485,00	2 607,36
87	622321101	<p>Průvlak k sanacii omitce pro vlnka zasolené zdivo ZKD 10 mm prováděné ručně ve více vrstvách</p> <p>Srovnání omítek stěn dn roviny</p> <p>1, Pop 10 01 614,09+378,48+377,62 10 02 378,48 10 03 278,00+377,38 10 04 670,4+377,85127,55+475,4 10 05 278,72 10 06 377,67 10 07 378,02+470,88+471,62 10 08 370,18+371,4 02+477,47+371,4,02 10 09 470,02-371,4 46+373,54+271,2,65 10 10 278,72+371,11 27+279,69117,81 10 11 279,01 10 12 10 378,02+378,72+275,32+178,7 10 13 377,06 10 14 377,39 10 15 377,05 1 NP 1 21 233,38*10,323 1 25 233,38*10,323-371,323-371,98-3,23 1 27 233,38*10,323-228,57-178,21 1 28 371,3 24+377,1870,323 1 29 471,66</p>	m2	414,26	9,789	270,00	111 849,39	
88	622321191	<p>Průvlak k sanacii omitce pro vlnka zasolené zdivo ZKD 10 mm prováděné ručně ve více vrstvách</p> <p>Srovnání omítek stěn dn roviny</p> <p>1, Pop 10 01 614,09+378,48+377,62 10 02 378,48 10 03 278,00+377,38 10 04 670,4+377,85127,55+475,4 10 05 278,72 10 06 377,67 10 07 378,02+470,88+471,62 10 08 370,18+371,4 02+477,47+371,4,02 10 09 470,02-371,4 46+373,54+271,2,65 10 10 278,72+371,11 27+279,69117,81 10 11 279,01 10 12 10 378,02+378,72+275,32+178,7 10 13 377,06 10 14 377,39 10 15 377,05 1 NP 1 21 233,38*10,323 1 25 233,38*10,323-371,323-371,98-3,23 1 27 233,38*10,323-228,57-178,21 1 28 371,3 24+377,1870,323 1 29 471,66</p>	m2	414,26	7,254	87,00	79 885,92	

	<p>780 - fasáda* 34.027*5.1196.627*32.929*24.017*5-7.212*5 "vysočina fasády" 24.595*25.14*43.131 "stavba fasády" 40.406-48.587*3</p>									
89	<p>622211001 Montáž kontaktního zateplení vnějších stěn lepením a mechanickým kotvením polystyrenových desek tl. do 40 mm</p>	m2	42,69	0,353					750,00	32 017,50
90	<p>622275020 11.224*19.48 "obklad přístavku střech - výměna za polystyren" 16.340*17.31 "obklad komína - výchozí část obyvatel" 40.36*12.21</p>	m2	43,54	0,015					26,10	1 136,49
91	<p>622211021 Montáž kontaktního zateplení vnějších stěn lepením a mechanickým kotvením polystyrenových desek tl. do 120 mm</p>	m2	74,46	0,634					750,00	55 847,03
92	<p>622211022 11.834*2.4307*15.498*15.562*23.469*16.67 "obklad fasády polystyrenová EPS 7011 - 1000 x 500 x 100"</p>	m2	74,46							
93	<p>62251 R01 Dekorativní omítka z akrylové pryskyřice a barevných křemíčitých kamínků</p>	m2	75,85	0,129					130,00	9 873,75
94	<p>622143002 Marmolová omítka soklových částí fasády 8.824*3.079*1.182*6.74*8.874*3.322*2.739*1.218*1.773*1.230*5.691</p>	m2	43,57	0,073					854,00	37 207,07
95	<p>622143002 Montáž omítkových plastových nebo pozinkovaných dilatačních profilů 4.242*52.5*2.86</p>	m	12,59						85,00	1 070,15
96	<p>6221199R Průh omítkový dílační pro nátuky venkovní 12mm M+D - Plastický nápis na fasáde - SOKOLOVNA, Kompletní provedení vč. povrchu</p>	m2	12,59	0,001					213,00	2 815,53
97	<p>631311115 Mazanina z betonu prostého bez zvýšených nároků na prostředí tl. přes 50 do 80 mm tl. C20/25</p>	m3	1,0	0,2304					39 225,00	39 225,00
98	<p>631311115 Mazanina z betonu prostého bez zvýšených nároků na prostředí tl. přes 50 do 80 mm tl. C20/25</p>	m3	2,056	5,044					3 897,50	8 013,26
99	<p>631319011 Průhled k cenám mazanin za úpravu povrchu mazaniny přehrazením, mazanina tl. přes 50 do 80 mm</p>	m3	2,056						852,50	1 752,74
100	<p>631319171 Průhled k cenám mazanin za sřízení povrchu visivy mazaniny latí před vložením vyztuže nebo pleťiva pro tl. obou vrstev mazaniny přes 50 do 80 mm</p>	m3	2,056						625,00	1 285,00
101	<p>631311125 Mazanina z betonu prostého bez zvýšených nároků na prostředí tl. přes 80 do 120 mm tl. C 20/25</p>	m3	7,510	18,424					4 073,75	30 593,86
102	<p>631319012 Průhled k cenám mazanin za úpravu povrchu mazaniny přehrazením, mazanina tl. přes 80 do 120 mm</p>	m3	7,510						426,25	3 201,14
103	<p>631319173 Průhled k cenám mazanin za sřízení povrchu visivy mazaniny latí před vložením vyztuže nebo pleťiva pro tl. obou vrstev mazaniny přes 80 do 120 mm</p>	m3	7,510						625,00	4 693,75
103	<p>631319211 Průhled k mazaninám za přidání PP mikrovláken pro objemové vyztužení 0,9 kg/m3</p>	m3	43,62	0,040					450,00	19 629,78

104	632453411	0,27*0,05*87,14=0,07*108,782 Potěr průmyslový samonivelující ze suchých směsí podkladní pro střední provoz tl 5 mm potěr na technických a zvláštních	m2	43,63	15,93	0,150	350,00	5 575,50
105	632453416	Potěr průmyslový samonivelující ze suchých směsí podkladní pro střední provoz tl 30 mm 2,07, 2,05, 2,03	m2	30,66	30,66	1,697	1 650,00	50 622,00
106	632453371	Potěr betonový samonivelující tl. přes 60 mm do 70 mm if. C 25/30 21,02*16,4 Výška PD 108,782	m2	72,35	72,35	11,701	343,75	24 874,41
107	6352111.R01	D+M - Násyp pod podlahy z látkou 1.4 vč. geotextilie stování, podkladní konstrukce těsně u stěny 1*43,07*16,17=0,93*21*1,2	m3	6,89	6,89	2,894	4 100,00	28 254,58
9		Ostatní konstrukce a práce - bourání				0,00		566 605,61
108	941111211	Příplatek k lešení radového trubkovému lehčému s podlahami š. 0,9 m v 10 m za první a ZKD den použití zvláštní konstrukční systém 2 úroveň fasády * 24,585 Severní fasáda * 655 122 Východní fasáda * 149,04 Jižní fasáda * 257 932	m2	37474,74	37474,74		1,38	51 715,14
109	952901001	Vykázání stavebního prostoru, demontáž stavebního materiálu a vybavení, zahřovacích předmětů potrubí a ostatních prvků TZB - kompletní provedení včetně manipulace, odvozu odpadu, příp. uskladnění dle pokynů investora výkazy práce v anketním stavěbním měřítku (23)	kpl	3,00			40 250,00	120 750,00
110	952909.R01	Vykázání stavebního prostoru, např. m 2 z 63 MRD - Konstrukce podlaží, kompletní provedení vč. ocelové konstrukce, vč. povrch. úpravy a všech kotev. a pom. kci a prvků - dle popisu v pd (viz stavební část)	kg	1179,02	1179,02	1,179	85,00	100 216,70
111	952909.RC2	MRD - Ocelové konstrukce (2x svařené UTZ0) pro osazení vnitřních hliníkových výplní u fitness sálu vč. povrch. úpravy a všech kotev. a pom. kci a prvků - dle popisu v pd 5,512*3,4	kg	227,80	227,80	0,228	85,00	19 363,00
112	952909.R03	MRD - Konstrukce z ocelových nosníků pro prostupy PZD stropem vč. povrch. úpravy a všech kotev. a pom. kci a prvků - dle popisu v pd 1790,02*85,6940 PKO 03*85,92	kpl	356,91	356,91	0,357	85,00	30 337,32
113	952909.R04	MRD - Ocelové konstrukce z jaskli 40x40 mm - opláštění komínu (vychodní část objektu) Vykázání stavby - vykazování částí objektu - 015 16,814*21*8,72	kg	87,36	87,36	0,087	85,00	7 426,60
114	961031311	Bourání základů cihelných na MV nebo MVC	m3	1,13	1,13	2,025	850,00	956,25

							1 12				
115	961055111	2,5*10,15 46,68 78,75 *naplnit EDC* 2*PP a 1*SP 0,14*25,47+46,3*10,17+2,2*0,17+2,2*0,15+25,87*0,17+65,76+6,34+1,86, 1*MF 119,715+17,205*14,8+2,8*2,235+1,06*0,309+10,760-2,04*11,36*0,9*0,5*0,5*1,36 11,13,71,8,92*2,7,9+2,295*8,716*14,38*0,46	Bourání základů z betonu železobetonového	m3	28,50	68,407			5 170,00		147 359,24
		116	962032230	Bourání zděva nadzákladového z cihel nebo tvárnit z cihel pělených nebo vápenopískových, na maltu vápennou nebo vápenocementovou, objemu do 1 m3	m3	1,22	2,193	948,00		1 154,76	
		117	963012510	Bourání stěny schodiště : 30*0,4 prefabrikovaných s dutinami z desek, š do 300 mm tl. do 140 mm štroh nad výškovou 0,65*0,36*3,29	m3	1,22	6,909	4 788,00		15 752,52	
		118	963053935.1	Bourání ZP schodišťových rámen monolitických záděných oboustranné Schodišťové rámenko 1 30*3*956	m2	3,96	1,424	1 548,00		6 123,89	
		119	964053111	Bourání samostatných trámů, průvlaků nebo pásové železobetonu bez přerušení vylučně, průřezu do 0,25 m2 Průvlak 0,65 a 0,06*0,48	m3	0,48	1,152	4 190,00		2 011,20	
		120	971038591	Vybourání otvoru ve zdivu z bulých tvárnit nebo příčekové pl do 1 m2 tl přes 150 mm Vybourání vyznačené z veličností otvorů - součty zaplacen příslušky za objem 8*0,5*1,8*0,4	m3	2,16	3,240	1 250,00		2 700,00	
		121	973031345	Vysékání kapes ve zdivu cihelném na MV nebo MVG pl do 0,25 m2 hl do 300 mm Vysékání kapes pro osazení více otvorů 0,5*0,5*0,3*2	ks	2,00	0,194	370,00		740,00	
		997		Průsuvnutí Vnitřní povrchová oprava sítí s vybouraných hmot vodorovně do 50 m svisle s použitím mechanizace pro budovy a haly výšky přes 9 do 12 m Odvoz sítí a vybouraných hmot na skládku nebo meziskládku se složením, na vzdálenost do 1 km Odvoz sítí a vybouraných hmot na skládku nebo meziskládku se složením, na vzdálenost Příplatek k ceně za každý další 1, započatý 1 km přes 1 km Poplatek za uložení stavebního odpadu na skládce (skládkovné) vyřizovaného materiálu se zbytky barev					0,00	408 305,77	
		122	997013113		t	243,04		580,00		140 962,71	
		123	997013501		t	243,04		384,00		93 327,03	
		124	997013509		t	4617,74		14,00		64 648,41	
		125	997013945		t	243,04		450,00		109 367,62	
		998		Průsuvnutí Průsuvnutí pro umový ocelovské vysavače, vytápění, výroba a služby s nosnou světlou konstrukci zděnou z cihel, tvárnit nebo kamene vodorovně dopravní vzdáleností do 100 m pro budovy výšky přes 6 do 12 m					-41 117,72		90 123,55
		126	998011002		t	164,16		549,00		90 123,55	

138	63719092.00	deska tepelné izolace dřevěné křížové izolace 1200x600 tl. 40 mm	m ²	232,02	21,8953					130,60		41.762,43
		375,768 "odpovědi k dotazům" - izolace tl. 30 mm - Lada namazeno 40 min* 182,4745,0 "odpovědi k dotazům" - izolace tl. 40 mm - bez nové sítěčky* 152,47445,0										
139	713131141	Montáž tepelné izolace stěn rohového, pásy, deskami, dílci, bloky (izolační materiál ve specifikaci) lepením celoplošně	m ²	3,00	3,00					165,00		495,00
		konst. na pož. 0,3713121111, směska dřevěný lepený izolací z dřevní na 40 mm										
140	637141124	konst. na pož. 0,3713121111, směska dřevěný lepený izolací z dřevní na 40 mm	m ²	3,15	3,15					133,00		118,95
		konst. na pož. 0,3713121111, směska dřevěný lepený izolací z dřevní na 40 mm										
141	998713202	Presun hmot procentní pro izolace tepelné v objektech v do 12 m	%	2,50	2,50				376,97	949,92	426,77	1.066,94
		konst. na pož. 0,3713121111, směska dřevěný lepený izolací z dřevní na 40 mm										
142	762	Konstrukce tesarské	m ²	0,982	0,982				3.000,00	-157.173,25		208.541,80
		Montáž a dodávka ochranného modulu k sádku										
143	762*1192	Montáž zavěrné nosové vzdělání stěny sádku 1500 mm	m ²	1,017	1,017				300,00	-485,40		
		rozmetlo										
144	762222131	zabudování sádkové podlahy	m ²	1,617	1,617				21.969,60	34.927,28		
		Spojovací prostředky pro montáž sádkové a zabudování										
145	762222200	Spojovací prostředky pro montáž sádkové a zabudování	m ³	0,32232	0,32232				3.700,00	-37,32		
		Spojovací prostředky pro montáž sádkové a zabudování										
147	762511173	Podlahové křiž. podkladové dřevěné sádky z desek OSB tl. 22 mm na sraz šroubovacích	m ²	-2,066	-2,066				370,70	70.561,15		
		2x12 mm na sraz šroubovacích										
148	762511176	Podlahové křiž. podkladové dřevěné sádky z desek OSB tl. 22 mm na sraz šroubovacích	m ²	9,31	9,31				471,00	-4.412,94		
		2x12 mm na sraz šroubovacích										
149	762521198	Podlahové křiž. podkladové dřevěné sádky z desek OSB tl. 22 mm na sraz šroubovacích	m ²	-86,33	-86,33				336,00	-3.889,90		
		2x12 mm na sraz šroubovacích										
150	605110213	Spojovací prostředky pro polepení dřevěných podlah a zaskytí keramik	m ²	1,358	1,358				16.200,00	-15.881,00		
		Spojovací prostředky pro polepení dřevěných podlah a zaskytí keramik										
151	762555001	Obložení stěn z desek OSB tl. 25 mm na sraz přibíjených	m ²	-117,4	-117,4				61,00	-6.330,60		
		Obložení stěn z desek OSB tl. 25 mm na sraz přibíjených										
152	7624310.R01	Podlahové konstrukce podkladové z dřevěných desek OSB tl. 25 mm na sraz přibíjených	m ²	2,43	2,43				430,00	1.044,90		
		Podlahové konstrukce podkladové z dřevěných desek OSB tl. 25 mm na sraz přibíjených										
153	762511284	OSB dvovrstevných lepených na pero a drážku 2x15 mm	m ²	242,25	242,25					750,00		181.687,50
		OSB dvovrstevných lepených na pero a drážku 2x15 mm										
154	762595001	Spojovací prostředky podlah a podkladových konstrukcí	m ²	242,25	242,25					54,00		13.081,50
		Spojovací prostředky podlah a podkladových konstrukcí										
155	998762202	Presun hmot procentní pro kce tesarské v objektech v do 12 m	%	6,5	6,5				1.475,80	9.592,70	1.958,14	12.727,90
		konst. na pož. 0,3713121111, směska dřevěný lepený izolací z dřevní na 40 mm										
156	763	Konstrukce suché výstavby								-882.477,25		1.330.880,99

156	763111314	m ²	-23,374	793,50	-18,517,27					
157	763111335	m ²	-89,849	828,56	-74,384,97					
158	763111417	m ²	-13,214	998,00	-13,170,95					
159	763111437	m ²	-85,481	1,120,51	-95,782,78					
160	763111717	m ²	-51,170	96,00	-2,779,23					
161	763111314	m ²	32,06	793,59	17,502,23					
162	763111335	m ²	-11,62	928,00	-26,178,56					
163	763114117	m ²	5,39	988,00	5,312,69					
164	763111437	m ²	29,59	1,023,51	30,269,46					
165	763112326	m ²	34,12	1,570,06	37,669,97					
166	763121411	m ²	-1,405	632,59	-1,093,66					
167	763121427	m ²	38,151	667,00	25,146,72					
168	763121511	m ²	75,967	557,59	42,313,62					
169	763121412	m ²	-719,13	899,50	-449,157,23					

Průčka z ocelových ocelových desek s posuvnou konstrukcí z
jednoduchých ocelových profilů UW, CW jednoduše
oprášena deskou standardní A tl. 12,5 mm, příčka tl. 50
mm, profil 75 x 11,60 mm, EI 30, Rw 47 dB,
Průčka ze sadrokartonových desek s posuvnou konstrukcí z
jednoduchých ocelových profilů UW, CW jednoduše,
oprášené deskou mikroprovanou H2 tl. 12,5 mm, příčka tl.
150 mm, profil 75 x 11,60 mm, E 30, Rw 47 dB,
Průčka ze sadrokartonových desek s posuvnou konstrukcí z
jednoduchých ocelových profilů UW, CW dvojitě opláštěná
deskami standardní A tl. 2 x 12,5 mm, EI 60, příčka tl. 50
mm, profil 100 x 11,100 mm, Rw 55 dB,
Průčka ze sadrokartonových desek s posuvnou konstrukcí z
jednoduchých ocelových profilů UW, CW dvojitě opláštěná
deskami mikroprovanými H2 tl. 2 x 12,5 mm, EI 60, příčka
tl. 150 mm, profil 700 x 11,400 mm, Rw 55 dB,
Průčka ze sadrokartonových desek s posuvnou konstrukcí a
stěnou u příček ze sadrokartonových desek základní
zaplátání nátěr

Průčka ze sadrokartonových desek s posuvnou konstrukcí z
jednoduchých ocelových profilů UW, CW, opláštěná deskou
standardní A tl. 12,5 mm, příčka tl. 100 mm,
Průčka ze sadrokartonových desek s posuvnou konstrukcí z
jednoduchých ocelových profilů UW, CW, opláštěná deskou
mikroprovanou H2 tl. 12,5 mm, příčka tl. 100 mm,
Průčka ze sadrokartonových desek s posuvnou konstrukcí z
jednoduchých ocelových profilů UW, CW dvojitě opláštěná
deskami standardní A tl. 2 x 12,5 mm, příčka tl. 150 mm,
Průčka ze sadrokartonových desek s posuvnou konstrukcí z
jednoduchých ocelových profilů UW, CW dvojitě opláštěná
deskami mikroprovanými H2 tl. 2 x 12,5 mm, příčka tl. 150
mm, profil 75 x 11,60 mm, EI 30, Rw 47 dB,
Průčka ze sadrokartonových desek s posuvnou konstrukcí z
jednoduchých ocelových profilů UW, CW, opláštěná
deskami mikroprovanými H2 tl. 2 x 12,5 mm, příčka tl. 150
mm, profil 75 x 11,60 mm, EI 30, Rw 47 dB,
Průčka ze sadrokartonových desek s posuvnou konstrukcí z
jednoduchých ocelových profilů UW, CW, opláštěná
deskami mikroprovanými H2 tl. 12,5 mm, bez Tl. tl. 16, stěna
tl. 82,5 mm, profil 50
Průčka ze sadrokartonových desek s posuvnou
konstrukcí z ocelových profilů CW, UD jednoduše opláštěná
deskou mikroprovanou H2 tl. 12,5 mm, bez Tl. tl. 16, stěna
tl. 82,5 mm, profil 50
Průčka ze sadrokartonových desek s posuvnou
konstrukcí z ocelových profilů CW, UD jednoduše opláštěná
deskou standardní A tl. 12,5 mm, bez Tl. EI 15
Průčka ze sadrokartonových desek s posuvnou
konstrukcí z ocelových profilů CW, UD jednoduše
oprášena deskou standardní A tl. 12,5 mm, Tl.: 169 mm

170	763131452,1	100m ²	-36,27	657,00	24 256,79					
171	763131714	m ²	746,5	46,39	34 333,00					
172	763131751	m ²	714	38,75	26 527,50					
73	283297105	m ²	-765,4	25,69	-22 580,25					
174	763114141	m ²	53,17		1 225,00					65 134,05
175	763114141R1	m ²	18,11		1 287,50					23 321,26

170 - 172 - Průmyslové ocelové konstrukce z ocelových profilů CW 100 jednoduše opláštěné deskou impregnovanými H2 tl. 12,5 mm, EI 60

170 - 172 - Průmyslové ocelové konstrukce z ocelových profilů CW 100 jednoduše opláštěné deskou impregnovanými H2 tl. 12,5 mm, EI 60

171 - 172 - Průmyslové ocelové konstrukce z ocelových profilů CW 100 jednoduše opláštěné deskou impregnovanými H2 tl. 12,5 mm, EI 60

173 - Průmyslové ocelové konstrukce z ocelových profilů CW 100 jednoduše opláštěné deskou impregnovanými H2 tl. 12,5 mm, EI 60

174 - Průmyslové ocelové konstrukce z ocelových profilů CW 100 jednoduše opláštěné deskou impregnovanými H2 tl. 12,5 mm, EI 60

175 - Průmyslové ocelové konstrukce z ocelových profilů CW 100 jednoduše opláštěné deskou impregnovanými H2 tl. 12,5 mm, EI 60

170 - 172 - Průmyslové ocelové konstrukce z ocelových profilů CW 100 jednoduše opláštěné deskou impregnovanými H2 tl. 12,5 mm, EI 60

171 - 172 - Průmyslové ocelové konstrukce z ocelových profilů CW 100 jednoduše opláštěné deskou impregnovanými H2 tl. 12,5 mm, EI 60

173 - Průmyslové ocelové konstrukce z ocelových profilů CW 100 jednoduše opláštěné deskou impregnovanými H2 tl. 12,5 mm, EI 60

174 - Průmyslové ocelové konstrukce z ocelových profilů CW 100 jednoduše opláštěné deskou impregnovanými H2 tl. 12,5 mm, EI 60

175 - Průmyslové ocelové konstrukce z ocelových profilů CW 100 jednoduše opláštěné deskou impregnovanými H2 tl. 12,5 mm, EI 60

176	763111430	<p>Příčka ze sádrokartonových desek s hliníkovou kordstruktúrou z jednoduchých ocelových profilů UW, CW dvojité opláštěná deskami impregnovanými H2 tl. 2 x 12,5 mm, EI 60, příčka tl. 100 mm, profil 50 Tl tl. 40 mm, Rw 51 dB</p> <p>W02 - SDK příčka v speciálním záření: 1 op. 1 NP (okrajová) + 2 NP (Keramický úklád.) Finální reparé. - Hluková penetrace. - Ověštění 2x impregnovaná sádrokartonová deska tl. 2x12,5 mm učená do prostoru se zvýšenou vlhkostí s požární odolností EI30 - Kovový svazek CW50 osová rozteč profily 50x5 mm - Tepelná izolace ze stavebních minerálních vláken objemová hmotnost 30 kg/m³ Soudržná tepelná vodivost 0,035 W/m K tl. 40 mm Ověštění 2x impregnovaná sádrokartonová deska tl. 2x12,5 mm učená do prostoru se zvýšenou vlhkostí s požární odolností EI30 - Hluková penetrace. - Finální reparé</p> <p>[1 7-1,225*1,23+1,95]*3,15, 40 6-1,9 7-2+0,7-1,97 1 NP [3 2+0,475]*3,212+0,7-1,97</p>	m ²	29,66								1 750,00	51 898,44
177	763111430R1	<p>SDK příčka tl. 100 mm profil CWUOW 50 - první strana: desky 2xH2 12,5, druhá strana: desky do běžných prostorů 2xH 12,5; Tl. 40 mm EI 60 Rw</p> <p>W01 - SDK příčka 1 pro - Keramický úklád. - Finální reparé - Hluková penetrace. Ověštění 2x impregnovaná sádrokartonová deska tl. 2x12,5 mm učená do prostoru se zvýšenou vlhkostí s požární odolností EI30 - Kovový svazek CW50 osová rozteč profily 50x5 mm - Tepelná izolace ze stavebních minerálních vláken objemová hmotnost 30 kg/m³ Soudržná tepelná vodivost 0,035 W/m K tl. 40 mm. Ověštění 2x sádrokartonová deska tl. 2x12,5 mm učená do běžných prostorů s požární odolností EI30. - Soudržná páska samolepící izolující: lepená při vztážení sadl. desek - Spárovací špála s ořezanými šrouby a pro jemné vrchní finální reparé</p> <p>[2,765+1,025+0,475]*3,15-0,87, 3-72+0,7-1,97 1 NP 2,25+3,212 0 7-1,97+1,7-3,212+0,87+0,97+2,215-2,51+0,7-1,97 2 NP [1,7-1,96]*2,42+0,7-1,97</p>	m ²	27,96								1 225,00	34 250,39
178	763111434	<p>Příčka ze sádrokartonových desek s hliníkovou kordstruktúrou z jednoduchých ocelových profilů UW, CW dvojité opláštěná deskami impregnovanými H2 tl. 2 x 12,5 mm, EI 60, příčka tl. 125 mm, profil 75 Tl tl. 60 mm, Rw 53 dB</p>	m ²	50,23								1 750,00	87 900,05

		<ul style="list-style-type: none"> - označen v poznámce - MW3 - SDK příčka v sociálním zázemí 1 NP 1 NP a 2 NP - keramický obklad - Flexobit lepidlo - Hrubobávné jasňanické - Opalštění 2x impregnovaná sadrokartonová deska tl. 2x12,5 mm určená do prostředí se zvýšenou vlhkostí s požární odolností EI30 - Keramický sádkový materiál CW450 osová roztlač profilů 625 mm - Tepelná izolace ze ztlouklých minerálních vláken objemová hmotnost 30 kg/m³, srovnávací lepečná vodivost 0,036 W/m K tl. 50 mm - Opalštění 2x impregnovaná sadrokartonová deska tl. 2x12,5 mm určená do prostředí se zvýšenou vlhkostí s požární odolností EI30 - Hrubobávné jasňanické - Flexobit lepidlo 			
	<ul style="list-style-type: none"> - 2,95 x 2,15 x 2 x 1,95 x 1,75 x 0,8 x 1,3 x 1,5 x 1,1 NP - 1 NP - 1,98 x 1,0 98 x 1,105 x 1,85 x 1,73 x 1,71 x 0,71 x 0,71 x 2 - 2 NP - 2,975 x 2,07 x 1,97 	50,27			
179.763111434R4	<ul style="list-style-type: none"> - PÍČKA ZE SADROKARTONOVÝCH DESEK S PÍČKOU KONSTRUKCI - z jednoduchých ocelových profilů UW, CW dvojitě opláštěná deskami impregnovanými H2 tl. 2 x 12,5 mm, EI 60, příčka tl. 125 mm, profil 75 Tl tl. 60 mm, Rw 53 dB - označen v poznámce 	11,07	m2	1 287,50	14 246,63
180.763111434R1	<ul style="list-style-type: none"> - PÍČKA ZE SADROKARTONOVÝCH DESEK S PÍČKOU KONSTRUKCI - z jednoduchých ocelových profilů UW, CW dvojitě opláštěná deskami impregnovanými H2 tl. 2 x 12,5 mm - jednostranně EI 60, příčka tl. 75 mm, profil 50 Tl tl. 50 mm - označen v poznámce 	11,07	m2	1 750,00	44 100,00
	<ul style="list-style-type: none"> - 2,95 x 2,15 x 2 x 1,95 x 1,75 x 0,8 x 1,3 x 1,5 x 1,1 NP - 1 NP - 1,98 x 1,0 98 x 1,105 x 1,85 x 1,73 x 1,71 x 0,71 x 0,71 x 2 - 2 NP - 2,975 x 2,07 x 1,97 	26,20			26,20

181 763111434R1	<p>Průčka ze sádrokartonových desek s nosnou konstrukcí z jednoduchých ocelových profilů UW, CW dvojité opláštěné deskami impregnovanými H2 tl. 2 x 12,5 mm, EI 60, průčka tl. 125 mm, profil 75 Tl tl. 60 mm, Rw 53 dB</p> <p>rozměry v půdoryse:</p> <ul style="list-style-type: none"> - SOK průčka 1 mP - Kvalitativně: základ - Flebitální izolace: - Hluková izolace: <p>Opáštění: 2x impregnovaná sádrokartonová deska tl. 2x12,5 mm ušlechť. ok prostoru se zvýšenou vlhkostí s požárním odolností EI30.</p> <p>- Kvalitativně: profil CW75 osová rozteč profilů 525 mm</p> <p>Technická volba: ze střešních materiálů: ušlechť. objemová hmotnost 30 kg/m³</p> <p>konstrukce tepelné izolace tl. 0,038 W/m K tl. 60 mm.</p> <p>Opáštění 2x sádrokartonová deska tl. 2x12,5 mm ušlechť. ok ušlechť. izolací, s požární odolností EI30.</p> <p>Skleletování páska: samolepicí sklolaminát tkanina, pro vyztužení spod. desek.</p> <p>Sádrokart. lami. k přímému stropu a pro jemné vrchní finish.</p>	m2	56,53	1 287,50	72 788,80
182 763111434R2	<p>Průčka ze sádrokartonových desek s nosnou konstrukcí z jednoduchých ocelových profilů UW, CW dvojité opláštěné deskami impregnovanými A tl. 2 x 12,5 mm, EI 30, průčka tl. 125 mm, profil 75 Tl tl. 60 mm, Rw 53 dB</p> <p>rozměry v půdoryse:</p> <ul style="list-style-type: none"> - SOK průčka 1 mP - Kvalitativně: základ - Flebitální izolace: - Hluková izolace: <p>Opáštění: 2x impregnovaná sádrokartonová deska tl. 2x12,5 mm ušlechť. ok prostoru se zvýšenou vlhkostí s požárním odolností EI30.</p> <p>- Kvalitativně: profil CW75 osová rozteč profilů 525 mm</p> <p>Technická volba: ze střešních materiálů: ušlechť. objemová hmotnost 30 kg/m³</p> <p>konstrukce tepelné izolace tl. 0,038 W/m K tl. 60 mm.</p> <p>Opáštění 2x sádrokartonová deska tl. 2x12,5 mm ušlechť. ok ušlechť. izolací, s požární odolností EI30.</p> <p>Skleletování páska: samolepicí sklolaminát tkanina, pro vyztužení spod. desek.</p> <p>Sádrokart. lami. k přímému stropu a pro jemné vrchní finish.</p>	m2	34,50	1 225,00	42 257,60
183 763111434R3	<p>Průčka ze sádrokartonových desek s nosnou konstrukcí z jednoduchých ocelových profilů UW, CW dvojité opláštěné deskami impregnovanými H2 tl. 2 x 12,5 mm, EI 60, průčka tl. 125 mm, profil 75 Tl tl. 60 mm, Rw 53 dB</p> <p>rozměry v půdoryse:</p> <ul style="list-style-type: none"> - SOK průčka 1 mP - Kvalitativně: základ - Flebitální izolace: - Hluková izolace: <p>Opáštění: 2x impregnovaná sádrokartonová deska tl. 2x12,5 mm ušlechť. ok prostoru se zvýšenou vlhkostí s požárním odolností EI30.</p> <p>- Kvalitativně: profil CW75 osová rozteč profilů 525 mm</p> <p>Technická volba: ze střešních materiálů: ušlechť. objemová hmotnost 30 kg/m³</p> <p>konstrukce tepelné izolace tl. 0,038 W/m K tl. 60 mm.</p> <p>Opáštění 2x sádrokartonová deska tl. 2x12,5 mm ušlechť. ok ušlechť. izolací, s požární odolností EI30.</p> <p>Skleletování páska: samolepicí sklolaminát tkanina, pro vyztužení spod. desek.</p> <p>Sádrokart. lami. k přímému stropu a pro jemné vrchní finish.</p>	m2	7,05	1 287,50	9 077,31

	<p>Konstrukce stěny</p> <p>W10 - SDK přičle 1 NP - Keramický obklad, - Flexiblní izolace, - Hloubková penetrace - Hydroizolační zvlákna - Opětlm 2x impregnovaný sádrokartonová deska tl. 2x12 a mm učená do prostoru se zvýšenou vlhkostí s požární odolností EI30 - Kovaný svislý profil CW75 s dvai rozteží 625 mm Terminál zuzmae ze zhužením emisílních vláken opevnova tloušťkou 30 kg/m², modulární tepelné vodivost 0,038 W/m.K tl. 80 mm - Opětlm 2x sádrokartonová deska tl. 2x12,5 mm učená do užijich mustrón s roduar odolností EI30 - Skloterlní páska sádropeci sádrovální tlakova, prn vyztužení vnítrní desek. - Sázovací imer k pótřvlním sruubú a úvojerní vnítrní frnící. 1 NP</p>							
184 763121467	<p>11.195113.212</p> <p>Stěna přesazena ze sádrokartonových desek s nosnou konstrukcí z ocelových profilů CW, UW dvojitě opláštěná deskami impregnovanými H2 tl. 2 x 12,5 mm, TI tl. 80 mm, EI 30 stěna tl. 125 mm, profil 100</p> <p>Faznírnka k potěže W09 - SDK přičle 1 NP - Sávkací páska - Kovaný svislý profil CW750 osoví rozteží 625 mm, - Tepelná izolace z minerálních vláken opevnova tloušťkou 30 kg/m² sádkrtol - Opětlm 2x impregnovaný sádrokartonová deska tl. 2x12,5 mm učená do prostoru se zvýšenou vlhkostí s požární odolností EI30 Hydroizolační páska - Penetrace hloubková - Výroba skotních lepiva 1 NP</p>	7,98	1 000,00	7,28			7 280,00	
185 7631214R01	<p>2.872,6</p> <p>stěna přesazena ze sádrokartonových desek s nosnou konstrukcí z ocelových profilů CW, UW dvojitě opláštěná deskami impregnovanými H2 tl. 2 x 12,5 mm, TI tl. 50 mm 45 kg/m³, EI 30 stěna tl. 75 mm, profil 50</p> <p>W06 - SDK přičle 1 NP a 2 NP - Kovaný svislý profil CW50 osoví rozteží 625 mm, - Opětlm 2x impregnovaný sádrokartonová deska tl. 2x12,5 mm učená do prostoru se zvýšenou vlhkostí s požární odolností EI30. - Hloubková penetrace - Flexiblní izolace, - Keramický obklad</p>	7,28		23,00			1 562,50	35 940,16
	<p>11.2310.06*1.05*20.1613.15</p> <p>2 NP</p> <p>11.26*1.01.2.8512.02</p> <p>Stěna přesazena ze sádrokartonových desek s nosnou konstrukcí z ocelových profilů CW, UW dvojitě opláštěná deskami impregnovanými H2 tl. 2 x 12,5 mm, bez TI, EI 30 stěna tl. 250 mm, profil 50</p>	22,89		9,37			1 000,00	9 371,25

	<p>MK1 - SDK oškle + FP</p> <ul style="list-style-type: none"> Kovový nosný profil CW50 rovná rovněž profilu 625 mm. Opláštění ze sadrokartonové desky tl. 2x12,5 mm, vrána ze dvou stran, s ocelovou optikou 5/30 Sklepní desky samolepící s vodotěsněním kábelů, při vytváření soubor desek Spárovací hmota v otevíracích trouhách a olovo-keramická izolace Levný profilovaný dřevěný lamelový systém s příslušnými detaily 				
187 7631214R03	<p>(2,375*6,310 31)*2,15 Stěna předszazená ze sadrokartonových desek s nosnou konstrukcí z ocelových profilů CW, U+W dvojité opláštění deskami protipožárními impregnovanými DFH2 tl. 2 x 12,5 mm, bez TI, EI 45 stěna tl. 200 mm, profil 50</p> <p>M22 - SDK opláštění, opatření 3 NP</p> <ul style="list-style-type: none"> Kovový nosný profil CW50 rovná rovněž profilu 625 mm. Opláštění ze sadrokartonové desky tl. 2x12,5 mm, vrána ze dvou stran, s ocelovou optikou 5/30 Levný profilovaný dřevěný lamelový systém s příslušnými detaily Výsoka flexibilita řešení Keramický zdivák 	m2	15,67	1 100,00	17 242,02
188 7631214R04	<p>(2,06*2,81*3,212 Opláštění keramika ze sadrokartonových desek s nosnou konstrukcí z ocelových profilů CW, U+W dvojité opláštění deskami protipožárními RF tl. 2 x 12,5 mm, bez TI, EI 45 stěna tl. 200 mm, profil 50</p> <p>M23 - SDK opláštění keramika</p> <ul style="list-style-type: none"> Kovový nosný profil CW50. Opláštění ze sadrokartonové desky 2x12,5 mm (DF). Sklepní desky samolepící s vodotěsněním kábelů, při vytváření soubor desek. Spárovací hmota v otevíracích trouhách a olovo-keramická izolace Levný profilovaný dřevěný lamelový systém s příslušnými detaily 	m2	3,73	1 062,50	3 963,47
189 763121714	<p>(0,35*3,3*212 14,05 10,38*10,372,42 Stěna předszazená ze sadrokartonových desek opatření konstrukce a práce na předszazených stěnách ze sadrokartonových desek základní penetrace nátěr</p>		3,73	35,00	472,68
189 763121714	<p>(45,955 10,6*170 59,06 FDV1 - Půdinja ze sadrokartonových desek zavesená opěrní konstrukce z ocelových profilů CD, UD jednoduché opláštění deskou standardní A, tl. 12,5 mm, TI tl. 50 mm</p>		13,51		
190 76313141R	<p>(1,27*1,28*1,91*1,94*1,35*1,10*1,102 86 9-64, 33+42, 36+4, 35+2,17+3,15+4,71+4,35 FDV1 - Půdinja ze sadrokartonových desek zavesená opěrní konstrukce z ocelových profilů CD, UD jednoduché opláštění deskou standardní A, tl. 12,5 mm, TI tl. 50 mm</p> <p>Zrušení: nové prohlídka s pozemkovou příslušenou úpravou, kdybych do nového přízemí bylo vloženo, rozteč max. 1000mm</p> <ul style="list-style-type: none"> - rám nosných a montážních profilů CD 80x21 mm, oba strany, sou omláštěny v jedné rovině, rozteč max. 202 mm - DC oblouk šlunová drážka ke skříňám o šířce cca 50 mm - sope desek vytvořitě hloubku a záměření - parolám 15ve - po omláštění A.D nebude realizováno skříňová drážka 	m2	202,66	731,50	148 238,4B

196	76313145R2	HJUB - Podhled ze sadrokartonových desek závesena spodní konstrukce z ocelových profilů CD UD jednoduše opláštěná deskou impregnovanou H2, tl. 15 mm, TI tl. 50	m2	13,37					900,00	12 033,00
		zrušování prvky ochrany a pozinkování povrchovou úpravou - nátěr max 750 mm - nátěr nosných a montážních dílů CD 50x27 mm, oba profily jsou umístěny v jedné rovině, rozteč má 600 mm 0,33*13,37*0,95*0,35*0,17*0,15*0,15*0,21* 2,48*1,68*1,37*1,69*2,47*1,05*1,62*0,91		13,37						
197	763131R01	Uprava stropního podhledu PD03 vc. úpravy nosné konstrukce - zajištění prosvětlení místnosti stropními světly	kpl	3,00					10 625,00	31 875,00
198	763131R02	SDK kastlík 200x850 mm - opláštění l stropních profilů	m	24,30					875,00	21 262,50
		1,31*2,3*1,6 1,32*2,2 1,31*2,1*1,35*2*4,3		24,30						
199	76313176.R01	Příplatek k SDK podhledu za plochu do 5 m2 jednotlivé	m2	84,42					125,00	10 562,50
		0,48*1,68*1,37*1,69*2,47*1,05*1,62*0,91 1,10* 4,93*3,46*2,17*4,35*14,39*3,51*1913,39*1,69*1,93*3,79*1,94*1,33*0,58*4,22*4,3*2,95 2,10* 1,75*1,45*3,22		84,42						
200	763131714	Podhled ze sadrokartonových desek ostatní práce a konstrukce na podhledech ze sadrokartonových desek základní penetrační nátěr	m2	845,30					35,00	29 585,47
201	998763201	Přesun tlínů pro dřevostavby stanoveny procentní sazbou (%) z ceny vodotěrná dopravní vzdálenost do 50 m v objektech výšky přes 6 do 12 m	%	8,4			76,33*2,2		12 277,50	103 131,00
781		Dokončovací práce - obklady						0,00		72 584,23
202	781741120	Montáž obkladů vnějších stěn z obkladaček hutných nebo polohutných kladených do malty přes 25 do 35 ks/m2	m2	15,6					2 280,00	35 495,04
		82,107 Znova PD - změna rozsahu 0,51*2*2,24*8,56*0,325*10,76*1,61*1,375*2,32*2*1*1,68*(1,49*1,89) deskař nákladová, tměly kámen tl. 35mm 15,57*1,1		15,57						
203	563821659	Přesun hmot procentní pro obklady keramická v objektech v do 12 m	m2	17,13					1 937,00	33 476,00
				17,13						
204	998781202		%	5,7					686,70	3 914,19
783		Dokončovací práce - nátěry								74 349,82
205	783306805	Ostranění nátěru ze zámečnických konstrukcí opálením	m2	17,28				0,00	250,00	4 320,72
		0,466*3,91*2*0,366*1,7*2*0,466*2,7*2*0,366*2,32		17,28						
206	783301313	Očmaštění zámečnických konstrukcí ředidlovým odmašťovačem	m2	17,28					75,00	1 296,21
207	783314201	Základní antikorozní jednosložný syntetický standardní nátěr zámečnických konstrukcí	m2	34,57					270,00	9 332,75
		základní nátěr jednosložný - 0,14*0,14*0,08*2*17,28		34,57						
208	783334201	Základní antikorozní jednosložný epoxidový nátěr zámečnických konstrukcí	m2	73,79					270,00	19 923,03
		reflexní systém - izolace konstrukce "breast" 01 045*32,744		73,79						

ZMĚNOVÝ LIST

Revitalizace objektu U Hrušky

č. SoD obj.	DIL.35.03/005579/2018	číslo ZL:
č. SoD zhot.	12-IMHMP-U HRUŠKY/18	14
objednatel:	Hlavní město Praha - Magistrát hlavního města Prahy. IČ: 00064581	
zhotovitel:	Avers, spol. s r. o., IČ. 41180840	

název ZL: Plochá střecha

předmět změny (GD):

Nad prostory fitness sálu a schodiště byl při bouracích pracích objeven stávající strop z PZD desek. Bylo tedy rozhodnuto, že původně uvažovaná střešní konstrukce nebude v této části objektu realizována a bude nahrazena touto stávající konstrukcí, na kterou bude provedena střešní povlaková krytina viz skladba ST03.

zdůvodnění nezbytnosti změny (požadavek uživatele, objednatele, technické důvody) (TDI):

Byla provedena optimalizace skladby střešní konstrukce na základě skutečností na stavbě a využití stávající nosné konstrukce střechy z PZD desek.

zdůvodnění příčin event.nepředvídatelnosti změny (GP):

Změna střešních skladeb nad fitness sálem, skladem náčiní a schodištěm do 2.NP vychází ze skutečností zjištěných v průběhu stavebních prací, které nemohl původní projekt předpokládat.

zdůvodnění nemožnosti oddělení prací a samostatného zadání:

Jedná se o bezprostřední souvislost a návaznost na prováděné práce rekonstrukce, tyto činnosti nelze oddělit do samostatného zadání.

vliv na cenu díla:	ANO	rozpočet:	v příloze ZL	méněpráce ANO
		cena:	bez DPH -281 965 Kč	
vliv na cenu díla:	ANO	rozpočet:	v příloze ZL	vícepráce ANO
		cena:	bez DPH 284 327 Kč	
celková bilance				2 363
VRN (5,799 % - poměr ze základní SoD)				137
CELKEM				2 500 Kč

vliv na termín dokončení: ANO

jiné vlivy (na změnu PD apod.): NE

přílohy : 1. Položkový rozpočet
2. Nová projektová dokumentace - skladba střechy ST03
3. Neobsazeno

podpis zhotovitele: stavbyvedoucí Datum _____

vyjádření projektanta : autorský dozor Datum _____

vyjádření TDS : technický dozor stavby Datum _____

ZMĚNOVÝ LIST

Revitalizace objektu U Hrušky

č. SoD obj.	DIL/35/03/005579/2018	číslo ZL:
č. SoD zhot.	12-IMHMP-U HRUŠKY/18	15
objednatel:	Hlavní město Praha - Magistrát hlavního města Prahy, IČ: 00064581	
zhotovitel:	Avers, spol. s r. o., IČ: 41190840	

název ZL: **Změny výplní otvorů**

předmět změny (GD):
Úpravy a změny vnitřních výplní otvorů (interiérových dveří), především změna povrchového materiálu z CPL na HPL, provedení většiny dveří s obložkovou zárubní, změny počtu kusů a rozměrů dveří s ohledem na změnu dispozic objektu, úpravy v dodávce a montáži hliníkových oken a dveří. Změna dřevěných vnitřních parapetů na plastové, změna vnějších pozinkových praporetů za hliníkové.

zdůvodnění nezbytnosti změny (požadavek uživatele, objednatele, technické důvody) (TDI):

Změny vyplývají ze stavebních úprav vzniklých zjištěným stavem na stavbě, nebo z dopřesnění projektové dokumentace.

zdůvodnění příčin event.nepředviditelnosti změny (GP):

Změny vyplývají ze stavebních úprav vzniklých zjištěným stavem na stavbě, nebo z dopřesnění projektové dokumentace

zdůvodnění nemožnosti oddělení prací a samostatného zadání:
Jedná se o bezprostřední souvislost a návaznost na prováděné práce rekonstrukce, tyto činnosti nelze oddělit do samostatného zadání.

vliv na cenu díla:	ANO	rozpočet:	v příloze ZL	méněpráce ANO
		cena:	bez DPH	-891 917 Kč
vliv na cenu díla:	ANO	rozpočet:	v příloze ZL	vícepráce ANO
		cena:	bez DPH	1 729 147 Kč
celková bilance				837 229
VRN (5,799 % - poměr ze základní SoD)				48 551
CELKEM				885 780 Kč

vliv na termín dokončení: ANO

jiné vlivy (na změnu PD apod.): NE

přílohy :

1. Položkový rozpočet
2. Nová projektová dokumentace - tabulky výplní otvorů
3. Neobsazeno

podpis zhotovitele:	stavbyvedoucí	Datum _____
vyjádření projektanta :	autorský dozor	Datum _____
vyjádření TDS :	technický dozor stavby	Datum _____

									méněpráce	vicepráce
6										
1	64294244	Upravy povrchů, podlahy a osazování výplní Leštění a údržba dveří nebo jinou kovovou ovládnutím osazování nebo z úhelníků bez dveřních křidel na ovládnutím osazování špičkovými LP 2,5 m ²	kus	-12,000	-0,103			850,00	-35 469,25	
2	56331136	Zaruběn okonových pro běžné zední zárubně oválné 110 800 LP	kus	-1,000	-0,011			940,00		
3	56331136	Zaruběn okonových pro běžné zední zárubně protě 110 790 LP	kus	-1,000	-0,011			953,00		
4	555314236	Zaruběn okonových 800 700	kus	1,000	-0,030			1 500,00		
5	555311776	Zaruběn okonových pro běžné zední zárubně oválné 110 800 LP	kus	3,000	0,034			966,00	2 898,00	
6	555311751	Zaruběn okonových pro běžné zední zárubně oválné 110 760 LP	kus	-4,000	-0,044			952,00	-3 812,00	
7	541941611	Upravení jedné kapsy dveří jedno dveří křídlo střežné špičky 20 110 mm	kus	-2,000	-0,107			1 000,00	2 000,00	
8	56331110	polozbo stavěbní postavený dveří jádrový oválné 800 mm standardní rozměr	kus	1,000	-0,037			8 178,75		
9	56331110	polozbo stavěbní postavený dveří jedno dveří oválné 800 mm standardní rozměr	kus	-1,000	-0,043			8 987,50	-8 987,50	
888		Přesun hmot Přesun hmot pro opravy zední dveřní výplně a služby s nesnou světlou křídla zední z špičky levé nebo střežné vodovodní dopravní vzdálenost do 100 m pro hloučkové výšky přes 6 do 12 m	t	0,49				849,00	416,84	
									-266,64	0,00
764		Konstrukce klempířské Oprava: parapetu z pozinkovaného plechu s uzavřenou stavou rovných mechanicky konveně bez rohu 15 330 mm K13 - Oplechování parapetu z pozinkovaného plechu s povrchovou úpravou rovných 15 295 mm, kompletní provedení vč. všech kotev, a pam kci a prvků včetně v potěže - do 2000 x 600 mm, výš 1 vč. krytek a montáže	m						-25 716,29	61 605,10
11	764116034		m	51,515				480,00	24 727,20	
12	764216644		m	42,93						1 379,82
13	598764202	Přesun hmot pro konstrukce klempířské stanovený procentní sazbou (%) z ceny vodovodní dopravní vzdálenost do 50 m v objektech výšky přes 6 do 12 m	%	4				247,27	-993,09	592,36
766		Konstrukce truhlářské Mонтаж дверного блока сдвижной или распашной оконных со створеové zárubně povrchové úpravy jednokřídlových, šířky do 800 mm Mонтаж дверного блока сдвижной или распашной блока сдвижной, kompletní provedení, 200 110 dvě dveří oválné 800 700 oválné LP1 oválné 800 oválné 800 700, kompletní provedení, 200 110	kus						-691 660,93	559 243,16
14	766000001		kus	10				366,00	3 660,00	
15	766-D27		kus	1				1 500,00	-1 500,00	
16	766-D28		kus	-3				4 226,25	12 678,75	
17	76660171	otevříváky do obložkové zárubně povrchové úpravy jednokřídlových, šířky do 800 mm	kus	6					1 380,00	6 900,00

18	766-D24	Dřevěné dveře pině 800/1970, povrch CPL lamino, dekor ořeš. vč. kování, kompletní provedení, ozn. D24	kus	3					6 433,00	19 299,00
19	766-D27	Dřevěné dveře ořeš. 800/1970, povrch CPL lamino, dekor ořeš. vč. kování, kompletní provedení, ozn. D27	kus	4				7 371,50		
20	766-D12	Dřevěné dveře pině 900/1970, povrch CPL lamino, dekor ořeš. vč. kování, kompletní provedení, ozn. D12	kus	1				7 371,50		
21	766-D14	Dřevěné dveře ořeš. 800/1970, povrch CPL lamino, dekor ořeš. vč. kování, kompletní provedení, ozn. D14	kus	1				7 371,50		
22	766-D17	Dřevěné dveře ořeš. 800/1970, povrch CPL lamino, dekor ořeš. vč. kování, kompletní provedení, ozn. D17	kus	1				7 782,50		
23	766-D23	Dřevěné dveře pině 900/1970, povrch CPL lamino, dekor ořeš. vč. kování, kompletní provedení, ozn. D23	kus	2				7 371,50		
24	766880172	Montáž dveřních křidel dřevěných nebo plastových otevíracích do obložkové zárubně povrchově upravených jednokřídlových, šířky přes 800 mm	kus	1					1 380,00	1 380,00
25	766-D29	Dřevěné dveře 173 šim 900/1970, povrch CPL lamino, dekor ořeš. vč. kování, kompaktní provedení, ozn. D29	kus	1				9 196,50		
26	766880174	Montáž dveřních křidel dřevěných třebas plastových otevíracích do obložkové zárubně povrchově upravených dvoukřídlových, šířky přes 1450 mm	kus	1				2 990,00		
27	766-D18	Dřevěné dveře 200 šim 800/1970, povrch CPL lamino, dekor ořeš. vč. kování, kompletní provedení, ozn. D18-v	kus	1				29 965,50		
28	766880352	Montáž dveřních křidel dřevěných nebo plastových pas. úvnen dveří do kolejů na sáhu jednokřídlových, průchozí šířky přes 800 do 1200 mm	kus	3				2 330,00		
29	766-D34-D01	Dřevěné dveře pině 1000/2320, povrch CPL lamino, dekor ořeš. vč. kování, kompletní provedení, ozn. D34	kus	1				13 885,00		
30	766-D35-D01	Dřevěné dveře pině 1100/2300, povrch CPL lamino, dekor ořeš. vč. kování, kompletní provedení, ozn. D35	kus	1				17 296,00		
31	766-D36	Dřevěné dveře pině 1100/1970, povrch CPL lamino, dekor ořeš. vč. kování, kompaktní provedení, ozn. D36	kus	1				16 771,50		
32	81102-D501	Kování hrobové pro dveře pasované na sáhu do 2000 mm s 125-145-165-180	kus	3				2 825,00		
33	766880351	Montáž osových dveřních křidel průchozí šířky do 3000 mm do kolejů na sáhu	kus	1				3 675,00		
34	766-D40-D01	Dřevěné dveře pině 1700/2320, povrch CPL lamino, dekor ořeš. vč. kování, kompletní provedení, ozn. D40	kus	1				137 780,00		
35	81102-D502	Kování hrobové pro dveře pasované na sáhu do 2000 mm do kolejů na sáhu	kus	1				19 920,00		
36	766880362	Montáž dveřních křidel dřevěných nebo plastových posuvných dvo? do kolejů na sáhu, dvukřídlových průchozí šířky přes 3000 do 4900 mm	kus	1				5 175,00		
37	766-D41-D01	Dřevěné dveře pině 1700/2320, povrch CPL lamino, dekor ořeš. vč. kování, kompletní provedení, ozn. D41	kus	1				136 057,00		
38	81102-D501	Kování hrobové pro dveře pasované na sáhu do 2000 mm do kolejů na sáhu	kus	1				16 170,00		
39	81102-D41	h - 17 cm dub, buk	kus	3				2 476,00		
40	611622580	šif. 6 - 17 cm, dub, buk	kus	5					5 175,00	25 875,00

41	7666602121	kovová záclona: drevený, pasový, rudo z arnia obložkovitá, pr. dveře dvojkřídlé tloušťky slavy an. 170 mm.	ks	2			1 725,00	3 450,00	
42	611902740	zábrusň obložková dvo. dveře šedobílé 125,125x197 cm, H	ks	2			7 170,00	14 340,00	
43	7666602411	obložkových vstupních dveří, dřevěných, rudo z arnia tloušťky slavy do 170 mm	ks	2			1 725,00	3 450,00	
44	611022500	obložkových vstupních dveří, dřevěných, rudo z arnia tloušťky slavy do 170 mm	ks	2			8 155,00	16 310,00	
45	766660R01	Příplatek za změnu povrchové úpravy - dveře jednokřídlé	ks	36,00				3 275,00	117 900,00
46	766660R02	Příplatek za změnu povrchové úpravy - dveře dvojkřídlé	ks	5,00				6 250,00	31 250,00
47	766601	Vnitřní dřevěný zábrusň	m	8,00			1 150,00	9 200,00	
		šedobílé 215x5							
		kové 42,86		0,66					
48	76666025R	D34 - MFD - Dveře vnitřní 800x1970mm, kompletní provedení vč. povrchu, kování, zárubně a všech doplňků a detailů - dle popisu v pd (viz tab. dveří a tz)	ks	1,00				17 875,00	17 875,00
49	76666026R	D35 - MFD - Dveře vnitřní 800x1970mm, kompletní provedení vč. povrchu, kování, zárubně a všech doplňků a detailů - dle popisu v pd (viz tab. dveří a tz)	ks	1,00				17 875,00	17 875,00
50	76666027R	D41 - MFD - Dveře vnitřní 700x1970mm, kompletní provedení vč. povrchu, kování, zárubně a všech doplňků a detailů - dle popisu v pd (viz tab. dveří a tz)	ks	1,00				19 262,50	19 262,50
51	76666031R	D42 - MFD - Dveře vnitřní 700x1970mm, kompletní provedení vč. povrchu, kování, zárubně a všech doplňků a detailů - dle popisu v pd (viz tab. dveří a tz)	ks	1,00				18 750,00	18 750,00
52	76666032R	D44 - MFD - Dveře vnitřní 700x1970mm, kompletní provedení vč. povrchu, kování, zárubně a všech doplňků a detailů - dle popisu v pd (viz tab. dveří a tz)	ks	3,00				18 750,00	56 250,00
53	76666033R	D45 - MFD - Dveře vnitřní 800x1970mm, kompletní provedení vč. povrchu, kování, zárubně a všech doplňků a detailů - dle popisu v pd (viz tab. dveří a tz)	ks	1,00				18 750,00	18 750,00
54	76666034R	D46 - MFD - Dveře vnitřní 1800x1970mm s nadsvislákem, kompletní provedení vč. povrchu, kování, zárubně a všech doplňků a detailů - dle popisu v pd (viz tab. dveří a tz)	ks	1,00				17 875,00	17 875,00
55	76666040R	D47 - MFD - Dveře vnitřní 800x1970mm, s pozatřími otvorostmi, kompletní provedení vč. povrchu, kování, zárubně a všech doplňků a detailů - dle popisu v pd (viz tab. dveří a tz)	ks	1,00				41 982,50	41 982,50
56	76666041R	D48 - MFD - Dveře vnitřní 1200x2400mm, kompletní provedení vč. povrchu, kování, zárubně a všech doplňků a detailů - dle popisu v pd (viz tab. dveří a tz)	ks	1,00				26 168,75	26 168,75
57	76666042R	D49 - MFD - Dveře vnitřní 800x1970mm, kompletní provedení vč. povrchu, kování, zárubně a všech doplňků a detailů - dle popisu v pd (viz tab. dveří a tz)	ks	1,00				41 861,25	41 861,25
58	76666043R	D41 - MFD - Sanitární příčka s posuvnými dveřmi	ks	1,00				17 656,25	17 656,25
59	76666090R	Průsuvná mříž pro konstrukce truhlářské sloužící pro větrání	ks	1				48 480,00	48 480,00
60	998766202	sazbou (%) z ceny vodorovná dopravní vzdálenost do 50 m v objektech výšky přes 6 do 12 m	%	2,54			6 745,37	17 133,23	13 852,91

767	Konstrukce zámečnické										1 108 298,35
61	767620125	Montáž oken závěsných z hliníkových nebo ocelových profilů otevíravých nebo výklonných do zdíva, plochy do 0,6 m ²	m ²	-11,5000					948,75	-474,38	
62	767 006	Hliníkové 2-kr okno 1300x2100 izolace 3-5mm vč kování, kompletní konstrukce, ozn. O25	kus	2,0					7 900,05	-15 919,12	
63	767620126	Montáž oken závěsných z hliníkových nebo ocelových profilů otevíravých nebo výklonných do zdíva, plochy přes 0,6 do 1,5 m ²	m ²	-9,1110					448,75	- 849,08	
64	767-013	Hliníkové 2-kr okno 1300x2100, izolace 3-5mm, vč kování	kus	3,0					32 067,90	64 735,80	
65	767-016	Hliníkový 1-kr okno 1300x2100, výhled 3-5mm vč kování, kompletní konstrukce, ozn. O13	kus	2,0					14 553,45	-32 067,90	
66	767-017	Hliníkové 1-kr okno 1300x2100, izolace 3-5mm, vč kování, kompletní konstrukce, ozn. O17	kus	1,0					12 654,75	18 854,25	
67	767620127	Montáž oken závěsných z hliníkových nebo ocelových profilů otevíravých nebo výklonných do zdíva, plochy přes 1,5 do 2,5 m ²	m ²	1,560						1 013,15	1 580,51
68	767-014	Hliníkové 2-kr okno 1300x2100, izolace 3-5mm, vč kování, kompletní konstrukce, ozn. O14	kus	1,0						33 885,90	33 885,90
69	767620128	Montáž oken závěsných z hliníkových nebo ocelových profilů otevíravých nebo výklonných do zdíva, plochy přes 2,5 m ²	m ²	18,5						1 056,85	19 496,89
70	767620159	O25 - 1300 - Okno hliníkové vč kování, izolace 3-5mm, kompletní provedení vč všech detailů - dle popisu v pd list tab. okna a lz)	ks	1,00						56 271,12	56 271,12
71	767620184	O17 - 1300 - Okno hliníkové vč kování, izolace 3-5mm, kompletní provedení vč všech detailů - dle popisu v pd list tab. okna a lz)	ks	1,00						68 387,50	68 387,50
72	767620216	O27 - 1300 - Okno hliníkové vč kování, izolace 3-5mm, kompletní provedení vč všech detailů - dle popisu v pd list tab. okna a lz)	ks	2,00						59 992,50	119 985,00
73	767620319	O27 - 1300 - Okno hliníkové vč kování, izolace 3-5mm, kompletní provedení vč všech detailů - dle popisu v pd list tab. okna a lz)	ks	1,00						177 317,50	177 317,50
74	767620328	O27 - 1300 - Okno hliníkové vč kování, izolace 3-5mm, kompletní provedení vč všech detailů - dle popisu v pd list tab. okna a lz)	ks	1,00						43 430,00	43 430,00
75	76762033R	1000x1000 mm, s nástavcem pro montáž do skla by ploché střechy, kompletní provedení vč. všech detailů - dle popisu v pd list tab. okna a lz)	kus	3,0						52 633,75	157 901,25
76	76764022:	Montáž dveří ocelových vchodových dvoukřídlových bez nadsvětliku	ks	1,0						7 500,00	7 500,00
77	76772014R	Kompletní provedení vč. všech detailů - dle popisu v pd list tab. dveří a lz)	ks	1,00						163 766,25	163 766,25
78	767640111	Montáž dveří ocelových vchodových jednokřídlových bez nadsvětliku	kus	1,0						2 916,40	2 916,40
79	76772026R	Kompletní provedení vč. všech detailů - dle popisu v pd list tab. dveří a lz)	ks	1,00						142 070,00	142 070,00

ZMĚNOVÝ LIST

Revitalizace objektu U Hrušky

č. SoD obj.:	DIL/35/03/005579/2018	číslo ZL:
č. SoD zhot.:	12-MMHP-U HRUŠKY/18	16
objednatel:	Hlavní město Praha - Magistrát hlavního města Prahy, IČ: 00084581	
zhotovitel:	Avers, spol. s r. o., IČ: 41190840	

název ZL: **Změny truhlářských a zámečnických konstrukcí**

předmět změny (GD):
Nová dřevěná dělicí konstrukce, změna konstrukce rampy, úpravy zámečnických prvků (schodišťová madla a zábradlí)

zdůvodnění nezbytnosti změny (požadavek uživatele, objednatele, technické důvody) (TDI):
Na základě úpravy nosných konstrukcí na stavbě došlo k doplnění prostoru nad schodištěm do 1.PP o dřevěnou dělicí konstrukci. U zámečnických a truhlářských výrobků došlo ke změnám s ohledem na stavební úpravy schodišť.

zdůvodnění příčin event.nepředvídatelnosti změny (GP):
Dřevěná dělicí konstrukce musí být realizována kvůli ubourání stropní konstrukce a dodržení podhledné výšky schodiště. Při provádění stavebních prací byl zjištěn nevyhovující stav stávajících schodišť, proto ze statických a stavebně konstrukčních důvodů bylo přistoupeno ke zděnému zábradlí, které konstrukce ztužuje, příp. změna konstrukce madla a zábradlí související s nutnou realizací nového schodišťového ramene.

zdůvodnění nemožnosti oddělení prací a samostatného zadání:
Jedná se o bezprostřední souvislost a návaznost na prováděné práce rekonstrukce, tyto činnosti nelze oddělit do samostatného zadání.

vliv na cenu díla:	ANO	rozpočet:	v příloze ZL	méně práce
		cena:	bez DPH -283 278	Kč ANO
vliv na cenu díla:	ANO	rozpočet:	v příloze ZL	více práce
		cena:	bez DPH 277 486	Kč ANO
celková bilance				-5 792
VRN (5,799 % - poměr ze základní SoD)				-336
CELKEM				-6 128 Kč

vliv na termín dokončení: ANO

jiné vlivy (na změnu PD apod.): NE

přílohy : 1. Položkový rozpočet
 2. Nová projektová dokumentace - tabulky zámečnických a truhlářských prvků
 3. Naobsazeno

podpis zhotovitele: stávkovývedoucí Datum _____

vyjádření projektanta : autorský dozor Datum _____

vyjádření TDS : technický dozor stavby Datum _____

Datum _____

				měn práce		vzn práce	
766	Konstrukce truhlářské					25 294,05	86 888,81
1	M+D - M+D - Truhlářská konstrukce - 1 M+D - dřevěná					25 294,05	
2	7669913R	M+D - M+D - Truhlářská konstrukce - 1 M+D - dřevěná	ks	1		84 717,00	84 717,00
3	80878620Z	Práce příslušné pro konstrukci truhlářské stěnové prosklené sazbou (%) a ceny vodotěrná dopravní vzdálenosti do 50 m v objektech výšky přes 6 do 12 m	%	2,54		847,17	2 167,81
767	Konstrukce střešníkové					267 864,00	190 616,98
1	M+D - M+D - Střešníková konstrukce - 1 M+D - dřevěná					267 864,00	
2	7679913R	M+D - M+D - Střešníková konstrukce - 1 M+D - dřevěná	ks	1			
6	76799014R	M+D - M+D - Střešníková konstrukce - 1 M+D - dřevěná	ks	1		39 160,00	39 160,00
7	76799015R	M+D - M+D - Střešníková konstrukce - 1 M+D - dřevěná	ks	1		8 750,00	8 750,00
8	76799016R	M+D - M+D - Střešníková konstrukce - 1 M+D - dřevěná	ks	1		13 375,00	13 375,00
9	76799017R	M+D - M+D - Střešníková konstrukce - 1 M+D - dřevěná	ks	1,0		18 250,00	18 250,00
10	76799018R	M+D - M+D - Střešníková konstrukce - 1 M+D - dřevěná	ks	1,0		18 750,00	18 750,00
11	76799019R	M+D - M+D - Střešníková konstrukce - 1 M+D - dřevěná	ks	1,0		11 750,00	11 750,00
12	76799020R	M+D - M+D - Střešníková konstrukce - 1 M+D - dřevěná	ks	1,0		11 375,00	11 375,00
13	76799021R	M+D - M+D - Střešníková konstrukce - 1 M+D - dřevěná	ks	2,0		11 750,00	23 500,00
14	76799022R	M+D - M+D - Střešníková konstrukce - 1 M+D - dřevěná	ks	1,0		32 625,00	32 625,00
15	76799025R	M+D - M+D - Střešníková konstrukce - 1 M+D - dřevěná	ks	1,0		9 250,00	9 250,00
16	76799023R	M+D - M+D - Střešníková konstrukce - 1 M+D - dřevěná	ks	8		705,00	6 240,00
17	99078720Z	Práce příslušné pro konstrukci truhlářské stěnové prosklené sazbou (%) a ceny vodotěrná dopravní vzdálenosti do 50 m v objektech výšky přes 6 do 12 m	%	3,07		1 950,05	5 551,95
						277 484,26 Kč	277 484,26 Kč
						8 750,00 Kč	8 750,00 Kč

ZMĚNOVÝ LIST

Revitalizace objektu U Hrušky			
č. SoD obj	DIL/35/03/0055/9/2018		
č. SoD zhot.	12-IMHMP-U HRUŠKY/18		
objednatel:	Hlavní město Praha - Magistrát hlavního města Prahy, IČ: 00064581		
zhotovitel:	Avers, spol. s r. o., IČ: 41190840		
			číslo ZL: 17
název ZL: Změny povrchů podlah a stěn			
předmět změny (G0):			
<i>Změny povrchu podlah a stěn z primárně epoxidové stěrky na keramické obklady a dlažby v sociálních zařízeních objektu, a betonovou dlažbu na stěrkovém loži v 2 PP</i>			
zdůvodnění nezbytnosti změny (požadavek uživatele, objednatele, technické důvody) (T01):			
<i>Vzhledem k dodatečně prováděným sanačním opatřením a izolačním pracím, kdy nebylo možné všechny konstrukce řádně odizolovat a tudíž docílit ideálního stavu, byla přistoupeno k zrušení epoxidových stěrek, kde by hrozila degradace povrchu za keramickou dlažbu a obklady, D+M vinylových a PVC podlah, upřesněné provedení epoxidových stěrek a krbové vložky včetně opláštění (změny a úpravy oproti původní PD)</i>			
zdůvodnění příčin event.nepředvídatelnosti změny (GP):			
<i>Navržené práce vychází ze skutečnosti zjištěných po odhalení konstrukcí, které nemohl původní projekt předpokládat</i>			
zdůvodnění nemožnosti oddělení prací a samostatného zadání:			
<i>Jedná se o bezprostřední souvislost a návaznost na prováděné práce rekonstrukce, tyto činnosti nelze oddělit do samostatného zadání.</i>			
vliv na cenu díla:	<i>NE</i>	rozpočet:	<i>v příloze ZL</i>
		cena:	<i>bez DPH -531 911 Kč</i>
vliv na cenu díla:	<i>ANO</i>	rozpočet:	<i>v příloze ZL</i>
		cena:	<i>bez DPH 1 569 298 Kč</i>
celková bilance			<i>1 037 387</i>
VRN (5,799 % - poměr ze základní SoD)			<i>60 158</i>
CELKEM			1 097 545 Kč
vliv na termín dokončení:	<i>ANO</i>		
jiné vlivy (na změnu PD apod.):	<i>NE</i>		
přílohy :	<ol style="list-style-type: none"> 1. Položkový rozpočet 2. Nová projektová dokumentace 3. Výkaz povrchů podlah a obkladů stěn 		
podpis zhotovitele:	stavbyvedoucí		Datum _____
vyjádření projektanta :	autorský dozor		Datum _____
vyjádření TDS :	technický dozor stavby		Datum _____

Account	Description	2017/18	2016/17
1000	Assets		
1010	Current Assets		
1011	Stocks	1000	1000
1012	Debtors	2000	2000
1013	Prepaid expenses	500	500
1014	Other current assets	1000	1000
1020	Non-current Assets		
1021	Property, plant and equipment	5000	5000
1022	Intangible assets	1000	1000
1023	Other non-current assets	500	500
1030	Liabilities		
1031	Current Liabilities		
1032	Trade payables	1500	1500
1033	Other current liabilities	500	500
1034	Provisions	1000	1000
1040	Non-current Liabilities		
1041	Long-term debt	3000	3000
1042	Other non-current liabilities	1000	1000
1050	Equity		
1051	Share capital	1000	1000
1052	Reserves	4000	4000
1053	Other equity	500	500
1060	Net Assets	10000	10000

ZMĚNOVÝ LIST

Revitalizace objektu U Hrušky

č. SoD obj	DIL/35/03/005579/2018	číslo ZL:
č. SoD zhot.	12-IMHMP-U HRUŠKY/18	18
objednatel:	Hlavní město Praha - Magistrát hlavního města Prahy, IČ: 00064581	
zhotovitel:	Avers, spol. s r. o., IČ: 41190840	
název ZL:	Bezpečnostní prvky na střeších	
předmět změny (GD):		
<i>Doplňní střešních konstrukcí o bezpečnostní prvky - výlezy na střechy, záchytný systém, systém proti pádu sněhu</i>		
zdůvodnění nezbytnosti změny (požadavek uživatele, objednatele, technické důvody) (TDI):		
<i>Bezpečnostní prvky na střeše - výlezy na střechu a systém zachycení pádu, byly doplněny z důvodů obslužnosti zařízení VZT na střeše. Systém pro zachycení sněhu nebyl v původní PD navržen.</i>		
zdůvodnění příčin event.nepředvídatelnosti změny (GP):		
<i>Z důvodu nutnosti kontroly a údržby VZT jednotek a případného fotovoltaického zařízení byl doplněn záchytný systém a výlezy na střechu. Se systémem pro zachytávání sněhu původní projekt nepočítal, novým projektem byl tento systém doplněn na základě doporučení dodavatele klempířských výrobků (bez systému na zachytávání sněhu hrozí mechanické poškození okapového žlabu</i>		
zdůvodnění nemožnosti oddělení prací a samostatného zadání:		
<i>Jedná se o bezprostřední souvislost a návaznost na prováděné práce rekonstrukce, tyto činnosti nelze oddělit do samostatného zadání.</i>		
vliv na cenu díla:	NE	rozpočet: v příloze ZL
		méněpráce
		NE
vliv na cenu díla:	ANO	cena: bez DPH 0 Kč
		rozpočet: v příloze ZL
		vícepráce
		ANO
celková bilance		441 145 Kč
<i>VRN (5,799 % - poměr ze základní SoD)</i>		<i>25 582</i>
CELKEM		466 727 Kč
vliv na termín dokončení:	ANO	
jiné vlivy (na změnu PD apod.):	NE	
přílohy :	1. Položkový rozpočet 2. Nová projektová dokumentace - půdorys střechy, tabulka zamečnických prvků 3. Neobsazeno	
podpis zhotovitele:	stavbyvedoucí	Datum _____
vyjádření projektanta :	autorský dozor	Datum _____
vyjádření TDS :	technický dozor stavby	Datum _____

				minipříloha	veřejně	
767	Konstrukce zámečnická				264 495,00	
1	76759027R	Z.27 - M+D - Výez na střední, ocelový, x 2,355 m	ks	1,0	25 750,00	25 750,00
2	76759028R	Z.28 - M+D - Výez na střední, ocelový, x 2,295 m	ks	1,0	30 750,00	30 750,00
3	76759029R	Z.29 - M+D - Výez na střední, ocelový, x 2,755 m	ks	1,0	18 250,00	18 250,00
4	76759030R	Z.30 - M+D - Výez na střední, ocelový, x 4,155 m	ks	1,0	22 250,00	22 250,00
5	76759034R	Z.34 - M+D průlisová zábrana pro falcování výhledu z požárního oceli - dle popisu v pd listě lah. zam. w.c.1 Přesah 1000 mm pro zámečnické konstrukce slavněny	m	65	2 500,00	162 500,00
6	808767202	procentní sazba (1,5) z ceny dodrokové dopravní vzdálenosti do 50 m v obvodu výšky přes 6 do 12 m	%	3,0	2 565,00	7 695,00
800	Ostatní				176 350,00	
7	9000100-1	Doprava s montáží systémů ochrany požárního a bezpečnostního systému určený pro požární síly dle ČSN EN 302 - kalvici určené k mechanickému upevnění na pochavku kvilnu, kalvici boží, ostatní komponenty	kpi	1	176 350,00	176 350,00
				CELKEM	461 145,00 Kč	461 145,00 Kč
				CELKEM	461 145,00 Kč	461 145,00 Kč

ZMĚNOVÝ LIST

Revitalizace objektu U Hrušky	
č. SoD obi. IDIL/35/03/005579/2018	číslo ZL:
č. SoD zhot. 12-1/MHMP-U HRUŠKY/18	19
objednatel: Hlavní město Praha - Magistrát hlavního města Prahy, IČ: 00064581	
zhotovitel: Avers, spol. s r. o., IČ: 41190840	
název ZL:	Změny ve venkovních úpravách
předmet změny (GD):	
Úpravy oplocení objektu (změna rozsahu oplocení), nerealizace pergoly u terasy, venkovního mobiliáře. Změna rozsahu sadových prací (zůstává pouze zajištění výsadby trávníku), nerealizace zavláčovacího systému.	
zdůvodnění nezbytnosti změny (požadavek uživatele, objednatel, technické důvody) (TDI):	
Změny vyplývají ze stavebních úprav vzniklých zjištěným stavem na stavbě, nebo z dopřesnění projektové dokumentace.	
zdůvodnění příčin event.nepředvídatelnosti změny (GP):	
Změny vyplývají ze stavebních úprav vzniklých zjištěným stavem na stavbě, nebo z dopřesnění projektové dokumentace.	
zdůvodnění nemožnosti oddělení prací a samostatného zadání: Jedná se o bezprostřední souvislost a návaznost na prováděné práce rekonstrukce, tyto činnosti nelze oddělit do samostatného zadání.	
vliv na cenu díla:	NE rozpočet: v příloze ZL méně práce NE
vliv na cenu díla:	ANO cena: bez DPH -4 390 564 Kč rozpočet: v příloze ZL více práce ANO
celková bilance	cena: bez DPH 246 832 Kč -4 143 733

VRM (5,799 % - poměr ze základní SoD)

-240 295

CELKEM		-4 384 028	Kč
vliv na termín dokončení:	ANO		
jiné vlivy (na změnu PD apod.):	NE		
přílohy :	1. Položkový rozpočet		
	2. Neobsazeno		
	3. Neobsazeno		
podpis zhotovitele:	stavbyvedoucí		Datum
vyjádření projektanta :	autorský dozor		Datum
vyjádření TOS :	technický dozor stavby		Datum

ZMĚNOVÝ LIST

Revitalizace objektu U Hrušky			
č. SoD obj:	DIL/35/03/006579/2018		číslo ZL:
č. SoD zhot:	12-IMHMP-U HRUŠKY/18		20
objednatel:	Hlavní město Praha - Magistrát hlavního města Prahy, IČ: 00064561		
zhotovitel:	Avers, spol. s r. o., IČ: 41190840		
název ZL:	Náklady vzniklé z pozastavení a pozdržení realizace projektu		
předmět změny (GD):	Náklady na zařízení staveníště a pracovníky po dobu pozastavení stavby a omezeného režimu stavby, náklady na administrativní, koordinační, rozpočtářské a inženýrské práce, zimní opatření nutné pro výstavbu z důvodu posunu hrubých stavebních prací do zimního období.		
zdůvodnění nezbytnosti změny (požadavek uživatele, objednatele, technické důvody) (TDI):	Vícenáklady zhotovitele vznikly na základě prodloužení realizace stavby během projekčních prací. Zhotovitel nemohl využít plné kapacity svých pracovníků. Dále jsou zahrnuty vícenáklady na rozpočtářské práce a zařízení staveníště.		
zdůvodnění příčin event.nepředvídatelnosti změny (GP):			
zdůvodnění nemožnosti oddělení prací a samostatného zadání:	Jedná se o bezprostřední souvislost a návaznost na prováděné práce rekonstrukce, tyto činnosti nelze oddělit do samostatného zadání.		
vliv na cenu díla:	NE	rozpočet:	v příloze ZL
			méněpráce NE
vliv na cenu díla:	ANO	cena:	bez DPH 0 Kč
		rozpočet:	v příloze ZL
		cena:	bez DPH 2 216 886 Kč
celková bilance			2 216 886
VRN (0 % - poměr ze základní SoD)			0
CELKEM			2 216 886 Kč
vliv na termín dokončení:	ANO		
jiné vlivy (na změnu PD apod.):	NE		
přílohy :	1. Položkový rozpočet 2. Zápisy ze SD 3. Neobsazeno		
podpis zhotovitele:	stavbyvedoucí		Datum
vyjádření projektanta :	autorský dozor		Datum
vyjádření TDS :	technický dozor stavby		Datum

ZMĚNOVÝ LIST

Revitalizace objektu U Hrušky			
č. SoD obj.	DIL/35/03/005578/2D18		číslo ZL:
č. SoD zhot	12-IMHMP-U HRUŠKY/18		21
objednatel:	Hlavní město Praha - Magistrát hlavního města Prahy, IČ: 00064581		
zhotovitel:	Avers, spol. s r. o., IČ: 41180840		
název ZL: Požadavky spolek - objekt			
předmět změny (GD):			
Změny a úpravy stavby dle požadavků "Spolku Homolka" - replika sochy sokola včetně osazení na fasádu. D+M truhlářských prvků (kuchyňské linky, skříňky pod dřezy), sportovní vybavení tělocvičny a její olejování.			
zdůvodnění nezbytnosti změny (požadavek uživatele, objednatele, technické důvody) (TDI):			
Veškeré změny zapracovány dle požadavků uživatele a investora.			
zdůvodnění příčin event.nepředvídatelnosti změny (GP):			
navržené změny v projektové dokumentaci vyplivají z požadavků "Spolku Homolka" Tyto požadavky byly v PD zohledněny.			
zdůvodnění nemožnosti oddělení prací a samostatného zadání:			
Jedná se o bezprostřední souvislost a návaznost na prováděné práce rekonstrukce. tyto činnosti nelze oddělit do samostatného zadání.			
vliv na cenu díla:	ANO	rozpočet:	v příloze ZL
		cena:	bez DPH -160 594 Kč
vliv na cenu díla:	ANO	rozpočet:	v příloze ZL
		cena:	bez DPH 603 317 Kč
celková bilance			442 723
VRN (5,799 % - poměr ze základní SoD)			25 674
CELKEM			468 397 Kč
vliv na termín dokončení:	ANO		
jiné vlivy (na změnu PD apod.):	NE		
přílohy :	1. Položkový rozpočet 2. Nová projektová dokumentace - tabulky výplní otvorů, zám. a truhl. konstrukcí, skladeb 3. Seznam zapracovaných požadavků spolku		
podpis zhotovitele:	stavbyvedoucí		Datum _____
vyjádření projektanta :	autorský dozor		Datum _____
vyjádření TDS :	technický dozor stavby		Datum _____

Změnový list č. 21

						méně práce	více práce
3	Ostatní konstrukce a práce - bourání						
1	9529092R Socha sokla - restaurátorské práce, vč. montáže Přezkouška a zkušební	soubor	1,00	0,08			120 000,00 120 000,00
996	Čistěná relikta skříně. Za namontování postupu leštění nemaufole, něst. záruky						
2	998011002 Přesun hmot Přesun hmot pro zvonový občasný systém, vyšetř. výrobu a služby s nosnou svislou konstrukcí zděnou z cihel tvárníc nebo kamene vodorovná dopravní vzdálenost do 100 m pro budovy výšky přes 6 do 12 m	t	0,08			549,00	49,41 49,41
765	Konstrukce truhlářské						
3	766-060 Montáž a dodávka kádromixingu křesla, o.zr. OS01	ks	2		160 594,25		42 554,10
4	766-7305 Dodávka a montáž kuchyňské linky sč. 3003mm, o.zr. BR05	kpl	1		57 500,00		
5	766-TR07 Montáž a dodávka barového stolu 1900x1640, o.zr. TR07	kp	1		34 889,70		
5	766-TR08 Dodávka a montáž kuchyňské linky sč. 1864mm, o.zr. TR08	sp.	1		36 244,40		
	TR11 - M+D - Skříňka pro dřež - kompletní provedení vč. všech detailů, dřeží a baterie - dle popisu v pd (viz tab. truhl. v.)				36 983,10		
7	76669914R Přesun hmot pro konstrukce truhlářské stanoveny procentní sazbou (%) z ceny vodorovná dopravní vzdálenost do 50 m v objektech výšky přes 6 do 12 m	kpl	2			20 750,00	41 500,00
8	998766202 v objektech výšky přes 6 do 12 m	%	2,54		1 876,05		415,00 1 054,10
767	Konstrukce zámečnické						
9	76799024R Z123 - M+D - Okenní mříže, kompletní provedení vč. všech detailů a povrchu - dle popisu v pd (viz tab. zam. vyr.) Přezkouška a zkušební Uzávěrné síťované barvení kování v PD nespecifikováno	ks	6,0			12 000,00	440 713,75 72 000,00
10	76799026R Z125 - M+D - Uchytění mříží pro deskový radiátor v teracových . kompletní provedení vč. všech detailů a povrchu - dle popisu v pd (viz tab. zam. vyr.) Přezkouška a zkušební	ks	6,0			8 850,00	53 100,00
11	76799027R Uzávěrné síťované barvení kování v PD nespecifikováno Z126 - M+D - Ocelová konzola pro osazení sochy sokla, kompletní provedení vč. všech detailů a povrchu - dle popisu v pd (viz tab. zam. vyr.) Přezkouška a zkušební	ks	1,0			12 750,00	12 750,00
12	76799029R OV05 - M+D - Závěsné kruhy, kompletní provedení vč. všech detailů a povrchu - dle popisu v pd (viz tab. ost. vyr.)	ks	1,0			27 858,60	27 858,60
13	76799030R OV06 - M+D - Hrazda, kompletní provedení vč. všech detailů a povrchu - dle popisu v pd (viz tab. ost. vyr.)	ks	1,0			25 779,60	25 779,60
14	76799031R OV07 - M+D - Tyc na splň, kompletní provedení vč. všech detailů a povrchu - dle popisu v pd (viz tab. ost. vyr.)	ks	3,0			6 387,50	25 162,50
15	76799032R OV08 - M+D - Sloupky na volebal, kompletní provedení vč. všech detailů a povrchu - dle popisu v pd (viz tab. ost. vyr.)	kpl	1,0			30 773,60	30 773,60
16	76799033R OV09 - M+D - Gamyže, kompletní provedení vč. všech detailů a povrchu - dle popisu v pd (viz tab. ost. vyr.) Přezkouška a zkušební	ks	7,0			2 207,59	15 453,13

Součetná práce vyprac. prací pro dílech-ost. záležit.

ZMĚNOVÝ LIST

Revitalizace objektu U Hrušky			
č. SoD obj.	DIL/35/03/005578/2018		číslo ZL:
č. SoD zhot.	12-I/MHMP-U HRUŠKY/18		22
objednatel.	Hlavní město Praha - Magistrát hlavního města Prahy, IČ: 00064581		
zhotovitel:	Avers, spol. s r. o., IČ: 41180840		
název ZL:	Požadavky spolek - elektroinstalace, vzduchotechnika		
předmět změny (GD):	<p>Změny a doplnění technologií dle požadavků "Spolku Homolka" - nový koncept vzduchotechnických zařízení, doplnění o slaboproudé instalace, divadelní osvětlení a příprava na profesionální ozvučení</p>		
zdůvodnění nezbytnosti změny (požadavek uživatele, objednatele, technické důvody) (TDI):	<p>Veškeré změny zapracovány dle požadavku uživatele a investora.</p>		
zdůvodnění příčin event.nepředvídatelnosti změny (GP):	<p>navržené změny v projektové dokumentaci vyplivají z požadavků "Spolku Homolka" tyto požadavky byly v PD zohledněny</p>		
zdůvodnění nemožnosti oddělení prací a samostatného zadání:	<p>Jedná se o bezprostřední souvislost a návaznost na prováděné práce rekonstrukce, tyto činnosti nelze oddělit do samostatného zadání.</p>		
vliv na cenu díla:	ANO	rozpočet:	v příloze ZL
			méněpráce ANO
vliv na cenu díla:	ANO	cena:	bez DPH -813 676 Kč
		rozpočet:	v příloze ZL
			vícepráce ANO
		cena:	bez DPH 2 794 522 Kč
celková bilance			1 980 846
VRN (5,799 % - poměr ze základní SoD)			114 869
CELKEM			2 095 715 Kč
vliv na termín dokončení:	ANO		
jiné vlivy (na změnu PD apod.):	NE		
přílohy :	<p>1. Položkový rozpočet 2. Nová projektová dokumentace 3. Seznam zapracovaných požadavků spolku</p>		
podpis zhotovitele:	stavbyvedoucí		Datum
vyjádření projektantů :	autorský dozor		Datum
vyjádření TDS :	technický dozor stavby		Datum

742		Elektroinstalace - slaboproud		měřicí práce		vícipráce	
742.1	Divadelní scéna						
1	7414220R3	Řešení rozmístění kabeláží, technické řešení	kpl	1,0			8 800,00
2	7414220R5	zakomponování přístrojů, technický dozor, poradenství	kpl	1,0			13 068,00
3	741000R87	Doprava	kpl	20,0			1 320,00
4	7414110R1	Audio kabely vč. konektorů v délce 40m					
5	7414110R2	Systém osvětlení					
6	7414110R3	DT5, Scena 1000 W vč. klapek, světelného zdroje a kabelu	ks	4,0			10 181,35
7	7414110R4	Bolex, Dimmer 4 CH/ 1000W	ks	2,0			3 315,79
8	7414110R5	LED PAR 64 RGBW SHORT 18X8W RGBW	ks	4,0			9 205,41
9	7414110R6	EuroLife Blinder 2 vč. dimmer	ks	2,0			13 852,73
10	7414110R7	Světelný zdroj pro Blinder 2, 650W	ks	4,0			376,20
11	7414120R1	Hák pro světla, Nosnost 250 kg	ks	12,0			379,34
12	7414120R2	Konstrukce TAF104/290 2000 (2M)	ks	4,0			5 010,78
13	7414120R3	Konstrukce TAF104/290 2000 (2M)	ks	4,0			5 010,78
14	7414120R4	Hák pro světla, Nosnost 250 kg	ks	22,0			379,34
15	7414120R5	Beam COB 60W Ostřem RGBW	ks	8,0			9 735,25
16	7414130R1	Robe, Plasma Spot 300 (Teplovací zařízení, záruka 6més.)	ks	4,0			19 800,00
17	7414130R2	LED PAR 64 RGBW SHORT 18X8W RGBW	ks	6,0			8 905,41
18	7414130R3	Robe, Premium Fog 5l (kapalina pro výrobek kouře)	ks	1,0			18 776,63
19	7414130R4	Světelný pult DMX (PC, DMX převodník)	ks	1,0			1 717,98
20	7414140R1	IPAD pro dálková řízení světelné techniky	ks	1,0			70 159,21
21	7414150R1	Rozvaděč 32A / 380V vč. měření	ks	1,0			12 078,53
22	7414150R2	Power Distributor 6x16A	ks	2,0			11 704,00
23	7414150R3	Multicable 25m 2,5mm ² černý	ks	2,0			2 769,25
24	7414150R4	Redukce 16 pin. multiplín to 6 Schuko plugs	ks	1,0			365,75
25	7414160R1	DMX kabeláž	ks	1,0			1 302,07
26	7414160R2	Uvaz 1l (1m, 1000kg)	ks	10,0			57 140,60
27	7414160R2	Kladkostroj (Lano, 11m, nosnost 500kg)	ks	4,0			1 353,28
27	741000R102	Slaboproud					12 417,94
28	741000R103	Tei - telefonní ústředna Panasonic KX-TDA30CE	kpl	1,0			
29	741000R104	Pozvánka k poloze					
30	741000R105	Tei - digitální systémový telefon např. Panasonic KX-TDA30CE (teie se je montováá	ks	14,0			3 170,75
31	741000R106	Pozvánka k poloze					
32	741000R107	Tei - digitální systémový telefon např. Panasonic KX-TDA30CE (teie se je montováá	m	320,0			31,35
33	741000R108	Tei - kabeláž, propojení ožvení	ks	1,0			18 421,37
34	741000R109	EZS - ústředna vč. GSM modemu Jablotron	kpl	1,0			1 562,44
35	741000R110	EZS - zálohovaná síreha	ks	5,0			558,58
36	741000R111	EZS - čidla PIR	m	1200,0			5090,91
37	741000R112	EZS - čidla kontaktní do oken	ks	2,0			10 181,82
38	741000R113	EZS - klavesnice	ks	1,0			59,95
39	741000R114	EZS - kabeláž vč. chráničky a uložení	kpl	1,0			7 177,50
40	741000R115	CCTV - barevná digitální kamera vhodná pro napájení PoE	kpl	8,0			5 260,97

38	741000R113	CCTV - recorder do RACKu	kpl	1,0				12 811,26	12 811,26
39	741000R114	CCTV - SW + implementace do PC receptce	kpl	1,0				10 147,50	10 147,50
40	741000R115	ACS - čtečka vč. příslušenství	kpl	10,0				8 904,72	89 047,20
41	741000R116	ACS - kabeláž pro čtečky do ústředny EZS vč. programování	kpl	10,0				493,24	4 932,40
42	741000R117	ACS - SW pro programování karet	kpl	1,0				10 643,93	10 643,93
43	741000R118	ACS - napojení do EZS	kpl	10,0				495,00	4 950,00
44	741000R119	ACS - kabeláž	m	120,0				30,91	3 708,20
		PC na recepci vč. dovu monitoru 21" Intel Core7, SSD1TB, DVDRW RASM 8GB DDR4, klávesnice a myš, Windows 10 Pro	kpl	1,0				39 282,32	39 282,32
46	741000R122	Montáž výše uvedených zařízení	kpl	1,0				22 529,87	22 529,87
47	741000R123	Veskerý další materiál pro dokončení a spřizobnění díla, např. sádra, hřebíky, hmoždinky, vruty, šroubky atd.	kpl	1,0				6 728,70	6 728,70
48	741000R124	PD skutečného provedení	kpl	1,0				3 850,00	3 850,00
49	741000R125	Vychází revizní zpráva	kpl	1,0				6 600,00	6 600,00
50	741000R126	PPV z materiálu a montáží IT - rozvaděč RACK, např. SCHrack typ T2U, 4X patra a switch panel vč. vyvzovacích panelů a příslušenství, listy 230V	kpl	1,0				13 862,31	13 862,31
51	741000R97	IT rozvody - účasnické zásuvky 2x RJ-45, vč. keystauna	kpl	1,0				63 497,94	63 497,94
52	741000R98	IT rozvody - kabel FUTP CAT6a	ks	43,0				532,29	22 888,47
53	741000R99	IT rozvody - husi krk 20	m	3600,0				26,40	100 320,00
54	741000R100	IT rozvody - husi krk 20	m	850,0				35,09	29 826,50
55	741000R101	IT - měření UKS	kpl	96,0				82,50	7 095,00
		Vzduchotechnika							
	1.0	Zař. č. 1 Větrání provozoven 1.PP						-578 854,19	0,00
56	751711158	Vlnitací jednotka s regenerační tepla podštrpn: vt: polárací sadinky V = 540 m ³ /h	kp	2				44 733,55	89 467,10
	1.P	Zařízení č. 1 Větrání kluboven 1.PP						0,00	512 332,50
		Větrací jednotka s rekuperací tepla namíšená s elektrickým dohříváčem. Ve=2380m ³ /h, peext=300 Pa, Pevent=2.5 kW/400V, Ptop = 4.2 kW/400V. V/=2380 m ³ /h, pi=300Pa, Pvent=2.5 kW/400 V. vč. Kompletní automatické regulace	ks	1				369 786,25	369 786,25
57	7511000R1	Cylindrické ocelové potrubí z pozink. plechu do obvodu 2500 mm, 50% tvar.	m	5				2 008,75	10 043,75
58	7511000R10	Vložka tlumící kulisová 100x250 mm délky 1000 mm	ks	8				617,50	4 940,00
59	7511000R2	Vložka tlumící kulisová 100x250 mm délky 500 mm	ks	8				428,75	3 430,00
60	7511000R3	Vrtáva vyúst. přívodní vel.500 s 24 otvory s plenum boxem s reg.	ks	4				3 570,00	14 280,00
61	7511000R4	Vlnitá vyúst. odvodní vel.500 s 24 otvory s plenum boxem s reg.	ks	4				3 107,50	12 430,00
62	7511000R5	Ohebné hluksilumící potrubí prům. 250 mm	m	12				340,00	4 080,00
63	7511000R6	Spiropotrubí z pozink. plechu do prům. 355 mm, 30% tvar.	m	40				852,50	34 100,00
64	7511000R7	Cylindrické ocelové potrubí z pozink. plechu do obvodu 1500 mm, 30% tvar.	m	30				1 122,50	33 675,00
65	7511000R8	Cylindrické ocelové potrubí z pozink. plechu do obvodu 2000 mm, 50% tvar.	m	4				1 607,50	6 430,00
66	7511000R9	Požární klapka DN355, ruční	ks	2				5 133,75	10 267,50
67	7511000R10	Požární ucpávka	ks	2				4 435,00	8 870,00
68	7511000R11								

105	7513230R1	Maly rastlinny radiální ventilátor prům. 100 mm	ks	3				5 524,87	-16 574,81	
106	751337112	Ohebné hluksimulici potrubí prům. 125 mm	m	16				214,62	-1 433,39	
107	7515280R8	Výukové hlavice prům. 150 mm	ks	4				1 349,02	-1 349,02	
108	751512242	Spiropotrubí z pozink. plechu do prům. 125 mm, 30 % tvar	m	13				387,92	-4 782,91	
109	751512242	Spiropotrubí z pozink. plechu do prům. 150 mm, 30 % tvar	m	25				293,56	-2 263,88	
3.P										
Zařízení č.3 Větrání dílen										
Kokoperacím technika s deskovým výměnkem pro zabudování do zd. V=270/190/70 m3/h. Účinnost rekuperace až 70%. P=108 W/230 V. Vč. vícerychlostního regulátoru otáček.										
110	7513000R1	Nástěnný axiální ventilátor prům.150 mm se zpětnou klapkou. V=250 m3/h, p=42 Pa, P=21 W/230 V	ks	2					17 193,75	34 387,50
111	7513000R2	Zpětná klapka motýlková prům. 180 mm. Pozink. plech	ks	2					2 756,25	5 512,50
112	7513000R3	Mřížka krycí prům.180 mm. Rámeček z pozink. plechu.	ks	1					393,75	393,75
113	7513000R4	mřížka z tahovou s oky 2x2cm.	ks	1					223,75	223,75
114	7513000R5	Dvěma mřížka do dveří oboustranná Rozměr 445x85 mm.	ks	1					810,00	810,00
115	7513000R6	Plast	m	3					537,50	1 612,50
116	7513000R7	Spiropotrubí z pozink. plechu do prům.150 mm, 50% tvar.	m	20					477,50	9 550,00
4.O										
Zařízení č.4 Odsávání kuchyňských par										
Nástěnný odsavač kuchyňských pár s motorovým ventilátorem se zpětnou klapkou tukovým filtrem a v osvědčení.										
117	751520738	Výuková hlavice prům. 125 mm	ks	1				12 877,05	-12 877,05	
118	751520738	Výuková hlavice prům. 125 mm	ks	4				1 324,41	-1 324,41	
119	751537109	Měrazová tlaková trubka prům. 100 mm	m	2				908,84	-1 937,69	
120	751537112	Teplotně izolované ohebné potrubí prům.125 mm	m	2				214,52	-429,24	
121	751512242	Spiropotrubí z pozink. plechu do prům.125 mm, 30 % tvar	m	3				367,32	-1 503,75	
122	99875120	Průsvit hmot pro vzduchotechniku	ks	0,50				4 282,34	-2 232,32	
4.P										
Zařízení č.4 Větrání skladu a technické místnosti										
Nástěnný radiální ventilátor prům.100 mm v plastové skřínce se zpětnou klapkou. V=80m3/h, 26 W/230 V										
123	7514000R1	Spiropotrubí z pozink. plechu do prům. 125 mm, 30% tvar.	ks	1					2 406,25	2 406,25
124	7514000R10	Spiropotrubí z pozink. plechu do prům. 125 mm, 30% tvar.	m	3					365,00	1 095,00
125	7514000R11	Ohebné hluksimulici potrubí prům.125 mm	m	11					445,00	4 895,00
126	7514000R2	Výuková hlavice prům.125 mm, materiál pozink. plech.	ks	2					195,00	390,00
127	7514000R3	Stěnová mřížka uzavřená 300x150 mm vč. zazdívkového rámečku	ks	1					1 316,25	1 316,25
128	7514000R4	Nástěnná prodešťová žaluzie pro překrytí otvoru prům.160 mm. Plast	ks	6					828,75	4 972,50
129	7514000R5	Mřížka plastová prům.160 mm s uzavíracím pomocí tkanic	ks	2					1 543,75	3 087,50
130	7514000R6	Klapka uzavírací těsná prům.160 mm, pozink. plech, ruchi ovládání	ks	1					267,50	267,50
131	7514000R7	mřížka krycí prům.160 mm. Rámeček z pozink. plechu.	ks	1					765,00	765,00
132	7514000R8	mřížka z tahovou s oky 2x2 cm.	ks	1					176,25	176,25
133	7514000R9	Spiropotrubí z pozink. plechu do prům. 100 mm, 0% tvar.	m	1					192,50	192,50
5.O										
Zařízení č.5 Těsnící, spojovací a pomocný materiál										
134		Spojovací materiál- pozinkovaný	ks	40				64,38	-64,38	0,00
135		Závěsný materiál- pozinkovaný s přízvočnými šroubky	ks	35				134,50	-134,50	0,00

číslo	popis	m	h	l	h	h	h	h	h
136	Žavotačový pruh 8 pozinkovaná								
137	Teplota zobrazení z mrazáku pasí 40 mm oba ena do fonu	m2	30	43,00				885,00	
138	Nafery potrubí vyfukové	m2	0	427,63				23 426,93	
139	Těsnící páska na špirotrubici	m	2	398,18				760,36	
140	Zesilovací špirotrubi	m	2	499,00				10 685,00	
141	Doprava	kur	1	35,79				-0 627,46	
142	Komplexo vyzkoušení vnitřní prosklová a zaškolení obě strany	hod	1	490,56				-7 358,97	
5.P	Zařízení č. 5 Odsávání kuchyňských par							0,00	18 416,25
143	Nástěnný odsavač kuchyňských par nerezový s vlastním odtažením, horní výfuk vzduchu	ks	1					5 186,25	5 186,25
144	Nástěnný odsavač kuchyňských par nerezový s vlastním odtažením, zadní výfuk vzduchu	ks	1					5 186,25	5 186,25
145	Přetlaková klapka nastěnná pro překrytí otvoru prům. 125 mm, plast	ks	1					452,50	452,50
146	Výfuková hlavice prům. 125 mm, pozink. plech	ks	1					1 316,25	1 316,25
147	Flexotruba nerez prům. 125 mm	m	2					2 395,00	4 790,00
148	Ohněbné hlučlumič potrubí prům. 125 mm	m	2					195,00	390,00
149	Špirotrubi z pozink. plechu do prům. 125 mm, 30 % tvar.	m	3					365,00	1 095,00
6.P	Zařízení č. 6 Větrání sociálních zázemí							0,00	106 308,75
150	Špirotrubi z pozink. plechu do prům. 200 mm, 30% tvar.	m	5					532,50	2 662,50
151	Radiální ventilátor do potrubí prům. 100 mm, s plastovým pláštěm, V=140m3/h, p=220m3/h, P=63W/230V Vc.	ks	2					4 053,75	8 107,50
152	Radiální ventilátor do potrubí prům. 100 mm, s plastovým pláštěm, V=225m3/h, p=280m3/h, P=63W/230V Vc.	ks	4					4 793,75	19 175,00
153	Rychloúpinací těsné spony 2ks.	ks	4					2 406,25	9 625,00
154	Radiální nástěnný/podstropní ventilátor prům. 100 mm, v plastové skříni, V=80m3/h, p=82m3/h, P=26W/230V.	ks	4					171,25	2 568,75
155	Ohněbné hlučlumič potrubí prům. 100 mm	m	15					105,00	3 120,00
156	Ohněbné hlučlumič potrubí prům. 125 mm	m	16					281,25	3 860,00
157	Ohněbné hlučlumič potrubí prům. 160 mm	m	18					275,00	3 025,00
158	Zpětná klapka motýlková prům. 100 mm, pozink. plech	ks	11						
159	Radiální ventilátor do potrubí prům. 100 mm, s plastovým pláštěm, V=80m3/h, p=280m3/h, P=63W/230V Vc.	ks	4					4 053,75	16 215,00
160	Rychloúpinací těsné spony 2ks.	ks	4					301,25	1 205,00
161	Zpětná klapka motýlková prům. 125 mm, pozink. plech	ks	4					173,75	1 811,25
162	Talířový ventil prům. 125 mm s regulací	ks	11					203,75	815,00
163	Talířový ventil prům. 160 mm s regulací	ks	4						
164	Přetlaková klapka nastěnná pro překrytí otvoru prům. 200 mm, plast	ks	1					1 348,75	1 348,75
165	Mřížka krycí prům. 125 mm	ks	2					143,75	287,50
166	Mřížka krycí prům. 160 mm	ks	1					176,25	176,25
167	Mřížka krycí prům. 160 mm, Rámeček z pozink. plechu.	ks	1					350,00	1 750,00
168	Mřížka krycí prům. 160 mm, Rámeček z pozink. plechu.	m	5					365,00	3 650,00
169	Špirotrubi z pozink. plechu do prům. 125 mm, 30% tvar.	m	10					417,50	2 087,50
170	Špirotrubi z pozink. plechu do prům. 150 mm, 30% tvar.	m	5					445,00	4 450,00
171	Špirotrubi z pozink. plechu do prům. 160 mm, 30% tvar.	m	10						

ZMĚNOVÝ LIST

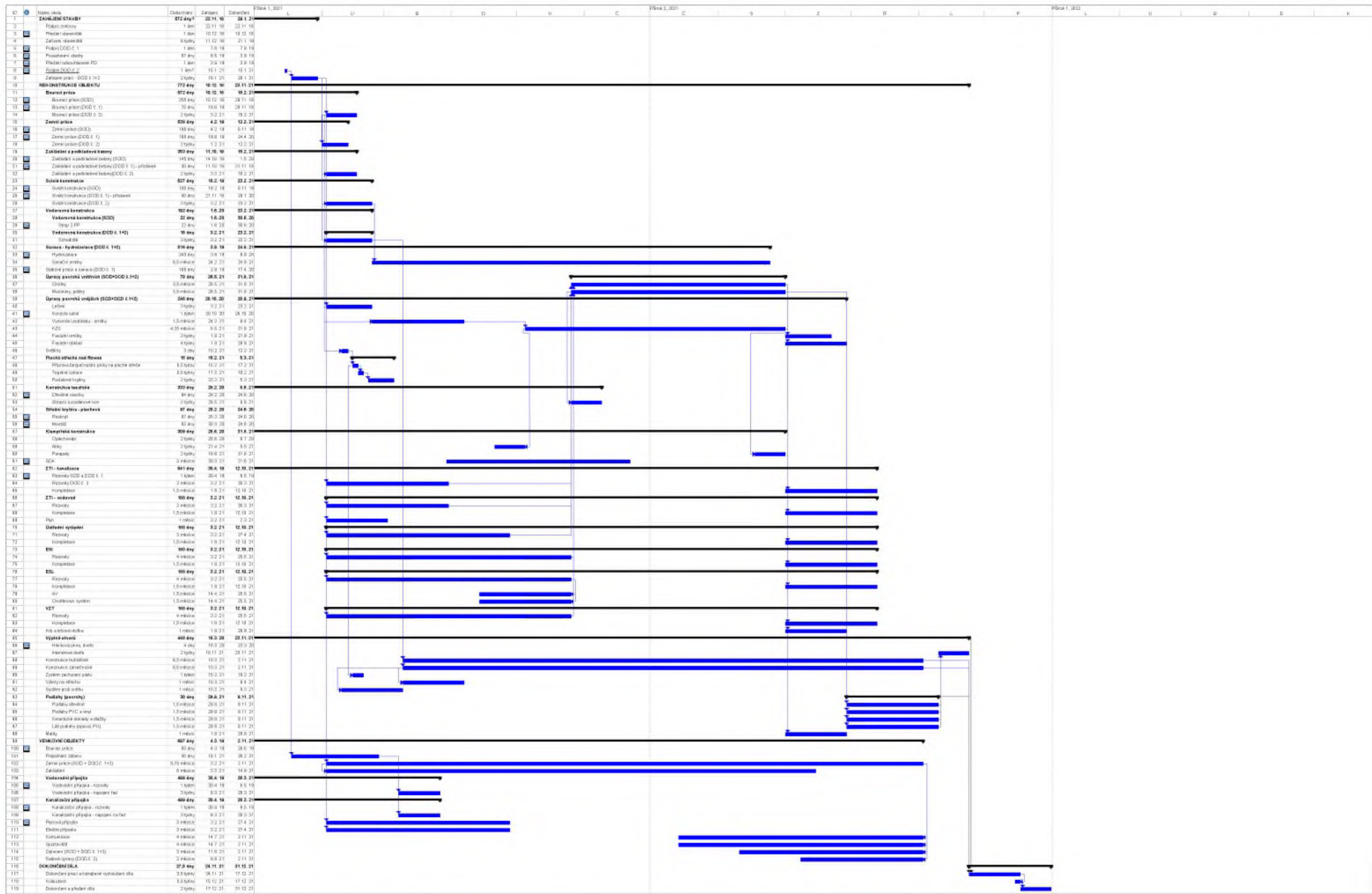
Revitalizace objektu U Hrušky

č. SoD obj.	DIL/35/03/005579/2016	číslo ZL:
č. SoD zhot.	12-IMHMP-U HRUŠKY/1B	23
objednatel:	Hlavní město Praha - Magistrát hlavního města Prahy, IČ: 00064581	
zhotovitel:	Avers, spol. s r. o., IČ: 41190640	
název ZL:	Požadavky spolek - venkovní plochy	
předmět změny (GD):		
<p><i>Změny venkovních povrchů související s požadavky zástupců "Spolku Homolka" - míatové cesty a chodníky, změna velikosti hřiště, plastové zatravnovací plochy pro parkování, atd.</i></p>		
zdůvodnění nezbytnosti změny (požadavek uživatele, objednatele, technické důvody) (TD):		
<p><i>Veškeré změny zapracovány dle požadavku uživatele a investora.</i></p>		
zdůvodnění příčin event.nepředvídatelnosti změny (GP):		
<p><i>navižené změny v projektové dokumentaci vyplívají z požadavků "Spolku Homolka" tyto požadavky byly v PD zohledněny</i></p>		
zdůvodnění nemožnosti oddělení prací a samostatného zadání:		
<p><i>Jedná se o bezprostřední souvislost a návaznost na prováděné práce rekonstrukce, tyto činnosti nelze oddělit do samostatného zadání.</i></p>		
vliv na cenu díla:	ANO	rozpočet: v příloze ZL
		meněpráce ANO
		cena: bez DPH -54 506 Kč
vliv na cenu díla:	ANO	rozpočet: v příloze ZL
		vícepráce ANO
		cena: bez DPH 3 270 217 Kč
<i>celková bilance</i>		3 215 711
<i>VRN (6,799 % - poměr ze základní SoD)</i>		218 636
CELKEM		3 434 347 Kč
vliv na termín dokončení:	ANO	
jiné vlivy (na změnu PD apod.):	NE	
přílohy :	1. Položkový rozpočet 2. Nová projektová dokumentace 3. Seznam zapracovaných požadavků spolku	
podpis zhotovitele:	stavbyvedoucí	Datum _____
vyjádření projektanta :	autorský dozor	Datum _____
vyjádření TDS :	technický dozor stavby	Datum _____

		manipulace		vicepráce	
1	Zemní práce				0,00
1	Odkopávky a prokopávky nezapažené v hornině tř. 3 objem do 1000 m ³	m ³	89,61		450,00
	20 510 17 171,74*0,7 11,5*3,2*4+2 04*3,1*3-2,1*3,74+164,18*0,2		89,61		40 326,26
2	Hloubení rýh š. do 600 mm v hor. 3 objemu přes 100 m ³	m ³	57,17		560,00
	90,2 Nové PD 0 510 51,269*77*31,51 0 610 71,31,5424,5+10,65;		57,17		
3	Hloubení rýh š. do 2000 mm hor. 3 objemu do 1000m ³	m ³	60,89		590,00
	15,143 4+8,27*3,5*1,9+12,0+28,3+8,91*2,4+1,3*2*0,5 včetně pramenné vykopky nebo sypání na suchu na obvyklém dopravním prostředku, bez naložení vykopku, avšak se složením bez rozhrnutí z horniny tř. 1 až 4 na vzdálenost přes 50 do 500 m Všeobecně premístění do 10000 m vykopku/sypání z horniny tř. 1 až 4 88,61*57 17*60,88 47,67		60,89		35 312,43
4	162301101	m ³	95,24		89,00
5	162701105	m ³	159,04		360,00
	159,04		159,04		57 254,40
6	167101102	m ³	47,62		22,50
7	171201201	m ³	159,04		18,00
	Poplatek za uložení odpadů ze sypání na skládce (skládkovné)	t	316,08		250,00
9	174101101	m ³	47,62		120,00
	Zasyp jam, sacel, rýh nebo kolem objektu sypáním se zhuštěním		47,62		5 714,40
10	175101101	m ³	16,58		576,00
	146,55 Nové PD 0 510 45,369177*01,51 0 610 66*31,5+34 5+10,661		16,58		9 550,66
11	56337431	t	30,67		470,00
	SKLADKOVNÉ POKLADY		30,67		12 882,44
3	Svislé konstrukce				0,00
12	326214111	m ³	40,49	92,765	4 745,00
	Zdivo z kamového kamene na suchu do drátěných košů (gabionů) s urovňáním viditelných hran		40,49		192 110,66
	164,864 2000 t 60,504 Nové PD 1,72*78,878*0,5*0,75*1,5 226		40,49		
13	339921112	ks	18,88	1,265	302,50
	Osazování betonových palisád do betonového základu jednotlivé výšky prvku přes 0,5 do 1 m		18,88		5 711,20
14	53226279	ks	18,88	1,265	250,00
	Osazování betonových palisád do betonového základu jednotlivé výšky prvku přes 1 do 1,5 m		18,88		4 720,02
15	339921113	ks	120,36	9,949	302,50
	Osazování betonových palisád do betonového základu jednotlivé výšky prvku přes 1 do 1,5 m		120,36		36 408,90

16	59228416	Op-15 - páskača betónová d 200, v. 1500 mm, natura	ks	84,95	0,532			590,00	42 420,00
17	59228415	Op-16 - páskača betónová d 200, v. 1200 mm, natura	ks	17,70	1,274			392,50	6 770,25
18	59228414	Op-17 - páskača betónová d 200, v. 900 mm, natura	ks	17,70	1,689			312,50	5 311,25
19	348272113	Přiloha zadání 190 mm z betonových tvarovek hladkých přírodních na MC včetně spárování Průty z tvárnice betonový stropové mezikvětepenia mrazuvzdorným lepidlem, včetně spárování z tvarovek broušených, plochách, rozměru sloupku 600x600 mm přírodních	m2	4,00	0,890			1 425,00	5 700,00
20	348273 R01		kus	1,00	0,338			503,00	503,00
5		Komunikace						0,00	778 981,04
21	5649221 R1	Mířový kryt z mech.zpevněného kaméniva tl. 2 cm lomová prosvitka tl.0-4 mm výškový rozstřed 28,9 výšková ceze 28,9 300x300 111 101 500x6 PD* 214,1	m2	56,50	6,102			150,00	8 475,00
22	564581111	Zřízení podšpyvu/podkladu ze sypaniny tl. 30 cm	m2	214,10				45,00	9 634,50
23	569651019A	Návrhový výkres podšpyvu podkladu	l	107,91	107,91			323,00	35 068,58
24	569651101R00	Penetrace pro sportovní povrchy (ref. vyr. CONIPUR 70)	m2	1326,16	0,133			18,50	24 533,96
25	569651102R00	Elastická podložka Conipur ET tl. 35 mm	m2	1326,16	54,983			425,00	563 618,00
26	569651103R00	Lajnování venkovního hráště	m	1000,00				86,25	86 250,00
27	569651104R00	Příprava pro osazení sloupků (tenis/volejbal/hokejbál) pro basketbal (na vzdušný přenosné kóše tl. 350 mm; přesový zpoznik nastroj 3.3 přenosový díl vpozámerí - na náter na plastových vepřeválcích, stávkách a na možné arce záruku do času záruční lhůtu	kpl	4,00				2 750,00	11 000,00
28	564982.R001	Zřízení finální kamenné vrstvy - oblazek, traktce 22-30 mm, tl. 350 mm;	m2	3,30	1,871			10 500,00	34 650,00
29	596.R001	Vodorovné dopravní značení	kpl	1,00				5 750,00	5 750,00
6		Úpravy povrchů, podlahy a osazování výplní							
30	636624395	Povrch z umělé trávy 3 generace	m2	471,36				0,00	545 357,74
998								0,00	545 357,74
31	998223011	Presun hmot Presun hmot pro pozemní komunikace s krytém dlažďaným dopravní vzdálenost do 200 m jakékoli délky objektu	t	288,16				260,00	74 921,86
741		Elektroinstalace - silnoproud							
741.2		Elektroinstalace - venkovní osvětlení							
32	741200R01	Kabel silový, izolace PVC s vodičem PE CYKY-J 6x6 mm2, pevně	m	480,0				192,13	63 420,00

33	741200R02	Ocelový drát pozinkovaný pr. 8mm (0,40 kg/mj), pevně	m	490,0						55,38	26 580,00
34	741200R03	Fólie výstražná z PVC do šířky 20 cm	m	480,0						17,50	8 400,00
35	741200R04	Ocelový stožár, v. 8 m vč. práškového lakování	ks	4,0						21 163,25	84 661,00
36	741200R05	Výložník jednoramenný	ks	3,0						3 048,75	9 146,25
37	741200R07	Výložník dvouřamenný	ks	1,0						3 479,13	3 479,13
38	741200R07	Výbojkový reflektor	ks	5,0						5 341,88	26 709,38
39	741200R08	Stožárová svorkovnice	ks	4,0						1 215,25	4 861,00
40	741200R09	Parkové svítidlo, 100W	ks	16,0						9 284,75	148 716,00
41	741200R10	Stožárový stožár, v. 4m, vč. práškového lakování	ks	16,0						14 570,00	233 120,00
42	741200R11	Stožárové svorkovnice	ks	18,0						1 215,25	19 444,00
43	741200R12	Koordinace postupu prací s ostatními profesemi	hod	10,0						350,00	3 500,00
44	741200R13	Provedení revizních zkoušek dle ČSN 331500	hod	8,0						562,50	4 500,00
45	741200R14	Podružný materiál	kpl	1,0						1 875,63	1 875,63
46	741200R15	Mechanizace	kpl	1,0						8 125,00	8 125,00
47	741200R16	PPV z materiálu a montáží	kpl	1,0						20 110,25	20 110,25
48	741200R17	Montáž výška uvedení zařízení	kpl	1,0						22 094,50	22 094,50
767		Konstrukce zámečnické									452 800,88
49	767-Ze25n.	Montáž a dodávka - Ocelové zábradlí gabionových zdí, vyplň lankové nerezová síť, počet sloupků 56 ks, nové ozn. Ze25 Příslušenství k zábradlí Uvažováno s výstavbou barvení konstrukce v PD nespolečně s dno	m	115						3 750,00	431 250,00
50	767-Ze26n	Montáž a dodávka - Vinohradnický sloupček, 2,7 m, nové ozn. Ze26	ks	2						2 146,25	4 292,50
51	767-Ze27	Montáž a dodávka - Vinohradnický sloupček, 2,5 m, nově ozn. Ze27	ks	2						2 035,00	4 070,00
52	998767201	Přesun hmot pro zámečnické konstrukce stanovený procentní sazbou (%) z ceny vodorovná doprava vzdálenost do 50 m v objektech výšky do 6 m	%	3					0,00	4 396,13	13 188,38
53	592112720	Odvodnění Společnáho nákladu (příslušenství), PK-MONTICK, PFT-100	m2	-540						-54 506,25	143 348,87
54	212752212	Tratvov z drenážních trubek plastových flexibilních D do 100 mm včetně lože otevřený výkop	m	109,00						99,09	10 800,81
55	212752214	Tratvov z drenážních trubek plastových flexibilních D do 200 mm včetně lože otevřený výkop	m	6,50						249,72	1 623,18
56	21297110R00	Opáštění tratvovů z geotext., do sklonu 1:2,5	m2	1023,30						32,63	33 385,16
57	60365198	Geotextilie 500 g/m2 s 200mm 100% PP	m2	1125,03						31,25	35 175,91
58	21590110R00	Zhutnění podloží	m2	2320,51						26,88	62 363,78
		0,24,345 8 210 442,752-0,642 310 4 16,7310 7 1,2716,143 446,224-3,04-1,8-20,0128,216,91		2320,51							



Projekt: D. Průmysl, 1920, aktualizovaný Datum: 22.12.21
 Účel: Rozšíření stavby
 Stav: Stavba

Práce uvnitř: Práce uvnitř, Práce uvnitř (speciální), Práce uvnitř (speciální)
 Práce venku: Práce venku, Práce venku (speciální), Práce venku (speciální)
 Práce uvnitř a venku: Práce uvnitř a venku, Práce uvnitř a venku (speciální), Práce uvnitř a venku (speciální)
 Práce uvnitř (speciální): Práce uvnitř (speciální), Práce uvnitř (speciální)
 Práce uvnitř (speciální): Práce uvnitř (speciální), Práce uvnitř (speciální)
 Práce uvnitř (speciální): Práce uvnitř (speciální), Práce uvnitř (speciální)

Práce uvnitř (speciální): Práce uvnitř (speciální), Práce uvnitř (speciální)
 Práce uvnitř (speciální): Práce uvnitř (speciální), Práce uvnitř (speciální)
 Práce uvnitř (speciální): Práce uvnitř (speciální), Práce uvnitř (speciální)