



## Specifikace služby IP komplet

Služba IP komplet nabízí optimální řešení pro poskytování hlasových, internetových a datových služeb prostřednictvím jednotné technologické platformy. Služba je automaticky zařazena do hlasové VPN (Podnikové sítě). Detailní popis služby najdete v dokumentu Popis služby a Popis služby Podniková síť, kterými se Služba řídí, kterými se tato služba řídí. Služba Volání s MS Teams se řídí Popisem služby Volání s MS Teams.

|  |                                     |  |
|--|-------------------------------------|--|
| Součástí smlouvy č.: <b>40141337593</b> (dále jen „smlouva“) | Revize: <b>29</b> , verze: <b>4</b> | Zákazník č.: <b>36422848</b>                           |
| Specifikace služby č.: <b>40141339454</b>                    | Revize: <b>9</b> , verze: <b>1</b>  | Exist. služba č. <sup>1</sup> : <b>815000000293741</b> |
|  |                                     | Požadavek na: <b>změnu služby</b>                      |

### Poskytovatel

|   |                                       |                     |
|---|---------------------------------------|---------------------|
| <b>T-Mobile Czech Republic a.s.</b> se sídlem Tomičkova 2144/1, 148 00 Praha 4, IČ 649 49 681, spisová značka B 3787 vedená Městským soudem v Praze |                                       |                     |
| Prodejce:   | Obchodní požadavek ID: <b>O356753</b> | Partnerská smlouva: |

### Smluvní partner / Oprávněná osoba <sup>2</sup>

|  |                                  |
|--|----------------------------------|
| Obchodní firma/jméno: <b>Česká průmyslová zdravotní pojišťovna</b> | IČ: <b>47672234</b>              |
| Oprávněný zástupce: <b>JUDr. Petr Vaněk, Ph.D.</b>                 | Funkce: <b>Generální ředitel</b> |
| Telefon:   | E-mail:                          |

### Termíny

|   |
|---|
| Plánovaný termín zřízení nebo změny Služby je stanoven do <b>84</b> dnů od podpisu této Specifikace služby oprávněnými zástupci smluvního partnera/Oprávněné osoby a poskytovatele a dodání souvisejících dokumentů, které jsou nezbytné pro zřízení či provedení změny Služby (např. vyplněný a podepsaný formulář CAF, souhlas vlastníka objektu atd.), není-li dále u konkrétní Služby sjednán termín odlišný. |
| Minimální doba užívání služby se nemění.  |
| Cena vyúčtovaná za poskytování Služeb dle této Specifikace služeb se <b>nezapočítává</b> do Minimálního odběru definovaného ve Smlouvě.   |

### Kontakt pro správu aktivní služby (ADSR – administrátor systémových řešení)

|  |            |         |
|--|------------|---------|
| Administrátor systémových řešení (ADSR) <sup>3</sup> : | Heslo:     |         |
| Telefon 1 (mobil):                                     | Telefon 2: |         |
| E-mail 1:  | E-mail 2:  |         |
| Kontakt pro plánovaný výpadek <sup>4</sup> :           | Telefon:   | E-mail: |

### Lokality / Služby

|  |                     |                    |
|--|---------------------|--------------------|
| Lokalita: ulice: <b>Vinohradská 2405/190</b> | Město: <b>Praha</b> | PSČ: <b>130 00</b> |
| Kontaktní osoba v lokalitě <sup>5</sup> :    | Telefon:            | E-mail:            |

### Parametry služby

|   |  |
|---|--|
| Rychlost přístupové linky <sup>6</sup> : <b>12 Mbit/s</b> | Garantovaná úroveň služby – SLA: <b>99,50%</b> |
|---|--|

### Metalické vedení pro realizaci služby v rámci objektu

|                                |          |         |
|--------------------------------|----------|---------|
| Kontaktní osoba <sup>5</sup> : | Telefon: | E-mail: |
|--------------------------------|----------|---------|

### Přílohy ke specifikaci služby

|   |  |   |   |                                       |
|---|--|---|---|---------------------------------------|
| <input checked="" type="checkbox"/> Internet, datová IP VPN | <input checked="" type="checkbox"/> Hlasová služba, připojení PBX, hlasová VPN | <input type="checkbox"/> Telefonní seznam | <input type="checkbox"/> Koncové lokality telefonních služeb <sup>7</sup> | <input type="checkbox"/> Ceník služby |
|---|--|---|---|---------------------------------------|

- 1) Nepovinný údaj. V případě změn na existující službě uveďte číslo služby (SID). Číslo služby je uvedené na faktuře TMCZ.
- 2) Podrobné identifikační údaje – viz výše uvedená smlouva/příloha Seznam Oprávněných osob
- 3) V případě, že je ADSR kontakt stejný pro všechny lokality, vyplňte pouze u první lokality hromadné specifikace služby
- 4) Pokud je ADSR zároveň kontaktem pro plánovaný výpadek, doplňte ANO, pokud je to jiná osoba, vyplňte údaje nebo ponechte prázdné, nepožadujete-li žádný kontakt.
- 5) Vyplňte pouze v případě, pokud se kontakt liší od ADSR. Kontaktní osoba v lokalitě je oprávněná za Smluvního partnera určit termín přenesení telefonního čísla do komunikační sítě TMCZ.
- 6) Celková kapacita včetně hlasového, datového a internetového provozu.
- 7) V případě terminace provozu z více lokalit v centrále nutno vyplnit specifikaci „Koncové lokality telefonních služeb“ pro všechny lokality smluvního partnera/oprávněné osoby a podepsat dokument „Centrální přístup do telefonní sítě“.

## Cenová ujednání (v Kč bez DPH)

| Cenová ujednání – Jednorázové ceny (bez DPH)                    | Cenová ujednání – Pravidelné měsíční ceny (bez DPH)                       |
|---|---|
| Jednorázová cena za základní aktivaci: (v ceně*)                | Pravidelná měsíční cena za přístupový okruh a koncové zařízení: (v ceně*) |
| Jednorázová cena za přenesení samostatného tel. čísla (CLI): Kč | Pravidelná měsíční cena za Internet: Kč                                   |
| Jednorázová cena za přenesení bloku tel. čísel (DDI): Kč        | Pravidelná měsíční cena za IP VPN: (v ceně*)                              |
| Jednorázová cena za provolbu - 10 čísel: Kč                     | Pravidelná měsíční cena za hlasovou službu: (v ceně*)                     |
| Jednorázová cena za QoS: Kč                                     | Pravidelná měsíční cena za QoS: Kč  |
| Jednorázová cena za Back-up: Kč                                 | Pravidelná měsíční cena za Back-up: Kč                                    |
| Jednorázová cena za Provozní statistiky: (v ceně*)              | Pravidelná měsíční cena za Provozní statistiky: (v ceně*)                 |
| Jednorázová cena za Proaktivní dohled: Kč                       | Pravidelná měsíční cena za Proaktivní dohled: Kč                          |
| Jednorázová cena za Garantovanou úroveň služby - SLA: (v ceně*) | Pravidelná měsíční cena za Garantovanou úroveň služby - SLA: (v ceně*)    |
| Jednorázová cena za připojení do OSS SAP: Kč                    | Pravidelná měsíční cena za připojení do OSS SAP: Kč                       |
| Jednorázová cena za Trunk business uživatele: Kč                | Pravidelná měsíční cena za Trunk business uživatele: Kč                   |
| Jednorázová cena za Trunk premium uživatele: Kč                 | Pravidelná měsíční cena za Trunk premium uživatele: Kč                    |
| Jednorázová cena za Skupiny pro příjem a vyzv. hovoru: Kč       | Pravidelná měsíční cena za Skupiny pro příjem a vyzv. hovoru: Kč          |
| Jednorázová cena za Automatickou spojovatelku basic: Kč         | Pravidelná měsíční cena za Automatickou spojovatelku basic: Kč            |
| Jednorázová cena za Automatickou spojovatelku standard: Kč      | Pravidelná měsíční cena za Automatickou spojovatelku standard: Kč         |
| Jednorázová cena za Aplikaci pro recepcce: Kč                   | Pravidelná měsíční cena za Aplikaci pro recepcce: Kč                      |
| Jednorázová cena za Call centrum agent Basic: Kč                | Pravidelná měsíční cena za Call centrum agent Basic: Kč                   |
| Jednorázová cena za Call centrum agent Standard: Kč             | Pravidelná měsíční cena za Call centrum agent Standard: Kč                |
| Jednorázová cena za Call centrum agent Premium: Kč              | Pravidelná měsíční cena za Call centrum agent Premium: Kč                 |
| Jednorázová cena za Call centrum supervisor Standard: Kč        | Pravidelná měsíční cena za Call centrum supervisor Standard: Kč           |
| Jednorázová cena za Call centrum supervisor Premium: Kč         | Pravidelná měsíční cena za Call centrum supervisor Premium: Kč            |
| Jednorázová cena za Virtuální Fax: Kč                           | Pravidelná měsíční cena za Virtuální Fax: Kč                              |
| Jednorázová cena za Linku bez připojení: Kč                     | Pravidelná měsíční cena za Linku bez připojení: Kč                        |
| Jednorázová cena za hlasový kanál MS Teams: Kč                  | Pravidelná měsíční cena za hlasový kanál MS Teams: Kč                     |
| Jednorázová cena za hybridní uživatel MS Teams: Kč              | Pravidelná měsíční cena za hybridní uživatel MS Teams: Kč                 |

\*) Zahrnuto v pravidelné měsíční ceně

## Cenový program, zlevněné mezinárodní destinace

|  |                      |
|--|----------------------|
| Cenový program (pro IP komplet):   | (GTS) Novera B Mikro |
| Poznámka:<br>Změna parametrů služby - migrace na V.6, změna pravidelné měsíční ceny. Ke dni změny služby bude ukončena služba Datová centra SID: 81500000292299. |                      |

Tato cena je zahrnuta v pravidelné měsíční ceně

Všechny ceny uvedené v této specifikaci služby jsou ceny bez DPH v zákonem stanovené výši.

Pro technickou podporu využijte prosím telefonní číslo: 1677777777

Nedílnou součástí této Specifikace služby je příloha - Ověřovací kód účastníka. Smluvní partner se s TMCZ dohodl, že tato příloha je Smluvnímu partnerovi poskytnuta elektronicky na email osoby oprávněné jednat za Smluvního partnera nebo Zodpovědné osoby, příp. Obchodního manažera, pokud jsou Zodpovědná osoba či Obchodní manažer stanoveny. Není-li e-mail u osoby oprávněné jednat za Smluvního partnera, Zodpovědné osoby či Obchodního manažera nastaven či není možné na něj poslat e-mail se zašifrovanou přílohou, je tato příloha Smluvnímu partnerovi doručena prostřednictvím držitele licence poštovních služeb.


Smluvní strany se dohodly pro případ, kdy tato Specifikace služby nahrazuje jinou, dříve uzavřenou, Specifikaci služby, na jejímž základě byla poskytována služba IP komplet, a kdy ke všem telefonním číslům poskytovaným dle této Specifikace služby byl již přidělen Ověřovací kód účastníka prostřednictvím přílohy - Ověřovací kód účastníka v rámci původní Specifikace služby, že tato příloha z původní Specifikace služby zůstane zachována a stane se nedílnou součástí této Specifikace služby jako její příloha, a to s výjimkou té části přílohy upravující telefonní čísla (včetně k nim přidělených ověřovacích kódů účastníka), která nejsou nadále dle této Specifikace služby poskytována. Bez ohledu na zde uvedené je TMCZ oprávněn zaslat Smluvnímu partnerovi novou přílohu - Ověřovací kód účastníka i v případě zde popsaném, přičemž dnem jejího doručení Smluvnímu partnerovi tato nová příloha - Ověřovací kód účastníka nahradí v plném rozsahu stávající přílohu - Ověřovací kód účastníka.

Smluvní partner/Oprávněná osoba podpisem této Specifikace služby potvrzuje, že se seznámil/a a porozuměl/a podmínkám zřízení a poskytování této Služby, zejména že se seznámil/a s cenami zde uvedené Služby včetně doplňkových Služeb, resp. s Ceníky vztahujícími se ke zřízení a poskytování této Služby či s Dohodou o cenových podmínkách, že s nimi souhlasí, že jsou mu/jí srozumitelné a že je bude dodržovat, zejména pak že bude hradit sjednané ceny zde uvedené Služby. Další podrobnosti a podmínky zřízení a poskytování zde uvedené Služby jsou stanoveny v Popisu služby, jejichž platné znění je k dispozici na [www.t-mobile.cz](http://www.t-mobile.cz) nebo na Zákaznickém portálu, přičemž Smluvní partner / Oprávněná osoba prohlašuje, že se s těmito dokumenty seznámil a dále se zavazuje podmínky v těchto dokumentech stanovených dodržovat. Tato Specifikace služby se řídí rovněž podmínkami stanovenými ve Smlouvě (včetně Podmínek Firemního řešení) uzavřenou mezi poskytovatelem a Smluvním partnerem. Uzavírá-li tuto Specifikaci služby Oprávněná osoba tak svým podpisem potvrzuje, že se s podmínkami Smlouvy (včetně Podmínek Firemního řešení) seznámila a zavazuje se jimi řídit.

Uzavírá-li tuto Specifikaci služby Oprávněná osoba, tak tato Specifikace služeb je platná až okamžikem, kdy k podpisu této Specifikace služeb za TMCZ a Oprávněnou osobu připojí svůj podpis rovněž Smluvní partner dle Smlouvy, čímž vyjadřuje svůj souhlas s uzavřením této Specifikace služeb mezi Oprávněnou osobou a TMCZ.

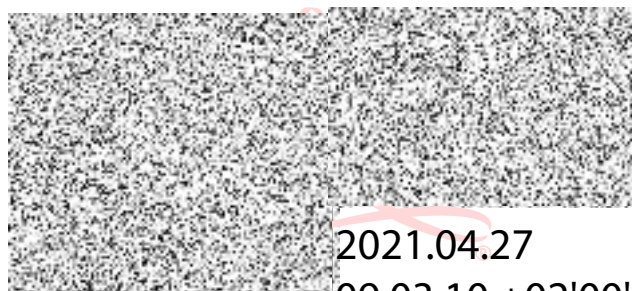
V případě písemného uzavření bude Specifikace vypracována ve 3 vyhotoveních s platností originálu, z nichž TMCZ obdrží 2 výtisky a Smluvní partner obdrží 1 výtisk.

V případě elektronického uzavření Smluvní strany Specifikaci podepíší elektronicky s využitím zajištěného systému DocuSign, event. s využitím jiného způsobu elektronického uzavírání smluv. TMCZ umístí Specifikaci v elektronické podobě do systému DocuSign a vyzve Smluvního partnera k podpisu elektronického dokumentu. Smluvní partner poskytne TMCZ potřebnou součinnost (zejména pak správnou elektronickou adresu a telefonní kontakt osoby, která je oprávněná podepisovat jeho jménem). Každá ze Smluvních stran elektronicky obdrží plně podepsaný dokument ve formátu .pdf opatřený DocuSign certifikátem (Certificate of Completion), takový dokument se považuje za originál Specifikace. Na požádání TMCZ je Smluvní partner povinen potvrdit podepsání elektronického dokumentu emailem.

|  |   |
|--|---|
| Datum:   | Datum:  |
|  / Manažer regionálního korporátního prodeje<br>Jméno a funkce zástupce/ů poskytovatele | JUDr. Petr Vaněk, Ph.D. / Generální ředitel<br>Jméno a funkce zástupce smluvního partnera / oprávněné osoby |
| Podpis/y zástupce/ů poskytovatele  | Podpis zástupce smluvního partnera / oprávněné osoby  |



Date: 2021.04.28 06:21:50 +02'00'



2021.04.27

09:03:10 +02'00'

## Internet a data

### Zástupce odpovědný za provoz a správu místní počítačové sítě - LAN

|                                |          |         |
|--------------------------------|----------|---------|
| Kontaktní osoba <sup>5</sup> : | Telefon: | E-mail: |
|--------------------------------|----------|---------|

#### Profesionální internet – parametry služby

|   |  |   |
|---|--|---|
| Kapacita <sup>8</sup> dedikované přípojky (symetrické):                       | nebo (asymetrické):  | Garantovaná úroveň služby: <b>Bez SLA</b> |
| Alternativní přípojka <sup>8</sup> :  | Souhlasím s dočasným zřízením alternativní přípojky <sup>9</sup> : <b>Ne</b> |   |
| Požadovaný počet veřejných IPv4 <sup>10</sup> adres: a IPv6 adres: <b>0</b>   |  |   |
| Koncové zařízení je součástí služby <sup>11</sup> : <b>Ne - Unmanaged CPE</b> | Varianta <sup>12</sup> :   |   |
| Routing protokol <sup>12</sup> :  | Typ koncového zařízení <sup>12</sup> :                                       |   |
| Typ rozhraní:   | Konektor:  |   |
| Maximální rychlost přípojky pro 95% percentil: <b>Nevyužito</b> <sup>13</sup> | Připojení do OSS SAP: <b>Ne</b>  |   |

#### Profesionální internet - doplňkové služby (přípojky)

|   |   |   |
|---|---|---|
| Back-up dedikovaná přípojka (symetrická): <b>Ne</b> | nebo (asymetrická): <b>Ne</b>                   | Back-up alternativní přípojka <sup>14</sup> : <b>Ne</b> |
| Back-up sdílená přípojka: <b>Ne</b>                 | Účastnické číslo pro back-up sdílenou přípojku: |   |
| Ref. Číslo o2:                                      | Typ telefonní linky:                            |   |
| Provozní statistiky <sup>15</sup> : <b>Ne</b>       | Typ vizualizace: <b>Standard</b>                | Proaktivní dohled: <b>Ne</b>                            |
| Poznámka:   |   |   |

#### IP VPN – parametry služby

|   |   |  |
|---|---|--|
| Kapacita <sup>8</sup> dedikované přípojky (symetrické): <b>12 Mbit/s</b>      | nebo (asymetrické):   | Garantovaná úroveň služby: <b>99,50%</b> |
| Kapacita sdílené přípojky <sup>8</sup> :                                      | Souhlasím s dočasným zřízením alternativní přípojky <sup>9</sup> : <b>Ne</b>      |  |
| Alternativní přípojka <sup>8</sup> :  | Referenční číslo O2:  | Typ:                                     |
| Účastnické číslo sdílené přípojky:  | Varianta <sup>12</sup> : <b>Varianta A (bez CPE)</b>                              |  |
| Koncové zařízení je součástí služby <sup>11</sup> : <b>Ne - Unmanaged CPE</b> | Typ koncového zařízení <sup>12</sup> :  |  |
| Routing protokol <sup>12</sup> :  | Konektor:   |  |
| Typ rozhraní:   | Multiple IP VPN: <b>Ne</b> síť 1: <b>100%</b> kapacity; síť 2: <b>0%</b> kapacity |  |
| Název zákaznické IP VPN: Síť 1: ; Síť 2:                                      |   |  |

#### IP VPN - doplňkové služby (přípojky)

|   |   |   |
|---|---|---|
| Back-up dedikovaná přípojka (symetrická): <b>Ne</b> | nebo (asymetrická): <b>Ne</b>   | Back-up alternativní přípojka <sup>14</sup> : <b>Ne</b> |
| Back-up sdílená přípojka: <b>Ne</b>                 | Účastnické číslo back-up sdílené přípojky:                                  |   |
| Ref. Číslo O2:                                      | Typ telefonní linky:  |   |
| QoS <sup>16</sup> : <b>Ne</b>                       | Provozní statistiky <sup>16</sup> : <b>Basic - zahrnuje základní měření</b> | Typ vizualizace: <b>Standard</b>                        |
| Proaktivní dohled: <b>Ne</b>                        |   |   |
| Remote access <sup>16</sup> : <b>Ne</b>             | Centrální internet <sup>16</sup> : <b>Ne</b>                                | Multi IP VPN <sup>16</sup> : <b>Ne</b>                  |
|   |   | Multicast IP VPN <sup>16</sup> : <b>Ne</b>              |
|   |   | IPV6 VPN: <b>Ne</b>                                     |
| Poznámka:   |   |   |

8) Požadovaná kapacita linky je garantována pouze pro rámce o velikosti >=512 bajtů.

9) Dle platného Popisu služby Profesionální internet (viz článek Zřízení služby Profesionální internet) a dle platného Ceníku služby Profesionální internet.

10) V případě požadavku na 32 a více IP adres verze 4, nutný RIPE formulář

11) Pokud není koncové zařízení součástí Služby (Smluvní partner vyžaduje vlastní CPE), Poskytovatel může v závislosti na použité přístupové technologii vyžadovat, aby provoz z tohoto CPE byl tagován ve formě 802.1q (tj. s nastavenou VLAN-ID).

12) Takto označená pole se vyplňují pouze v případě, že se jedná o variantu Unmanaged CPE (koncové zařízení není součástí Služby).

13) Portová rychlost. Poměr portové rychlosti ve vztahu ke kapacitě přípojky je dána poměrem 2:1

14) Pokud vyberete volbu „Ano-Mobilní přípojka“, je kapacita této záložní přípojky nakonfigurována tak, aby dosahovala maximálně kapacity primární přípojky (dedikovaná, sdílená nebo alternativní). V případě asymetrické primární linky se rozumí konfigurace na kapacitu v jejím downloadu.

15) Je-li na IP VPN přípojce objednána služba QoS, služba Provozní statistiky zahrnuje i Advance měření (tj. měření QoS nebo IP SLA, více viz Provozní statistiky – uživatelský manuál).

16) Pro objednání této volitelné doplňkové služby je nutné vyplnit detailní Specifikaci konkrétní doplňkové služby, která pak tvoří přílohu této Specifikace služby IP VPN.

Smluvní partner/oprávněná osoba se zavazuje, že v termínu realizace zajistí technika zodpovědného za vnitřní rozvody (platí v případě, že dodavatel okruhu využívá stávající rozvody) a že v den realizace bude zajištěna konektivita LAN do koncového zařízení poskytovatele. Smluvní partner/oprávněná osoba byl informován, že v případě využívání vlastního CPE, nenese poskytovatel zodpovědnost za případné technické problémy zařízení a za problémy služby této služby IP komplet s tím spojené (v takovém případě zejména smluvnímu partnerovi/oprávněné osobě nenáleží příslušné slevy nebo sjednané smluvní sankce SLA).

## Hlasová služba, připojení PBX, hlasová VPN

Zástupce odpovědný za provoz a správu pobočkové ústředny (PBX) zákazníka

|                                |          |         |
|--------------------------------|----------|---------|
| Kontaktní osoba <sup>5</sup> : | Telefon: | E-mail: |
|--------------------------------|----------|---------|

### Hlasové rozhraní

|                                | FXS <sup>17</sup> | BRI <sup>17</sup> | PRI <sup>17</sup> | SIP trunk pro IP PBX | Volání s MS Teams | Virtuální Ústředna |
|--------------------------------|-------------------|-------------------|-------------------|----------------------|-------------------|--------------------|
| Počet rozhraní                 | 0                 | 0                 | 0                 | 1                    | 0                 | 0                  |
| Počet souběžných hovorů celkem | 0                 | 0                 | 0                 | 45                   | 0                 | 0                  |
| Počet odchozích kanálů celkem  | 0                 | 0                 | 0                 | 0                    | 0                 | 0                  |
| Počet příchozích kanálů celkem | 0                 | 0                 | 0                 | 0                    | 0                 | 0                  |

### Definice připojení pro IP PBX (hlasový SIP trunk)

| Typ signalizace | SIP-T | Typ kodeku |
|-----------------|-------|------------|
|-----------------|-------|------------|

### Konfigurace hlasové služby

| Číslo přípojky | Typ přípojky        | Přidělené číslo nebo číselná řada <sup>18</sup> | Původ čísla <sup>19</sup> | Přesměrování / přepočítání na cílové číslo <sup>20</sup> | Poznámka |
|----------------|---------------------|---|---------------------------|--|----------|
| 1              | Hlasový trunk SIP-T |   | Stávající                 |  |          |
|                |                     |   |                           |  |          |
|                |                     |   |                           |  |          |
|                |                     |   |                           |  |          |

### Konfigurace pro Virtuální fax

| Přidělené číslo <sup>18</sup> | Původ čísla <sup>19</sup> | Faxová schránka / + připojení fax. přístř. <sup>21</sup> | E-mail + uživatelské jméno <sup>22</sup> + poznámka |
|-------------------------------|---------------------------|--|---|
|                               |                           |  |   |
|                               |                           |  |   |
|                               |                           |  |   |

|   |  |
|---|--|
| Počet jednoduchých objednávek přenesení <sup>23</sup> : | Počet komplexních objednávek přenesení <sup>23</sup> : |
|---|--|

### Back-up hlasové služby

|  |
|--|
| Back-up hlasové služby <sup>24</sup> : <b>Ne</b> |
| Poznámka:  |

### Doplňkové služby <sup>25</sup>

|  |  |
|--|--|
| Zveřejnění v telefonním seznamu <sup>26</sup> : <input type="checkbox"/> Ano <input type="checkbox"/> Ne   | Omezení odchozích volání řízené sítí (OCB NC) <sup>27</sup> : <b>bez omezení</b> |
| (varianty: povolena všechna volání bez omezení; povolena všechna volání mimo služby se speciálním tarifem; pouze tísňová, místní a národní volání; pouze tísňová volání) |  |
| VoWiFi – požadovaný maximální počet současných hovorů s QoS podporou volání přes Wi-Fi <sup>28</sup> :   |  |

17) FXS (Foreign eXchange Station) odpovídá pojmu HTS (Hlavní Telefonní Stanice), BRI/PRI (Basi/Primary Rate Interface) odpovídá pojmu ISDN2/ISDN30

18) Konkrétní čísla řad, pouze pokud je známo – nepovinný údaj, číselné řady musí náležet do jednoho telefonního obvodu.

19) Přidělení nového telefonního čísla (série) z rozsahu T-Mobile nebo přenesení čísla (série) od jiného operátora dle příloženého formuláře CAF

20) Uveďte cílové číslo a vyberte, zda se jedná o přesměrování či přepočítání telefonních čísel přidělených k existující přípojce. Veškerý příchozí telefonní provoz na přidělené číslo bude trvale zakončen prostřednictvím doplňkové funkce přesměrování nebo přepočítání čísla na uvedeném cílovém čísle. Cílové číslo musí být číslo typu DIR nebo číslo stejného rozsahu jako číslo přidělené. Přesměrování je možné na telefonní číslo v jakékoliv veřejné telefonní síti, přesměrovaný provoz je zpoplatněn jako odchozí provoz do příslušného směru dle zvoleného cenového programu a Ceníku služby telefonní přípojky, pokud není dohodnuto jinak. Přepočítání čísla lze realizovat pouze v rámci sítě T-Mobile a cílové číslo musí náležet do stejného telefonního obvodu jako číslo přepočítávané, přepočítaný provoz není zpoplatněn cenou za provoz.

21) FaxScan – koncové zařízení pro připojení standardního faxového přístroje. Přístroj nelze používat pro hlasovou komunikaci.

22) Uživatelské jméno smí obsahovat pouze písmena a číslice.

23) Jednoduchá objednávka = přenesení jednoho čísla z analogové linky. Komplexní objednávka = přenesení sady (hlavní + MSN) nebo provolbové série čísel. 1 objednávka = 1 CAF.

24) Back-up hlasové služby lze realizovat pouze v případě, že se do kapacity zvolené přípojky s dostatečnou rezervou vejdou všechny kanály hlasové služby. Ostatní doplňkové služby hlasové služby dle standardního nastavení, viz popis služby. Možno změnit příslušnou přílohou specifikace služby.

25) Ostatní doplňkové služby hlasové služby dle standardního nastavení, viz popis služby. Možno změnit příslušnou přílohou specifikace služby.

26) Zveřejnění údajů dle formuláře "Informace pro uveřejnění v telefonním seznamu" (bude vyplněn v průběhu procesu zřízení služby)

27) Omezení odchozích volání platné pro všechna telefonní čísla v příslušné lokalitě. Pro změnu nastavení ostatních doplňkových služeb vyplňte přílohu Specifikace služby Nastavení doplňkových telefonních služeb. Přehled všech doplňkových služeb a základní nastavení viz platný Popis služby IP komplet.

28) V současné době podporuje QoS pouze výrobce Apple a to pouze s telefony iPhone, které podporují volání přes Wi-Fi.

Smluvní partner/oprávněná osoba se zavazuje, že v termínu realizace této služby IP komplet zajistí na své náklady součinnost odpovědného zástupce za provoz a správu pobočkové ústředny, pokud požaduje její připojení k této službě IP komplet. Smluvní partner/oprávněná osoba bere na vědomí a souhlasí s tím, že poskytovatel nenese zodpovědnost za případné technické problémy pobočkové ústředny a za problémy této služby IP komplet s tím spojené (v takovém případě zejména smluvnímu partnerovi/oprávněné osobě nenáleží příslušné slevy nebo sjednané smluvní sankce SLA).

|           |
|-----------|
| Poznámka: |
|-----------|