

TECHNICKÁ SPECIFIKACE

1. Model orgánu oko

F13 - Oko v očním důlku

Tato verze je 3× zvětšená a rozkládá se na:

- Obě poloviny očního bělma s rohovkou a okoohybnými svaly
- Obě poloviny cévnatky s rohovkou a sítnicí
- Čočky
- Sklivec umístěný v kostnatém očním důlku (dno a středová stěna)

Rozměry: 18 x 26 x 19 cm

Hmotnost: 1100 g



2. Model orgánu srdce

G01/1 - Didakticky malovaný model srdce, životní velikost, 5 částí

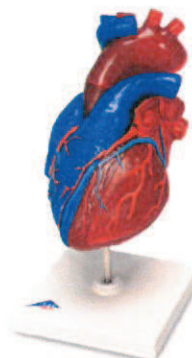
Systém zbarvení a rozložení srdce didaktickým způsobem. Komory srdce a cévy (včetně koronárních cév), ve kterých je přenášena okysličená krev, jsou zobrazeny červeně. Srdeční komory a cévy, které obsahují neokysličenou krev, jsou zobrazeny modře.

Dopřejte si vysokou kvalitu s tímto 5dílným modelem srdce. Odlitek z pravého lidského srdce. Didakticky připravený pro lepší porozumění anatomii a krevnímu toku srdce. Zobrazuje srdeční chlopně během diastoly a ve spodní části chlopně během systoly. Průřez středovou rovinou umožňuje snadnou ukázkou vnitřní struktury.

Jeho smysl pro detail a vysoce kvalitní zpracování z něho jednoznačně dělá model srdce té nejvyšší třídy.

Díky následujícím vlastnostem vystupuje z řady ostatních modelů a stává se tak nezbytností pro lékařské profesionály:

- Všechny originální struktury srdce byly získány během časově náročného a detailního odlévání, díky čemuž je tento model vysoce přesný a realistický
- 2 síně a 2 komory ukazují všechny normální anatomické struktury papilárních svalů a srdečních chlopní
- Jedinečný průřez středovou rovinou slouží pro optimální zobrazení trasy okysličené a odkysličené krve
- Srdeční chlopně jsou vyrobeny z pružného plastu, díky čemuž jsou velmi odolné
- Odlitek v životní velikosti ze skutečného lidského srdce
- Magnetické spojování částí (5 částí) pro snadné ukázky
- Systém zbarvení a rozložení srdce didaktickým způsobem. Komory srdce a cévy (včetně koronárních cév), ve kterých je přenášena okysličená krev, jsou zobrazeny červeně. Srdeční komory a cévy, které obsahují neokysličenou krev, jsou zobrazeny modře.



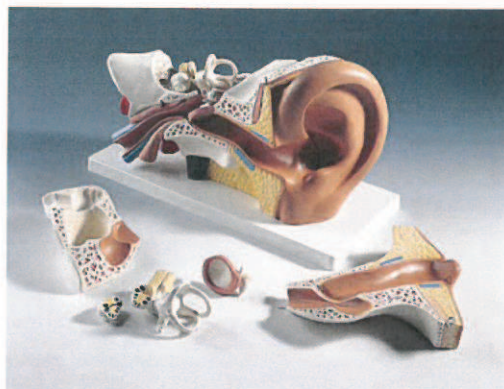
3. Model orgánu ucho

E11 - Model ucha

Představení vnějšího, středního a vnitřního ucha. Obsahuje odstranitelný bubínek, kladívko a kovádlíku stejně jako dvoudílný labyrint, třmínek, hlemýžď a sluchový / rovnovážný nerv. Dodatečně se dvěma vyměnitelnými kostěnými sekce k uzavření středního a vnitřního ucha. Na podkladu.

Rozměry: 34 x 16 x 19 cm

Hmotnost: 1600 g



4. Model lebky

A281 - Členěná základní lebka

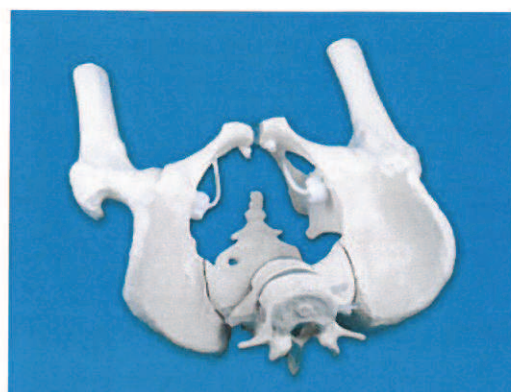
Kompletní lebka rozdělena středosaagitálním řezem. Může se rozdělit na dvě části: lebeční klenba a základna lebky a navíc čelist a nosní přepážka.



5. Model pánve mužské

4057 - Mužská pánev s křížovou kostí, dvěma bederními obratli a částmi stehenních kostí

Přirozený odlitek dospělé mužské pánve. Křížová kost je odstranitelná a je možné předvést pohyby v iliosakrálním připojení. Obratle jsou pohyblivé a části stehenních kostí jsou také pohyblivé a odstranitelné.



6. Model ženské pánve

H20/2 - Kostra ženské pánve s vazy, 3 části

Tento třídílný model představuje originální odlitek ženské pánve, který ukazuje všechny detaily anatomických struktur.

- Dvě kosti kyčelní
- Spona stydká
- Kost křížová
- Kostrč
- Pátý bederní obratel s meziobratlovou ploténkou

Midsagitální řez pátým bederním obratlem, kostí křížovou a kostrční umožňuje rozložení obou půlek pánve pro odhalení části cauda equina v páteřním kanálu. Levá polovina pátého bederního obratle je odnímatelná.

Pravá polovina modelu ukazuje následující pánevní vazy:

- Tříselný vaz
- Sakrotuberální a sakrospinální vaz
- Přední sakroiliakální vazy
- Iliolumbální vaz
- Přední podélný vaz
- Mezikostní sakroiliakální vaz
- Zadní sakroiliakální vaz a obturatorní membránu

Rozměry: 19 x 27 x 19 cm

Hmotnost: 1,0 kg



7. Model trávicí soustavy

K221 - Lidské trávicí ústrojí, 5 částí

Tento model v životní velikosti zobrazuje lidský trávicí trakt od ústní dutiny až po konečník. Ústní dutina, hltan a první část jícnu jsou rozděleny podél středové sagitální roviny. Játra jsou zobrazena spolu se žlučníkem a je odnímatelný. Odnímatelná slinivka a dvanácterník jsou rozděleny pro ukázkou jejich vnitřní struktury. Žaludek je odnímatelný a lze ho rozdělit na 2 části. Dvanácterník, slepé střevo, část tenkého střeva, tlusté střevo a konečník jsou otevřené pro ukázkou vnitřních struktur.



8. Model kostry

3014 - Kostra "Hugo"

Terapeutický model s ohebnou páteří je vhodný nejen k výuce anatomie, ale také pro terapeutů k pochopení nebo k vysvětlení souvislostí mezi pohyby, držením těla a nenormální polohou orgánů.

Model má následující vlastnosti:

- Přirozený odlitek lidské kostry
- Znázornění veškerých anatomických detailů, štěrbin, otvorů a výběžků
- Lebka je rozložitelná na 3 části
- Oddělitelné paže a nohy
- Přirozeně pohyblivé klouby v rameni, kyčli a kotníku
- Noha rozložitelná v kolenní, oddělitelné chodidlo
- Pohyblivé lopatky
- Model je upevněn na stojanu s 5 kolečky
- Plně ohebná páteř s pružnými meziobratlovými ploténkami a míšními nervy

*Rozměry: 176 cm
Hmotnost 9 500 g*



9. Model hýždě

LF00961 - Simulátor aplikace intramuskulární injekce

- v torsu jsou uloženy modely kostních struktur jako horní konec femuru vč. velkého trochanteru, spina iliaca anterior superior a posterior superior a sakrum
- tyto kostní struktury umožňují vyhledat orientační body k identifikaci správného místa vpichu
- část horního zevního kvadrantu levé hýždě je odstraněna, aby bylo možné pozorovat hlubší struktury
- jasně jsou zde vidět m.gluteus medius a maximus, sedací nerv a cévní struktury

Lze nacvičovat injekce do tří svalů:

- m.gluteus medius
 - ventrogluteální místo
 - m.vastus lateralis
-
- dodáváno v přenosném kufříku, se stříkačkami a instrukční příručkou



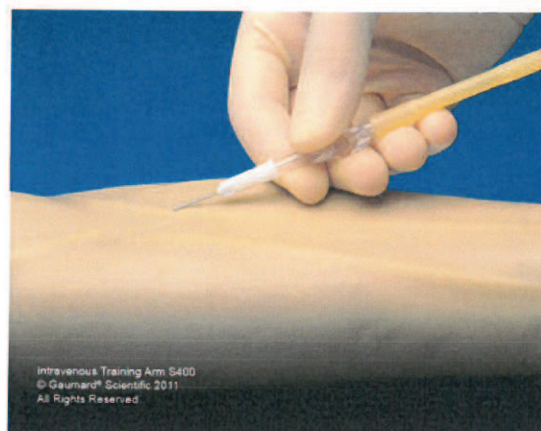
10. Model ruka

S400 - Intravenózní model paže

Model je určen k základní výuce odběru krve, infuze a intravenózních vpichů.

Vlastnosti:

- propracovaná síť žil v paži i ruce
- simulované cefalické, bazilární, předloketní, radiální a loketní žíly
- simulace techniky infuze
- výuka odběru krve se simulovanou krví
- nitrožilní zavádění léků
- simulace pozice sevřené pěsti nebo umístění turniketu
- simulace kolapsu žil
- realistický odpor při zavedení jehly do žíly
- žíly a vnější kůže se po vyjmutí jehly znovu uzavřou
- podložka Lucite se stojánkem
- úložný vak
- sada pro výrobu simulované krve, balónek, krevní vak, náhradní kůže, nálevka a pudr
- návod k použití



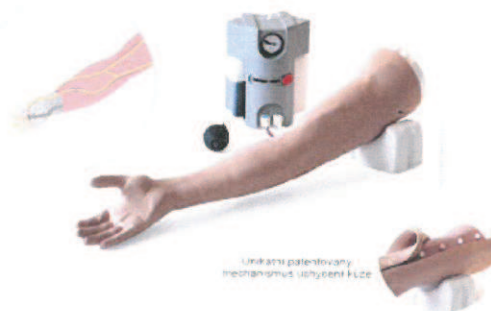
11. Model ženské paže

70300 - Model paže pro nácvik venepunkce – pokročilý

Paže pro venepunkci je ideální nácvikovou platformou pro nácvik dovedností spojených s venepunkcí a nitrožilní kanylou. Vhodné pro nácvik na vysokoškolské a postgraduální úrovni. Pokročilý model paže pro nácvik venepunkce obsahuje žilní anatomii předloketní jamky, která je napojená na tlakový fluidní systém pro realistický přívod krve. Model umožňující veškeré zdravotnické praktiky potřebné pro výuku napíchnutí žíly, flebotomie a zavedení kanyly. Paže je odolná, realistická a jednoduchá k použití.

Vlastnosti:

- Patentovaný mechanismus pro uchycení kůže
- Systém uchycení žíly pro snadnou přípravu
- Modulární žíly pro nákladově úsporný nácvik
- Realistické hmatatelné žíly
- Realistický zpětný záběr krve do stříkačky
- Dlouhý trubicový systém pro hybridní simulaci
- Tlakový fluidní systém
- Uzavřený systém pro řízení krevního toku bez nutnosti výměny použitých lahví
- Možnost použití s vakuovým systémem - jednoduše regulovatelný tlak krve
- Pro odběr krve dostupné žíly: dorzální metakarpální, cefalická, bazilární a střední loketní
- součásti: umělá krev 500ml, láhev pro naplnění kapalinou, opěrka paže, lubrikant



Dovednosti:

- Venepunkce
- Nitrožilní kanyla
- Nitrožilní infuze
- Nácvik aseptických technik

12. Postava se svaly

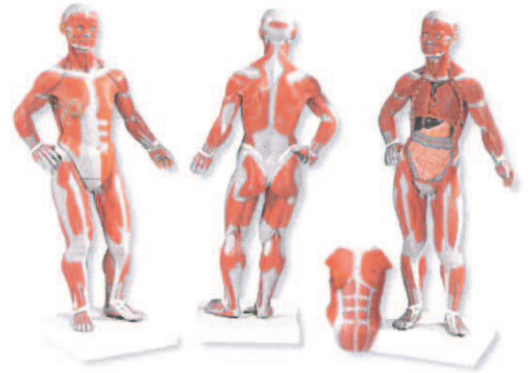
B59 - Postava se svaly, 1/3 životní velikosti, 2 části

Přitažlivost tohoto mini svalového modelu (57 cm) spočívá v poměru jeho kvality a ceny. Všechno povrchové svalstvo člověka je přesně a detailně reprodukováno v živoucích barvách, navíc v praktické stolní verzi. Hrudníková deska je odnímatelná pro odhalení vnitřních orgánů. Na pravé straně jsou obsaženy ženské prsní žlázy.

Více než 125 očíslovaných a určených struktur.
Dodáváno na podstavci.

Rozměry: 57 × 25 × 18 cm

Hmotnost: 2,1 kg



13. Resuscitační figurína

PP02801 - Resuscitační výcviková figurína Brad

Cenově výhodná výcviková resuscitační figurína, která má tyto vlastnosti:

- uzavíratelná jednotka dýchací cesty-plíce
- zdokonalená možnost záklonu hlavy
- dobře určené orientační body
- realistická simulace dušení
- realistický vzhled
- odpor při stlačení hrudníku
- robustní tělo měkké na omak
- kryt hrudníku lze při výměně plic rychle odstranit



14. Model katetrizace

LF00856 - Ženský cévkovací simulátor

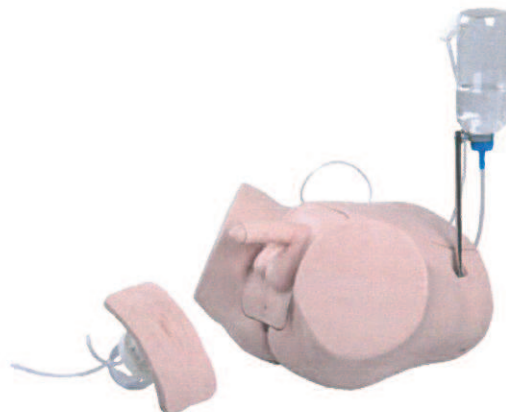
- trup ženy ve středním věku s abdukovánými stehny ve správné poloze pro cévkování. Vnější genitálie a hráz jsou realisticky tvarovány, labia minora lze rozevřít a tak nalézt klitoris, ústí močové trubice a vaginální ústí
- součástí modelu je rezervoár simulující měchýř, průchodná uretra a ventil simulující vnitřní uretrální svěrač
- lze cítit normální odpor a tlak, jak lubrikovaný katétr prochází močovou trubicí a projde svěračem do měchýře, při správném zavedení začne z katétru vytékat voda
- dodáváno v přenosném kufříku spolu s lubrikantem, katétre (LF01127) a instrukční příručkou



15. Model katetrizace muž/žena

P93P-S - Katetrizační sada PRO

S touto sadou pro nácvik katetrizace lze realisticky demonstrovat, nacvičovat a vyhodnocovat katetrizaci jak mužského, tak ženského močového měchýře. Snadno vyměnitelné genitální vložky jsou umístěny do anatomicky přesného modelu spodní části břicha a jsou zde upevněny pomocí magnetů. Obě genitální vložky jsou vyrobeny z měkkého a pružného materiálu: předkožka a pysky jsou pohyblivé a penis je pružný. Takto mohou studenti nacvičovat všechny nezbytné postupy pro katetrizaci. Díky materiálu genitálních vložek je pocit při zavádění a vyndávání katétru z měchýře velmi realistický s realistickým odporem a hloubkami zavedení.



Přímá výuka:

Na mužské genitální vložce lze nastavit 3 různé úrovně zúžení močovodu. Při nastavení největšího zúžení není katetrizace možná, což vede k závěru, že je nutné provést suprapubické zavedení katétru. U verze PRO je již suprapubický katétr zaveden a studenti tak mohou nacvičovat jeho čištění a péči o něho.



Výhody katetrizačních simulátorů PRO v několika bodech:

- Ženská a mužská katetrizace s realistickým odporem
- 3 nastavitelné úrovně zúžení močovodu
- Měkká a pohyblivá předkožka a pysky (např. pro nácvik dezinfekce)
- Anatomicky realistická struktura pánve
- Výtok tekutiny při úspěšném provedení katetrizace
- Postupy lze pozorovat přes průhledný měchýř a břišní stěnu lze odejmout
- Včetně suprapubického katétru pro nácvik, čištění a péči o něj
- Protisklizové nohy zajišťují stabilitu simulátoru
- Magnetické konektory pro rychlé uchycení a odpojení genitálních vložek
- Snadné čištění a údržba, simulátor lze zcela rozebrat
- Houbovitý materiál uvnitř zamezuje tvorbě vlhkosti



Obsah sady:

- Realistický model spodní části břicha
- Mužská a ženská katetrizační sada s průhledným močovým měchýřem
- Lahev a trubicové konektory
- Přenosná taška



Poznámka:

Pro katetrizaci doporučujeme použít katétrů pouze s jedním nebo dvěma navzájem opačnými sacími očky. Lze použít silikonový i PVC katétr. Doporučujeme následující katétrů:

- Zúžení močovodu v poloze „otevřený“ = 16 CH katétr nebo 14 CH balónkový katétr
- Zúžení v poloze „částečné zúžení“ = 14 CH katétr nebo 12 CH balónkový katétr

Nepoužívejte katétrů se zahnutou špičkou!

Tip:

Podle směrnic pro správnou katetrizaci, a to i během simulace, by měl být močovod lubrikován lubrikačním gelem (není obsažen v sadě) pro zajištění hladkého zavedení katétru. Lubrikační gel lze také nanést na špičku katétru.

16. Souprava simulace stáří

Souprava simulace stáří (velikost L) - oranžová

Nejlepší výuková pomůcka při zkoušce stáří! Snadné oblékání!
Možnost vyzkoušet různé role! Levné a kompaktní!

- ucpávky uší speciálně vyrobené s hladinou slyšitelnosti zvuku od 44%, umožňují zažít pocit téměř poškozeného sluchu starších lidí
- speciální brýle s třemi vloženými čočkami umožňují vyzkoušet si změnu vnímání barvy, užší zorné pole a zastřený obraz podle typu šedého zákalu (lze je nasadit na dioptrické brýle)
- nastavení pásů (na hrudníku a zádech):
 - můžete vyzkoušet ohnutí zad jako u starších lidí
 - můžete vyzkoušet různé polohy držení těla u starších lidí, kteří jsou limitováni omezeným pohybem těla
- tenké tkané rukavice, které dobře padnou - kůže u starších lidí je méně citlivá a věci se mohou snadno z rukou vysmeknout
- můžete si vyzkoušet pocit potřeby používat hůl
- pevné výstuže (u loktů a kolen) znemožňují ohnutí v kloubech, takže si můžete vyzkoušet obtížnost pohybu se ztuhlými klouby a sníženou citlivost po mrtvici, která je u starších lidí častá
- Závaží (na zápěstích a kotnících) - můžete si vyzkoušet tělesný stav staršího člověka, který obtížně zvedá ruce a nohy
- Pásky limitující chůzi – omezují chůzi, ohnutí v kolenou a simulují ohnutí zad



U tradičních výukových sad simulace stáří je nutné pomůcky jednotlivě nasazovat (na ruce, nohy a záda). Nošením tohoto obleku si vyzkoušíte různé tělesné stavy starších lidí. Snadno se obléká. Při částečném oblečení si můžete vyzkoušet zvláštní stavy u starších lidí. Pomocí pásů můžete nastavit ohnutí zad a těla. Oblek po vyjmutí závaží můžete vyprat a nechat uschnout. Je lehký a kompaktní. Dodává se v úložné tašce. Je levnější než jiné výukové pomůcky a umožňuje obsáhlejší výuku.

- velikost L pro výšku 165 - 175 cm
- závaží:
 - na nohy 500 g (4)
 - na ruce 250 g (4)
- výstuže:
 - na nohy: 30 cm (4)
 - na ruce: 25 cm (4)
- doplňky:
 - speciální brýle: 1 ks
 - rukavice: 10 párů
 - ucpávky uší: 20 ks
 - kryt pásku: 100 ks
 - hůl (skládací, nastavitelná délka): 1 ks
 - Taška (zelená pro velikost S, žlutá pro velikost M, oranžová pro velikost L)

17. Nemocniční figurína

S206.250.PK - Nemocniční figurína Susie včetně OMNI2

Nemocniční patientská figurína Susie s OMNI2 je celotělová figurína ve velikosti dospělého člověka s bezdrátovým ovládáním. Je navržena pro výuku obecných pečovatelských klinických dovedností založenou na simulaci. Nacvičované dovednosti: péče o tracheostomii, obvazování, ošetřování očí a další.

Anatomie

- Celotělový patientský simulátor ve velikosti dospělého člověka
- Měkká realistická kůže obličeje, ruce, nohy, prsty u rukou a u nohou
- V kloubu pohyblivá hlava, čelist, lokty, zápěstí, kolena a kotníky
- Lze ohnout a rozpojit v pase pro snadné uskladnění
- Volitelná barva kůže bez příplatku

Obecná péče o pacienta

- Mytí a obvazování
- Ústní hygiena zubů horní i spodní čelisti
- Simulovaný ušní kanál pro podávání ušních kapek a výplach

Hlava

- Oči lze ručně otevírat a zavírat
- Realistické oči pro nácvik jejich ošetřování

Dýchací cesty

- Zavádění tracheotomické trubice

Krevní tlak

- Auskultace
 - Auskultační fáze I - fáze V, Korotkovovy zvuky mezi systolickým a diastolickým tlakem za použití reálného stetoskopu
 - Programovatelná auskultační mezera
 - Pokud si zvolíte auskultační mezery, Korotkovovy zvuky se automaticky ztišují
 - Korotkovovy zvuky reagují na tepovou frekvenci a míru vyfouknutí manžety
 - Programovatelná nápověda při auskultaci
- Palpace
 - Programovatelný hmatatelný radiální pulz synchronizovaný s tepovou frekvencí
 - Automatický návrat radiálního pulzu, když tlak manžety je menší než zvolený systolický tlak

Příslušenství pro změnu na ženské rysy

- Paruka pro nácvik práce s vlasy
- Vagina s děložním čípkiem pro nácvik mytí a pro nácvik výtěru děložního čípku

Obsah balení

- S205 nemocniční figurína Simon
- Levá paže s nácvikovým systémem pro měření krevního tlaku
- Modifikovaná manžeta pro měření krevního tlaku
- Zdroj napájení
- OMNI® 2 ovladač

