

KUPNÍ SMLOUVA

KURÝR JMP s.r.o.

se sídlem Šárovцова 880, Třebechovice pod Orebem, PSČ 503 46

zastoupená [REDACTED]

IČO: 03701506 DIČ: CZ03701506

zapsaná v obchodním rejstříku vedeném u...Krajského soudu v Hradci Králové, oddíl C, vložka 34616

[REDACTED]

(dále jen „prodávající“)

a

Fakultní nemocnice v Motole

státní příspěvková organizace

se sídlem: V Úvalu 84, 150 06 Praha 5 - Motol

zastoupená [REDACTED]

IČO: 00064203, DIČ: CZ00064203

(dále jen „kupující“)

(prodávající a kupující společně dále jen „smluvní strany“)

Tato smlouva byla uzavřena v souladu s nabídkou prodávajícího ze dne 2. 12. 2020, kterou podal do zadávacího řízení veřejné zakázky „FN Motol – Dodávka ložního prádla“ v otevřeném řízení v souladu se zákonem č. 134/2016 Sb., o zadávání veřejných zakázek, ve znění pozdějších předpisů (dále jen „zákon o zadávání veřejných zakázek“) a v souladu s ust. § 2079 a násl. zákona č. 89/2012 Sb., občanského zákoníku, ve znění pozdějších předpisů (dále jen „občanský zákoník“).

Obě smluvní strany prohlašují, že mají právní osobnost, jsou svéprávné a po vzájemném projednání a shodně uzavírají tuto kupní smlouvu (dále jen „smlouva“):

Čl. I. PŘEDMĚT SMLOUVY

Předmětem smlouvy je úprava vzájemných práv a povinností prodávajícího a kupujícího ve vztahu k předmětu koupě.

1. Předmětem koupě jsou průběžné dodávky ložního prádla, které jsou uvedeny v Příloze č. 1 – Seznam zboží s jednotkovými cenami.
2. Smluvní strany se dohodly, že dodávky zboží uvedeného v Příloze č. 1 této smlouvy budou probíhat na základě písemných objednávek doručených prodávajícímu na adresu jeho sídla nebo prostřednictvím elektronické pošty (e-mail), je-li e-mail uveden v záhlaví této smlouvy, nebo jiným komunikačním kanálem, na kterém se smluvní strany písemně dohodnou (dále jen „objednávka“). Objednávka musí vždy obsahovat odkaz na tuto smlouvu, popis a množství zboží. V případě rozporu mezi touto smlouvou a objednávkou má přednost tato smlouva.
3. Prodávající se zavazuje, že jako součást dodávky dle každé objednávky:

- a. odevzdá zboží kupujícímu, a to v rozsahu uvedeném v objednávce a dle specifikace v Příloze č. 1 této smlouvy („zboží“);
 - b. odevzdá kupujícímu rovněž všechny doklady a dokumenty, které se k dodávanému zboží vztahují, resp. které jsou potřebné k převzetí a užívání zboží, („doklady“),
 - c. umožní, příp. zajistí, kupujícímu nabytí vlastnické právo ke zboží, (společně dále jen „dodávka“)
4. Kupující se zavazuje zboží od prodávajícího převzít a zaplatit kupní cenu za podmínek dle této smlouvy.
 5. Veškeré dílčí objednávky tvoří nedílnou součást této smlouvy.
 6. Pro skutečnosti, které nebudou upraveny v konkrétní objednávce, platí ustanovení této smlouvy a příslušná ustanovení občanského zákoníku.

Čl. II. DOBA PLNĚNÍ

1. Prodávající se zavazuje, že celou dodávku dle konkrétní objednávky odevzdá kupujícímu do 15 kalendářních dnů od písemného potvrzení objednávky.

Čl. III. KUPNÍ CENA A PLATEBNÍ PODMÍNKY

1. Pro dodávky realizované na základě objednávek dle této smlouvy je kupní cena, uvedená v čl. I, odst. 1 této smlouvy u každého zboží, cenou nejvýše přípustnou. Kupní ceny zahrnují veškeré náklady prodávajícího spojené s plněním této smlouvy, resp. objednávek, zejména náklady spojené s odevzdáním dodávky v místě plnění dle čl. IV., odst. 1 této smlouvy, náklady na dopravu, jakož i veškeré náklady, které prodávající vynaloží v souvislosti s plněním dodávky a této smlouvy.
2. Pro jednotlivé daňové doklady (faktury) vystavené podle této smlouvy platí, že kupní cena za dodávku dle konkrétní objednávky je splatná do 60ti kalendářních dnů ode dne vystavení faktury prodávajícím za předpokladu, že bude kupujícímu doručena nejpozději do 3 dnů od jejího vystavení. Faktura musí obsahovat všechny náležitosti daňového dokladu dle zákona č. 563/1991 Sb., o účetnictví, ve znění pozdějších předpisů, § 435 občanského zákoníku, a ustanovení § 29 zákona, č. 235/2004 Sb., o dani z přidané hodnoty, ve znění pozdějších předpisů.
3. K faktuře musí být přiložen dodací list za fakturovanou dodávku potvrzený kupujícím. Na faktuře nebudou slučovány jednotlivé objednávky.
4. Smluvní strany se dohodly, že kupující je oprávněn kontrolovat formální náležitosti, správnost a úplnost faktur a jejich příloh. V případě, že prodávajícím vystavená faktura (příloha faktury) bude obsahovat nesprávné či neúplné údaje, je kupující oprávněn takovou fakturu (přílohu) do data splatnosti vrátit prodávajícímu. Prodávající podle charakteru nedostatků fakturu opraví a nebo vystaví novou fakturu. Po tuto dobu není kupující v prodlení s úhradou fakturované částky. U opravené nebo nové faktury běží nová doba splatnosti dle odst. 2 výše.
5. V případě prodlení kupujícího s placením faktury má prodávající právo požadovat zaplacení úroků z prodlení maximálně do výše stanovené nařízením vlády č. 351/2013 Sb., ve znění pozdějších předpisů.

Čl. IV DODACÍ PODMÍNKY

1. Místem plnění jednotlivých dodávek uskutečněných podle objednávek na základě této smlouvy je Prádelna nebo Sklad textilu budova HB-3 přízemí v místě sídla kupujícího. Konkrétní místo dodávky zboží bude upřesněno vždy v objednávce.
2. Dodávky budou realizovány v pracovních dnech: pondělí - pátek, mezi 7:00 - 12:00 a 13:00 - 14:00.
3. Zboží bude opatřeno obaly proti znečištění a poškození, na obalech se bude uvádět typ zboží, velikost a počet ks v balení a balení bude po 5 – 10 ks
4. Dodávka bude realizována v plném rozsahu objednávky.
5. Kupující se zavazuje udržovat skladovou zásobu čipů u Prodávajícího v takovém množství, aby Prodávající mohl spolehlivě realizovat objednávky Kupujícího. Skladová zásoba čipů u Prodávajícího bude alespoň o 2% vyšší, než aktuální potřeba na základě obdržených objednávek. Kupující odešle spolu s objednávkou zboží na adresu Prodávajícího čipy, jejichž převzetí potvrdí Prodávající v předávacím protokol o převzetí čipů. Předávací protokol obratem odešle Kupujícímu. Odpovědná osoba Kupujícího za udržování skladové zásoby čipů a jejich odesílání Prodávajícímu je [REDACTED]
Odpovědná osoba Prodávajícího za přepírání čipů je pán [REDACTED] e-mail: [REDACTED]. Čipy budou zasílány na adresu a Prodávajícího a to: Šárovcova 880, Třebechovice pod Orebem. Prodávající je povinen obdržené čipy všivat do kapsičky dodávaného zboží dle Přílohy č. 1 této smlouvy. Místo umístění kapsičky je specifikováno v Příloze č. 1 této smlouvy.
6. Prodávající obratem (nejpozději do 24 hod. od doručení objednávky) písemně (elektronicky) potvrdí kupujícímu přijetí objednávky. Má se za to, že prodávající přijímá objednávku v okamžiku, kdy je mu doručena a tento ji písemně (elektronicky) potvrdí/akceptuje.
7. Prodávající se zavazuje plnit předmět této smlouvy sám, prostřednictvím třetí osoby jen na základě předchozího písemného souhlasu kupujícího.
8. Prodávající bude informovat kupujícího o přesném termínu dodávky, a to nejpozději 24 hodin před realizací dodávky na tel. [REDACTED] nebo [REDACTED] kontakt paní [REDACTED]. Kupující je oprávněn jednostranně změnit osoby a telefonní čísla uvedená v předchozí větě, a to písemným oznámením prodávajícímu, které je vůči němu účinné v okamžiku doručení takového oznámení.
9. Prodávající je povinen dodat dodávku dle konkrétní objednávky vcelku a vše najednou, částečné plnění je prodávající oprávněn dodat jen s písemným souhlasem kupujícího.
10. Pokud nebude dodávka prodávajícím dodána řádně a včas dle této smlouvy, je kupující oprávněn dle svého uvážení dodávku nebo její část nepřevzít. Pokud prodávající dodá jen část dodávky, je kupující oprávněn tuto část dodávky převzít, podepsat dodací list s výhradou, že přebírá jen část dodávky.
11. Prodávající se zavazuje, že odevzdá dodávku kupujícímu a umožní, případně zajistí, kupujícímu nabýt vlastnické právo k dodávce v souladu s touto smlouvou. Odevzdáním dodávky se rozumí její bezvýhradné převzetí kupujícím na základě dodacího listu podepsaného za stranu kupující. Smluvní strany výslovně souhlasí, že dodací list za kupujícího je oprávněna podepsat osoba jím k tomuto pověřená.
12. Kupující nabývá vlastnického právo k dodávce a nebezpečí škody na dodávce přechází na kupujícího okamžikem podpisu dodacího listu.

ČI. V **DODÁVKA**

1. Prodávající se zavazuje, že dodávka bude dodána řádně a včas, v ujednaném množství, jakosti (kvalitě) a v provedení dle požadavku kupujícího vyplývajícího ze zadání veřejné zakázky a této smlouvy, příp. konkrétní objednávky, jinak v souladu s požadavky dle obecně závazných právních předpisů.
2. Dodávka se považuje za splněnou, pokud:
 - i. prodávající dodávku řádně a včas odevzdá kupujícímu, a
 - ii. kupující dodávku převezme, což potvrdí podpisem na dodacím listu.
3. Každý dodací list musí být číselně označen a obsahovat uvedení názvu prodávajícího a kupujícího, odkaz na tuto smlouvu a příslušnou objednávku, označení dodaného a nedodaného zboží v dodávce, uvedení množství, jakosti, provedení zboží v dodávce, datum, kdy je prodávající připraven dodávku odevzdat, informace o stavu zboží v okamžiku jeho odevzdání a převzetí dodávky.
4. Prodávající je podle této smlouvy povinen dodávku zabalit nebo opatřit pro přepravu způsobem, který je obvyklý pro takové zboží v obchodním styku, resp. způsobem potřebným k uchování a ochraně dodávky.

ČI. VI **REKLAMACE**

1. Prodávající se zavazuje, že dodávku dodá bez jakýchkoliv (faktických a právních) vad. Pokud není písemně dohodnuto jinak, nemá kupující zájem na plnění dodávky, která by měla jakékoliv vady, a to včetně vad, na které prodávající kupujícího upozornil.
2. Prodávající odpovídá za vady dodávky, které má v době odevzdání a převzetí nebo které se objeví kdykoliv později. Práva kupujícího z vadného plnění se řídí zejména ust. § 2099 s násl. občanského zákoníku.
3. Prodávající přejímá záruku za jakost dodávky. Záruční doba činí 24 měsíců ode dne podpisu dodacího listu.
4. Kupující reklamaci uplatní u prodávajícího bez zbytečného odkladu po zjištění vady, a to písemnou formou na kontaktní adresy / údaje prodávajícího.
5. Prodávající se neprodleně spojí s příslušnou osobou na straně kupujícího, nejpozději však do 48 hodin po okamžiku nahlášení vady dodávky a bez zbytečného odkladu započne s řešením reklamace.
6. Záruční doba ani lhůta pro uplatnění práv z vadného plnění neběží po dobu, po kterou kupující nemůže užívat dodávku pro vady.
7. Prodávající se zaručuje, že si vadnou dodávku (zboží) sám na své náklady vyzvedne u kupujícího, a po vyřízení reklamace dodá zpět do místa sídla kupujícího.

ČI. VII **DOBA TRVÁNÍ SMLOUVY**

1. Tato smlouva se uzavírá na dobu neurčitou.
2. Smlouva vstupuje v platnost dnem podpisu oprávněnými zástupci obou smluvních stran a účinnosti nabývá v souladu se zákonem č. 340/2015 Sb., o registru smluv, ve znění pozdějších předpisů (dále jen „zákon o registru smluv“).
3. Tuto smlouvu je možné ukončit písemnou dohodou smluvních stran nebo písemnou výpovědí. Výpovědní lhůta se sjednává v délce 1 měsíce. Výpovědní lhůta začíná běžet prvním dnem měsíce následujícího po prokazatelném doručení výpovědi na adresu druhé

smluvní strany uvedenou v záhlaví této smlouvy. Výpovědi smlouvy se míní i výpověď všech aktuálních objednávek, pokud není ve výpovědi uvedeno jinak. Výpovědi výlučně jednotlivé objednávky se tato smlouva nekončí.

Čl. VIII **ODSTOUPENÍ OD SMLOUVY**

1. Od této smlouvy lze jednostranně odstoupit stanoví-li tak obecně závazný právní předpis a nebo pro podstatné porušení této smlouvy, přičemž za podstatné porušení této smlouvy se zejména považuje:
 - a) na straně kupujícího nezaplacení kupní ceny podle této smlouvy ve lhůtě delší než 60 dnů po doručení písemného upozornění ze strany prodávajícího na prodlení kupujícího se splatností příslušné faktury,
 - b) na straně prodávajícího:
 - i. v případě, že prodávající nedodá řádně a včas plnění dle této smlouvy, resp. dle objednávky, a nezjedná nápravu do 20 dnů ode dne termínu k dodání zboží dle této smlouvy (objednávky) nebo ode dne upozornění ze strany kupujícího na tuto skutečnost,
 - ii. v případě, že zboží nebude splňovat požadované parametry.
2. Odstoupení podle této smlouvy musí být v písemné podobě doručeno druhé smluvní straně. Účinky odstoupení od smlouvy nastávají okamžikem doručení písemného projevu vůle druhé smluvní straně.

Čl. IX **SANKČNÍ PODMÍNKY**

1. V případě, že prodávající nedodá zboží řádně a včas, tj. bude v prodlení s termínem plnění dle konkrétní objednávky nebo dodávka nebude kompletní dle konkrétní objednávky, je prodávající povinen zaplatit kupujícímu smluvní pokutu ve výši 1.000,- Kč za každý započatý den prodlení s dodáním objednávky nebo její části.
2. V případě, že prodávající nedodrží v záruční době lhůtu opravy dodávky, uhradí kupujícímu smluvní pokutu ve výši 1.000,- Kč za každý případ a každý započatý den prodlení.
3. Úhradou smluvní pokuty není dotčeno právo kupujícího na náhradu újmy a náhradu nákladů vynaložených na uplatnění svého práva.
4. „Smluvní strany se dohodly, že v případě, že dojde k mimořádné, nepředvídatelné, neodvratitelné a nezaviněné události (vyšší moc), kterou prodávající nemohl ovlivnit a nemohl jí s vynaložením veškerého přiměřeného úsilí zabránit, nebude kupující uplatňovat nároky na náhradu újmy nebo jiné nároky sankční povahy (např. smluvní pokuty, úroky z prodlení apod.) vzniklé v důsledku takové události. V případě, že taková událost nastane, je prodávající povinen neprodleně tuto skutečnost písemně oznámit a relevantně doložit kupujícímu. Nastane-li tato skutečnost, je kupující oprávněn odebrat zboží, které je předmětem této smlouvy, od jiného dodavatele. Po odpadnutí překážky je prodávající povinen opětovně plnit povinnosti vyplývající z této smlouvy, a to bez zbytečného odkladu.“

Čl. X ZÁVĚREČNÁ USTANOVENÍ

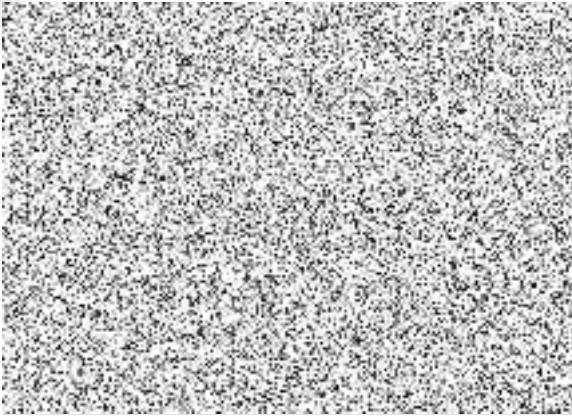
1. Prodávající není oprávněn bez předchozí písemného souhlasu postoupit pohledávku za kupujícím vzniklou na základě této smlouvy ani postoupit tuto smlouvu.
2. Smluvní strany se zavazují, že veškeré spory vzniklé v souvislosti s touto smlouvou nebo v souvislosti s objednávkami, uzavřenými k plnění této smlouvy, budou řešit smírně, přátelskou dohodou smluvních stran. V případě, že nedojde k dohodě, budou spory řešeny věcně a místně příslušnými soudy České republiky.
3. Tato smlouva, objednávky, jakož i veškeré závazky z nich vyplývající, se řídí právním řádem České republiky. Práva a povinnosti smluvních stran touto smlouvou výslovně neupravená, jakož i právní poměry z ní vznikající a vyplývající, se řídí příslušnými ustanoveními občanského zákoníku.
4. Tuto smlouvu lze měnit nebo doplňovat jen písemnými číslovanými dodatky, podepsanými oprávněnými zástupci obou smluvních stran, není-li výše uvedeno jinak.
5. Smluvní strany prohlašují, že si tuto smlouvu před jejím podpisem přečetly, že byla ujednána podle jejich pravé a svobodné vůle, určitě, vážně a srozumitelně, což potvrzují smluvní strany svým podpisem.
6. Prodávající souhlasí s uveřejněním smlouvy kupujícím za účelem splnění povinností uložených mu platnou a účinnou právní úpravou, a to zejména zákonem o registru smluv, a dále pokyny a rozhodnutí Ministerstva zdravotnictví České republiky.
7. Smluvní strany souhlasí s uveřejněním této smlouvy v plném znění, všech jejích náležitostí vč. příloh, které jsou její nedílnou součástí, v registru smluv.
8. Prodávající bere na vědomí, že kupující, jakožto státní příspěvková organizace, je povinna na dotaz třetí osoby poskytnout informace podle zákona č. 106/1999 Sb., o svobodném přístupu k informacím, ve znění pozdějších předpisů.
9. V případě, že některé ustanovení této smlouvy je nebo se stane neplatné, neúčinné, nevymahatelné, zůstávají ostatní ustanovení smlouvy platná, účinná, vymahatelná. Smluvní strany se zavazují nahradit takové neplatné, neúčinné, nevymahatelné ustanovení této smlouvy ustanovením jiným, platným, účinným, vymahatelným, které svým obsahem a smyslem odpovídá nejlépe obsahu a smyslu ustanovení původního.
10. Tato smlouva byla sepsána ve třech stejnopisech s platností originálu, přičemž kupující obdrží dvě vyhotovení a prodávající jedno vyhotovení.

Přílohy:

Příloha č. 1 - Seznam zboží s jednotkovými cenami

Příloha č. 2 - Grafické znázornění
Příloha č. 3 - Technická specifikace
Příloha č. 4 - Materiálové listy

V Třeběchovicích dne 10.03.2021
Za prodávajícího:



V Praze dne 29.3.2021
Za kupujícího:



Seznam zboží s jednotkovými cenami

Prodávající: KURÝR JMP s.r.o. Třebechovice pod Orebem

	Seznam prádla	Barva tkaniny	Rozměry prádla v cm	Rozměry loga v cm	Barva loga	Umístění loga dle Přílohy č. 2 Kupní Smlouvy	Materiálový list součástí kupní smlouvy - Příloha č. 4	Umístění kapsičky	Cena za 1ks včetně kapsičky na čip v Kč bez DPH	Cena za 1ks včetně kapsičky na čip v Kč včetně DPH
1	osuška letra	bilá	90x100	10x10	modrá	v libovolném rohu	-	na kratší straně 20cm od levého okraje		
2	osuška froté	bilá	70x140	15x15	modrá	10cm od spodní strany uprostřed	ANO	na kratší straně 20cm od levého okraje		
3	plena	bilá	70x70	10x10	modrá	v libovolném rohu	ANO	bez kapsičky		
4	plena	bilá	70x70	10x10	oranž.	v libovolném rohu	-	bez kapsičky		
5	plena barevná - dětský obrázek	bilá	70x70	10x10	modrá	v libovolném rohu	-	bez kapsičky		
6	plena s potiskem	bilá	70x70	10x10	modrá	v libovolném rohu	-	bez kapsičky		
7	podložka pod nemocné - žlutý pruh	bilá	140x170	10x10	žlutá	vzor grafické znázornění	ANO	na kratší straně 20cm od levého okraje		
8	podložka pod nemocné - modrý pruh	modrá	140x170	10x10	modré	vzor grafické znázornění	-	na kratší straně 20cm od levého okraje		
9	podložka pod nemocné - modrý pruh	oranž.	140x170	10x10	modré	vzor grafické znázornění	-	na kratší straně 20cm od levého okraje		
10	podložka pod nemocné - modrý pruh	zelená	140x170	10x10	modré	vzor grafické znázornění	ANO	na kratší straně 20cm od levého okraje		
11	povlak na polštář - dětský obrázek	jednobar.	45x70	10x10	modré	vzor grafické znázornění	-	do rohu zapínání		
12	povlak na polštář bílý modrý pruh	bilá	70x90	15x15	modrá	vzor grafické znázornění pouze v horní části	ANO	do rohu zapínání		
13	povlak na polštář bílý zelený pruh	bilá	70x90	15x15	zelená	vzor grafické znázornění pouze v horní části	-	do rohu zapínání		
14	povlak na polštář bílý bordo pruh	bilá	70x90	15x15	bordo	vzor grafické znázornění pouze v horní části	-	do rohu zapínání		
15	povlak na polštář bílý oranžový pruh	bilá	70x90	15x15	oranž.	vzor grafické znázornění pouze v horní části	-	do rohu zapínání		
16	povlak na polštář se vzorem	vícebar.	70x90	15x15	modrá	v libovolném rohu	-	do rohu zapínání		
17	povlak na polštář barevný - modrý pruh /žlutý,sv.modrý,mentol.zelený/	jednobar.	70x90	15x15	modrá	vzor grafické znázornění pouze v horní části	-	do rohu zapínání		
18	povlak na přikrývku bílý modrý pruh	bilá	140x220	10x10	modrá	vzor grafické znázornění	ANO	do rohu zapínání		
19	povlak na přikrývku bílý zelený pruh	bilá	140x220	10x10	zelená	vzor grafické znázornění	-	do rohu zapínání		
20	povlak na přikrývku bílý bordo pruh	bilá	140x220	10x10	bordo	vzor grafické znázornění	-	do rohu zapínání		
21	povlak na přikrývku bílý oranž pruh	bilá	140x220	10x10	oranž.	vzor grafické znázornění	-	do rohu zapínání		
22	povlak na přikrývku se vzorem	vícebar.	140x220	10x10	modrá	v libovolném rohu	-	do rohu zapínání		

	Seznam prádla	Barva tkaniny	Rozměry prádla v cm	Rozměry loga v cm	Barva loga	Umístění loga dle Přílohy č. 2 Kupní Smlouvy	Materiálový list součástí kupní smlouvy - Příloha č. 4	Umístění kapsičky	Cena za 1ks včetně kapsičky na čip v Kč bez DPH	Cena za 1ks včetně kapsičky na čip v Kč včetně DPH
23.	povlak na příkrývku barevný-modrý pruh /žlutý,sv.modrý,mentol,zelený/	jednobar.	140x220	10x10	modrá	vzor grafické znázornění		do rohu zapínání		
24.	povlak na deku dět. - dětský obrázek	jednobar.	100x140	10x10	modrá	vzor grafické znázornění pouze v horní části	-	do rohu zapínání		
25.	povlak na deku dět.	bilá	100x140	10x10	modrá	vzor grafické znázornění pouze v horní části	ANO	do rohu zapínání		
26.	povlak na peřinku - dětský obrázek	jednobar.	60x75	6x6	modrá	vzor grafické znázornění pouze v horní části	-	do rohu zapínání		
27.	prostěradlo bílé modrý pruh	bilá	140x260	10x10	modrá	vzor grafické znázornění na delší straně	ANO	na kratší straně 30cm od levého okraje		
28.	prostěradlo bílé zelený pruh	bilá	140x260	10x10	zelená	vzor grafické znázornění na delší straně	-	na kratší straně 30cm od levého okraje		
29.	prostěradlo bílé bordo pruh	bilá	140x260	10x10	bordo	vzor grafické znázornění na delší straně	-	na kratší straně 30cm od levého okraje		
30.	prostěradlo bílé oranžový pruh	bilá	140x260	10x10	oranž.	vzor grafické znázornění na delší straně	-	na kratší straně 30cm od levého okraje		
31.	prostěradlo zelené	zelená	140x240	10x10	modrá	vzor grafické znázornění na delší straně	ANO	na kratší straně 30cm od levého okraje		
32.	prostěradlo barevné modrý pruh /žluté,sv.modré/mentol/oranžové/	jednobar.	140x260	15x15	modrá	vzor grafické znázornění na delší straně	ANO	na kratší straně 30cm od levého okraje		
33.	prostěradlo dětské - dětský obrázek	jednobar.	95x100	10x10	modrá	v libovolném rohu	-	na kratší straně 20cm od levého okraje		
34.	prostěradlo froté napínací - barevné	jednobar.	140x200	15x15	modra	v libovolném rohu	ANO	20cm od okraje u loga		
35.	prostěradlo froté napínací - barevné	jednobar.	140x240	15x15	modrá	v libovolném rohu	-	20cm od okraje u loga		
36.	prostěradlo froté napínací - barevné	jednobar.	160x200	15x15	modrá	v libovolném rohu	-	20cm od okraje u loga		
37.	prostěradlo froté napínací - barevné	jednobar.	180x200	15x15	modrá	v libovolném rohu	-	20cm od okraje u loga		
38.	prostěradlo froté napínací - barevné	jednobar.	150x180	15x15	modrá	v libovolném rohu	-	20cm od okraje u loga		
39.	prostěradlo froté napínací - barevné	jednobar.	100x220	15x15	modrá	v libovolném rohu	-	20cm od okraje u loga		
40.	prostěradlo froté napínací - barevné	jednobar.	120x230	15x15	modrá	v libovolném rohu	-	20cm od okraje u loga		
41.	prostěradlo úplet jersey	jednobar.	180x200	15x15	modrá	v libovolném rohu	-	20cm od okraje u loga		
42.	přehoz na postel	bilá	140x200	15x15	zelené	v libovolném rohu	ANO	na kratší straně 20cm od levého okraje		
43.	pytel na prádlo otevřený	bilá	viz.stř.m.	15x15	modrá	20cm od horní strany uprostřed	-	na levé straně obruby		
44.	pytel na prádlo otevřený	režná	viz.stř.m.	15x15	modrá	20cm od horní strany uprostřed	-	na levé straně obruby		
45.	pytel na prádlo uzavřený	bilá	viz.stř.m.	15x15	modrá	20cm od horní strany uprostřed delší strany	-	na levé straně obruby		
46.	pytel na prádlo uzavřený mentol pruh	bílý	viz.stř.m.	15x15	modrá	20cm od horní strany uprostřed delší strany	-	na levé straně obruby		
47.	pytel na prádlo uzavřený	jednobar.	viz.stř.m.	15x15	bilá	20cm od horní strany uprostřed delší strany	-	na levé straně obruby		

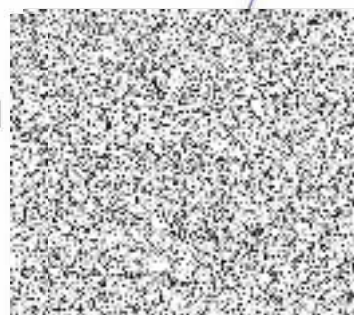
	Seznam prádla	Barva tkaniny	Rozměry prádla v cm	Rozměry loga v cm	Barva loga	Umístění loga dle Přílohy č. 2 Kupní Smlouvy	Materiálový list součástí kupní smlouvy - Příloha č. 4	Umístění kapsičky	Cena za 1ks včetně kapsičky na čip v Kč bez DPH	Cena za 1ks včetně kapsičky na čip v Kč včetně DPH
48	pytel na prádlo uzavřený /režný/	režná	viz stf.m.	15x15	modrá	20cm od horní strany uprostřed delší strany	-	na levé straně obruby		
49	rouška operační bílá	bílá	70x70	10x10	modrá	vzor grafické znázornění	-	10cm od levého okraje		
50	rouška operační bílá	bílá	90x90	10x10	modrá	vzor grafické znázornění	-	10cm od levého okraje		
51	rouška operační bílá	bílá	90x140	10x10	oranž.	vzor grafické znázornění na delší straně	ANO	na kratší straně 10cm od levého okraje		
52	rouška operační bílá	bílá	90x140	10x10	modré	vzor grafické znázornění na delší straně	-	na kratší straně 10cm od levého okraje		
53	rouška operační modrá	modrá	70x70	10x10	modrá	vzor grafické znázornění	-	10cm od levého okraje		
54	rouška operační modrá	modrá	90x90	10x10	modrá	vzor grafické znázornění	-	10cm od levého okraje		
55	rouška operační modrá	modrá	90x140	10x10	modrá	vzor grafické znázornění na delší straně	ANO	na kratší straně 10cm od levého okraje		
56	rouška operační zelená	zelená	70x70	10x10	modrá	vzor grafické znázornění	-	10cm od levého okraje		
57	rouška operační zelená	zelená	90x90	10x10	modrá	vzor grafické znázornění	-	10cm od levého okraje		
58	rouška operační zelená	zelená	90x140	10x10	modrá	vzor grafické znázornění na delší straně	ANO	na kratší straně 10cm od levého okraje		
59	ručník obyč. - plátěný	bílá	50x100	10x10	modrá	10cm od spodní strany uprostřed	-	na kratší straně 20cm od levého okraje		
60	ručník froté bílý	bílá	50x100	15x15	modrá	10cm od spodní strany uprostřed	-	na kratší straně 20cm od levého okraje		
61	slintáček dětský - dětský obrázek	bílá	viz stf.m.	není	není	bez označení	-	bez kapsičky		
62	souprava ložní -bavlna se vzorem	vicebar.		15x15x	modrá	vzor grafické znázornění pouze v horní části	-	do rohu zapínání		
63	souprava ložní - krepová se vzorem	vicebar.		15x15x	modrá	vzor grafické znázornění pouze v horní části	-	do rohu zapínání		
64	utěrka	bílá	70x45	10x10	modrá	10cm od spodní strany uprostřed	-	na kratší straně 10cm od levého okraje		
65	žínka froté	bílá	21x14	není	není	bez označení	-	bez kapsičky		

Prodávající vyplňuje pouze žlutá pole.

Ceny jsou včetně zašití dodaných čipů do kapsiček

V Třebechovicích pod Orebem dne 10.03.2021

za firmu KURÝR JMP s.r.o.



Technická specifikace

Podmínky pro prádlo

100% bavlna (pro všechny položky kromě prostěradla froté, kde je povoleno rovněž složení 80% bavlna, 20% polyester)
Gramáž pleny 120g/m²
Gramáž podložky 145g/m²
Gramáž roušky 145g/m²
Gramáž povlaku na polštář 145g/m²
Gramáž povlaku na přikrývku 145g/m²
Gramáž prostěradla 145g/m²

Gramáž prostěradla froté 180g/m², tol. +/- 5%, složení: 100% bavlna, případně 80% bavlna, 20% polyester

Prostěradla froté - Prostěradlo je napínací a je opatřeno gumou v tunýlku, která umožňuje snadnou manipulaci při oblékání na matraci. Nežehlí se.

Gramáž ručníku (obyčejného) 200g/m²

Gramáž ručníku froté 400g/m²

Gramáž osušky froté 400g/m²

Gramáž osušky tetra 205g/m²

Gramáž prostěradlo úplet jersey - 180g/m² s tolerancí +/- 5%, 95% bavlna/5% elastan

Gramáž přehoz na postel - 145g/m², 100% bavlna

Gramáž slintáček dětský 380g/m²

Gramáž utěrka 170g/m²

Gramáž žínka forté 380g/m²

Ložní prádlo musí mít protichlórovou úpravu bez výjimky.

Podmínky pro kapsičky na čipy

Na každém kusu prádla (kromě pleny, žínky, a slintáčku) bude našita látková kapsička v provedení "GENERIC"

min. celkové, vnější rozměry kapsičky: 40mm x 30mm

min. rozměry obšíř prostoru pro vložení čipu: 30mm x 20mm, zašito ze 3 stran

materiál kapsičky: 100% PES, plátňová vazba, min. 120g/m²

potisk/tkané označení kapsičky: RFID

min. prostor pro přišití kapsičky na prádlo, na každé straně: 3mm

Další podmínky pro prádlo:

Tisk LOGO + FN Motol

Tisk barvou podle vzorníku Marabu TX a to TX 59 - Královská modrá

Knoflíky jsou emělé, tkalouny zapořité proti třepení

Prádlo je stálobarevné, označené firemní značkou výrobce z důvodu případné reklamace

Nápis oddělení bude pouze u prostěradla froté a úplet (na objednávce bude vždy určen název oddělení). Písmo a umístění bude upřesněné účastníkovi, se kterým bude uzavřena Kupní smlouva

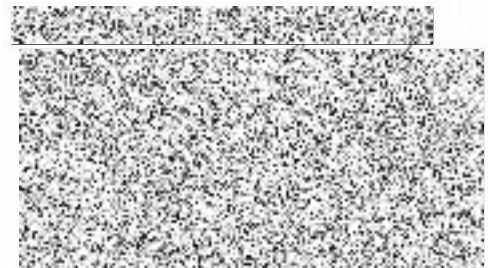
Velikost a umístění loga na zboží viz příloha č. 1 Kupní smlouvy - Seznam zboží s jednotkovými cenami

Grafické znázornění značení zboží viz příloha č. 1 Kupní smlouvy - Seznam zboží s jednotkovými cenami a Příloha č. 2 Kupní smlouvy - Grafické znázornění

Zboží bude opatřeno obaly proti znečištění a poškození. Na obalech se bude uvádět popis zboží a počet ks v balení. Balení bude po 5 - 10 ks.

Na každém kuse zboží bude našita kapsička s čipem (čip bude dodán zadavatelem, které bude mít účastník k dispozici před objednávkou zboží). (Vyjimku tvoří pouze pleny, žínky a slintáčky, které nebudou mít kapsičku s čipem).

V Třebechovicích pod Orebem dne 11.03.2021





TEXTILNÍ ZKUŠEBNÍ ÚSTAV, s. p.

CERTIFIKAČNÍ ORGÁN PRO CERTIFIKACI VÝROBKŮ Č. 3044 AKREDITOVANÝ ČIA PODLE ČSN EN ISO/IEC 17065
CEJL 480/12, ZÁBRDOVICE, 602 00 BRNO, ČESKÁ REPUBLIKA

vydává

zadavatel: **KURÝR JMP s.r.o., Šárovcova 880, 503 46 Třebechovice pod Orebem**
IČ: 03701506

CERTIFIKÁT

č. 19 – 042



na výrobky:

**DOMESTIK, ALAN, GABRIELA, BADUR, GALLA, TILLA, TIBOR,
ATLAS GRÁDL, SATÉN, LARNAKA, DON, HEAVY MONTENA, MONTENA**

tkaniny určené pro zdravotnictví

- lůžkoviny, oblečení pacientů/ dětské oblečení, oblečení personálu

základní konstrukční parametry výrobků jsou uvedeny na listu č. 2 tohoto certifikátu

Tímto certifikátem se potvrzuje shoda výrobků s následující technickou specifikací:

- ČSN P CEN/TS 14237:2017 **Textilie pro zdravotnictví a zařízení sociálních služeb**
Tabulka 1 – Ložní prádlo, Tabulka 7 – Oblečení pacientů/Dětské oblečení, Tabulka 8 – Oblečení personálu
- OS 80-07/Z1:2018 **Textilní výrobky pro zdravotnictví a zařízení sociálních služeb – Technické požadavky**
Tabulka 1 – Ložní prádlo, Tabulka 5 – Oblečení pacientů/ dětské oblečení, Tabulka 6 – Oblečení personálu, Tabulka 7 – Zdravotní nezávadnost
- Metodické doporučení Státního zdravotního ústavu č. 1/2000 k posuzování výrobků, které přicházejí do přímého styku s lidským organismem prostřednictvím kůže, případně sliznic
Tabulka 1 – Základní kritéria pro hodnocení textilních výrobků
- Vyhláška Ministerstva zdravotnictví České republiky č. 84/2001 Sb. o hygienických požadavcích na hračky a výrobky pro děti ve věku do 3 let, v pozdějším znění (§ 2 odst. 6 a § 8 v souladu s přílohou č. 10 - Hygienické limity vyluhovacích zkoušek z textilií a netkaných textilií použitých pro výrobky pro děti)
- ČSN EN ISO 13688:2014 **Ochranné oděvy – Obecné požadavky** (čl. 4.2, 5.3)

a osvědčuje se,

že výrobky odpovídají užitným a hygienickým požadavkům uvedené technické specifikace
a jsou vhodné pro použití ve zdravotnických zařízeních s uvedenou odchylkou:

- *tkaniny vykazují nižší hodnoty prodyšnosti a vyšší srážlivost (viz příloha certifikátu).*

Materiály nepředstavují zdravotní riziko

a vybrané materiály (viz list č. 2) jsou současně vhodné i pro děti ve věku do tří let.

Certifikační systém: Zkoušení typu a dozor nad výrobkem (certifikační schéma COV č. 2/01.04.2020).

Certifikát je vydán v rozsahu akreditace certifikačního orgánu. Podkladem pro certifikát jsou závěrečné protokoly č. COV/19/169 ze dne 30.07.2019, č. COV/19/352 ze dne 27.11.2019, č. COV/20/194 ze dne 05.06.2020 a č. COV/20/364 ze dne 09.11.2020, vydané COV TZÚ v Brně. Závěrečné protokoly tvoří nedílnou součást tohoto certifikátu.

Platnost certifikátu do: 31.08.2022

Certifikát aktualizován dne: 09.11.2020

Certifikát vydán v Brně, dne: 30.07.2019



Základní konstrukční parametry výrobku

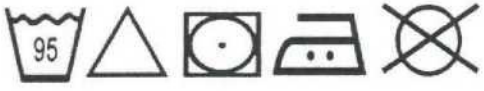
Výrobek	Materiálové složení	Plošná hmotnost min.	Vazba	Barva	Použití
Dodavatel č. 1					
DOMESTIK	100 % bavlna	145 g.m ⁻²	plátno	bílá + žluté pruhy, modrá, zelená, fialová, pruhy: modré, fialové, zelené, bílé	lůžkoviny, pacienti a děti, personál
ALAN **	100 % bavlna	130 g.m ⁻²	plátno	bílá, modrá, zelená	pacienti a děti, personál
GABRIELA */**	100 % bavlna	170 g.m ⁻²	kepr 2/1	bílá, modrá, oranžová	lůžkoviny, pacienti a děti, personál
GALLA **	65 % polyester/ 35 % bavlna	200 g.m ⁻²	kepr 2/1	bílá	pacienti a děti, personál
TILLA	50 % polyester/ 50 % bavlna	145 g.m ⁻²	plátno	bílá, světle zelená	lůžkoviny, pacienti a děti, personál
TIBOR */**	50 % polyester/ 50 % bavlna	175 g.m ⁻²	plátno, kepr 2/1	bílá, modrá, zelená, vinová	pacienti a děti, personál
BADUR	100 % bavlna	200 g.m ⁻²	kepr 3/1	bílá	pacienti a děti, personál
DON	100 % bavlna	115 g.m ⁻²	plátno	bílá - dětské motivy – růžová, fialová, modrá, zelená	pacienti a děti
Dodavatel č. 2					
DOMESTIK *	100 % bavlna	145 g.m ⁻²	plátno	bílá, bílá + modré pruhy, zelená, bílá + modré květy	lůžkoviny, pacienti a děti, personál
BADUR */**	100 % bavlna	200 g.m ⁻²	kepr 3/1	bílá	personál
ATLAS GRÁDL *	100 % bavlna	170 g.m ⁻²	atlas	bílá	lůžkoviny
GABRIELA (2/1)	100 % bavlna	160 g.m ⁻²	kepr 2/1	růžová, fialová, světle zelená, zelená	lůžkoviny, pacienti a děti, personál
SATÉN	60 % bavlna/ 40 % polyester	160 g.m ⁻²	satén 4/1	bílá	personál
HEAVY MONTENA	60 % bavlna/ 40 % polyester	180 g.m ⁻²	satén 4/1	bílá	personál
Dodavatel č. 3					
DOMESTIK	100 % bavlna	145 g.m ⁻²	plátno	bílá + žluté pruhy, bílá + modré pruhy, modrá, zelená, růžová	lůžkoviny, pacienti a děti, personál
TILLA	50% bavlna/ 50% polyester	145 g.m ⁻²	plátno	modrá	lůžkoviny, pacienti a děti, personál
TIBOR **	50% polyester/ 50% bavlna	175 g.m ⁻²	plátno, kepr 2/1	modrá	lůžkoviny, pacienti a děti, personál
GABRIELA (2/1)	100% bavlna	160 g.m ⁻²	kepr 2/1	zelená	pacienti a děti, personál
MONTENA	60 % bavlna/ 40 % polyester	160 g.m ⁻²	satén 4/1	žlutá, tyrkysová, šedá, mentol, zelená, barevný potisk	lůžkoviny, pacienti a děti, personál
Dodavatel č. 4					
LARNAKA */**	100% bavlna	170 g.m ⁻²	kepr 2/1	žlutá	personál

* - materiály s vyšší sražitostí



** - materiály s nižší prodyšností



VZOR MATERIÁLOVÉHO LISTU

Výrobce: KURYR JMP s.r.o.	Prádlo pro zdravotnictví Technické požadavky		Pořadové číslo materiálového listu:
Označení výrobku	LŮŽKOVINY		
Rozměry	150 cm	Poznámky: Barva bílá bílá s potiskem barevná barevná s potiskem	
Hmotnost	145 g/m ²		
Dostava v osnově/cm	25,5 +/-3%		
Dostava v útku/cm	22,5 +/-3%		
Jemnost - příze v osnově	29,5 tex		
Jemnost - příze v útku	29,5 tex		
Celkové materiálové složení výrobku	100% BAVLNA	plátňová vazba	
Symboly údržby podle ČSN EN 23758			
			
Provedení: PODLOŽKA POD NEMOCNĚ, POVLAK NA POLŠTÁŘ, POVLAK NA PŘIKRÝVKU, PROSTĚRADLO, ROUŠKA, PŘEHOZ. K MATERIÁLU, KTERÝ SE POUŽÍVÁ PRO VÝROBU "LŮŽKOVIN" JE VYSTAVEN TEXTILNÍM ZKUŠEBNÍM ÚSTAVEM, s.p., v BRNĚ CERTIFIKÁT Č. 19-042.			
Platí od: 19.11.2020			

VZOR MATERIÁLOVÉHO LISTU

Výrobce: LTZ Libštát s.r.o.	Prádlo pro zdravotnictví Technické požadavky	Pořadové číslo materiálového listu:
Označení výrobku	PLENA 70 x 70 cm / 80 X 80 cm	
Hmotnost	120g/m ²	Poznámky:
Dostava v osnově/cm	230n/10cm +-3%	
Dostava v útku/cm	150n/10 cm +-4%	
Popis použitých přízí		
- příze v osnově	29,5 Tex	Dostava ČSN EN 1049-2
- příze v útku	35,5 Tex	Plošná hmotnost ČSN 80 0845
Celkové materiálové složení výrobku	100% BAVLNA	
Symboly údržby podle ČSN EN 23758		
		
Provedení: BARVA BÍLÁ. URČENO PRO DĚTI DO 3 LET, CERTIFIKÁT Č.18-048		
Plati od: 26.11.2020		



TEXTILNÍ ZKUŠEBNÍ ÚSTAV, s.p.
CERTIFIKAČNÍ ORGÁN PRO CERTIFIKACI VÝROBKŮ
VACLAVSKÁ 237 6, 603 00 BRNO, ČESKÁ REPUBLIKA

vydává

zadavatel: LTZ Libštát s.r.o., Slovenská 955/7, 120 00 Praha 2

IČ: 27182037

CERTIFIKÁT



č. 18 – 048

na výrobky:

Dětské pleny a osušky bílé a s potiskem

určené pro děti do 3 let

materiálové složení: 100% bavlna

úprava: běleno, barva: bílá,

bílá - barevný potisk (barva žlutá, oranžová, růžová, červená, fialová, modrá, zelená, hnědá, černá)

Tímto certifikátem se potvrzuje shoda výrobků s následující technickou specifikací:

- Vyhláška Ministerstva zdravotnictví České republiky č. 84/2001 Sb., v platném znění, o hygienických požadavcích na hračky a výrobky pro děti ve věku do 3 let (§ 2 odst. 6 odolnost materiálu vůči působení potu a slin, § 8 v souladu s přílohou č. 10 - Hygienické limity vyluhovacích zkoušek z textilií a netkaných textilií použitých pro výrobky pro děti)

a osvědčuje, že

výrobky odpovídají hygienickým požadavkům, nepředstavují zdravotní riziko
a jsou tedy vhodné pro děti ve věku do 3 let.

Certifikační systém: Zkoušení typu.

Podkladem pro certifikát je závěrečný protokol č. COV-18-133, vydaný COV TZÚ v Brně dne 31.08.2018.

Vydán v Brně, dne: 31.08.2018

Platnost do: 30.09.2021





TEXTILNÍ ZKUŠEBNÍ ÚSTAV, s.p.

Certifikační orgán pro certifikaci výrobků
Cejl 480/12, Zábřehovice, 602 00 Brno, Česká republika

vydává



zadavatel: Prádelna Fišer s.r.o., Molákova 576/11, 186 00 Praha 8
IČO: 26003686

CERTIFIKÁT

č. 18 – 035

na výrobky: **Materiály určené pro použití ve zdravotnických zařízeních na výrobu:**
froté ručníků, vaflových ručníků, utěrek standard, plen, tetra plen,
[redacted] (včetně použití pro děti do 3 let)

materiálové složení: 100% bavlna
barva: bílá, barevné pruhy

Tímto certifikátem se potvrzuje shoda výrobků s následující technickou specifikací:

- ČSN P CEN/TS 14237:2017 Textilie ve zdravotnictví a zařízení sociálních služeb, Tabulka 1 – Lůžkoviny (vybrané vlastnosti), Tabulka 5 – Ručníky
- OS 80-07/Z1:2018 Textilní výrobky pro zdravotnictví a zařízení sociálních služeb – Technické požadavky, Tabulka 1 – Ložní prádlo (vybrané vlastnosti), Tabulka 1.1 Pleny, Tabulka 4 – Ručníky, Tabulka 7 – Zdravotní nezávadnost
- Metodické doporučení SZÚ č. 1/2000 k posuzování výrobků, které přicházejí do přímého styku s lidským organismem prostřednictvím kůže, případně sliznic, Tabulka 1 – Základní kritéria pro hodnocení textilních výrobků
- Vyhláška Ministerstva zdravotnictví ČR č. 84/2001 Sb., v platném znění, o hygienických požadavcích na hračky a výrobky pro děti ve věku do 3 let (§ 2 odst. 6, § 8 v souladu s přílohou č. 10)

a osvědčuje se,

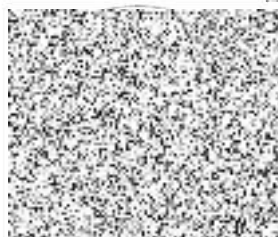
že výrobky odpovídají užitným a hygienickým požadavkům uvedené technické specifikace, jsou vhodné pro použití ve zdravotnických zařízeních a nepředstavují zdravotní riziko, včetně použití pro děti do 3 let.

Podkladem pro certifikát jsou závěrečné protokoly č. COV-18-092 ze dne 16.05.2018 a č. COV-20-200 ze dne 02.06.2020 vydané COV TZÚ v Brně dne. Závěrečné protokoly tvoří nedílnou součást tohoto certifikátu

Certifikát vydán v Brně, dne: 16.05.2018

Aktualizován dne: 02.06.2020

Platnost do: 31.05.2021



Profod

ochranné pracovní pomůcky a oděvy

Materiálový list

FROTÉ RUČNÍKY A OSUŠKY

POPIS:

Froté ručníky a osušky, rozměr ručníku 50 x 100 cm, rozměr osušky 70 x 140 cm. Ručník má jednu borduru, osušky mají dvě bordury. K dispozici jsou následující odstíny: bílá, žlutá, světle oranžová, růžová, lila, ocelově modrá, světle zelená, tmavě zelená.

VLASTNOSTI:

Složení materiálu: 100% bavlna, froté

Hmotnost: 400 g/m²

Smyčky = ring spun 16/1, 16/1, 20/2, shuttleless loom (bezčlunkový stav)

Certifikáty materiálu: Öko-Tex

Profod

Materiálový list

FROTÉ RUČNÍKY A OSUŠKY CLASSIC / COMFORT

POPIS:

CLASSIC (400g/m²) a COMFORT (500g/m²) froté ručníky, 100% bavlna, ozdobné proužky, praní na 60°C, 16 atraktivních barevných odstínů.

ROZMÉRY:

CLASSIC:

Mini ručník 30x30cm
Malý ručník 30x50cm
Ručník 50x100cm
Osuška 70x140cm

COMFORT:

Ručník 50x100cm
Osuška 70x140cm
Osuška XL plážová 100x180 cm
Osuška XL masérská 100x200 cm
Koupelňová předložka 50x70 cm (750 g/m²)

VLASTNOSTI:

Složení materiálu: 100% bavlna, froté
Plošná hmotnost: 400 g/m² / 500 g/m²

Certifikáty materiálu: Oeko-Tex

Profod

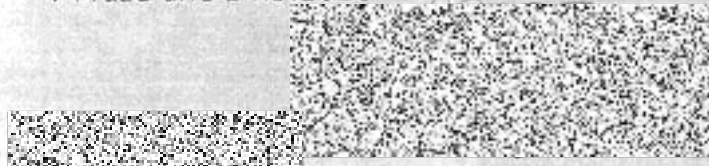
PROFOD s.r.o.
Malešická 546/71
108 00 Praha 10
IČ: 27179397

Prohlášení - OEKO-TEX®

Prohlašujeme, že froté výrobky (ručníky, osušky a koupelnové předložky) vyrobené ze 100 % bavlny a dodávané na trh naší firmou byly vyrobeny z materiálů certifikovaných dle standardu STANDARD 100 OEKO-TEX®.

Toto prohlášení vydáváme na základě Certifikátu č. 09.HPK.71917 vystaveného OEKO-TEX® Association, Genferstrasse 23, P.O.Box 2006, CH-8027 Zurich.
Platnost certifikátu do 31.01.2021, vystaven 27.01.2020.

V Praze dne 24.5.2020



CERTIFICATE

The company



Korangi Industrial Area
Karachi, Sindh, PAKISTAN

is granted authorisation according to STANDARD 100 by OEKO-TEX® to use the STANDARD 100 by OEKO-TEX® mark, based on our test report 19.0.99429



for the following articles:

Terry products (towel and bathrobe) made of 100 % cotton, white, reactive and vat dyed, including accessories (sewing and embroidery thread, woven label and printed taffeta label); produced by using materials certified according to STANDARD 100 by OEKO-TEX®.

The results of the inspection made according to STANDARD 100 by OEKO-TEX®, Appendix 4, product class II have shown that the above mentioned goods meet the human-ecological requirements of the STANDARD 100 by OEKO-TEX® presently established in Appendix 4 for products with direct contact to skin.

The certified articles fulfil requirements of Annex XVII of REACH (incl. the use of azo colourants, nickel release, etc.), the American requirement regarding total content of lead in children's articles (CPSIA; with the exception of accessories made from glass) and of the Chinese standard GB 18401:2010 (labelling requirements were not verified).

The holder of the certificate, who has issued a conformity declaration according to ISO 17050-1, is under an obligation to use the STANDARD 100 by OEKO-TEX® mark only in conjunction with products that conform with the sample initially tested. The conformity is verified by audits.

The certificate 09.HPK.71917 is valid until 31.01.2021

Bonnigheim, 27.01.2020



CERTIFIKACE

OEKO-TEX®
CONFIDENCE IN TEXTILES
STANDARD 100
09.HPK.71917 HOHENSTEIN HTTI

Firmě

Korangi Industrial Area
Karachi, Sindh, PAKISTAN

se uděluje oprávnění podle STANDARD 100 by OEKO-TEX® používat značku STANDARD 100 by OEKO-TEX® na základě našho zkušebního protokolu 19.0.99429

pro následující výrobky:

Froté výrobky (ručníky a župany) vyrobené ze 100% bavlny, bělené, reaktivní a barvené v kádi, obsahující příslušenství (šicí a vyšivací nitě, látkové cedulky a tištěné taftové cedulky), vyprodukované použitím certifikovaných materiálů v souladu s STANDARD 100 by OEKO-TEX®.

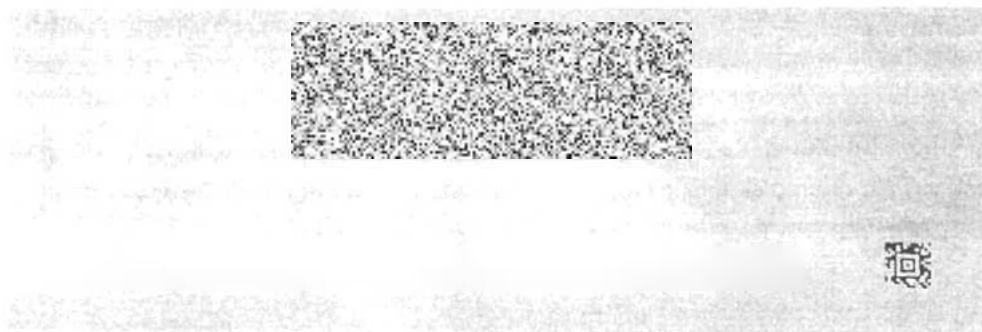
Výsledky zkoušek provedených podle STANDARD 100 by OEKO-TEX®, příloha 4, **produktové třídy II** -- ukázaly, že uvedené výrobky splňují humánně ekologické požadavky normy STANDARD 100 by OEKO-TEX® stanovené v příloze 4 pro produkty s přímým kontaktem s kůží.

Certifikované výrobky splňují platné požadavky přílohy XVII nařízení REACH (včetně použití azo-barviv, uvolňování niklu atd.), americkým požadavkům týkající se celkového obsahu olova v dětských předmětech (CPSIA, s výjimkou zboží vyrobeného ze skla) a čínské normy GB 18401:2010 (požadavky na značení nebyly ověřeny).

Držitel tohoto certifikátu, který vydal shodné prohlášení podle ISO 1750-01, je oprávněn používat značku STANDARD 100 by OEKO-TEX® pouze pro výrobky, které odpovídají původně zkušebnímu vzorku. Shoda je ověřována provedením auditu.

Tento certifikát 09.HPK.71917 je platný do 31.01.2021.

V Boeninghamu, 27.01.2020



Jedná se o prostý překlad.

V Třebechovicích pod Orebem dne 01.12.2020



FROTÉ ÚPLET

DRUH	AUTOCORO		ČSN	80 3014	
Standard	200		PNs	012998/004/80/92	
Účel použití	prostěradlovina		JK	653 571	
Konstrukčně technické parametry a užité vlastnosti					
Gramáž	185 g/m ²				
Použitá příze	80% bavlna OE, 20x1 tex, 20% polyester 75				
Materiálové složení	80% bavlna				
	20% polyester				
Změna rozměrů	6 %	M1/A	60° C	bilá	ČSN 80 0821 PNs 47451963/015/80/96
	6 %	M3/A	60° C	uni	
Minimální pevnost	390	N			ČSN 80 0812
	E20 průměr stroje 30 palců, počet systému 48, výška platiny 2,3mm				
Maximální počet vad <small>na 100 metrů</small>	1.volba	2.volba			klasifikace dle ČSN 80 3003/IX.
	30	30 + celokusová			
Úprava	bíleno/ barveno				
Stálobarevnost	podle PNs 47451963/014/80/96				
xenotest na světle	3-4	praní 60°			
v chem. čištění					
žehlení za sucha					
žehlení za vlhka	4-4				
otěr za sucha	3-4	ve vodě		3-4	
otěr za vlhka	3-4	v potu		3-4	
proti vod. kapkám					



Technická zpráva č. 12

TZU Brno s.r.o., Osvědčení č. 20 - 143
Strana 1/8

Príloha

Dětské froté prostěradlo, ručník, osuška osuška s kapuckou a výšivkou

materiálové složení: 82 % bavlna, 18 % polyester (froté prostěradla); plošná hmotnost: 180 g.m²
100 % bavlna (ručníky, osušky)

barva: bílá, žlutá, béžová, růžová, lososová, červená, fialová, modrá, zelená a pastelové odstíny

Tabulka č. 1 - srovnání hodnocených parametrů zdravotní nezávadnosti

Parametr	Zkušební metoda	Měřicí jednotka	Požadovaná hodnota	Zjištěná hodnota	H
odolnost vybarvení vůči působení potu a slzi	Vyhláška MZ ČR č. 84/2001 Sb. Příloha I	odolný neodolný	odolný	odolný	V
obsah volného a hydrolyzovatelného formaldenidu	ČSN EN ISO 14184-1	mg.kg ⁻¹	max. 30,0	nedetekovatelné	V
pH vodného vylúhu	ČSN EN ISO 105-12		4,0 - 7,5	6,8	V
Stabilita barvy		stupeň	min		
- v potu: • alkalickém	ČSN EN ISO 105-E04	šedé stupnice	3-4/3-4	5/4	V
• kyselém			3-4/3-4	5/4	V
- v otěru: • za sucha	ČSN EN ISO 105-X12	šedé stupnice	4	5	V
• za mokra			2-3	5	V
obsah aromatických aminů	ČSN 62 1156	mg.l ⁻¹	0,05	< 0,05	V
obsah extrahovatelných těžkých kovů	AA, ICP spektroskopie	mg.kg ⁻¹	max.		
- arsen			0,2	< 0,05	V
- olovo			0,2	0,05	V
- kadmium			0,1	< 0,02	V
- měď			0,02	< 0,005	V
- celkový vyšlakovatelný chrom			1,0	< 0,03	V
- chrom hexavalentní			nedetekovatelný*	nedetekovatelný	V
- kobalt			0,05	< 0,20	V
- měď			25,0	1,04	V
- nikl			1,0	< 0,20	V

Legenda k tabulce: H - hodnocení

V - vyhovuje požadavkům vyhlášky MZ ČR č. 84/2001 Sb.

* - směšný vzorek všech barevných variant

symbolem* je označen detekční limit metody

V tabulce je uvedeno vždy rozmezí zjištěných hodnot nebo nejnížší zjištěná hodnota ze zkoušených vybraných reprezentantů barev.

Výsledky zkoušených vybraných vzorků froté pletenin jsou uvedeny v protokolech o zkouškách č. AZL 15/0772 ze dne 31.07.2015, č. AZL 17/0995 ze dne 27.09.2017 a AZL 18/0827 ze dne 27.08.2018, vydaných AZL TZU v Brně