



Rekonstrukce domu Stará 7
117D03D000590
CZ.06.2.56/0.0/0.0/18_104/0009595

Dodatek č. 2 k SoD

Rekonstrukce domu Stará 7

uzavřená ve smyslu ust. § 2586 a násl. zákona č. 89/2012 Sb., občanský zákoník,
ve znění pozdějších předpisů

1. Město Krnov

se sídlem Městský úřad Krnov, Hlavní náměstí 1, 794 01 Krnov

IČO: 002 96 139

DIČ: CZ 002 96 139

Oprávněná osoba: Ing. Tomáš Hradil, starosta města

Kontaktní osoby: Ing. Klára Hazuchová, odbor investic a správy majetku, Osobní údaje

Bc. Jan Šrubař, odbor investic a správy majetku, Osobní údaje

Lubomír Stýskala, odbor investic a správy majetku, Osobní údaje

Karel Klímeck, odbor investic a správy majetku, Osobní údaje

Bc. Martina Marčanová, odbor inv. a správy majetku, Osobní údaje

Petr Mynář, odbor investic a správy majetku, Osobní údaje

Ing. Zbyněk Moravec, odbor investic a správy majetku, Osobní údaje

Bankovní spojení: Komerční banka a.s., expozitura Krnov

Číslo účtu: 728771 / 0100

Profil zadavatele: <https://www.vhodne-uverejneni.cz/profil/00296139>

na straně objednatele

a

2. JURČÍK – STAVEBNICTVÍ s.r.o.

se sídlem Příkladná 173, 793 12 Horní Benešov

Zapsaná v obchodním rejstříku vedeném Krajským soudem v Ostravě oddíl C, vložka 41068

IČO: 26876574

DIČ: CZ26876574

Jednatel: Ing. František Jurčík

Bankovní spojení: KB Opava

Číslo účtu: 43-19690267/0100

Kontaktní osoba: Ing. František Jurčík, jednatel společnosti

Telefon, e-mail: Osobní údaje

na straně zhotovitele

Městský úřad Krnov
Doručeno: 19.03.2021 08:18:21
KRNOOISM-24111/2021
listy: 8 přílohy: 0 druh př.: 0
doporuč.:



Článek II. Předmět dodatku

- 2.1. Předmětem tohoto dodatku je změna Smlouvy o dílo, a to úprava předmětu smlouvy o méněpráce a vícepráce a s tím související změna ceny díla a termín dokončení.



EVROPSKÁ UNIE
Evropský fond pro regionální rozvoj
Integrovaný regionální operační program



MINISTERSTVO
PRO MÍSTNÍ
ROZVOJ ČR

- 2.2. Smluvní strany se dohodly na úpravě předmětu Smlouvy o dílo o méněpráce a vícepráce podrobně specifikované v příloze č. 1 Dodatku.
- 2.3. V souvislosti s úpravou předmětu Smlouvy o dílo se smluvní strany dohodly na úpravě ceny díla v rozsahu prací podrobně specifikovaných v příloze č. 2 Dodatku.

Původní cena díla dle SoD	15.430.094,95 Kč (bez DPH)
Cena dod.č1. navýšena o	99.817,57 Kč (bez DPH)
Cena dod.č2. navýšena o	459.571,85 Kč (bez DPH)

Celková cena díla, dle dod.č.2.: 15.989.484,37 Kč (bez DPH),

18.387.907,02 Kč vč. 15%DPH

- 2.4. V souvislosti s úpravou předmětu Smlouvy o dílo se smluvní strany dohodly na úpravě termínu plnění takto:

Termín ukončení díla: do 30. 4. 2021

Článek III. Závěrečné ustanovení

- 3.1. Ostatní ujednání Smlouvy o dílo zůstávají v platnosti a účinnosti.
- 3.2. Tento Dodatek včetně jeho příloh tvoří úplnou dohodu mezi smluvními stranami ohledně předmětu Dodatku.
- 3.3. Tento dodatek se vyhotovuje ve čtyřech stejnopisech, přičemž zhotovitel obdrží jedno a objednatel tři písemné vyhotovení tohoto dodatku.
- 3.4. Tento Dodatek nabývá platnosti a účinnosti dnem jeho podpisu oběma smluvními stranami.
- 3.5. Nedílnou součástí tohoto Dodatku je příloha č. 1.
- 3.6. K uzavření tohoto Dodatku dala souhlas Rada města Krnova usnesením č. 2267/55/RM/2021 ze dne 15. 3. 2021.

Přílohy:

- příloha č.1. Změnový list č.2

19-04-2021

Za objednatele:

Osobní údaje

Ing. Tomáš Hradil
starosta města



Za zhotovitele:

Osobní údaje

Ing. František Jurčík
jednatel společnosti

JURČÍK-STAVEBNICTVÍ
s.r.o.

Příčná 173, 793 12 Horní Benešov
IČ: 26876574 DIČ: CZ26876574

Změnový list č. 2

(podle § 222 odst. 4, 5 a 6 zákona č. 134/2016 Sb., o zadávání veřejných zakázek)

- Zpracovatel změnového listu:** zhotovitel – JURČÍK-STAVEBNICTVÍ s.r.o.,
IČO: 26876574
- Číslo změny závazku ze smlouvy:** Změnový list č. 2_ Rekonstrukce domu Stará 7
- Název změny závazku ze smlouvy:**
1. Drobné dodatečné stavební práce
 2. Dodatečné stavební práce na obvodovém plášti objektu
 3. Záměna finální povrchové úpravy bytu B
 4. Dodatečné stavební práce v podkroví objektu
 5. Provedení rozvodů pro internet
 6. Úprava podhledů stávajícího schodiště
 7. 3.NP boky vikýřů, změna SDK předstěny za VC omítkovou západní stěny 3.NP
 8. Dodávka osazení ptačích budek na fasádu objektu
 9. Klempířské a pokrývačské práce
 10. Zrušení SDK obložení VZT a dvířek HUP
 11. Doplnění vstupních vnitřních dveří a zárubní
 12. Oprava stávajících kamenných vnitřních schodů
 13. Dodávka a osazení nové vstupní branky a plotového pletiva.

Datum: 23. 2. 2021
Název smlouvy: SOD ze dne 13. 2. 2020

Smluvní strany:

Objednatel: Město Krnov, IČO 002 96 139, Hlavní náměstí 1, 79401 Krnov
Zhotovitel: JURČÍK-STAVEBNICTVÍ s.r.o., IČO 268 76 574, Příčná 173, 793 12 Horní Benešov

Obsah:

1. Zařazení Změny závazku ze smlouvy
2. Předmět změny a odůvodnění změny ve vztahu k zákonu
 - 2.1 Popis změny
 - 2.2 Skutečnost na stavbě
 - 2.3 Nově navržené řešení
3. Finanční plnění
4. Podklady k návrhu změny
 - 4.1 Projektová dokumentace – dle skutečnosti, není přiloženo
 - 4.2 Oceněný výkaz výměr – příloha č. 1
 - 4.3 Fotodokumentace – není přiloženo
 - 4.4 Zápisy z kontrolních dnů – viz stavební deník

4.5 Zápisy a stanoviska ostatní

5. Závěr

6. Stanovisko zhotovitele stavby

1. Zařazení změny závazku ze smlouvy

Z hlediska ustanovení § 222 zákona č. 134/2016 Sb., o zadávání veřejných zakázek, v platném znění (dále v textu jen „zákon“) se předkládané **změny závazku ze smlouvy o dílo** na zhotovitele stavby **Rekonstrukce domu Stará 7** nepovažují za podstatné, neboť beze zbytku splňují podmínky § 222 odst. 4, 5 nebo 6 zákona.

2. Předmět změny

2.1. Drobné dodatečné stavební práce

2.1.a. Popis změny:

Při demontážních, bouracích a odkrývacích prací byly zjištěny nedostatky a defekty stávající konstrukce (kce), které musely být odstraněny a následně opraveny.

2.1.b. Skutečnost na stavbě:

Projektová dokumentace tyto skutečnosti nemohla předpokládat.

2.1.c. Nově navržené řešení:

Dodatečně byly provedeny dozdivky a zpevnění stávajícího schodiště včetně osazení ocelové výztuže, v m.č.F2.04 statické zajištění klenby nad oknem ocelovým nosníkem, osazení keramických překladů, zpevnění stávajícího zdiva betonovou mazaninou, rozšíření vnitřních parapetních desek, úprava plynovodního potrubí přípojek k plynovým sporákům a dovýměr KZS vnitřních stěn chodby.

Zdůvodnění dle § 222 odst. 6 zákona:

Za podstatnou změnu závazku ze smlouvy o dílo na veřejnou zakázku se nepovažuje změna,
a) jejíž potřeba vznikla v důsledku okolností, které zadavatel jednající s náležitou péčí nemohl předvídat, (O provedení bylo rozhodnuto během stavebních prací. Způsob a rozsah byl projednán s TDS a AD)
b) nemění celkovou povahu veřejné zakázky a
c) hodnota změny nepřekročí 50 % původní hod noty závazku; pokud bude provedeno více změn, je rozhodný součet hodnoty všech změn podle tohoto odstavce.

2.2. Dodatečné stavební práce na obvodovém plášti objektu

2.2.a. Popis změny:

Při provádění finálních vnějších povrchových úprav objektu byly postupně zjišťovány nerovnosti a křivosti stávajících stěn, drobné detaily ukončení krovu, vikýřů, říms atd.

2.2.b. Skutečnost na stavbě:

Projektová dokumentace tyto skutečnosti nemohla předpokládat.

2.2.c. Nově navržené řešení:

Stávající nerovné vnější zdivo bylo postupně VC omítkovinou a následně KZS vyrovnáno, vystupující dřevěné prvky krovu byly vybroušeny a natřeny, osazení OSB desek na atiky a středovou zeď a montáž včetně pronájmu stavebního lešení v rámci dodatečných stavebních prací.

Zdůvodnění dle § 222 odst. 6 zákona:

Za podstatnou změnu závazku ze smlouvy o dílo na veřejnou zakázku se nepovažuje změna,

- a) jejíž potřeba vznikla v důsledku okolností, které zadavatel jednající s náležitou péčí nemohl předvídat, (O provedení bylo rozhodnuto během stavebních prací. Způsob a rozsah byl projednán s TDS a AD)
- b) nemění celkovou povahu veřejné zakázky a
- c) hodnota změny nepřekročí 50 % původní hod noty závazku; pokud bude provedeno více změn, je rozhodný součet hodnoty všech změn podle tohoto odstavce.

2.3. Záměna finální povrchové úprav bytu B

2.3.a. Popis změny:

Projektová dokumentace předpokládala, že finální úprava podhledů m.č. B 1.02 budou z SDK a ocelové nosníky stropu 1.NP budou zakryty VC omítkovinou.

2.3.b. Skutečnost na stavbě:

V daném bytě B a v 1.PP byla zjištěna vyšší vlhkost stávající kce a výskyt plísní.

2.3.c. Nově navržené řešení:

Podhled stropů v m.č. B 1.02 bude provedena z VC omítkoviny, celý byt dodatečně ošetřen protiplísňovým postříkem a spodní pásnice ocelových nosníků 1.NP bude ošetřena syntetickým nátěrem.

Zdůvodnění dle § 222 odst. 6 zákona:

Za podstatnou změnu závazku ze smlouvy o dílo na veřejnou zakázku se nepovažuje změna,

- a) jejíž potřeba vznikla v důsledku okolností, které zadavatel jednající s náležitou péčí nemohl předvídat, (O provedení bylo rozhodnuto během stavebních prací. Způsob a rozsah byl projednán s TDS a AD)
- b) nemění celkovou povahu veřejné zakázky a
- c) hodnota změny nepřekročí 50 % původní hod noty závazku; pokud bude provedeno více změn, je rozhodný součet hodnoty všech změn podle tohoto odstavce.

2.4. Dodatečné stavební práce v podkroví objektu

2.4.a. Popis změny:

V 4.NP v podkroví objektu, projektová dokumentace předpokládala ponechání nového zdiva nad podhledem stropů bez finální povrchové úpravy.

2.4.b. Skutečnost na stavbě:

Viz. výše 2.4.a.

2.4.c. Nově navržené řešení:

Nové zdivo bude opatřeno jednovrstvou jádrovou omítkovinou hrubě zatřenou.

Zdůvodnění dle § 222 odst. 6 zákona:

Za podstatnou změnu závazku ze smlouvy o dílo na veřejnou zakázku se nepovažuje změna,

- a) jejíž potřeba vznikla v důsledku okolností, které zadavatel jednající s náležitou péčí nemohl předvídat, (O provedení bylo rozhodnuto během stavebních prací. Způsob a rozsah byl projednán s TDS a AD)
- b) nemění celkovou povahu veřejné zakázky a
- c) hodnota změny nepřekročí 50 % původní hod noty závazku; pokud bude provedeno více změn, je rozhodný součet hodnoty všech změn podle tohoto odstavce.

2.5. Provedení rozvodů pro internet

2.5.a. Popis změny:

Zpracovatel projektové dokumentace nepředpokládal provedení rozvodů slaboproudu pro internet do jednotlivých bytových jednotek.

2.5.b. Skutečnost na stavbě:

Viz. výše 2.5.a.

2.5.c. Nově navržené řešení:

Provedení nových slaboproudých rozvodů pro internet v rámci všech bytových jednotek objektu. Viz rozpočet.

Zdůvodnění dle § 222 odst. 4 zákona:

Za podstatnou změnu závazku ze smlouvy na veřejnou zakázku se nepovažuje změna, která nemění celkovou povahu veřejné zakázky a jejíž hodnota je

a) nižší než finanční limit pro nadlimitní veřejnou

(O provedení bylo rozhodnuto v průběhu stavebních prací. Uvedené změny a rozsah prací byly řádně projednány a odsouhlaseny objednatelem a TDS. Provedení slaboproudů je žádoucí a zvýší komfort bydlení)

a

b) nižší než

1. 10 % původní hodnoty závazku, (služby) nebo

2. 15 % původní hodnoty závazku ze smlouvy na veřejnou zakázku na stavební práce, která není koncesí.

2.6 Úprava podhledů stávajícího schodiště a zesílení schodnic

2.6.a. Popis změny:

Projektová dokumentace předpokládala provedení SDK podhledů včetně hliníkové dvouvrstvé kce (roštu) na stávající schodiště z dřevěného záklopu opatřeného rákosovou VC omítkovinou a stávající schodiště zrepasovat výměnou za nové dřevěné prvky stupnice a podstupnice.

2.6.b. Skutečnost na stavbě:

Po odkrytí části schodiště (provedení sond) bylo zjištěno, že stávající dřevěné schodnice nejsou dostatečně únosné a provedení hliníkového roštu SDK podhledu není kde řádně kotvit.

2.6.c. Nově navržené řešení:

Stávající dřevěné schodnice budou zesíleny novými dřevěnými příločkami a SDK podhled schodiště bude namontován na stávající dřevěný záklop nahusto připevněn ocelovými vruty bez hliníkového roštu.

Zdůvodnění dle § 222 odst. 6 zákona:

Za podstatnou změnu závazku ze smlouvy o dílo na veřejnou zakázku se nepovažuje změna,

a) jejíž potřeba vznikla v důsledku okolností, které zadavatel jednající s náležitou péčí nemohl předvídat,

(O provedení bylo rozhodnuto během stavebních prací. Způsob a rozsah byl projednán s TDS a AD)

b) nemění celkovou povahu veřejné zakázky a

c) hodnota změny nepřekročí 50 % původní hodnoty závazku; pokud bude provedeno více změn, je rozhodný součet hodnoty všech změn podle tohoto odstavce.

2.7. 3.NP boky vikýřů, změna sdk předstěny za vc omítkovou západní stěny 3.NP:

2.7.a. Popis změny:

Projektová dokumentace nepředepisovala tmelení spojů cetris desek boků vikýřů a v 3.NP stěny parapetů bytových jednotek měly být opatřeny předsazenou kotvenou stěnou ze SDK.

2.7.b. Skutečnost na stavbě:

Dle doporučení výrobce cetris desek a záruky dodavatele v rámci zachování vodonepropustnosti kce požadoval TDS zatmelení vzniklých spár těchto desek. V rámci technické úpravy řešení byly předsazené SDK vypuštěny.

2.7.c. Nově navržené řešení:

Spáry cetris desek boků vikýřů budou zaspárovány a finální úprava vnitřních stěn na západní straně v 3.NP bude provedena VC štukové omítkoviny.

Zdůvodnění dle § 222 odst. 6 zákona:

Za podstatnou změnu závazku ze smlouvy o dílo na veřejnou zakázku se nepovažuje změna,

a) jejíž potřeba vznikla v důsledku okolností, které zadavatel jednající s náležitou péčí nemohl předvídat,

(O provedení bylo rozhodnuto během stavebních prací. Způsob a rozsah byl projednán s TDS a AD)

b) nemění celkovou povahu veřejné zakázky a

c) hodnota změny nepřekročí 50 % původní hodnoty závazku; pokud bude provedeno více změn, je rozhodný součet hodnoty všech změn podle tohoto odstavce.

2.8. Dodávka a osazení ptačích budek na fasádu objektu:

2.8.a. Popis změny:

2.8. Dodávka a osazení ptačích budek na fasádu objektu:

2.8.a. Popis změny:

Projektovou dokumentací nebyla tato dodávka stavebních prací řešena.

2.8.b. Skutečnost na stavbě:

V průběhu stavebních prací, z důvodu výskytu ohroženého druhu rorýse obecného a vlaštovky obecné byly vzneseny na objednatele požadavky Slezské ornitologické společnosti, pobočky České společnosti ornitologické v Ostravě, na osazení ptačích budek a umělých hnízd na fasádu objektu.

2.8.c. Nově navržené řešení:

Ptačí budky a umělé hnízda budou dodány a osazeny na základě rozhodnutí ekologického dozoru, který určil jejich umístění.

Zdůvodnění dle § 222 odst. 4 zákona:

Za podstatnou změnu závazku ze smlouvy na veřejnou zakázku se nepovažuje změna, která nemění celkovou povahu veřejné zakázky a jejíž hodnota je

b) nižší než finanční limit pro nadlimitní veřejnou

(O provedení bylo rozhodnuto v průběhu stavebních prací. Uvedené změny a rozsah prací byly řádně projednány a odsouhlaseny objednatelem a TDS.)

a

b) nižší než

1. 10 % původní hodnoty závazku, (služby) nebo

2. 15 % původní hodnoty závazku ze smlouvy na veřejnou zakázku na stavební práce, která není koncesí.

2.9. Klempířské a pokrývačské práce :

2.9.a. Popis změny:

Dle projektové dokumentace střešní krytina objektu na jedné straně byla navržena skládaná z pálených tašek, na druhé z falcované krytiny TiZn a oplechování atik barevného Pzn a TiZn.

2.9.b. Skutečnost na stavbě:

Tyto klempířské a pokrývačské práce včetně osazení všech ventilačních, odvětrávacích a kouřových komínků jsou náročné v rámci řádného zkombinování, spolufunkčnosti a dlouhé životnosti daných materiálů. Z tohoto důvodu a zachování záruk dodavatele došlo k drobným záměnám těchto materiálů.

2.9.c. Nově navržené řešení:

Na všechny atiky a středovou zeď pod oplechování bude osazena strukturována oddělovací rohož; plechová krytina všech vikýřů a atik bude z předzvětralého TiZn; oplechování říms, ozdobných prvků a vnějších okenních parapetů bude z lesklého TiZn; oplechování větraného soklu bude provedeno z barevného Pz a budou doplněny tvarové tašky a doplňky.

Zdůvodnění dle § 222 odst. 5 zákona:

Za podstatnou změnu závazku ze smlouvy na veřejnou zakázku se nepovažují dodatečné stavební práce, služby nebo dodávky od dodavatele původní veřejné zakázky, které nebyly zahrnuty v původním závazku ze smlouvy na veřejnou zakázku, pokud jsou nezbytné a změna v osobě dodavatele

a) není možná z ekonomických anebo technických důvodů spočívajících zejména v požadavcích na slučitelnost nebo interoperabilitu se stávajícím zařízením, službami nebo instalacemi pořízenými zadavatelem v původním zadávacím řízení.

(Z důvodu náročnosti řádného zkombinování byla osazena strukturována oddělovací rohož. Tyto práce byly řádně projednány a odsouhlaseny s TDS a AD.)

b) by způsobila zadavateli značné obtíže nebo výrazné zvýšení nákladů a

c) hodnota dodatečných stavebních prací, služeb nebo dodávek nepřekročí 50 % původní hodnoty závazku; pokud bude provedeno více změn, je rozhodný součet hodnoty všech změn podle tohoto odstavce.

2.10. Zrušení sdk obložení vzt a dvířek HUP:

2.10.a. Popis změny:

Projektová dokumentace předpokládala vzduchotechnické rozvody zakrýt SDK konstrukcí a osazení ocelovými dvířkami hlavní uzávěr plynu (HUP).

2.10.b. Skutečnost na stavbě:

V rámci architektonického pojetí doprojektování kuchyňských linek (jež nejsou předmětem PD) toto obložení SDK VZT konstrukce bylo zrušeno. Rovněž ocelové dvířka z titulu zbytečnosti, hospodárnosti a jednoduššího zpřístupnění byly zrušeny.

2.10.c. Nově navržené řešení:

Tyto stavební práce a dodávky nebudou prováděny.

Zdůvodnění dle § 222 odst. 6 zákona:

Za podstatnou změnu závazku ze smlouvy o dílo na veřejnou zakázku se nepovažuje změna,

- a) jejíž potřeba vznikla v důsledku okolností, které zadavatel jednající s náležitou péčí nemohl předvídat, (O změně bylo rozhodnuto během stavebních prací. Způsob a rozsah byl projednán s TDS a AD)
- b) nemění celkovou povahu veřejné zakázky a
- c) hodnota změny nepřekročí 50 % původní hod noty závazku; pokud bude provedeno více změn, je rozhodný součet hodnoty všech změn podle tohoto odstavce.

2.11. Doplnění vstupních vnitřních dveří a zárubní:

2.11.a. Popis změny:

Ve výkazu výměr jež je přílohou ke smlouvě o dílo, byla uvedena specifikace 8 ks vstupních vnitřních dveří včetně obložkové zárubně, protipožární, bezfalcové, DTD, povrch HPL, bezpečnostní třídy RC2 dle ČSN EN 1627.

2.11.b. Skutečnost na stavbě:

Těchto vnitřních vstupních dveří vč. obložkových zárubní je 9 ks a dodavatelem stavby bylo zjištěno, že tyto vnitřní vstupní dveře bezfalcové s požadovanými parametry nejsou v současné době ve výrobním programu výrobců dveří.

2.11.c. Nově navržené řešení:

Tyto vnitřní vstupní dveře a obložkové zárubně do bytu budou nahrazeny falcovými, ostatní požadavky budou zachovány a současně množství bude o 1 ks doplněn rozpočet.

Zdůvodnění dle § 222 odst. 6 zákona:

Za podstatnou změnu závazku ze smlouvy o dílo na veřejnou zakázku se nepovažuje změna,

- a) jejíž potřeba vznikla v důsledku okolností, které zadavatel jednající s náležitou péčí nemohl předvídat, (O provedení bylo rozhodnuto během stavebních prací. Způsob a rozsah byl projednán s TDS a AD)
- b) nemění celkovou povahu veřejné zakázky a
- c) hodnota změny nepřekročí 50 % původní hod noty závazku; pokud bude provedeno více změn, je rozhodný součet hodnoty všech změn podle tohoto odstavce.

2.12. Oprava stávajících kamenných vnitřních schodů:

2.11.a. Popis změny:

Projektová dokumentace nepředpokládala opravu vnitřních kamenných schodů do 1.NP.

2.11.b. Skutečnost na stavbě:

V době zpracovávání projektové dokumentace v roce 2017 tyto schody byly ještě v pořádku, při předání staveniště dodavateli stavby tyto schody byly mechanicky poškozeny (praskliny).

2.11.c. Nově navržené řešení:

Tyto vnitřní kamenné schodiště budou opraveny.

Zdůvodnění dle § 222 odst. 6 zákona:

Za podstatnou změnu závazku ze smlouvy o dílo na veřejnou zakázku se nepovažuje změna,

KRYCÍ LIST SOUPISU PRACÍ k dod.č.2

Stavba:

Rekonstrukce domu Stará 7

Objekt:

2 - rozpočet k dod.č.2

KSO:

Místo:

CC-CZ:

Datum:

22. 1. 2021

Zadavatel: Město Krnov

IČ:

DIČ:

Zhotovitel: JURČÍK-STAVEBNICTVÍ s.r.o.,

IČ:

DIČ:

Projektant: Ing.Karel Grygera

IČ:

DIČ:

Zpracovatel: Marie Pončíková

IČ:

DIČ:

Poznámka:

Cena bez DPH			459 571,85
	Základ daně	Sazba daně	Výše daně
DPH základní		21,00%	
snížená	459 571,85	15,00%	68 935,78
Cena s DPH	v CZK		528 507,63

Projektant

Zpracovatel

Datum a podpis:

Razítko

Datum a podpis:

Razítko

Objednavatel

Zhotovitel

Datum a podpis:

Razítko

Datum a podpis:

Osobní údaje

Razítko

REKAPITULACE ČLENĚNÍ SOUPISU PRACÍ

Stavba:

Rekonstrukce domu Stará 7

Objekt:

2 - rozpočet k dod.č.2

Místo: Stará 7, Krnov

Datum: 22. 1. 2021

Zadavatel: Město Krnov

Projektant:

Zhotovitel: JURČÍK-STAV

Zpracovatel:

Kód dílu - Popis

Cena celkem [CZK]

Náklady ze soupisu prací

459 571,85

D01 - Drobné dodatečné stavební práce	65 689,93
D02 - Dodatečné stavební práce na obvodovém plášti objektu	195 442,99
D03 - Záměna finální povrchové úpravy bytu B	10 276,52
D04 - Dodatečné stavební práce v podkroví objektu	22 252,59
D05 - Provedení rozvodů pro internet	20 573,06
D06 - Úprava podhledů stavajícího schodiště	9 752,98
D07 - 3.NP boky vikýřů, změna sdk předstěny za vc omítkovou západní stěny 3.NP	-934,86
D08 - Dodávka a osazení ptačích budek na fasádu objektu	23 781,00
D09 - Klempířské a pokrývačské práce	101 023,44
D10 - Zrušení SDK obložení VZT a dveří HUP	-30 660,06
D11 - Doplnění vstupních vnitřních dveří a zárubní	22 092,96
D12 - Oprava stávajících kamenných vnitřních schodů	5 730,69
D13 - Dodávka a osazení nové vstupní branky a plotového pletiva	14 550,61

SOUPIS PRACÍ

Stavba:

Rekonstrukce domu Stará 7

Objekt:

2 - rozpočet k dod.č.2

Místo: Stará 7, Krnov

Datum: 22. 1. 2021

Zadavatel: Město Krnov

Projektant:

Zhotovitel: JURČÍK-STAV

Zpracovatel:

PČ	Typ	Kód	Popis	MJ	Množství	J.cena [CZK]	Cena celkem [CZK]
----	-----	-----	-------	----	----------	--------------	-------------------

Náklady soupisu celkem

459 571,85

D D01 - Drobné dodatečné stavební práce

65 689,93

15	K	311231115	Zdivo z cihel pálených nosné z cihel plných dl. 290 mm P 7 až 15, na maltu ze suché směsi 5 MPa	m3	0,068		
	VV		Podezdívka schodiště z plné cihly				
	VV		1,5*0,3*0,15		0,068		
	VV		Součet		0,068		
0	M	13021035	tyč ocelová žebírková DIN 488 výztuž do betonu D 16mm	t	0,002		
	VV		Drobná zámečnická práce na schodišti ve 3.NP				
	VV		1,3*1,58/1000		0,002		
	VV		Součet		0,002		
0	K	767995111	Montáž atypických zámečnických konstrukcí hmotnosti do 5 kg	kg	2,000		
	VV		Drobná zámečnická práce na schodišti ve 3.NP				
	VV		2		2,000		
	VV		Součet		2,000		
49	K	417388176	Ztužující věnce pro keramické stropní konstrukce pro vnitřní zdivo z děrovaných cihel z betonu železového včetně výztuže šířka vnitřní zdi 30 cm, stropní konstrukce tl. do 29 cm	m	4,100		
	VV		mezi č.m. 2.01 / E2.01 a E2.02				
	VV		4,1		4,100		
	VV		Součet		4,100		
0	K	317944321	Válcované nosníky do č.12 dodatečně osazované do připravených otvorů	t	0,035		
	VV		č.m. F2.04 - dodatečná podpěra okna				
	VV		2*1,5*11,1*1,05/1000		0,035		
	VV		Součet		0,035		
0	K	310237241	Zazdívká otvorů pl do 0,25 m2 ve zdivu nadzákladovém cihlami pálenými tl do 300 mm	kus	2,000		
	VV		Obezdívká ocelových zárubní v 1.PP (schodiště 01.04)				
	VV		2		2,000		
	VV		Součet		2,000		
15	K	311231115	Zdivo z cihel pálených nosné z cihel plných dl. 290 mm P 7 až 15, na maltu ze suché směsi 5 MPa	m3	0,293		
	VV		ve 2.NP - mezipodesta (č.m.schodiště 2.00)				
	VV		dozdívka parapetu				
	VV		1,3*0,35*0,450		0,205		
	VV		dozdívka původní klenby				
	VV		1,3*0,15*0,45		0,088		
	VV		Součet		0,293		
0	K	310236251	Zazdívká otvorů pl do 0,09 m2 ve zdivu nadzákladovém cihlami pálenými tl do 450 mm	kus	2,000		
	VV		Ve 3.NP - mezipodesta (č.m. schodiště 3.00)				
	VV		To/08 a To/06				
	VV		2		2,000		
	VV		Součet		2,000		
0	K	971033351	Výbourání otvorů ve zdivu cihelném pl do 0,09 m2 na MVC nebo MV tl do 450 mm	kus	2,000		
	VV		Ve 3.NP - mezipodesta (č.m. schodiště 3.00)				
	VV		2		2,000		
	VV		Součet		2,000		
0	K	631351101	Zřízení bednění rýh a hran v podlahách	m2	7,936		
	VV		Dřevěné bednění - před betonáží podlahy v 1.PP				
	VV		132,273*0,06		7,936		
	VV		Součet		7,936		
0	K	631351102	Odstranění bednění rýh a hran v podlahách	m2	7,936		
26	K	317168052	Překlady keramické vysoké osazené do maltového lože, šířky překladu 70 mm výšky 238 mm, délky 1250 mm	kus	20,000		
	VV		Chybějící překlady KP7				
	VV		20		20,000		
	VV		Součet		20,000		
88	K	631311116	Mazanina z betonu prostého bez zvýšených nároků na prostředí tl. přes 50 do 80 mm tř. C 25/30	m3	0,196		
	VV		Nadbetonávka vikýřů				
	VV		0,196		0,196		
	VV		Součet		0,196		

Obchodní tajemství

PČ	Typ	Kód	Popis	MJ	Množství	J.cena [CZK]	Cena celkem [CZK]
45	K	417351115	Bednění bočnic ztužujících pásů a věnců včetně vzpěr zřízení	m2	1,750		
	VV		Nadbetonávka vikýřů				
	VV		2*8,75*0,1		1,750		
	VV		Součet		1,750		
46	K	417351116	Bednění bočnic ztužujících pásů a věnců včetně vzpěr odstranění	m2	1,750		
	VV		Nadbetonávka vikýřů				
	VV		1,750		1,750		
	VV		Součet		1,750		
0	K	767612912	Oprava oken - uzávěru	kus	1,000		
	VV		Oprava dnířek HUP				
	VV		1 ks		1,750		
0	K	783301303	Bezoplachové odrezivění zámečnických konstrukcí	m2	0,500		
0	K	783314201	Základní antikorozní jednonásobný syntetický standardní nátěr zámečnických konstrukcí	m2	0,500		
0	K	783317101	Krycí jednonásobný syntetický standardní nátěr zámečnických konstrukcí	m2	1,000		
	VV		Oprava dnířek HUP, 2xsynt. nátěr				
	VV		2*2*0,5*0,5		1,000		
41	K	413941121	Osazování ocelových válcovaných nosníků ve strozech I nebo IE nebo U nebo UE nebo L do č.12 nebo výšky do 120 mm	t	0,006		
	VV		překlad nad hydrantovou skříní L 60x60x5mm				
	VV		1,2*4,81/1000		0,006		
	VV		Součet		0,006		
0	M	13011066	úhelník ocelový rovnostranný jakost 11 375 60x60x5mm	t	0,007		
	VV		0,006*1,08 "Přepočtené koeficientem množství"		0,007		
0	K	767995111	Montáž atypických zámečnických konstrukcí hmotnosti do 5 kg	kg	4,080		
	VV		Vyztužení schodiště do 1.PP, Montáž - síť výtuzná svařovaná 150 x 150mm drát D 4mm,				
	VV		4,08		4,080		
	VV		Součet		4,080		
0	M	31316003	síť výtuzná svařovaná 150 x 150mm drát D 4mm	m2	3,000		
0	K	767995112	Montáž atypických zámečnických konstrukcí hmotnosti do 10 kg	kg	6,000		
	VV		Vyztužení schodiště do 1.PP, Montáž- tyč ocelová žebírková DIN 488				
	VV		výtuz do betonu D 12mm				
	VV		6		6,000		
	VV		Součet		6,000		
0	M	13021033	tyč ocelová žebírková DIN 488 výtuz do betonu D 12mm	t	0,006		
306	K	766694111	Montáž ostatních truhlářských konstrukcí parapetních desek dřevěných nebo plastových šířky do 300 mm, délky do 1000 mm	kus	-5,000		
307	K	766694112	Montáž ostatních truhlářských konstrukcí parapetních desek dřevěných nebo plastových šířky do 300 mm, délky přes 1000 do 1600 mm	kus	-20,000		
308	K	766694113	Montáž ostatních truhlářských konstrukcí parapetních desek dřevěných nebo plastových šířky do 300 mm, délky přes 1600 do 2600 mm	kus	-2,000		
309	M	60794100	deska parapetní dřevotřísková vnitřní 0,15 x 1 m	m	-32,650		
0	K	766694121	Montáž parapetních desek dřevěných nebo plastových šířky přes 30 cm délky do 1,0 m	kus	5,000		
	VV		č.m.1.02, 2.01, byty E, F, B				
	VV		5		5,000		
	VV		Součet		5,000		
0	K	766694122	Montáž parapetních dřevěných nebo plastových šířky přes 30 cm délky do 1,6 m	kus	20,000		
	VV		Byty E, F, D, A, B, č.m. 2.01				
	VV		20		20,000		
	VV		Součet		20,000		
0	K	766694123	Montáž parapetních dřevěných nebo plastových šířky přes 30 cm délky do 2,6 m	kus	2,000		
	VV		Byty D, A				
	VV		2		2,000		
	VV		Součet		2,000		
310	M	60794103	deska parapetní dřevotřísková vnitřní 0,3 x 1 m	m	4,800		
	VV		1.NP				
	VV		tl.30 cm Byt C				
	VV		4*1,05		4,200		
	VV		1*0,6		0,600		
	VV		Součet		4,800		
0	M	60794104	deska parapetní dřevotřísková vnitřní 340x1000mm	m	18,000		
	VV		1.NP				
	VV		tl.35cm č.m.1.02				
	VV		1*0,5		0,500		
	VV		2.NP				
	VV		tl.35cm Byt E				
	VV		4*1,05		4,200		
	VV		1*0,6		0,600		
	VV		tl.35cm 2.01				
	VV		1*1,3		1,300		
	VV		1*0,5		0,500		

Obchodní tajemství

PČ	Typ	Kód	Popis	MJ	Množství	J.cena [CZK]	Cena celkem [CZK]
	VV		tl.35cm Byt F				
	VV		5*1,05		5,250		
	VV		1*0,6		0,600		
	VV		tl.35cm byt D				
	VV		3*1,05		3,150		
	VV		1*1,9		1,900		
	VV		Součet		18,000		
0	M	60794106	deska parapetní dřevotřísková vnitřní 450x1000mm	m	5,050		
	VV		1.NP				
	VV		tl.47cm Byt A				
	VV		1*1,9		1,900		
	VV		3*1,05		3,150		
	VV		Součet		5,050		
0	M	60794107	deska parapetní dřevotřísková vnitřní 500x1000mm	m	4,800		
	VV		1.NP				
	VV		tl.48cm Byt B				
	VV		4*1,05		4,200		
	VV		1*0,6		0,600		
	VV		Součet		4,800		
151	K	998011002	Přesun hmot pro budovy zděné v do 12 m	t	4,773		
144	K	997013114	Vnitrostaveništní doprava suti a vybouraných hmot vodorovně do 50 m svisle s použitím mechanizace pro budovy a haly výšky přes 12 do 15 m	t	0,148		
147	K	997013501	Odvoz suti a vybouraných hmot na skládku nebo meziskládku se složením, na vzdálenost do 1 km	t	0,148		
148	K	997013509	Odvoz suti a vybouraných hmot na skládku nebo meziskládku se složením, na vzdálenost Příplatek k ceně za každý další i započatý 1 km přes 1 km	t	3,108		
150	K	997013831	Poplatek za uložení stavebního odpadu na skládce (skládkovné) smíšeného stavebního a demoličního zatříděného do Katalogu odpadů pod kódem 170 904	t	0,148		
66	K	622221111	Montáž kontaktního zateplení z desek z minerální vlny s kolmou orientací vláken na vnější stěny, tloušťky desek přes 40 do 80 mm	m2	24,688		
	VV		č. m. 1.02				
	VV		(2*0,8+2*1,2)*2,25-0,5*0,8-0,7*2		7,200		
	VV		č. m. 2.02				
	VV		(2*0,8+2*1,2)*3,1-0,5*0,8-0,7*2		10,600		
	VV		č. m. 3.02				
	VV		(0,9+0,85+0,9)*2,75-0,5*0,8		6,888		
	VV		Součet		24,688		
67	M	63151511	deska izolační minerální kontaktních fasád $\rho=0,041$ tl 80mm	m2	25,182		
	VV		24,688*1,02		25,182		
	VV		Součet		25,182		
115	K	998011002.2	Přesun hmot pro budovy občanské výstavby, bydlení, výrobu a služby s nosnou svislou konstrukcí zděnou z cihel, tvárnic nebo kamene vodorovná dopravní vzdálenost do 100 m pro budovy výšky přes 6 do 12 m	t	0,530		
6	K	974031153	Výškový úprava ve zářivém číselném ni do 100 mm s do 100 mm - pro vedení a plynovodní potrubí Úprava plynovodní přípojky pro sporáky 9x	m	8,000		
0	K	733290801	Demontáž potrubí měděného do D 35x1,5 mm 9x 0,25m	m	2,250		
0	K	734200821	Demontáž armatury závitové se dvěma závity do G 1/2	kus	9,000		
0	K	734209113	Montáž armatury závitové s dvěma závity G 1/2 původní KKP 1/2"	kus	9,000		
0	K	733291902	Propojení potrubí měděného při opravě D 18x1 mm	kus	9,000		
58	K	7231601p.c.	Potrubí plynovodní měděné tvrdé spojované tvrdými pájenkami D 18x1 mm 9x 0,8m	m	8,000		
57	K	72315041p.c.	Montáž měděného potrubí	m	8,000		
0	M	723190251	Výpusťky plynovodní vedení a upevnění DN 15	kus	9,000		
70	K	998723202	Přesun hmot procentem pro vnitřní plynovod v objektech v do 12 m	%	1,090		
3	K	346244371	Zazdíčka o tl 140 mm rýh, nik nebo kapes z cihel pálených	m2	0,8		
0	K	612315222	Vápenná štuková omítka malých ploch do 0,25 m2 na stěnách	ks	9		
D D02 - Dodatečné stavební práce na obvodovém plášti objektu							
0	K	767995111	Montáž atypických zámečnických konstrukcí hmotnosti do 5 kg	kg	26,000		
	VV		tyč ocelová žebírková DIN 488 výztuž do betonu D 12mm				
	VV		4		4,000		
	VV		tyč ocelová žebírková DIN 488 výztuž do betonu D 14mm				
	VV		22		22,000		
	VV		Součet		26,000		
0	M	13021033	tyč ocelová žebírková DIN 488 výztuž do betonu D 12mm	t	0,004		
	VV		1,5*0,888*3/1000		0,004		
	VV		Součet		0,004		
0	M	HLT.256696	Chemická patrona HVU 310 ml	kus	2,000		
0	M	HLT.256696.1	Chemická patrona HVU 310ml	kus	5,000		

Obchodní tajemství

PČ	Typ	Kód	Popis	MJ	Množství	J.cena [CZK]	Cena celkem [CZK]
0	M	13021034	tyč ocelová žebírková DIN 488 výztuž do betonu D 14mm	t	0,022		
	VV		15*1,2*1,21/1000			0,022	
	VV		Součet			0,022	
34	K	342244251	Příčky jednoduché z cihel děrovaných broušených, na zdicí PUR pěnu, pevnost cihel do P15, tl. příčky 140 mm	m2	3,740		
	VV		Východní světová strana+vikýře				
	VV		zazdívká mezi krokvemi				
	VV		(18,2-18*0,18)*0,25			3,740	
	VV		Součet			3,740	
64	K	622131111	Podkladní a spojovací vrstva vnějších omítaných ploch polymercementový spojovací můstek nanášený ručně stěn	m2	3,740		
	VV		Východní světová strana+vikýře				
	VV		(18,2-18*0,18)*0,25			3,740	
	VV		Součet			3,740	
79	K	622321111	Omítka vápencementová vnějších ploch nanášená ručně jednovrstvá, tloušťky do 15 mm hrubá zatřená stěn	m2	3,740		
0	K	762082240	Provedení tesařského profilování zhlaví trámu jednoduchým seříznutím dvěma řezy plochy přes 320 cm2	kus	10,000		
	VV		Provedení imitací dřevěných konců krokví v místě 3 kusů vikýřů				
	VV		10			10,000	
	VV		Součet			10,000	
199	M	60511166	řezivo jehličnaté hranol dl 4 - 6 m jakost I.	m3	0,270		
	VV		Imitace krokví				
	VV		10*0,027			0,270	
	VV		Součet			0,270	
0	K	783201201	Obroušení tesařských konstrukcí před provedením nátěru	m2	16,177		
	VV		krokve				
	VV		(0,180*0,220+2*0,25*0,180+0,25*0,120)*28			4,469	
	VV		desky				
	VV		(19,8+8,79)*0,25-28*0,25*0,120			6,308	
	VV		boky vikýřů				
	VV		6*4,5*0,2			5,400	
	VV		Součet			16,177	
0	K	783213101	Napouštěcí jednonásobný syntetický nátěr tesařských konstrukcí zabudovaných do konstrukce	m2	17,577		
	VV		krokve				
	VV		(0,180*0,220+2*0,25*0,180+0,25*0,120)*28			4,469	
	VV		desky				
	VV		(19,8+8,79)*0,25-28*0,25*0,120			6,308	
	VV		boky vikýřů				
	VV		6*4,5*0,2			5,400	
	VV		mřížka				
	VV		14*0,1			1,400	
	VV		Součet			17,577	
0	K	783217101	Krycí jednonásobný syntetický nátěr tesařských konstrukcí	m2	35,154		
	VV		17,577*2			35,154	
	VV		Součet			35,154	
45	K	417351115.1	Bednění bočnic ztužujících pásů a věnců včetně vzpěr zřízení	m2	14,000		
	VV		Nadbetonávka vrchu zdiva				
	VV		2*35*0,2			14,000	
	VV		Součet			14,000	
46	K	417351116.1	Bednění bočnic ztužujících pásů a věnců včetně vzpěr odstranění	m2	14,000		
87	K	631311115	Mazanina z betonu prostého bez zvýšených nároků na prostředí tl. přes 50 do 80 mm tl. C 20/25	m3	1,120		
	VV		Nadbetonávka zdiva - vrchy atik				
	VV		0,08*14			1,120	
	VV		Součet			1,120	
65	K	622142001	Potažení vnějších ploch pleťvem v ploše nebo pruzích, na plném podkladu sklovláknitým vtačením do tmelu stěn	m2	9,100		
	VV		Nové ŽB římsy - ul.strana, potažení perlínkou+PVC rohy				
	VV		18,2*0,5			9,100	
	VV		Součet			9,100	
0	K	622228041	Zesílení kontaktního zateplení deskami z MV s podélnou orientací celkové tloušťky izolace do 260 mm	m2	40,000		
	VV		Vyrovnání minerální vatou tl. 80-140mm				
	VV		40			40,000	
	VV		Součet			40,000	
69	M	63151532	deska izolační minerální kontaktních fasád kolmé vlákno λ=0,041 tl 140mm	m3	3,200		
	VV		40*0,08			3,200	
	VV		Součet			3,200	
0	K	764218624	Oplechování rovné římsy celoplošně lepené z Pz s upraveným povrchem rš 330 mm	m	2,800		
	VV		Oplechování římsy na fasádě štítová stěna - pozink šedá barva				
	VV		2,8			2,800	
	VV		Součet			2,800	

Obchodní tajemství

PČ	Typ	Kód	Popis	MJ	Množství	J.cena [CZK]	Cena celkem [CZK]
95	K	941311211	Montáž lešení řadového modulového lehkého pracovního s podlahami s provozním zatížením tř. 3 do 200 kg/m2 Příplatek za první a každý další den použití lešení k ceně -1111 nebo -1112	m2	8 792,000		
	vv		vyrovnávání zdíva, sešití trhlín, ptačí budky, nátěry krovů, dozdivky, záměna oplechování, ...				
	vv		628*14		8 792,000		
	vv		Součet		8 792,000		
94	K	941311112	Montáž lešení řadového modulového lehkého pracovního s podlahami s provozním zatížením tř. 3 do 200 kg/m2 šířky tř. SW06 přes 0,6 do 0,9 m, výšky přes 10 do 25 m	m2	42,000		
96	K	941311812	Demontáž lešení řadového modulového lehkého pracovního s podlahami s provozním zatížením tř. 3 do 200 kg/m2 šířky SW06 přes 0,6 do 0,9 m, výšky přes 10 do 25 m	m2	42,000		
0	K	762431016	Obložení stěn z desek OSB tl 22 mm na sraz přibíjených	m2	22,400		
	vv		Obložení atik				
	vv		Štíty				
	vv		27,5*0,56		15,400		
	vv		Středová zeď				
	vv		17,5*0,4		7,000		
	vv		Součet		22,400		
0	K	622321191	Příplatek k vápenocementové omítce vnějších stěn za každých dalších 5 mm tloušťky ručně	m2	325,440		
	vv		Vyrovnání jižní světová strana - v. 7,2bm výška / š.11,3bm - tl. 25mm				
	vv		81,36m2 x 4 (4x 5mm = 20mm)		325,440		
	vv		Součet		325,440		
0	K	612321191	Příplatek k vápenocementové omítce vnitřních stěn za každých dalších 5 mm tloušťky ručně	m2	1 222,980		
	vv		611,493*2		1 222,980		
	vv		MVC tl. V průměru 10mm				
	vv		Součet		1 222,980		
111	K	962032230	Bourání zdíva nadzákladového z cihel nebo tvárníc z cihel pálených nebo vápenopískových, na maltu vápennou nebo vápenocementovou, objemu do 1 m3	m3	0,225		
	vv		Vybourání okýnka				
	vv		0,65*0,65*0,4		0,169		
	vv		0,7*0,2*0,4		0,056		
	vv		Součet		0,225		
0	K	317944321	Válcované nosníky do č.12 dodatečně osazované do připravených otvorů	t	0,028		
	vv		3x I120 - vybourání okýnka				
	vv		3*0,85*11,15/1000		0,028		
	vv		Součet		0,028		
0	K	317234410	Výzdívka mezi nosníky z cihel pálených na MC	m3	0,072		
	vv		0,2*0,9*0,4		0,072		
	vv		Součet		0,072		
29	K	317322411	Římsy nebo žlabové římsy z betonu železového (bez výztuže) tř. C 20/25	m3	0,150		
	vv		Římsa ze strany ulice				
	vv		0,150		0,150		
	vv		Součet		0,150		
30	K	317351105	Bednění klenbových pásů, říms nebo překladů říms nebo žlabových říms včetně podpěrné konstrukce vzepřené nebo podepřené jakéhokoliv tvaru a délky vyložení při výšce spodní hrany konstrukce do 6 m nad nejbližší nižší podlahou zřízení	m2	4,258		
	vv		(18,6*0,58)+(18,6*0,2)		14,508		
	vv		-jž zahrnuto v SoD				
	vv		-10,25		-10,250		
	vv		Součet		4,258		
31	K	317351106	Bednění klenbových pásů, říms nebo překladů říms nebo žlabových říms včetně podpěrné konstrukce vzepřené nebo podepřené jakéhokoliv tvaru a délky vyložení při výšce spodní hrany konstrukce do 6 m nad nejbližší nižší podlahou odstranění	m2	4,258		
32	K	317361821	Výztuž překladů, říms, žlabů, žlabových říms, klenbových pásů z betonářské oceli 10 505 (R) nebo BSt 500	t	0,007		
74	K	622252002	Montáž lišt kontaktního zateplení ostatních stěnových, dilatačních apod. lepených do tmelu	m	15,000		
	vv		2*7,5		15,000		
	vv		Součet		15,000		
76	M	59051480	profil rohový Al s tkaninou kontaktního zateplení	m	15,750		
	vv		vnitřní roh, uliční stěna fas.				
	vv		2*7,5*1,05		15,750		
144	K	997013114	Vnitrostaveništní doprava sutí a vybouraných hmot vodorovně do 50 m svisle s použitím mechanizace pro budovy a haly výšky přes 12 do 15 m	t	0,405		
147	K	997013501	Odvoz sutí a vybouraných hmot na skládku nebo meziskládku se složením, na vzdálenost do 1 km	t	0,405		

Obchodní tajemství

PČ	Typ	Kód	Popis	MJ	Množství	J.cena [CZK]	Cena celkem [CZK]
148	K	997013509.2	Odvoz sutí a vybouraných hmot na skládku nebo meziskládku se složením, na vzdálenost Příplatek k ceně za každý další i započatý 1 km přes 1 km	t	8,505		
150	K	997013831	Poplatek za uložení stavebního odpadu na skládce (skládkovné) směsného stavebního a demoličního zaříděného do Katalogu odpadů pod kódem 170 904	t	0,405		
151	K	998011002.8	Přesun hmot pro budovy občanské výstavby, bydlení, výrobu a služby s nosnou svíslou konstrukcí zděnou z cihel, tvárnic nebo kamene vodorovná dopravní vzdálenost do 100 m pro budovy výšky přes 6 do 12 m	t	4,996		

D D03 - Záměna finální povrchové úpravy bytu B

0	K	784121001	Oškrabání malby v místnostech výšky do 3,80 m	m2	57,874		
	VV		Byt B+Chodba				
	VV		57,874			57,874	
	VV		Součet			57,874	
370	K	784141001	Odstranění plísni v místnostech výšky do 3,80 m	m2	57,874		
371	K	784181101	Penetrace podkladu jednonásobná základní akrylátová v místnostech výšky do 3,80 m	m2	57,874		
0	K	783301303	Bezoplachové odrezivění zámečnických konstrukcí	m2	7,440		
	VV		12*6,2*0,1			7,440	
	VV		Součet			7,440	
0	K	783314201	Základní antikorozní jednonásobný syntetický standardní nátěr zámečnických konstrukcí	m2	7,440		
0	K	783317101	Krycí jednonásobný syntetický standardní nátěr zámečnických konstrukcí	m2	7,440		
0	K	763131411	SDK podhled desky 1xA 12,5 bez TI dvouvrstvá spodní kce profil CD+UD	m2	4,934		
	VV		č.m. 1,01				
	VV		2,53*1,950			4,934	
	VV		Součet			4,934	
0	K	763131411	SDK podhled desky 1xA 12,5 bez TI dvouvrstvá spodní kce profil CD+UD	m2	-5,436		
	VV		SDK B.102				
	VV		-5,436			-5,436	
	VV		Součet			-5,436	
0	K	763131821	Demontáž SDK podhledu s dvouvrstvou nosnou kci z ocelových profilů opláštění jednoduché	m2	5,436		
53	K	611131121	Podkladní a spojovací vrstva vnitřních omítaných ploch penetrace akrylát-silikonová nanášená ručně stropů	m2	5,436		
54	K	611142001	Potažení vnitřních ploch pleťvem v ploše nebo pruzích, na plném podkladu sklovláknitým vtačením do tmelu stropů	m2	5,436		
55	K	611321141	Omítka vápenocementová vnitřních ploch nanášená ručně dvouvrstvá, tloušťky jádrové omítky do 10 mm a tloušťky štuky do 3 mm štuková vodorovných konstrukcí stropů rovných	m2	5,436		
151	K	998011002.7	Přesun hmot pro budovy občanské výstavby, bydlení, výrobu a služby s nosnou svíslou konstrukcí zděnou z cihel, tvárnic nebo kamene vodorovná dopravní vzdálenost do 100 m pro budovy výšky přes 6 do 12 m	t	0,113		

Obchodní tajemství

D D04 - Dodatečné stavební práce v podkroví objektu

0	K	631351111	Zřízení bednění otvorů a prostupů v podlahách	m2	0,900		
0	K	631351112	Odstranění bednění otvorů a prostupů v podlahách	m2	0,900		
54	K	611142001	Potažení vnitřních ploch pleťvem v ploše nebo pruzích, na plném podkladu sklovláknitým vtačením do tmelu stropů	m2	0,900		
	VV		Perlinka pro ostění otvoru pro výlez				
	VV		0,9			0,900	
	VV		Součet			0,900	
57	K	612131121	Podkladní a spojovací vrstva vnitřních omítaných ploch penetrace akrylát-silikonová nanášená ručně stěn	m2	98,000		
58	K	612321111	Omítka vápenocementová vnitřních ploch nanášená ručně jednovrstvá, tloušťky do 10 mm hrubá zatřená svíslých konstrukcí stěn	m2	98,000		
	VV		štíty				
	VV		14,8+11,2			26,000	
	VV		středové zdivo				
	VV		18*2,2+18*1,8			72,000	
	VV		Součet			98,000	
151	K	998011002.5	Přesun hmot pro budovy občanské výstavby, bydlení, výrobu a služby s nosnou svíslou konstrukcí zděnou z cihel, tvárnic nebo kamene vodorovná dopravní vzdálenost do 100 m pro budovy výšky přes 6 do 12 m	t	0,391		

D D05 - Provedení rozvodů pro internet

0	K	R101	UTP kabel - datový kabel utp	m	333,000		
0	K	R102	Trubky a chraniče - pro datový kabel UTP	m	310,000		
0	K	R103	Zásuvky - UTP	ks	9,000		
0	K	R104	Rozvaděč - Switch - el. zásuvka	ks	1,000		

PČ	Typ	Kód	Popis	MJ	Množství	J.cena [CZK]	Cena celkem [CZK]
0	K	R105	Montáž modulu a rozvaděč - Switch - el. Zásuvka	ks	1,000		
0	K	R106	Ukončení UTP kabelu	ks	9,000		
0	K	R107	Měření na zásuvkách	ks	9,000		
0	K	R108	Nastavení a zprovoznění UTP,Switch, atp.	ks	1,000		

D D06 - Úprava podhledů stávajícího schodiště

226	K	763131432	Podhled ze sádrokartonových desek dvouvrstvá zavěšená spodní konstrukce z ocelových profilů CD, UD jednoduše opláštěná deskou protipožární DF, tl. 15 mm, bez TI	m2	16,000		
0	K	763161782	Montáž zavěšené dvouvrstvé nosné konstrukce z profilů CD, UD	m2	-16,000		
59	K	612321141	Omítka vápenocementová vnitřních ploch nanášená ručně dvouvrstvá, tloušťky jádrové omítky do 10 mm a tloušťky štuky do 3 mm	m2	-16,000		
0	K	763131713	SDK podhled napojení na obvodové konstrukce profilem	m	13,500		
	vv		1,03846153846154*13 "Přepočtené koeficientem množství ukončovací AL hrana G-LPU		13,500		
	vv		Součet		13,500		
0	K	763797101	Montáž dřevostaveb spárování tmelem	m	13,500		
			akrylový tmel, vnitřní roh, stěna, sdk				
0	K	784181107	Základní akrylátová jednonásobná penetrace podkladu na schodišti o výšce podlaží do 3,80 m	m2	41,500		
0	K	784331007	Dvounásobné bílé protiplísňové malby na schodišti o výšce podlaží do 3,80 m	m2	41,500		
199	M	60511166	řezivo jehličnaté hranol dl 4 - 6 m jakost I.	m3	0,299		
	vv		boky schodiště - zesílení dřev. Schodnic (dřev. příložkami)				
	vv		2*4 ks * 0,05*0,2*3,4*1,1		0,299		
	vv		Součet		0,299		
0	K	766427112	Montáž obložení podhledů podkladového roštu	m	27,200		
			boky (lyžiny) schodiště				
			2*4 ks *3,4	27,2m			
151	K	998011002.4	Přesun hmot pro budovy občanské výstavby, bydlení, výrobu a služby s nosnou svíslou konstrukcí zděnou z cihel, tvárnice nebo kamene vodorovná dopravní vzdálenost do 100 m pro budovy výšky přes 6 do 12 m	t	0,477		

Obchodní tajemství

D D07 - 3.NP boky vikýřů, změna sdk předstěny za vc omítkovou západní stěny 3.N

372	K	783222131	Tmelení spar nebo rohů tesařských konstrukcí disperzním tmelem	m	72,000		
	vv		12*6		72,000		
	vv		Součet		72,000		
228	K	763311113	Příčka z cementovláknitých nebo cementových desek s nosnou konstrukcí z jednoduchých ocelových profilů UW, CW jednoduše opláštěná deskou tl. 12,5 mm příčka tl. 100 mm, profil 75, bez TI	m2	2,500		
	vv		Dovyměr dle skutečnosti				
	vv		2,5		2,500		
	vv		Součet		2,500		
218	K	998762202	Přesun hmot pro konstrukce tesařské stanovený procentní sazbou (%) z ceny vodorovná dopravní vzdálenost do 50 m v objektech výšky přes 6 do 12 m	%	7 711,670		
220	K	763111741	Příčka ze sádrokartonových desek ostatní konstrukce a práce na příčkách ze sádrokartonových desek montáž parotěsné zábrany	m2	-24,160		
221	M	28329210	folie podstřešní parotěsná PE role 1,5 x 50 m	m2	-24,160		
222	K	763111742	Příčka ze sádrokartonových desek ostatní konstrukce a práce na příčkách ze sádrokartonových desek montáž jedné vrstvy tepelné izolace	m2	-24,160		
223	M	63150966	plst' tepelné izolační příčková $\lambda=0,037$ tl 50mm	m2	-24,160		
227	K	763161715	Podkrovní ze sádrokartonových desek dvouvrstvá spodní konstrukce z ocelových profilů CD, UD jednoduše opláštěná deskou standardní A, tl. 15 mm, bez TI, REI 30	m2	-24,160		
0	K	612142001	Potažení vnitřních stěn sklovláknitým pletivem vtačeným do tenkovrstvé hmoty	m2	24,160		
184	M	631507R	plst' skelná pro izolaci mezi krokve $\lambda=0,036$ tl 220mm	m2	8,000		
183	K	713151111	Montáž tepelné izolace střešních sádkových rohožemi, pásy, deskami (izolační materiál ve specifikaci) kladenými volně mezi krokve	m2	8,000		
181	M	28376360	deska XPS strukturovaný povrch hrana rovná $\lambda=0,034$	m3	0,473		
	vv		4,725*0,1		0,473		
	vv		Součet		0,473		
57	K	612131121	Podkladní a spojovací vrstva vnitřních omítaných ploch penetrace akrylát-silikonová nanášená ručně stěn	m2	24,160		
59	K	612321141	Omítka vápenocementová vnitřních ploch nanášená ručně dvouvrstvá, tloušťky jádrové omítky do 10 mm a tloušťky štuky do 3 mm štuková svíslých konstrukcí stěn	m2	24,160		

PČ	Typ	Kód	Popis	MJ	Množství	J.cena [CZK]	Cena celkem [CZK]
115	K	998011002.3	Přesun hmot pro budovy občanské výstavby, bydlení, výrobu a služby s nosnou svíslou konstrukcí zděnou z cihel, tvárníc nebo kamene vodorovná dopravní vzdálenost do 100 m pro budovy výšky přes 6 do 12 m	t	0,158		

D D08 - Dodávka a osazení ptačích budek na fasádu objektu

0	K	R0206.1	Ptačí budka 17A - trojitá - rorýsi	ks	4,000		
0	K	R0206.12	Montáž ptačí budky - rorýsi	ks	4,000		
0	K	R0207.1	Ptačí hnízdo - vlaštovky - keramika	ks	3,000		
0	K	R0207.2	Montáž ptačí budky - vlaštovky	ks	3,000		
0	K	R0208	Podružný materiál (závitové tyče, dřevo, lepidlo, šruby, vruty)	soubor	1,000		
245	K	764216644	Oplechování parapetů z pozinkovaného plechu s povrchovou úpravou rovných celoplošně lepené, bez rohů rš 330 mm	m	0,900		

D D09 - Klempířské a pokrývačské práce

0	K	764042415	Strukturovaná oddělovací rohož s integrovanou pojistnou hydroizolací rš přes 500 do 670 mm	m	46,200		
240	K	764141333	Krytina ze svítků nebo tabulí z titanizinkového lesklého válcovaného plechu s úpravou u okapů, prostupů a výčnělků střechy rovné drážkováním z tabulí, velikosti 1000 x 2000 mm, sklon střechy přes 30 do 60°	m2	-43,300		
0	K	764141433	Krytina střechy rovné drážkováním z tabulí z TiZn předzvětrálního plechu sklonu do 60°	m2	43,300		
241	K	764212636	Oplechování střešních prvků z pozinkovaného plechu s povrchovou úpravou štítu závětrnou lištou rš 500 mm	m	-4,500		
242	K	764212662	Oplechování střešních prvků z pozinkovaného plechu s povrchovou úpravou okapu okapovým plechem střechy rovné rš 200 mm	m	-23,450		
0	K	764242432	Oplechování rovné okapové hrany z TiZn předzvětrálního plechu rš 200 mm	m	27,550		
243	K	764215607	Oplechování horních ploch zdí a nadezdívek (atik) z pozinkovaného plechu s povrchovou úpravou celoplošně lepené rš 670 mm	m	-31,800		
0	K	764245407	Oplechování horních ploch a nadezdívek bez rohů z TiZn předzvětrál plechu celoplošně lepené rš 670mm	m	31,800		
244	K	764215609	Oplechování horních ploch zdí a nadezdívek (atik) z pozinkovaného plechu s povrchovou úpravou celoplošně lepené rš 800 mm	m	-26,350		
0	K	764245409	Oplechování horních ploch a nadezdívek bez rohů z TiZn předzvětrál plechu celoplošně lepené rš 800mm	m	26,350		
0	K	764216644	Oplechování parapetů z pozinkovaného plechu s povrchovou úpravou rovných celoplošně lepené, bez rohů rš 330 mm	m	5,000		

vv Sklepní okýnka

vv 5 5,000

vv Součet 5,000

247	K	764248404	Oplechování říms a ozdobných prvků z titanizinkového předzvětrálního plechu rovných, bez rohů mechanicky kotvené rš 330 mm	m	-43,800		
0	K	764248304	Oplechování římsy rovné mechanicky kotvené z TiZn lesklého plechu rš 330 mm	m	43,800		
249	K	764311604	Lemování zdí z pozinkovaného plechu s povrchovou úpravou boční nebo horní rovné, střech s krytinou prejzovou nebo vlnitou rš 330 mm	m	-5,950		
0	K	764341404	Lemování rovných zdí střech s krytinou prejzovou nebo vlnitou z TiZn předzvětrálního plechu rš 330 mm	m	10,050		
251	K	764341403	Lemování zdí z titanizinkového předzvětrálního plechu boční nebo horní rovných, střech s krytinou prejzovou nebo vlnitou rš 250 mm	m	-45,250		
0	K	764311603	Lemování rovných zdí střech s krytinou prejzovou nebo vlnitou z Pz s povrchovou úpravou rš 250 mm	m	45,250		
0	K	R0201	TONDACH Figaro Deluxe-větrací Granit	ks	17,000		
258	M	59660524	taška ražená režná maloformátová základní	kus	-17,000		
0	K	R0203	TONDACH komplet odvětrání Figaro Deluxe GR, DN110	ks	1,000		
0	M	59660251	taška prostupová univerzální-kovová	kus	3,000		

vv 2,85714285714286*1,05 "Přepočtené koeficientem množství 3,000

vv Součet 3,000

0	K	765115011	Montáž keramické speciální tašky (větrací, protisněhové, prostupové) drážkové velkoformátové na sucho	kus	4,000		
257	K	765111017	Montáž krytiny keramické sklonu do 30° drážkové na sucho, počet kusů přes 13 do 14 ks/m2	m2	-0,286		
0	K	765115202	Montáž nástavce pro odvětrání kanalizace pro keramickou krytinu	kus	3,000		
0	K	R0206	D+M PVC gumové manžety	kus	5,000		
203	K	762342214	Bednění a laťování montáž laťování střech jednoduchých sklonu do 60° při osové vzdálenosti lať přes 150 do 360 mm	m2	7,268		

Obchodní tajemství

PČ	Typ	Kód	Popis	MJ	Množství	J.cena [CZK]	Cena celkem [CZK]
	VV		Dovyměr dle skutečnosti				
	VV		7,268			7,268	
	VV		Součet			7,268	
204	K	762342216	Bednění a laťování montáž laťování střech jednoduchých sklonu do 60° při osové vzdálenosti latí přes 360 do 600 mm	m2		7,268	
	VV		Dovyměr dle skutečnosti				
	VV		7,268			7,268	
	VV		Součet			7,268	
205	M	60514114	řezivo jehličnaté latě střešní impregnované dl 4 m	m3		0,087	
	VV		Dovyměr dle skutečnosti				
	VV		7,268*(2*0,04*0,06)			0,035	
	VV		7,268*(3*0,04*0,06)			0,052	
	VV		Součet			0,087	
0	K	764508133	Montáž odbočky kruhového svodu	kus		1,000	
	VV		Východní strana				
	VV		1			1,000	
	VV		Součet			1,000	
0	M	55350214	odbočka výklopná do sudu 120mm	kus		1,000	
0	K	764241466	Oplechování úžlabí z TiZn předzvětrálního plechu rš 500 mm	m		10,050	
	VV		Úžlabí pod vikýř (západní světová strana)				
	VV		10,05			10,050	
	VV		Součet			10,050	
0	K	764242403	Oplechování štítu závětrnou lištou z TiZn předzvětrálního plechu rš 250 mm	m		27,000	
	VV		Závětrná lišta vikýřů (západní světová strana)				
	VV		6*4,5			27,000	
	VV		Součet			27,000	
256	K	998764202	Přesun hmot pro konstrukce klempířské stanovený procentní sazbou (%) z ceny vodorovná dopravní vzdálenost do 50 m v objektech výšky přes 6 do 12 m	%		153 770,000	
0	M	59244006	pás okapní ochranný a větrací šířky 100mm	m		14,000	
	VV		plastová větrací mřížka vč. dřevěného roštu pod střechou mezi krokvemi				
	VV		14			14,000	
	VV		Součet			14,000	
0	K	76210R	Montáž dřevěné lišty pod střechou	m		14,000	

D D10 - Zrušení SDK obložení VZT a dveří HUP

373	K	763131451	SDK podhled deska 1xH2 12,5 bez TI dvouvrstvá spodní kce profil CD+UD	m2		-10,000	
374	K	763131711	SDK podhled dilatace	m		-50,000	
375	K	763131713	SDK podhled napojení na obvodové konstrukce profilem	m		-50,000	
376	K	763131714	SDK podhled základní penetrační nátěr	m2		-10,000	
377	K	763131715	SDK podhled stínová spára	m		-50,000	
378	K	998763402	Přesun hmot procentní pro sádkartonové konstrukce v objektech v do 12 m	%		-28 353,000	
97	K	7259892p.c.	Dvířka pro plynoměry 500x1500mm ocel, pro montáž na stěnu, uzamykatelná	kus		-3,000	

D D11 - Doplnění vstupních vnitřních dveří a zárubní

292	K	766660181	Montáž dveřních křídel dřevěných nebo plastových otevíravých do obložkové zárubně protipožárních jednokřídlových, šířky do 800 mm	kus		1,000	
293	M	61165616	dveře vnitřní požární bezpečnostní třída 2 CPL fólie EI (EW) 30 D3 1křídlové 80x197cm, bezfalcované	kus		-8,000	
0	M	61165617R	dveře vnitřní požární bezpečnostní třída 2 HPL fólie EI (EW) 30 D3 1křídlové 80x197cm, falcované, kukátko	kus		9,000	
304	K	766682212	Montáž zárubní dřevěných, plastových nebo z lamina obložkových protipožárních, pro dveře jednokřídlové, tloušťky stěny přes 170 do 350 mm	kus		1,000	
305	M	611822R	zárubeň obložková protipožární pro dveře 1křídlové 60,70,80,90x197cm tl do 35cm,dub,buk	kus		1,000	
312	K	998766202	Přesun hmot pro konstrukce truhlářské stanovený procentní sazbou (%) z ceny vodorovná dopravní vzdálenost do 50 m v objektech výšky přes 6 do 12 m	%		38 627,060	

D D12 - Oprava stávajících kamenných vnitřních schodů

341	K	772-001R	Oprava kamenných stupňů schodiště	m2		3,722	
	VV		Původní výměra dle SoD				
	VV		-2,584			-2,584	
	VV		1) Hlavní vstup - exteriér = 3x šířky + 2x výšky				
	VV		1,25*1,45			1,813	
	VV		2) Hlavní vstup - interiér = 2x šířky				
	VV		0,65*1,75			1,138	
	VV		3) Zadní vstup - interiér				
	VV		0,4*1,25			0,500	
	VV		0,3*1,15			0,345	

Obchodní tajemství

PČ	Typ	Kód	Popis	MJ	Množství	J.cena [CZK]	Cena celkem [CZK]
	VV		1,3*1,5		1,950		
	VV		4) Zadní vstup - nové dveře				
	VV		0,4*1,4		0,560		
	VV		Součet		3,722		
342	K	998772202	Přesun hmot pro kamenné dlažby, obklady schodišťových stupňů a soklů stanovený procentní sazbou (%) z ceny vodorovná dopravní vzdálenost do 50 m v objektech výšky přes 6 do 12 m	%	8 986,050		

D D13 - Dodávka a osazení nové vstupní branky a plotového pletiva

0	K	966052121	Bourání sloupků a vzpěr ŽB plotových s betonovou patkou	kus	2,000		
0	K	338171113	Osazování sloupků a vzpěr plotových ocelových v do 2,00 m se zabetonováním	kus	2,000		
0	M	55342327	<i>sloupek pro branku 70x70mm v 1,2m s otvorem na doraz</i>	kus	2,000		
0	K	348172111	Montáž vjezdových bran samonosných jednokřídlových plochy do 2,0 m2	ks	0,500		
0	M	55342330	<i>branka plotová jednokřídlá Pz 1000x1230mm</i>	kus	1,000		
0	K	348401120	Montáž oplocení ze strojového pletiva s napínacími dráty výšky do 1,6 m	m2	11,500		
1	K	31327505	<i>pletivo drátěné plastifikované se čtvercovými oky 50/2,7 mm v 1600mm</i>	m2	11,500		
2	K	15619100	<i>drát poplastovaný kruhový napínací 2,5/3,5mm</i>	m	45,000		
3	K	31324828	<i>plotovy jednostranný bavolet dl 200-400mm pro 2 draty na profilovaný sloupek oválný 70x100mm povrchová úprava Al komaxit</i>	ks	4,000		
144	K	997013114	Vnitrostaveništní doprava suti a vybouraných hmot vodorovně do 50 m svisle s použitím mechanizace pro budovy a haly výšky přes 12 do 15 m	t	0,137		
147	K	997013501	Odvoz suti a vybouraných hmot na skládku nebo meziskládku se složením, na vzdálenost do 1 km	t	0,137		
148	K	997013509.1	Odvoz suti a vybouraných hmot na skládku nebo meziskládku se složením, na vzdálenost Příplatek k ceně za každý další i započatý 1 km přes 1 km	t	2,877		
150	K	997013831	Poplatek za uložení stavebního odpadu na skládce (skládkovné) smíšeného stavebního a demoličního zaříděného do Katalogu odpadů pod kódem 170 904	t	0,137		

Obchodní tajemství

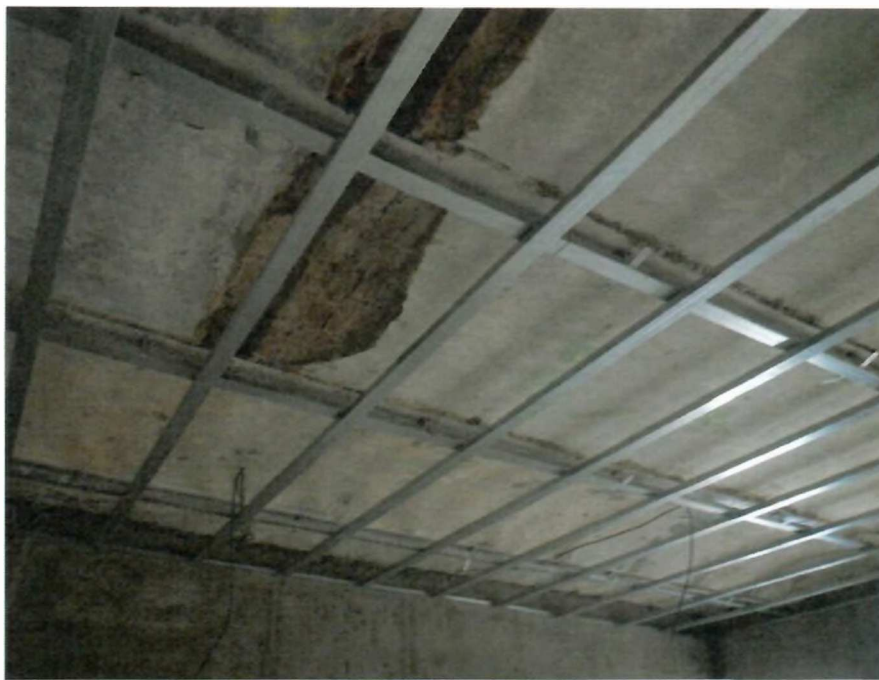
2.6 Úprava podhledů stávajícího schodiště a zesílení schodnic:



2.7. 3.NP boky vikýřů, změna sdk předstěny za vc omítkovou západní stěny 3.NP:



2.3. Záměna finální povrchové úpravy bytu B



2.4. Dodatečné stavební práce v podkroví objektu



2.10. Zrušení sdk obložení vzt a dvířek HUP:



2.11. Doplnění vstupních vnitřních dveří a zárubní: (1. NP)



2.8. Dodávka a osazení ptačích budek na fasádu objektu:



2.9. Klempířské a pokrývačské práce :



2.12. Oprava stávajících kamenných vnitřních schodů:



2.13. Dodávka a osazení nové vstupní branky a plotového pletiva:

