

Dodatek č. 3 ke smlouvě o nájmu nemovitostí a jejich částí číslo
2957004809

Smluvní strany:

České dráhy, a. s.

se sídlem Praha 1, Nábřeží L.Svobody 1222, PSČ 110 15

zapsána v Obchodním rejstříku u Městského soudu v Praze, oddíl B, vložka 8039

IČ: 70994226 DIČ: C770994226

jednají

bankovní spojení: Komerční banka a. s., Praha 1, číslo účtu

organizační složka: České dráhy, a. s., Regionální správa majetku Praha

Ukrajinská 304, 101 00 Praha 10

(dále jen pronajímatel)

a

ČD Cargo, a. s.

se sídlem Praha 7 – Holešovice, Jankovcova 1569/2c, PSČ 170 00

zapsána v Obchodním rejstříku u Městského soudu v Praze, oddíl B, vložka 12844

IČ: 28196678 DIČ: C728196678

zastoupena

bankovní spojení: Československá obchodní banka, a. s., číslo účtu

organizační složka: ČD Cargo, a. s., Provozní jednotka Praha

Českomoravská 316/24, 190 00 Praha 9

(dále jen nájemce)

uzavírají tento dodatek ke smlouvě o nájmu nemovitostí a jejich částí

1. Předmět dodatku

1. Nájemce provede na vlastní náklady rekonstrukci sociálního zařízení v Provozní jednotce Praha, stanice Neratovice firmou BARSINI, s. r. o. dle cenové nabídky (příloha č.2), ve výši Kč 457.208,-- bez DPH a tím předmět nájmu zhodnotí. DPH bude účtována dle platných právních předpisů.
2. Pronajímatel s provedením uvedené rekonstrukce souhlasí.

2. Platební podmínky

1. Náklady, které nájemce na uvedenou rekonstrukci předmětu nájmu vynaloží, budou započteny oproti nároku pronajímatele na běžné nájemné počínaje dnem 1.10.2011 a v následujícím období bude započteno až do plné výše těchto nákladů.
2. Po provedení rekonstrukce vystaví nájemce pronajímateli fakturu - daňový doklad na částku odpovídající sjednané ceně rekonstrukce. Na faktuře bude uvedena doložka: "Neplatit, bude uhrazeno zápočtem".

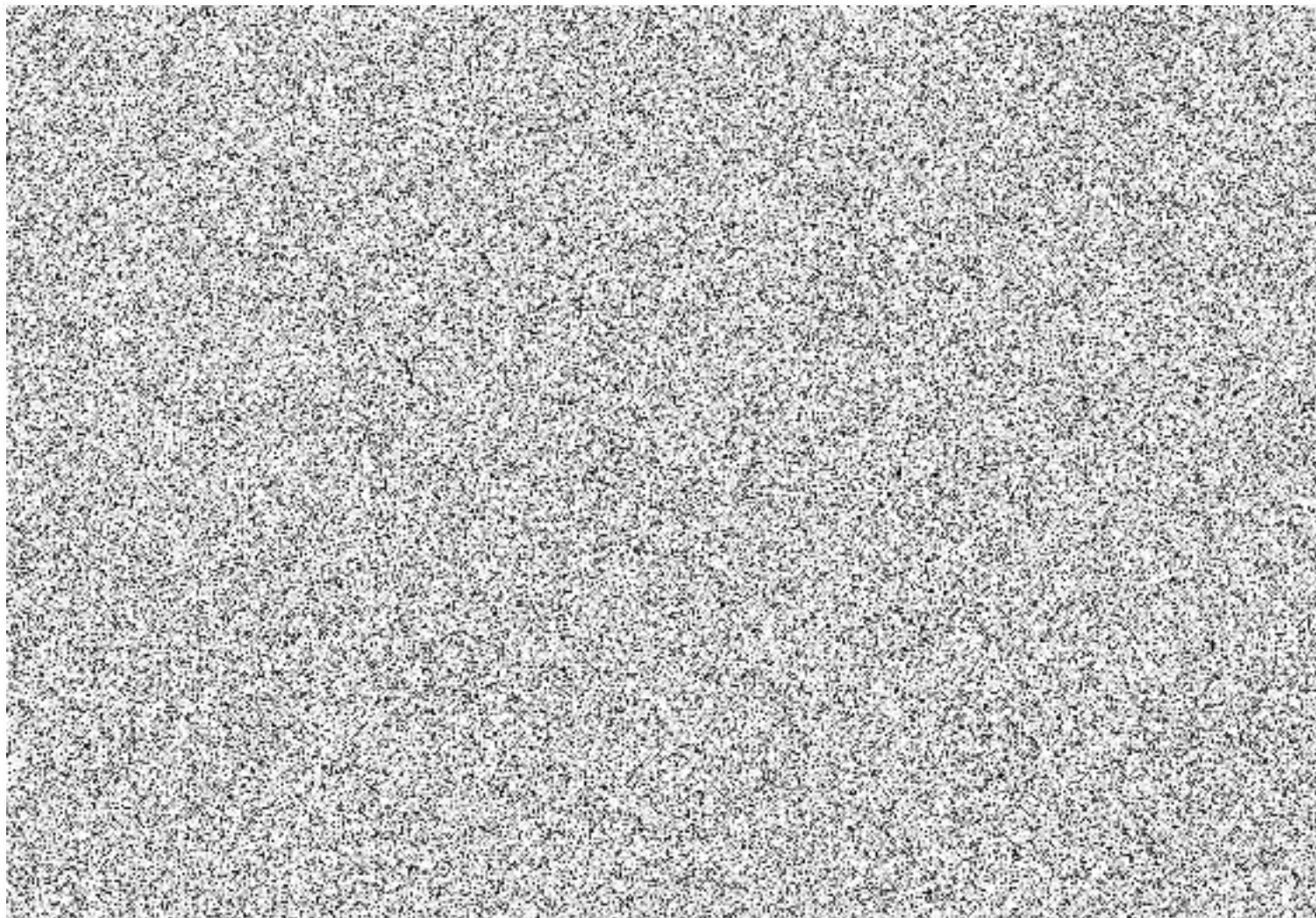
3. Závěrečná ustanovení

1. Ostatní části smlouvy tímto dodatkem nedotčené zůstávají nadále nezměněny a účinné.
2. Smluvní strany prohlašují, že se seznámily s obsahem tohoto dodatku a prohlašují, že byl uzavřen na základě vzájemné svobodné vůle obou smluvních stran, nikoliv v tísní, ani za nápadně nevýhodných podmínek.
3. Tento dodatek je vyhotoven ve 4 vyhotoveních, z nichž dvě vyhotovení obdrží pronajímatel a dvě nájemce. Všechna podepsaná vyhotovení mají platnost originálu. Dodatek se stává nedílnou součástí smlouvy.

Přílohy:

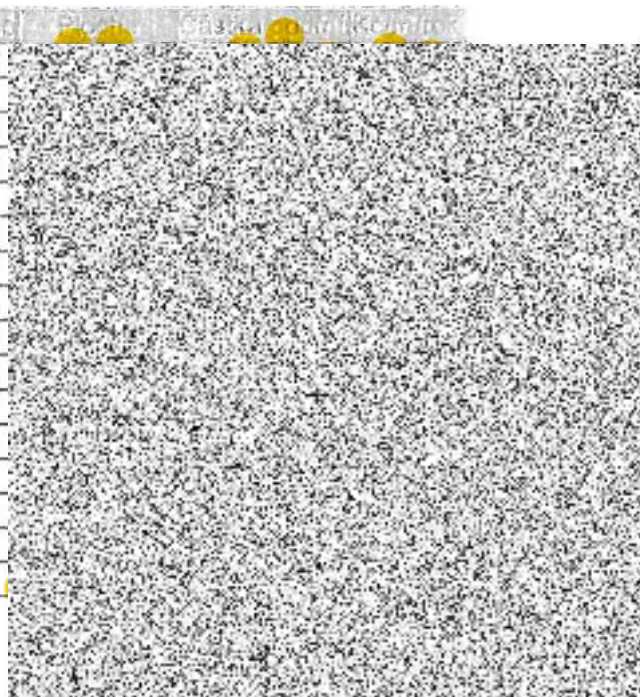
Příloha č. 1 Seznam pronajatých nemovitostí a jejich částí ve stanici Neratovice

Příloha č. 2 Cenová nabídka firmy BARSINI



ČD Cargo, a.s. -dodatek č.3

Pr. k.	Název vozidla	K.Fabr.	Název kategorie	Br.č.vozidla	Pr. k.
J04809	02:005222:002	703567	NERATOVICE	279	0P06
	02:005223:002	703567	NERATOVICE		0P07
	02:005224:002	703567	NERATOVICE		0P08
	02:005225:002	703567	NERATOVICE		0P09
	02:005227:002	703567	NERATOVICE		0P11
	02:005228:002	703567	NERATOVICE		0P12
	02:005229:002	703567	NERATOVICE		0P13
	02:005254:002	703567	NERATOVICE		1P09
	02:005255:002	703567	NERATOVICE		1P12
	02:005257:002	703567	NERATOVICE		1P13
	02:005259:002	703567	NERATOVICE		1P15
	02:005260:002	703567	NERATOVICE		1P16
	02:005261:002	703567	NERATOVICE		1P17
	02:005262:002	703567	NERATOVICE		1P18
957004809	02:005265:002	703567	NERATOVICE		1P22
				279	



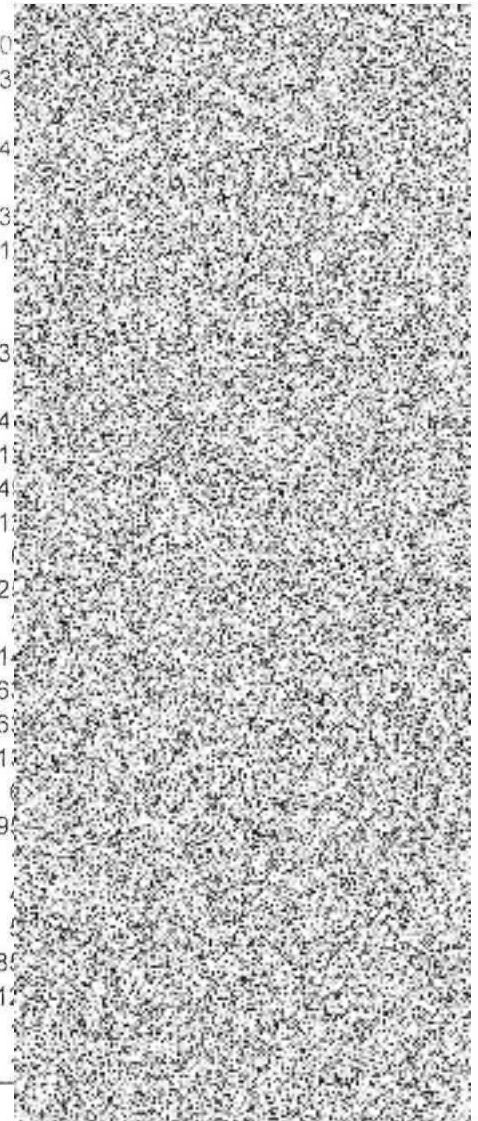
Příloha č. 1 Smlouvy o dílo

Cenová nabídka

REKONSTRUKCE SOCIÁLNÍHO ZÁZEMÍ - NÁDRAŽÍ NERATOVICE

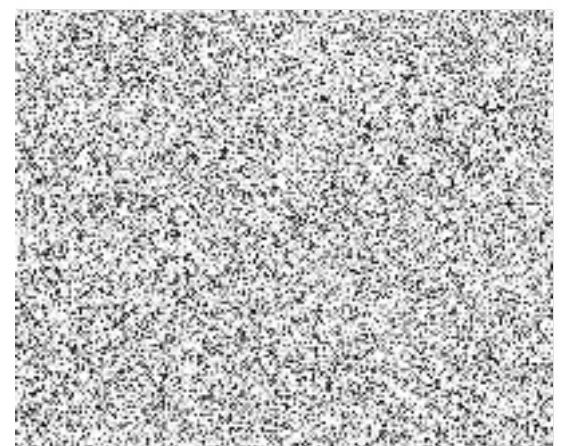
A práce HSV a PSV

1 oškrábání stávajících maleb	m2	30,0
2 provedení nových maleb včetně drobných oprav stěn	m2	33,0
3 demontáž zařizovacích předmětů vč boileru	ks	4,0
4 odsekání stávajících omítek a obkladů	m2	4,0
5 vybourání rýh a drážek pro nové rozvody vody a kanalisace	mb	3,5
6 vybourání stáv.dlažby v umývárniě a WC	m2	1,0
7 bourání cihelné příčky tl.10 cm	m2	1,0
8 provedení nových rozvodů vody a kanalisace	kpl	3,0
9 vyplentování drážek po montáži potrubí	m	3,0
10 vyzdění příček z ytongu tl.10 cm	m2	4,0
11 jádrová omítka pod obklady	m2	4,0
12 vyrovnání podkladu pod dlažbu nivelační hmotou	m2	1,0
13 obklad stěn	m2	4,0
14 dlažba	m2	1,0
15 nátěr ocelových zárubní	ks	6,0
16 začištění omítky k obkladu	mb	2,0
17 betonáž dna sprchových vaniček 100x80 cm	ks	6,0
18 hydroizolace stěrkou ve sprchových boxech	m2	1,0
19 samonivelační stěrka pod PVC m.1,2	m2	6,0
20 dodání a montáž PVC vč.soklové lišty	m2	6,0
21 umytí stávající dlažby v chodbách	m2	1,0
22 dodání a montáž vnitřních dveří včetně kování	ks	19,0
23 pomocné lešení do výšky 1,9 m	m2	19,0
24 nátěr rozvodů ÚT vč.žebrových radiátorů	kpl	4,8
25 nátěr vnitřních rámu oken 140x230 cm	ks	1,0
26 dodání a montáž prahů	ks	1,0
27 vynesení,naložení a odvoz sutí	tun	4,8
28 pohled ze sádkartonu	m2	1,0
29 doprava materiálu	kpl	1,0
29 přesun hmot na staveništi	kpl	1,0
součet		

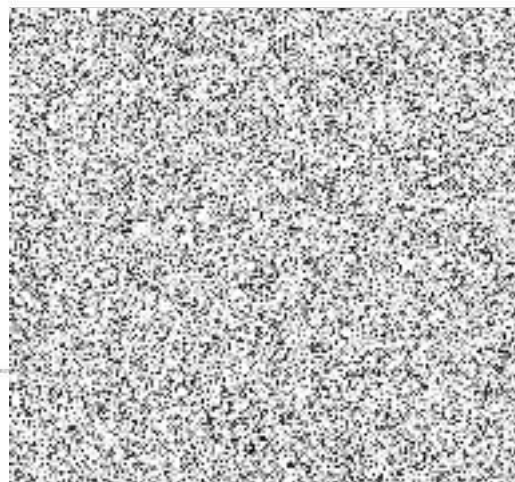


B Zařizovací předměty

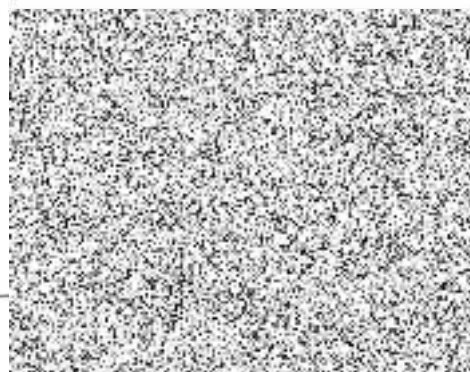
1 elektrický boiler 22 l	ks
2 WC kombi	ks
3 umyvadlo Jika Lyra š.55 cm	ks
4 umyvátko rohové Jika Lyra	ks
5 pisoár Urinal Korint - vnější přívod	ks
6 sprchové dveře šoupací do otvoru 90 cm	ks



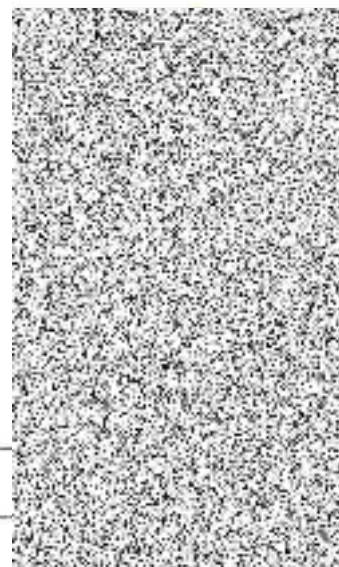
7 baterie sprchová SL 268	ks
8 sprchový set SL 070	ks
9 baterie umyvadlová stojátková	ks
10 vpust podlahová s mřížkou	ks
11 sedátko k WC	ks
12 doplňkový materiál(hadičky,sifony,roháčky,šrouby)	kpl
13 pisoárový ventil SILFRA	ks
14 montáž zařizovacích předmětů	kpl
15 přesun hmot	kpl
součet	



C Elektroinstalace - vnitřní	
1 kabelové rozvody pro světla v podhledu a ventilátor	kpl
2 demontáž stávajících zářivek	kpl
3 nová svítidla	kpl
4 ventilátor	ks
5 zásuvky a vypínače (Tango)	kpl
6 montážní práce elektro	kpl
7 revizní zpráva	kpl
součet	



D Elektroinstalace - samostatné měření	
1 úprava stávajícího rozvaděče	
2 elektroměrová rozvodnice s jističem	
3 nový přívod včetně kabelu	
4 montážní práce	
5 revizní zpráva	
součet	



REKAPITULACE NÁKLADŮ

A	Práce HSV a PSV		
B	Zařizovací předměty		
C	Elektroinstalace - vnitřní		
D	Elektroinstalace - samostatné měření		
součet			
VRN		%	6

Celkem cena bez DPH

v Kralupech nad Vltavou

