

Dodatek č.7 ke smlouvě o nájmu nemovitostí a jejich částí číslo 2957004809

Smluvní strany:

České dráhy, a.s.

se sídlem Praha 1, Nábřeží Ludvíka Svobody 1222, PSČ 110 15

zapsána v Obchodním rejstříku u Městského soudu v Praze, oddíl B, vložka 8039

IČ: 70994226 DIČ: CZ70994226

zastoupená

Bankovní spojení: Komerční banka a.s., Praha 1 číslo účtu
Organizační složka: České dráhy, a.s., Regionální správa majetku Praha
Ukrajinská 304, 101 00 Praha 10

(dále jen pronajímatel)

a

ČD Cargo, a.s.

se sídlem Praha 7, Holešovice, Jankovcova 1569/2c, PSČ 170 00

zapsána v Obchodním rejstříku u Městského soudu v Praze, oddíl B, vložka 12844

IČ: 28196678 DIČ: CZ28196678

zastoupená

Bankovní spojení: Československá obchodní banka, a.s. číslo účtu
Organizační složka: ČD Cargo, a.s., Provozní jednotka Praha, Českomoravská 316/24,
190 00 Praha 9

(dále jen nájemce)

uzavírají tento dodatek ke smlouvě o nájmu nemovitostí a jejich částí

1. Předmět dodatku

Strany se dohodly na změně výše uvedené smlouvy a to způsobem níže uvedeným v tomto Dodatku č.7 smlouvy. Ustanovení tímto dodatkem nedotčená zůstávají v platnosti v nezměněné podobě.

Předmětem úpravy Dodatku č. 7 je úprava Přílohy č.1 Seznam pronajatých nemovitostí a jejich částí a úprava Přílohy č. 2 Splátkový kalendář původní nájemní smlouvy. Smluvní strany se dohodly, že práva a povinnosti vyplývající z Dodatku č. 7 upravují vzájemné vztahy s účinností od 01.07.2012.

2. Ustanovení původní smlouvy, která jsou měněna

Příloha č. 1: Seznam pronajatých nemovitostí a jejich částí

Příloha č. 2: Splátkový kalendář

3. Závěrečná ustanovení

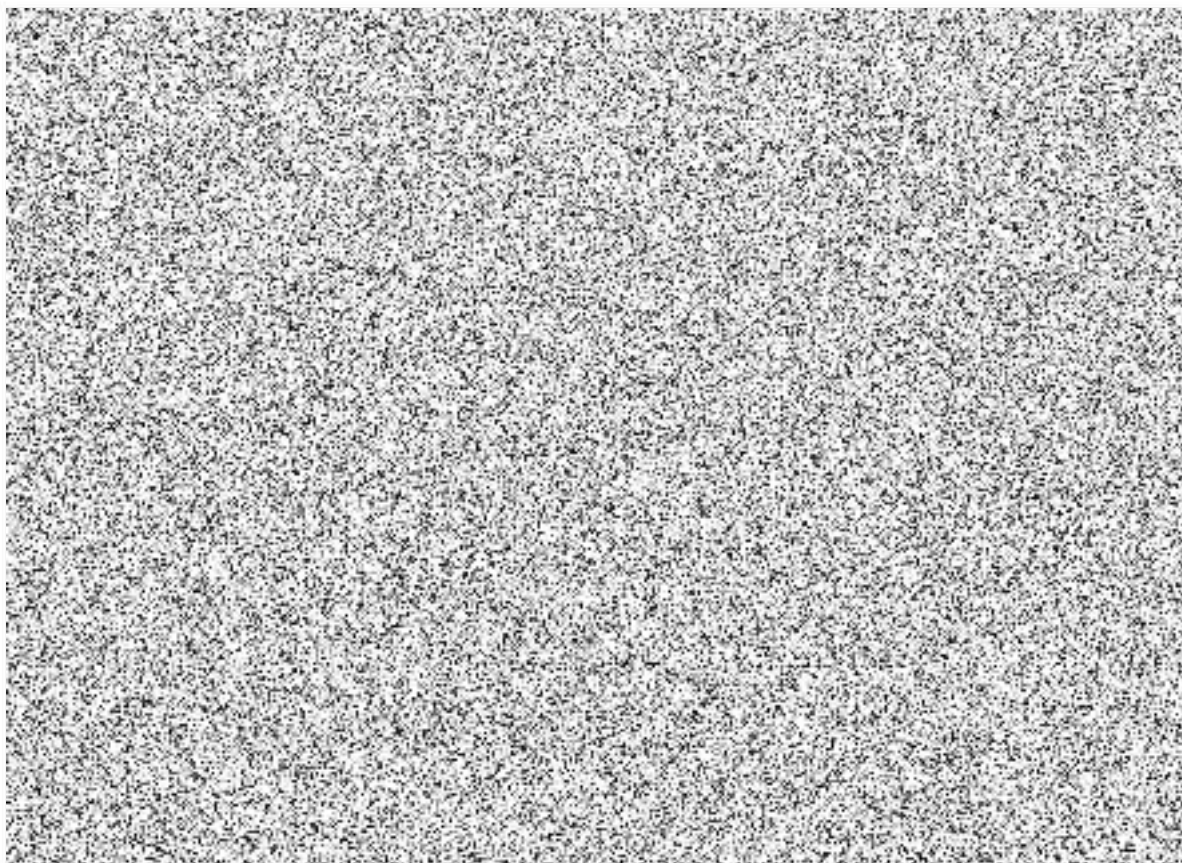
1. Smluvní strany prohlašují, že se seznámily s obsahem tohoto dodatku a prohlašují, že byl uzavřen na základě vzájemné svobodné vůle obou smluvních stran, nikoliv v tísní, ani za nápadně nevýhodných podmínek.
2. Tento dodatek je vyhotoven ve 4 vyhotoveních, z nichž dvě vyhotovení obdrží pronajímatel a dvě nájemce. Všechna podepsaná vyhotovení mají platnost originálu.

Smluvní strany prohlašují, že práva a povinnosti, vyplývající z tohoto dodatku se vztahují na jejich právní vztahy, existující mezi nimi od 1.7. 2012.

3. Přílohy:

Příloha č. 1: Seznam pronajatých nemovitostí a jejich částí červenec-září 2012

Příloha č. 2: Splátkový kalendář



Nájemce: ČD Cargo, a.s., Provozní jednotka Praha

Pronajímatel: ČD, a.s., Regionální správa majetku Praha

Seznam pronajatých nemovitostí a jejich částí, poskytovaných pronajímatelem nájemci

Měsíc pronájmu: červenec-září 2012

Nemovitost NP, P	č.p./č. ev.	SAP HJ	na poze mku parcel ní číslo	parc. pod.	katastrá lní území	obec	zapsáno na LV	inventární číslo pronajímatele dle SAP	katastr. pracoviště přísl. katastrálního úřadu	SAP číslo budov y	Název objektu nebo pozemku	specifikace nebytových prostor dle zák. 344/1992 Sb.	Číslo místnos ti dle SAP R/3, modul RE	% užívání ČD Cargem	výměra plochy v m2	cena / m ² a rok dle smlouvy	cena celkem dle smlouvy
NP	539	2	655		749362	Slaný	6039	IC5000114079	Slaný	226	Slaný, Výpravní budova, č.p.539	Sklad	1P11	100%			
												Šatna	1P12	100%			
												Koupelna	1P16	100%			
												WC muži	1P19	100%			
NP		1	4453		727415	Žižkov	9981	IC5000117181	Žižkov	319	Praha-Žižkov, Výpravní budova, a tranzito	Zádveří	0P01	100%			
												Kancelář	0P02	100%			
												Šatna	0P03	100%			
												WC muži	0P04	100%			
NP		1	954	1	732451	Praha 10	419	IC5000117256	MALEŠICE 10	330	Praha-Malešice, Stavědlo, ústřední stavědlo	Kancelář	0P26	100%			
												Kancelář	0P31	100%			
												Schodiště	1P01	50%			
												Zádveří	1P02	50%			
												Úklidová místn.	1P03	100%			
												WC	1P04	100%			
												WC	1P05	100%			
												Chodba	1P06	50%			
												Chodba	1P07	50%			
												Kuchyň	1P08	100%			
												Chodba	1P09	50%			
												WC	1P11	50%			
												Chodba	1P12	50%			
												WC	1P13	50%			
												Chodba	1P14	50%			
												Kancelář	1P15	100%			
												Kancelář	1P16	100%			
												Sklad	1P17	100%			
												Šatna	1P18	100%			
NP		1	4481	1	727415	Žižkov	9981	IC5000117257	Žižkov	331	Praha-Žižkov, Administrativní budova	Kancelář	1P39	100%			
												Kancelář	1P41	100%			
NP		1	4029	1	730891	Praha 8	7327	IC5000117457	LIBEŇ 8	128	Praha-Libeň, Provozní budova, č.1 - věž	Kancelář	0P02	100%			
												Sklad	0P03F	100%			
												Šatna	0P08	100%			
												Šatna	0P09	100%			
												Chodba	0P13	100%			
												Kancelář	0P14	100%			

Nemovitost NP, P	č.p./č. ev.	SAP HJ	na pozemku parcelní číslo	parc. pod.	katastrální území	obec	zapsáno na LV	inventární číslo pronajímatele dle SAP	katastr. pracoviště přísl. katastrálního úřadu	SAP číslo budovy	Název objektu nebo pozemku	specifikace nebytových prostor dle zák. 344/1992 Sb.	Číslo místnosti dle SAP R/3, modul RE	% užívání ČD Cargem	výměra plochy v m ²	cena / m ² a rok dle smlouvy	cena celkem dle smlouvy
												Kancelář	0P15	100%			
												Kancelář	0P17	100%			
												Sklad	0P18	100%			
												Kancelář	0P24	100%			
												Kancelář	0P25	100%			
												WC	0P39	100%			
												Předsíň	0P41	100%			
												Šatna	1P08	100%			
												Schodiště	1P09	100%			
												Pokladna	1P11	100%			
												Kancelář	1P12	100%			
												Kancelář	1P13	100%			
												Kancelář	1P14	100%			
												Šatna	1P15	100%			
												Šatna	1P16	100%			
												Sprchy	1P17	100%			
												WC ženy	1P18	100%			
												WC muži	1P19	100%			
												Předsíň	1P21	100%			
												Sprchy	1P22	100%			
												Sušárna	1P23	100%			
												Předsíň	1P24	100%			
												Chodba	1P25	100%			
												Šatna	1P27	100%			
												Kancelář	3P12	100%			
												Kancelář	3P13	100%			
												Chodba	3P13A	100%			
NP	316		1 853		731285	Praha	3360	IC5000117463	Vysočany	131	Praha-Libeň, Výpravní budova, čp.316	Sklad	0P14	100%			
												Sklad	0P15	100%			
												Kancelář	0P16	100%			
												Chodba	0P17	100%			
												klidová místnost	0P18	100%			
												Sklad	0P19	100%			
												Sklad	0P23	100%			
												WC	0P26	100%			
												Umývárna	0P27	100%			
												Schodiště	1P01	100%			
												Chodba	1P02	100%			
												Kancelář	1P03	100%			
												Kancelář	1P04	100%			
												Kancelář	1P05	100%			
												Kancelář	1P06	100%			
												Sklad	1P07	100%			

Nemovitost NP, P	č.p./č. ev.	SAP HJ	na pozemku parcelní číslo	parc. pod.	katastrální území	obec	zapsáno na LV	inventurní číslo pronajímatele dle SAP	katastr. pracoviště přísl. katastrálního úřadu	SAP číslo budovy	Název objektu nebo pozemku	specifikace nebytových prostor dle zák. 344/1992 Sb.	Číslo místnosti dle SAP R/3, modul RE	% užívání ČD Cargem	výměra plochy v m ²	cena / m ² a rok dle smlouvy	cena celkem dle smlouvy
												Kancelář	1P08	100%			
												Kancelář	1P48	100%			
												Kuchyň	1P49	100%			
												WC muži	1P52	100%			
												WC ženy	1P53	100%			
												Předsíň	1P54	100%			
												Předsíň	1P55	100%			
												Kancelář	1P56	100%			
												Šatna	1P57	100%			
												Pokladna	1P58	100%			
												Uklidová místn	1P59	100%			
												Předsíň	1P61	100%			
												Kulturní míst	1P62	100%			
												Schodiště	2P01	100%			
												Chodba	2P02	100%			
												Uklidová míst	2P03	100%			
												Skład	2P04	100%			
												Kancelář	2P05	100%			
												Kancelář	2P06	100%			
												Kancelář	2P07	100%			
												Kancelář	2P08	100%			
												Kancelář	2P09	100%			
												Skład	2P52	100%			
												Předsíň	2P54	100%			
												WC muži	2P55	100%			
												Předsíň	2P56	100%			
												WC ženy	2P57	100%			
												Kancelář	2P58	100%			
												Kancelář	2P59	100%			
NP			1 4029	1	730891	Praha	7327	IC5000117482	Vysočany	135	Praha-Libeň, Provozní budova, 2,obj.č.23, nyní st.1	WC	0P04	100%			
												Předsíň	0P05	100%			
												Kancelář	0P06	100%			
NP	43		2 42		703567	Neratovice	4228	IC5000117629	Neratovice	279	Neratovice, Výpravni budova, č.p.43	Chodba	0P06	100%			
												Denní místn	0P07	100%			
												Denní místn	0P08	100%			
												Chodba	0P09	100%			
												WC	0P11	100%			
												Sprchy	0P12	100%			
												Umývárna	0P13	100%			
												Šatna	1P09	100%			
												Učebna	1P15	100%			

Nemovitost NP, P	č.p./č. ev.	SAP HJ	na pozemku parcelní číslo	parc. pod.	katastrální území	obec	zapsáno na LV	inventární číslo pronajímatele dle SAP	katastr. pracoviště přísl. katastrálního úřadu	SAP číslo budov y	Název objektu nebo pozemku	specifikace nebytových prostor dle zák. 344/1992 Sb.	Číslo místnosti dle SAP R/3. modul RE	% užívání ČD Cargem	výměra plochy v m2	cena / m ² a rok dle smlouvy	cena celkem dle smlouvy
												Zasedací místnost	1P16	100%			
												Kancelář	1P17	100%			
NP	79	2	106		757381	Středokluky	595	IC5000140486	Středokluky	1010	Středokluky, Výpravní budova	Šatna	0P01	100%			
												Kancelář	0P06	100%			
												WC ženy	0P11	100%			
NP	761	2	1781		665169	Dubí	31487	IC5000140499	Dubí u Kladna	840	Kladno-Dubí, Budova (přístřešek) zastávky	Chodba	0P21	50%			
												WC muži	0P01	33%			
												Chodba	0P02	33%			
												Sprchy	0P02A	50%			
												WC ženy	0P02B	50%			
												WC ženy	0P02C	50%			
												Sprchy	0P02D	50%			
												Chodba	0P09	33%			
												Kancelář	0P11	100%			
												Zá dveří	0P12	100%			
												Kancelář	0P13	100%			
												Kancelář	0P14	100%			
												WC muži	0P18	50%			
												Chodba	0P19	50%			
NP	328	2	579		739081	Rakovník	8235	IC5000140798	Rakovník	731	Rakovník, Sklad, výprav.zboží	Kancelář	0P01	100%			
												Kancelář	0P02	100%			
												Kancelář	0P03	100%			
												Kancelář	0P04	100%			
												Kancelář	0P05	100%			
												Kancelář	0P06	100%			
												Kancelář	0P07	100%			
												WC	0P08	100%			
												Chodba	0P09	100%			
												Schodiště	1P01	100%			
												Chodba	1P02	100%			
												Chodba	1P03	100%			
												Kancelář	1P04	100%			
												Kancelář	1P05	100%			
												Kancelář	1P06	100%			
NP		2	5066		739081	Rakovník	8235	IC5000140809	Rakovník	748	Rakovník, Útulek, posun	Zá dveří	0P01	100%			
												Chodba	0P02	100%			
												Denní místnost	0P03	100%			
												Šatna	0P04	100%			
												WC	0P05	100%			
NP	262	1	2186		773425	Praha	2438	IC5000145045	Uhřetěves	187	Praha-Uhřetěves, Výpravní budova	Sprchy	0P13	100%			

Nemovitost NP, P	č.p./č. ev.	SAP HJ	na pozemku parcelní číslo	parc. pod.	katastrální území	obec	zapsáno na LV	inventární číslo pronajímatele dle SAP	katastr. pracoviště přísl. katastrálního úřadu	SAP číslo budovy	Název objektu nebo pozemku	specifikace nebytových prostor dle zák. 344/1992 Sb.	Číslo místnosti dle SAP R/3, modul RE	% užívání ČD Cargem	výměra plochy v m ²	cena / m ² a rok dle smlouvy	cena celkem dle smlouvy
												WC	0P14	100%			
												Kuchyň	0P15	100%			
												Šatna	0P16	100%			
												Šatna	0P17	100%			
												Kancelář	0P18	100%			
												Ostatní	0P19	100%			
												Kancelář	0P21	100%			
												Kancelář	1P08	100%			
												Kancelář	1P09	100%			
												Zasedací míst.	1P11	100%			
NP		1	2512		732257	Praha	5445	IC5000145084	Vršovice	192	Praha-Vršovice, Sklad, výpr.zboží	WC muži	0P04	100%			
												Kancelář	0P07	100%			
												Kancelář	0P08	100%			
												Kancelář	0P09	100%			
												Kancelář	0P14	100%			
												Pokladna	0P15	100%			
NP	43	1	2652		738620	Praha	617	IC5000145254	Radotín	238	Praha-Radotín, Výpravní budova	Kancelář	0P01	100%			
												WC muži	1P09	100%			
												WC	1P13	100%			
												Předsíň	1P14	100%			
												Kancelář	0P17	100%			
												Kancelář	1P24	100%			
NP		2	3494		602191	Benešov u Prahy	6313	IC5000145465	Benešov u Prahy	455	Benešov u Prahy, Sklad, zboží a kanc.	Kancelář	0P03	100%			
												Kancelář	0P04	100%			
												Kancelář	0P18	100%			
												Kancelář	0P19	100%			
NP		2	3493		602191	Benešov u Prahy	6313	IC5000145466	Benešov u Prahy	457	Benešov u Prahy, Útulek, posun.	Předsíň	0P01	100%			
												WC muži	0P02	100%			
												Umývárna	0P03	100%			
												Šatna	0P04	100%			
												Kuchyň	0P05	100%			
												Šatna	0P06	100%			
NP		2	103		603091	Beroun	229	IC5000145743	Jarov u Berouna	486	Beroun, Výpravní budova, s.n.	Chodba	0P02	100%			
												Kancelář	0P03	100%			
												Kancelář	0P14	100%			
												Šatna	0P15	100%			
												Kancelář	0P17	100%			
												Šatna	0P18	100%			
												Šatna	0P21	100%			

Nemovitost NP, P	č.p./č. ev.	SA P HJ	na pozemku parcelní číslo	parc. pod.	katastrální území	obec	zapsáno na LV	inventární číslo pronajímatele dle SAP	katastr. pracoviště přísl. katastrálního úřadu	SAP číslo budovy	Název objektu nebo pozemku	specifikace nebytových prostor dle zák. 344/1992 Sb.	Číslo místnosti dle SAP R/3, modul RE	% užívání ČD Cargem	výměra plochy v m ²	cena / m ² a rok dle smlouvy	cena celkem dle smlouvy
												Koupelna	0P22	100%			
												WC	0P23	100%			
												WC	0P24	100%			
												Kancelář	1P11	100%			
												Kancelář	1P12	100%			
												Kancelář	1P14	100%			
												Šatna	1P17	100%			
												Chodba	1P18	100%			
												Umývárna	1P19	100%			
												WC	1P21	100%			
												WC	1P22	100%			
												Chodba	2P01	100%			
												WC	2P02	100%			
												Kancelář	2P03	100%			
												Šatna	2P04	100%			
NP	129	2	4144		602868	Beroun	229	IC5000145773	Beroun	514	Beroun, Výpravní budova	Umývárna	0P81	100%			
												WC	0P81A	100%			
												Sprchy	0P81B	100%			
												Kancelář	0P82	100%			
												Šatna	0P83	100%			
												Šatna	0P84	100%			
												Sklad	1P19	100%			
												Kancelář	1P21	100%			
												Kancelář	1P22	100%			
												Sklad	1P23	100%			
												Sklad	1P24	100%			
												Předsíň	1P25	100%			
												Kancelář	1P26	100%			
												Kancelář	1P27	100%			
												Kancelář	1P28	100%			
												Kancelář	1P29	100%			
												Předsíň	1P31	100%			
												Umývárna	1P32	100%			
												WC ženy	1P32A	100%			
												WC ženy	1P32B	100%			
												Umývárna	S102	100%			
												WC	S103	100%			
												WC	S104	100%			
												Šatna	S106	100%			
NP		2	2763		735426	Příbram	9156	IC5000197699	Příbram	667	Příbram, Sklad	Kancelář	0P01	100%			
												Kancelář	0P17	100%			
												Kancelář	0P18	100%			
												Kancelář	0P19	100%			
												Kancelář	0P16	100%			

Nemovitost NP, P	č.p./č. ev.	SAP HJ	pozemku parcelní číslo	parc. pod.	katastrální území	obec	zapsáno na LV	inventární číslo pronajímatele dle SAP	katastr. pracoviště přísl. katastrálního úřadu	SAP číslo budovy	Název objektu nebo pozemku	specifikace nebytových prostor dle zák. 344/1992 Sb.	Číslo místnosti dle SAP R/3, modul RE	% užívání ČD Cargem	výměra plochy v m ²	cena / m ² a rok dle smlouvy	cena celkem dle smlouvy
NP		1	2502	1	732257	Vršovice	5445	IC5000145135	Praha	214	Praha-Vršovice, Výpravní budova, dopr.pavilon	Šatna	1P01	10			
												Umývárna	1P08	10			
												Předsíň	1P09	10			
												WC muži	1P11	10			
												Předsíň	1P12	10			

Splátkový kalendář na rok 2012 k dodatku č.7 nájemní smlouvy č. 2957004809

Nájemce:

ČD Cargo, a.s.

se sídlem Praha 7, Holešovice, Jankovcova 1569/2c, PSČ 170 00

zapsána v Obchodním rejstříku u Městského soudu v Praze, oddíl B, vložka 12844

IČ: 28196678

zastoupená Ing.

Bankovní spoje:

Organizační složka: ČD Cargo, a.s., Provozní jednotka Praha, Českomoravská 316/24,
190 00 Praha 9

Pronajímatel:

České dráhy, a.s.

se sídlem Praha 1, Nábřeží Ludvíka Svobody 1222, PSČ 110 15

zapsána v Obchodním rejstříku u Městského soudu v Praze, oddíl B, vložka 8039

IČ: 7099

zastoup

Bankovní

Organizační složka: České dráhy, a.s., Regionální správa majetku Praha

Ukrajinská 304, 101 00 Praha 10

VS: 2957004809

Roční nájemné: 2 913 714,-- Kč + DPH v zákonem stanovené výši

Datum uskutečnění zdanit. plnění	Termín úhrady	Základ daně	Částka DPH	Celkem k úhradě	Za období
----------------------------------	---------------	-------------	------------	-----------------	-----------

V Praze, dne

za České dráhy a.s.