

Dodatek č. 2
ke smlouvě o poskytování licencí k užití SW a souvisejících služeb

1. nabyvatelem zák. číslo 8557

Mateřská škola Národní se zaměřením na ranou péči
Národní 416, 11000 Praha
IČO: 63832925
DIČ: CZ63832925

a

2. poskytovatelem

Veřejná informační služba, spol. s r.o.
Plzeň, Farského 638/14, okres Plzeň-město, PSČ 326 00
bankovní spojení: Raiffeisenbank, 5046888001/5500
telefon: 377 457 330, 377 457 334, 608 682 885
IČ: 45330344
DIČ: CZ 45330344
Obch. rejstřík: Krajský soud v Plzni, oddíl C, vložka 1561
zastoupení ve věcech smluvních:

Článek I.

Předmět dodatku

1. Tento dodatek mění přílohu číslo 3, která je součástí původní smlouvy. Nová příloha je nedílnou součástí tohoto dodatku.

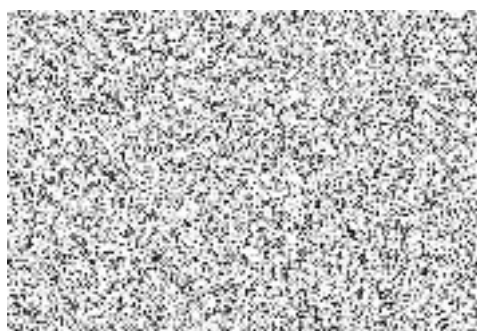
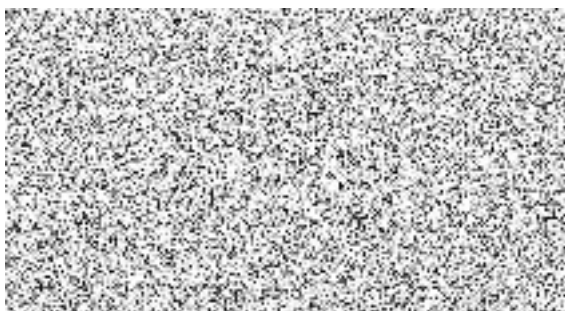
Článek II.

Další ujednání

1. Všechna ostatní ustanovení a přílohy předmětné smlouvy zůstávají nadále v platnosti.

Za poskytovatele:

Za nabyvatele:



V Plzni

dne 7.4.2021

Příloha č.3
Smlouvy o poskytování licencí k užití SW a souvisejících služeb
Rozsah smlouvy - soupis SW licencí a servisních služeb

Zákaznické číslo 8557

Rozsah SW

	<i>Programové vybavení</i>
	• Organizace
390-091000	• Organizace
	• Rídící moduly
380-002010	• 1 aktivní datová oblast
380-021000	• mod. Banka
	• Stravné - MŠ 1
330-000010	• Stravné do 300 zpracovávaných osob
	• MSklad - MŠ 1
350-010040	• MSklad do 200000 Kč na inv.
350-011300	• modul Receptury a normování
350-011500	• modul Finanční bilance
350-011600	• modul Spotřební koš
	• Stravné - MŠ 2, MŠ 3
330-000000	• Stravné do 100 zpracovávaných osob
	• MSklad - MŠ 2, MŠ 3
350-010030	• MSklad do 50000 Kč na inv.
350-011300	• modul Receptury a normování
350-011500	• modul Finanční bilance
350-011600	• modul Spotřební koš

Rozsah smlouvy

obj. číslo	popis	mn.	m.j.
	• Software		
390-095150	• Licenční sml. na SW - roční paušál	1	ks
	• Služby		
800-095411	• preventivně servisní návštěva 1	2	hod
800-095130	• pohotovost VSP: 8h / na místě: 5dnů	1	ks
800-095510	• servisní webináře Standard	1	ks
	zvýhodněné servisní sazby Ano		

Rozsah HW na zápůjčky

Roční paušální poplatek činí 10.600,- Kč bez DPH.

Datum podpisu 7.4.2021

