



KUPNÍ SMLOUVA

KRPJ-10602-9/ČJ-2021-1600VZ

Článek 1 Smluvní strany

1. Prodávající:

MK MOBILTECH, s.r.o.

se sídlem: Nad sokolovnou 40/6, 147 00 Praha 4 - Podolí

Zastoupená: Ondřejem Kulichem, jednatelem společnosti

IČO: 27864367

DIČ: CZ27864367

Bankovní spojení: Komerční banka, a.s.

Číslo účtu: 107-0258870257/0100

Kontaktní osoba:

Telefon, e-mail:



Zapsána v obchodním rejstříku vedeným Městským soudem v Praze, oddíl C, vložka 122581.

(dále jen jako „prodávající“)

2. Kupující:

Česká republika – Krajské ředitelství policie kraje Vysočina

sídlo: Vrchlického 2627/46, 587 24 Jihlava

Zastoupená: plk. RNDr. Miloslavem Klodnerem, náměstkem ředitele pro ekonomiku

IČO: 72052147

Bankovní spojení: ČNB, pobočka Brno

Číslo účtu: 27033881/0710

Kontaktní osoba:

Telefon:

e-mail:

(dále jen jako „kupující“)



uzavírají ve smyslu ustanovení § 2079 a násl. občanského zákoníku, zákona č. 89/2012 Sb., tuto

KUPNÍ SMLOUVU

Článek 2

Předmět plnění

1. Předmětem této smlouvy je dodávka kamerových systémů vč. příslušenství (dále jen „zboží“), včetně dopravy do místa plnění. Zboží bude originální, výhradě nové, nerepasované, určené pro český trh, a to dle podmínek specifikovaných v př. č. 1 Krycí list a v př. č. 2 Technická specifikace.
2. Kupující se zavazuje zboží převzít a zaplatit sjednanou cenu podle článku 3 této kupní smlouvy.

Článek 3

Kupní cena

1. Kupní cena je stanovena dohodou smluvních stran podle ustanovení § 2 zák. č. 526/1990 Sb., o cenách, v platném znění, v souladu s cenovou nabídkou prodávajícího ze dne 15. 3. 2021 a výhradou kupujícího uvedenou níže

bez DPH	867.533,08 Kč
DPH 21 %	182.182,92 Kč
CELKEM vč. DPH	1,049.716,00 Kč

Slovy: Jeden milión čtyřicet devět tisíc sedm set šestnáct korun českých včetně DPH.

Kupní cena byla oproti původní nabídce navýšena z důvodu toho, že kupující využil výhradu uvedenou v zadávací dokumentaci veřejné zakázky a odebere větší množství zboží do výše předpokládané hodnoty veřejné zakázky.

2. Nabídnutá celková kupní cena je považována za cenu nejvýše přípustnou a nepřekročitelnou, zahrnující poplatky za autorská práva, celní poplatky, cenu za dopravu do místa plnění a jejich ekologickou likvidaci, včetně dalších nákladů souvisejících s dodávkou zboží v této smlouvě výslovně neuvedených.

Článek 4

Termín a místo plnění, dodací podmínky

1. Prodávající se zavazuje dodat zboží nejpozději do 31. 08. 2021. Zboží bude dodáno na základě písemné výzvy kupujícího.
2. Dodávka bude považována za dodanou jejím převzetím kupujícím a podpisem dodacího listu zástupci obou smluvních stran v místě plnění. Jedno vyhotovení dodacího listu zůstane kupující a druhé vyhotovení bude předáno prodávající.
3. Kupující nabývá vlastnické právo ke zboží jeho převzetím a je oprávněn zboží používat.
4. Místem plnění je: Vrchlického 2627/46, 587 24 Jihlava


Článek 5

Odpovědnost za vady a záruka za jakost

1. Prodávající poskytuje na dodané zboží záruku v délce 60 měsíců na síťový videorekordér, 36 měsíců na kamery vč. držáků, monitory vč. držáků, switche, hardisků do videorekordérů a na ostatní zboží 24 měsíců. Prodávající se zavazuje, že zboží bude po uvedené dobu způsobilé k použití pro obvyklý účel a zachová si obvyklé vlastnosti. Záruční doba začíná běžet od dodání zboží prodávajícím a převzetím kupujícím. Záruka se nevztahuje na vady, u nichž prodávající prokáže, že byly způsobeny kupujícím, třetí osobou nebo vyšší mocí (nahodilou událostí) a nezpůsobil je prodávající.
2. Zboží je vadné, nemá-li stanovené vlastnosti a neodpovídá-li smlouvě. Za vadu se považují i vady v dokladech nutných pro užívání věci.
3. Za podstatné porušení se považuje takové porušení povinnosti, o němž strana porušující již při uzavření smlouvy věděla nebo musela vědět, že by druhá strana smlouvu neuzavřela, pokud by toto porušení předvídala.
4. Je-li vadné plnění podstatným porušením, postupuje kupující v souladu s § 2106 a násl. OZ. Volbu práva z vadného plnění provede kupující v souladu s OZ současně s oznámením vady písemně. Za písemné oznámení se považuje jak listinná (dopisem, faxem), tak elektronická (e-mailem, datovou schránkou) podoba uplatnění práva z vadného plnění.

Článek 6

Platební podmínky

1. Platba se uskuteční v Kč na základě faktury.
2. Prodávající uvede celkovou cenu dodávky v Kč s DPH i bez DPH, s uvedením sazby DPH a její vyčíslení.
3. Prodávající uvede jednotkové ceny v Kč bez DPH a s DPH.
4. Prodávající je povinen, nejpozději do 5 pracovních dnů od převzetí zboží kupujícím, vystavit a doručit fakturu za dodané zboží, kde budou rozepsány jednotlivé položky dodávky.
5. Faktura bude zaslána objednateli:
 - **elektronicky** prostřednictvím datové schránky **x9nhptc** nebo
 - **e-mailem** na adresu:  a do předmětu e-mailu uveďte Faktura – Krajské ředitelství policie Kraje Vysočina nebo
 - **v listinné podobě** na adresu: Krajské ředitelství policie kraje Vysočina, Odbor rozpočtu a účetnictví, Vrchlického 2627/46, 587 24 Jihlava.
6. Faktura musí obsahovat náležitosti daňového dokladu dle § 28 odst. 2 zákona č. 235/2004 Sb., o dani z přidané hodnoty, ve znění pozdějších předpisů a § 435 OZ. Přílohu faktury musí tvořit kopie dodacího listu potvrzeného kupujícím. Na faktuře musí být uvedeno číslo této smlouvy.
7. Faktury jsou splatné do 21 kalendářních dnů ode dne jejich doručení kupujícímu na adresu uvedenou v konkrétní smlouvě.

8. Kupující je oprávněn do data splatnosti vrátit fakturu, která neobsahuje požadované náležitosti, není doložena kopií potvrzeného dodacího listu, která obsahuje jiné cenové údaje nebo jiný druh zboží než dohodnuté ve smlouvě s tím, že doba splatnosti nové (opravené) faktury začíná znovu běžet ode dne jejího doručení kupujícímu.
9. Faktura je považována za proplacenou okamžikem odepsání příslušné částky z účtu příslušného kupujícího.
10. Zálohové platby kupující neposkytuje.

Článek 7

Zajištění splnění závazků a povinností smluvních stran

1. Smluvní strany se zavazují z titulu neplnění níže uvedených závazků z této smlouvy zaplatit oprávněné straně tyto smluvní pokuty:
2. V případě prodlení s dodáním zboží zaplatí prodávající smluvní pokutu ve výši 0,05 % z ceny předmětu smlouvy včetně DPH za každý den prodlení.
3. V případě neuhrazení faktury kupujícím v termínu uvedeném v článku VI. odst. 6 smlouvy má prodávající právo na úroky z prodlení podle § 1970 občanského zákoníku ve výši 0,05 % z neuhrazené ceny včetně DPH za každý den prodlení.
4. Úrok z prodlení a smluvní pokuta jsou splatné do 21 kalendářních dnů od data, kdy byla povinné straně doručena písemná výzva k jejich zaplacení oprávněnou stranou, a to na účet oprávněné strany uvedený v písemné výzvě.
5. Ustanovením o smluvní pokutě není dotčeno právo oprávněné strany na náhradu škody v plné výši.

Článek 8

Komunikace smluvních stran

1. Veškeré úkony mezi kupujícím a prodávajícím se uskutečňují písemně v listinné nebo elektronické podobě (e-mailem).
2. Písemnosti lze doručit osobně, prostřednictvím osoby, která provádí přepravu zásilek (kurýrní služba), prostřednictvím držitele poštovní licence podle zvláštního právního předpisu, elektronickými prostředky, prostřednictvím datové schránky, nebo jiným způsobem.
3. Adresa či kontakty uvedené v kupních smlouvách mohou být měněny jednostranným písemným oznámením doručeným příslušnou smluvní stranou druhé smluvní straně s tím, že takováto změna se stane účinnou okamžikem doručení tohoto oznámení druhé smluvní straně.

Článek 9

Řešení sporů

1. Veškeré spory mezi smluvními stranami budou řešeny nejprve smírně.

2. Nebude-li smírného řešení dosaženo, budou spory řešeny v soudním řízení.

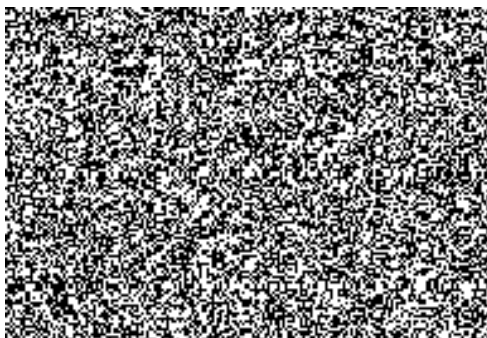
Článek 10 **Závěrečná ustanovení**

1. Tato smlouva se řídí právním řádem České republiky, zejména příslušnými ustanoveními občanského zákoníku č. 89/2012 Sb.
2. Smlouva nabývá platnosti dnem podpisu oběma smluvními stranami a účinnosti dnem zveřejnění v registru smluv (<https://smlouvy.gov.cz>)
3. Tato smlouva může být měněna nebo doplňována jen písemnými, očíslovanými dodatky odsouhlasenými statutárními orgány obou smluvních stran, které se stanou nedílnou součástí této smlouvy.
4. Smlouva podléhá zveřejnění v registru smluv v souladu se zákonem č. 340/2015 Sb., o registru smluv, v platném znění.
5. Obě smluvní strany prohlašují, že smlouva nebyla uzavřena v tísní, ani za jednostranně nevýhodných podmínek a na důkaz toho připojují své vlastnoruční podpisy.
6. Tato smlouva je vyhotovena pouze v elektronické podobě.
7. Příloha – Př. č. 1 Krycí list
Př. č. 2 Technická specifikace

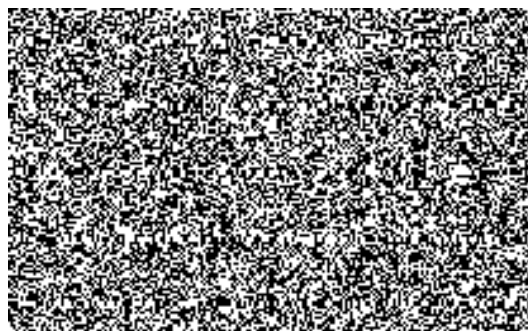
V Praze dne dle data
elektronického podpisu

V Jihlavě dne dle data
elektronického podpisu

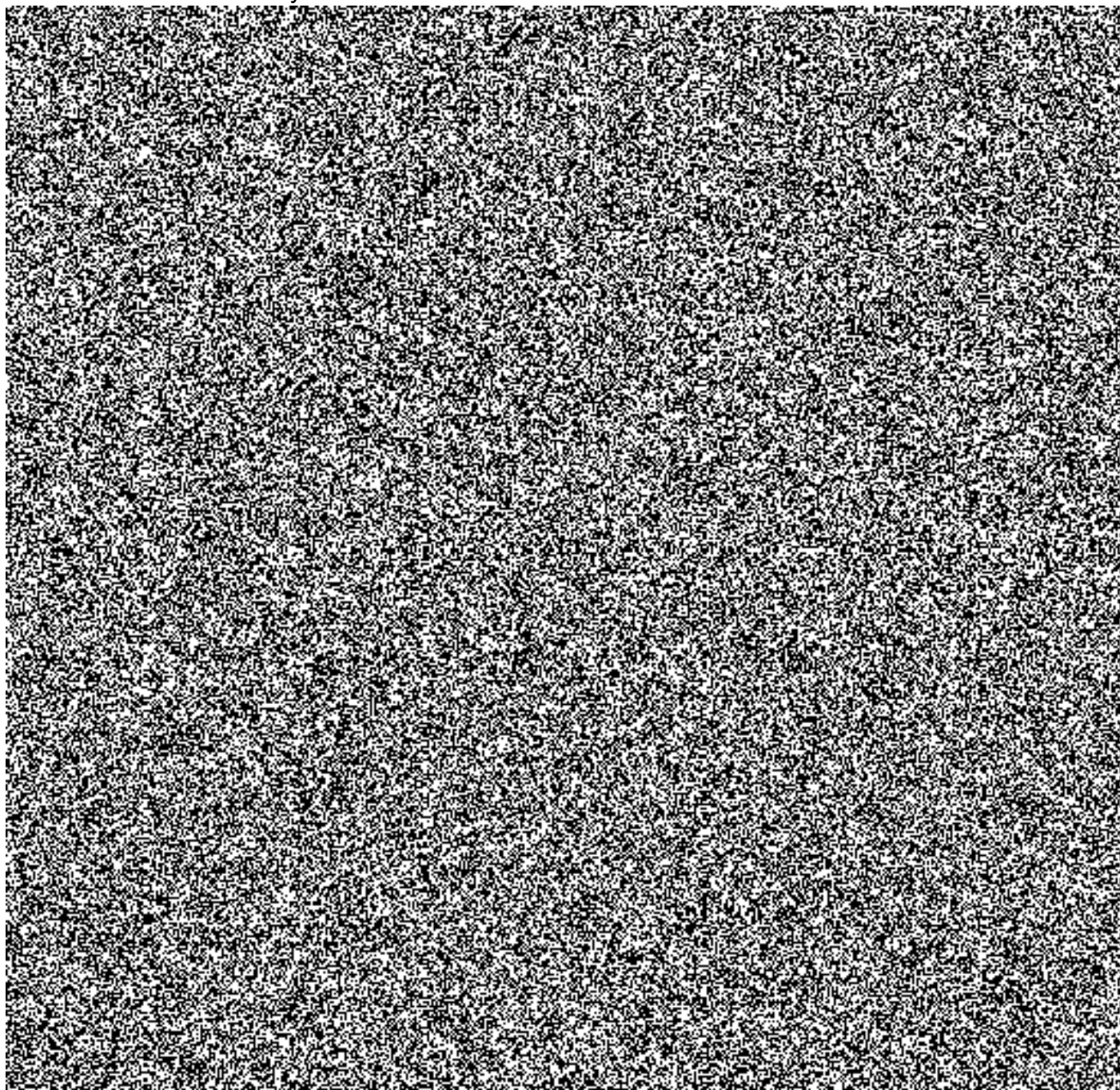
.....
Ondřej Kulich
jednatel společnosti



.....
plk. RNDr. Miloslav Klodner
náměstek ředitele pro ekonomiku



Příloha č. 1 – krycí list



Příloha č. 2 – Technická specifikace

4MP IP den/noc kamera v provedení bullet s IR, antivandal: (např. typ HIKVISION DS-2CD2646G2-IZS)

VIDEO	
Snímací prvek	1/3" CMOS, progresivní sken
Efektivní počet pixelů	2688(H) x 1520(V) 16:9
Rychlost elektronické závěrky	1/3 ~ 1/100,000 sec
Komprese videa	H265+, H265, H.264+, H.264, MJPEG
Řízení komprese	konstantní (CBR), variabilní (VBR)
Toky	Tři současné toky: H265+/H.265/H264+/H.264, H.265/H264/MJPEG, H265/H264
Podporované rozlišení	2688x1520/1920x1080/1280x720/640x480/640x360 při 25/30Hz
Výstupní snímková rychlost	32 kbit/s až 8 Mbit/s
Minimální osvětlení	0,003 Lux @ (F1.4 AGC on), 0 Lux IR
Podpora pomalé závěrky	Ano
Škálovatelné kódování videa	Ano
OBJEKTIV	
Typ objektivu	DC automatická clona, motorizovaný zoom 3x, push-to-focus
Parametry objektivu	2,8 – 12 mm F 1.4, (min. š. 108° - 30°)
PROVOZNÍ ÚDAJE	
Zobrazení textu	text (až 28 znaků)
Denní a noční provoz + IR	IR-cut filter s automatikou (Barevný /černobílý/automatický/plán)
Rotace obrazu	Normální/obrácený/zrcadlení/rotace
Široký dynamický rozsah	Vyp. / Zap. (min 120dB)
Dynamické potlačení šumu	Vyp./Zap. 3D
Vyvážení bílé	Auto1/Auto2/Žárovka/Výbojka/Hold/Ruční/Teplé/Přírodní
Kompenzace protisvětla	Vyp. / Zap.
Automatické řízení zisku	Vyp. / Zap.
Ostrost	Volitelná úroveň
Kontrast	Volitelná úroveň
Světlost	Volitelná úroveň
Sytost	Volitelná úroveň
Odstín	Volitelná úroveň
Nastavitelná oblast zájmu (ROI)	Ano
Tamper detekce	Vyp./Zap./dle časového plánu
Privátní zóny	Vyp./Zap. (nastavitelné oblasti)
Poplachový vstup/výstup	1x/1x 24VDC/VAC 1A (4-pin konektor)
Resetovací tlačítko	Ano
INTELIGENTNÍ FUNKCE KAMERY	
Detekce překročení hranice	překročení virtuální hranice
Detekce vniknutí	vstup a opuštění předdefinovaného virtuálního prostoru
Detekce pohybu	Ano
Detekce obličeje	Ano
Detekce postavy	Ano
Detekce automobilu	Ano
AUDIO	
Komprese	G.711ulaw,alaw/G.722.1/G.726/MP2L2/PCM/MP3/AAC
Datový tok	64Kbps/16Kbps/16Kbps /32-192Kbps/8-320Kbps/16-64Kbps
Vzorkovací frekvence	8kHz/16kHz/32kHz/44,1kHz/48kHz
Filtrování šumu prostředí	Ano
Vstup/Výstup	3,5mm Jack, Line / 3,5mm Jack, Line

ÚLOŽIŠTĚ	
Místní úložiště	micro SD/SDHC/SDXC slot, až 256GB
Vzdálené úložiště	NAS (NFS, SMB/CIFS), ANR
Nahrávání	Nepřetržitě, Kruhové, Poplachové, Události, Plán
SÍŤ	
Protokoly	TCP/IP, ICMP, HTTP, HTTPS, FTP, DHCP, DNS, DDNS, RTP, RTSP, NTP, UPnP, SMTP, SNMP, IGMP, 802.1X, QoS, IPv6, UDP, Bonjour, SSL/TLS, PPPoE, ARP
Bezpečnost	Ověření uživatele, vodoznak, filtrování IP adres, WSSE, ověřování pro ONVIF, HTTPS
Ethernet	auto 10/100 Mb RJ45
Protokoly spolupráce	ONVIF (Profil S, Profil G, Profil T), ISAPI, SDK
Podporované prohlížeče	Internetový prohlížeč (Internet Explorer 8.0+/Chrome/Firefox/Safari)
Úrovně zabezpečení	Administrátor/Operátor/Uživatel
Počet uživatelských účtů	min. 32
Počet současných připojení	min. 6
NOČNÍ VIDĚNÍ	
LED diody	850nm, pole LED diod s rovnoměrným rozptýlením světla
IR dosah	až 60m (Nastavitelná úroveň)
PODMÍNKY PROSTŘEDÍ	
Provozní teplota / vlhkost	-30°C ~ +60°C / až 95% nekondenzující
Ochrana	IP66, IK10
ELEKTRICKÉ ÚDAJE	
Vstupní napětí	12 VDC / 802.3at třída 4 PoE
Příkon	max. 15W se zapnutým IR
MECHANICKÉ ÚDAJE	
Barva / Materiál	bílá / kov
Rozměry (š x v)	max. Ø150 x 350mm
Hmotnost	max. 1,5kg
3-osé polohování	Ano (0-355°, 0-90°, 0-360°)
Čeština	Ano
Záruka	36 měsíců

4MP IP den/noc kamera v provedení dome s IR, antivandal: (např. typ HIKVISION DS-2CD2746G2-IZS)

VIDEO	
Snímací prvek	1/2,7" CMOS, progresivní sken
Efektivní počet pixelů	2592(H) x 1944(V) 16:9
Rychlost elektronické závěrky	1/3 ~ 1/100,000 sec
Komprese videa	H265+, H265, H.264+, H.264, MJPEG
Řízení komprese	konstantní (CBR), variabilní (VBR)
Toky	Tři současné toky: H265+/H.265/H264+/H.264, H.265/H264/MJPEG, H265/H264
Podporované rozlišení	2688x1520/2304x1296/1920x1080/1280x960/1280x720/640x480/640x360/320x240 při 25/30Hz
Výstupní snímková rychlost	32 kbit/s až 8 Mbit/s
Minimální osvětlení	0,003 Lux @ (F1.4 AGC on), 0 Lux IR
Podpora pomalé závěrky	Ano
Škálovatelné kódování videa	Ano
OBJEKTIV	
Typ objektivu	DC automatická clona, motorizovaný zoom 3x, push-to-focus
Parametry objektivu	2,8 – 12 mm F 1.4, (min. š. 108° - 30°)
PROVOZNÍ ÚDAJE	
Zobrazení textu	text (až 28 znaků)
Denní a noční provoz + IR	IR-cut filter s automatikou (Barevný /černobílý/automatický/plán)
Rotace obrazu	Normální/obrácený/zrcadlení/rotace
Široký dynamický rozsah	Vyp. / Zap. (min 120dB)
Dynamické potlačení šumu	Vyp./Zap. 3D

Vyvážení bílé	Auto1/Auto2/Žárovka/Výbojka/Hold/Ruční/Teplé/Přírodní
Kompenzace protisvětla	Vyp. / Zap.
Automatické řízení zisku	Vyp. / Zap.
Ostrost	Volitelná úroveň
Kontrast	Volitelná úroveň
Světlost	Volitelná úroveň
Sytost	Volitelná úroveň
Odstín	Volitelná úroveň
Nastavitelná oblast zájmu (ROI)	Ano (pro každý stream)
Tamper detekce	Vyp./Zap./dle časového plánu
Privátní zóny	Vyp./Zap. (nastavitelné oblasti)
Poplachový vstup/výstup	1x/1x 24VDC/VAC 500mA (4-pin konektor)
Resetovací tlačítko	Ano
INTELIGENTNÍ FUNKCE KAMERY	
Detekce překročení hranice	překročení virtuální hranice
Detekce vniknutí	vstup a opuštění předdefinovaného virtuálního prostoru
Detekce pohybu	Ano
Detekce obličeje	Ano
Detekce postavy	Ano
Detekce automobilu	Ano
AUDIO	
Komprese	G.711ulaw,alaw/G.722.1/G.726/MP2L2/PCM/MP3
Datový tok	64Kbps/16Kbps/16Kbps /32-192Kbps/8-320Kbps
Vzorkovací frekvence	8kHz/16kHz/32kHz/44,1kHz/48kHz
Filtrování šumu prostředí	Ano
Vstup/Výstup	3,5mm Jack, Line / 3,5mm Jack, Line
ÚLOŽIŠTĚ	
Místní úložiště	micro SD/SDHC/SDXC slot, až 256GB
Vzdálené úložiště	NAS (NFS, SMB/CIFS), ANR
Nahrávání	Nepřetržitě, Kruhové, Poplachové, Události, Plán
SÍŤ	
Protokoly	TCP/IP, ICMP, HTTP, HTTPS, FTP, DHCP, DNS, DDNS, RTP, RTSP, NTP, UPnP, SMTP, SNMP, IGMP, 802.1X, QoS, IPv6, UDP, Bonjour, SSL/TLS
Bezpečnost	Ověření uživatele, vodoznak, filtrování IP adres, WSSE, ověřování pro ONVIF
Ethernet	auto 10/100 Mb RJ45
Protokoly spolupráce	ONVIF (Profil S, Profil G, Profil T), ISAPI, SDK
Podporované prohlížeče	Internetový prohlížeč (Internet Explorer 8.0+/Chrome/Firefox/Safari)
Úroveň zabezpečení	Administrátor/Operátor/Uživatel
Počet uživatelských účtů	min. 32
Počet současných připojení	min. 6
NOČNÍ VIDĚNÍ	
LED diody	850nm, pole LED diod s rovnoměrným rozptýlením světla
IR dosah	až 40m (Nastavitelná úroveň)
PODMÍNKY PROSTŘEDÍ	
Provozní teplota / vlhkost	-30°C ~ +60°C / až 95% nekondenzující
Ochrana	IP66, IK10
ELEKTRICKÉ ÚDAJE	
Vstupní napětí	12 VDC / 802.3at třída 3 PoE
Příkon	max. 13W se zapnutým IR
MECHANICKÉ ÚDAJE	
Barva / Materiál	bílá / kov
Rozměry (š x v)	max. Ø160 x 150mm
Hmotnost	max. 1kg
3-osé polohování	Ano (0-355°, 0-90°, 0-360°)
Čeština	Ano

Záruka	36 měsíců
---------------	------------------

4MP IP den/noc PTZ kamera s 32x zoomem a s IR přísvitem: (např. HIKVISION DS-2DE5432IW-AE)

VIDEO	
Snímací prvek	1/2,8" CMOS, progresivní sken
Efektivní počet pixelů	2560(H) x 1440(V)
Rychlost elektronické závěrky	1 s ~ 1/30,000 s
Pomalá závěrka	Ano
Komprese videa	H.265+, H.265, H.264+, H.264
Řízení komprese	konstantní (CBR)/ variabilní (VBR)
Podporované rozlišení	2560x1440/1920x1080/1280x960/1280x720/704x576/640x480/325x288 při 25/30Hz
Výstupní snímková rychlost	32 kbit/s až 16 Mbit/s
Minimální osvětlení	Barva: 0,005 Lux @ (F1.2 AGC on), ČB: 0,001 Lux @ (F1.2 AGC on), 0 Lux s IR
OBJEKTIV	
Typ objektivu	DC automatická clona, motorizovaný zoom
Ostření	Auto/Poloauto/Manuální
Parametry objektivu	4,8 – 153 mm F 1.2, (min. š. 54° - 2°)
Optický zoom	32x
Digitální zoom	16x
Rychlost zoomu	max. 4,5 s
Otáčení	360° nekonečné
Náklon	-15° až 90°
PROVOZNÍ ÚDAJE	
Zobrazení textu	Azimut, elevace, zoom, čas, text
Denní a noční provoz + IR	IR-cut filter s automatikou (Barevný /Černobílý/IR zap/IR vyp/Osvětlení)
Rotace obrazu	Normální/Obrácení/Zrcadlení/Rotace
Široký dynamický rozsah	Vyp./Zap (min. 120dB)
Dynamické potlačení šumu	Vyp./Zap. 3D
Vyvážení bílé	Auto1/Auto2/Žárovka/Výbojka/Ruční/Vevnitř/Venku
Kompenzace protisvětla	Vyp. / Zap.
Automatické řízení zisku	Vyp. / Zap.
Ostrost	Volitelná úroveň
Kontrast	Volitelná úroveň
Světlost	Volitelná úroveň
Sytost	Volitelná úroveň
Odstín	Volitelná úroveň
Oblast Zájmu (ROI)	Ano
Automatické potlačení mlhy (Defog)	Ano
Stabilizace obrazu (EIS)	Ano
Poplachový vstup/výstup	Ano/Ano
Resetovací tlačítko	Ano
INTELIGENTNÍ FUNKCE KAMERY	
Detekce překročení hranice	překročení virtuální hranice
Detekce vniknutí	vstup a opuštění předdefinovaného virtuálního prostoru
Detekce objektu	zanechání nebo odcizení objektu
Detekce pohybu	Ano
Detekce obličeje	Ano
Detekce postavy	Ano
Detekce automobilu	Ano
Automatické sledování objektu	Ano
Přednastavené polohy	Ano (300x)
Přednastavené trasy	Ano (32 poloh v každé z 8 tras)

Režim vyhledávání	Ano (automatické náhodné, panoramatické, při naklánění a při snímání)
Proporcionální zoom	Ano
AUDIO	
Komprese	G.711ulaw,alaw/G.722.1/G.726/MP2L2/PCM
Datový tok	32-192Kbps
Vzorkovací frekvence	8kHz/16kHz/32kHz/48kHz
Filtrování šumu prostředí	Ano
Vstup/Výstup	Line / Line (600Ω)
ÚLOŽIŠTĚ	
Místní úložiště	micro SD/SDHC/SDXC slot, až 256GB
Vzdálené úložiště	NAS (NFS, SMB/CIFS), ANR
Nahrávání	Nepřetržitě, Kruhové, Poplachové, Události, Plán
SÍŤ	
Protokoly	TCP/IP, UDP, ICMP, HTTP, HTTPS, FTP, DHCP, DNS, DDNS, RTSP, RTCP, RTP, NTP, SMTP, 802.1X, QoS, UPnP, IPv4/v6
Bezpečnost	Ověření uživatele, filtrování IP adres, HTTPS, 802.1x
Ethernet	auto 10/100 Mb RJ45, HiPOE (802.3at)
Protokoly spolupráce	ONVIF (Profile S, Profile G, Profile T), ISAPI, SDK, ISUP
Podporované prohlížeče	Internetový prohlížeč (Internet Explorer 8.0+/Chrome/Firefox/Safari)
Úroveň zabezpečení	Administrátor/Operátor/Uživatel
Počet uživatelských účtů	min. 32
Počet současných připojení	min. 20
NOČNÍ VIDĚNÍ	
LED diody	850nm, pole LED diod s rovnoměrným rozptýlením světla
IR dosah	až 150m (automatická úroveň dle nastaveného zoomu)
PODMÍNKY PROSTŘEDÍ	
Provozní teplota / vlhkost	-30°C ~ +65°C / až 90% nekondenzující
Ochrana	IP66, TVS 6000V, přepětová ochrana
ELEKTRICKÉ ÚDAJE	
Vstupní napětí	24 VAC
Příkon	max. 30W se zapnutým IR
MECHANICKÉ ÚDAJE	
Barva / Materiál	bílá / kov
Záruka	36 měsíců

Konzole pro PTZ kameru pro přichycení ke stožáru: (např. HIKVISION DS-1604ZJ-BOX-POLE)

MECHANICKÉ ÚDAJE	
Barva / Materiál	bílá / kov
Průměr stožáru	min. 100mm, max. 200mm
Propojovací box	Ano (vodotěsný, pro napájecí zdroj)
Nosnost	minimálně 10kg
Záruka	36 měsíců

HiPoE injektor pro PTZ kameru : (např. HIKVISION LAS60-57CN-RJ45)

POE injektor	
Rozhraní DATA IN	RJ 45, 10/100/1000Mbit
Rozhraní POE DATA	RJ 45, 10/100/1000Mbit
Kompatibilita	IEEE 802.1af, 802.1at
Vstupní napětí	90-264 VAC
Výstupní napětí	54V - 57V
Výstupní výkon	minimálně 60W
Ochrana proti zkratu	Ano

Ochrana proti přetížení	Ano
Délka kabelu	min. 80m (Cat 6)
Záruka	24 měsíců

Síťový videorekordér pro 32 IP kamer s detekcí obličeje: (např. typ HIKVISION iDS-9632NXI-I8/X)

NVR	
Počet vstupů pro IP kamery	1x Gigabit Ethernet RJ45 (10/100/1000Mb/s)
Max. počet IP kanálů	32
Maximální rozlišení	12MPx
Audio vstup	2 kanál, RCA (2Vš-š, 1kOhm)
USB	min 2x USB 2.0, 1x USB 3.0
Další vstupy	RS-485, RS-232, klávesnice
Vzdálené připojení	128
Vstupní šířka pásma	min. 320 Mbps (min. 200 Mbps při RAID)
Hard disk pro záznam videa	Bez disku (8x SATA, 1x eSATA až 10TB)
Typ diskového pole	až 4x RAID 0, 1, 5, 6, 10
Síťový výstup	1x Gigabit Ethernet RJ45 (10/100/1000Mb/s)
Grafický výstup digitální	HDMI 1 (až 3840x2160 60Hz), HDMI2 (až 1920x1080p 60Hz)
Grafický výstup analogový	VGA 1 (až 1920x1080 60Hz), VGA 2 (až 1920x1080 60Hz), BNC (CVBS, 1Vš-š 75Ohm, PAL, NTSC)
Audio výstup	2 kanál, RCA (2Vš-š, 1kOhm)
PoE	Ne
Výstupní šířka pásma	min. 256 Mbps (min. 200 Mbps při RAID)
Dekódování	H.265+, H.265, H.264+, H.264, MPEG4
Schopnost současného zobrazení	až 2x 12MPx nebo 4x 8MPx nebo 8x 4MPx nebo 16x 2MPx
Alarmové vstupy	16
Alarmové výstupy	min. 4x
Síťové protokoly	TCP/IP, DHCP, DNS, DDNS, NTP, SADP,SMTP, NFS, iSCSI, UPnP, HTTPS
INTELIGENTNÍ FUNKCE NVR	
Detekce obličeje	Ano (min. 16 kanálů)
Vyhledávání obličeje	Ano
Knihovna obličejů	Ano (min. 16x100 000 obrázků)
Detekce a porovnání obličeje	Ano (min. 8 kanálů)
Detekce postav	Ano (min. 16 kanálů)
Detekce automobilu	Ano (min. 16 kanálů)
PODMÍNKY PROSTŘEDÍ	
Provozní teplota	-10°C ~ +55°C
Provozní vlhkost	10% až 90%
ELEKTRICKÉ ÚDAJE	
Vstupní parametry	240V AC, 50Hz
Příkon	max. 200W
MECHANICKÉ ÚDAJE	
Rozměry	2U
Racková montáž	Ano – 19" rack
Záruka	60 měsíců

HDD do záznamového zařízení 8TB: (např. typ Western Digital WD80PURZ)

HDD	
Formát	3,5" (101,6x26,1x147 mm)
Kapacita	8000 GB (8TB)

Rozhraní	SATA III (6Gb/s)
Vyrovnávací paměť	256 MB
Otáčky	min. 7200 ot/min
Použití	24/7 – pro nepřetržitý provoz bezpečnostních sledovacích a kamerových systémů
Zatížení	min. 360TB/rok
Záruka	36 měsíců

Ethernetový gigabitový switch pro kamerové systémy s 8 porty POE+: (např. typ HIKVISION DS-3E0510P-E)

SWITCH	
Uplink porty	2x port 10/100/1000Mbps SFP
POE porty	8x 10/100/1000Mbps
POE	IEEE 802.3af, IEEE 802.3at
Maximální POE výkon na port	30W
Maximální POE výkon na switch	min. 110W
Tepelná ochrana na POE	Ano
Signalizace POE	Ano - LED
Tabulka MAC	8K
Vázání MAC adres	Ano
Přepínací šířka pásma	20Gbps
Počet VLAN	min. 128
Síťové standardy	IEEE 802.3, IEEE 802.3ab, IEEE 802.3u, IEEE 802.3x, IEEE 802.3z
Podpora rozšířeného napájení POE	až 300m po UTP cat5e
Spanning tree	IEEE 802.3d (STP), IEEE 802.3w (RSTP)
Multicast	IGMP v1/v2, IGMP Snooping
Mirroring	Ano
QoS	FIFO (First In First Out), SP (Strict Priority), WRR (Weighted Round Robin), PP (Port Priority)
SNMP	v1, v2c
Management	WEB management, Port management
PODMÍNKY PROSTŘEDÍ	
Provozní teplota	0°C ~ +40°C
Provozní vlhkost	10% ~ 90% nekondenzující
ELEKTRICKÉ ÚDAJE	
Vstupní parametry	24V VDC, 50Hz
Příkon	max. 120W
Ochrana proti přepětí na portu	6kV
Ochrana proti přepětí na zdroji	6kV
MECHANICKÉ ÚDAJE	
Racková montáž	Ano
Záruka	36 měsíců

Ethernetový gigabitový switch pro kamerové systémy s 24 porty POE+: (např. typ HIKVISION DS-3E1526P-E)

SWITCH	
Uplink porty	2x port 10/100/1000Mbps SFP
POE porty	24x 10/100/1000Mbps
POE	IEEE 802.3af, IEEE 802.3at
Maximální POE výkon na port	30W
Maximální POE výkon na switch	min. 370W
Tepelná ochrana na POE	Ano
Signalizace POE	Ano - LED
Tabulka MAC	8K
Vázání MAC adres	Ano

Přepínací šířka pásma	52 Gbps
Počet VLAN	min. 128
Síťové standardy	IEEE 802.3, IEEE 802.3ab, IEEE 802.3u, IEEE 802.3x, IEEE 802.3z
Podpora rozšířeného napájení POE	až 300m po UTP cat5e
Spanning tree	IEEE 802.3d (STP), IEEE 802.3w (RSTP)
Multicast	IGMP v1/v2, IGMP Snooping
Mirroring	Ano
QoS	FIFO (First In First Out), SP (Strict Priority), WRR (Weighted Round Robin), PP (Port Priority)
SNMP	v1, v2c
Management	WEB management, Port management
PODMÍNKY PROSTŘEDÍ	
Provozní teplota	0°C ~ +40°C
Provozní vlhkost	10% ~ 90% nekondenzující
ELEKTRICKÉ ÚDAJE	
Vstupní parametry	240V AC, 50Hz
Příkon	max. 400W
Ochrana proti přepětí na portu	6kV
Ochrana proti přepětí na zdroji	6kV
MECHANICKÉ ÚDAJE	
Racková montáž	Ano
Záruka	36 měsíců

50“ 4K Monitor pro kamerové systémy: (např. typ HIKVISION DS-D5050UC)

MONITOR	
Úhlopříčka	min. 49,5“
Typ zobrazovače	TFT
Podsvícení	LED backlight
Rozlišení	4K 3840x2160
Kontrast	4000:1
Jas	300 cd/m2
Odezva	8ms
Zobrazovací úhel	178°x178°
Video vstupy/výstupy	2x HDMI, VGA, AV (CVBS+2xAudio), SPDIF, LAN
Podpora	HDMI 2.0 + HDMI 1.4
USB	2x (USB2.0+3.0)
Audio vstupy/výstupy	Ano/Ano
Reproduktory	Ano (2x8W)
Adaptabilní 3-D hřebenový filtr	Ano
Adaptabilní 3-D redukce šumu	Ano
3D zrušení prokládání	Ano
Redukce elektromagnetické interference	Ano
Programovatelná 12bitová gamma korekce	Ano
Určení pro stálý provoz	Ano 24/7
PODMÍNKY PROSTŘEDÍ	
Provozní teplota	0°C ~ +40°C
Provozní vlhkost	10% ~ 90%
ELEKTRICKÉ ÚDAJE	
Vstupní parametry	240V AC, 50Hz
Příkon	max. 120W
MECHANICKÉ ÚDAJE	
VESA	Ano – 400x200mm
Záruka	36 měsíců

27“ 4K Monitor pro kamerové systémy: (např. typ HIKVISION DS-D5027UC)

MONITOR	
Úhlopříčka	min. 27“
Typ zobrazovače	TFT
Podsvícení	LED backlight
Rozlišení	Ultra HD 4K 3840x2160
Kontrast	1000:1
Jas	350 cd/m2
Odezva	max. 14ms
Zobrazovací úhel	178°x178°
Video vstupy	DP, HDMI
Podpora	HDMI 2.0, HDCP 1.2
Audio výstup	Ano
Reproduktory	min. 2x2W
Redukce elektromagnetické interference	Ano
Určení pro stálý provoz	Ano 24/7
PODMÍNKY PROSTŘEDÍ	
Provozní teplota	0°C ~ +40°C
Provozní vlhkost	10% ~ 80%
ELEKTRICKÉ ÚDAJE	
Vstupní parametry	240V AC, 50Hz
Příkon	max. 60W
MECHANICKÉ ÚDAJE	
VESA	Ano - 100x100mm
Držák na stůl	Ano (součást monitoru)
Záruka	36 měsíců

VESA držák pro monitor 27“-50“ na stěnu : (např. typ Stell SHO 1005)

MECHANICKÉ ÚDAJE	
Barva / Materiál	černá / kov
Umístění	na stěnu
VESA	50x50mm až 770x470mm
Náklon	0° až 15°
Natáčení	-90° až 90°
Uzamykání	Ano
Vodováha	Ano
Nosnost	min. 80kg
Záruka	36 měsíců

VESA držák pro 50“ monitor na stůl : (např. typ HIKVISION DS-DM5001B)

MECHANICKÉ ÚDAJE	
Barva / Materiál	černá / kov
Umístění	na stůl
VESA	400x200mm
Uzamykání	Ano
Rozměry	max. 600x520x200mm
Nosnost	min. 20kg
Záruka	36 měsíců

4K HDMI extender s USB : (např. typ PremiumCord KHEXT150-1)

MECHANICKÉ ÚDAJE	
Barva / Materiál	černá / kov
Rozlišení	4K (3840x2160)/30Hz, FHD (1920x1080)/60Hz
Vzdálenost přenosu po UTP cat.6	min. 150m
USB	Ano (2x)
Podpora IR	Ano
Napájecí adaptéry	Ano (2x)
Záruka	24 měsíců

FTP kabel cat.6 venkovní: (např. typ PLANET KAB-FTP6-PE)

FTP	
Kategorie	Cat. 6
Počet a průřez vodičů	4x2x0,565mm (23AWG)
Materiál vodičů	Měď min.99,95%
Stínění	Al fólie + PVC fólie kolem všech párů
Šířka pásma	250MHz
Podpora protokolů	100/1000M BASE-T
Třída reakce na oheň	Dca
Materiál pláště	PE, UV odolný
Značení na plášti	Po 1m (0-xxx) m
Oddělení jednotlivých párů	Ne
Záruka	24 měsíců

Lisovací konektor RJ45 cat6 stp 8p8c: (např. typ XtendLan STP RJ45 Cat6)

KONEKTOR	
Kategorie	Cat. 6
Typ konektoru	RJ45
Pro počet a průřez vodičů	pro drát 8x0,565mm (23AWG)
Osazení pozic kontaktů	8p8c
Krytí kontaktů	50u zlata
Stínění	Ano
Skládaný	Ano
Podpora protokolů	100/1000M BASE-T
Životnost zapojení a rozpojení	min. 1000
Záruka	24 měsíců

Přepěťová ochrana RJ45 cat6 : (např. typ XtendLan SP11POE2)

KONEKTOR	
Typ konektoru	2x RJ45
Ochrana všech párů	ano
Podpora POE	IEEE 802.3af/at
Maximální napětí	60V
Vybíjecí proud (8/20us)	5kA
Maximální vybíjecí proud (8/20us)	10kA
Podpora protokolů	100/1000M BASE-T
Záruka	24 měsíců

Přepěťová ochrana RJ45 cat6 HiPOE: (např. typ Metel BREAK-OVP-100M-HIPOE-BOX)

KONEKTOR	
----------	--

Typ konektoru	2x RJ45
Ochrana všech párů	ano
Podpora POE	IEEE 802.3af/at
Maximální napětí	60V
Maximální přenášený výkon	90W
Vybíjecí proud (8/20us)	1kA
Maximální vybíjecí proud (8/20us)	2kA
Podpora protokolů	10/100M BASE-T
Záruka	24 měsíců