

**Městská část Praha 12**

Úřad městské části
Písková 830/25
143 12 Praha 412

IČ: 00231151
DIČ: CZ00231151

OBJEDNÁVKA**č. 17-2021-0019**

(číslo objednávky uvádějte vždy na faktuře)

Vyřizuje: 
tel.:
e-mail:
fax:

Banka:
Č. účtu: /

ORJ: 0017

ÚZ:

Zařízení: Odbor dopravy

Dodavatel

A S K O spol. s r.o.

Mladých Běchovic 612
19011 Praha 9

IČ: 48111023

DIČ: CZ48111023

Objednáváme u Vás, podle platných právních norem o dodávce a odběru zboží a služeb:


Popis	Cena (Kč)
<p>na základě rámcové smlouvy o dílo č. SML 2021/131 "Opravy pozemních komunikací a jejich součástí ve správě městské části Praha 12, pro období 3/2021-2/2023" uzavřené mezi městskou částí Praha 12 a společností A S K O spol. s r.o., dne 7.4.2021 opravu chodníku v ulici Za sídlištěm dle tabulky "Oprava chodníku - Za sídlištěm" (viz příloha č.2) výzvy ze dne 12.4.2021.</p> <p>Podmínky provedení, předání díla, platební podmínky a další jsou uvedeny v rámcové smlouvě.</p> <p>Přílohou objednávky je cenová nabídka ze dne 20.04.2021 (viz příloha č. 1).</p> <p>Termín dokončení do 31.5.2021.</p> <p>Předání dokončené zakázky bude provedeno po výzvě zhotovitele fyzickou kontrolou za účasti zástupců obou smluvních stran a sepsáním předávacího protokolu podepsaného zástupci obou smluvních stran.</p> <p>DPH odvede dodavatel.</p>	
Cena včetně DPH:	780498.88 Kč

Cena je uvedena na základě Vaší nabídky.


Podléhá-li objednávka zveřejnění podle zákona č. 340/2015 Sb., o registru smluv, plní tuto povinnost objednatel.

Datum: 21.04.2021 00:00:00

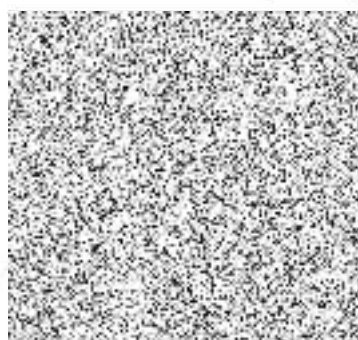
Vystavil:  ved. odd. tech.,
dopravy

Schválil – správce rozpočtu:  ekomo odboru
dopravy

Schválil - příkazce operace:  vedoucí odboru dopravy

Odsouhlasil:  1. místostarosta

Podpis: Akceptace objednávky:



ASK -7-
ASFALTOVÉ KOMUNIKACE
Mladých Běchovic 612
190 11 Praha – Běchovice
IČ: 48111023, DIČ: CZ48111023





Firma:	Městská část Praha 12
Adresa:	Písková 830/25 143 00 Praha - Modřany
Vyřizuje:	Aleš Šindelář
Tel.:	607 028 614
E-mail:	Sindelar.aues@praha12.cz

Cenová nabídka č.035/21/J „Oprava chodníku – Komořany ul. Za Sídlištěm“

popis činnosti	m.j.	výměra	Kč/mj	Celkem
Část 4				269 476,50
odstranění podkladních vrstev do tl. 380 mm	m ²	199,5	304,0	60 648,00
doplnění, úprava a zhutnění pláně štěrkodrtí nebo recyklátem	m ²	199,5	35,0	6 982,50
vybourání stávajících obrub	bm	97,1	60,0	5 826,00
osazení a kotvení nové betonové obruby do betonového lože, včetně obruby	bm	93,6	420,0	39 312,00
podkladní vrstva betonová SC C8/10, tl. 150 mm	m ²	199,5	330,0	65 835,00
zámková dlažba 60 mm barevná s reliéfním povrchem pro nevidomé, vč. písk. lože a pokládky	m ²	1,4	840,0	1 176,00
zámková dlažba 60 mm barevná, včetně pískového lože a pokládky	m ²	9,2	510,0	4 692,00
zámková dlažba 60 mm šedá, včetně pískového lože a pokládky	m ²	188,9	450,0	85 005,00
Část 3				122 857,60
odstranění podkladních vrstev do tl. 380 mm	m ²	89,0	304,0	27 056,00
doplnění, úprava a zhutnění pláně štěrkodrtí nebo recyklátem	m ²	89,0	35,0	3 115,00
vybourání stávajících obrub	bm	38,6	60,0	2 316,00
řezání, frézování drážky, vč. vyplnění spár modifikovanou asfaltovou zálivkou	bm	5,8	75,0	435,00
infiltrační postřik 0,7 kg/m ²	m ²	5,8	22,0	127,60
spojovací postřik 0,3 kg/m ²	m ²	5,8	15,0	87,00
osazení a kotvení nové betonové obruby do betonového lože, včetně obruby	bm	40,7	420,0	17 094,00
ložná vrstva ACL 22+, tl. 60 mm	m ²	5,8	384,0	2 227,20
obrusná vrstva ACO 11+, tl. 40 mm	m ²	5,8	276,0	1 600,80
podkladní vrstva betonová SC C8/10, tl. 150 mm	m ²	89,0	330,0	29 370,00
zámková dlažba 60 mm barevná s reliéfním povrchem pro nevidomé, vč. písk. lože a pokládky	m ²	4,7	840,0	3 948,00
zámková dlažba 60 mm barevná, včetně pískového lože a pokládky	m ²	2,6	510,0	1 326,00
zámková dlažba 60 mm šedá, včetně pískového lože a pokládky	m ²	75,9	450,0	34 155,00

Část 2		153 182,80		
odstranění podkladních vrstev do tl. 380 mm	m ²	113,2	304,0	34 412,80
doplnění, úprava a zhutnění pláň štěrkodrtí nebo recyklátem	m ²	113,2	35,0	3 962,00
vybourání stávajících obrub	bm	37,8	60,0	2 268,00
řezání, frézování drážky, vč. vyplnění spár modifikovanou asfaltovou záplivkou	bm	10,0	75,0	750,00
infiltrační postřik 0,7 kg/m ²	m ²	10,0	22,0	750,00
spojovací postřik 0,3 kg/m ²	m ²	10,0	15,0	220,00
osazení a kotvení nové betonové obruby do betonového lože, včetně obruby	bm	45,3	420,0	19 026,00
ložná vrstva ACL 22+, tl. 60 mm	m ²	10,0	384,0	3 840,00
obrusná vrstva ACO 11+, tl. 40 mm	m ²	10,0	276,0	2 760,00
podkladní vrstva betonová SC C8/10, tl. 150 mm	m ²	113,2	330,0	37 356,00
zámková dlažba 60 mm barevná s reliéfním povrchem pro nevidomé, vč. písk. lože a pokládky	m ²	4,6	840,0	3 864,00
zámková dlažba 60 mm barevná, včetně pískového lože a pokládky	m ²	3,4	510,0	1 734,00
zámková dlažba 60 mm šedá, včetně pískového lože a pokládky	m ²	95,2	450,0	42 840,00
Část 1		99 523,50		
odstranění podkladních vrstev do tl. 380 mm	m ²	76,5	304,0	23 256,00
doplnění, úprava a zhutnění pláň štěrkodrtí nebo recyklátem	m ²	76,5	35,0	2 677,50
vybourání stávajících obrub	bm	25,5	60,0	1 530,00
osazení a kotvení nové betonové obruby do betonového lože, včetně obruby	bm	25,5	420,0	10 710,00
podkladní vrstva betonová SC C8/10, tl. 150 mm	m ²	76,5	330,0	25 245,00
zámková dlažba 60 mm barevná s reliéfním povrchem pro nevidomé, vč. písk. lože a pokládky	m ²	4,0	840,0	3 360,00
zámková dlažba 60 mm barevná, včetně pískového lože a pokládky	m ²	2,0	510,0	1 020,00
zámková dlažba 60 mm šedá, včetně pískového lože a pokládky	m ²	70,5	450,0	31 725,00
Celkem bez DPH				645 040,40

Cena:

Cena zahrnuje: Uvedené práce vč. dodání materiálů, dopravu materiálů, likvidace odpadů, stěhování mechanismů.

Stavební připravenost: Vykližené a vyčištěné staveniště bez překážek pro provedení požadovaných prací.

Platební podmínky: dle rámcové smlouvy SML2021/131

Doba realizace: každá část 14dní

Záruční doba: 48měsíců dle rámcové smlouvy SML2021/131

Platnost nabídky: do 31. 12. 2021

V Praze dne 14.4.2021



Vypracoval
Jaroslav Souček
tel.: 725 691 405

Oprava chodníku Za sídlištěm				
Pol.	Místo	Popis	Zpřesnění	Množství
1	ZA SÍDLIŠTĚM část 1 viz náčrtek	Vybourání starých betonových obrub v délce cca. 25,5 m. Osazení nové sadové betonové obruby v délce cca. 25,5 m. Úprava vjezdů na sousední pozemky 3x s osazením dlažby pro nevidomé o ploše dlažby cca. 4,0 m ² . Ostatní plocha chodníku o ploše cca. 70,5 m ² bude provedeno ze zámkové dlažby tl. 6 cm. Pruh vyznačující podélné stání na chodníku o ploše 2,0 m ² bude proveden ze zámkové dlažby tl. 6 cm červené-hladké. Celá plocha chodníku bude opatřena podkladní vrstvou betonovou o celkové ploše cca. 76,5 m ² .	Náčrtek 1 + 2x foto	76,5 m ²
2	ZA SÍDLIŠTĚM část 2 viz náčrtek	Vybourání starých betonových obrub v délce cca. 37,8 m. Osazení nové sadové betonové obruby v délce cca. 45,3 m. Úprava vjezdů na sousední pozemky 1x s osazením dlažby pro nevidomé o ploše dlažby cca. 4,6 m ² . Ostatní plocha chodníku o ploše cca. 95,2 m ² bude provedena ze zámkové dlažby tl. 6 cm. Pruh vyznačující podélné stání na chodníku o ploše 3,4 m ² bude proveden ze zámkové dlažby tl. 6 cm červené-hladké. Celá plocha chodníku bude opatřena podkladní vrstvou betonovou o celkové ploše cca. 113,2 m ² . Pás od nové sadové betonové obruby směrem do sídliště bude proveden z asfaltu o ploše cca. 10,0 m ² , spára opatřena zálivkou v délce cca. 10 m.	Náčrtek 2 + 2x foto	113,2 m ²
3	ZA SÍDLIŠTĚM část 3 viz náčrtek	Vybourání starých betonových obrub v délce cca. 38,6 m. Osazení nové sadové betonové obruby v délce cca. 40,7 m. Úprava vjezdů na sousední pozemky 3x s osazením dlažby pro nevidomé o ploše dlažby cca. 4,7 m ² . Ostatní plocha chodníku o ploše cca. 75,9 m ² bude provedena ze zámkové dlažby tl. 6 cm. Pruh vyznačující podélné stání na chodníku o ploše 2,6 m ² bude proveden ze zámkové dlažby tl. 6 cm červené-hladké. Celá plocha chodníku bude opatřena podkladní vrstvou betonovou o celkové ploše cca. 89,0 m ² . Pás od nové sadové betonové obruby směrem do sídliště bude proveden z asfaltu o ploše cca. 5,8 m ² , spára opatřena zálivkou v délce cca. 5,8 m.	Náčrtek 3 + 3x foto	89 m ²

Oprava chodníku Za sídlištěm

Pol.	Místo	Popis	Zpřesnění	Množství
4	ZA SÍDLIŠTĚM část 4 viz náčrtek	Vybourání starých betonových obrub v délce cca. 97,1 m. Osazení nové sadové betonové obruby v délce cca. 93,6 m. Úprava vjezdů na sousední pozemky 1x s osazením dlažby pro nevidomé o ploše dlažby cca. 1,4 m ² . Ostatní plocha chodníku o ploše cca. 188,9 m ² bude provedena ze zámkové dlažby tl. 6 cm. Pruh vyznačující podélné stání na chodníku o ploše 9,2 m ² bude proveden ze zámkové dlažby tl. 6 cm červené-hladké. Celá plocha chodníku bude opatřena podkladní vrstvou betonovou o celkové ploše cca. 199,5 m ² .	Náčrtek 4 + 2xfoto	199,5 m ²