

PCR00ETRpo77543657

Čj: KRPA- 69188 -9/ČJ-2021-0000VZ-V

POLICIE ČESKÉ REPUBLIKY	
Krajské ředitelství policie hl. m. Prahy	
Dne:	21-04-2021
Č. j.:	KRPA-8485-9/ČJ-2021-0000A
Počet listů:
Přílohy:

Výtisk č.: 2/3

Počet listů: 4

Přílohy: 2/6

KUPNÍ SMLOUVA O PRODEJI NEPOTŘEBNÉHO MAJETKU

podle ustanovení zákona č. 89/2012 Sb., občanský zákoník, ve znění pozdějších předpisů

Smluvní strany

1. Prodávající:

Česká republika – Krajské ředitelství policie hlavního města Prahy

se sídlem: Praha 4 (Nusle), Kongresová 1666/ 2, PSČ 140 00

IČO: 751 51 472

DIČ: CZ75151472

zastoupená: náměstkem ředitele Krajského ředitelství policie hl. m. Prahy pro ekonomiku
plk. Ing. Pavlem DOMBROVSKÝM

adresa: Česká republika – Krajské ředitelství policie hlavního města Prahy
Poštovní příhrádka 122
110 01 Praha 1

bankovní spojení: ČNB směr č. 0710

číslo účtu:

tel:

fax:

e-mail:

(dále jen „prodávající“)

2. Kupující:

TRAK, spol. s r. o.

zapsaný: v obchodním rejstříku Městského soudu v Praze, oddíl C, vložka 1407

zastoupený:

sídlo: Dukelských hrdinů 1991, Rakovník

IČO: 148 01 353

DIČ: CZ14801353

číslo účtu:

bankovní spojení:

tel:

e-mail:

(dále jen „kupující“)

uzavírají,

na základě výsledku veřejné soutěže na zajištění odprodeje nepotřebného, vyřazeného majetku České republiky Krajského ředitelství policie hlavního města Prahy vyhlášené dne 26. 03. 2021 č.j. KRPA- 69188-2/ČJ-2021-0000VZ-V v souladu s ustanovením § 2079 a násl. zákona č. 89/2012 Sb., občanský zákoník, ve znění pozdějších předpisů

tuto kupní smlouvu

Čl. I.

Předmětem plnění této kupní smlouvy je odprodej nepotřebného majetku – 43 kusů vyřazených služebních dopravních prostředků.

Specifikace majetku je uvedena v příloze č. 1 této kupní smlouvy, která je její nedílnou součástí.

1. Předávající prohlašuje, že:

- a) má příslušnost hospodařit s majetkem státu uvedeným v příloze č. 1, který je ve vlastnictví České republiky - Krajského ředitelství policie hlavního města Prahy
- b) předmět plnění není zatížen žádnými dluhy ani jinými nároky
- c) nejsou mu známy takové závady předmětu plnění, na které by měl povinnost kupujícího upozornit
- d) prodávající k nepotřebnému majetku neposkytuje žádnou záruku, opravu, servis ani dodávky náhradních dílů.

2. Spolu s výše uvedeným nepotřebným majetkem budou předány Osvědčení o registraci vozidla část II., které budou odhlášeny na registru motorových vozidel MV ČR Na Pankráci 72, 140 21 Praha 4. Kupující je povinen do 10 – ti pracovních dnů od fyzického převzetí nepotřebného majetku (motorových vozidel) zajistit na své náklady evidenční kontroly. S protokoly o evidenčních kontrolách je kupující povinen dostavit se s prodávajícím do 14-ti kalendářních dnů od provedených evidenčních kontrol na uvedené registrační místo. Zde dojde k přepisu a zaplacení správních poplatků za provedené úkony. Součástí převodu vozidel může být registrem motorových vozidel kupující vyzván k zaplacení ekologických poplatků za motorová vozidla nesplňující emisní normy. Veškeré správní nebo ekologické poplatky hradí kupující.

3. Služebním dopravním prostředkům bude v den převodu na kupujícího ukončené zákonné pojištění odpovědnosti z provozu vozidla.

4. Fyzické předání a převzetí předmětu plnění se uskuteční mezi zástupci prodávajícího a kupujícího ihned po připsání finanční částky na účet prodávajícího.

5. Předmět plnění přechází na kupujícího dnem fyzického předání nepotřebného majetku.

6. Kupující prohlašuje, že byl prodávajícím seznámen s technickým stavem předmětu prodeje.

7. Kupující zabezpečí odvoz předmětu prodeje na **vlastní náklady**, nejpozději do 14 - ti kalendářních dnů ode dne fyzického předání a převzetí předmětu prodeje. Adresa umístění odstavených vozidel je uvedena ve výzvě k podání nabídek.

8. **Prodávající nepřipouští další přeprodej vozidel ve vlastním areálu. Vstup do areálu je možný pouze pověřeným osobám kupujícího.**

9. Kontaktními osobami za stranu prodávajícího jsou:



10. Kontaktními osobami za stranu kupujícího jsou:

David Svátek, tel.: 602 662 646

Čl. II.

1. Celková nabídková cena za předmět plnění (uvedené v příloze č. 2, této smlouvy) včetně veškerých nákladů s tím spojených činí:

odprodeje 43 kusů vyřazených služebních dopravních prostředků

Celková nabídková cena: 702 000,00 Kč

(slovy: sedmsetdvatisíc korun českých)

a bude poukázána na účet číslo: **19-3509881/0710**

2. Tato cena je stanovena jako nejvýše přípustná pro uzavření smlouvy.

3. Tato cena zahrnuje veškeré náklady a zisk kupujícího.

Čl. III.

Platební a fakturační podmínky

1. Úhrada za předmět plnění bude provedena fakturací prodávajícího. Splatnost faktury je **21 dní** po jejím doručení kupujícímu.

2. Faktura bude vystavena na **odprodej 43 kusů vyřazených služebních dopravních prostředků, tato částka bude poukázána na účet 19-3509881/0710.**

3. Faktura musí obsahovat: označení, číslo smlouvy a všechny údaje uvedené v zákoně o dani z přidané hodnoty č. 235/2004 Sb. a § 435 zákona č. 89/2012 Sb., občanský zákoník.
Faktura musí být vyhotovena ve 2 výtiscích (originál a 1 kopie) a musí obsahovat všechny zákonem stanovené náležitosti daňového dokladu.

4. Kupující může fakturu vrátit v případě, že:

- Obsahuje nesprávné údaje nebo neúplné údaje,
- Obsahuje nesprávné cenové údaje

Kupující musí fakturu vrátit do data splatnosti, jinak je v prodlení s placením částky, která měla být fakturována správně.

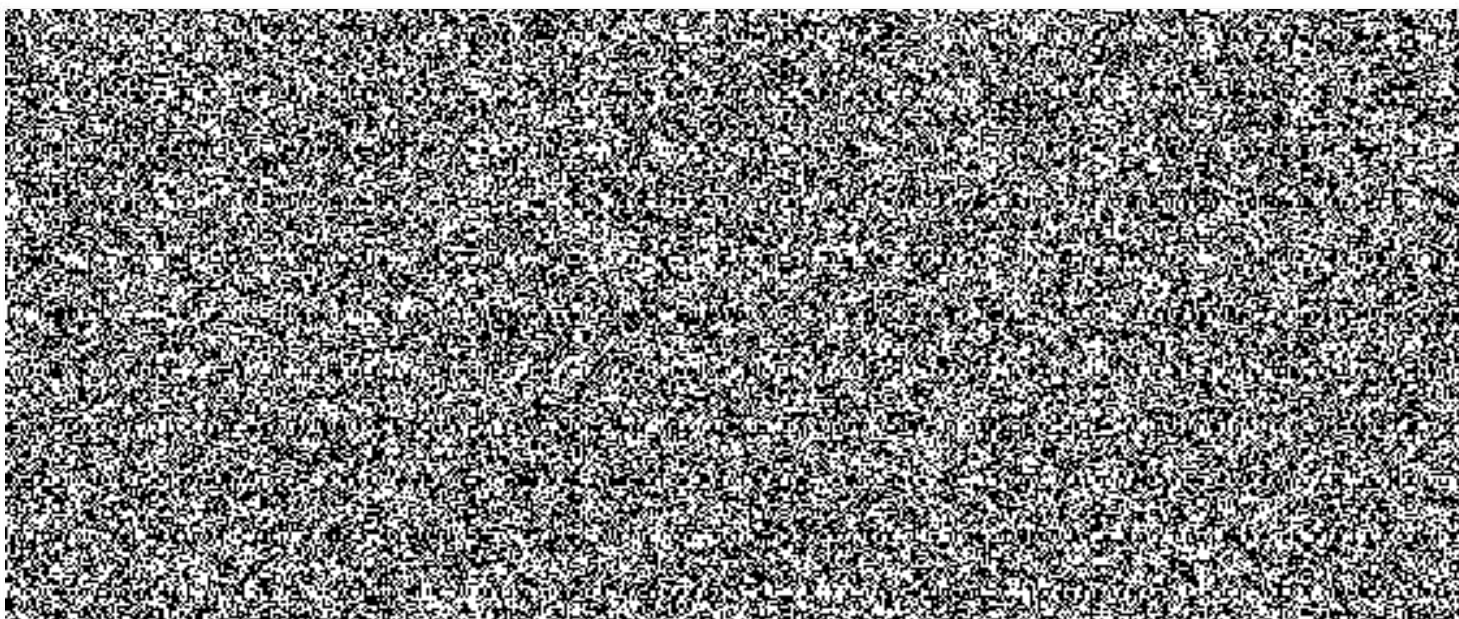
Čl. IV.

Závěrečná ustanovení

1. V souladu s ustanoveními zákona č. 89/2012 Sb., občanský zákoník, ve znění pozdějších předpisů se obě smluvní strany zavazují zachovávat mlčenlivost o interních záležitostech druhé strany.

se kterými se při plnění smlouvy seznámily.



2. Tuto smlouvu lze měnit nebo zrušit pouze výslovným oboustranným písemným ujednáním, podepsaným oprávněnými zástupci obou stran.
3. Tato smlouva je vyhotovena ve třech stejnopisech, z nichž každý má hodnotu originálu, prodávající obdrží dvě a kupující jedno vyhotovení.
4. Pokud není ve smlouvě stanoveno jinak, řídí se právními vztahy z ní vyplývající příslušnými ustanoveními zákona č. 89/2012 Sb., občanský zákoník, ve znění pozdějších předpisů.
5. Smluvní strany prohlašují, že obsah smlouvy je jim jasný a srozumitelný a je projevem jejich svobodné vůle, což stvrzují svými podpisy.
6. Prodávající se zavazuje uveřejnit tuto smlouvu v Registru smluv.



KRAJSKÉ ŘEDITELSTVÍ POLICIE HLAVNÍHO MĚSTA PRAHY

SEZNAM VOZIDEL

Č.	"B"	Tovární značka	Typ barva	RZ	VIN	TP	r. v objem váha	Kategorie Směrnice EHK	KM	Uloženo
1	72956	Škoda	Fabia Combi bílá	1A58135	TMBJX16Y974054306	UB491940	2006 1390 1610	M1 2003/76B	173.578	Strahov
2	71973	škoda	Fabia Combi červená	3A69522	TMBJC16Y864445280	BG187830	2005 1390 1610	M1 2003/76B	150.614	Strahov
3	73111	Škoda	Fabia Combi bílá	3E36513	TMBJX16Y174063968	UK359225	2006 1390 1610	M1 2003/76B	191.798	PMJ
4	73653	Škoda	Octavia bílá	9A99138	TMBCA21Z672049575	UB506060	2006 1595 1895	M1 2003/76B	200.758	Strahov
5	79430	Škoda	Fabia Combi šedá	3AN4618	TMBJC65J4E3071708	UF676042	2013 1390 1590	M1 630/2021/J	126.750	Strahov
6	67355	Ford	Focus šedobéžová metalíza	1SV0812	WFOAXXGCDAXM60214	AO622588	1999 1988 1670	M1 96/69	203.793	Strahov
7	76961	Škoda	Octavia šedá tmavá metalíza	1AD1849	TMBDA61Z6A2035033	UD505110	2009 1595 1895	M1 2003/76B	215.808	PMJ
8	72959	Škoda	Fabia Combi bílá	1A58138	TMBJX16Y674053517	UB491986	2006 1390 1610	M1 2003/76B	183.702	PMJ
9	69819	Škoda	Fabia modrá	1A19340	TMBPB16Y023570741	AP603979	2002 1397 1580	M1 1999/102B	124.391	PMJ
10	71499	Škoda	Fabia modrá	1A57743	TMBPC16Y654197281	BF842341	2004 1390 1575	M1 2003/76B	93.940	PMJ
11	61760	VW	Transporter zelená	AHE4975	WV2ZZZ70ZVH063562	UG266005	1996 2461 2650	M1 94/12	219.961	PMJ
12	71159	Škoda	Fabia Combi bílá	1A57597	TMBJC16Y044131930	BF680903	2004 1390 1610	M1 2003/76B	195.211	PMJ
13	76382	Škoda	Octavia červená metalíza	9A96371	TMBDA61Z592035293	UD025616	2009 1595 1895	M1 2003/76B	117.474	PMJ
14	72000	Škoda	Fabia šedá	3A69530	TMBPC16Y664444140	BG187338	2005 1390 1575	M1 2003/76B	89.482	PMJ
15	72190	Škoda	Fabia Combi bílá	1SR8042	TMBJC16Y464467405	BG196315	2005 1390 1610	M1 83-05B	148.521	PMJ
16	71412	Škoda	Fabia Combi modrá	6A98416	TMBJC16Y454196815	BF841573	2004 1390 1610	M1 2003/76B	195.382	Strahov
			Octavia Combi				2008	M1		

17	75862	Škoda	modrá tmavá metalíza	9A82138	TMBHK61Z092021431	UD016476	1798 1980	2003/76B	209.613	PMJ
18	71413	Škoda	Fabia Combi modrá	1A57783	TMBJC16Y154196805	BF841572	2004 1390 1610	M1 2003/76B	146.639	Strahov
19	72835	Škoda	Fabia Combi zelená metalíza	5A65713	TMBJX16Y974038073	UB486046	2006 1390 1610	M1 2003/76B	221.445	Strahov
20	71462	Škoda	Fabia Combi červená	1AY6835	TMBJC16Y054197122		2004 1610	M1	262.613	Strahov
21	71588	Škoda	Fabia bílá	1A57802	TMBPC16Y654197670		2004 1225	M1	235.418	Strahov
22	71450	Škoda	Fabia Combi bílá	1A57792	TMBJC16Y954197216	BF842378	2004 1390 1610	M1 2003/76B	188.023	Strahov
23	73206	Škoda	Fabia Combi bílá	1A58191	TMBJX16Y374060487	UB497945	2006 1390 1610	M1 2003/76B	147.171	PMJ
24	64865	Škoda	Octavia modrá tmavá	6AM9152	TMBZZZ1U3W2130922	AO174711	1998 1781 1775	M1 96/69	251.075	PMJ
25	71590	Škoda	Fabia bílá	3AH4729	TMBPC16YX54197610	BF843241	2004 1390 1225	M1 2003/76B	187.536	PMJ
26	71420	Škoda	Fabia Combi modrá	1A57787	TMBJC16YX54196835	BF841603	2004 1390 1610	M1 2003/76B	175.664	PMJ
27	72860	Škoda	Fabia modrá	5A66284	TMBPC16Y074035567	UB485161	2006 1390 1575	M1 2003/76B	157.993	PMJ
28	71204	Škoda	Fabia modrá	1A57655	TMBPC16Y244132510	BF679563	2004 1390 1225	M1 2003/76B	223.909	PMJ
29	65894	Škoda	Octavia červená	AHZ9218	TMBZZZ1U3W2119791	AN979039	1998 1595 1700	M1 96/69	224.142	Strahov
30	62207	Ford	Transit skříň. modrá	AV7652	WFOLXXGBVLTY25077	AN398932	1996 1998 2550	N1 94/12/S2	133.430	PMJ
31	67134	Mitsubishi	Space Gear bílá	AKI5172	JMBNNPD5WXAO00609	AO228375	1999 2477 2700	M1 96/69	117.483	Strahov
32	72837	Škoda	Fabia Combi červená	5A65739	TMBJX16YX74035229	UB484701	2006 1390 1610	M1 2003/76B	139.363	PMJ
33	73619	Škoda	Octavia bílá	9A98629	TMBCA21Z272049542	UI454995	2006 1595 1895	M1 2003/76B	227.015	PMJ
34	73384	Škoda	Fabia šedá metalíza	5A71863	TMBPC46Y574072373	UB495340	2006 1390 1575	M1 2003/76B	176.894	PMJ
35	72060	Škoda	Fabia zelená metalíza	3A69540	TMBPC16YX64454282	BG189978	2005 1390 1575	M1 2003/76B	124.358	Str.(Leg)
36	71028	Škoda	Octavia tmavá modrá	1A57412	TMBBE41U742880305	BF521534	2003 1984	M1 1994/102B	163.149	Strahov

			metalíza				1820			
37	72502	Škoda	Fabia modrozelená	2H34592	TMBPC16Y964518201	BG367701	2005 1390 1575	M1 2003/76B	205.630	Strahov
38	79841	Škoda	Octavia šedá metalíza	9A60838	TMBAE612782230916	UD004857	2008 1968 1995	M1 2003/76B	115.252	Strahov
39	71410	Škoda	Fabia Combi modrá	1A57780	TMBJC16Y354196837	BF841577	2004 1390 1610	M1 2003/76B	165.005	Strahov
40	71417	Škoda	Fabia Combi modrá	6A83917	TMBJC16Y954196759	BF841565	2004 1390 1610	M1 2003/76B	234.896	Strahov
41	69952	Škoda	Fabia modrozelená	1A19375	TMBPB16Y923583519	AP611176	2002 1397 1580	M1 1999/102B	153.325	Strahov
42	73003	Škoda	Fabia Combi bílá	1A58154	TMBJX16Y274052400	UB490863	2006 1390 1610	M1 2003/76B	122.123	Strahov
43	71970	Škoda	Fabia červená	3A69518	TMBPC16Y864444365	BG187549	2005 1390 1575	M1 2003/76B	215.237	Strahov

KRAJSKÉ ŘEDITELSTVÍ POLICIE HLAVNÍHO MĚSTA PRAHY**Cenová tabulka**

Č.	"B"	Tovární značka	Typ barva	RZ	VIN	TP	r. v objem váha	Kategorie Směrnice EHK	KM	Uloženo	Cena
1	72956	Škoda	Fabia Combi bílá	1A58135	TMBJX16Y974054306	UB491940	2006 1390 1610	M1 2003/76B	173.578	Strahov	15 000,00 Kč
2	71973	škoda	Fabia Combi červená	3A69522	TMBJC16Y864445280	BG187830	2005 1390 1610	M1 2003/76B	150.614	Strahov	15 000,00 Kč
3	73111	Škoda	Fabia Combi bílá	3E36513	TMBJX16Y174063968	UK359225	2006 1390 1610	M1 2003/76B	191.798	PMJ	14 000,00 Kč
4	73653	Škoda	Octavia bílá	9A99138	TMBCA21Z672049575	UB506060	2006 1595 1895	M1 2003/76B	200.758	Strahov	21 000,00 Kč
5	79430	Škoda	Fabia Combi šedá	3AN4618	TMBJC65J4E3071708	UF676042	2013 1390 1590	M1 630/2021/J	126.750	Strahov	54 000,00 Kč
6	67355	Ford	Focus šedobéžová metalíza	1SV0812	WFOAXXGCDAXM60214	AO622588	1999 1988 1670	M1 96/69	203.793	Strahov	5 000,00 Kč
7	76961	Škoda	Octavia šedá tmavá metalíza	1AD1849	TM8DA61Z6A2035033	UD505110	2009 1595 1895	M1 2003/76B	215.808	PMJ	25 000,00 Kč
8	72959	Škoda	Fabia Combi bílá	1A58138	TMBJX16Y674053517	UB491986	2006 1390 1610	M1 2003/76B	183.702	PMJ	14 000,00 Kč
9	69819	Škoda	Fabia modrá	1A19340	TMBPB16Y023570741	AP603979	2002 1397 1580	M1 1999/102B	124.391	PMJ	12 000,00 Kč
10	71499	Škoda	Fabia modrá	1A57743	TMBPC16Y654197281	BF842341	2004 1390 1575	M1 2003/76B	93.940	PMJ	17 000,00 Kč
11	61760	VW	Transporter zelená	AHE4975	WV2ZZZ70ZVH063562	UG266005	1996 2461 2650	M1 94/12	219.961	PMJ	14 000,00 Kč
12	71159	Škoda	Fabia Combi bílá	1A57597	TMBJC16Y044131930	BF680903	2004 1390 1610	M1 2003/76B	195.211	PMJ	13 000,00 Kč
13	76382	Škoda	Octavia červená metalíza	9A96371	TMBDA61Z592035293	UD025616	2009 1595 1895	M1 2003/76B	117.474	PMJ	36 000,00 Kč
14	72000	Škoda	Fabia šedá	3A69530	TMBPC16Y664444140	BG187338	2005 1390 1575	M1 2003/76B	89.482	PMJ	16 000,00 Kč
15	72190	Škoda	Fabia Combi bílá	1SR8042	TMBJC16Y464467405	BG196315	2005 1390 1610	M1 83-05B	148.521	PMJ	14 000,00 Kč
16	71412	Škoda	Fabia Combi modrá	6A98416	TMBJC16Y454196815	BF841573	2004 1390 1610	M1 2003/76B	195.382	Strahov	14 000,00 Kč
17	75862	Škoda	Octavia Combi modrá tmavá metalíza	9A82138	TMBHK61Z092021431	UD016476	2008 1798 1980	M1 2003/76B	209.613	PMJ	33 000,00 Kč
			Fabia Combi modrá	1A57783	TMBJC16Y154196805	BF841572	2004 1390	M1 2003/76B	146.639	Strahov	15 000,00 Kč

19	72835	Škoda	Fabia Combi zelená metalíza	5A6S713	TMBJX16Y974038073	UB486046	2006 1390 1610	M1 2003/76B	221.445	Strahov	14 000,00 Kč
20	71462	Škoda	Fabia Combi červená	1AY6835	TMBJC16Y054197122		2004 1610	M1	262.613	Strahov	12 000,00 Kč
21	71588	Škoda	Fabia bílá	1A57802	TMBPC16Y654197670		2004 1225	M1	235.418	Strahov	10 000,00 Kč
22	71450	Škoda	Fabia Combi bílá	1A57792	TMBJC16Y954197216	BF842378	2004 1390 1610	M1 2003/76B	188.023	Strahov	13 000,00 Kč
23	73206	Škoda	Fabia Combi bílá	1A58191	TMBJX16Y374060487	UB497945	2006 1390 1610	M1 2003/76B	147.171	PMJ	15 000,00 Kč
24	64865	Škoda	Octavia modrá tmavá	6AM9152	TMBZZ1U3W2130922	AO174711	1998 1781 1775	M1 96/69	251.075	PMJ	6 000,00 Kč
25	71590	Škoda	Fabia bílá	3AH4729	TMBPC16YX54197610	BF843241	2004 1390 1225	M1 2003/76B	187.536	PMJ	13 000,00 Kč
26	71420	Škoda	Fabia Combi modrá	1A57787	TMBJC16YX54196835	BF841603	2004 1390 1610	M1 2003/76B	175.664	PMJ	15 000,00 Kč
27	72860	Škoda	Fabia modrá	5A66284	TMBPC16Y074035567	UB485161	2006 1390 1575	M1 2003/76B	157.993	PMJ	17 000,00 Kč
28	71204	Škoda	Fabia modrá	1A57655	TMBPC16Y244132510	BF679563	2004 1390 1225	M1 2003/76B	223.909	PMJ	14 000,00 Kč
29	65894	Škoda	Octavia červená	AHZ9218	TMBZZ1U3W2119791	AN979039	1998 1595 1700	M1 96/69	224.142	Strahov	6 000,00 Kč
30	62207	Ford	Transit skříň. modrá	AV7652	WFOLXXGBVLTY25077	AN398932	1996 1998 2550	N1 94/12/S2	133.430	PMJ	5 000,00 Kč
31	67134	Mitsubishi	Space Gear bílá	AKI5172	JMBNNPD5WXA0C0609	AO228375	1999 2477 2700	M1 96/69	117.483	Strahov	17 000,00 Kč
32	72837	Škoda	Fabia Combi červená	5A65739	TMBJX16YX74035229	UB484701	2006 1390 1610	M1 2003/76B	139.363	PMJ	18 000,00 Kč
33	73619	Škoda	Octavia bílá	9A98629	TMBCA21Z272049542	UI454995	2006 1595 1895	M1 2003/76B	227.015	PMJ	20 000,00 Kč
34	73384	Škoda	Fabia šedá metalíza	5A71863	TMBPC46Y574072373	UB495340	2006 1390 1575	M1 2003/76B	176.894	PMJ	15 000,00 Kč
35	72060	Škoda	Fabia zelená metalíza	3A69540	TMBPC16YX64454282	BG189978	2005 1390 1575	M1 2003/76B	124.358	Str.(Leg)	17 000,00 Kč
36	71028	Škoda	Octavia tmavá modrá metalíza	1A57412	TMBBE41U742880305	BF521534	2003 1984 1820	M1 1994/102B	163.149	Strahov	15 000,00 Kč
37	72502	Škoda	Fabia modrozelená	2H34592	TMBPC16Y964518201	BG367701	2005 1390 1575	M1 2003/76B	205.630	Strahov	15 000,00 Kč
38	79841	Škoda	Octavia šedá metalíza	9A60838	TMBAE61Z782230916	UD004857	2008 1968 1995	M1 2003/76B	115.252	Strahov	27 000,00 Kč
			Fabia Combi				2004 1390	M1 2003/76B	165.005	Strahov	15 000,00 Kč

40	71417	Škoda	Fabia Combi modrá	6A83917	TMBJC16Y954196759	BF841565	2004 1390 1610	M1 2003/76B	234.896	Strahov	12 000,00 Kč
41	69952	Škoda	Fabia modrozelená	1A19375	TMBPB16Y923583519	AP611176	2002 1397 1580	M1 1999/102B	153.325	Strahov	14 000,00 Kč
42	73003	Škoda	Fabia Combi bílá	1A58154	TMBJX16Y274052400	UB490863	2006 1390 1610	M1 2003/76B	122.123	Strahov	16 000,00 Kč
43	71970	Škoda	Fabia červená	3A69518	TMBPC16Y864444365	BG187549	2005 1390 1575	M1 2003/76B	215.237	Strahov	14 000,00 Kč
CENA CELKEM											702 000,00 Kč