

## KUPNÍ SMLOUVA

dle § 2079 a násl. zákona č. 89/2012 Sb., občanský zákoník, (dále jen „občanský zákoník“)

**uzavřená níže uvedeného dne, měsíce a roku mezi smluvními stranami**

### Prodávající:

#### **Pneu Hnídek s.r.o.**

se sídlem: Knoflíková 2814/8a, 466 01 Jablonec nad Nisou

zastoupená: 

IČO: 25497561

DIČ: CZ25497561

bankovní spojení: Česká spořitelna a.s.

číslo účtu: 2595482/0800

kontaktní osoba: 

telefon: 

e-mail: 

zapsaná v obchodním rejstříku vedeným Krajským soudem v Ústí nad Labem,  
oddíl C, vložka 21089

(dále jen „prodávající“)

**a**

### Kupující:

#### **Česká republika – Krajské ředitelství policie Zlínského kraje**

se sídlem: J. A. Bati 5637, 760 01 Zlín

IČO: 72052767

DIČ: CZ72052767

jednající: Mgr. Ing. Miloš Poloczek, náměstek ředitele krajského  
ředitelství

bankovní spojení: ČNB, pobočka Brno

číslo účtu: 28036881/0710

pověřený pracovník: Ing. Ladislava Metelková

e-mail: [krpz.ovz.podatelna@pcr.cz](mailto:krpz.ovz.podatelna@pcr.cz)

tel.: 974 662 671

(dále jen „kupující“)

**I.****Úvodní ustanovení**

Tato smlouva byla smluvními stranami uzavřena na základě rámcové dohody č. j. MV-78379-37/OSM-2019 uzavřené dne 12. 12. 2019 (dále jen „rámcová dohoda“).

**II.****Předmět plnění**

1. Předmětem této smlouvy je dodávka nových a nepoužitých pneumatik v množství a typech dle Přílohy č. 1 – předmět plnění.
2. Kupující se zavazuje předmět plnění převzít a zaplatit sjednanou cenu podle článku III.

**III.****Kupní cena**

- |                              |                            |
|------------------------------|----------------------------|
| 1. Cena je stanovena ve výši | 185.692,08 Kč bez DPH      |
| DPH 21 %                     | 38.995,34 Kč               |
| <b>CELKEM</b>                | <b>224.687,42 Kč s DPH</b> |

Slovy:

dvěstadvacetčtyřtisícešestsetosmdesátsedmikorunčeských, čtyřicetdvahaléře

Cena je za množství: 90 kusů

3. Nabídnuté jednotkové ceny uvedené v příloze č. 1, této kupní smlouvy jsou považovány za ceny nejvýše přípustné a nepřekročitelné, zahrnující celní poplatky, cenu za dopravu do místa plnění a jejich ekologickou likvidaci, včetně dalších nákladů souvisejících s dodávkou předmětu plnění v této smlouvě výslovně neuvedených.
4. Cena je cenou nejvýše přípustnou, kterou je možné změnit jen v případě změny zákonné sazby DPH a při nárůstu či propadu ceny vstupní suroviny pro výrobu pneumatik ve smyslu článku 9.2 rámcové dohody.

**IV.****Doba a místo plnění**

Prodávající je povinen dodat smluvené zboží do 14 dnů ode dne uzavření této smlouvy. Místem plnění je Areál VPŠ a SPŠ MV v Holešově, Zlínská 991, 769 01 Holešov. Kontaktní osoby kupujícího: paní Krejčířiková, tel. 725 385 571, pan Třasoň, tel. 974 685 284 popř. 725 385 566.

## V.

### Všeobecné dodací podmínky

Kupující nabývá vlastnictví ke zboží jeho převzetím od dopravce v místě plnění.

## VI.

### Technické a platební podmínky

1. Kupující požaduje předložit jako součást dodávky čestné prohlášení, že všechny dodávané pneumatiky jsou homologované.
2. Pneumatiky dodávané dle této smlouvy nebudou v době převzetí kupujícím starší 2 let.
3. Prodávající je oprávněn fakturovat kupní cenu až po dodání, a potvrzení převzetí zboží kupujícím na základě dodacího listu a po odstranění všech případných vad a nedodělků ze strany prodávajícího. Prodávající fakturu vystaví do 14 dnů po řádném převzetí zboží kupujícím.
4. Faktura musí obsahovat číslo jednacích této kupní smlouvy, číslo jednacích rámcové dohody, ke které se dodávka vztahuje a všechny údaje uvedené v § 29 zákona č. 235/2004 Sb., o dani z přidané hodnoty, ve znění pozdějších předpisů a údaje uvedené v § 435 občanského zákoníku.
5. Faktura je splatná do 30 kalendářních dnů od jejího doručení kupujícím.
6. Faktura se považuje za proplacenou okamžikem odepsání fakturované částky z účtu kupujícího ve prospěch účtu prodávajícího.
7. Prodávající je povinen doručit fakturu v elektronické podobě do datové schránky kupujícího: w6thp3w.
8. Pokud elektronické doručení faktury do datové schránky kupujícího není možné či vhodné, lze fakturu doručit v listinné podobě na adresu: Česká republika - Krajské ředitelství policie Zlínského kraje, J. A. Bati 5637, 760 01 Zlín; případně v elektronické podobě na e-mail: krpz.oru.podatelna@pccr.cz. Každý e-mail musí obsahovat pouze jednu fakturu.
9. Kupující je oprávněn do data splatnosti vrátit fakturu, která neobsahuje požadované náležitosti, není doložena kopií potvrzeného dodacího listu, která obsahuje jiné cenové údaje nebo jiný druh plnění než dohodnuté v této smlouvě. Důvodným vrácením faktury přestává běžet původní lhůta splatnosti. Nová lhůta splatnosti nové (opravené) faktury začíná znovu běžet ode dne jejího doručení kupujícím.
10. Zálohu kupující neposkytuje.

## VII.

### Záruka

1. Prodávající prohlašuje, že zaručuje dohodnuté vlastnosti zboží po dobu 24 měsíců ode dne jeho převzetí kupujícím.
2. Prodávající je v záruční době povinen odstranit závady do 14 dnů od data doručení reklamace, a to bezplatnou výměnou za nezávadné pneumatiky ve stejném množství.

**VIII.****Smluvní pokuta a úroky z prodlení**

1. Nedodá-li prodávající zboží do uplynutí dodací lhůty, zaplatí kupujícímu smluvní pokutu ve výši 0,05% z ceny nedodaného předmětu plnění včetně DPH, a to za každý, i započatý, den prodlení. Zaplacením smluvní pokuty nezaniká povinnost prodávajícího dodat předmět plnění kupujícímu. Odstoupení od smlouvy se nedotýká nároku na zaplacení smluvní pokuty.
2. Nezaplatí-li kupující kupní cenu včas, je povinen zaplatit prodávajícímu úrok z prodlení ve výši 0,05 % oprávněně fakturované částky včetně DPH, a to za každý den prodlení.
3. Smluvní pokuta a úrok z prodlení jsou splatné do 30 dní od data, kdy byla povinné straně doručena písemná výzva k jejich zaplacení oprávněnou stranou, a to na účet oprávněné strany uvedený v písemné výzvě.
4. Kupující je oprávněn požadovat na prodávajícím smluvní pokutu za nedodržení doby pro odstranění zjištěných vad na základě reklamace, a to ve výši 0,05 % z ceny reklamovaných pneumatik včetně DPH, a to za každý i započatý den prodlení. Minimální výše sankce je 1000,- Kč za den. Ustanovením o smluvní pokutě není dotčeno právo oprávněné strany na náhradu škody v plné výši.

**IX.****Odstoupení od smlouvy**

1. Odstoupení od smlouvy se řídí ustanoveními § 2001 a násl. občanského zákoníku.
2. Smluvní strany pokládají za podstatné porušení smlouvy prodlení kupujícího se splněním předmětu kupní smlouvy ve sjednaném termínu dle čl. IV. této smlouvy nebo nedodání předmětu plnění v požadované kvalitě a množství dle této smlouvy.
3. Kupující je oprávněn odstoupit od smlouvy, jestliže se prodávající ocitne pravomocným rozhodnutím soudu v úpadku dle zákona č. 182/2006 Sb., o úpadku a způsobech jeho řešení (insolvenční zákon), ve znění pozdějších předpisů.

**X.****Řešení sporů**

1. Veškeré spory mezi smluvními stranami budou řešeny nejprve smírně.
2. Nebude-li smírného řešení dosaženo, budou spory řešeny v soudním řízení.

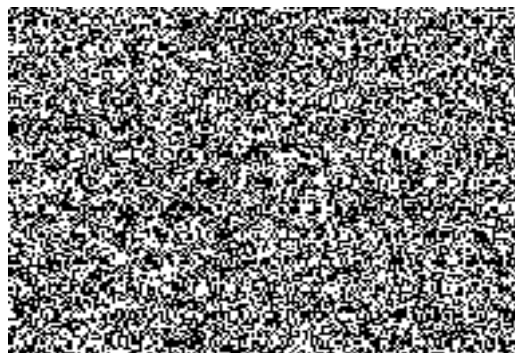
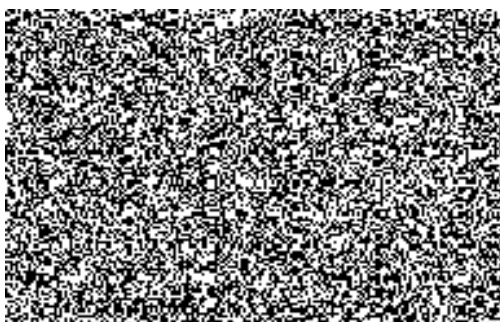
**XI.****Odpovědnost za škody**

Prodávající odpovídá za škodu způsobenou vadným plněním této smlouvy v rozsahu stanoveném českým právním řádem, zejména pak občanským zákoníkem.

**XII.****Závěrečná ustanovení**

1. Tato kupní smlouva se řídí právním řádem České republiky, zejména příslušnými ustanoveními občanského zákoníku.

2. Smluvní strany se dohodly, že vložení smlouvy do registru smluv v souladu se zákonem č. 340/2015 Sb., o zvláštních podmínkách účinnosti některých smluv, uveřejňování těchto smluv a o registru smluv, ve znění pozdějších předpisů, zajistí kupující.
3. Smlouva nabývá platnosti dnem svého podpisu oběma smluvními stranami a účinnosti dnem vložení do registru smluv.
4. Smlouva může být měněna nebo doplňována jen písemnými, očíslovanými dodatky odsouhlasenými statutárními orgány obou smluvních stran, které se stanou nedílnou součástí této smlouvy.
5. Obě smluvní strany prohlašují, že tato smlouva nebyla uzavřena v tísní, ani za jednostranně nevýhodných podmínek a na důkaz toho připojují své podpisy.
6. Tato smlouva je vyhotovena v elektronické podobě.
7. Nedílnou součástí této smlouvy je Příloha č. 1 – předmět plnění.



## Předmět plnění

Poř. č.	pol. č.	Název položky s minimálními indexovými parametry	energetický štítek pneumatiky	výrobce/typ dezénu (označení pneumatiky)	požadovaný počet ks	cena za 1 ks v Kč bez DPH	cena CELKEM v Kč bez DPH
1.	1	120/70 ZR 17M/C W58		MICHELIN PILOT ROAD 4 TL	2	2 924,12	5 848,24
2.	2	180/55 ZR 17M/C W73		MICHELIN PILOT ROAD 4 TL	2	3 147,14	6 294,28
3.	53	205/65 R16C T107	CC71	SAVA TRENTA 2	16	1 559,26	24 948,16
4.	67	215/60 R16 H99	CC71	KORMORAN ROAD PERF.	12	1 179,78	14 157,36
5.	71	215/60 R17C T109	CA69	NOKIAN C LINE VAN	30	2 786,74	83 602,20
6.	77	215/65 R16C T109	CA69	NEXEN ROADIAN CT8	8	1 792,46	14 339,68
7.	95	225/60 R17 H99	CB70	NEXEN N BLUE HD PLUS	8	1 746,88	13 975,04
8.	105	235/45 R18 W94	CA68	SAVA INTENSA UHP 2	12	1 877,26	22 527,12
		<b>Celkem ks a cena bez DPH</b>			<b>90</b>	<b>x</b>	<b>185 692,08</b>
		DPH 21%					<b>38 995,34</b>
		<b>Celkem ks a cena s DPH</b>					<b>224 687,42</b>