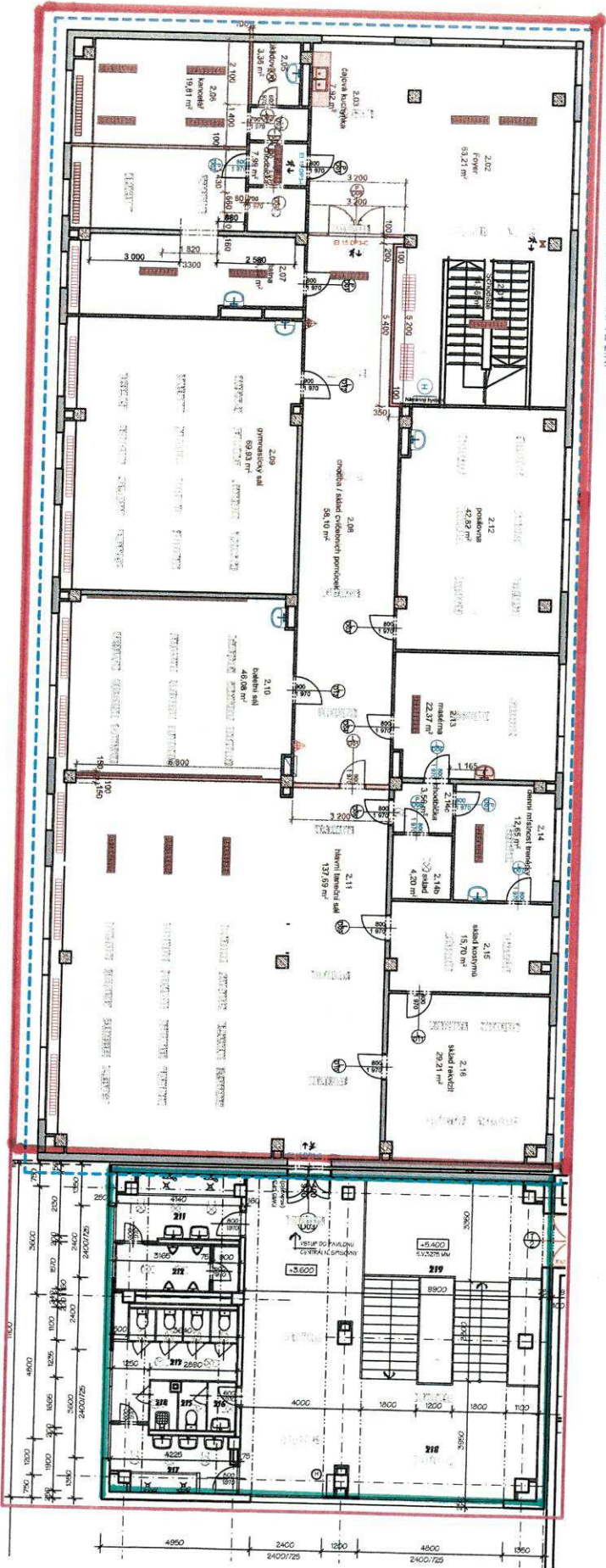


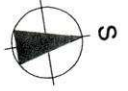


# PŮDORYS 2.NP - NOVÉ KONSTRUKCE

REŠENÁ ČÁST OBJEKTU VE 2.NP  
PROSTORY DOTČENÉ ZMĚNOU UŽÍVÁNÍ VE 2.NP



| číslo | popis               | výška |
|-------|---------------------|-------|
| 211   | řezání WC - M       | 0,20  |
| 212   | WC - M              | 0,20  |
| 213   | WC - 2              | 0,20  |
| 214   | ŘEŠENÁ WC - 2       | 0,20  |
| 215   | WC                  | 0,20  |
| 216   | řezání WC           | 0,20  |
| 217   | ŘEŠENÁ WC - 2       | 0,20  |
| 218   | HALA                | 0,20  |
| 219   | ŘEŠENÝ FLYT PROSTOR | 0,20  |



**VÝSTUŽNÍ ARCHITECTI**  
Sokolovská 702, 00100 Praha 1  
architektura@vzlam.cz  
www.vzlam.cz

**Klient:**  
Baby Centrum Dellínka, z.s.  
V Základní škole /  
700 30 Ostrova - Hrobčova

**místo stavby:**  
V Základní škole /  
Ostrova - Hrobčova

**vypracoval:**  
architektura@vzlam.cz  
+420 665 346 687

Výstavečné správitelství - Baby centrum Dellínka, z.s.  
Dokumentace skutečného provedení stavby | 07/2020

Půdorys 2.NP - nové konstrukce  
297 X 610 mm / 1:100

**SSB**

**Výpočtový list**

pro nebytový prostor č. 106  
V Zálomu 2948/1, Ostrava



Platný od: . .

|               |                  |            |                   |                         |                 |
|---------------|------------------|------------|-------------------|-------------------------|-----------------|
| Podlaží:<br>1 | Počet osob:<br>0 | Plocha m2: | celková<br>818.10 | započitatelná<br>818.10 | otápěná<br>0.00 |
|---------------|------------------|------------|-------------------|-------------------------|-----------------|

Typ: Nebytové prostory nebytový prostor

|                                                                |                    |                                                                    |
|----------------------------------------------------------------|--------------------|--------------------------------------------------------------------|
| Nájemce:<br><b>Baby centrum Delfínek, z.s.</b><br>IČ: 26627736 | 00-03-2948 -106-01 | Vlastník:<br><b>SMO, Městský obvod Ostrava-Jih</b><br>IČ: 00845451 |
|----------------------------------------------------------------|--------------------|--------------------------------------------------------------------|

| Typ                     | Složka           | Výpočet složky předpisu | Úhrada             |
|-------------------------|------------------|-------------------------|--------------------|
| nájem                   | Inflační nájemné | Individuálně            | 10226.00 Kč        |
| <b>Celkem za nájem</b>  |                  |                         | <b>10226.00 Kč</b> |
| záloha                  | Teplo            | Individuálně            | 13500.00 Kč        |
| záloha                  | TUV              | Individuálně            | 1500.00 Kč         |
| záloha                  | SV               | Individuálně            | 1000.00 Kč         |
| záloha                  | Osvětlení        | Individuálně            | 4000.00 Kč         |
| <b>Celkem za zálohy</b> |                  |                         | <b>20000.00 Kč</b> |

Tento variabilní symbol uvádějte při každém plat. styku s námi.

**8610400615**

**Celkem k úhradě měsíčně**

**30226.00 Kč**

**Plochy místností**

| Místnost                 | Plocha    | Započ. pl. | Sazba Kč/m2      | Nájem      |
|--------------------------|-----------|------------|------------------|------------|
| 01 zádveří (č.1.01)      | 7.72 m2   | 7.72 m2    | 150.00 Kč/m2/rok | 96.50 Kč   |
| 02 copy centrum (č. 1.0) | 18.25 m2  | 18.25 m2   | 150.00 Kč/m2/rok | 228.13 Kč  |
| 03 předsíň (č.1.03)      | 4.46 m2   | 4.46 m2    | 150.00 Kč/m2/rok | 55.75 Kč   |
| 04 komora (č.1.04)       | 1.92 m2   | 1.92 m2    | 150.00 Kč/m2/rok | 24.00 Kč   |
| 05 chodba (č. 1.05)      | 11.48 m2  | 11.48 m2   | 150.00 Kč/m2/rok | 143.50 Kč  |
| 06 kancelář(1.06)        | 20.53 m2  | 20.53 m2   | 150.00 Kč/m2/rok | 256.63 Kč  |
| 07 kuchyň (č.1.07)       | 8.90 m2   | 8.90 m2    | 150.00 Kč/m2/rok | 111.25 Kč  |
| 08 kancelář(č.1.08)      | 13.33 m2  | 13.33 m2   | 150.00 Kč/m2/rok | 166.63 Kč  |
| 09 wc (1.09)             | 2.51 m2   | 2.51 m2    | 150.00 Kč/m2/rok | 31.38 Kč   |
| 10 koupelna(1.10)        | 3.38 m2   | 3.38 m2    | 150.00 Kč/m2/rok | 42.25 Kč   |
| 11 foyer (č.1.11)        | 56.38 m2  | 56.38 m2   | 150.00 Kč/m2/rok | 704.75 Kč  |
| 12 foyer (č.2.02)        | 63.21 m2  | 63.21 m2   | 150.00 Kč/m2/rok | 790.13 Kč  |
| 13 čaj.kuchyň (č.2.03)   | 7.92 m2   | 7.92 m2    | 150.00 Kč/m2/rok | 99.00 Kč   |
| 14 chodba (č. 2.04)      | 7.99 m2   | 7.99 m2    | 150.00 Kč/m2/rok | 99.88 Kč   |
| 15 úklid.místnost (č.2.  | 3.36 m2   | 3.36 m2    | 150.00 Kč/m2/rok | 42.00 Kč   |
| 16 kancelář (č. 2.06)    | 19.81 m2  | 19.81 m2   | 150.00 Kč/m2/rok | 247.63 Kč  |
| 17 šatna (č.2.07)        | 36.35 m2  | 36.35 m2   | 150.00 Kč/m2/rok | 454.38 Kč  |
| 18 chodba/sklad č. 2.08  | 58.10 m2  | 58.10 m2   | 150.00 Kč/m2/rok | 726.25 Kč  |
| 19 gym.sál (č. 2.09)     | 69.93 m2  | 69.93 m2   | 150.00 Kč/m2/rok | 874.13 Kč  |
| 20 balet.sál (č.2.10)    | 46.08 m2  | 46.08 m2   | 150.00 Kč/m2/rok | 576.00 Kč  |
| 21 hl.tanec.sál (č.2.11) | 137.69 m2 | 137.69 m2  | 150.00 Kč/m2/rok | 1721.13 Kč |
| 22 posilovna(č. 2.12)    | 42.82 m2  | 42.82 m2   | 150.00 Kč/m2/rok | 535.25 Kč  |
| 23 masérna (č.2.13)      | 22.37 m2  | 22.37 m2   | 150.00 Kč/m2/rok | 279.63 Kč  |
| 24 den. místnost č.2.14  | 12.65 m2  | 12.65 m2   | 150.00 Kč/m2/rok | 158.13 Kč  |
| 25 sklad (č.2.14b)       | 4.20 m2   | 4.20 m2    | 150.00 Kč/m2/rok | 52.50 Kč   |
| 26 chodba (č. 2.14c)     | 3.56 m2   | 3.56 m2    | 150.00 Kč/m2/rok | 44.50 Kč   |
| 27 sklad kostýmůč. 2.15  | 15.70 m2  | 15.70 m2   | 150.00 Kč/m2/rok | 196.25 Kč  |
| 28 sklad rekvizitč.2.16  | 29.21 m2  | 29.21 m2   | 150.00 Kč/m2/rok | 365.13 Kč  |
| 29 předsíň WC M č.211    | 3.12 m2   | 3.12 m2    | 150.00 Kč/m2/rok | 39.00 Kč   |
| 30 WC muži (č.212)       | 3.19 m2   | 3.19 m2    | 150.00 Kč/m2/rok | 39.88 Kč   |
| 31 WC ženy (č. 213)      | 5.44 m2   | 5.44 m2    | 150.00 Kč/m2/rok | 68.00 Kč   |
| 32 úklid.komora č.214    | 0.64 m2   | 0.64 m2    | 150.00 Kč/m2/rok | 8.00 Kč    |
| 33 WC (č.215)            | 0.90 m2   | 0.90 m2    | 150.00 Kč/m2/rok | 11.25 Kč   |
| 34 předsíň WC(č.216)     | 0.70 m2   | 0.70 m2    | 150.00 Kč/m2/rok | 8.75 Kč    |

|    |                     |          |          |                  |           |
|----|---------------------|----------|----------|------------------|-----------|
| 35 | předsíň WC Ž č.217  | 4.00 m2  | 4.00 m2  | 150.00 Kč/m2/rok | 50.00 Kč  |
| 36 | hala (č.218)        | 27.17 m2 | 27.17 m2 | 150.00 Kč/m2/rok | 339.63 Kč |
| 37 | schodišťový prostor | 12.95 m2 | 12.95 m2 | 150.00 Kč/m2/rok | 161.88 Kč |
| 38 | hala (č.118)        | 13.58 m2 | 13.58 m2 | 150.00 Kč/m2/rok | 169.75 Kč |
| 39 | schodišťový prostor | 8.63 m2  | 8.63 m2  | 150.00 Kč/m2/rok | 107.88 Kč |
| 40 | schodiště (1.12)    | 7.97 m2  | 7.97 m2  | 150.00 Kč/m2/rok | 99.63 Kč  |

-----  
Nájemné za plochu celkem: 10226.34 Kč