



# ÚČASTNICKÁ SMLOUVA



RÁMCOVÁ SMLOUVA \*

40101484052

OPERÁTOR T-Mobile Czech Republic a.s.  
Tomičkova 2144/1, 148 00 Praha 4  
IČ 649 49 681, DIČ CZ64949681  
Zapsaný do OR u Městského soudu  
v Praze, oddíl B, vložka 3787

Kód prodejního místa  
Obch.zástupce, kód, adresa  
Prodejce, kód


ZÁJEMCE	Obchodní firma*	Klvaňovo gymnázium a střední zdravotnická škola Kyjov, příspěvková organizace	Dodací adresa <sup>3)</sup>	Klvaňovo gymnázium a střední zdravo
	Jméno, příjmení <sup>1)</sup>		Obchodní firma	
Ulice *		třída Komenského	Jméno, příjmení*	
č.p. / č.o.	549 / 23		Ulice*	třída Komenského
Město *		Kyjov	č.p. * / č.o.	549 / 23
PSČ *		69701	Město*	Kyjov
Datum narození *			PSČ*	69701
IČ* / DIČ	00559148 /		Kontaktní telefon <sup>4)</sup> *	
Povinný subjekt pro registraci <sup>2)</sup> *	Ano <input checked="" type="radio"/> Ne <input type="radio"/>		Email	
			Způsob doručení <sup>5)</sup>	<input checked="" type="radio"/> kurýr <input type="radio"/> dobírka, Česká pošta

## SMLUVNÍ UJEDNÁNÍ

Operátor a Závěmce tímto uzavírají Účastnické smlouvy v počtu telefonních čísel uvedených v Příloze č. 1, na základě které bude Operátor Závěmci poskytovat Základní a doplňkové Služby elektronických komunikací a související (dále souhrnně jen Služby) v rozsahu, který si smluvní strany sjednají, a Závěmce se zavazuje platit za tyto Služby řádně a včas sjednanou cenu.

Doba trvání Účastnických smluv se řídí příslušným ustanovením Rámcové smlouvy specifikované v záhlaví tohoto formuláře. Rámcová smlouva stanoví, jestli je Účastnická smlouva uzavřena na dobu určitou dle platnosti Rámcové smlouvy anebo Rámcová smlouva odkazuje na autonomii Účastnických smluv při sjednávání jejich doby trvání.

Sjednaná doba trvání Účastnické smlouvy začíná běžet dnem aktivace sjednané Služby. Pokud v Rámcové smlouvě, resp. v Účastnické smlouvě není uvedeno jinak, přechází Účastnická smlouva po uplynutí doby určité v ní sjednané do režimu doby neurčité.

Obsah Účastnické smlouvy a nedílnou součástí Účastnické smlouvy tvoří tyto dokumenty (dále jen „Dokumenty“):

- podmínky zachycené v tomto formuláři, včetně podmínek sjednaných v části formuláře Příloha č.1 Seznam Účastnických smluv,
- Všeobecné podmínky společnosti T-Mobile Czech Republic a.s. (také jen „Všeobecné podmínky“),
- platné Podmínky zpracování osobních, identifikačních, provozních a lokalizačních údajů,
- platný Ceník služeb

Další podmínky:

- Podmínky zvoleného tarifu a dalších zvolených Služeb,
- Podmínky přenesení čísla,
- Obchodní podmínky T-Mobile služby m-platba,
- Obchodní podmínky Platebních služeb T-Mobile

Operátor závěmce informoval, že **Ověřovací Kód účastníka** k příslušnému telefonnímu číslu nalezne v Můj T-Mobile v sekci Moje smlouvy.

Přednost Dokumentů se řídí ustanovením Všeobecných podmínek, nikoliv pořadím uvedeným výše. Veškeré podmínky jsou k dispozici na [www.t-mobile.cz/novyzakaznik](http://www.t-mobile.cz/novyzakaznik).

Závěmce podpisem Účastnické smlouvy potvrzuje, že všechny tyto dokumenty jsou mu známe a že s nimi bez výhrad souhlasí. Operátor upozorňuje Závěmce, že v některých Dokumentech jsou ustanovení, která by mohla být považována za překvapivá. Tato ustanovení jsou v Dokumentech vždy zvýrazněna (zejména podtržením). Závěmce prohlašuje, že se s těmito ustanoveními podrobně seznámil a bez výhrad s nimi souhlasí. Závěmce se zavazuje seznámit s podmínkami všech Služeb, které si v průběhu trvání Účastnické smlouvy aktivuje, přičemž podmínky aktivovaných Služeb se stávají nedílnou součástí této Účastnické smlouvy okamžikem aktivace předmětné Služby.



Zájemce a Operátor si pro případ porušení povinností Zájemce řádně a včas platit sjednanou cenu za poskytnuté Služby **sjednávají smluvní pokuty**. V případě, že bude Zájemce v prodlení s úhradou Vyúčtování za poskytnuté služby **jeden den**, je Operátor oprávněn Zájemci účtovat smluvní pokutu ve výši **150,- Kč**, v případě, že bude Zájemce v prodlení s úhradou Vyúčtování za poskytnuté služby **21 dnů** je Operátor oprávněn vyúčtovat Zájemci smluvní pokutu ve výši **1000,- Kč**. Dále si sjednávají Zájemce a Operátor **smluvní pokutu dle čl. 6.1. Všeobecných podmínek**. Smluvní pokuty mohou být uplatněny současně.

Pokud Účastnická smlouva **skončí před uplynutím sjednané doby určité** z jiných důvodů než z důvodu prodlení s úhradou peněžních dluhů, je Zájemce povinen Operátorovi zaplatit **finanční vypořádání - úhradu ve výši součtu měsíčních paušálů zbývajících do konce sjednané doby jejího trvání** (rozhodující je přitom základní cena měsíčního paušálu s DPH naposledy vyúčtovaného ve Vyúčtování, která je uvedena v Ceníku), tato platba představuje paušální odškodné za předčasné ukončení Smlouvy, která byla mezi smluvními stranami původně sjednána na dobu určitou.

**Zájemce je povinen uhradit vyúčtované smluvní pokuty a finanční vypořádání řádně a včas ve lhůtě splatnosti uvedené na Vyúčtování.**

Zájemce s Operátorem se dohodli, že splatnost pro Vyúčtování sjednaná v této Smlouvě platí i pro Vyúčtování Služeb poskytnutých Zájemci dle ostatních Účastnických smluv, jsou-li tyto Služby účtovány Zájemci v jednom Vyúčtování společně se Službami poskytnutými na základě této Smlouvy.

#### ZASÍLÁNÍ OBCHODNÍCH SDĚLENÍ

T-Mobile je na základě platné právní úpravy oprávněn zasílat obchodní sdělení svým zákazníkům a každý zákazník má právo vznést proti tomuto námitku, a to prostřednictvím následujících kanálů:

SMS/MMS/smart message

Hlasové volání

E-mail

**Souhlas se zasíláním marketingových nabídek od třetích stran společností T-Mobile:**

Zájemce uděluje souhlas se zasíláním marketingových sdělení o produktech a službách třetích stran ze strany T-Mobile el. prostředky.

**Poučení:** Souhlas se zpracováním osobních údajů, provozních a lokalizačních údajů (metadata elektronických komunikací) může udělit pouze fyzická osoba (uživatel služeb) a takové souhlasy nejsou součástí této smlouvy. Zájemce může kdykoliv odvolat svůj souhlas/vznést námitku, čemuž T-Mobile bez zbytečného odkladu vyhoví. Oprávnění/souhlasy může Zájemce i uživatel služeb kdykoliv měnit v Můj T-Mobile nebo na Zákaznickém centru. Více informací naleznete v Zásadách zpracování osobních údajů na

#### **ZÁVĚREČNÍ UJEDNÁNÍ**

Operátor a Zájemce se dohodli, že se uvedené Účastnické smlouvy v Příloze č. 1 Seznam Účastnických smluv posuzují samostatně. Tyto Účastnické smlouvy jsou na sebe nezávislé a jde o samostatná smluvní ujednání. Ukončení jedné Účastnické smlouvy nemá vliv na platnost a účinnost ostatních sjednaných Účastnických smluv.

Zájemce a Operátor se dohodli, že informace o uzavření a změnách Účastnické smlouvy bude Operátor Zájemci zasílat do schránky T-Box umístěné na zákaznickém účtu Zájemce na portálu Můj T-Mobile (dále jen „schránka T-Box“). Do doby aktivace zákaznického účtu na portálu Můj T-Mobile nalezne Zájemce informace o Účastnické smlouvě v dočasném T-Boxu na stránkách [www.t-mobile.cz/t-box](http://www.t-mobile.cz/t-box), a to po zadání čísla Zákaznické smlouvy (je uvedeno v záhlaví tohoto formuláře), čísla osobního dokladu Zájemce uvedeného na této Účastnické smlouvě a

Potvrzení zasílaná do schránky T-Box nemají charakter potvrzujícího obchodního dopisu. Operátor rovněž nebude přihlížet k potvrzení o uzavření Účastnické smlouvy zaslané Zájemcem a takové potvrzení tak nebude mít vliv na obsah této Účastnické smlouvy.

Pokud tato Účastnická smlouva podléhá povinnosti uveřejnit ji v registru smluv, tak v souladu se zákonem č. 340/2015 Sb., o registru smluv, smluvní strany v rámci takového uveřejnění začerní veškeré osobní údaje a obchodní tajemství v této Účastnické smlouvě obsažené.

Zájemce prohlašuje, že měl možnost se zeptat Operátora na vše, co mu v této Smlouvě vč. Dokumentů nebylo jasné či srozumitelné, že jeho otázky byly Operátorem zodpovězeny a po doplňujícím vysvětlení jsou mu již všechna ustanovení zřejmá a srozumitelná.

PO

- 1) Vypřete, prosím, identifikační údaje osoby oprávněné jednat jménem Zájemce
- 2) Označte „Ano“ v případě, že podmiňuje-li zákon č. 340/2015 Sb., o registru smluv, ve znění pozdějších předpisů, nabyl účinnosti Účastnické smlouvy jejím uveřejněním v registru smluv. V opačném případě označte „Ne“
- 3) Uveďte, prosím, dodací adresu pro zasílání sjednaných SIM karet a zboží, jedná se o povinný údaj
- 4) Vypřete, prosím, kontaktní telefonní číslo pro doručení zálohy. 5) Vyberte způsob doručení Kurýrní/Česká pošta



Organizace:

Klvaňovo gymnázium a střední zdravotnická škola Kyjov, příspěvková organizace

IČ:

559148

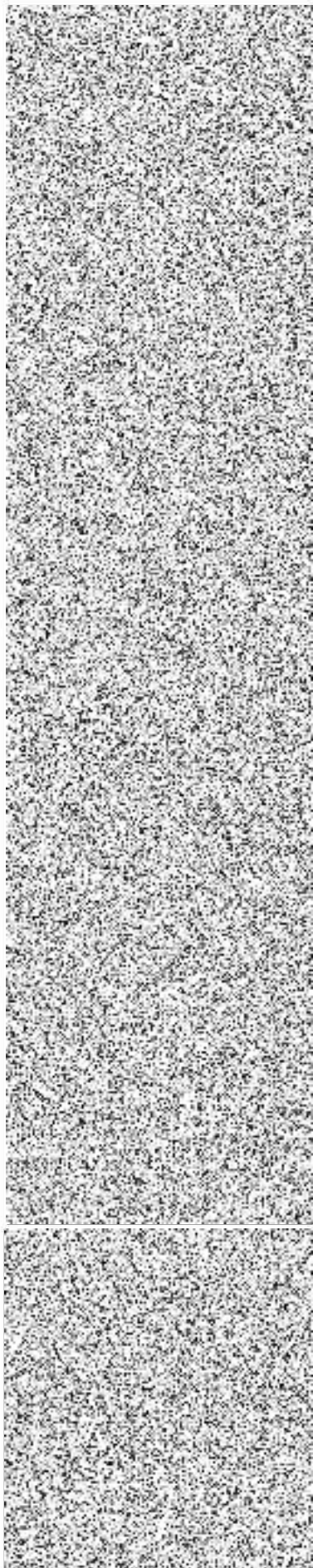
Pořadové číslo	Telefonní číslo	Navrhovaný tarif	Roamingový tarif	FS	Datové tarifní zvýhodnění	Podrobný výpis služeb	MMS	Typ Záznamové služby	Heslo pro blokování	ČVOP
1				1		E	X	R	2835	
2				2		E	X	R	2835	
3				2		E	X	R	2835	
4				2		E	X	R	2835	
5				2		E	X	R	2835	
6				2		E	X	R	2835	
7				2		E	X	R	2835	
8				2		E	X	R	2835	
9				2		E	X	R	2835	
10				2		E	X	R	2835	
11				2		E	X	R	2835	
12				2		E	X	R	2835	
13				2		E	X	R	2835	
14				2		E	X	R	2835	
15				2		E	X	R	2835	
16				2		E	X	R	2835	
17				1		E	X	R	2835	
18				1		E	X	R	2835	
19				1		E	X	R	2835	
20				1		E	X	R	2835	
21				1	MI1,5	E	X	R	2835	
22				1		E	X	R	2835	
23				1	MI10	E	X	R	2835	
24				1		E	X	R	2835	
25				1		E	X	R	2835	
26				1	MI3	E	X	R	2835	
27				1		E	X	R	2835	
28				1		E	X	R	2835	
29				1	MI1,5	E	X	R	2835	
30				1		E	X	R	2835	
31				1	MI1,5	E	X	R	2835	
32				1	MI1,5	E	X	R	2835	
33				1		E	X	R	2835	
34				1		E	X	R	2835	
35				1	MI1,5	E	X	R	2835	
36				1		E	X	R	2835	
37				1		E	X	R	2835	
38				1		E	X	R	2835	
39				1	MI3	E	X	R	2835	



40		TR 1	E	X	R	2835	
41		TR 1	E	X	R	2835	
42		TR 1	MI1,5	E	X	R	2835
43		TR 1	E	X	R	2835	
44		TR 1	E	X	R	2835	
45		TR 1	MI1,5	E	X	R	2835
46		TR 1	E	X	R	2835	
47		TR 1	MI10	E	X	R	2835
48		TR 1	MI1,5	E	X	R	2835
49		TR 1	MI1,5	E	X	R	2835
50		TR 1	E	X	R	2835	
51		TR 1	MI1,5	E	X	R	2835
52		TR 1	E	X	R	2835	
53		TR 1	E	X	R	2835	
54		TR 1	E	X	R	2835	
55		TR 1	E	X	R	2835	
56		TR 1	E	X	R	2835	
57		TR 1	E	X	R	2835	
58		TR 1	E	X	R	2835	
59		TR 1	MI1,5	E	X	R	2835
60		TR 1	MI10	E	X	R	2835
61		TR 1	E	X	R	2835	
62		TR 1	MI1,5	E	X	R	2835
63		TR 1	E	X	R	2835	
64		TR 1	E	X	R	2835	
65		TR 1	E	X	R	2835	
66		TR 1	E	X	R	2835	
67		TR 1	E	X	R	2835	
68		TR 1	E	X	R	2835	
69		TR 1	E	X	R	2835	
70		TR 1	MI1,5	E	X	R	2835
71		TR 1	E	X	R	2835	
72		TR 1	E	X	R	2835	
73		TR 1	E	X	R	2835	
74		TR 1	E	X	R	2835	
75		TR 1	E	X	R	2835	
76		TR 1	MI1,5	E	X	R	2835
77		TR 1	MI1,5	E	X	R	2835
78		TR 1	E	X	R	2835	
79		TR 1	E	X	R	2835	
80		TR 1	E	X	R	2835	
81		TR 1	E	X	R	2835	
82		TR 1	MI10	E	X	R	2835
83		TR 1	E	X	R	2835	
84		TR 1	E	X	R	2835	
85		TR 1	MI10	E	X	R	2835
86		TR 1	E	X	R	2835	
87		TR 1	MI1,5	E	X	R	2835
88		TR 1	MI1,5	E	X	R	2835
89		TR 1	E	X	R	2835	



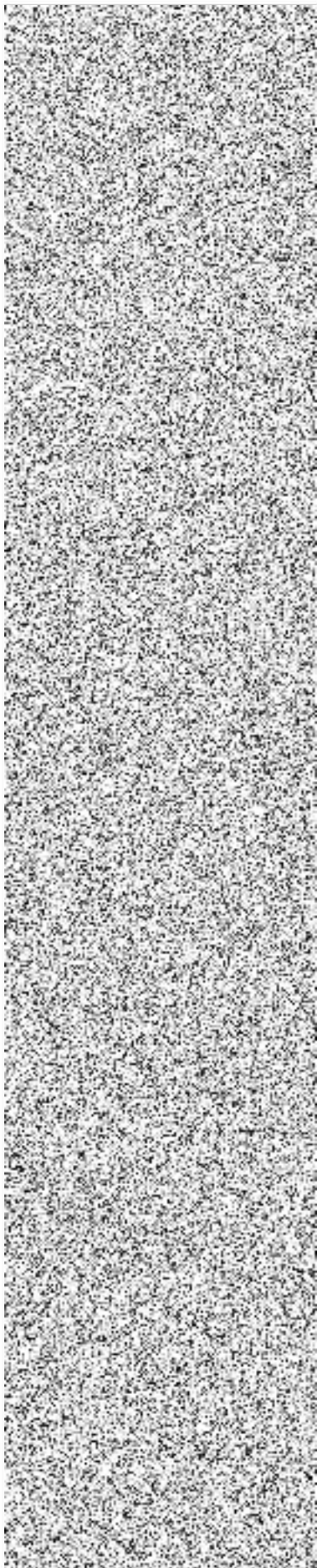
90  
91  
92  
93  
94  
95  
96  
97  
98  
99  
100  
101  
102  
103  
104  
105  
106  
107  
108  
109  
110  
111  
112  
113  
114  
115  
116  
117  
118  
119  
120  
121  
122  
123  
124  
125  
126  
127  
128  
129  
130  
131  
132  
133  
134  
135  
136  
137  
138  
139



TR	1		E	X	R	2835
TR	1		E	X	R	2835
TR	1		E	X	R	2835
TR	1	MI3	E	X	R	2835
TR	1	MI10	E	X	R	2835
TR	1		E	X	R	2835
TR	1		E	X	R	2835
TR	1	MI3	E	X	R	2835
TR	1		E	X	R	2835
TR	1	MI1,5	E	X	R	2835
TR	1		E	X	R	2835
TR	1		E	X	R	2835
TR	1	MI1,5	E	X	R	2835
TR	1		E	X	R	2835
TR	1		E	X	R	2835
TR	1		E	X	R	2835
TR	1		E	X	R	2835
TR	1	MI10	E	X	R	2835
TR	1		E	X	R	2835
TR	1	MI1,5	E	X	R	2835
TR	1	MI10	E	X	R	2835
TR	1		E	X	R	2835
TR	1		E	X	R	2835
TR	1		E	X	R	2835
TR	1	MI3	E	X	R	2835
TR	1	MI1,5	E	X	R	2835
TR	1	MI1,5	E	X	R	2835
TR	1		E	X	R	2835
TR	1		E	X	R	2835
TR	1	MI3	E	X	R	2835
TR	1		E	X	R	2835
TR	1		E	X	R	2835
TR	1		E	X	R	2835
TR	1	MI3	E	X	R	2835
TR	1		E	X	R	2835
TR	1		E	X	R	2835
TR	1	MI1,5	E	X	R	2835
TR	1		E	X	R	2835
TR	1		E	X	R	2835
TR	1	MI10	E	X	R	2835
TR	1	MI1,5	E	X	R	2835
TR	1		E	X	R	2835
TR	1		E	X	R	2835
TR	1		E	X	R	2835
TR	1	MI1,5	E	X	R	2835
TR	1	MI1,5	E	X	R	2835
TR	1		E	X	R	2835
TR	1	MI1,5	E	X	R	2835



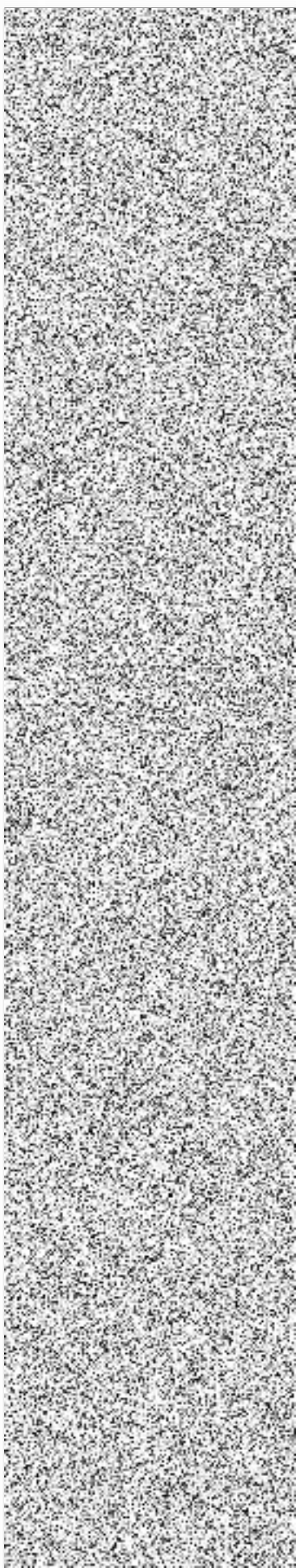
140  
141  
142  
143  
144  
145  
146  
147  
148  
149  
150  
151  
152  
153  
154  
155  
156  
157  
158  
159  
160  
161  
162  
163  
164  
165  
166  
167  
168  
169  
170  
171  
172  
173  
174  
175  
176  
177  
178  
179  
180  
181  
182  
183  
184  
185  
186  
187  
188  
189



TR 1	MI3	E	X	R	2835
TR 1		E	X	R	2835
TR 1	MI1,5	E	X	R	2835
TR 1		E	X	R	2835
TR 1		E	X	R	2835
TR 1	MI1,5	E	X	R	2835
TR 1	MI1,5	E	X	R	2835
TR 1	MI3	E	X	R	2835
TR 1		E	X	R	2835
TR 1	MI10	E	X	R	2835
TR 1	MI3	E	X	R	2835
TR 1		E	X	R	2835
TR 1	MI3	E	X	R	2835
TR 1		E	X	R	2835
TR 1		E	X	R	2835
TR 1	MI1,5	E	X	R	2835
TR 1		E	X	R	2835
TR 1		E	X	R	2835
TR 1	MI3	E	X	R	2835
TR 1	MI10	E	X	R	2835
TR 1	MI1,5	E	X	R	2835
TR 1	MI1,5	E	X	R	2835
TR 1	MI1,5	E	X	R	2835
TR 1	MI3	E	X	R	2835
TR 1		E	X	R	2835
TR 1		E	X	R	2835
TR 1		E	X	R	2835
TR 1		E	X	R	2835
TR 1	MI1,5	E	X	R	2835
TR 1		E	X	R	2835
TR 1		E	X	R	2835
TR 1		E	X	R	2835
TR 1	MI3	E	X	R	2835
TR 1		E	X	R	2835
TR 1	MI1,5	E	X	R	2835
TR 1		E	X	R	2835
TR 1		E	X	R	2835
TR 1	MI10	E	X	R	2835
TR 1		E	X	R	2835
TR 1		E	X	R	2835
TR 2	MI1,5	E	X	R	2835
TR 2	MI1,5	E	X	R	2835
TR 1	MI1,5	E	X	R	2835
TR 1		E	X	R	2835
TR 1	MI3	E	X	R	2835
TR 1	MI3	E	X	R	2835
TR 1		E	X	R	2835



190  
191  
192  
193  
194  
195  
196  
197  
198  
199  
200  
201  
202  
203  
204  
205  
206  
207  
208  
209  
210  
211  
212  
213  
214  
215  
216  
217  
218  
219  
220  
221  
222  
223  
224  
225  
226  
227  
228  
229  
230  
231  
232  
233  
234  
235  
236  
237  
238  
239



TR 1	MI1,5	E	X	R	2835
TR 1	MI1,5	E	X	R	2835
TR 1	MI3	E	X	R	2835
TR 1		E	X	R	2835
TR 1	MI10	E	X	R	2835
TR 1		E	X	R	2835
TR 1	MI10	E	X	R	2835
TR 1	MI3	E	X	R	2835
TR 1	MI1,5	E	X	R	2835
TR 1		E	X	R	2835
TR 1		E	X	R	2835
TR 1		E	X	R	2835
TR 1	MI1,5	E	X	R	2835
TR 1	MI3	E	X	R	2835
TR 1	MI1,5	E	X	R	2835
TR 1	MI10	E	X	R	2835
TR 1	MI3	E	X	R	2835
TR 1	MI1,5	E	X	R	2835
TR 1		E	X	R	2835
TR 1		E	X	R	2835
TR 1	MI1,5	E	X	R	2835
TR 1	MI1,5	E	X	R	2835
TR 1	MI1,5	E	X	R	2835
TR 1	MI1,5	E	X	R	2835
TR 1		E	X	R	2835
TR 1		E	X	R	2835
TR 1	MI1,5	E	X	R	2835
TR 1	MI1,5	E	X	R	2835
TR 1	MI1,5	E	X	R	2835
TR 1		E	X	R	2835
TR 1		E	X	R	2835
TR 1	MI3	E	X	R	2835
TR 1		E	X	R	2835
TR 1		E	X	R	2835
TR 1	MI1,5	E	X	R	2835
TR 1	MI10	E	X	R	2835
TR 1	MI10	E	X	R	2835
TR 1	MI1,5	E	X	R	2835
TR 1		E	X	R	2835
TR 1	MI10	E	X	R	2835
TR 1		E	X	R	2835
TR 1	MI3	E	X	R	2835
TR 1	MI10	E	X	R	2835
TR 1	MI3	E	X	R	2835
TR 1	MI1,5	E	X	R	2835
TR 1	MI1,5	E	X	R	2835
TR 1	MI3	E	X	R	2835
TR 1	MI3	E	X	R	2835

240  
241



TR 1 MI1,5 E X R 2835  
TR 1 E X R 2835