

Smlouva o výpůjčce

uzavřená dle ust. § 659 zákona č. 40/1964 Sb., občanský zákoník, ve znění pozdějších předpisů,
mezi těmito smluvními stranami:

1. město Jičín, Jičín, Žižkovo nám. 18, IČO 271632 zastoupené starostou ing. Martinem Pušem
- jako **půjčitelem** na straně jedné (dále jen "město")

a

2. příspěvková organizace Kulturní zařízení města Jičína, se sídlem Jičín, Husova 206, IČO 13584430, zastoupená ředitelem Pavlem Nožičkou
- jako **vypůjčitelem** na straně druhé (dále jen "organizace")

Článek I.

1. Územní samosprávný celek může ve své pravomoci k plnění svých úkolů, zejména k hospodářskému využívání svého majetku a k zabezpečení veřejně prospěšných činností zřizovat příspěvkové organizace jako právnické osoby, které zpravidla ve své činnosti nevytvářejí zisk.
2. S ohledem na výše uvedené město touto smlouvou předává organizaci k dočasnému bezplatnému užívání nemovité věci (dále jen "nemovitosti"), jejichž seznam tvoří přílohu č. 1 této smlouvy.

Článek II.

1. Organizace je oprávněna nemovitosti bezplatně užívat a to po dobu neurčitou.
2. Organizace je povinna nemovitosti chránit před poškozením nebo zničením a je městu odpovědna za škodu, která bude způsobena na věci porušením jejích povinností podle obecných ustanovení o odpovědnosti za škodu.

Článek III.

1. Organizace je povinna užívat nemovitosti řádně a v souladu s účelem, ke kterému jsou určeny. Je oprávněna je přenechat úplatně do užívání třetím osobám v souladu se zřizovací listinou a hlavní a doplňkovou činností, přičemž výnosy z tohoto zůstávají organizaci.
2. Město je povinno zajistit pojištění nemovitostí.
3. Organizace není oprávněna nemovitosti zatěžovat, vložit a zcizit a rovněž tak odepisovat.
4. Organizace je povinna se podílet na inventarizaci nemovitostí a vést je v podrozmahové evidenci. Dále je povinna zajišťovat zákonné revize a drobnou a běžnou údržbu nemovitostí a spolupracovat s městem při vypracování plánu údržby a oprav. Plánované opravy a údržby jsou financovány z rozpočtu organizace.
5. Vodné a stočné z užívání prostor na Zámku čp. 1, Valdštejnovo nám. se organizace zavazuje hradit na účet města č. účtu 524541/0100 podle poměrné části z celkové hodnoty připadající na město a srážkovou vodu % podle plochy m².

Článek IV.

1. Jakoukoli změnu podmínek a práv a povinností vyplývajících z této smlouvy lze provést pouze se souhlasem obou smluvních stran, a to písemným dodatkem k této smlouvě.

2. Zánik tohoto smluvního vztahu je možný písemnou dohodou obou smluvních stran.
3. V záležitostech neupravených touto smlouvou se práva a povinnosti smluvních stran řídí zákonem č. 40/1964 Sb., občanský zákoník.
4. Tato smlouva byla schválena na 88. zasedání Rady města Jičína dne 14.10.2009 a nabývá účinnosti dnem 1.11.2009.
5. Smluvní strany se dohodly na ukončení nájemní smlouvy uzavřené mezi nimi dne 13.4.2006 a to ke dni 31.10.2009.

V Jičíně dne 22. 10. 2009

V Jičíně dne 26. 10. 2009

.....
starosta města



.....
ředitel organizace

KULTURNÍ ZÁŘÍZENÍ MĚSTA JIČÍNA
Husova 206, 506 01 Jičín
IČO 13584430 DIČ CZ13584430
tel. 493 531 568 fax 493 592 794

Příloha č. 1 – seznam nemovitostí:

- budova čp. 47 (Kino) v Jičíně, ul. 17.listopadu
- stp. 976 o výměře 1067 m² v k.ú. Jičín
- poz. parc. č. kat. 772/3 o vým. 869 m² v k.ú. Jičín
- budova čp. 4 (Čestný dvůr) na stp. 2001 v Jičíně
- budova (lodžie) na stp. 2084 v Jičíně
- byt o výměře 66,84 m² v budově čp. 4 na stp. 2001 v Jičíně
- stp. 2001 o výměře 2070 m² v k.ú. Jičín
- stp. 2084 o výměře .696 m² v k.ú. Jičín
- nebytové prostory v části přízemí zámku – čp. 1, Valdštejnovo nám. v Jičíně, tj. hala (mezi dvěma hlavními vstupy do zámku z Valdštejnova náměstí), chodba mezi galerií a Městským informačním centrem, úklidová místnost, sklad, WC, předsíňka, vše o celkové výměře 205,71 m², tak jak je znázorněno v příloženém plánu

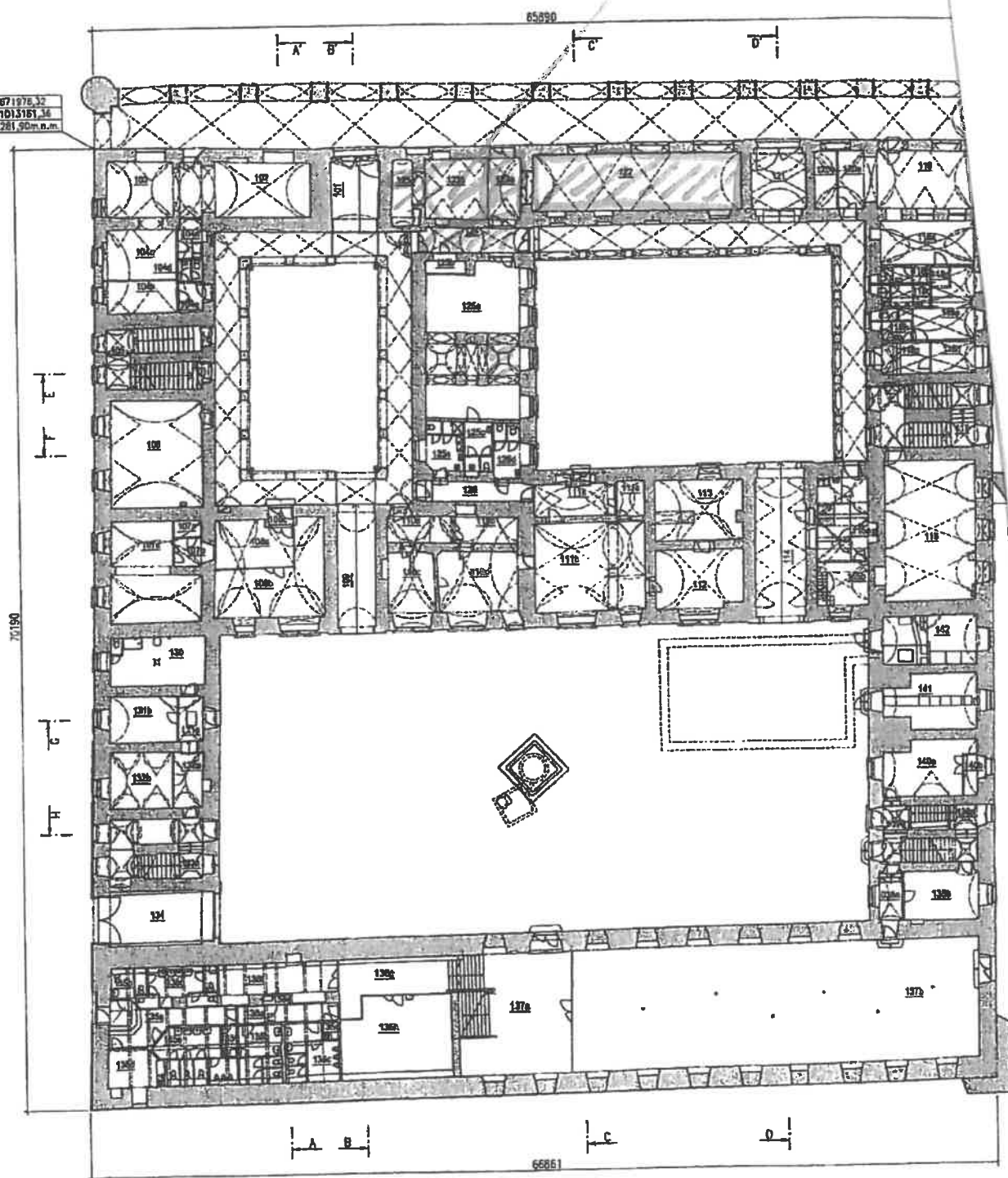


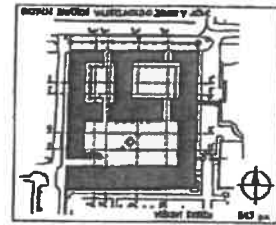
DIGITÁLNÍ ZAMĚŘENÍ VALDŠTEJNSKÉHO ZÁMKU V JI STÁVAJÍCÍ STAV 05/2009

CELKOVÝ PŮDORYS 1.NP

PROVÁZEK

X=071978,32
Y=1013151,38
Z=281,90m.n.m.





TABULKA MÍSTNOSTI - 1.NP (SEVERNÍ ČÁST)

ČÍSLO MÍSTNOSTI	OCÉL MÍSTNOSTI	PLOCHA [m²]	SVĚTLÁ VÝŠKA [mm]
101	PRŮCHOD 1	20,31	3620x3910
102	SNABEBNÍ SALÓN 1	31,28	3550
103	SNABEBNÍ SALÓN 2	28,57	3790
104a	SNABEBNÍ SALÓN 3	18,81	3760
104b	ZKOUŠEBNÍ MÍSTNOST	12,87	3760
104c	PRÁDELNA	4,54	3000
104d	WC + PŘEDSÍŇ	2,85	3000
104e	SKLAD PRÁDLA	4,80	3000
105	SCHODIŠTĚ ZÁPAD	29,82	4270
106	UČEBNA V5 - 1	53,48	3880
107a	FÚ - KANCELÁŘ 2	41,43	3650
107b	PŘEDSÍŇ	5,31	3650
107c	ČAJOVNÁ KUCHYŇKA	2,38	3650
108a	FD - ČEKARNA	18,57	3750
108b	FD - KANCELÁŘ 1	36,08	3750
108c	ZÁVĚSÍ	2,16	2080
109	PRŮCHOD 2	25,48	4100x4710
110a	CHODBA 1	9,99	3370
110b	CHODBA 2	8,63	3200
110c	HUDEBNÍ ŠKOLA - UČEBNA 5	14,86	3560
110d	HUDEBNÍ ŠKOLA - UČEBNA 4	25,31	3530
111a	PŘEDSÍŇ	18,66	4130
111b	HUDEBNÍ ŠKOLA - UČEBNA 1	51,87	4070
111c	SKLAD	5,25	3400
112	HUDEBNÍ ŠKOLA - UČEBNA 2	26,43	4210
113	HUDEBNÍ ŠKOLA - UČEBNA 3	27,57	4100
114	PRŮCHOD 3	43,39	4420x4930
115a	SKLADY VEDEBNÍ RESTAURACE	23,41	2290
115b	KANCELÁŘ VED. RESTAURACE	11,86	4040
116	UČEBNA V5 - 2	68,42	3850
117	SCHODIŠTĚ VÝCHOD	38,33	4260
118a	RESTAURACE - MÍSTNOST 2	22,42	3310
118b	TOILETY - ŽENY	4,71	2500
118c	TOILETY - MUŽI	5,87	2500
118d	ZADVĚNÍ KUCHYNĚ	1,80	3380
118e	KUCHYŇ	17,95	3380
118f	WC + UMÝVÁRNA (PERSONÁL)	6,52	2500
118g	SKLAD KUCHYNĚ 1	8,22	3380
118h	SKLAD KUCHYNĚ 2	7,49	3390
119	RESTAURACE - MÍSTNOST 1	30,72	3200
120a	RESTAURACE - BAR	11,36	3260
120b	SKLAD - BAR RESTAURACE	6,91	3260
121	PRŮCHOD 4	22,49	3620
122	KANCELÁŘ GALERIE	65,56	3420
123a	PŘEDSÍŇ - INFO CENTRUM	10,57	3620
123b	KANCELÁŘ - INFO CENTRUM	20,37	3610
123c	SKLAD - INFO CENTRUM	10,06	3510
124	CHODBA GALERIE	14,28	3850
125a	GALERIE	71,73	3800
125b	SKLAD - GALERIE	3,48	3800
125c	TOILETY - PERSON. GALERIE	7,10	2480
125d	HUDEBNÍ ŠKOLA - WC	7,36	2470
125e	HUDEBNÍ ŠKOLA - UMÝVÁRNA	10,33	2500
126	HUDEBNÍ ŠKOLA - SÁHA	11,97	3800

TABULKA MÍSTNOSTI - 1.NP (JIŽNÍ ČÁST)

ČÍSLO MÍSTNOSTI	OCÉL MÍSTNOSTI	PLOCHA [m²]	SVĚTLÁ VÝŠKA [mm]
130	DÍLNA 1	26,50	2400
131a	CHODBA	7,46	2530
131b	DÍLNA 2	17,83	2530
132a	CHODBA	10,86	2530
132b	DÍLNA 3	19,84	2850
133a	SCHODIŠTĚ ZÁPAD	30,28	5300
134	PRŮCHOD	34,44	6560
135a	VEŘEJNÉ WC - VSTUP	18,82	2650
135b	VEŘEJNÉ WC - POSTIŽEVÍ	3,02	3310
135c	VEŘEJNÉ WC - ŽENY	14,72	2880
135d	VEŘEJNÉ WC - DĚTI	12,76	2880
135e	VEŘEJNÉ WC - MUŽI	17,76	2880
135f	VEŘEJNÉ WC - OMLAD	2,49	2880
136a	WC - CHODBA	8,15	2850
136b	WC - ŽENY	11,31	2880
136c	WC - MUŽI	12,89	2880
136d	WC - OMLAD	1,51	2450
136e	VZDUCHOTECHNIKA	1,2	2850
136f	SKLAD	18,73	2850
136g	CHODBA	27,71	3560
136h	SKLAD	42,04	2450
137a	VSTUPNÍ HALA	70,00	5350
137b	VÝSTAVNÍ SÁL	275,47	5400x5320
138a	CHODBA	8,35	2770
138b	SKLAD	21,84	2780
138c	SCHODIŠTĚ VÝCHOD	16,23	5350
139	PROSTOR POD SCHODIŠTĚM - SKLAD	13,30	2780
140c	DÍLNA	24,8	2370
140b	HLAVNÍ ÚZAVĚR PLYNU	4,0	2370
141	BOJVOZNA	27,09	2200
142	TRANSFORMÁTOROVNA	27,03	5110

SOUŘADNICOVÝ SYSTÉM G-JTSK

A	---	---
Inter	Inter / Inter	Inter / Inter
VÝŠKOVÝ SYSTÉM BMT p.o.		
Tento výpis je důstojně vlastním právem České republiky a.s. a je součástí a nedílnou součástí jejího majetku. Každý, kdo tento výpis použije bez souhlasu České republiky a.s., odpovídá za své jednání.		
Tento výpis je součástí a nedílnou součástí jejího majetku. Každý, kdo tento výpis použije bez souhlasu České republiky a.s., odpovídá za své jednání.		
Projekt / Project		
DĚLÁNÍ DVĚŘEŇ VYDĚLÁVACÍHO ZÁKRU V JČM		
Znamení / Sign		
MÍSTO JEČN		
ZÁKROV NÁMĚSTÍ 18, JEČN		
Approved / Dated by	Approved / Dated by	
K. Prokeš, Ing. Střechařov		
Indicated project / Issued by		
K. Prokeš		
Approved / Dated by	Approved / Dated by	
Ing. T. Kufner		
Issued on / Issued on	Issued on / Issued on	
...	...	
Issued on / Issued on	Issued on / Issued on	
510		
Sheet / Page	Sheet / Page	
ZÁKROV SEVĚČ. STAV		
1:200		
Sheet / Page	Sheet / Page	
VALDĚLÁNSKÝ ZÁKROV Č.P. 1 NA PĚ. 1 V KČ JEČN		
Sheet / Page	Sheet / Page	
ARCHITECTURNO - STAVBNÍ ŘEŠENÍ		
Sheet / Page	Sheet / Page	
CELKOVÝ PŮDPOVĚŤ LMP		
Project No. / Drawing No.	Project No. / Drawing No.	
5837-000-B13-SA-002		
Page / Page	Page / Page	
03		

