

Číslo smlouvy: 020/0040/2021

## I. SMLUVNÍ STRANY

## KUPUJÍCÍ

Hasičský záchranný sbor Kraje Vysočina  
Ke Skalce 4960/32  
Jihlava 58601

IČO: 70885184  
DIČ: CZ70885184  
Organizační složka státu  
zastoupená: plk. Mgr. Jiřím Němcem ředitelem HZS Kraje Vysočina  
Bankovní spojení: Česká národní banka  
Číslo účtu: 15032881/0710

## PRODÁVAJÍCÍ

SEGA JIHLAVA s.r.o.  
Humpolecká 345/24  
Jihlava 58601

IČO: 29197996  
DIČ: CZ29197996  
Společnost s ručením omezeným  
Krajský soud v Brně, C 64993

zastoupená: Roman Váňa, jednatel  
Bankovní spojení: Fio banka, a.s.  
Číslo účtu: 2200878095/2010

## II. PŘEDMĚT SMLOUVY

specifikace objednaného materiálu, služby	množství	jedn. cena	celkem Kč vč. DPH
Sekční vrata se 3 prosklenými sekcemi	4	84 337,00	337 348,00
Sekční vrata se 3 prosklenými sekcemi + dveře	2	114 587,00	229 174,00
Demontáž starých vrat	6	2 420,00	14 520,00
Cena celkem vč. DPH			581 042,00

## Místo dodání (dodací adresa)

Hasičský záchranný sbor Kraje Vysočina  
Stanice Pelhřimov, Požárnícká 1240, 393 01  
Pelhřimov

## Požadovaná dodací lhůta

30.9.2021

Vyřizuje:



Tel.:



## III. PLATEBNÍ PODMÍNKY

Fakturu, kde jako kupující bude uvedeno: Česká republika - Hasičský záchranný sbor Kraje Vysočina, Ke Skalce 4960/32, 586 04 Jihlava zašle prodávající v jednom vyhotovení s potvrzeným dodacím listem na kontaktní adresu. Splatnost faktury 30 dnů ode dne doručení faktury kupujícím.

## IV. ZÁVĚREČNÁ USTANOVENÍ

- Smlouva, jejíž předmět plnění přesahuje hodnotu 50 000,- Kč bez daně z přidané hodnoty, bude po podpisu oběma smluvními stranami uveřejněna v registru smluv ve smyslu zákona č. 340/2015 Sb., o zvláštních podmínkách účinnosti některých smluv, uveřejňování těchto smluv a o registru smluv (zákon o registru smluv), ve znění pozdějších předpisů. Uveřejnění smlouvy v registru smluv zajistí kupující.
- Vztahy touto smlouvou neupravené se řídí právním řádem České republiky, zejména příslušnými ustanoveními občanského zákoníku. Případné spory a nesrovnalosti budou obě smluvní strany řešit dohodou, v opačném případě bude spor projednán před příslušným českým soudem.
- Smluvní strany prohlašují, že předem souhlasí s možným zpřístupněním, či zveřejněním (ve smyslu zákona č. 106/1999 Sb., o svobodném přístupu k informacím, ve znění pozdějších předpisů) celé této smlouvy v jejím plném znění, jakož i všech úkonů a okolností s touto smlouvou souvisejících, ke kterému může kdykoliv v budoucnu dojít.

4. Smluvní strany souhlasí s tím, aby smlouva byla uvedena v evidenci smluv, vedené Hasičským záchranným sborem Kraje Vysočina. Smluvní strany výslovně souhlasí, že jejich osobní údaje uvedené v této smlouvě budou zpracovány pro účely vedení evidence smluv. Dále prohlašují, že skutečnosti, uvedené ve smlouvě, nepovažují za obchodní tajemství ve smyslu § 504 zákona č. 89/2012 Sb., občanského zákoníku, ve znění pozdějších předpisů, a udělují svolení k jejich užití a zveřejnění bez stanovení jakýchkoli dalších podmínek.

5. Kupující nenesou odpovědnost za jakoukoliv škodu vzniklou v souvislosti s uveřejněním či použitím informací, které byly poskytnuty prodávajícím v souvislosti s touto smlouvou.

6. Proávající prohlašuje, že plněním závazku z této smlouvy nezasahuje do práv duševního vlastnictví třetích osob.

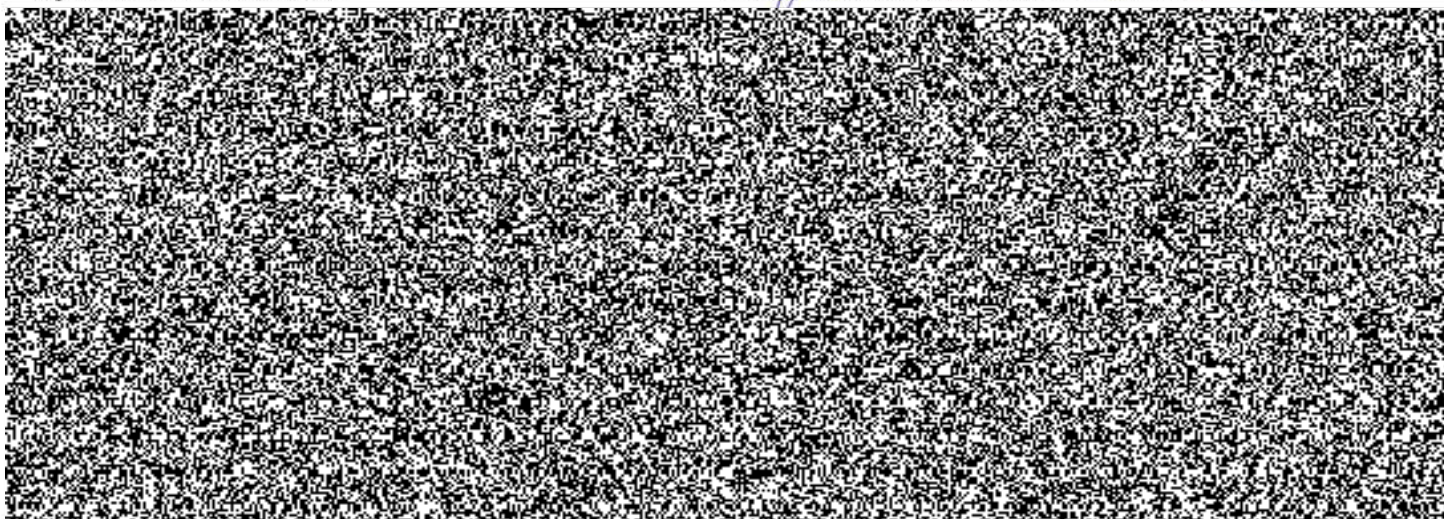
7. Smluvní strany uzavírají tuto smlouvu v souladu se zákonem č. 101/2000 Sb., o ochraně osobních údajů a o změně některých zákonů, a podle Nařízení Evropského parlamentu a Rady (EU) 2016/679 ze dne 27. dubna 2016 o ochraně fyzických osob v souvislosti se zpracováním osobních údajů a o volném pohybu těchto údajů a o zrušení směrnice 95/46/ES (obecné nařízení o ochraně osobních údajů).

8. Tato smlouva je vyhotovena ve 2 stejnopisech, z nichž každý bude považován za prvopis. Proávající obdrží 1 stejnopis této smlouvy, kupující obdrží 1 stejnopis této smlouvy.

9. Na důkaz toho, že smluvní strany s obsahem této smlouvy souhlasí, rozumí jí a zavazují se k jejímu plnění, připojují své podpisy a prohlašují, že tato smlouva byla uzavřena podle jejich svobodné a vážné vůle prosté tísně.

V Jihlavě dne 16.4.2021

V Jihlavě dne 16.4.2021



**BANKOVNÍ SPOJENÍ**

ČNB Brno

Výdajový účet: 15032881/0710

**IČO**

70885184

ID DS ntdaa7v

**DIČ**

NEJSME PLÁTCI DPH

**FAX**



## Sekční dvoustěnová ocelová lamelová vrata vrata s ovládáním technologie PCL automatů

### Základní údaje o rozměrech:

	šířka	výška
světlý otvor stěny:	3310 mm	4000 mm
objednané rozměry:	3310 mm	4000 mm
průjezdňý rozměr:	3310 mm	4000 mm

**Výkonnostní charakteristiky:** označení CE DIN EN 13241.

### Křídlo vrat:

- Článek vrat: dvoustěnné ocelové lamely, vyrobené z žárově pozinkovaného ocelového plechu, vyplněné polyuretanovou pěnou, ochrana proti sevření prstů zvenku i zevnitř, s ocelovými koncovými úhelníky. S podlahovým těsněním, středovými těsněními a těsněním překladu z EPDM.
- Výška článku vrat: 625/750 mm.

### Zasklení:

- Zasklívací rám: eloxované průtlačně lisované hliníkové profily s ochranou proti sevření prstů zvenku i zevnitř, s ocelovými koncovými úhelníky.
- Výška zasklení: od cca 2150 mm nad OFF.
- Výška zasklívací rám: minimálně 625 mm.
- Počet polí na zasklívací rám: 3 kusy.
- Druh výplně: dvojitá umělohmotná tabule, čirá, (S2) 26 mm s povrchem DURATEC vysoce odolným proti poškrábání.
- Upevňovací lišty skla: umělá hmota, černá.

### Povrch lamel vrat:

- Nátěr ocelové lamely: zvenku základní polyesterový nátěr metodou coil coating, na základě RAL 3000 ohnivá červená 11.17 m<sup>2</sup>.
- Struktura ocelové lamely: zvenku drážka L, povrch Micrograin, zevnitř povrch Stucco.
- Nátěr zasklívacích rámců: eloxovaný v přírodním odstínu E6/C0 2.07 m<sup>2</sup>.

### Vedení vrat:

- Zárubeň: úhelníková zárubeň s boční ochranou proti vsunutí ruky, vyrobená z žárově pozinkovaného ocelového plechu, přišroubované bezpečnostní vodící kolejnice a boční těsnění z EPDM.
- Druh kování: normální kování N.

### Přídavné vybavení:

- Bez zámku vrat, zavěšení kolejnic do 469 mm.
- Semafor pro signalizaci vrat, zelené LED světlo signalizace otevřených vrat, umístění signalizace na levé straně vrat.

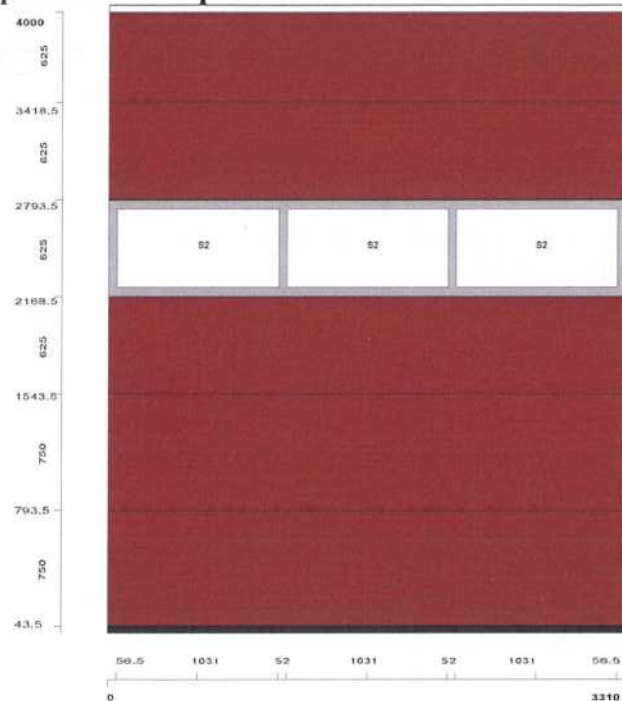
### Obsluha vrat:

- Druh pohonu: hřídelový pohon s rychlostí otvírání i zavírání minimálně 19 cm/s. např. WA 300, příkon minimálně 0,25 W.
- Řízení: integrovaná mikroprocesorová řídicí jednotka, nastavitelná mezní síla, připravená pro automatické zavírání, pozvolný rozjezd a pozvolné zastavení.

- Připojení k PLC automatům: multifunkční karta pro vratové jednotky A445-A460 H 637026.
- Jištění zavírací hrany: díky omezení síly.

**Dodatečné vybavení ovládání dveří:** bezpečnostní odblokování, zámek připojitelný k EKV.

**Ilustrativní přední pohled vrat s 1 prosklenou sekci:**



- Rozdělení pole vrat: standard.
- Světlé hotové míry šířka x výška: 3310 mm x 4000 mm.
- Boční vnitřní doraz levý / pravý: 150 mm / 260 mm.
- Výška stropu od OFF: 4440 mm.
- Hloubka zasunutí: 6000 mm.
- Potřebná výška průjezdu: 4000 mm.
- Cykly pohonu vrat (otevření-zavření) za den: minimálně 150 x.

**Rozměry vrat:**

- LZ (šířka) x RM (výška): 3310 mm x 4000 mm.
- Průjezdný rozměr (šířka x výška): 3310 mm x 4000 mm.

**Povrch vrat:**

- Barevný odstín ocelové lamely: RAL 3000 ohnivá červená / Uvnitř RAL 9002 šedo bílá.
- Barevný odstín zasklívacího rámu: E6/C0 eloxovaný.

**Výkonnostní charakteristiky dle EN 13241-1:**

- Odolnost proti větru: třída 4.
- Vodotěsnost: třída 3 (70 Pa).
- Propustnost vzduchu: třída 2.

- hluk (akustická izolace): maximálně R=23 dB.
- Tepelný odpor: minimálně U=1,6 W / (m<sup>2</sup>\*K).

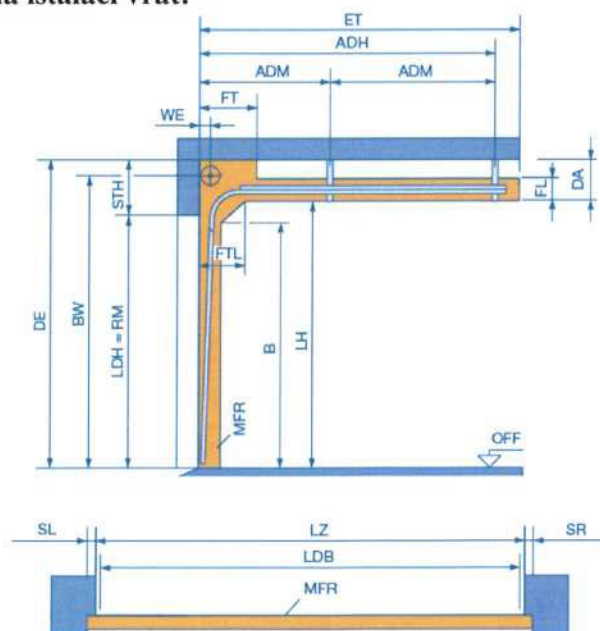
**Obsluha vrat:** např. WA300 S4 integrované ovládání.

- Umístění motoru: uvnitř vpravo.
- Umístění řízení: uvnitř vpravo.

#### Údaje pro montáž vrat:

	Druh kování	N
	Konstrukční řada	50
LZ	Šířka	3310 mm
LDH	Světlá výška průjezdu	4000 mm
RM	Výška	4000 mm
BW	Upevnění držáku hřídele	4335 mm
ET	Minimální hloubka zasunutí	4650 mm
ADH	Stropní kotva vzadu	4195 mm
ADM	Střední stropní kotva	2 kusy – 1398 mm
STH	Minimální výška překladu	440 mm
DA	Vzdálenost od stropu	330 mm
DE	Minimální výška stropu	4440 mm
SL	Boční doraz vlevo	125 mm
SR	Boční doraz vpravo	260 mm
MFR	Minimální volný prostor	200 mm
LDB	Světlá průchozí šířka	3310 mm
WE	Vzdálenost hřídele	160 mm
B	Začátek oblouku vodící lišty	3800 mm
LH	Výška vodící kolejnice	4110 mm
FT	Volný prostor pro provoz vrat	820 mm
FL	Volný prostor pro vodící kolejnici	210 mm
FTL	Volný prostor pro články vrat v oblouku vodící kolejnice	550 mm

#### Ilustrativní pohled na instalaci vrat:



**Předmětem nabídky je počet sekčních vrat dle specifikace:**

4 x sekční vrata s pohonem, 3 prosklené sekce, bez dveří,

2 x sekční vrata s pohonem, 3 prosklené sekce, s dveřmi + zámek připojitelný k EKV,

6 x demontáž starých sekčních vrat.