

Smlouva o poskytnutí dat Národní inventarizace lesů ČR

uzavřená podle § 1746 odst. 2 zákona č. 89/2012 Sb., občanský zákoník, ve znění pozdějších předpisů

I. Smluvní strany

Česká republika - Ústav pro hospodářskou úpravu lesů Brandýs nad Labem, organizační složka státu zřízená Ministerstvem zemědělství

Se sídlem: Nábřežní 1326, 250 01 Brandýs nad Labem – Stará Boleslav

IČO: 00020681 DIČ: neplátce DPH

Zastoupený: Ing. Jaromírem Vašíčkem, CSc., ředitelem

Bankovní spojení: xxxx

(dále jen „poskytovatel“ nebo „ÚHÚL“)

a

Česká zemědělská univerzita v Praze

Se sídlem: Kamýcká 129, Praha – Suchbátka, PSČ 165 21,

IČO: 60460709 DIČ: CZ60460709

Zastoupená: Ing. Jakubem Kleindienstem, kvestorem

(dále jen „žadatel“)

(společně dále také jako „smluvní strany“)

Preambule

ÚHÚL provádí v rámci své činnosti Národní inventarizaci lesů (NIL). Úkolem NIL je na základě detailního sběru terénních dat na inventarizačních plochách a jejich následného vyhodnocení matematicko-statistickými metodami poskytnout informace o stavu a vývoji lesních ekosystémů na našem území.

ÚHÚL data nasbíraná v rámci šetření NIL pravidelně vyhodnocuje a výsledky uveřejňuje, přesto lze oprávněně předpokládat, že potenciál vyhodnocení dat není zcela vyčerpán a data představují hodnotný zdroj informací pro další analýzy.

Žadatel představuje zástupce akademické sféry schopné z dat NIL vytěžit další informace a tím přispět ke zlepšení předpokladů pro naplňování principů trvale udržitelného obhospodařování lesů, které jsou základem lesnické politiky ČR.

II.

Předmět smlouvy

Předmětem smlouvy je poskytnutí dat Národní inventarizace lesů (dále jen „Data NIL“) z archivu poskytovatele.

Daty NIL se rozumí údaje zjištěné při pozemním šetření v rámci NIL1 2001–2004 a NIL2 2011–2014.

Detailní specifikace dat je uvedena v databázových schématech v příloze 1, 2 a 3 této smlouvy. Data budou poskytnuta bez přesných geografických souřadnic.

III. Účel užití dat

Data jsou žadateli poskytnuta pouze pro účel jejich využití v rámci vlastní výzkumné činnosti.

IV. Podmínky užití

Žadatel se zavazuje, že:

1. Použije data NIL pouze k účelu uvedenému v článku III. této smlouvy.
2. Využití dat NIL v konkrétním výzkumném záměru/projektu bude vždy realizovat pouze na základě písemného souhlasu poskytovatele.
3. V rámci výstupu výzkumného záměru/projektu uvede citaci Pracovních postupů NIL ve formě podle přílohy 4 této smlouvy.
4. Výsledky výzkumného záměru/projektu vzniklé z dat NIL po dokončení poskytne v digitální formě umožňující strojové zpracování k dalšímu využití v rámci předmětu činnosti poskytovatele.
5. Výsledky výzkumného záměru/projektu vzniklé z dat NIL budou bezplatně k dispozici všem potenciálním uživatelům.
6. Neposkytne data NIL třetí straně.
7. Nepoužije data NIL ke komerčním účelům, včetně komerčního šíření kartografického či jiného díla.
8. Zabezpečí takový režim práce s daty NIL, aby výše uvedené podmínky byly dodrženy.
9. Po skončení platnosti smlouvy data NIL trvale a úplně odstraní ze všech svých umístění, nosičů a záloh.
10. Za porušení podmínek užití uvedených v odst. 1, 2, 6 a 7 článku IV. této smlouvy zaplatí smluvní pokutu ve výši 500 000 Kč. V případě porušení podmínek užití uvedených v odst. 3, 4, 5, 8 a 9 článku IV. této smlouvy zaplatí smluvní pokutu ve výši 50 000 Kč. Zaplacení smluvní pokuty nevylučuje nárok poskytovatele na náhradu škody, kterou žadatel porušením povinnosti způsobil, a to v plné výši.

V. Úhrada poskytnutí dat

1. Data NIL jsou poskytnuta bezúplatně.

VI. Závěrečná ustanovení

1. Smluvní strany v případě, že smlouva neupravuje některé vztahy, se budou řídit obecně platnými předpisy ČR.
2. Poskytovatel nepřebírá žádnou zodpovědnost za jakékoli škody vzniklé v důsledku nevhodného použití nebo nesprávné interpretace poskytnutých dat.
3. Jakékoliv dodatky a změny této smlouvy musí být provedeny v písemné formě, jinak jsou neplatné.
4. Smluvní strany se zavazují, že veškeré případné spory týkající se této smlouvy budou přednostně řešeny vzájemnou dohodou.
5. Smlouva nabývá platnosti dnem jejího podpisu oběma stranami. V případě, že smlouva podléhá zveřejnění v registru smluv, žadatel souhlasí se zveřejněním celého obsahu této smlouvy podle zákona č. 340/2015 Sb., o zvláštních podmínkách účinnosti některých smluv, uveřejňování těchto smluv a o registru smluv (zákon o registru smluv). Uveřejnění smlouvy v registru smluv zabezpečí poskytovatel. Smluvní strany nepovažují žádné ustanovení smlouvy za obchodní tajemství. Smlouva pak nabývá účinnosti uveřejněním v registru smluv.
6. Smlouva se uzavírá na dobu určitou do 31. 12. 2025.
7. Smlouva je vyhotovena ve třech výtiscích, které mají stejnou právní sílu. Poskytovatel obdrží jeden výtisk a žadatel obdrží dva výtisky. Pokud je smlouva uzavírána v elektronické podobě, je vyhotovena v jednom stejnopise podepsaném elektronicky oběma smluvními stranami, kvalifikovaným elektronickým podpisem.

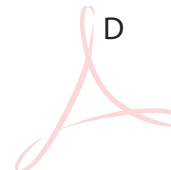
8. Smluvní strany bezvýhradně souhlasí se zveřejněním plného znění smlouvy tak, aby tato smlouva mohla být předmětem poskytnuté informace ve smyslu zákona č. 106/1999 Sb., o svobodném přístupu k informacím, ve znění pozdějších předpisů.
9. Smluvní strany prohlašují, že smlouva je projevem jejich pravé a svobodné vůle, nebyla sjednána v tísní ani za nápadně nevýhodných podmínek a na důkaz toho ji podepisují.

V Brandýse nad Labem dne:



za poskytovatele:
Ing. Jaromír Vašíček, CSc., ředitel

V Praze dne:



za žadatele:
Ing. Jakub Kleindienst, kvestor



Příloha 1: Struktura dat NIL1.pdf



Příloha 2: Databázové schéma NIL2 síť NIL1.pdf



Příloha 3: Databázové schéma NIL2 síť NIL2.pdf



Příloha 4: Vzory citací

Plots (Plocha)

[Identifikace plochy]

ID	číslo	5	0
PlotShape	číslo	2	0
PlotSize	číslo	6	3
RefreshDBH	logický		
MaxExpectedDBH_mm	číslo	6	0
MappingType	číslo	1	0
MapProjection	číslo	1	0
CoordSysName	text	36	
GeoCoordSys	číslo	5	0
UnitGeoCoordSys	číslo	5	0
PrimeMeridian	číslo	5	0
Datum	číslo	5	0
Spheroid	číslo	5	0
ProjCoordSys	číslo	5	0
Projection	číslo	5	0
UnitProjCoordSys	číslo	5	0
Param1	číslo	7	3
Param2	číslo	7	3
Param3	číslo	7	3
Param4	číslo	7	3
Param5	číslo	7	3
Param6	číslo	7	3
Param7	číslo	7	3
Param8	číslo	7	3
Param9	číslo	7	3
Param10	číslo	7	3
Param11	číslo	7	3
Param12	číslo	7	3
ParamType1	číslo	7	0
ParamType2	číslo	7	0
ParamType3	číslo	7	0
ParamType4	číslo	7	0
ParamType5	číslo	7	0
ParamType6	číslo	7	0
ParamType7	číslo	7	0
ParamType8	číslo	7	0
ParamType9	číslo	7	0
ParamType10	číslo	7	0
ParamType11	číslo	7	0
ParamType12	číslo	7	0
GeoTransformation	číslo	5	0
Method	číslo	5	0
DeltaX	číslo	7	3
DeltaY	číslo	7	3
DeltaZ	číslo	7	3
RotationX	číslo	7	3
RotationY	číslo	7	3
RotationZ	číslo	7	3
DeltaScale	číslo	7	3
MeridConverg_deg	číslo	6	3
Xorig_m	číslo	10	3
Yorig_m	číslo	10	3
Zorig_m	číslo	10	3
Xmin	číslo	7	2
Xmax	číslo	7	2
Ymin	číslo	7	2
Ymax	číslo	7	2
BaseMap	text	120	
Area_m2 (Rozloha plochy, m2)	číslo	12	3
Perimeter_m (Obvod, m)	číslo	10	3
Magnetic_decl_deg (Magnet. dekl., °)	číslo	5	1
		Min = -5	Max = 5
Name (Název plochy)	text	35	
PlotCode (Kód plochy)	číselník	"uplotcode"	
	100	11	
	200	12	
	300	13	
	400	21	
	500	22	
	600	23	
Date (Datum)		datum	

LandUse (Les/neles)		číselník	"uplotlanduse"
100	les + bezlesi		
200	neles		
300	mimo uzemi statu		
SiteCategory (Druh pozemku)		číselník	"usitecat"
100	orna puda		
200	chmelnice		
300	vinice		
400	zahrady		
500	ovocne sady		
600	trvale travni porosty		
700	lesni pozemky		
800	vodni plochy		
900	zastavene plochy a nadvori		
1000	ostatni plochy		
NonForestCategory (Druh nelesa)		podmíněný číslelcbn_landcatnonforest"	
Nadřizená tabulka/pole: Plots / LandUse			
100	les + bezlesi	0	nehodnoceno
200	neles	5100	N-zpevn.les.cesty a silnice
200	neles	5200	N-zeleznice
200	neles	5300	N-toky>4m
200	neles	5400	N-vodni plochy
200	neles	5500	N-horni hr. lesa
200	neles	5600	N-okusova plocha
200	neles	5700	N-les.skol.na neles.poz.
200	neles	5800	N-les<400m2
200	neles	5900	N-linie les.stromy<10m
200	neles	6000	N-plantaze na neles.poz.
200	neles	6100	N-parky les.drevin
200	neles	6200	N-lanovky, sjezdovky
200	neles	6300	N-NLH sterk.,pisk.,kam.
200	neles	6400	N-trvale les. skl.
200	neles	6500	N-zastaveny areal
200	neles	6600	N-mocaly, vresoviste, pastviny
200	neles	6700	N-NLH ostatni
300	mimo uzemi st...	0	nehodnoceno
Accessibility (Pristupnost)		podmíněný číslelcbn_plotaccessibility"	
Nadřizená tabulka/pole: Plots / LandUse			
100	les + bezlesi	100	pristupna a schudna
100	les + bezlesi	200	neschudna
100	les + bezlesi	300	nepristupna
		0	nehodnoceno
200	neles	0	nehodnoceno
300	mimo uzemi st...	0	nehodnoceno
ReliefForm (Relief)		podmíněný číslelcbn_relief"	
Nadřizená tabulka/pole: Plots / LandUse			
100	les + bezlesi	100	rovinaty teren (do 5°)
100	les + bezlesi	200	spodni cast svahu
100	les + bezlesi	300	stredni cast svahu
100	les + bezlesi	400	vrcholky kopcu, hrebenu, nahorni roviny
100	les + bezlesi	500	ostatni typy reliefu
200	neles	0	nehodnoceno
300	mimo uzemi st...	0	nehodnoceno
Altitude_m (Nadm. vyska, m)		číslo	4 0
			Min = 0 Max = 1700
AzimuthPrecision (Test azimutu)		číslo	3 2
			Min = 0 Max = 25
Equipment (Pristroj)		podmíněný číslelcbn_equipment"	
Nadřizená tabulka/pole: Plots / LandUse			
100	les + bezlesi	100	MapStar Compass
100	les + bezlesi	200	MapStar Angle Encoder
200	neles	0	nehodnoceno
300	mimo uzemi st...	0	nehodnoceno
Control (Kontrola databaze)		číselník	"ucontrol"
100	provedena		
200	nekontrolovano		
Note (Poznamka)		text	40

Trees (Stromy)

[Strom]

podmíněné zobrazení vrstvy

Nadřizené pole: LandUse
100 les + bezlesi

IDPlots	číslo	5	
X_m	číslo	10	
Y_m	číslo	10	3
číslo	5	0	Z_n
číslo	8	3	
XMeasurePoint_m	číslo	10	3
YMeasurePoint_m	číslo	10	3
ZMeasurePoint_m	číslo	10	3
XCenterCrownProj_m	číslo	10	3
YCenterCrownProj_m	číslo	10	3
SmoothedCrownProj	číslo	1	0

<i>Slant_Azimuth_deg</i>	číslo	3	0
<i>Slant_Angle_deg</i>	číslo	3	0
<i>Stem_Volume_m3</i>	číslo	7	5
<i>CrownProj_Area_m2</i>	číslo	6	2
<i>Crown_Volume_m3</i>	číslo	6	1
<i>Crown_Surface_m2</i>	číslo	6	1
<i>DBH_mm</i> (Vyc. tloušťka, mm)	číslo	3	0
<i>Height_m</i> (Vyska, m)	výška		
<i>CrownBase_m</i> (Nasaz. zive kor.,m)	výška		
<i>DeadCrBase_m</i> (Vyska bezs. casti, m)	výška		
<i>Tree_Length_m</i> (Delka stromu, m)	číslo	4	2
<i>Crown_Length_m</i> (Delka koruny, m)	číslo	4	2
<i>NewOrMissingTree</i> (Novy/chyb. strom)	číselník		"unewormissingtree"
0	nehodnoceno		
100	beze zmeny		
200	vytezen		
300	prirozena mortalita		
400	minule prehlednut		
500	minule zmeren navic		
600	dorost prahove tloušťce		
700	chybne zameren		
<i>DBH1_mm</i> (Vyc. tl. 1, mm)	číslo	3	0
<i>DBH2_mm</i> (Vyc. tl. 2, mm)	číslo	3	0
<i>Species</i> (Drevina)	číselník		"uspecies"
1	Smrk ztepily		
2	Smrk pichlavý		
3	Smrk černý		
4	Smrk sivý		
5	Smrk omorika		
6	Smrk Engelmanna		
9	Smrky ostatní		
10	Jedle belokora		
11	Jedle obrovská		
12	Jedle ojínená		
13	Jedle kavkazská		
14	Jedle vznesená		
16	Jedle ostatní		
18	Douglaska tisolistá		
20	Borovice lesní		
21	Borovice černá		
22	Banksovka		
23	Vejmutovka		
24	Limba		
25	Borovice pokroucená		
27	Borovice ostatní		
28	Kosodřevina (klec)		
29	Blatka (Bor. bazinna)		
30	Modřín evropský		
31	Modřiny ostatní		
33	Tis červený		
35	Jalovec obecný		
38	sous jehlicnatá		
39	Ostatní jehlicnate		
40	Dub letní		
41	Dub slavonský		
42	Dub zimní		
43	Dub červený		
44	Dub pyřitý		
45	Dub bahenní		
47	Duby ostatní		
48	Cer		
50	Buk lesní		
51	Habr obecný		
52	Javor mlec		
53	Klen		
54	Babyka		
55	Javor jasanolistý		
56	Javory ostatní		
57	Jasan ztepilý		
58	Jasan americký		
59	Jasany uzkolisty		
60	Jilm habrolisty		
61	Jilm drsný		
62	Vaz		
63	Akat trnovník		
64	Briza bradavicnatá		
65	Briza pyřitá		
66	Jerab ptáci		
67	Brek		
68	Muk		
70	Oresak kralovský		
71	Oresak černý		
72	Platan javorolistý		
74	Tresen ptáci		
75	Stremcha pozdní		

76	Hrusen		
77	Jablon		
79	Listnace ostatni tvrde		
80	Lipa srdcita		
81	Lipa velkolista		
82	Lipa sribrita		
83	Olse lepkava		
84	Olse seda		
85	Olse zelena		
86	Osika		
87	Topol linda		
88	Topol cerny		
89	Topoly ostat.neslech.		
90	Topoly slechtene		
91	Jiva		
92	Vrby bila, krehka		
93	Jirovec madal		
94	Kastanovnik jedly		
95	Pajasan zlaznaty		
96	sous listnata		
97	listnace mekke ostatni		
98	kere		
StandLayer (Porostni vrstva)			
		číselník	"ustandlayer"
100	hlavni vrstva		
200	vedlejsi vrstva		
300	vystavky		
Age (Vek)			
		čísló	3 0
		Min = 1	Max = 999
BreastHeight_cm (Vyc. vyska, cm)			
		čísló	3 0
		Min = 0	Max = 300
Diameter03h_mm (Tlouška 1/3, mm)			
		tlouška	
		Min = 10	Max = 3000
HDiameter03h_m (Vyska 1/3, m)			
		výška	
		Min = 0,1	Max = 25
TreeBreak (Zlom kmene)			
		číselník	"ubreakcr"
100	strom bez poskozeni		
200	vrskovy zlom		
300	korunovy zlom		
400	kmenovy zlom		
500	ohnuti stromu		
600	nahradni vrchol		
700	opakovany nahr. vrchol		
StemRot (Hniloba kmene)			
		číselník	"urot"
100	bez poskozeni		
200	vnitri hniloba		
300	hniloba az na povrch		
400	kmen s dutinou		
ForkTree (Dvojak)			
		číselník	"ufork"
100	bez dvojaku		
200	strom rozdvojen do 1,3 m		
300	strom rozdvojen mezi 1,3 a 7,0 m		
StiltRoot (Chudove koreny)			
		číselník	"uyesno"
100	ne		
200	ano		
BioTree (Ochran. vyznam)			
		číselník	"ubiotree"
100	nema vyznam		
200	hnizdni strom		
300	hnizdo+dutina		
400	strom s dutinou		
500	jiny vyznam		
BranchType (Vetveni SM)			
		podmíněný číselník	branch"
Nadřizená tabulka/pole: Trees / Species			
1	Smrk ztepily	0	nehodnoceno
1	Smrk ztepily	100	deskovite
1	Smrk ztepily	200	svisle
1	Smrk ztepily	300	kartacovite
2	Smrk pichlavý	0	nehodnoceno
3	Smrk cerný	0	nehodnoceno
4	Smrk sivý	0	nehodnoceno
5	Smrk omorika	0	nehodnoceno
6	Smrk Engelma...	0	nehodnoceno
9	Smrky ostatni	0	nehodnoceno
10	Jedle belokora	0	nehodnoceno
11	Jedle obrovsk...	0	nehodnoceno
12	Jedle ojinena	0	nehodnoceno
13	Jedle kavkazs...	0	nehodnoceno
14	Jedle vznesen...	0	nehodnoceno
16	Jedle ostatni	0	nehodnoceno
18	Douglaska tiso...	0	nehodnoceno
20	Borovice lesni	0	nehodnoceno
21	Borovice cern...	0	nehodnoceno
22	Banksovka	0	nehodnoceno
23	Vejmutovka	0	nehodnoceno
24	Limba	0	nehodnoceno
25	Borovice pokr...	0	nehodnoceno

27	Borovice ostat...	0	nehodnoceno
28	Kosodrevina ...	0	nehodnoceno
29	Blatka (Bor. b...	0	nehodnoceno
30	Modrin evrops...	0	nehodnoceno
31	Modriny ostatn...	0	nehodnoceno
33	Tis cerveny	0	nehodnoceno
35	Jalovec obec...	0	nehodnoceno
38	sous jehlicnata	0	nehodnoceno
39	Ostatni jehlic...	0	nehodnoceno
40	Dub letni	0	nehodnoceno
41	Dub slavonsky	0	nehodnoceno
42	Dub zimni	0	nehodnoceno
43	Dub cerveny	0	nehodnoceno
44	Dub pyrity	0	nehodnoceno
45	Dub bahenni	0	nehodnoceno
47	Duby ostatni	0	nehodnoceno
48	Cer	0	nehodnoceno
50	Buk lesni	0	nehodnoceno
51	Habr obecny	0	nehodnoceno
52	Javor mlec	0	nehodnoceno
53	Klen	0	nehodnoceno
54	Babyka	0	nehodnoceno
55	Javor jasanolis...	0	nehodnoceno
56	Javory ostatni	0	nehodnoceno
57	Jasan ztepily	0	nehodnoceno
58	Jasan americk...	0	nehodnoceno
59	Jasany uzkolis...	0	nehodnoceno
60	Jilm habrolisty	0	nehodnoceno
61	Jilm drsny	0	nehodnoceno
62	Vaz	0	nehodnoceno
63	Akat trnovnik	0	nehodnoceno
64	Briza bradavic...	0	nehodnoceno
65	Briza pyrita	0	nehodnoceno
66	Jerab ptaci	0	nehodnoceno
67	Brek	0	nehodnoceno
68	Muk	0	nehodnoceno
70	Oresak kralovs...	0	nehodnoceno
71	Oresak cerny	0	nehodnoceno
72	Platan javoroli...	0	nehodnoceno
74	Tresen ptaci	0	nehodnoceno
75	Stremcha poz...	0	nehodnoceno
76	Hrusen	0	nehodnoceno
77	Jablon	0	nehodnoceno
79	Listnace ostat...	0	nehodnoceno
80	Lipa srdcita	0	nehodnoceno
81	Lipa velkolista	0	nehodnoceno
82	Lipa stribrita	0	nehodnoceno
83	Olse lepkava	0	nehodnoceno
84	Olse seda	0	nehodnoceno
85	Olse zelena	0	nehodnoceno
86	Osika	0	nehodnoceno
87	Topol linda	0	nehodnoceno
88	Topol cerny	0	nehodnoceno
89	Topoly ostat.n...	0	nehodnoceno
90	Topoly slechte...	0	nehodnoceno
91	Jiva	0	nehodnoceno
92	Vrby bila, kreh...	0	nehodnoceno
93	Jirovec madal	0	nehodnoceno
94	Kastanovnik je...	0	nehodnoceno
95	Pajasan zlazn...	0	nehodnoceno
96	sous listnata	0	nehodnoceno
97	listnace mekke...	0	nehodnoceno
98	kere	0	nehodnoceno

DeadTree (Sous) číselník "udeadtr"
100 strom neni sous
200 cerstva sous
300 stara sous

SocialStatus (Socialni postaveni) podmíněný číselc0n_socialst"

Nadřizená tabulka/pole: Trees / DeadTree

100	strom neni sou...	0	nehodnoceno
100	strom neni sou...	100	predrustavy
100	strom neni sou...	200	urovnovy
100	strom neni sou...	300	zcasti urovnovy
100	strom neni sou...	400	podurovnovy
100	strom neni sou...	500	potlaceny
200	cerstva sous	0	nehodnoceno
300	stara sous	0	nehodnoceno

IUFROheight (IUFRO vyska) podmíněný číselc0n_iuheight"

Nadřizená tabulka/pole: Trees / DeadTree

100	strom neni sou...	0	nehodnoceno
100	strom neni sou...	100	horni vrstva
100	strom neni sou...	200	stredni vrstva
100	strom neni sou...	300	spodni vrstva
200	cerstva sous	0	nehodnoceno
300	stara sous	0	nehodnoceno

IUFROvitality (IUFRO vitalita) podmíněný číselc0n_iuvital"

Nadřizená tabulka/pole: Trees / DeadTree

100	strom není sou...	0	nehodnoceno
100	strom není sou...	100	velmi vitalní
100	strom není sou...	200	normalne se vyvíjející
100	strom není sou...	300	slabe vyvinutý
200	cerstva sous	0	nehodnoceno
300	stara sous	0	nehodnoceno
IUFROgrowth (IUFRO rust) podmíněný číselcbn_iugrowth"			
Nadřazená tabulka/pole: Trees / DeadTree			
100	strom není sou...	0	nehodnoceno
100	strom není sou...	100	vzestupna
100	strom není sou...	200	setřvala
100	strom není sou...	300	klesající
200	cerstva sous	0	nehodnoceno
300	stara sous	0	nehodnoceno
CrownType (Tvar koruny) podmíněný číselcbn_crowntype"			
Nadřazená tabulka/pole: Trees / DeadTree			
100	strom není sou...	0	nehodnoceno
100	strom není sou...	100	koruna eliptická
100	strom není sou...	200	koruna kuzelovitá
100	strom není sou...	300	koruna valcovitá
100	strom není sou...	400	koruna vejčitá
100	strom není sou...	500	koruna vřetenovitá
100	strom není sou...	600	koruna poschodovitá
100	strom není sou...	700	koruna kulovitá
100	strom není sou...	800	koruna polokulovitá
100	strom není sou...	900	koruna vlajkovitá
100	strom není sou...	1000	koruna destnikovitá
200	cerstva sous	0	nehodnoceno
300	stara sous	0	nehodnoceno
CrownShape (Utvareni koruny) podmíněný číselcbn_crown"			
Nadřazená tabulka/pole: Trees / DeadTree			
100	strom není sou...	0	nehodnoceno
100	strom není sou...	100	pravidelná
100	strom není sou...	200	mirne jednostranna
100	strom není sou...	300	vyrazne jednostranna
200	cerstva sous	0	nehodnoceno
300	stara sous	0	nehodnoceno
StemQuality (Kvalita kmene) podmíněný číselcbn_quality"			
Nadřazená tabulka/pole: Trees / DeadTree			
100	strom není sou...	0	nehodnoceno
100	strom není sou...	100	velmi kvalitní, A
100	strom není sou...	200	prumerne kvality, B
100	strom není sou...	300	nekvalitní, C
200	cerstva sous	0	nehodnoceno
300	stara sous	0	nehodnoceno
MechDamageDegree (Mech. poskozeni) podmíněný číselcbn_intmepo"			
Nadřazená tabulka/pole: Trees / DeadTree			
100	strom není sou...	100	kmen stromu není poskozen
100	strom není sou...	200	poskozeni do 1/8 obvodu kmene
100	strom není sou...	300	poskozeno nad 1/8 obvodu kmene
100	strom není sou...	400	poskozeni korenu (pretrhanim)
100	strom není sou...	500	posk. kmene do 1/8 + koreny
100	strom není sou...	600	posk. kmene nad 1/8 + koreny
200	cerstva sous	0	nehodnoceno
300	stara sous	0	nehodnoceno
MechDamageAge (Stari mech posk.) podmíněný číselcbn_damageage"			
Nadřazená tabulka/pole: Trees / MechDamageDegree			
0	nehodnoceno	0	nehodnoceno
100	kmen stromu n...	0	nehodnoceno
200	poskozeni do ...	100	nove poskozeni
200	poskozeni do ...	200	stare poskozeni
200	poskozeni do ...	300	opakovane poskozeni
300	poskozeno na...	100	nove poskozeni
300	poskozeno na...	200	stare poskozeni
300	poskozeno na...	300	opakovane poskozeni
400	poskozeni kor...	100	nove poskozeni
400	poskozeni kor...	200	stare poskozeni
400	poskozeni kor...	300	opakovane poskozeni
500	posk. kmene ...	100	nove poskozeni
500	posk. kmene ...	200	stare poskozeni
500	posk. kmene ...	300	opakovane poskozeni
600	posk. kmene n...	100	nove poskozeni
600	posk. kmene n...	200	stare poskozeni
600	posk. kmene n...	300	opakovane poskozeni
		100	nove poskozeni
		200	stare poskozeni
		300	opakovane poskozeni
		100	nove poskozeni
		200	stare poskozeni
		300	opakovane poskozeni
		100	nove poskozeni
		200	stare poskozeni
		300	opakovane poskozeni
		100	nove poskozeni
		200	stare poskozeni
		300	opakovane poskozeni
		100	nove poskozeni
		200	stare poskozeni
		300	opakovane poskozeni

300	opakovane poskozeni
100	nove poskozeni
200	stare poskozeni
300	opakovane poskozeni
100	nove poskozeni
200	stare poskozeni
300	opakovane poskozeni
100	nove poskozeni
200	stare poskozeni
300	opakovane poskozeni
100	nove poskozeni
200	stare poskozeni
300	opakovane poskozeni
PeelingDegree (Loupani) podmíněný číselcbn_peeling"	
Nadřizená tabulka/pole: Trees / DeadTree	
100	strom není sou... 100 není poskozen
100	strom není sou... 200 posk. do 1/8 obvodu
100	strom není sou... 300 posk. nad 1/8 obvodu
200	cerstva sous 0 nehodnoceno
300	stara sous 0 nehodnoceno
PeelingAge (Stari loupani) podmíněný číselcbn_peelingage"	
Nadřizená tabulka/pole: Trees / PeelingDegree	
0	nehodnoceno 0 nehodnoceno
100	neni poskozen 0 nehodnoceno
200	posk. do 1/8 o... 100 nove poskozeni
200	posk. do 1/8 o... 200 stare poskozeni
200	posk. do 1/8 o... 300 opakovane poskozeni
300	posk. nad 1/8 ... 100 nove poskozeni
300	posk. nad 1/8 ... 200 stare poskozeni
300	posk. nad 1/8 ... 300 opakovane poskozeni
OtherStemDamage (Ost. posk. kmene) podmíněný číselcbn_typedam"	
Nadřizená tabulka/pole: Trees / DeadTree	
100	strom není sou... 100 bez poskozeni
100	strom není sou... 200 tezba pryskyrice
100	strom není sou... 300 kyla, mrazova trhlina
100	strom není sou... 400 blesk, ohen, mraz
100	strom není sou... 500 korni spala
100	strom není sou... 600 ochmet, jmelí
100	strom není sou... 700 poskozeni datlem
100	strom není sou... 800 poskozeni hmyzem
100	strom není sou... 900 ostatni poskozeni
200	cerstva sous 0 nehodnoceno
300	stara sous 0 nehodnoceno
HeightSampleTree (Vyber pro H) číselník "uyesnosimple"	
0	ne
1	ano
D03hSampleTree (Vyber pro d03h) číselník "uyesnosimple"	
0	ne
1	ano
VitalitySampleTree (Vyber pro defoliaci) číselník "uyesnosimple"	
0	ne
1	ano

VitalityConifers (Vitalita SM/BO)

[Data]

podmíněné zobrazení vrstvy		Nadřizené pole: Species	
1	Smrk ztepily	5	
20	Borovice lesni	10	
IDPlots	číslo	5	
XTrees	číslo	10	
YTrees	číslo	10	
IDTrees	číslo	5	0
číslo	5	0	
číslo	3	0	
		Min = 0	Max = 100
Defoliation13_perc (Defoliace 1/3, %)	číslo	3	0
		Min = 0	Max = 100
SubtopGap (Podvrch. dira) číselník "uyesno"			
100	ne		
200	ano		
DiscolorationType (Typ barev. zmen) číselník "udiscolorotype"			
100	zadne barevne zmeny		
200	zloutnutí		
300	hnednutí		
DiscolorationTrend (Trend barev. zmen) podmíněný číselcbn_discoltrend"			
Nadřizená tabulka/pole: VitalityConifers / DiscolorationType			
100	zadne barevne... 0 nehodnoceno		
200	zloutnutí 100 od starsich k mladsim		
200	zloutnutí 200 od mladnich ke starsim		
200	zloutnutí 300 rovnomerne		
300	hnednutí 100 od starsich ke mladsim		
300	hnednutí 200 od mladnich ke starsim		
300	hnednutí 300 rovnomerne		
DiscolorationDegree_perc (% barev. zmen)	číslo	3	0

VitalityBroadleaves (Vitalita DB/BK)

[Data]

podmíněné zobrazení vrstvy

Nadřazené pole:Species

40 Dub letní
42 Dub zimní
50 Buk lesní

IDPlots	číslo	5	0	IL
XTrees	číslo	10		
YTrees	číslo	10		
IDTrees	číslo	5	0	IL
číslo	5	0		
číselník	"ubroadleavevitality"			
	100	strom není poskozen		
	200	strom oslabený		
	300	strom středně poskozený		
	400	strom silně poskozený		

Subplots (Podplochy)

[Polygon]

podmíněné zobrazení vrstvy

Nadřazené pole:LandUse

100 les + bezlesí

IDPlots	číslo	5	0	IL
číslo	5	0		
číslo	12	3		
Area_share_perc (Podíl pl., %)	číslo	4	1	
Perimeter_m (Obvod, m)	číslo	10	3	
Num_polyg (Segmentace polyg.)	číslo	3	0	
LandUse (Les/neles)	číselník	"upointcat"		
	100	les		
	150	bezlesí		
	200	neles		
	300	mimo území státu		

Accessibility (Přístupnost)

podmíněný číselcbn_plotaccessibility"

Nadřazená tabulka/pole: Subplots / LandUse

100 les 100 přístupná a schudná
100 les 200 neschudná
100 les 300 nepřístupná
150 bezlesí 0 nehodnoceno
200 neles 0 nehodnoceno
300 mimo území st... 0 nehodnoceno

LandCategory (Kategorie pozemku)

podmíněný číselcbn_landcat"

Nadřazená tabulka/pole: Subplots / LandUse

100 les 100 L-porost +nezp.cesty,pruseky<4m;toky<2m
100 les 200 L-holina
100 les 300 L-odumřelý les
100 les 400 L-redina po pastvě
100 les 500 L-pozemky s lesní sukcesí
100 les 600 L-por. mezera bez keru
100 les 700 L-por. mezera s keru
100 les 1100 L-klec
100 les 1200 L-OL seda
100 les 1250 L-sutoviska,kam.pole(zapoj>0.2)
100 les 1300 L-mocaly(zapoj>0.2)
100 les 1400 L-vresoviste(zapoj>0.2)
100 les 1450 L-raseliniste(zapoj>0.2)
100 les 1500 L-SLH docas.skl.<400m2
100 les 1550 L-parky a parciky
100 les 1570 L-lesní porosty <10m jsou-li PUPFL
150 bezlesí 1600 B-pruseky>4m
150 bezlesí 1700 B-nezpevn. l. cesty>4m
150 bezlesí 1850 B-zpevn. l. cesta<4m
150 bezlesí 1900 B-SLH docas. skl.>400m2
150 bezlesí 2000 B-les.skolky na les. poz.
150 bezlesí 2100 B-semeniste
150 bezlesí 2200 B-elektrov. a produktov.
150 bezlesí 2300 B-okusove plochy
150 bezlesí 2400 B-sem. sady na les. poz.
150 bezlesí 2500 B-plantaze na les. poz.
150 bezlesí 2600 B-kere mimo holiny
150 bezlesí 2700 B-lavin. pole>10m
150 bezlesí 2800 B-sutoviska (zapoj<0.2)
150 bezlesí 2900 B-SLH sterk.,pisk.,kam.
150 bezlesí 3000 B-SLH trvale les. skl.
150 bezlesí 3100 B-ne PUPFL(paragr. 13)
150 bezlesí 3150 B-vodní plochy<400m2 (+toky 2-4m)
200 neles 0 nehodnoceno
200 neles 3200 N-zpevn.les.cesty a silnice
200 neles 3300 N-zeleznice
200 neles 3400 N-toky>4m
200 neles 3500 N-vodní plochy
200 neles 3600 N-horní hr. lesa
200 neles 3700 N-okusová plocha
200 neles 3800 N-les.skol.na neles.poz.
200 neles 3900 N-les<400m2

200	neles	4000	N-linie les.stromy<10m
200	neles	4100	N-semenne sady a plantaze
200	neles	4200	N-plantaze vanocnich stromku
200	neles	4300	N-parky les.drevin
200	neles	4400	N-lanovky, sjezdovky
200	neles	4500	N-NLH sterk.,pisk.,kam.
200	neles	4600	N-trvale les. skl.
200	neles	4700	N-zastaveny areal
200	neles	4800	N-mocaly (zapoj<0.2)
200	neles	4900	N-vresoviste (zapoj<0.2)
200	neles	4920	N-raseliniste(zapoj<0.2)
200	neles	4950	N-plochy s lesni sukcesi(zapoj<0.2)
200	neles	5000	N-NLH ostatni
300	mimo uzemi st...	0	nehodnoceno

Aspect (Expozice) podmíněný číselc**bn_aspect**"

Nadřazená tabulka/pole: Subplots / LandUse

100	les	100	rovina (do 5 st.)
100	les	200	S
100	les	300	SV
100	les	400	V
100	les	500	JV
100	les	600	J
100	les	700	JZ
100	les	800	Z
100	les	900	SZ
150	bezlesi	0	nehodnoceno
200	neles	0	nehodnoceno
300	mimo uzemi st...	0	nehodnoceno

Slope_deg (Sklon,°) číslo 2 0
Min = 0 Max = 60StandType (Tvar lesa) podmíněný číselc**bn_standform**"

Nadřazená tabulka/pole: Subplots / LandUse

100	les	0	nehodnoceno
100	les	100	vysoky
100	les	200	nizky
100	les	300	stredni (sdruzeny)
150	bezlesi	0	nehodnoceno
200	neles	0	nehodnoceno
300	mimo uzemi st...	0	nehodnoceno

StructureRichness (Bohatost struktury) podmíněný číselc**bn_richstru**"

Nadřazená tabulka/pole: Subplots / LandUse

100	les	0	nehodnoceno
100	les	100	les s jednoduchou strukturou
100	les	200	les podrostního typu
100	les	300	les s bohatou strukturou
150	bezlesi	0	nehodnoceno
200	neles	0	nehodnoceno
300	mimo uzemi st...	0	nehodnoceno

Silviculture (Pece o porosty) podmíněný číselc**bn_silvic**"

Nadřazená tabulka/pole: Subplots / LandUse

100	les	0	nehodnoceno
100	les	100	zadne nedostatky
100	les	200	vychova nevykazuje zavazne nedostatky
100	les	300	zanedbany porost
150	bezlesi	0	nehodnoceno
200	neles	0	nehodnoceno
300	mimo uzemi st...	0	nehodnoceno

Naturalness (Prirozenost) podmíněný číselc**bn_naturdeg**"

Nadřazená tabulka/pole: Subplots / LandUse

100	les	0	nehodnoceno
100	les	100	nevhodny, prir. skladba <10%
100	les	200	velmi nizky,exoty, prir.skl. 11-30%
100	les	300	nizky,monokult.,prir.skl. 11-30%
100	les	400	prumerny, monokult., prir.skl. 31-50%
100	les	500	vysoky, prir. skl. 51-70%
100	les	600	velmi vysoky, prir. skl. 71-90%
100	les	700	mimoradny, prir. druh. skl.>90%
150	bezlesi	0	nehodnoceno
200	neles	0	nehodnoceno
300	mimo uzemi st...	0	nehodnoceno

ValuableBiotop (Cenny biotop) podmíněný číselc**bn_site**"

Nadřazená tabulka/pole: Subplots / LandUse

100	les	100	bezne stanoviste
100	les	200	prameniste
100	les	300	raseliniste
100	les	400	mocaly, tune
100	les	500	vysychave skaly, haldy
100	les	600	sute, kamene bloky
100	les	700	krasove utvary
100	les	800	lomy, doly, piskovny
100	les	900	rekult. vysypky
100	les	1000	rokle, prikre svahy
100	les	1100	strouhy,zleby<25m hloubky
100	les	1200	naleziste chr. rostlin
100	les	1300	ostatni

150	bezlesi	0	nehodnoceno
200	neles	0	nehodnoceno
300	mimo uzemi st...	0	nehodnoceno
LandSlide (Sesuvy pudy)			podmíněný číslo!cbn_slides"
Nadřazená tabulka/pole: Subplots / LandUse			
100	les	100	zadny sesuv
100	les	200	sesuvy na svahu
100	les	300	sesuvy ve strzich
150	bezlesi	0	nehodnoceno
200	neles	0	nehodnoceno
300	mimo uzemi st...	0	nehodnoceno
Erosion (Eroze)			podmíněný číslo!cbn_erosion"
Nadřazená tabulka/pole: Subplots / LandUse			
100	les	100	zadna eroze
100	les	200	plosna eroze
100	les	300	ryhova eroze
100	les	400	strzova eroze
150	bezlesi	0	nehodnoceno
200	neles	0	nehodnoceno
300	mimo uzemi st...	0	nehodnoceno
Avalanche (Lavina)			podmíněný číslo!cbn_avalanche"
Nadřazená tabulka/pole: Subplots / LandUse			
100	les	100	zadna lavinova pole
100	les	200	odlomeni nad hr. lesa
100	les	300	odlomeni pod hr. lesa
150	bezlesi	0	nehodnoceno
200	neles	0	nehodnoceno
300	mimo uzemi st...	0	nehodnoceno
AntiAvalancheMeasure (Protilavin. opatreni)			podmíněný číslo!cbn_yesno"
Nadřazená tabulka/pole: Subplots / Avalanche			
0	nehodnoceno	0	nehodnoceno
100	zadna lavinov...	0	nehodnoceno
200	odlomeni nad ...	0	nehodnoceno
200	odlomeni nad ...	100	ano
200	odlomeni nad ...	200	ne
300	odlomeni pod ...	0	nehodnoceno
300	odlomeni pod ...	100	ano
300	odlomeni pod ...	200	ne
AnthropogenicFactor (Antropogenni fakt.)			podmíněný číslo!cbn_ecoload"
Nadřazená tabulka/pole: Subplots / LandUse			
100	les	50	zadna zatez
100	les	100	rekreace
100	les	200	ostatni cinnost
100	les	300	poddolovana uzemi
100	les	400	skladky stavebniho mat. a odpadku
100	les	500	povrchova tezba nerostnych surovin
150	bezlesi	0	nehodnoceno
200	neles	0	nehodnoceno
300	mimo uzemi st...	0	nehodnoceno
UseRelation (Uzivatelcky vztah)			podmíněný číslo!cbn_userelation"
Nadřazená tabulka/pole: Subplots / LandUse			
100	les	100	vlastnik uzivatelem
100	les	200	najem
100	les	300	podnajem
100	les	400	vypujcka
100	les	500	uzivatel nezjisten
150	bezlesi	0	nehonoceno
200	neles	0	nehodnoceno
300	mimo uzemi st...	0	nehodnoceno

Site (Stanoviste)

[Data]

podmíněné zobrazení vrstvy		Nadřazené pole: LandUse	
		100	les
IDPlots		číslo	5
IDSubplots		číslo	5 0
číslo	5 0	VegetationCover (Pokr. vegetaci	
číselník	"uabundance"		
	100	nevyskytuje se	
	200	ojedinely vyskyt	
	300	velmi ridky vyskyt (do 0,2%)	
	400	ridky vyskyt (0,2-1%)	
	500	malocetny vyskyt (1-5%)	
	600	hojny vyskyt (6-25%)	
	700	velmi hojny vyskyt (26-50%)	
	800	velkoplosny vyskyt (51-75%)	
	900	dominantni vyskyt (76-100%)	
GrassCover (Pokr. travinami)		podmíněný číslo!cbn_abundance"	
Nadřazená tabulka/pole: Site / VegetationCover			
100	nevyskytuje se	0	nehodnoceno
200	ojedinely vysk...	100	nevyskytuje se
200	ojedinely vysk...	200	ojedinely vyskyt
300	velmi ridky vys...	100	nevyskytuje se
300	velmi ridky vys...	200	ojedinely vyskyt
300	velmi ridky vys...	300	velmi ridky vyskyt (do 0,2%)

400	řidky vyskyt (0,...	100	nevyskytuje se
400	řidky vyskyt (0,...	200	ojedinely vyskyt
400	řidky vyskyt (0,...	300	velmi řidky vyskyt (do 0,2%)
400	řidky vyskyt (0,...	400	řidky vyskyt (0,2-1%)
500	malocetny vys...	100	nevyskytuje se
500	malocetny vys...	200	ojedinely vyskyt
500	malocetny vys...	300	velmi řidky vyskyt (do 0,2%)
500	malocetny vys...	400	řidky vyskyt (0,2-1%)
500	malocetny vys...	500	malocetny vyskyt (1-5%)
600	hojny vyskyt (6...	100	nevyskytuje se
600	hojny vyskyt (6...	200	ojedinely vyskyt
600	hojny vyskyt (6...	300	velmi řidky vyskyt (do 0,2%)
600	hojny vyskyt (6...	400	řidky vyskyt (0,2-1%)
600	hojny vyskyt (6...	500	malocetny vyskyt (1-5%)
600	hojny vyskyt (6...	600	hojny vyskyt (6-26%)
700	velmi hojny vy...	100	nevyskytuje se
700	velmi hojny vy...	200	ojedinely vyskyt
700	velmi hojny vy...	300	velmi řidky vyskyt (do 0,2%)
700	velmi hojny vy...	400	řidky vyskyt (0,2-1%)
700	velmi hojny vy...	500	malocetny vyskyt (1-5%)
700	velmi hojny vy...	600	hojny vyskyt (6-26%)
700	velmi hojny vy...	700	velmi hojny vyskyt (26-50%)
800	velkoplosny vy...	100	nevyskytuje se
800	velkoplosny vy...	200	ojedinely vyskyt
800	velkoplosny vy...	300	velmi řidky vyskyt (do 0,2%)
800	velkoplosny vy...	400	řidky vyskyt <1%
800	velkoplosny vy...	500	malocetny vyskyt (1-5%)
800	velkoplosny vy...	600	hojny vyskyt (6-25%)
800	velkoplosny vy...	700	velmi hojny vyskyt (26-50%)
800	velkoplosny vy...	800	velkoplosny vyskyt (51-75%)
900	dominantni vy...	100	nevyskytuje se
900	dominantni vy...	200	ojedinely vyskyt
900	dominantni vy...	300	velmi řidky vyskyt (do 0,2%)
900	dominantni vy...	400	řidky vyskyt (0,2-1%)
900	dominantni vy...	500	malocetny vyskyt (1-5%)
900	dominantni vy...	600	hojny vyskyt (6-25%)
900	dominantni vy...	700	velmi hojny vyskyt (26-50%)
900	dominantni vy...	800	velkoplosny vyskyt (51-75%)
900	dominantni vy...	900	dominantni vyskyt (76-100%)

HerbCover (Pokr. bylinami) podmíněný číselc**bn**_abundance"

Nadřizená tabulka/pole: Site / VegetationCover

Dlouhý číselník: stejný použit pro: Site (Stanoviste).GrassCover (Pokr. travinami)

MossCover (Pokr. mechy) podmíněný číselc**bn**_abundance"

Nadřizená tabulka/pole: Site / VegetationCover

Dlouhý číselník: stejný použit pro: Site (Stanoviste).GrassCover (Pokr. travinami)

FernCover (Pokr. kapradinami) podmíněný číselc**bn**_abundance"

Nadřizená tabulka/pole: Site / VegetationCover

Dlouhý číselník: stejný použit pro: Site (Stanoviste).GrassCover (Pokr. travinami)

BrushlikeHerbCover (Pokr. kericky) podmíněný číselc**bn**_abundance"

Nadřizená tabulka/pole: Site / VegetationCover

Dlouhý číselník: stejný použit pro: Site (Stanoviste).GrassCover (Pokr. travinami)

ShrubCover (Pokr. kerí) podmíněný číselc**bn**_abundance"

Nadřizená tabulka/pole: Site / VegetationCover

Dlouhý číselník: stejný použit pro: Site (Stanoviste).GrassCover (Pokr. travinami)

FHLayerDepth_mm (Mocnost F a H,mm) číslo 4 0

Min = 0 Max = 500

HumusForm (Humusova forma) číselník "uhumform"

- 100 Mull pravý
- 200 Mull vapný
- 300 Mull raseliny
- 400 Mull drnový
- 500 Moder mullový
- 600 Moder typický
- 700 Moder vapný
- 800 Moder raseliny
- 900 Moder drnový
- 1000 Moder morový
- 1100 Mor typický
- 1200 Mor vapný
- 1300 Mor raselinný
- 1400 Mor drnový
- 1500 Mor suchý raselinný
- 1600 Mor karbonizovaný

SoilDepth (Hloubka pudy) číselník "usoildepth"

- 100 do 15 cm
- 200 15 az 30 cm
- 300 nad 30 cm

RootingDepth (Hloubka prokoren.) číselník "urootdepth"

- 100 do 10cm
- 200 10-30 cm
- 300 nad 30 cm

SoilType (Pudni typ) číselník "usoiltype"

- 100 Litozem
- 200 Regozem
- 300 Ranker

- 400 Rendzina
- 500 Pararendzina
- 600 Smonica
- 700 Cernozem
- 800 Cernice
- 900 Sedozem
- 1000 Hnedozem
- 1100 Luvizem
- 1200 Kambizem
- 1300 Pelozem
- 1400 Andozem
- 1500 Podzol
- 1600 Kryptopodzol
- 1700 Pseudoglej
- 1800 Glej
- 1900 Organozem
- 2000 Fluvizem
- 2100 Soloncak
- 2200 Slanec
- 2300 Kultizem
- 2400 Antropozem

SoilCondition (Pudotvorny substrat)	číselník	"usoilcondition"
100	kvarterni sedimenty (aluvialni naplavy)	
200	sprase a vate pisky	
300	tercierni sedimenty	
400	bazaltoidy (cedice, znelce, andezit..)	
500	flysove pasmo	
600	kridove sedimenty	
700	permske sedimenty	
800	karbonske sedimenty	
900	devonske a starsi sedimenty	
1000	vapence (i krystalicke)	
1100	zuly, porfyry, diorit, aplit, pegmatit	
1200	gabro, gabrodiorit, diabas, melafyr..	
1300	droby, arkosy, piskovce, slepence	
1400	svory, ruly, fylity, bridlice, migmatity	
1500	kvarcity, bulizniky, rohovce, kremence	
1600	amfibolity, eklogity, chlorit, bridlice	
1700	hadce	
1800	organicke substraty, raseliny	
1900	antropog. substraty, vysypky	
2000	ostatni, nezaraditelne	

Litter (Material opadu)		[Data]
IDPlots	číslo	5
IDSubplots	číslo	5
IDSite	číslo	5 0
číslo	5 0	LitterType (Material
číselník	"umatl"	
100	L hor. neni	
200	jehlici	
300	listi	
400	trava a byliny	
500	mech	
Proportion_perc (Podil, %)	číslo	3 0
		Min = 0 Max = 100

Plants (Rostliny)		[Data]
podmíněné zobrazení vrstvy		Nadřízené pole: VegetationCover
200	ojedinely vyskyt	
300	velmi ridky vyskyt (do 0,2%)	
400	ridky vyskyt (0,2-1%)	
500	malocetny vyskyt (1-5%)	
600	hojny vyskyt (6-25%)	
700	velmi hojny vyskyt (26-50%)	
800	velkoplosny vyskyt (51-75%)	
900	dominantni vyskyt (76-100%)	
IDPlots	číslo	5
IDSubplots	číslo	5
IDSite	číslo	5 0
číslo	5 0	Species (Druh,
číselník	"uplants"	
100	Aconitum variegatum	
200	Aconitum vulparia	
300	Actaea spicata	
400	Adoxa moschatelina	
500	Aegopodium podagraria	
600	Alliaria petiolata	
700	Allium ursinum	
800	Andromeda polifolia	
900	Anemone nemorosa	
1000	Anemone ranunculoides	
1100	Antennaria dioica	
1200	Anthericum ramosum	
1300	Anthriscus nitida	

1400	<i>Aquilegia vulgaris</i>
1500	<i>Arum maculatum</i>
1600	<i>Aruncus vulgaris</i>
1700	<i>Asarum europaeum</i>
1800	<i>Asperula tinctoria</i>
1900	<i>Athyrium distentifolium</i>
2000	<i>Athyrium filix-femina</i>
2100	<i>Atrichum undulatum</i>
2200	<i>Atropa bella-donna</i>
2300	<i>Aulacomnium palustre</i>
2400	<i>Avenella flexuosa</i>
2500	<i>Barbilophozia floerkei</i>
2600	<i>Barbilophozia lycopodioides</i>
2700	<i>Bazzania trilobata</i>
2800	<i>Betonica officinalis</i>
2900	<i>Blechnum spicant</i>
3000	<i>Brachypodium pinnatum</i>
3100	<i>Brachypodium sylvaticum</i>
3200	<i>Brachythecium rivulare</i>
3300	<i>Bromus benekenii</i>
3301	<i>Bromus spec.</i>
3400	<i>Buglossoides purpureoerulea</i>
3500	<i>Bupleurum falcatum</i>
3600	<i>Carex pauciflora</i>
3700	<i>Calamagrostis arundinacea</i>
3800	<i>Calamagrostis canescens</i>
3900	<i>Calamagrostis epigeios</i>
4000	<i>Calamagrostis villosa</i>
4100	<i>Calla palustris</i>
4200	<i>Calluna vulgaris</i>
4300	<i>Caltha palustris</i>
4400	<i>Campanula ranunculoides</i>
4500	<i>Campanula trachelium</i>
4501	<i>Campanula spec.</i>
4600	<i>Cardamine amara</i>
4700	<i>Cardamine impatiens</i>
4800	<i>Carex acutiformis</i>
4900	<i>Carex brizoides</i>
5000	<i>Carex digitata</i>
5100	<i>Carex elongata</i>
5200	<i>Carex gracilis</i>
5300	<i>Carex montana</i>
5400	<i>Carex pilosa</i>
5500	<i>Carex pilulifera</i>
5600	<i>Carex pseudocyperus</i>
5700	<i>Carex remota</i>
5800	<i>Carex riparia</i>
5900	<i>Carex sylvatica</i>
6000	<i>Carex vesicaria</i>
6001	<i>Carex spec.</i>
6100	<i>Centraria islandica</i>
6200	<i>Cephalanthera damasonium</i>
6300	<i>Cephalanthera rubra</i>
6400	<i>Cicerbita alpina</i>
6500	<i>Cimicifuga euroaea</i>
6600	<i>Circaea alpina</i>
6700	<i>Circaea intermedia</i>
6800	<i>Clinopodium vulgare</i>
6900	<i>Comarum palustre</i>
7000	<i>Convallaria majalis</i>
7100	<i>Corydalis cava</i>
7200	<i>Corydalis solida</i>
7300	<i>Crepis paludosa</i>
7400	<i>Dactylis polygama</i>
7600	<i>Dentaria bulbifera</i>
7700	<i>Dentaria enneaphyllos</i>
7800	<i>Deschampsia caespitosa</i>
7900	<i>Dianthus superbus</i>
7901	<i>Dianthus spec.</i>
8000	<i>Dicranella heteromalla</i>
8100	<i>Dicranum polysetum</i>
8200	<i>Dicranum scoparium</i>
8300	<i>Dictamnus albus</i>
8400	<i>Diphasium complanatum</i>
8500	<i>Doronicum austriacum</i>
8600	<i>Drosera rotundifolia</i>
8700	<i>Dryopteris carthusiana</i>
8800	<i>Dryopteris cristata</i>
8900	<i>Dryopteris dilatata</i>
9000	<i>Dryopteris filix-mas</i>
9100	<i>Empetrum nigrum</i>
9200	<i>Epilobium angustifolium</i>
9300	<i>Epilobium montanum</i>
9400	<i>Equisetum sylvaticum</i>
9500	<i>Eriophorum angustifolium</i>
9600	<i>Eriophorum vaginatum</i>
9700	<i>Eupatorium cannabinum</i>
9800	<i>Euphorbia amygdaloides</i>

9900	<i>Euphorbia dulcis</i>
10000	<i>Eurhynchium strictum</i>
10100	<i>Festuca altissima</i>
10200	<i>Festuca heterophylla</i>
10300	<i>Festuca ovina</i>
10400	<i>Filipendula ulmaria</i>
10500	<i>Fragaria moschata</i>
10501	<i>Fragaria spec.</i>
10600	<i>Gagea lutea</i>
10700	<i>Galeobdolon luteum</i>
10800	<i>Galeobdolon montanum</i>
10900	<i>Galium odoratum</i>
11000	<i>Galium rotundifolium</i>
11100	<i>Galium sylvaticum</i>
11200	<i>Genista germanica</i>
11300	<i>Genista tinctoria</i>
11400	<i>Geranium robertianum</i>
11401	<i>Geranium spec.</i>
11500	<i>Glyceria maxima</i>
11600	<i>Gymnocarpium dryopteris</i>
11700	<i>Hepatica nobilis</i>
11800	<i>Hieracium laevigatum</i>
11900	<i>Hieracium lachenalii</i>
12000	<i>Hieracium sabaudum</i>
12100	<i>Hieracium sylvaticum</i>
12200	<i>Hieracium umbellatum</i>
12300	<i>Holcus mollis</i>
12400	<i>Homogyne alpina</i>
12500	<i>Hordelymus europaeus</i>
12600	<i>Humulus lupulus</i>
12700	<i>Huperzia selago</i>
12800	<i>Hylocomium splendens</i>
12900	<i>Hypnum cupressiforme</i>
13000	<i>Chelidonium majus</i>
13100	<i>Chrysosplenium alternifolium</i>
13200	<i>Chrysosplenium oppositifol.</i>
13300	<i>Impatiens noli-tangere</i>
13301	<i>Impatiens spec.</i>
13400	<i>Inula conyza</i>
13500	<i>Inula hirta</i>
13600	<i>Iris pseudacorus</i>
13700	<i>Isopyrum thalictroides</i>
13800	<i>Jasione montana</i>
13900	<i>Juncus squarrosus</i>
13901	<i>Juncus spec.</i>
14000	<i>Lamium maculatum</i>
14100	<i>Lathyrus niger</i>
14200	<i>Lathyrus vernus</i>
14300	<i>Ledum palustre</i>
14400	<i>Lembotropis nigricans</i>
14500	<i>Leucobryum glaucum</i>
14600	<i>Lilium martagon</i>
14700	<i>Listera cordata</i>
14800	<i>Lunaria rediviva</i>
14900	<i>Luzula luzuloides</i>
15000	<i>Luzula pilosa</i>
15100	<i>Luzula sylvatica</i>
15200	<i>Lycopodium annotinum</i>
15300	<i>Lycopus europaeus</i>
15400	<i>Lychnis viscaria</i>
15500	<i>Lysimachia nemorum</i>
15600	<i>Lysimachia nummularia</i>
15700	<i>Lysimachia vulgaris</i>
15800	<i>Lythrum salicaria</i>
15900	<i>Maianthemum bifolium</i>
16000	<i>Melampyrum cristatum</i>
16100	<i>Melampyrum nemorosum</i>
16200	<i>Melampyrum pratense</i>
16300	<i>Melampyrum sylvaticum</i>
16400	<i>Melica nutans</i>
16500	<i>Melica picta</i>
16600	<i>Melica uniflora</i>
16700	<i>Melittis melissophyllum</i>
16800	<i>Mercurialis perennis</i>
16900	<i>Milium effusum</i>
17000	<i>Mnium affine</i>
17100	<i>Mnium punctatum</i>
17200	<i>Mnium undulatum</i>
17300	<i>Moehringia trinervia</i>
17400	<i>Molinia arundinacea</i>
17500	<i>Molinia caerulea</i>
17600	<i>Moneses uniflora</i>
17700	<i>Monotropa hypopitys</i>
17800	<i>Mycelis muralis</i>
17900	<i>Neottia nidus-avis</i>
18000	<i>Origanum vulgare</i>
18100	<i>Orthilia secunda</i>
18200	<i>Oxalis acetosella</i>

18300	<i>Oxycoccus palustris</i>		
18400	<i>Paris quadrifolia</i>		
18500	<i>Petasites albus</i>		
18600	<i>Peucedanum cervaria</i>		
18700	<i>Phalaris arundinacea</i>		
18800	<i>Phegopteris connectilis</i>		
18900	<i>Pleurozium schreberi</i>		
19000	<i>Poa nemoralis</i>		
19100	<i>Poa palustris</i>		
19200	<i>Poa remota</i>		
19300	<i>Polygonatum multiflorum</i>		
19400	<i>Polygonatum odoratum</i>		
19500	<i>Polygonatum verticillatum</i>		
19600	<i>Polytrichum commune</i>		
19700	<i>Polytrichum formosum</i>		
19800	<i>Polytrichum strictum</i>		
19900	<i>Potentilla alba</i>		
20000	<i>Prenanthes purpurea</i>		
20100	<i>Primula elatior</i>		
20200	<i>Primula veris</i>		
20300	<i>Pteridium aquilinum</i>		
20400	<i>Ptilidium ciliare</i>		
20500	<i>Ptilidium scrista-castrensis</i>		
20600	<i>Pulmonaria angustifolia</i>		
20700	<i>Pulmonaria mollis</i>		
20800	<i>Pulmonaria officinalis</i>		
20900	<i>Pyrethrum corymbosum</i>		
21000	<i>Pyrola media</i>		
21100	<i>Pyrola minor</i>		
21200	<i>Pyrola rotundifolia</i>		
21300	<i>Ranunculus ficaria</i>		
21400	<i>Ranunculus lanuginosus</i>		
21500	<i>Ranunculus platinifolius</i>		
21501	<i>Ranunculus spec.</i>		
21600	<i>Rhodobryum roseum</i>		
21700	<i>Rhodiadelphus triquetrus</i>		
21800	<i>Rhynchospora alba</i>		
21900	<i>Rhytidiadelphus loreus</i>		
22000	<i>Rorippa amphibia</i>		
22100	<i>Rubus caesius</i>		
22200	<i>Rubus idaeus</i>		
22201	<i>Rubus spec.</i>		
22300	<i>Salvia glutinosa</i>		
22400	<i>Sanicula europaea</i>		
22500	<i>Senecio fuchsii</i>		
22600	<i>Senecio nemorensis</i>		
22700	<i>Serratula tinctoria</i>		
22800	<i>Silene nutans</i>		
22900	<i>Solanum dulcamara</i>		
23000	<i>Soldanella montana</i>		
23100	<i>Sphagnum spec. div.</i>		
23200	<i>Stachys sylvatica</i>		
23300	<i>Stellaria holostea</i>		
23400	<i>Stellaria nemorum</i>		
23500	<i>Streptopus amplexifolius</i>		
23600	<i>Symphytum officinale</i>		
23700	<i>Symphytum tuberosum</i>		
23800	<i>Teucrium chamaedrys</i>		
23900	<i>Thalictrum minus</i>		
24000	<i>Thelypteris palustris</i>		
24100	<i>Thuidium tamariscinum</i>		
24200	<i>Trientalis europaea</i>		
24300	<i>Trifolium alepstre</i>		
24400	<i>Trifolium montanum</i>		
24500	<i>Typha latifolia</i>		
24600	<i>Urtica dioica</i>		
24700	<i>Vaccinium myrtillus</i>		
24800	<i>Vaccinium uliginosum</i>		
24900	<i>Vaccinium vitis-idaea</i>		
25000	<i>Veronica officinalis</i>		
25100	<i>Veronica teucrium</i>		
25200	<i>Vicia pisiformis</i>		
25300	<i>Vicia sylvatica</i>		
25400	<i>Vinca minor</i>		
25500	<i>Vincetoxicum hirundaria</i>		
25600	<i>Viola hirta</i>		
25700	<i>Viola reichenbachiana</i>		
25800	<i>Viola riviniana</i>		
25801	<i>Viola spec.</i>		
25901	<i>Ostatni species</i>		
	Coverage (Pokryvnost)	číselník	"uabundance"
100	nevyskytuje se		
200	ojedinely vyskyt		
300	velmi ridky vyskyt (do 0,2%)		
400	ridky vyskyt (0,2-1%)		
500	malocetny vyskyt (1-5%)		
600	hojny vyskyt (6-25%)		
700	velmi hojny vyskyt (26-50%)		

800 velkoplosny vyskyt (51-75%)
 900 dominantni vyskyt (76-100%)

Shrubs (Kere)

[Data]

podmíněně zobrazení vrstvy

Nadřazené pole:VegetationCover

200 ojedinely vyskyt
 300 velmi ridky vyskyt (do 0,2%)
 400 ridky vyskyt (0,2-1%)
 500 malocetny vyskyt (1-5%)
 600 hojny vyskyt (6-25%)
 700 velmi hojny vyskyt (26-50%)
 800 velkoplosny vyskyt (51-75%)
 900 dominantni vyskyt (76-100%)

IDPlots	číslo	5	0
IDSubplots	číslo	5	0
IDSite	číslo	5	0
číslo	5	0	

číselník "ushrubs" Species (Druh)

- 100 Alnus viridis
- 200 Amelanchier ovalis
- 300 Berberis sp.
- 400 Betula nana
- 500 Buxus sempervirens
- 700 Clematis vitalba
- 800 Cornus mas
- 900 Cornus sanguinea
- 1000 Corylus avellana
- 1100 Cotoneaster integerrima
- 1200 Crataegus. sp.
- 1300 Daphne mezereum
- 1400 Euonymus europaea
- 1500 Euonymus verrucosa
- 1600 Frangula alnus
- 1700 Hedera helix
- 1800 Juniperus sp.
- 1900 Ligustrum sp.
- 2000 Lonicera sp.
- 2100 Prunus mahaleb.
- 2200 Prunus padus
- 2300 Prunus spinosa
- 2400 Rhamnus cathartica
- 2600 Rhamnus sp.
- 2700 Ribes sp.
- 2800 Ribes uva-crispa
- 2900 Rosa sp.
- 3000 Salix sp.
- 3100 Sambucus nigra
- 3200 Sambucus racemosa
- 3300 Staphylea pinnata
- 3400 Syringa vulgaris
- 3500 Viburnum lantana
- 3600 Viburnum opulus

Coverage (Pokryvnost, %) číselník "uabundance"

- 100 nevyskytuje se
- 200 ojedinely vyskyt
- 300 velmi ridky vyskyt (do 0,2%)
- 400 ridky vyskyt (0,2-1%)
- 500 malocetny vyskyt (1-5%)
- 600 hojny vyskyt (6-25%)
- 700 velmi hojny vyskyt (26-50%)
- 800 velkoplosny vyskyt (51-75%)
- 900 dominantni vyskyt (76-100%)

Game (Zver)

[Data]

IDPlots	číslo	5	0
IDSubplots	číslo	5	0
IDSite	číslo	5	0
číslo	5	0	

číselník "ugameaccess" Accessibility (Dostupnost)

- 100 volny pristup zvere
- 200 zimni oburka, obora
- 300 oplocenka

SeedLeafFall (Opad) číselník "useedleaf"

- 100 zadny opad
- 200 plody (DB,BK,KS,KJ, ovocne)

GameFood (Potrava)

[Data]

IDPlots	číslo	5	0
IDSubplots	číslo	5	0
IDSite	číslo	5	0
IDGame	číslo	5	0
číslo	5	0	

číselník "ugamefood" FoodType (Typ potravy)

- 100 zadna potrava

200	jehlicnate dreviny
300	listnate dreviny
400	kere
500	rubus + clematis
600	vaccinium
700	byliny
800	traviny
900	kapradiny
1000	trpas. kere
1100	erica + caluna
1200	podni lisejniky

Coverage (Pokryvnost) podmíněný číselcón_foodabundance"

Nadřizená tabulka/pole: GameFood / FoodType

100	zadna potrava	0	nehodnoceno
200	jehlicnate drev...	100	nevyskytuje se
200	jehlicnate drev...	200	ojedinely vyskyt
200	jehlicnate drev...	300	ridky vyskyt <1%
200	jehlicnate drev...	400	cetny vyskyt (1-5%)
200	jehlicnate drev...	500	hojny vyskyt (6-25%)
200	jehlicnate drev...	600	hojny vyskyt (26-50%)
200	jehlicnate drev...	700	hojny vyskyt (51-75%)
200	jehlicnate drev...	800	hojny vyskyt (76-100%)
300	listnate drevin...	100	nevyskytuje se
300	listnate drevin...	200	ojedinely vyskyt
300	listnate drevin...	300	ridky vyskyt <1%
300	listnate drevin...	400	cetny vyskyt (1-5%)
300	listnate drevin...	500	hojny vyskyt (6-25%)
300	listnate drevin...	600	hojny vyskyt (26-50%)
300	listnate drevin...	700	hojny vyskyt (51-75%)
300	listnate drevin...	800	hojny vyskyt (76-100%)
400	kere	100	nevyskytuje se
400	kere	200	ojedinely vyskyt
400	kere	300	ridky vyskyt <1%
400	kere	400	cetny vyskyt (1-5%)
400	kere	500	hojny vyskyt (6-25%)
400	kere	600	hojny vyskyt (26-50%)
400	kere	700	hojny vyskyt (51-75%)
400	kere	800	hojny vyskyt (76-100%)
500	rubus + clemat...	100	nevyskytuje se
500	rubus + clemat...	200	ojedinely vyskyt
500	rubus + clemat...	300	ridky vyskyt <1%
500	rubus + clemat...	400	cetny vyskyt (1-5%)
500	rubus + clemat...	500	hojny vyskyt (6-25%)
500	rubus + clemat...	600	hojny vyskyt (26-50%)
500	rubus + clemat...	700	hojny vyskyt (51-75%)
500	rubus + clemat...	800	hojny vyskyt (76-100%)
600	vaccinium	100	nevyskytuje se
600	vaccinium	200	ojedinely vyskyt
600	vaccinium	300	ridky vyskyt <1%
600	vaccinium	400	cetny vyskyt (1-5%)
600	vaccinium	500	hojny vyskyt (6-25%)
600	vaccinium	600	hojny vyskyt (26-50%)
600	vaccinium	700	hojny vyskyt (51-75%)
600	vaccinium	800	hojny vyskyt (76-100%)
700	byliny	100	nevyskytuje se
700	byliny	200	ojedinely vyskyt
700	byliny	300	ridky vyskyt <1%
700	byliny	400	cetny vyskyt (1-5%)
700	byliny	500	hojny vyskyt (6-25%)
700	byliny	600	hojny vyskyt (26-50%)
700	byliny	700	hojny vyskyt (51-75%)
700	byliny	800	hojny vyskyt (76-100%)
800	traviny	100	nevyskytuje se
800	traviny	200	ojedinely vyskyt
800	traviny	300	ridky vyskyt <1%
800	traviny	400	cetny vyskyt (1-5%)
800	traviny	500	hojny vyskyt (6-25%)
800	traviny	600	hojny vyskyt (26-50%)
800	traviny	700	hojny vyskyt (51-75%)
800	traviny	800	hojny vyskyt (76-100%)
900	kapradiny	100	nevyskytuje se
900	kapradiny	200	ojedinely vyskyt
900	kapradiny	300	ridky vyskyt <1%
900	kapradiny	400	cetny vyskyt (1-5%)
900	kapradiny	500	hojny vyskyt (6-25%)
900	kapradiny	600	hojny vyskyt (26-50%)
900	kapradiny	700	hojny vyskyt (51-75%)
900	kapradiny	800	hojny vyskyt (76-100%)
1000	trpas. kere	100	nevyskytuje se
1000	trpas. kere	200	ojedinely vyskyt
1000	trpas. kere	300	ridky vyskyt <1%
1000	trpas. kere	400	cetny vyskyt (1-5%)
1000	trpas. kere	500	hojny vyskyt (6-25%)
1000	trpas. kere	600	hojny vyskyt (26-50%)
1000	trpas. kere	700	hojny vyskyt (51-75%)
1000	trpas. kere	800	hojny vyskyt (76-100%)
1100	erica + caluna	100	nevyskytuje se
1100	erica + caluna	200	ojedinely vyskyt

1100	erica + caluna	300	ridky vyskyt <1%
1100	erica + caluna	400	cetny vyskyt (1-5%)
1100	erica + caluna	500	hojny vyskyt (6-25%)
1100	erica + caluna	600	hojny vyskyt (26-50%)
1100	erica + caluna	700	hojny vyskyt (51-75%)
1100	erica + caluna	800	hojny vyskyt (76-100%)
1200	pudni lisejniky	100	nevyskytuje se
1200	pudni lisejniky	200	ojedinely vyskyt
1200	pudni lisejniky	300	ridky vyskyt <1%
1200	pudni lisejniky	400	cetny vyskyt (1-5%)
1200	pudni lisejniky	500	hojny vyskyt (6-25%)
1200	pudni lisejniky	600	hojny vyskyt (26-50%)
1200	pudni lisejniky	700	hojny vyskyt (51-75%)
1200	pudni lisejniky	800	hojny vyskyt (76-100%)

Lichens (Lisejniky)

[Data]

IDPlots	číslo	5	(
IDSubplots	číslo	5	(
IDSite	číslo	5	0
číslo	5	0	TypeTree (Skupina drevin,
číselník	"utypetree"		
	100	jehlicnata drevina	
	200	listnata hladkokora drevina	
	300	listnata borkata drevina	
	400	nevyskytuji se	

LichensSpecies (Druh lisejniku)

[Data]

podmíněné zobrazení vrstvy		Nadřazené pole: TypeTree	
	100	jehlicnata drevina	
	200	listnata hladkokora drevina	
	300	listnata borkata drevina	
IDPlots	číslo	5	(
IDSubplots	číslo	5	(
IDSite	číslo	5	(
IDLichens	číslo	5	0
číslo	5	0	LichenType (Typ lisejniku,
číselník	"ulichentype"		
	100	Kerickovite lisejniky	
	200	Lupenite lisejniky	
	300	Korovite lisejniky	
Occurence (Vyskyt)	číselník	"ulichensfre"	
	200	ojedinely vyskyt	
	300	ridky vyskyt	
	400	casty vyskyt	
	500	bohaty vyskyt	

Regeration (Obnova)

[Data]

podmíněné zobrazení vrstvy		Nadřazené pole: LandUse	
	100	les	
IDPlots	číslo	5	(
IDSubplots	číslo	5	0
číslo	5	0	Presence (Přítomnost,
číselník	"uregpres"		
	100	zadna obnova	
	200	obnova na volne plose	
	300	obnova pod clonou	
Origin (Puvod)	číselník	podmíněný číslocbn_regorigin"	
	Nadřazená tabulka/pole: Regeration / Presence		
	100	zadna obnova	0 nehodnoceno
	200	obnova na vol...	100 prirodzene zmlazeni, umele <20%
	200	obnova na vol...	200 prirodzene dop. umele 20 - 50%
	200	obnova na vol...	300 umela obnova, prirodz. 20 - 50%
	200	obnova na vol...	400 umela obnova, prirodz. <20%
	300	obnova pod cl...	100 prirodzene zmlazeni, umele <20%
	300	obnova pod cl...	200 prirodzene dop. umele 20 - 50%
	300	obnova pod cl...	300 umela obnova, prirodz. 20 - 50%
	300	obnova pod cl...	400 umela obnova, prirodz. <20%
Contribution (Podpora)	číselník	podmíněný číslocbn_regsupp"	
	Nadřazená tabulka/pole: Regeration / Presence		
	100	zadna obnova	0 nehodnoceno
	200	obnova na vol...	100 zadna
	200	obnova na vol...	200 priprava pudy
	200	obnova na vol...	300 prosvetleni porostu
	200	obnova na vol...	400 oploceni proti zveri
	200	obnova na vol...	500 vyklizeni drevnich zbytku
	300	obnova pod cl...	100 zadna
	300	obnova pod cl...	200 priprava pudy
	300	obnova pod cl...	300 prosvetleni porostu
	300	obnova pod cl...	400 oploceni proti zveri
	300	obnova pod cl...	500 vyklizeni drevnich zbytku
Distribution (Rozmistení)	číselník	podmíněný číslocbn_regdistr"	
	Nadřazená tabulka/pole: Regeration / Presence		
	100	zadna obnova	0 nehodnoceno

200	obnova na vol...	100	pravidelne
200	obnova na vol...	200	skupinove
200	obnova na vol...	300	nahodne
300	obnova pod cl...	100	pravidelne
300	obnova pod cl...	200	skupinove
300	obnova pod cl...	300	nahodne

SpeciesMixture (Forma smiseni) podmíněný číselcón_standmix"

Nadřizená tabulka/pole: Regeration / Presence

100	zadna obnova	0	nehodnoceno
200	obnova na vol...	100	nesmiseny stejnorodý por.
200	obnova na vol...	200	jednotlive smisený porost
200	obnova na vol...	300	skupinovité smisený por.
300	obnova pod cl...	100	nesmisený stejnorodý por.
300	obnova pod cl...	200	jednotlive smisený porost
300	obnova pod cl...	300	skupinovité smisený por.

RegNegativeFactors (Negativni faktory)

[Data]

IDPlots	číslo	5	
IDSubplots	číslo	5	
IDRegeration	číslo	5	0
číslo	5	0	Factor (Faktor,
číselník	"uregfact"		
100	zadne negat. faktory		
200	nedostatek svetla		
300	konkurence trav, bylin a keru		
400	vrstva suroveho humusu		
500	chybejici semenne stromy		
600	aktualni pastva v lese		
700	okus		
800	eroze		
900	nepriznive mistni klima		
1000	cerstva sec		
1100	priblizovani dreva		
1200	zamokreni		
1300	turistika, lyzovani		
1400	tlak snehu		
1500	mraz		
1600	herbicidy		
1700	nedostatecna vyziva		
1800	hmyz		
1900	ostatni fakt.zpomal.vyvoj		

RegHeightClasses (Vyskove tridy obnovy)

[Data]

podmíněné zobrazení vrstvy Nadřizené pole: Presence
 200 obnova na volne ploše
 300 obnova pod clonou

IDPlots	číslo	5	
IDSubplots	číslo	5	
IDRegeration	číslo	5	0
číslo	5	0	HeightClass (Vysk. trida,
číselník	"uregheight"		
100	0.1 - 0.5 m		
200	0.5 - 1.3 m		
300	1.3 m do dbh 6.9 cm sk.		

RegTreeSpecies (Dreviny)

[Data]

IDPlots	číslo	5	
IDSubplots	číslo	5	
IDRegeration	číslo	5	0
IDRegHeightClasses	číslo	5	0
číslo	5	0	Species (Drevina,
číselník	"uspecies"		
	Dlouhý číselník: stejný použit pro: Trees (Stromy).Species (Drevina)		
TreeCount (Pocet jedincu)	číslo	5	0
	Min = 1	Max = 9999	
Age (Vek)	číslo	2	0
	Min = 1	Max = 99	
MinAge (Min. vek)	číslo	2	0
	Min = 1	Max = 99	
MaxAge (Max. vek)	číslo	2	0
	Min = 1	Max = 99	
ProtectionMeasure (Ochrana)	číselník	"uregprotec"	
100	zadna ochrana		
200	nater, nastrik proti okusu		
300	nater proti loupani		
400	mechanicka ochrana		
500	oploceni plosne		
MeanDiameter_mm (Prum. tloustka, mm)	číslo	2	0
	Min = 0	Max = 70	
MeanHeight_m (Prum. vyska, m)	číslo	2	1
	Min = 0	Max = 15	
DamageOccurence (Poskozeni)	číselník	"uyesno"	

	100	ne	
	200	ano	
RegDamage (Poskozeni)			[Data]
podmíněné zobrazení vrstvy			Nadřazené pole: DamageOccurence
	200	ano	
IDPlots	číslo	5	(
IDSubplots	číslo	5	(
IDRegeration	číslo	5	(
IDRegHeightClasses	číslo	5	(
IDRegTreeSpecies	číslo	5	0
číslo	5	0	DamageType (Typ poskozeni,
číselník	"udamagetype"		
	200	terminal s jedním okusem	
	300	terminal s vícenasobným okusem	
	400	vytloukání	
	500	loupaní do 1/8 obvodu kmene	
	600	loupaní nad 1/8 obvodu kmene	
	2000	vytloukání + jeden okus	
	2200	vytloukání + vícenasobný okus	
	3000	jeden okus + loupaní do 1/8 obvodu kmene	
	3200	jeden okus + loupaní nad 1/8 obv. kmene	
	3400	vícenas. okus + loup. do 1/8 obv. kmene	
	3600	vícenas. okus + loup. nad 1/8 obv. kmene	
	4000	vytloukání + loupaní do 1/8 obvodu kmene	
	4200	vytloukání + loupaní nad 1/8 obv. kmene	
DamageAge (Stari poskozeni)	podmíněný číselník "damageage"		
Nadřazená tabulka/pole: RegDamage / DamageType			
Dlouhý číselník: stejný použit pro: Trees (Stromy).MechDamageAge (S tari mech posk.)			
TreeNumber (Pocet jedincu)	číslo	5	0
		Min = 1	Max = 99999

StandLayers (Porostni vrstvy)			[Data]
podmíněné zobrazení vrstvy			Nadřazené pole: LandCategory
	100	L-porost +nezp.cesty,pruseky<4m;toky<2...	
	300	L-odumrelý les	
	400	L-redina po pastve	
	500	L-pozemky s lesni sukcesi	
	1100	L-kléc	
	1200	L-OL seda	
	1300	L-mocaly(zapoj>0.2)	
	1400	L-vresoviste(zapoj>0.2)	
	1550	L-parky a parciky	
	1450	L-raseliniste(zapoj>0.2)	
	1250	L-sutoviska,kam.pole(zapoj>0.2)	
	1570	L-lesni porosty <10m jsou-li PUPFL	
IDPlots	číslo	5	(
IDSubplots	číslo	5	0
číslo	5	0	LayerType (Vrstva,
číselník	"ustandlayer"		
	100	hlavní vrstva	
	200	vedlejší vrstva	
	300	vystavky	
CanopyClosure_perc (Zapoj, %)	číslo	3	0
		Min = 0	Max = 100
GrowthStage (Rustova faze)	číselník	"ugrowthst"	
	100	kultura, nalet	
	200	mlazina, narost	
	300	tyckovina	
	400	tycovina	
	500	nastavající kmenovina	
	600	vypělá kmenovina	

LayerTreeSpecies (Dreviny)			[Data]
IDPlots	číslo	5	(
IDSubplots	číslo	5	(
IDStandLayers	číslo	5	0
číslo	5	0	Species (Drevina,
číselník	"uspecies"		
Dlouhý číselník: stejný použit pro: Trees (Stromy).Species (Drevina)			
Age (Prum. vek)	číslo	3	0
		Min = 1	Max = 500
MinAge (Min. vek)	číslo	3	0
		Min = 1	Max = 500
MaxAge (Max. vek)	číslo	3	0
		Min = 1	Max = 500
AgeDeterminationType (Zjisteni veku)	číselník	"uageasses"	
	100	z LHP	
	200	na parezech	
	300	spocitaním preslenu	
	400	dle LHE	
	500	na vyvrhu	

600 odhad

Deadwood (Odum.drevo)

[Data]

podmíněné zobrazení vrstvy

Nadřazené pole: LandUse
100 les

IDPlots	číslo	5	
IDSubplots	číslo	5	0
číslo	5	0	
číselník	"uabundance"		
100	nevyskytuje se		
200	ojedinely vyskyt		
300	velmi ridky vyskyt (do 0,2%)		
400	ridky vyskyt (0,2-1%)		
500	malocetny vyskyt (1-5%)		
600	hojny vyskyt (6-25%)		
700	velmi hojny vyskyt (26-50%)		
800	velkoplosny vyskyt (51-75%)		
900	dominantni vyskyt (76-100%)		

Stumps (Parezy)

[Data]

IDPlots	číslo	5	
IDSubplots	číslo	5	
IDDeadwood	číslo	5	0
číslo	5	0	
číselník	"uabundance"		
100	nevyskytuje se		
200	ojedinely vyskyt		
300	velmi ridky vyskyt (do 0,2%)		
400	ridky vyskyt (0,2-1%)		
500	malocetny vyskyt (1-5%)		
600	hojny vyskyt (6-25%)		
700	velmi hojny vyskyt (26-50%)		
800	velkoplosny vyskyt (51-75%)		
900	dominantni vyskyt (76-100%)		

Diameter_cm (Tloustka, cm)	číslo	3	0
číslo	3	0	
Height_cm (Vyska, cm)	číslo	3	0
DecayStatus (Stupen rozkladu)	číselník	"udecaystump"	
100	drevo je tvrde		
200	periferni vrstvy mekke, stred tvrdy		
300	periferni vrstvy tvrde, stred mekky		
400	duty perez		
500	zcela ztrouchnivele, mekke		
Number (Pocet)	číslo	3	0
	Min = 1	Max = 100	

DeadLogs (Lezici drevo)

[Data]

IDPlots	číslo	5	
IDSubplots	číslo	5	
IDDeadwood	číslo	5	0
číslo	5	0	
číselník	"ulogdistr"		
100	nevyskytuje se		
200	rozptylene po cele podplose		
300	ostruvkovite		
400	hromady		

DeadLogDescription (Popis)

[Data]

podmíněné zobrazení vrstvy

Nadřazené pole: Distribution
200 rozptylene po cele podplose
300 ostruvkovite
400 hromady

IDPlots	číslo	5	
IDSubplots	číslo	5	
IDDeadwood	číslo	5	0
IDDeadLogs	číslo	5	0
číslo	5	0	
číselník	"ulogdistr"		
100	nevyskytuje se		
200	rozptylene po cele podplose		
300	ostruvkovite		
400	hromady		

Diameter_cm (Tloustka, cm)	číslo	3	0
číslo	3	0	
Length_m (Delka, m)	číslo	3	1
	Min = 0,1	Max = 100	
DecayStatus (Stupen rozkladu)	číselník	"udecay"	
0	nehodnoceno		
100	drevo je tvrde		
200	periferni vrstvy mekke, stred tvrdy		
300	periferni vrstvy tvrde, stred mekky		
400	zcela ztrouchnivele, mekke		
Number (Pocet kusu)	číslo	3	0
	Min = 1	Max = 999	

Forest (Les)

[Data]

podmíněné zobrazení vrstvy

Nadřazené pole: LandUse
100 les + bezlesi

IDPlots	číslo	5	0
číslo	5	0	
číselník	"uforestreg"		
100	Krusne hory		
200	Podkrusnohorske panve		
300	Karlovarska vrchovina		
400	Doupovske hory		

	500	Ceske stredohori		
	600	Zapadoceska pahorkatina		
	700	Brdska vrchovina		
	800	Krivoklatsko a Cesky kras		
	900	Rakovnicko-kladenska pahorkatina		
	1000	Stredoceska pahorkatina		
	1100	Cesky les		
	1200	Predhori Sumavy a Novohradskych hor		
	1300	Sumava		
	1400	Novohradske hory		
	1500	Jihoceske panve		
	1600	Ceskomoravska vrchovina		
	1700	Polabi		
	1800	Severoceska piskovcova plosina a Cesky r		
	1900	Luzicka piskovcova plosina		
	2000	Luzicka pahorkatina		
	2100	Jizerske hory a Jested		
	2200	Krkonose		
	2300	Podkrkonosi		
	2400	Sudetske mezihori		
	2500	Orlicke hory		
	2600	Predhori Orlickych hor		
	2700	Hruby Jesenik		
	2800	Predhori Hrubeho Jeseniku		
	2900	Nizky Jesenik		
	3000	Drahanska vrchovina		
	3100	Ceskomoravske mezihori		
	3200	Slezska nizina		
	3300	Predhori Ceskomoravske vrchoviny		
	3400	Hornomoravsky uval		
	3500	Jihomoravske uvaly		
	3600	Stredomoravske Karpaty		
	3700	Kelecska pahorkatina		
	3800	Bile Karpaty a Vizovicke vrchy		
	3900	Podbeskydska pahorkatina		
	4000	Moravskoslezske Beskydy		
	4100	Hostynske a Vsetinske vrchy a Javorniky		
Ownership (Vlastnik)		číselník		"uownership"
	100	statni lesy (LCR)		
	200	statni lesy (MO)		
	300	statni lesy v NP		
	400	ostatni statni lesy		
	500	obecni a mestske lesy		
	600	cirkevni lesy		
	700	lesy pravn. osob a druzstev		
	800	lesy fyzic. osob		
	900	ostatni (neznamy maj.)		
District (Kraj)		číselník		"udistrict"
	100	Hl. m. Praha		
	200	Stredocesky		
	300	Jihocesky		
	400	Plzensky		
	500	Karlovarsky		
	600	Ustecky		
	700	Liberecky		
	800	Kralovehradecky		
	900	Pardubicky		
	1000	Vysocina		
	1100	Jihomoravsky		
	1200	Olomoucky		
	1300	Moravskoslezsky		
	1400	Zlinsky		
County (Okres)		číselník		"UCounty"
	0111	Praha 1		
	0112	Praha 2		
	0113	Praha 3		
	0114	Praha 4		
	0115	Praha 5		
	0116	Praha 6		
	0117	Praha 7		
	0118	Praha 8		
	0119	Praha 9		
	011A	Praha 10		
	011B	Praha 11		
	011C	Praha 12		
	011D	Praha 13		
	011E	Praha 14		
	011F	Praha 15		
	0211	Benesov		
	0212	Beroun		
	0213	Kladno		
	0214	Kolin		
	0215	Kutna Hora		
	0216	Melnik		
	0217	Mlada Boleslav		
	0218	Nymburk		
	0219	Praha-vychod		

021A	Praha-zapad		
021B	Pribram		
021C	Rakovnik		
0311	Ceske Budejovice		
0312	Cesky Krumlov		
0313	Jindrichuv Hradec		
0314	Pisek		
0315	Prachatice		
0316	Strakonice		
0317	Tabor		
0321	Domazlice		
0322	Klatovy		
0323	Plzen-mesto		
0324	Plzen-jih		
0325	Plzen-sever		
0326	Rokycany		
0327	Tachov		
0411	Cheb		
0412	Karlovy Vary		
0413	Sokolov		
0421	Decin		
0422	Chomutov		
0423	Litomerice		
0424	Louny		
0425	Most		
0426	Teplice		
0427	Usti nad Labem		
0511	Ceska Lipa		
0512	Jablonec nad Nisou		
0513	Liberec		
0514	Semily		
0521	Hradec Kralove		
0522	Jicin		
0523	Nachod		
0524	Rychnov nad Kneznou		
0525	Trutnov		
0531	Chrudim		
0532	Pardubice		
0533	Svitavy		
0534	Usti nad Orlici		
0611	Havlickuv Brod		
0612	Jihlava		
0613	Pelhrimov		
0614	Trebic		
0615	Zdar nad Sazavou		
0621	Blansko		
0622	Brno-mesto		
0623	Brno-venkov		
0624	Breclav		
0625	Hodonin		
0626	Vyskov		
0627	Znojmo		
0711	Jesenik		
0712	Olomouc		
0713	Prostejov		
0714	Prerov		
0715	Sumperk		
0721	Kromeriz		
0722	Uherske Hradiste		
0723	Vsetin		
0724	Zlín		
0811	Bruntal		
0812	Frydek-Mistek		
0813	Karvina		
0814	Novy Jicin		
0815	Opava		
0816	Ostrava-mesto		
<i>UseType (Uzivatel'sky vztah)</i>		číselník	"uuserelation"
100	vlastnik uzivatelem		
200	najem		
300	podnajem		
400	vypujcka		
500	uzivatel nezjisten		
<i>VegetationZone (Vegetacni stupen)</i>		číselník	"uvegclass"
50	0		
100	1		
200	2		
300	3		
400	4		
500	5		
600	6		
700	7		
800	8		
900	9		
<i>EdaphicCategory (Edaficka kategorie)</i>		číselník	"uedaphcat"
100	X		
200	Z		

300 Y
 400 M
 500 K
 600 N
 700 I
 800 S
 900 F
 1000 C
 1100 B
 1200 W
 1300 H
 1400 D
 1500 A
 1600 J
 1700 L
 1800 U
 1900 V
 2000 O
 2100 P
 2200 Q
 2300 T
 2400 R
 2500 G

Index (Fytoc. index)

číselník

"uSLT"

100 0
 200 1
 300 2
 400 3
 500 4
 600 5
 700 6
 800 7
 900 8
 1000 9

ForestVegetationZone (Lesni veř. stupen)

číselník

"uforestvegclass"

100 1
 200 2
 300 3
 400 4
 500 5
 600 6
 700 7
 800 8
 900 9

■ ForCategory (Kategorie lesa)

[Data]

IDPlots	číslo	5	0	ID
IDForest	číslo	5	0	ID
číslo	5	0	ForestCategory (Kategorie lesa)	
číselník	"uforestcat"			

100 lesy hospodarske
 200 lesy ochranné, neprizniva st.
 300 lesy ochranné, vysokohorske
 400 lesy ochranné, klecove
 500 lesy zvl. urc., vodni zdroje
 600 lesy zvl. urc., mineralni vody
 700 lesy zvl. urc., NP a rezervace
 800 lesy zvl. urc., CHKO, PP, PR
 900 lesy zvl. urc., lazenske
 1000 lesy zvl. urc., s rekreacni fci
 1100 lesy zvl. urc., vyzkum, vyuka
 1200 lesy zvl. urc., fce pudoochranna,...
 1300 lesy zvl. urc., biodiverzita
 1400 lesy zvl. urc., obory, bazantnice
 1500 lesy zvl. urc., verejny zajem

FieldTeam (Skupina)

[Data]

IDPlots	číslo	5	0	ID
číslo	5	0	Group (Cislo skupiny)	
číselník	"ufieldwork"			

0 nehodnoceno
 100 skupina c. 1
 200 skupina c. 2
 300 skupina c. 3
 400 skupina c. 4
 500 skupina c. 5
 600 skupina c. 6
 700 skupina c. 7
 800 skupina c. 8
 900 skupina c. 9
 1000 skupina c. 10
 1100 skupina c. 11
 1200 skupina c. 12
 1300 skupina c. 13
 1400 skupina c. 14
 1500 skupina c. 15
 1600 skupina c. 16

	1700	skupina c. 17	
	1800	skupina c. 18	
	1900	skupina c. 19	
	2000	skupina c. 20	
	2100	skupina c. 21	
	2200	skupina c. 22	
	2300	jina skupina	
Leader (Vedouci)		číselník	"umember"
	0	nehodnoceno	
	132	Sterba Pavel	
	208	Cizek Vladimir	
	210	Myslivec Libor	
	1113	Kirschner Pavel	
	1115	Horcickova Martina	
	1120	Zemankova Marketa-zast.	
	1122	Tuma Milan-zast.	
	1183	Ingr Zdenek	
	1188	Pipek Jaroslav	
	1206	Jansa Vaclav-zast.	
	2115	Hutar Ales	
	2123	Jandova Milena	
	2126	Cermak Petr-zast.	
	2139	Zimmermann David	
	2142	Kristan Jiri	
	2144	Mican Rostislav	
	2169	Stanek Vlastimil-zast.	
	2173	Klewar Martin	
	2205	Pascenko Petr	
	2207	Roubik Jiri	
	3126	Barton Radim-zast.	
	3129	Lehecka Jan-zast.	
	3132	Lehner Jan	
	3207	Derco Dusan-zast.	
	3210	Lederer Radek-zast.	
	3217	Balin Daniel	
	3218	Schubertova Lenka	
	4109	Pospisil Jiri	
	4114	Kuc Marek-zast.	
	4135	Penicka Libor	
	4174	Zuzanek Zdenek	
	4280	Nohac Milan-zast.	
	4293	Husek Jakub-zast.	
	4297	Tichy Zbynek	
	5113	Bily Tomas-zast.	
	5120	Jerabek Petr	
	5146	Parent Lubos	
	5195	Parizek Milos	
	5203	Peremsky Jaroslav-zast.	
	6004	Belik Miroslav	
	6012	Jurda Pavel-zast.	
	6044	Kucera Milos-zast.	
	6051	Dolezal Robert	
	7014	Kazicka Hana	
	7018	Maska Jaroslav	
	7036	Urbasek Jan-zast	
	7037	Urbaskova Helena-zast.	
	7044	Klasek Robert	
	7058	Polaskova Marketa-zast.	
	8120	Sousek Zdenek-zast.	
	8132	Zlatnik Vincenc	
	8154	Klíma Radim-zast.	
	8157	Sima Frantisek	
	9109	Sekanina Emil	
	9115	Mazel Jiri	
	9166	Novak Hynek-zast.	
	9168	Brezovjak Stepan-zast.	
	9502	Hruban Robert	
Member_1 (1. clen)		číselník	"umpember"
	0	nehodnoceno	
	132	Sterba Pavel	
	135	Podlena Richard	
	208	Cizek Vladimir	
	210	Myslivec Libor	
	1103	Tomasek Vaclav	
	1110	Hout Jan	
	1111	Hromadka Vit	
	1112	Konupek Jindrich	
	1113	Kirschner Pavel	
	1114	Vanata Dusan	
	1115	Horcickova Martina	
	1119	Volavka Ondrej	
	1120	Zemankova Marketa	
	1121	Volejnik Frantisek	
	1122	Tuma Milan	
	1128	Kopecky Tomas	
	1130	Novak Frantisek	
	1171	Vajner Petr	
	1179	Kucera Miroslav	

1204 Macek Leos
1206 Jansa Vaclav
2109 Taubr Karel
2110 Holatova Martina
2111 Kastl Frantisek
2112 Mejstrik Jiri
2123 Jandova Milena
2126 Cermak Petr
2127 Pecha Jan
2128 Pfeffr Stanislav
2129 Pumprova Jaroslava
2131 Mattas Jan
2133 Eybl Tomas
2139 Zimmermann David
2140 Kolovratnik Jan
2142 Kristan Jiri
2145 Hannah Melcerova
2161 Brabec Lubomir
2164 Svecova Stanislava
2165 Sladek Jiri
2167 Vejlupek Michal
2168 Stryk Pavel
2169 Stanek Vlastimil
2180 Mrackova Marketa
2188 Maleckova Zdenka
2189 Bilek Petr
2192 Soulek Petr
2195 Novak Petr
2196 Novak Michal
2202 Hrbek Petr
2205 Pascenko Petr
3102 Lzicar Jan
3104 Svobodova Pavlina
3105 Mourek Jiri
3111 Novy Ludek
3117 Straka Zdenek
3118 Smidl Jan
3126 Barton Radim
3129 Lehecka Jan
3130 Sidlak Marek
3137 Sluncik Vaclav
3143 Urban Josef
3160 Popelar Jan
3161 Pour Ivan
3165 Mutinsky Vladimir
3207 Derco Dusan
3208 Humplik Jiri
3210 Lederer Radek
3216 Prochazka Jan
4105 Vaistauer David
4106 Mescerjakov Viktor
4107 Picko Lukas
4111 Petruska Jaroslav
4112 Prochazkova Eva
4114 Kuc Marek
4116 Klima Pavel
4117 Sarbort Michal
4121 Sedlbauerova Jana
4124 Kunc Jan
4127 Rozmara Martin
4130 Solc Martin
4174 Zuzanek Zdenek
4280 Nohac Milan
4286 Zeman Ondrej
4289 Jakimiv Martin
4293 Husek Jakub
4294 Pesat Karel
4297 Tichy Zbynek
4299 Cernohous Jan
5104 Copko Vlastimil
5105 Veverka Pavel
5111 Bohadlo Petr
5112 Kratochvil Jaromir
5113 Bily Tomas
5118 Zeman Jaroslav
5119 Kolar Michal
5137 Kamenicky Robert
5143 Masita Ivo
5146 Parent Lubos
5167 Vojkuvka Jan
5200 Werdan Michal
5203 Peremsky Jaroslav
6003 Bartos Zdenek
6007 Duda Ilja
6009 Hanychova Milena
6012 Jurda Pavel
6016 Kovac Michal
6019 Carbol Stanislav

- 6020 Nikl Martin
- 6030 Tichy Lubomir
- 6032 Zridkavesely Petr
- 6043 Zaza Daniel
- 6044 Kucera Milos
- 6055 Kolarikova Jana
- 6057 Pavlonova Gabriela
- 6059 Junek Petr
- 6065 Sedlacek Tomas
- 6067 Andrlík Milan
- 6074 Pavlicek Martin
- 6075 Mitrenga Jiri
- 6204 Podracka Oldriska
- 7006 Zarnik Milan
- 7021 Pesat Ales
- 7022 Mifkovicova Milena
- 7036 Urbasek Jan
- 7037 Urbaskova Helena
- 7044 Klasek Robert
- 7047 Muller Jaroslav
- 7049 Marek Karel
- 7052 Lipowski Marian
- 7058 Polaskova Marketa
- 8109 Rakovic Tomas
- 8119 Svoboda Jiri
- 8120 Sousek Zdenek
- 8126 Synek Michal
- 8128 Sotornik Miroslav
- 8129 Zatka Radomil
- 8133 Waldhans Marian
- 8136 Horvath Marian
- 8139 Vitesnik Adam
- 8144 Valenta Jan
- 8154 Klima Radim
- 8157 Sima Frantisek
- 8169 Hubeny Jan
- 9103 Burda Josef
- 9106 Surbek Petr
- 9114 Liska Martin
- 9122 Zavodsky Jiri
- 9123 Zavodsky Marek
- 9124 Radim Sohr
- 9143 Jansky Tomas
- 9146 Polivka Pavel
- 9166 Novak Hynek
- 9168 Brezovjak Stepan
- 9186 Jerabkova Lucie
- 9190 Vaclavicek Milan
- 9502 Hruban Robert

Member_2 (2. clen)

číselník "umpember"

Dlouhý číselník: stejný použit pro: FieldTeam (Skupina).Member_1 (1. clen)

Member_3 (3. clen)

číselník "umpember"

Dlouhý číselník: stejný použit pro: FieldTeam (Skupina).Member_1 (1. clen)

Coordinator (Koordinator)

číselník "umkember"

- 0 nehodnoceno
- 135 Podlena Richard
- 1166 Kubista Jaroslav
- 1206 Jansa Vaclav
- 2115 Hutar Ales
- 2204 Pumpr Petr
- 3159 Detz Edgar
- 4109 Pospisil Jiri
- 4200 Skoblik Jiri
- 5154 Kodytek Ales
- 5195 Parizek Milos
- 6006 Cermak Karel
- 6009 Hanychova Milena
- 7004 Dvorak Milan
- 8101 Burian Jiri
- 9116 Heyda Pavel

■ Circles (Kruhy)

[Polygon]

podmíněné zobrazení vrstvy

Nadřazené pole: LandUse
100 les + bezlesi

IDPlots	číslo	5	0	ID
číslo	5	0		Area_m2 (Rozloha kruhu, m2)
číslo	12	3		
Area_share_perc (Rozloha kruhu, %)	číslo	4	1	
Perimeter_m (Obvod kruhu, m)	číslo	10	3	
Num_polyg (Segmentace kruhu)	číslo	3	0	

← DatabaseCheck (Kontrola)

[Data]

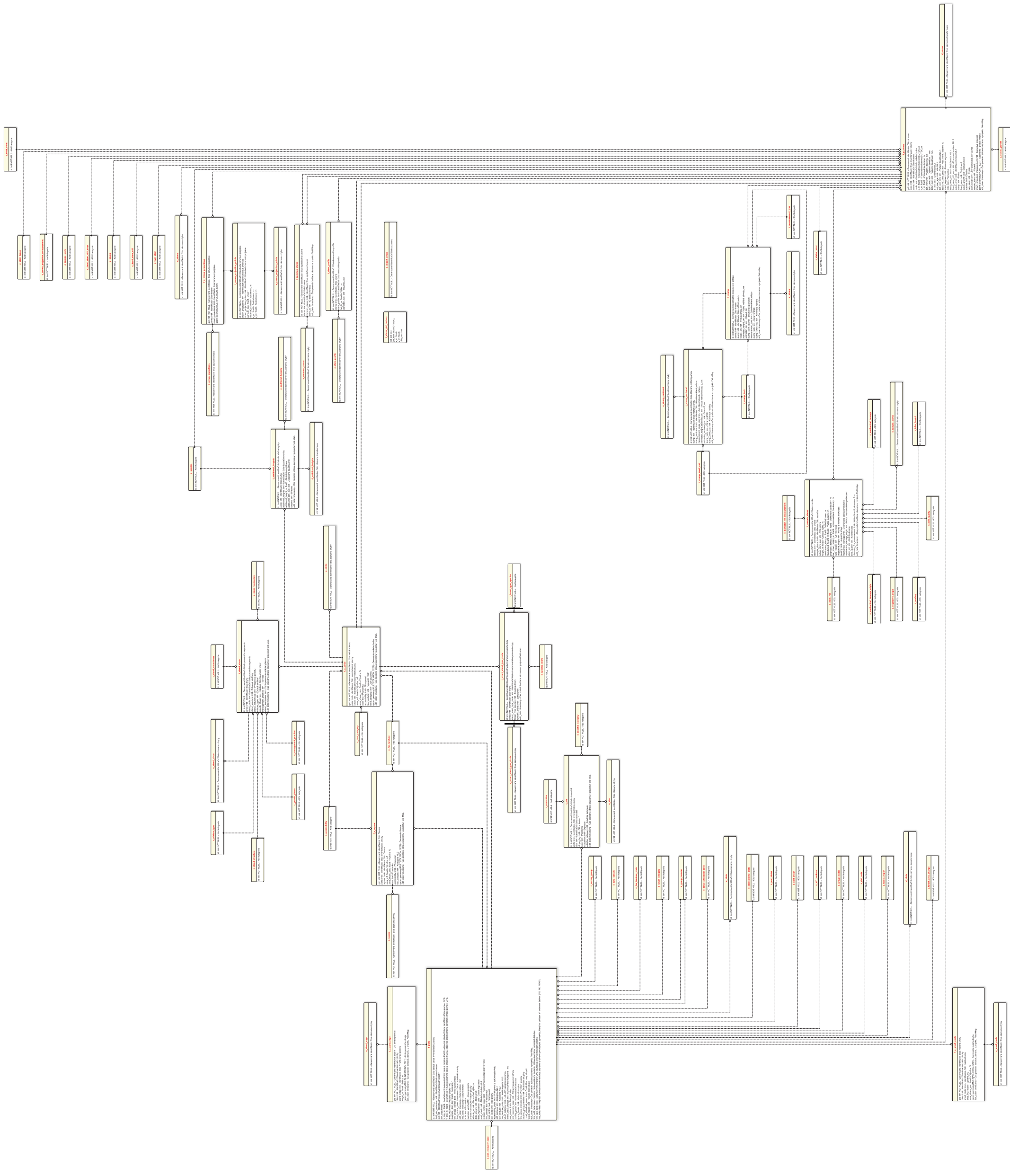
podmíněné zobrazení vrstvy

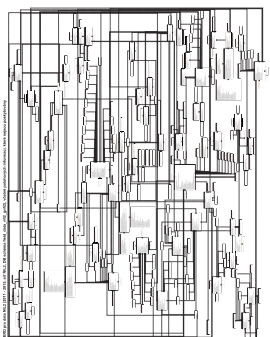
Nadřazené pole: Control
100 provedena

IDPlots	číslo	5	0

<i>ID</i>	<i>číslo</i>	<i>5</i>	<i>0</i>
<i>NameControl (Jmeno kontroljiciho)</i>	<i>text</i>	<i>30</i>	
<i>DateControl (Datum kontroly)</i>	<i>datum</i>		

ERD pro data NIL2 (2011 - 2014, síť NIL1, DB schéma field_data_nfi2_gnfi1), včetně polohových informací, které nejsou poskytovány





Příloha 4: Vzory citací

Ústav pro hospodářskou úpravu lesů Brandýs nad Labem: *Inventarizace lesů v České republice 2001-2004*: Inventarizace lesů v České republice, Metodika venkovního sběru dat, Verze: 6.0 - platnost od 1.7.2003 [online]. Brandýs nad Labem: Ústav pro hospodářskou úpravu lesů Brandýs nad Labem, [cit. 14.12.2020]. Dostupné z: http://nil.uhul.cz/downloads/pp_nil1/pp_nil1.pdf

ADOLT, R., KUČERA, M., ZAPADLO, J., ANDRLÍK, M., ČECH, Z. COUFAL, J. *Pracovní postupy pozemního šetření NIL2*. [online]. 2013. Brandýs nad Labem: Ústav pro hospodářskou úpravu lesů Brandýs nad Labem, [cit. 14.12.2020]. ISBN 978-80-905423-2-7. Dostupné z: http://nil.uhul.cz/downloads/pp_nil2/pp_nil2_2_2013.pdf