

VÝPIS ÚDAJŮ Z KATASTRU NEMOVITOSTÍ

Obec: PRUSY - BOŠKŮVKY
 Kat. území: 734012 Moravské Prusy

Vyhotoveno: 03.04.06

| PARCELA | INFORMACE O VYBRANÝCH PARCELÁCH | | | | | | MAPA | POLVZ |
|---|---------------------------------|----------------|----|----|------|-----------|-----------|---------|
| | VÝMĚRA | KV | DP | ČO | ČP-E | LV PV OCH | | |
| 3839/2 | 5738 | 2 | 2 | | | 10002 40 | orná půda | 2644/04 |
| | 4200 | KÓD BPEJ 30810 | | | | | | |
| | 1538 | KÓD BPEJ 32051 | | | | | | |
| VLASTNÍK: 10002 ČR- Správce Pozemkový fond České republiky Husinecká 1024/11a, Praha 3, | | | | | | | | |
| 3863 | 7352 | 2 | 2 | | | 10002 40 | orná půda | 2644/04 |
| | | KÓD BPEJ 32051 | | | | | | |
| VLASTNÍK: 10002 ČR- Správce Pozemkový fond České republiky Husinecká 1024/11a, Praha 3, | | | | | | | | |
| 3914 | 5341 | 2 | 2 | | | 10002 40 | orná půda | 2644/04 |
| | 2582 | KÓD BPEJ 32011 | | | | | | |
| | 2759 | KÓD BPEJ 32054 | | | | | | |
| VLASTNÍK: 10002 ČR- Správce Pozemkový fond České republiky Husinecká 1024/11a, Praha 3, | | | | | | | | |
| 4414 | 18284 | 2 | 2 | | | 10002 40 | orná půda | 2644/04 |
| | 16714 | KÓD BPEJ 30810 | | | | | | |
| | 1570 | KÓD BPEJ 31010 | | | | | | |
| VLASTNÍK: 10002 ČR- Správce Pozemkový fond České republiky Husinecká 1024/11a, Praha 3, | | | | | | | | |

Obec: ŠVÁBENICE
 Kat. území: 764523 Švábenice

Vyhотовeno: 03.04.06

| PARCELA | INFORMACE O VYBRANÝCH PARCELÁCH | | | | | | MAPA | POLVZ |
|-----------|---------------------------------|-----|---|----|------|-----------|------------------------------|---------------|
| | VÝMĚRA | KV | DP | ČO | ČP-E | LV PV OCH | | |
| -439/11 | 123 | 1 | 13 | | | 80 5 | 213 zeměd.hosp.budova | 88006 9853/03 |
| VLASTNÍK: | 80 | ZOD | Haná, družstvo se sídlem ve Švábenicích | | | | Švábenice 348, 6 | |
| POZEMEK: | | | | | | | | |
| VLASTNÍK: | 10002 | ČR- | Správce Pozemkový fond České republiky | | | | Husinecká 1024/11a, Praha 3, | |
| -439/4 | 124 | 1 | 13 | | | 80 5 | 213 zeměd.hosp.budova | 88006 9853/03 |
| VLASTNÍK: | 80 | ZOD | Haná, družstvo se sídlem ve Švábenicích | | | | Švábenice 348, 6 | |
| POZEMEK: | | | | | | | | |
| VLASTNÍK: | 10002 | ČR- | Správce Pozemkový fond České republiky | | | | Husinecká 1024/11a, Praha 3, | |
| -440/4 | 288 | 1 | 13 | | | 80 5 | 213 zeměd.hosp.budova | 88006 9855/03 |
| VLASTNÍK: | 80 | ZOD | Haná, družstvo se sídlem ve Švábenicích | | | | Švábenice 348, 6 | |
| POZEMEK: | | | | | | | | |
| VLASTNÍK: | 10002 | ČR- | Správce Pozemkový fond České republiky | | | | Husinecká 1024/11a, Praha 3, | |
| -441/4 | 153 | 1 | 13 | | | 80 5 | 213 zeměd.hosp.budova | 88006 9856/03 |
| VLASTNÍK: | 80 | ZOD | Haná, družstvo se sídlem ve Švábenicích | | | | Švábenice 348, 6 | |
| POZEMEK: | | | | | | | | |
| VLASTNÍK: | 10002 | ČR- | Správce Pozemkový fond České republiky | | | | Husinecká 1024/11a, Praha 3, | |
| -442/2 | 226 | 1 | 13 | | | 80 5 | 213 zeměd.hosp.budova | 88006 79/98 |
| VLASTNÍK: | 80 | ZOD | Haná, družstvo se sídlem ve Švábenicích | | | | Švábenice 348, 6 | |
| POZEMEK: | | | | | | | | |
| VLASTNÍK: | 10002 | ČR- | Správce Pozemkový fond České republiky | | | | Husinecká 1024/11a, Praha 3, | |
| -443/3 | 212 | 1 | 13 | | | 80 5 | 213 zeměd.hosp.budova | 88006 9862/03 |
| VLASTNÍK: | 80 | ZOD | Haná, družstvo se sídlem ve Švábenicích | | | | Švábenice 348, 6 | |
| POZEMEK: | | | | | | | | |
| VLASTNÍK: | 10002 | ČR- | Správce Pozemkový fond České republiky | | | | Husinecká 1024/11a, Praha 3, | |
| -446/4 | 374 | 1 | 13 | 1 | 348 | 80 5 | 210 zeměd.hosp.budova | 88005 2083/03 |
| VLASTNÍK: | 80 | ZOD | Haná, družstvo se sídlem ve Švábenicích | | | | Švábenice 348, 6 | |
| POZEMEK: | | | | | | | | |
| VLASTNÍK: | 10002 | ČR- | Správce Pozemkový fond České republiky | | | | Husinecká 1024/11a, Praha 3, | |
| -505/2 | 263 | 1 | 13 | | | 80 5 | 903 ost. stav. objekt | 88006 79/98 |
| VLASTNÍK: | 80 | ZOD | Haná, družstvo se sídlem ve Švábenicích | | | | Švábenice 348, 6 | |
| POZEMEK: | | | | | | | | |
| VLASTNÍK: | 10002 | ČR- | Správce Pozemkový fond České republiky | | | | Husinecká 1024/11a, Praha 3, | |
| 3184/194 | 50 | 1 | 14 | | | 10002 | 33 ostatní komunikace | 88006 80/99 |
| VLASTNÍK: | 10002 | ČR- | Správce Pozemkový fond České republiky | | | | Husinecká 1024/11a, Praha 3, | |
| 3184/208 | 56 | 1 | 14 | | | 10002 | 33 ostatní komunikace | 88006 80/99 |
| VLASTNÍK: | 10002 | ČR- | Správce Pozemkový fond České republiky | | | | Husinecká 1024/11a, Praha 3, | |
| 3184/213 | 250 | 1 | 14 | | | 10002 | 40 zeleň v zástavbě | 88006 80/99 |
| VLASTNÍK: | 10002 | ČR- | Správce Pozemkový fond České republiky | | | | Husinecká 1024/11a, Praha 3, | |

INFORMACE O VYBRANÝCH PARCELÁCH

| PARCELA | VÝMĚRA KV DP | ČO ČP-E | LV PV OCH | VYUŽITÍ | MAPA | POLVZ |
|---|--------------|---------|-----------|-----------------------|-------|-------|
| 3184/220 | 163 1 14 | | 10002 | 40 zeleň v zástavbě | 88006 | 80/99 |
| VLASTNÍK: 10002 ČR- Správce Pozemkový fond České republiky Husinecká 1024/11a, Praha 3, | | | | | | |
| 3184/226 | 70 1 14 | | 10002 | 40 zeleň v zástavbě | 88006 | 80/99 |
| VLASTNÍK: 10002 ČR- Správce Pozemkový fond České republiky Husinecká 1024/11a, Praha 3, | | | | | | |
| 3184/244 | 95 1 14 | | 10002 | 40 zeleň v zástavbě | 88006 | 80/99 |
| VLASTNÍK: 10002 ČR- Správce Pozemkový fond České republiky Husinecká 1024/11a, Praha 3, | | | | | | |
| 3184/249 | 51 1 14 | | 10002 | 33 ostatní komunikace | 88006 | 80/99 |
| VLASTNÍK: 10002 ČR- Správce Pozemkový fond České republiky Husinecká 1024/11a, Praha 3, | | | | | | |
| 3184/263 | 189 1 14 | | 10002 | 40 zeleň v zástavbě | 88006 | 80/99 |
| VLASTNÍK: 10002 ČR- Správce Pozemkový fond České republiky Husinecká 1024/11a, Praha 3, | | | | | | |
| 3184/272 | 38 1 14 | | 10002 | 33 ostatní komunikace | 88006 | 80/99 |
| VLASTNÍK: 10002 ČR- Správce Pozemkový fond České republiky Husinecká 1024/11a, Praha 3, | | | | | | |
| 3184/281 | 253 1 14 | | 10002 | 40 zeleň v zástavbě | 88006 | 80/99 |
| VLASTNÍK: 10002 ČR- Správce Pozemkový fond České republiky Husinecká 1024/11a, Praha 3, | | | | | | |
| 3184/290 | 69 1 14 | | 10002 | 33 ostatní komunikace | 88006 | 80/99 |
| VLASTNÍK: 10002 ČR- Správce Pozemkový fond České republiky Husinecká 1024/11a, Praha 3, | | | | | | |
| 3184/297 | 83 1 14 | | 10002 | 40 zeleň v zástavbě | 88006 | 80/99 |
| VLASTNÍK: 10002 ČR- Správce Pozemkový fond České republiky Husinecká 1024/11a, Praha 3, | | | | | | |
| 3184/307 | 21 1 14 | | 10002 | 33 ostatní komunikace | 88006 | 80/99 |
| VLASTNÍK: 10002 ČR- Správce Pozemkový fond České republiky Husinecká 1024/11a, Praha 3, | | | | | | |
| 3184/310 | 12 1 14 | | 10002 | 33 ostatní komunikace | 88006 | 80/99 |
| VLASTNÍK: 10002 ČR- Správce Pozemkový fond České republiky Husinecká 1024/11a, Praha 3, | | | | | | |
| 3184/314 | 642 1 14 | | 10002 | 40 zeleň v zástavbě | 88006 | 80/99 |
| VLASTNÍK: 10002 ČR- Správce Pozemkový fond České republiky Husinecká 1024/11a, Praha 3, | | | | | | |
| 3184/318 | 70 1 14 | | 10002 | 33 ostatní komunikace | 88006 | 80/99 |
| VLASTNÍK: 10002 ČR- Správce Pozemkový fond České republiky Husinecká 1024/11a, Praha 3, | | | | | | |
| 3184/319 | 30 1 14 | | 10002 | 33 ostatní komunikace | 88006 | 80/99 |
| VLASTNÍK: 10002 ČR- Správce Pozemkový fond České republiky Husinecká 1024/11a, Praha 3, | | | | | | |
| 3184/8 | 865 1 14 | | 10002 | 70 manipulační plocha | 88006 | 80/99 |
| VLASTNÍK: 10002 ČR- Správce Pozemkový fond České republiky Husinecká 1024/11a, Praha 3, | | | | | | |
| 3188/18 | 68 1 14 | | 10002 | 40 zeleň v zástavbě | 88005 | 80/99 |
| VLASTNÍK: 10002 ČR- Správce Pozemkový fond České republiky Husinecká 1024/11a, Praha 3, | | | | | | |
| 3188/19 | 54 1 14 | | 10002 | 33 ostatní komunikace | 88005 | 80/99 |
| VLASTNÍK: 10002 ČR- Správce Pozemkový fond České republiky Husinecká 1024/11a, Praha 3, | | | | | | |

| INFORMACE O VYBRANÝCH PARCELÁCH | | | | | | | | | | | |
|---|--------|----|----|----|------|-------|----|-----|-----------------------|-------|-------|
| PARCELA | VÝMĚRA | KV | DP | ČO | ČP-E | LV | PV | OCH | VYUŽITÍ | MAPA | POLVZ |
| 3188/20 | 13 | 1 | 14 | | | 10002 | | | 40 zeleň v zástavbě | 88005 | 80/99 |
| VLASTNÍK: 10002 ČR- Správce Pozemkový fond České republiky Husinecká 1024/11a, Praha 3, | | | | | | | | | | | |
| 3188/29 | 48 | 1 | 14 | | | 10002 | | | 40 zeleň v zástavbě | 88005 | 80/99 |
| VLASTNÍK: 10002 ČR- Správce Pozemkový fond České republiky Husinecká 1024/11a, Praha 3, | | | | | | | | | | | |
| 3188/32 | 52 | 1 | 14 | | | 10002 | | | 33 ostatní komunikace | 88005 | 80/99 |
| VLASTNÍK: 10002 ČR- Správce Pozemkový fond České republiky Husinecká 1024/11a, Praha 3, | | | | | | | | | | | |
| 3188/35 | 219 | 1 | 14 | | | 10002 | | | 33 ostatní komunikace | 88005 | 80/99 |
| VLASTNÍK: 10002 ČR- Správce Pozemkový fond České republiky Husinecká 1024/11a, Praha 3, | | | | | | | | | | | |
| 3188/36 | 9 | 1 | 14 | | | 10002 | | | 40 zeleň v zástavbě | 88005 | 80/99 |
| VLASTNÍK: 10002 ČR- Správce Pozemkový fond České republiky Husinecká 1024/11a, Praha 3, | | | | | | | | | | | |
| 3188/42 | 584 | 1 | 14 | | | 10002 | | | 40 zeleň v zástavbě | 88006 | 80/99 |
| VLASTNÍK: 10002 ČR- Správce Pozemkový fond České republiky Husinecká 1024/11a, Praha 3, | | | | | | | | | | | |

VÝPIS ÚDAJŮ Z KATASTRU NEMOVITOSTÍ

Obec:
 Kat. území: 764523 Švábenice

Vyhotoveno: 03.04.06

INFORMACE O PARCELÁCH VE ZJEDNODUŠENÉ EVIDENCI

| PARCELA | DÍL | VÝMĚRA | DRUH PARC-KN | LV | POLVZ | KAT.ÚZ |
|---|-----|--------|--------------|-------|-------|--------|
| PŮVOD : Pozemkový katastr | | | | | | |
| 911 | | 2496 | . | 10002 | 64/97 | |
| KÓD BPEJ 30810 | | | | | | |
| VLASTNÍK: 10002 ČR- Správce Pozemkový fond České republiky Husinecká 1024/11a, Praha 3, | | | | | | |
| 930 | | 2104 | . | 10002 | 64/97 | |
| KÓD BPEJ 30810 | | | | | | |
| VLASTNÍK: 10002 ČR- Správce Pozemkový fond České republiky Husinecká 1024/11a, Praha 3, | | | | | | |
| 1490/1 | | 3781 | . | 10002 | 64/97 | |
| 2339 KÓD BPEJ 30850 | | | | | | |
| 1442 KÓD BPEJ 50810 | | | | | | |
| VLASTNÍK: 10002 ČR- Správce Pozemkový fond České republiky Husinecká 1024/11a, Praha 3, | | | | | | |

Obec: *TOPOLANY*
Kat. území: 767751 Topolany u Vyškova

VÝPIS ÚDAJŮ Z KATASTRU NEMOVITOSTÍ

Vyhotoveno: 03.04.06

| PARCELA | INFORMACE O VYBRANÝCH PARCELÁCH | | | | | | MAPA | POLVZ |
|---|---------------------------------|----|----|----|------|-----------|----------------|--------------|
| | VÝMĚRA | KV | DP | ČO | ČP-E | LV PV OCH | | |
| 1301/8 | 119 | 0 | 2 | | | 10002 40 | orná půda | 01806 100/99 |
| | | | | | | | KÓD BPEJ 30810 | |
| VLASTNÍK: 10002 ČR- Správce Pozemkový fond České republiky Husinecká 1024/11a, Praha 3, | | | | | | | | |
| 2007/8 | 139 | 2 | 2 | | | 10002 40 | orná půda | 213/02 |
| | | | | | | | KÓD BPEJ 30110 | |
| VLASTNÍK: 10002 ČR- Správce Pozemkový fond České republiky Husinecká 1024/11a, Praha 3, | | | | | | | | |
| 2009/3 | 51 | 2 | 2 | | | 10002 40 | orná půda | 213/02 |
| | | | | | | | KÓD BPEJ 30110 | |
| VLASTNÍK: 10002 ČR- Správce Pozemkový fond České republiky Husinecká 1024/11a, Praha 3, | | | | | | | | |
| 2013/13 | 120 | 2 | 2 | | | 10002 40 | orná půda | 213/02 |
| | | | | | | | KÓD BPEJ 30110 | |
| VLASTNÍK: 10002 ČR- Správce Pozemkový fond České republiky Husinecká 1024/11a, Praha 3, | | | | | | | | |
| 2013/14 | 123 | 2 | 2 | | | 10002 40 | orná půda | 213/02 |
| | | | | | | | KÓD BPEJ 30110 | |
| VLASTNÍK: 10002 ČR- Správce Pozemkový fond České republiky Husinecká 1024/11a, Praha 3, | | | | | | | | |
| 2013/33 | 101 | 2 | 2 | | | 10002 40 | orná půda | 213/02 |
| | | | | | | | KÓD BPEJ 30110 | |
| VLASTNÍK: 10002 ČR- Správce Pozemkový fond České republiky Husinecká 1024/11a, Praha 3, | | | | | | | | |
| 2673 | 900 | 2 | 5 | | | 10002 40 | zahrada | 213/02 |
| | | | | | | | KÓD BPEJ 36000 | |
| VLASTNÍK: 10002 ČR- Správce Pozemkový fond České republiky Husinecká 1024/11a, Praha 3, | | | | | | | | |

Obec: VÁŽANY

Kat. území: 777307 Vážany u Vyškova

Vyhotoveno: 03.04.06

I N F O R M A C E O P A R C E L E Č Í S L O 2455

| | |
|------------------|------------------|
| VÝMĚRA | 225 m2 kvalita 2 |
| DRUH POZEMKU | 2 orná půda |
| OCHRANA | 40 zem.půd.fond |
| VYUŽITÍ | - |
| POL. VÝKAZU ZMĚN | 2791/04 |
| VLASTNICKÝ VZTAH | - |
| LIST MAPY | |
| KÓD BPEJ | 36200 |

VLASTNÍK: 10002 ČR- Správce Pozemkový fond České republiky Husinecká 1024/11a, Praha 3,

Obec:

Kat. území: 777307 Vážany u Vyškova

Vyhотовeno: 03.04.06

INFORMACE O PARCELÁCH VE ZJEDNODUŠENÉ EVIDENCI

| PARCELA | DÍL | VÝMĚRA | DRUH PARC-KN | LV | POLVZ | KAT.ÚZ |
|---|-----|--------|--------------|-------|--------|---------------------|
| PŮVOD : Pozemkový katastr | | | | | | |
| 76/4 | | 346 | . | 10002 | 107/96 | |
| | | | | | | KÓD BPEJ 36200 |
| VLASTNÍK: 10002 ČR- Správce Pozemkový fond České republiky Husinecká 1024/11a, Praha 3, | | | | | | |
| 77/4 | | 4514 | . | 10002 | 107/96 | |
| | | | | | | 4028 KÓD BPEJ 30810 |
| | | | | | | 486 KÓD BPEJ 36200 |
| VLASTNÍK: 10002 ČR- Správce Pozemkový fond České republiky Husinecká 1024/11a, Praha 3, | | | | | | |
| 170 | | 165 | . | 10002 | 107/96 | |
| | | | | | | KÓD BPEJ 30810 |
| VLASTNÍK: 10002 ČR- Správce Pozemkový fond České republiky Husinecká 1024/11a, Praha 3, | | | | | | |
| 276 | | 511 | . | 10002 | 107/96 | |
| | | | | | | KÓD BPEJ 30810 |
| VLASTNÍK: 10002 ČR- Správce Pozemkový fond České republiky Husinecká 1024/11a, Praha 3, | | | | | | |
| 277/1 | | 849 | . | 10002 | 107/96 | |
| | | | | | | KÓD BPEJ 30810 |
| VLASTNÍK: 10002 ČR- Správce Pozemkový fond České republiky Husinecká 1024/11a, Praha 3, | | | | | | |
| 387 | | 1802 | . | 10002 | 107/96 | |
| | | | | | | 734 KÓD BPEJ 31010 |
| | | | | | | 1068 KÓD BPEJ 52041 |
| VLASTNÍK: 10002 ČR- Správce Pozemkový fond České republiky Husinecká 1024/11a, Praha 3, | | | | | | |
| 526/6 | | 4940 | . | 10002 | 107/96 | |
| | | | | | | 2924 KÓD BPEJ 50850 |
| | | | | | | 2016 KÓD BPEJ 51010 |
| VLASTNÍK: 10002 ČR- Správce Pozemkový fond České republiky Husinecká 1024/11a, Praha 3, | | | | | | |
| 1321/2 | | 178 | . | 10002 | 107/96 | |
| | | | | | | KÓD BPEJ 36200 |
| VLASTNÍK: 10002 ČR- Správce Pozemkový fond České republiky Husinecká 1024/11a, Praha 3, | | | | | | |
| 1321/3 | | 138 | . | 10002 | 107/96 | |
| | | | | | | KÓD BPEJ 36200 |
| VLASTNÍK: 10002 ČR- Správce Pozemkový fond České republiky Husinecká 1024/11a, Praha 3, | | | | | | |
| 1325 | | 2716 | . | 10002 | 107/96 | |
| | | | | | | KÓD BPEJ 54078 |
| VLASTNÍK: 10002 ČR- Správce Pozemkový fond České republiky Husinecká 1024/11a, Praha 3, | | | | | | |
| 1453 | | 1298 | . | 10002 | 107/96 | |
| | | | | | | KÓD BPEJ 30210 |
| VLASTNÍK: 10002 ČR- Správce Pozemkový fond České republiky Husinecká 1024/11a, Praha 3, | | | | | | |

Obec:

Kat. území: 777307 Vážany u Vyškova

Vyhotoveno: 03.04.06

INFORMACE O PARCELÁCH VE ZJEDNODUŠENÉ EVIDENCI

| PARCELA | DÍL | VÝMĚRA | DRUH PARC-KN | LV | POLVZ | KAT.ÚZ |
|---|-----|--------|----------------|-------|---------|--------|
| PŮVOD : Pozemkový katastr | | | | | | |
| 1475 | | 3377 | . | 10002 | 3869/03 | |
| | | 444 | KÓD BPEJ 30100 | | | |
| | | 766 | KÓD BPEJ 30850 | | | |
| | | 2141 | KÓD BPEJ 32051 | | | |
| | | 26 | KÓD BPEJ 36200 | | | |
| VLASTNÍK: 10002 ČR- Správce Pozemkový fond České republiky Husinecká 1024/11a, Praha 3, | | | | | | |
| 1477/1 | | 487 | . | 10002 | 107/96 | |
| | | 124 | KÓD BPEJ 32051 | | | |
| | | 363 | KÓD BPEJ 36200 | | | |
| VLASTNÍK: 10002 ČR- Správce Pozemkový fond České republiky Husinecká 1024/11a, Praha 3, | | | | | | |
| 1477/2 | | 65 | . | 10002 | 107/96 | |
| | | | KÓD BPEJ 36200 | | | |
| VLASTNÍK: 10002 ČR- Správce Pozemkový fond České republiky Husinecká 1024/11a, Praha 3, | | | | | | |
| 1477/3 | | 32 | . | 10002 | 107/96 | |
| | | | KÓD BPEJ 36200 | | | |
| VLASTNÍK: 10002 ČR- Správce Pozemkový fond České republiky Husinecká 1024/11a, Praha 3, | | | | | | |
| 1662/3 | | 211 | . | 10002 | 107/96 | |
| | | | KÓD BPEJ 36200 | | | |
| VLASTNÍK: 10002 ČR- Správce Pozemkový fond České republiky Husinecká 1024/11a, Praha 3, | | | | | | |
| 1843/1 | | 1577 | . | 10002 | 33/95 | |
| | | | KÓD BPEJ 30210 | | | |
| VLASTNÍK: 10002 ČR- Správce Pozemkový fond České republiky Husinecká 1024/11a, Praha 3, | | | | | | |
| 1956 | | 58 | . | 10002 | 107/96 | |
| | | | KÓD BPEJ 32051 | | | |
| VLASTNÍK: 10002 ČR- Správce Pozemkový fond České republiky Husinecká 1024/11a, Praha 3, | | | | | | |
| 2345/50 | | 928 | . | 10002 | 107/96 | |
| | | 695 | KÓD BPEJ 30210 | | | |
| | | 233 | KÓD BPEJ 36200 | | | |
| VLASTNÍK: 10002 ČR- Správce Pozemkový fond České republiky Husinecká 1024/11a, Praha 3, | | | | | | |
| 2345/71 | | 928 | . | 10002 | 107/96 | |
| | | 525 | KÓD BPEJ 30210 | | | |
| | | 403 | KÓD BPEJ 36200 | | | |
| VLASTNÍK: 10002 ČR- Správce Pozemkový fond České republiky Husinecká 1024/11a, Praha 3, | | | | | | |
| 2345/90 | | 928 | . | 10002 | 107/96 | |
| | | 559 | KÓD BPEJ 30210 | | | |
| | | 369 | KÓD BPEJ 36200 | | | |
| VLASTNÍK: 10002 ČR- Správce Pozemkový fond České republiky Husinecká 1024/11a, Praha 3, | | | | | | |

Obec: *VYŠKOV*
 Kat. území: 788571 Vyškov

Vyhотовeno: 03.04.06

INFORMACE O PARCELÁCH VE ZJEDNODUŠENÉ EVIDENCI

| PARCELA | DÍL | VÝMĚRA | DRUH PARC-KN | LV | POLVZ | KAT.ÚZ |
|---|-----|--------|--------------|-------|---------|--------|
| PŮVOD : Jiné kat. území | | | | | | |
| 652/1 | | 1118 | . | 10002 | 6164/02 | 903 |
| KÓD BPEJ 30200 | | | | | | |
| VLASTNÍK: 10002 ČR- Správce Pozemkový fond České republiky Husinecká 1024/11a, Praha 3, | | | | | | |
| 656/1 | | 1627 | . | 10002 | 6164/02 | 903 |
| KÓD BPEJ 30200 | | | | | | |
| VLASTNÍK: 10002 ČR- Správce Pozemkový fond České republiky Husinecká 1024/11a, Praha 3, | | | | | | |
| 656/2 | | 2563 | . | 10002 | 6164/02 | 903 |
| KÓD BPEJ 30200 | | | | | | |
| VLASTNÍK: 10002 ČR- Správce Pozemkový fond České republiky Husinecká 1024/11a, Praha 3, | | | | | | |
| 664/1 | | 13678 | . | 10002 | 6164/02 | 903 |
| KÓD BPEJ 30200 | | | | | | |
| VLASTNÍK: 10002 ČR- Správce Pozemkový fond České republiky Husinecká 1024/11a, Praha 3, | | | | | | |

VÝPIS ÚDAJŮ Z KATASTRU NEMOVITOSTÍ

Obec:
Kat. území: 788571 Vyškov

Vyhotoveno: 03.04.06

I N F O R M A C E O P A R C E L E Č Í S L O 4190/1

| | |
|------------------|--------------------|
| VÝMĚRA | 14801 m2 kvalita 2 |
| DRUH POZEMKU | 2 orná půda |
| OCHRANA | 40 zem.pūd.fond |
| VYUŽITÍ | - |
| POL. VÝKAZU ZMĚN | 241/05 |
| VLASTNICKÝ VZTAH | - |
| LIST MAPY | |
| KÓD BPEJ 30100 | 10307 m2 |
| KÓD BPEJ 30810 | 4494 m2 |

VLASTNÍK: 10002 ČR- Správce Pozemkový fond České republiky Husinecká 1024/11a, Praha 3,

Informace o parcele

| | | | |
|--|--|------------------|--|
| Obce | Vyškov | Obce | Vyškov |
| Katastrální území | 788571 Vyškov | | |
| Parcela | 653/1 (13.6.2002) | | |
| Výměra | 3125 m ² | | |
| Řízení | Z-6164/2002 | Parcelní skupina | Parcela z jiného katastrálního území - pozemkové |
| PEJ | Kód:30200, Výměra bon.Dílu:3125 m ² | | |
| Název | | Podíl | Typ práv. vztahu |
| Česká republika | | 1/1 | Vlastnické právo |
| Pozemkový fond České republiky, Husinecká 1024/11a, Hlavní město | | 1/1 | Správa nemovitostí ve vlastnictví státu |
| Praha-Praha, 13000 | | | |

Listiny k řízení, ve kterém se údaje o parcele zapsaly/zrušily

| | | | |
|-----------------------|---|--------|-------------|
| Řízení | Z-6164/2002 | | |
| Typ listiny | Pozemková kniha | | |
| Změna právního vztahu | a | | |
| Zhotovitel | Kn.vl.456 | | |
| Řízení | Z-6164/2002 | | |
| Typ listiny | Pozemková kniha | | |
| Změna právního vztahu | a | | |
| Zhotovitel | Kn.vl.817 | | |
| Řízení | Z-6164/2002 | | |
| Typ listiny | Pozemková kniha | | |
| Změna právního vztahu | a | | |
| Zhotovitel | Kn.vl.859 | | |
| Řízení | Z-6164/2002 | | |
| Typ listiny | Pozemková kniha | | |
| Změna právního vztahu | a | | |
| Zhotovitel | Kn.vl.860 | | |
| Číslo listiny | 101002 | Řízení | Z-6164/2002 |
| Typ listiny | Ohlášení | | |
| Popis | a souhlasné prohlášení ze dne 24.5.2002 | | |
| Změna právního vztahu | a | | |
| Další údaje listiny | správy nemovitosti Pozemkovým fondem | | |
| Zkratka zhotovitele | zn. | | |

Dežkovice





520

1202

1182

1206

261

120

1155

1184

1185

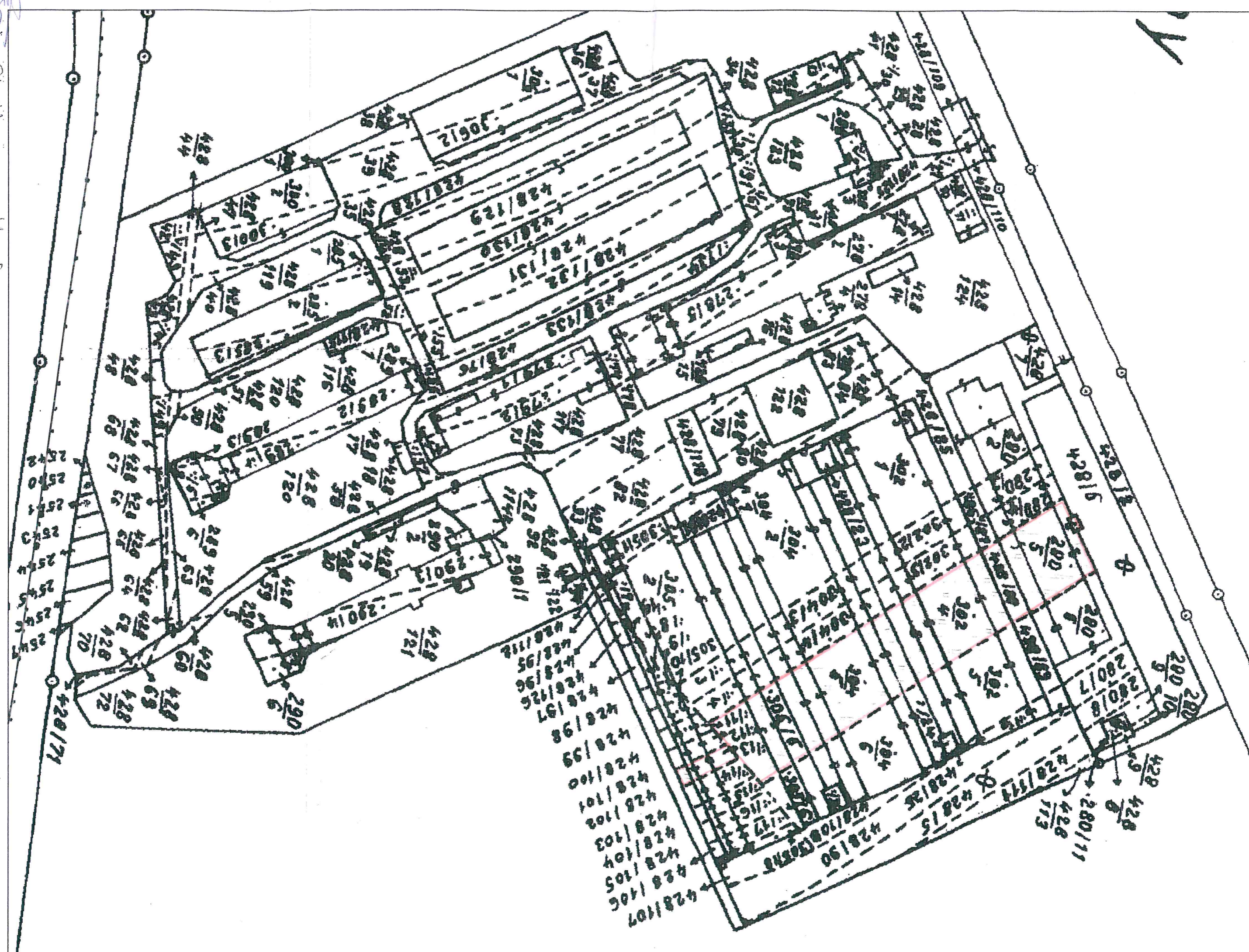
1186

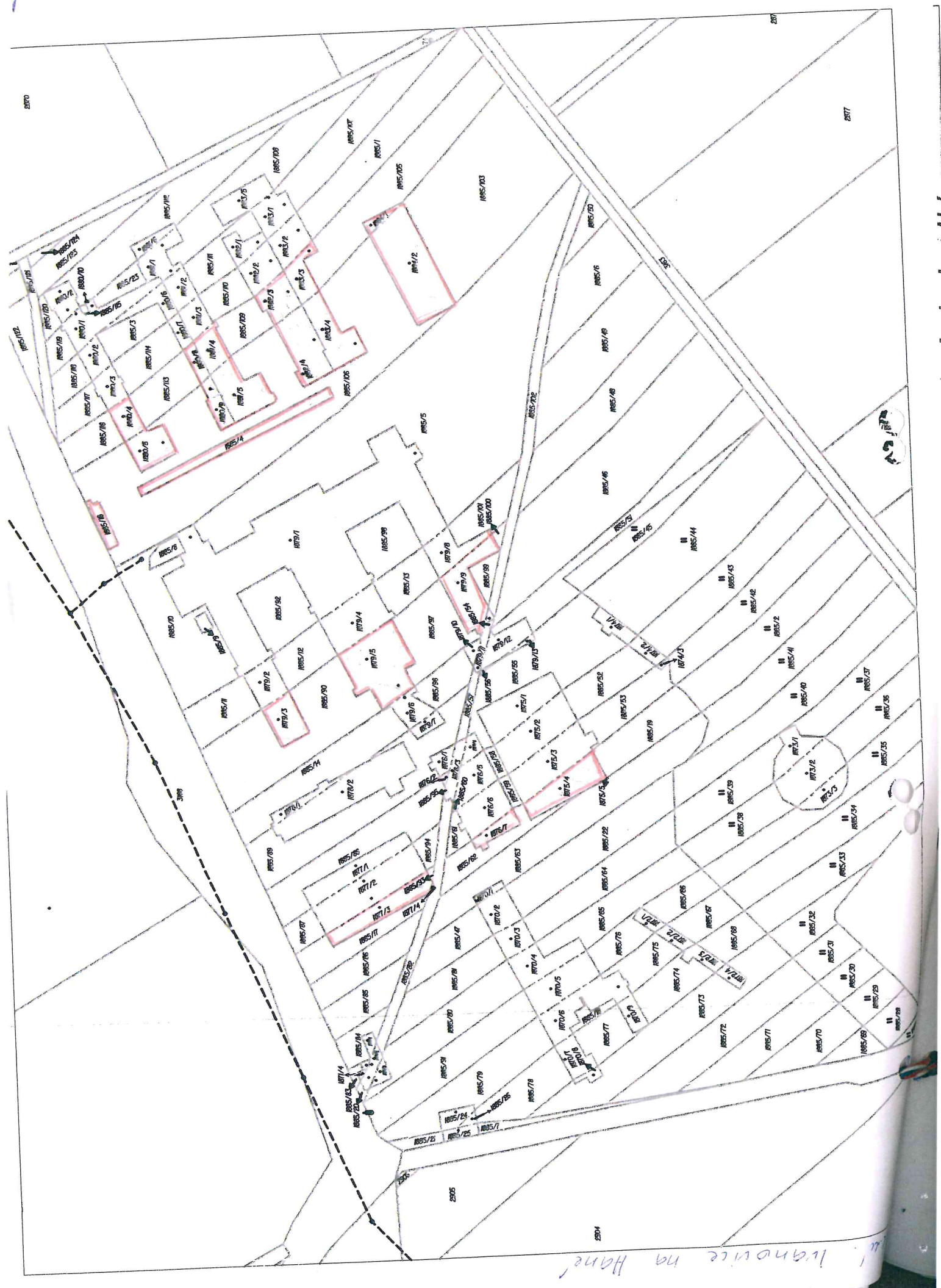
78

1187

St. Christopher's Home

M. 1. 1900





W. Kharovce na Hane!

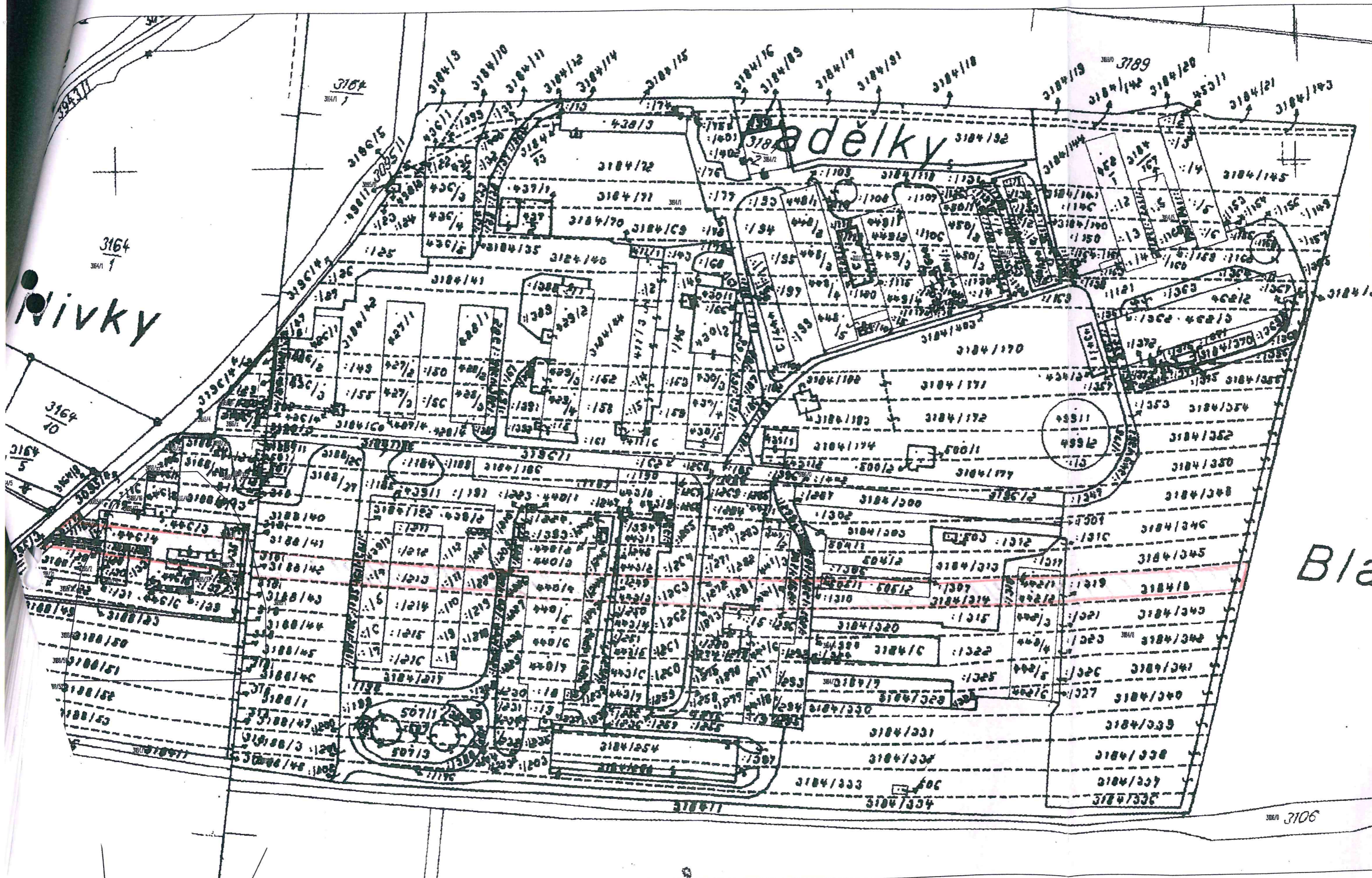
2870

2877

2865

2874

287



Vivky

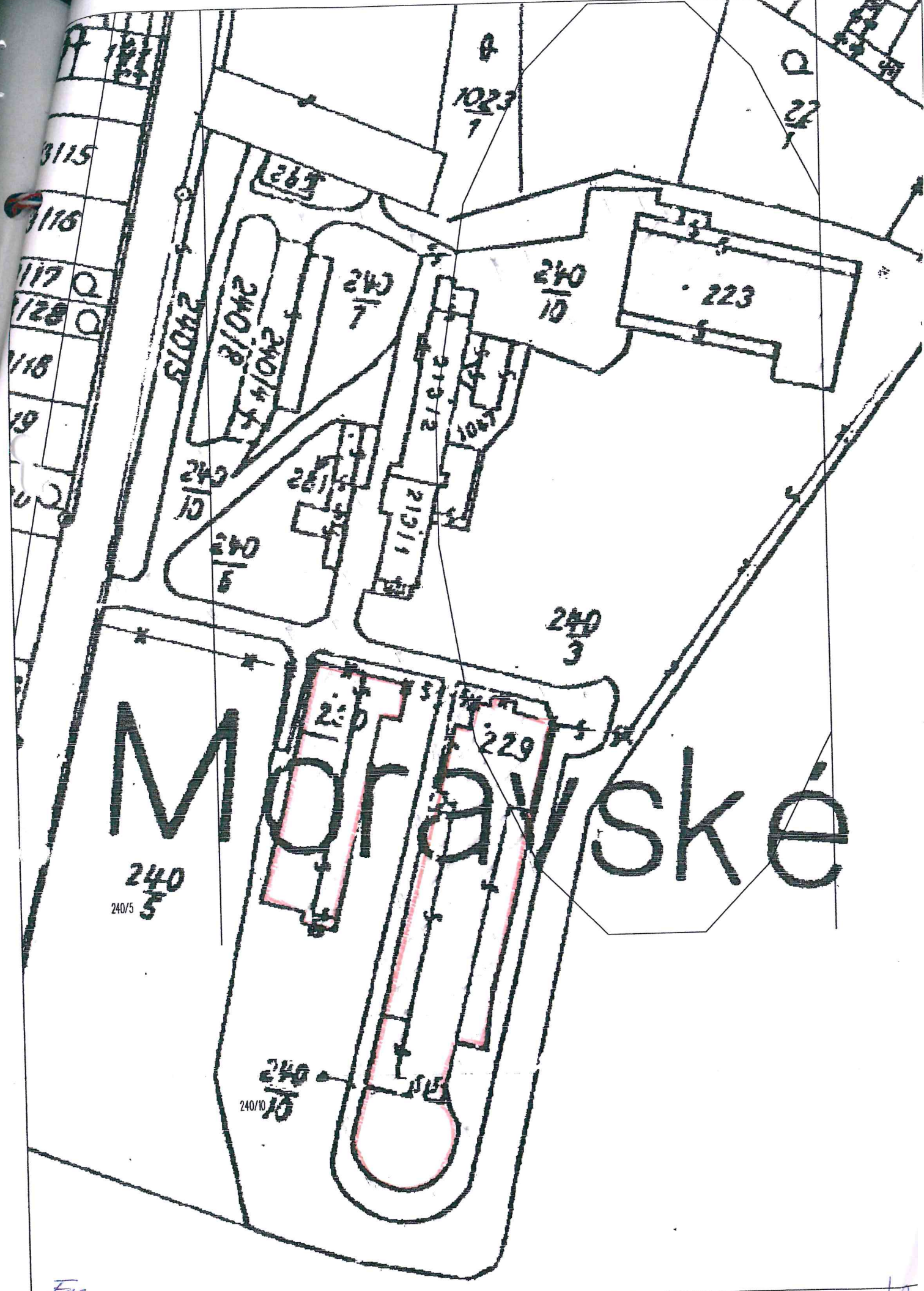
Bla

edělky

3106

bence

ms



| | |
|-----|---|
| 115 | |
| 116 | |
| 117 | Q |
| 118 | Q |
| 119 | |

Motlavské

Fr
 ... Holkařin

...