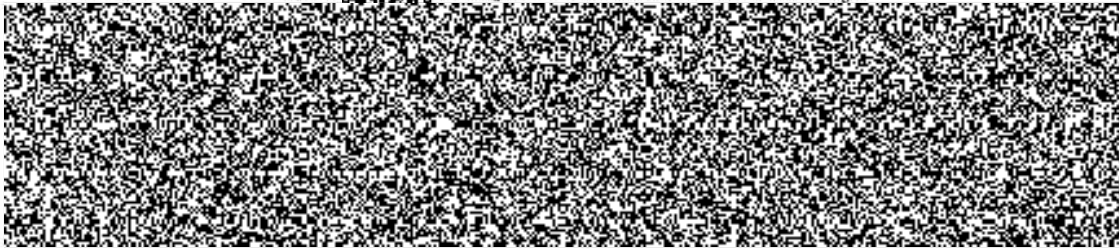


Smlouva o dílo

Č.j.: KRPB-61946-3/ČJ-2021-0600MN

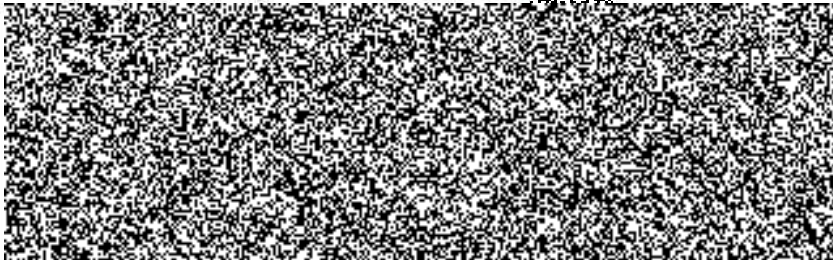
Čl. I. Smluvní strany:

Česká republika – Krajské ředitelství policie Jihomoravského kraje



na straně jedné (dále jen „objednatel“)

Znojmo projekt, Ing. arch. Radomír Kaman s.r.o.



na straně druhé (dále jen „zhotovitel“)

uzavírají ve smyslu ustanovení Občanského zákoníku ve znění pozdějších změn a doplňků tuto

smlouvu o dílo

Čl. II.

2.1. Předmětem smlouvy je zpracování technické pomoci pro výstavbu objektů DO a OO PČR Mikulov dle nabídky, která je nedílnou součástí této smlouvy o dílo, a to v rozsahu:

1. Varianta – výstavba DO PČR Mikulov

- návrh umístění objektu na pozemcích parc. č. 1916/1 a 1917 v k.ú. Mikulov v rozsahu umístění objektu, návrh umístění parkovacích ploch pro služební automobily a pro automobily zaměstnanců vč. příjezdové a odjezdové komunikace
- projednání umístění se SŽDC včetně zpracování případných připomínek do TP
- projednání umístění se správci sítí (např. projednání věcného břemene s E. ON a možnosti připojení veškerých dalších sítí) včetně zpracování případných připomínek do TP
- projednání veškerých dalších dotčených orgánů a subjektů majících vliv na umístění objektu (např. hluková studie, ověření ÚP, stanoviska vlastníků sousedních pozemků atd.) včetně zpracování případných připomínek do TP

2. Varianta – výstavba DO PČR Mikulov + OO PČR Mikulov

- návrh umístění objektů na pozemcích parc. č. 1916/1 a 1917 v k.ú. Mikulov v rozsahu umístění objektů, návrh umístění parkovacích ploch pro služební automobily a pro automobily zaměstnanců jednotlivých objektů vč. příjezdové a odjezdové komunikace
- projednání umístění se SŽDC včetně zpracování případných připomínek do TP
- projednání umístění se správci sítí (např. projednání věcného břemene s E. ON a možnosti připojení veškerých dalších sítí) včetně zpracování případných připomínek do TP
- projednání veškerých dalších dotčených orgánů a subjektů majících vliv na umístění objektů (např. hluková studie, ověření ÚP, stanoviska vlastníků sousedních pozemků atd.) včetně zpracování případných připomínek do TP

Cílem TP je projednaný návrh umístění objektů v jednotlivých variantách s výstupem předpokládané zastavěné plochy (popř. celkové potřebné plochy pozemků nutné pro budoucí výstavbu v obou variantách) včetně zpevněných ploch, parkovacích stání a příjezdové (popř. odjezdové) komunikace pro účel provedení směny pozemků mezi KŘP JmK Brno a městem Mikulov v potřebném rozsahu výměr pozemků.

Technická pomoc bude zpracována v listinné i v digitální podobě ve dvou vyhotoveních.

2.2. Zhotovitel se zavazuje provést a odevzdat dílo shora uvedené a objednatel převzít a zaplatit cenu za provedení díla.

2.3. Dílo provede zhotovitel formou ucelené dodávky, která bude realizována při splnění všeobecných dodacích podmínek ve smyslu Občanského zákoníku.

2.4. Zhotovitel je povinen při realizaci díla dodržovat příslušná ustanovení právních a ostatních předpisů a norem.

Čl. III.

Cena za dílo:

3.1. Cena za dílo uvedené v čl. II odst. 2.1. činí:

61 850,- Kč bez DPH, 74 838,50 vč. DPH

Slovy: Sedmdesátčtyřitisícsmsetřicetosmkorunčeskýchpadesáthaléřů

Cena za dílo je nejvýše přípustná a obsahuje veškeré náklady nezbytné k realizaci díla.

3.2. Veškeré vícepráce, méněpráce, změny a doplňky, které nebyly uvedeny v soupisu prací, musí být před jejich realizací písemně odsouhlaseny objednatelem včetně jejich ocenění. Zhotovitel je povinen je ocenit podle cen použitých pro návrh ceny díla. Teprve po jejich odsouhlasení může být zahájena realizace těchto změn. Pokud zhotovitel nedodrží tento postup, má se zato, že práce a dodávky jím realizované byly v předmětu díla a jeho ceně zahrnuty.

Čl. IV.

Čas plnění:

4.1. Zahájení prací: Po podpisu SOD oběma smluvními stranami.

4.2. Dokončení prací: Do 31.5.2021.

4.3. Pokud pro řádné provádění prací existují překážky, oznámí tyto zhotovitel neprodleně objednateli.

4.4. Termín dodání předmětu plnění může být přiměřeně prodloužen dodatkem ke smlouvě o dílo pouze v případě, že překážky v práci byly prokazatelně způsobeny objednatelem nebo byly zaviněny vyšší mocí.

4.5. Termín se prodlužuje o tolik kalendářních dnů, o kolik kalendářních dnů byly práce ke zhotovení díla přerušeny v souladu s touto smlouvou.

Čl. V.

Platební podmínky, fakturace

5.1. Úhrada bude provedena formou jednoho konečného daňového dokladu (faktury) po předání a převzetí díla dle čl. II. odst. 2.1. bez vad a nedodělků v termínu dle čl. IV. bod 4.2., a to převodem na účet zhotovitele.

5.2. Délka splatnosti faktury se stanoví na 21 dní po obdržení faktury objednatelem. Faktura bude předána ve dvou vyhotoveních, musí obsahovat zákonem předepsané údaje a musí být označena shodně s názvem předmětu plnění (viz čl. II., odst. 2.1. této smlouvy).

5.3. **Fakturu zašlete pouze na adresu:**

ČR – Krajské ředitelství policie Jihomoravského kraje



Čl. VI.

Předání a převzetí díla:

6.1. Předání a převzetí díla se provede formou zápisu o předání a převzetí díla. Závazek je splněn a práva přechází na objednatele, přičemž tato skutečnost nezbavuje zhotovitele odpovědnosti za škodu vzniklou v důsledku vad díla.

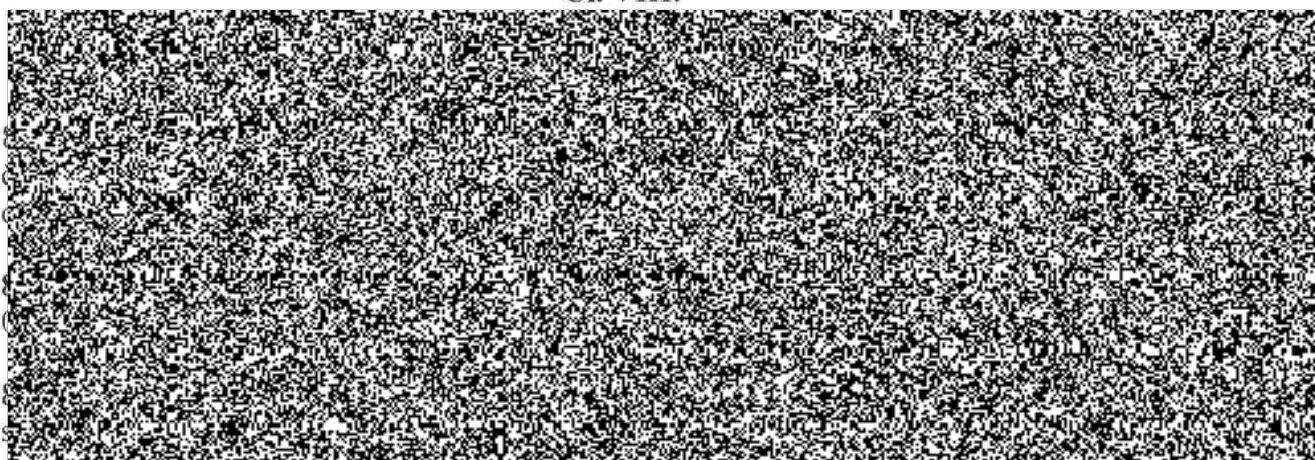
Čl. VII.

Záruky a reklamace:

7.1. Dílo má vady, jestliže provedení díla neodpovídá výsledku určenému v této smlouvě o dílo.

7.2. Reklamace se řídí dle Občanského zákoníku v platném znění.

Čl. VIII.



Čl. IX.

Odstoupení od smlouvy

9.1. Od smlouvy lze odstoupit, pokud dojde k podstatnému porušení smluvních vztahů a pokud tento úmysl oznámí oprávněná strana druhé straně do 10-ti dnů od vzniku podstatného porušení povinností.

9.2. Podstatným porušením smlouvy se rozumí, jestliže strana porušující smlouvu věděla nebo mohla vědět, že druhá strana při takovém porušení nebude mít zájem na takovém plnění smlouvy.

9.3. Za podstatné porušení se považuje zejména:

- a) prodlení zhotovitele s předáním díla déle než 10 dnů a objednatel se přitom na tomto prodlení nijak nepodílel
- b) objednatel nesplnil své finanční závazky vůči zhotoviteli a nebude schopen poskytnout záruky, že je splní v náhradním termínu
- c) objednatel neposkytne nutné protiplnění a tím způsobí zhotovitelovu neschopnost provést určitý úkon, odstoupení je však přípustné teprve tehdy, když zhotovitel dohodl s objednatelem písemně novou přiměřenou lhůtu ke splnění závazku, a ta uplynula.

Čl. X

Vznik, změna a zánik smlouvy:

10.1. V případě, že plnění smlouvy bude přerušeno či pozdrženo v důsledku nepředvídatelných skutečností – vyšší moci, neběží smluvním stranám plnění.

10.2. Tato smlouva o dílo nabývá platnosti a účinnosti dnem zveřejnění v registru smluv.

10.3. Tuto smlouvu lze upřesnit nebo změnit pouze písemným dodatkem odsouhlaseným oběma stranami.

10.4. K zániku smlouvy může dojít:

a) dohodou smluvních stran

b) odstoupením jedné ze smluvních stran

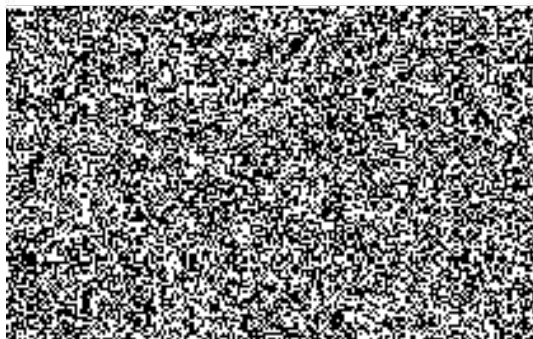
10.5. Smluvní vztahy z této smlouvy vzniklé a touto smlouvou neupravené se řídí ustanoveními Občanského zákoníku.

10.6. Tato smlouva o dílo je vyhotovena ve dvou stejnopisech, z nichž každý má platnost originálu. Jeden stejnopis obdrží zhotovitel, jeden stejnopis objednatel.

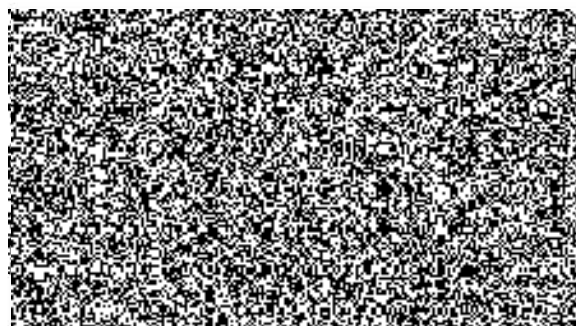
10.7. Účastníci smlouvy o dílo prohlašují, že tato smlouva o dílo byla sepsána svobodně a vážně, určitě a srozumitelně.

10.8. Tato smlouva o dílo obsahuje 5 (slovy pět) stran textu a příloženou cenovou nabídku zhotovitele.

Ve Znojmě dne



V Brně dne 13 -04- 2021





ZNOJMOPROJEKT
Ing. arch. Radomír KAMAN, s.r.o.
architektonická kancelář

KŘP JmK Brno
Kounicova 24
611 32 Brno

Zak. číslo : xxx

Vyřizuje: Margetín

Ve Znojmě dne: 08.04.2021

Věc: Cenová nabídka – Technická pomoc na: Výstavba DO a OOP Mikulov, včetně zpevněných ploch a dostatečného počtu parkovacích stání pro zaměstnance, služební vozidla a veřejnost dle podkladu objednavatele.

Dobrý den pane inženýre,

dle dohody Vám zasílám cenovou nabídky na zpracování technické pomoci k akci „Výstavba DO a OOP Mikulov, včetně zpevněných ploch a dostatečného počtu parkovacích stání pro zaměstnance, služební vozidla a veřejnost dle podkladu objednavatele.“.

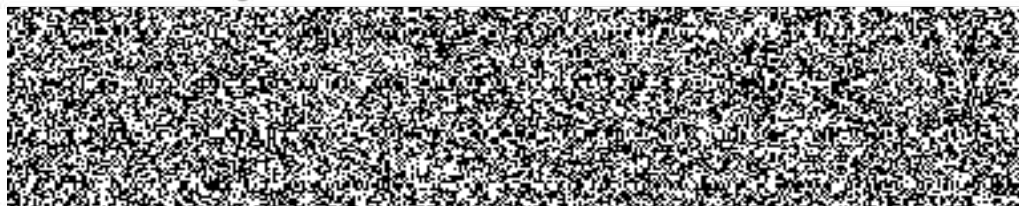
I. Objednatel :

KRAJSKÉ ŘEDITELSTVÍ POLICIE JIHOMORAVSKÉHO KRAJE



Zhotov:

ZNOJMOPROJEKT, Ing.arch. Radomír Kaman s.r.o.



II: Předmět objednávky:

Technická pomoc pro Výstavba DO a OOP Mikulov, včetně zpevněných ploch a dostatečného počtu parkovacích stání pro zaměstnance, služební vozidla a veřejnost dle podkladu objednavatele.

III: Zadání:

1. Varianta – výstavba DO PČR Mikulov

- návrh umístění objektu na pozemcích parc. č. 1916/1 a 1917 v k.ú. Mikulov v rozsahu umístění objektu, návrh umístění parkovacích ploch pro služební automobily a pro automobily zaměstnanců vč. příjezdové a odjezdové komunikace
- projednání umístění se SŽDC včetně zapracování případných připomínek do TP
- projednání umístění se správcem sítě (např. projednání věcného břemene s E. ON a možnosti připojení veškerých dalších sítí) včetně zapracování případných připomínek do TP
- projednání veškerých dalších dotčených orgánů a subjektů majících vliv na umístění objektu (např. hluková studie, ověření ÚP, stanoviska vlastníků sousedních pozemků atd.) včetně zapracování případných připomínek do TP



2. Varianta – výstavba DO PČR Mikulov + OO PČR Mikulov

- návrh umístění objektů na pozemcích parc. č. 1916/1 a 1917 v k.ú. Mikulov v rozsahu umístění objektů, návrh umístění parkovacích ploch pro služební automobily a pro automobily zaměstnanců jednotlivých objektů vč. příjezdové a odjezdové komunikace
- projednání umístění se SZDC včetně zpracování případných připomínek do TP
- projednání umístění se správci sítí (např. projednání věcného břemene s E. ON a možnosti připojení veškerých dalších sítí) včetně zpracování případných připomínek do TP
- projednání veškerých dalších dotčených orgánů a subjektů majících vliv na umístění objektů (např. hluková studie, ověření ÚP, stanoviska vlastníků sousedních pozemků atd.) včetně zpracování případných připomínek do TP
- Umístění objektů ve dvou variantách:
 - a.) DO PČR Mikulov + OO PČR Mikulov jako jeden objekt se dvěma funkčními celky
 - b.) DO PČR Mikulov + OO PČR Mikulov jako dva samostatné objekty

Cílem TP je projednaný návrh umístění objektů v jednotlivých variantách s výstupem předpokládané zastavěné plochy (popř. celkové potřebné plochy pozemků nutné pro budoucí výstavbu v obou variantách) včetně zpevněných ploch, parkovacích stání a příjezdové (popř. odjezdové) komunikace pro účel provedení směny pozemků mezi KŘP JmK Brno a městem Mikulov v potřebném rozsahu výměr pozemků.

Cenová nabídka na technickou pomoc dle zadání na akci:

„KŘP JmK Brno – výstavba nových objektů DO Mikulov a DO + OOP Mikulov“.

Cena je stanovena na základě hodinové sazby ceníku UNIKA 2021:

