

**Dodatek 1 k Prováděcí smlouvě číslo 03538-2014-
O20 k Rámcové smlouvě 128-2009-O26 o
poskytování služeb v oblasti zajištění provozu**

dle § 2586 a násl. zákona č. 89/2012 Sb., Občanský zákoník, v platném znění
uzavřená níže uvedeného dne, měsíce a roku mezi

ČD Cargo, a.s.		ČD – Informační Systémy, a.s.	
Se sídlem:	Praha 7 - Holešovice, Jankovcova 1569/2c, PSČ 170 00	Se sídlem:	Praha 3 - Žižkov, Pernerova 2819/2a, PSČ 130 00
Zastoupený:		Korespondenční adresa:	Praha 9, Pod Táborem 369/8a, PSČ 191 00
Kontaktní osoby:		Zastoupený:	
Tel.:		Kontaktní osoby:	
Fax:		Tel.:	
IČ:	28196678	Fax:	
DIČ:	CZ28196678	IČ :	24829871
Zapsaná v obchodním rejstříku vedeném:	Městským soudem v Praze, oddíl B, vložka 12844	DIČ:	CZ24829871
Bank. spojení:	Komerční banka, a.s., pobočka Praha,	Zapsaná v obchodním rejstříku vedeném:	Městským soudem v Praze, oddíl B., vložka 17064
		Bank. spojení:	Komerční banka, a.s., pobočka Praha 1

(dále jen „Zákazník“):

(dále jen „Poskytovatel“):

Zákazník a Poskytovatel společně dále též jako „smluvní strany“ a samostatně jako „smluvní strana“.

1. Předmět Dodatku

- 1.1 Smluvní strany uzavřely, v rámci smluvního vztahu vyplývajícího z Rámcové smlouvy o poskytování služeb v oblasti zajištění provozu aplikací číslo 128-2009-O20 ze dne 27. 10. 2009 Prováděcí smlouvu na zajištění provozu 03538-2014-O20 ze dne 14. 8. 2014 (dále jen „Smlouva“).

- 1.3 Dále se Smluvní strany dohodly změnit přílohy 1a a 2.

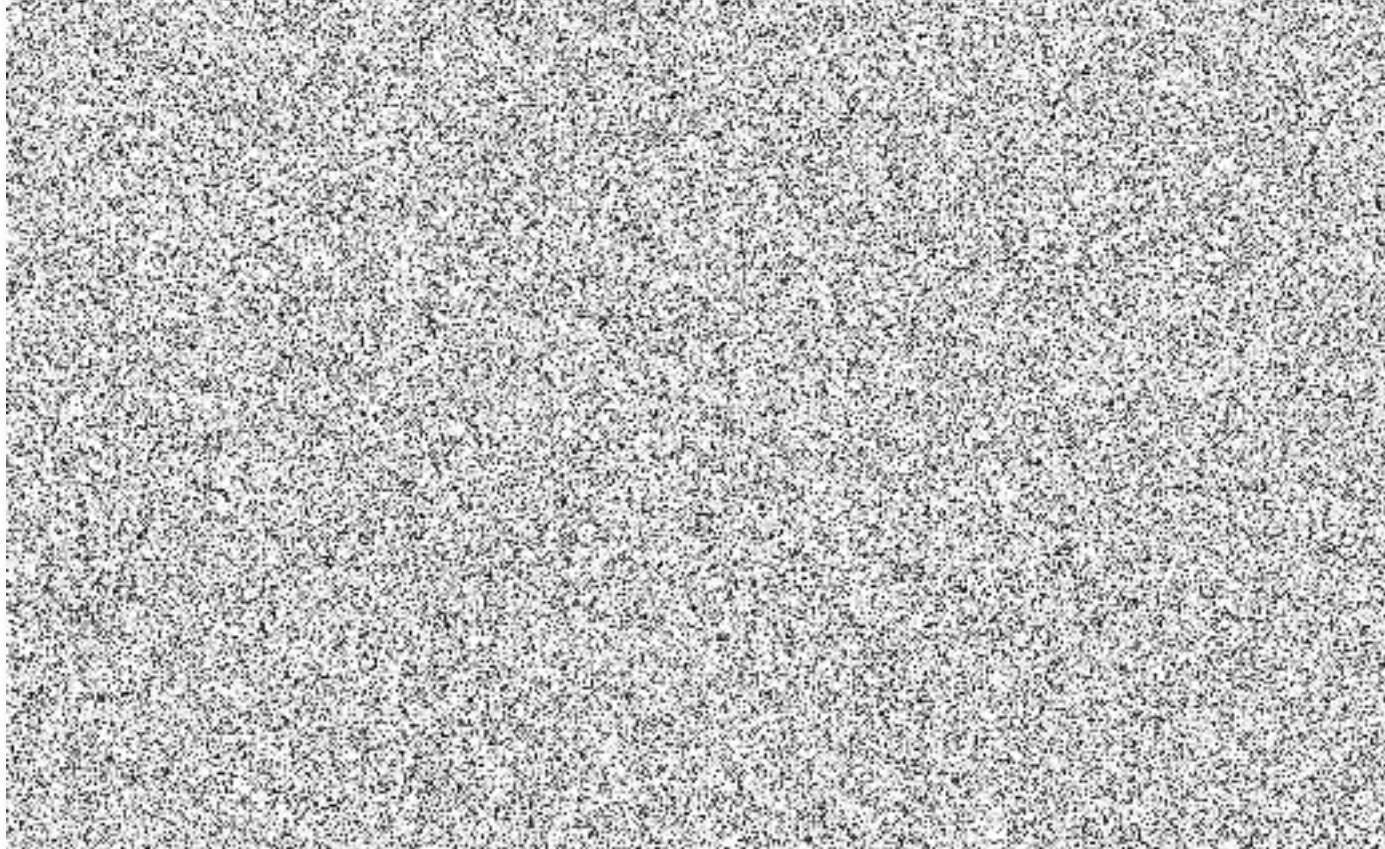
2. Závěrečná ustanovení

- 2.1 Ostatní ustanovení Smlouvy zůstávají nedotčena.
- 2.2 Tento Dodatek se vyhotovuje ve dvou stejnopisech, z nichž každý má platnost originálu. Každá smluvní strana obdrží po jednom vyhotovení.
- 2.3 Tento Dodatek nabývá platnosti dnem podpisu smluvních stran. Smluvní strany se dohodly, že se jejich vzájemná práva a povinnosti řídí dle tohoto Dodatku s účinností od 01. 07. 2019.
- 2.4 Obě smluvní strany prohlašují, že si tento Dodatek před jeho podpisem přečetly, a že byl uzavřen po vzájemném projednání jako projev jejich svobodné vůle určitě, vážně a srozumitelně. Na důkaz dohody o všech článcích tohoto Dodatku a jeho přílohy připojují pověření zástupci obou smluvních stran své vlastnoruční podpisy.
- 2.5 Nedílnou součástí tohoto Dodatku tvoří přílohy:

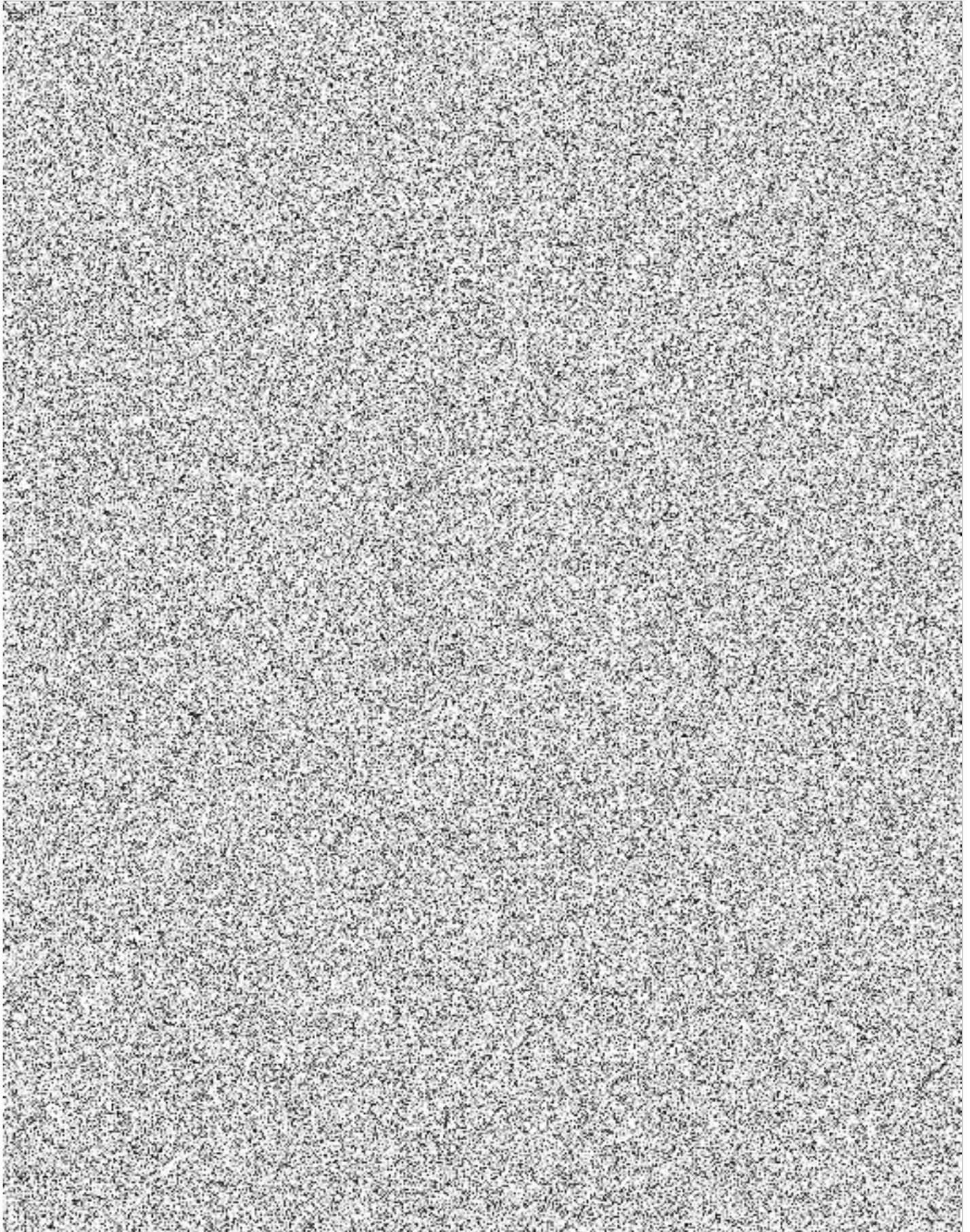
1. Příloha č. 1 k Dodatku 1 ke Smlouvě 03538-2014-O20 Specifikace služeb
2. Priloha_2,3 k Dodatku 1 ke Smlouvě 03538-2014-O20 Cena služeb a předávací protokol

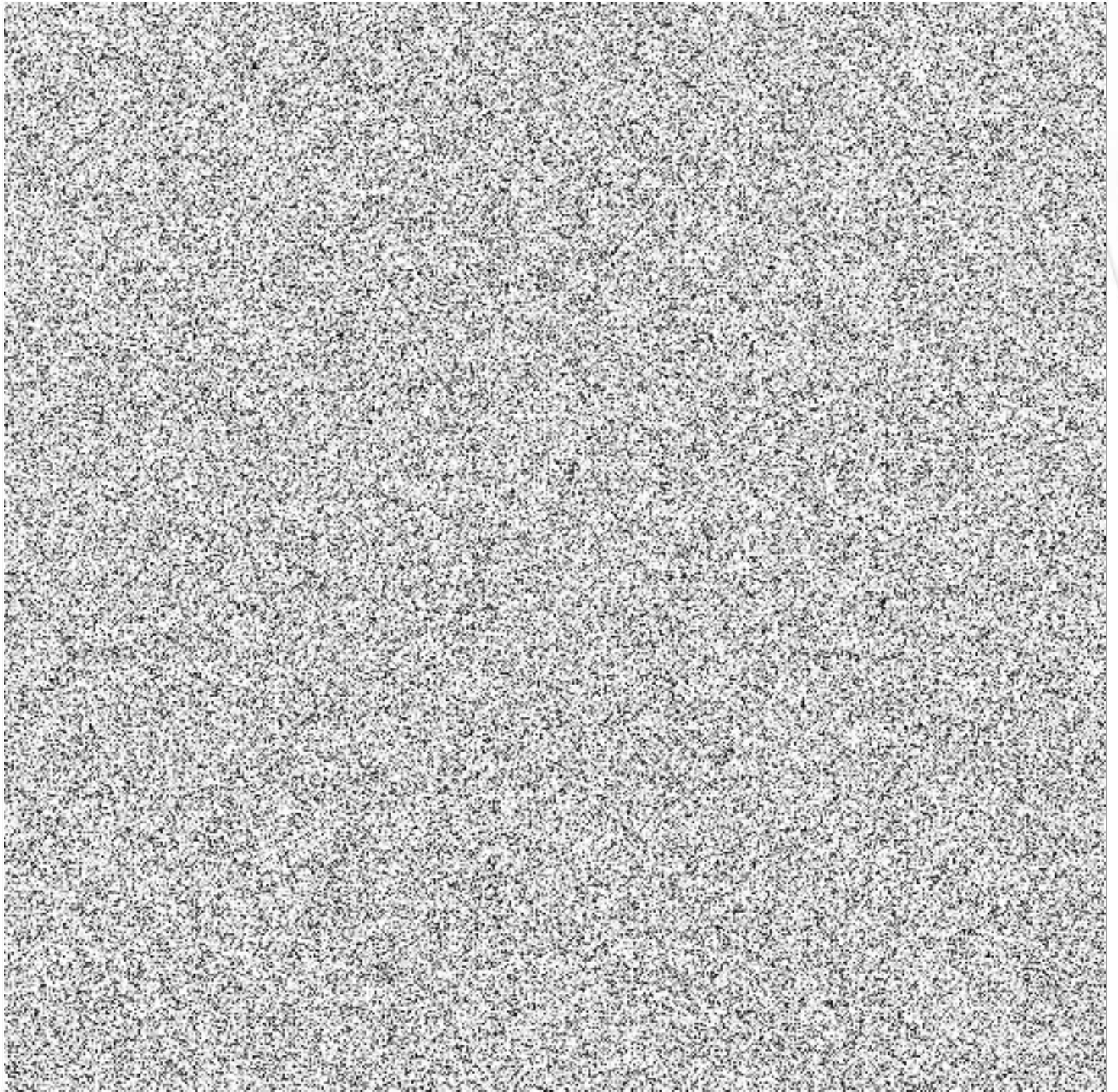
Za ČD Cargo, a.s.

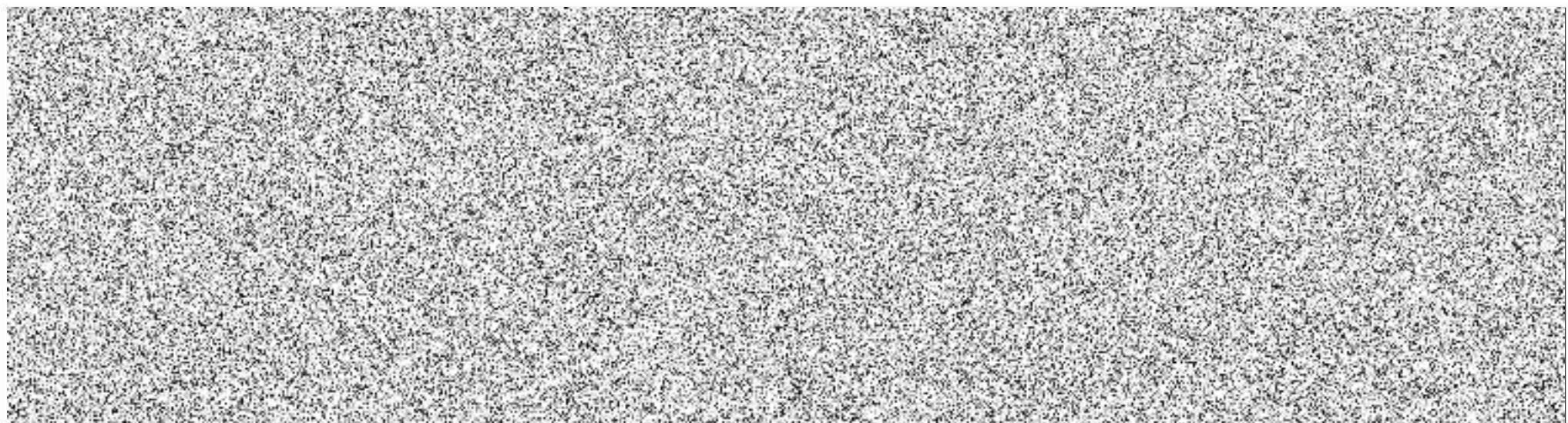
Za ČD – Informační Systémy, a.s.




Příloha č. 1 k 03538-2014-O20-D1
SPECIFIKACE SLUŽEB







Příloha č. 3 k 03538-2014-O20 -D1 Prováděcí smlouvy prov  ávácí protokol

Název aplikace	Začátek odstávky	Konec odstávky	Započteno do SLA [min]	Mimo SLA [min]	Počet min v měsíci	Dostupnost	Dostupnost provozní podpory
							
Celkem							