

## KUPNÍ SMLOUVA č.j. 2021011

dle zákona č. 89/2012 Sb., občanský zákoník, ve znění pozdějších předpisů (dále jen „OZ“)

uzavřená níže uvedeného dne, měsíce a roku mezi smluvními stranami


### **AUTOCONT a.s.**


se sídlem: Hornopolní 3322/34, Moravská Ostrava, 702 00 Ostrava

zastoupená: 


IČO: 04308697

DIČ: CZ04308697

bankovní spojení: 

číslo účtu: 

kontaktní osoba: 

e-mail: 

ID DS: ctb7phe

zapsaná v OR vedeném KS v Ostravě, oddíl B, vložka 11012

(dále jen „prodávající“)

**a**

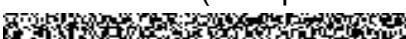
### **Česká republika – Hasičský záchranný sbor Ústeckého kraje**


se sídlem: Horova 1340/10, 400 01 Ústí nad Labem

zastoupená: plk. Ing. Romanem Vyskočilem, ředitelem HZS Ústeckého kraje

IČO: 70886300

DIČ: CZ70886300 (není plátce DPH)

bankovní spojení: 

číslo účtu: 

kontaktní osoba: 

e-mail: 

ID DS: auyaa6n

(dále jen „kupující“)

**I.**

### **Úvodní ustanovení**

Tato kupní smlouva (dále jen „smlouva“) byla smluvními stranami uzavřena na základě rámcové dohody na dodávky výpočetní techniky pro rok 2020 a 2021 č. j. MV- 79748-47/VZ-2020 uzavřené dne 3. 3. 2021 (dále jen „rámcová dohoda“).

## II.

### Předmět smlouvy

1. Předmětem této smlouvy je dodávka výpočetní techniky (dále jen „VT“ nebo „zboží“) v množství a specifikaci dle Přílohy č. 1, č. 2 smlouvy. Prodávající se zavazuje zboží dodat kupujícímu.
2. Kupující se zavazuje zboží převzít a zaplatit sjednanou cenu podle čl. III. smlouvy.

## III.

### Kupní cena

1. Cena je stanovena ve výši 493 475,00 Kč bez DPH  
DPH 21 % 103 629,75 Kč  
CELKEM 597 104,75 Kč s DPH  
Slovy: pětsetdevadesátsedmtisícjednostočtyři korun českých 75 haléřů
2. Nabídnuté jednotkové ceny uvedené v příloze č. 1 této smlouvy jsou považovány za ceny nejvýše přípustné a nepřekročitelné, zahrnují poplatky za autorská práva, celní poplatky, ekologickou likvidaci včetně dalších nákladů souvisejících s dodávkou zboží v této smlouvě výslovně neuvedených.
3. Cena je cenou nejvýše přípustnou, kterou je možné změnit jen v případě změny sazby DPH.

## IV.

### Doba a místo plnění

Prodávající je povinen dodat zboží nejpozději do 30 kalendářních dnů ode dne nabytí účinnosti smlouvy. Místem plnění je **HZS Ústeckého kraje v Ústí nad Labem – Všebořice, na adrese Masarykova 342/380, 400 10 Ústí nad Labem.**

## V.

### Všeobecné dodací podmínky

1. Dodávka zboží bude považována za uskutečněnou jejím převzetím kupujícími a podpisem dodacího listu zástupci obou smluvních stran. Jedno vyhotovení dodacího listu zůstane kupujícímu a druhé vyhotovení bude předáno prodávajícímu.
2. Kupující nabývá vlastnické právo k dodanému zboží jeho převzetím a je oprávněn zboží používat. Přejednost nebezpečí škody na zboží se řídí ustanoveními § 2121 a násl. OZ.

## VI.

### Dodací podmínky

1. Prodávající předloží jako součást dokumentace při dodávce zboží:
  - a) dodací list dodávky se seznamem výrobních čísel podle typů dodávaných zařízení,

- b) seznam SW s přiřazením k jednotlivým zařízením dodávky, přesným názvem včetně verze, množstvím licencí, typem licenčního omezení (*například zda se jedná o jednotlivé nebo síťové licence, freeware, multilicence omezené i neomezené, v případě OEM, ke které VT*) a množstvím dodaných originálních instalačních médií, na kterých je dodáván.
2. Prodávající je povinen dodat se zbožím ke každému zařízení – samostatnému funkčnímu celku záruční list, veškerou dokumentaci včetně návodu k obsluze v českém jazyce, bez této dokumentace nelze zboží převzít.
  3. Prodávající je povinen předat kupujícímu kompletní dokumentaci k dodávané VT a kupující je povinen tuto dokumentaci převzít.
  4. Prodávající předložil jako součást dodavatelské dokumentace pro části nabízeného zboží, na které se vztahuje zákon č.22/1997 Sb., o technických požadavcích na výrobky a o změně a doplnění některých zákonů, ve znění pozdějších předpisů, kopie prohlášení o shodě (pouze pokud dodané zařízení nebylo součástí nabídky v soutěži o rámcovou dohodu.)
  5. Ostatní podmínky vztahující se k dodání zboží jsou uvedeny v rámcové dohodě.

## VII.

### Platební podmínky

1. Platby se budou uskutečňovat v Kč na základě faktury - daňového dokladu.
2. Prodávající uvede na faktuře celkovou cenu dodávky v Kč s DPH i bez DPH, s uvedením sazby DPH a jejím vyčíslením.
3. Prodávající na faktuře uvede jednotkové ceny v Kč bez DPH a s DPH s uvedením sazby DPH a jejím vyčíslením.
4. Faktury jsou splatné do 30 kalendářních dnů ode dne jejich prokazatelného doručení kupujícímu.

**Elektronické faktury musí být doručeny prostřednictvím datové schránky, nebo na e-podatelnu:** 

5. Faktura je považována za proplacenou okamžikem odepsání příslušné částky z účtu kupujícího.
6. Zboží je určeno výhradně a zcela pro výkon působností v oblasti veřejné správy, ve které se kupující nepovažuje za osobu povinnou k dani ve smyslu § 5 zákona č. 235/2004 Sb., o dani z přidané hodnoty, ve znění pozdějších předpisů (dále jen „zákon o dani z přidané hodnoty“), a proto nelze na kupujícího aplikovat přenesenou daňovou povinnost podle ustanovení § 92a a násl. zákona o dani z přidané hodnoty.
7. Ostatní podmínky vztahující s k platbám za dodané zboží jsou uvedeny v rámcové dohodě.

## **VIII. Záruka**

1. Prodávající se zavazuje, poskytovat záruku na dodané zboží v délce 5 let pro Notebooky NB-15-B.
2. Ostatní podmínky vztahující se k záruce jsou uvedeny v rámcové dohodě.

## **IX. Vady**

1. Prodávající je povinen dodat VT v množství a technické specifikaci dle přílohy č. 1 této smlouvy a při dodržení obchodních podmínek sjednaných v této smlouvě a v rámcové dohodě. Kupující je povinen dodané VT převzít a zaplatit kupní cenu.
2. Poruší-li prodávající povinnosti stanovené v bodu 1 tohoto článku, jedná se o vady plnění. Kupující je povinen reklamovat vady bezodkladně po jejich zjištění.
3. Zjistí-li kupující vady týkající se typu a technických parametrů dodané VT již při dodání, je oprávněn odmítnout jejich převzetí a od smlouvy odstoupit. Odstoupení od smlouvy kupující bezodkladně písemně oznámí prodávajícímu.
4. Vady, které kupující zjistí až po převzetí dodávky, je prodávající povinen odstranit nejpozději do 14 kalendářních dnů od doručení reklamace. Prodávající odstraní vady bezúplatně dodáním náhradního plnění v množství, druhu a jakosti dle smlouvy. Obdobně postupuje prodávající i v případě, nevyužije-li kupující svého práva na odstoupení od smlouvy podle bodu 3 tohoto článku.

## **X. Smluvní pokuta a úroky z prodlení**

1. Všechny podmínky smluvních pokut a úroky z prodlení jsou uvedeny v rámcové dohodě.

## **XI. Odstoupení od smlouvy**

1. Odstoupení od smlouvy se řídí ustanoveními § 2001 a násl. OZ.
2. Smluvní strany pokládají za podstatné porušení smlouvy prodlení prodávajícího se splněním předmětu smlouvy ve sjednaném termínu dle čl. IV. této smlouvy nebo nedodání zboží v požadované kvalitě a množství dle této smlouvy.
3. Kupující je oprávněn odstoupit od smlouvy, jestliže nabyde právní moci rozhodnutí insolvenčního soudu, jímž se osvědčuje úpadek nebo hrozící úpadek prodávajícího dle zákona č. 182/2006 Sb., o úpadku a způsobech jeho řešení (insolvenční zákon), ve znění pozdějších předpisů.

## **XII.**

### **Řešení sporů**

1. Veškeré spory mezi smluvními stranami budou řešeny nejprve smírně.
2. Nebude-li smírného řešení dosaženo, budou spory řešeny v soudním řízení před obecnými soudy České republiky.

## **XIII.**

### **Odpovědnost za škody**

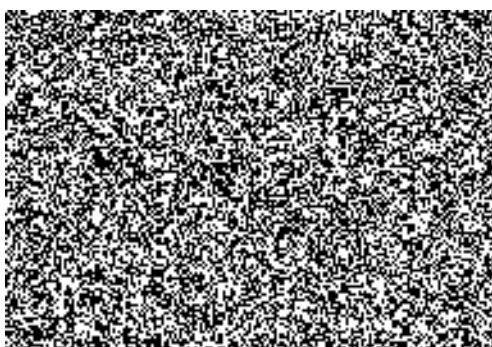
1. Prodávající odpovídá za škodu způsobenou vadným plněním této smlouvy v rozsahu stanoveném českým právním řádem, zejména pak OZ.

## **XIV.**

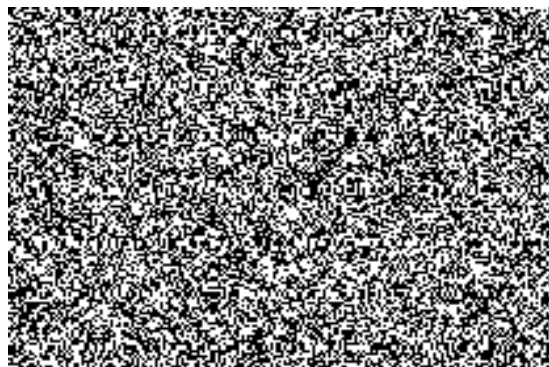
### **Závěrečná ustanovení**

1. Tato smlouva se řídí rámcovou dohodou a právním řádem České republiky, zejména příslušnými ustanoveními OZ.
2. Smlouva nabývá platnosti dnem jejího podpisu oběma smluvními stranami, účinnosti dnem uveřejnění v registru smluv.
3. Smlouva může být měněna nebo doplňována jen písemnými, očíslovanými dodatky odsouhlasenými smluvními stranami, které se stanou nedílnou součástí této smlouvy.
4. Obě smluvní strany prohlašují, že tato smlouva nebyla uzavřena v tísní, ani za jednostranně nevýhodných podmínek a na důkaz toho připojují své elektronické podpisy.
5. Tato smlouva je vyhotovena pouze v elektronické podobě.
6. Nedílnou součástí této smlouvy je:  
Příloha č. 1 - položkový rozpis předmětu plnění  
Příloha č. 2 - parametry Notebook NB-15-B + port replikátor USB C

V Praze dne dle  
elektronického podpisu



V Ústí nad Labem dne dle  
elektronického podpisu



## příloha č. 1 - položkový rozpis předmětu plnění

Název	Popis základní	Značka a typ VT, která bude dodána	Počet ks k nákupu	Cena Kč/ks bez DPH	Celková cena Kč/bez DPH
Notebook NB-15-B	viz. RD	Dell Latitude 3510	25	16 767,00 Kč	419 175,00 Kč
Záruka 5 let pro Notebook NB-15-B	viz. RD	Dell tovární záruka 5 let	25	297,00 Kč	7 425,00 Kč
Port replikátor – USB C	viz. RD	Dell Port replikátor USB -C, typ WD19, zdroj 130W	25	2 675,00 Kč	66 875,00 Kč
			75	CELKEM Kč bez DPH	493 475,00 Kč
				21% DPH	103 629,75 Kč
				CELKEM Kč s DPH	597 104,75 Kč

Příloha č. 2 - parametry Notebook NB-15-B + port replikátor USB C

Označení sestavy		<b>Sestava NB-15-B</b>		<b>Sestava NB-15-B</b>	
		<b>Požadované parametry</b>		<b>Nabízené parametry</b>	
Provedení		<b>standardní + LTE</b>			
Značka a typ				Dell Latitude 3510	
Systémová platforma	OS OEM MS Windows 10 Professional CZ 64 bit, nebo novější verze aktuální v době dodání (nákupu). Image OS dodána s notebookem.	min.	ano	ano	
CPU (procesor)	Passmark CPU (www.passmark.com) verze 10	min.	6200	6496 bodů; Intel Core i5-10210U	
	virtualizace procesoru		ano	ano	
	technologie (32/64 bit)		64 bit	64 bit	
Operační paměť	druh	min.	DDR4	DDR4	
	celková instalovaná velikost	min.	8 GB	8 GB	
BIOS/UEFI	Identifikace BIOS		BIOS musí obsahovat sériové číslo a info o výrobci a modelu.	ano	
	Zabezpečení heslem proti neoprávněnému přístupu do BIOS		ano	ano	
	Možnost zaměnění BIOS za UEFI (Unified Extensible Firmware Interface)		ano	ano	
	Možnost zablokování zavedení operačního systému z periferií		ano	ano	
	Možnost zablokování vybraných zařízení (periferií) tak, aby s nimi nemohl pracovat OS		ano	ano	
Systémový disk	HDD/SSD	min.	256 GB SSD M.2 NVMe(1000 MB/s pro čtení i zápis)	256 GB SSD M.2 NVMe (2075 MB/s pro čtení a 1170 MB/s zápis)	
Základní deska	integrovaná síťová karta		100/1000 Mbit/sec, RJ45, Wake on LAN, podpora "802.1X", PXE (Preboot eXecution Environment), lze použít i adaptér bez ztráty požadovaných vlastností	100/1000 Mbit/sec, RJ45, Wake on LAN, podpora "802.1X", PXE (Preboot eXecution Environment)	
	integrovaná grafická karta	podpora (práce 2 monitorů současně)	min.	ano	ano
	rozhraní		min.	1x digitální připojení k externímu monitoru	1 x HDMI
	integrovaná zvuková karta			ano	ano
	TPM (Trusted Platform Module) chip verze TPM 2.0			ano	ano
	Integrovaná konektivita	USB 2.0, USB 3.0 (nebo vyšší)	min.	2x USB 2.0 nebo 3.0 z toho min. 1x USB 3.0 + 1x USB C	2 x USB 3.1, 1 x USB 2.0 a 1 x USB-C
		bezdrátové připojení	min.	Wireles LAN 802.11ac, BlueTooth 4.0 LE	Wireles LAN 802.11ac, BlueTooth 5.0
		interní modul LTE (podpora pro 3G a 4G sítě), SIM karta není součástí dodávky	min.	LTE s podporou českých pásmem	LTE s podporou českých pásmem
		vstup pro mikrofon/sluchátka		1x (může být i společný)	1x (společný)
Display	provedení			antireflexní/matný	antireflexní/matný
	velikost			15"-16"	15,6"
	rozlížení (š x v)	min.	1920x1080 bodů	1920x1080 bodů	
Baterie	Výdrž baterie (dle Bapco MobileMark®2014)	min.	8 hodin	více než 8 hodin	
Hmotnost	hmotnost, včetně hlavní baterie	max.	2-3 kg	2 kg	
Další integrované vybavení notebooku	klávesnice - US/CZ, klávesy F1-F12, české rozložení kláves, podsvícená LED		podsvícená, klávesy s nízkým zdvihem, životnost 10 mil. úhozů	podsvícená, klávesy s nízkým zdvihem, životnost více než 10 mil. úhozů	
	numerická klávesnice		ano	ano	
	polohový ovladač		Touch Pad s podporou vícedotykových gest	Touch Pad s podporou vícedotykových gest	
	webkamera		rozlížení minimálně HD	rozlížení HD	
	audio		mikrofon + reproduktor (stereo)	mikrofon + reproduktor (stereo)	
	integrovaná čtečka otisku prstů		ano	ano	
Dokovatelnost			<b>dokovatelnost-USB C</b>	<b>dokovatelnost-USB C</b>	
Barva			<b>černá/neutrální</b>	<b>neutrální</b>	
Další příslušenství	Adaptér napájecí		ano	ano	
Servisní záruka	Standardní/rozšířená		<b>rozšířená</b>	<b>rozšířená</b>	
Ostatní	Ponechání vadného disku zákazníkovi při opravě v záruce		ano	ano	
	nedělitelná baterie		ano	ano	
Environmentální požadavky	Nañzení Komise EU č. 617/2013 ze dne 26. června 2013, kterým se provádí směrnice Evropského parlamentu a Rady 2009/2009/125/ES, soulad s direktivou RoHS (Restriction of Use of Certain Hazardous Substances), certifikát EPEAT dle normy IEEE 1680.1:2009, úroveň Gold (Electronic Product Environmental Assessment Too), nebo certifikát EPEAT dle normy IEEE 1680.1:2018, úroveň Bronze nebo lepší, Energy Star min. v. 6.0., napájecí kabel součástí dodávky.		ano	ano	

<b>Volitelné</b>	<b>Požadované parametry</b>	<b>Nabízené parametry</b>
Port replikátor - USB C	Připojení k notebooku prostřednictvím konektoru USB C. Replikační rozhraní min.2x USB 3.0, 2 x digitální port pro současně připojení externích monitorů, Ethernet (100/1000 Mbit/sec, RJ45, Wake on LAN, 1x jack 3,5mm audio out, 1x jack 3,5mm audio in, včetně napájecího adapteru.	Dell Port replikátor USB -C, typ WD19, zdroj 130W
Záruka 5 let	<b>ANO</b>	ANO