

DODATEK č.2

ke smlouvě o dílo na realizaci veřejné zakázky

„Podpora cyklodopravy v Kutné Hoře – Cyklostezka Vrchlice“

Smluvní strany:

1. **Objednatel:** **Město Kutná Hora**
Sídlo: Havlíčkovo náměstí 552/1, 284 01 Kutná Hora
IČ: 00236195
Zastoupený: [redacted] starostou města
(dále v textu také jen „objednatel“)

a

2. **Zhotovitel:** **Konstrukce a dopravní stavby s.r.o.**
Sídlo: Zbraslavice 2, PSČ 285 21
IČ: 28447085
Obchodní rejstřík: MS v Praze, oddíl B, vložka 5548
Zastoupený: [redacted] jednatelem
(dále v textu také jen „zhotovitel“)

uzavírají níže uvedeného dne, měsíce a roku tento dodatek č.2 ke smlouvě o dílo ze dne 30.06.2020 (dále v textu také jen „smlouva“ nebo „původní smlouva“):

I. PŘEDMĚT DODATKU

1. Smluvní strany se dohodli na úpravě ceny díla dle ustanovení 3.1. a 3.4. smlouvy:

Nedílnou součástí dodatku č.2 této smlouvy o dílo je změnový list stavby č.2, upravující jednotlivé položky rozpočtu stavby, bez vlivu na celkovou cenu díla.

2. Ostatní ujednání původní smlouvy o dílo, která nejsou dotčena tímto dodatkem č.2, se nemění.

II. ZÁVĚREČNÁ UJEDNÁNÍ

1. Smluvní strany sjednaly, že v případě rozporu smlouvy a tohoto dodatku č.2 ke smlouvě mají přednost ustanovení a smysl a účel tohoto dodatku před ustanoveními smlouvy.
2. Smluvní strany prohlašují, že si dodatek č.2 ke smlouvě přečetly, s obsahem souhlasí a na důkaz jejich svobodné, pravé a vážné vůle připojují své podpisy.

3. Tento dodatek č.2 je uzavřen v souladu s usnesením Rady města Kutná Hora
č.213/21 ze dne 24.3.2021

V Kutné Hoře dne 26.3.2021

Ve Zbraslavicích dne 26.3.2021

Za objednatele:

Za zhotovitele:



starosta města



jednatel

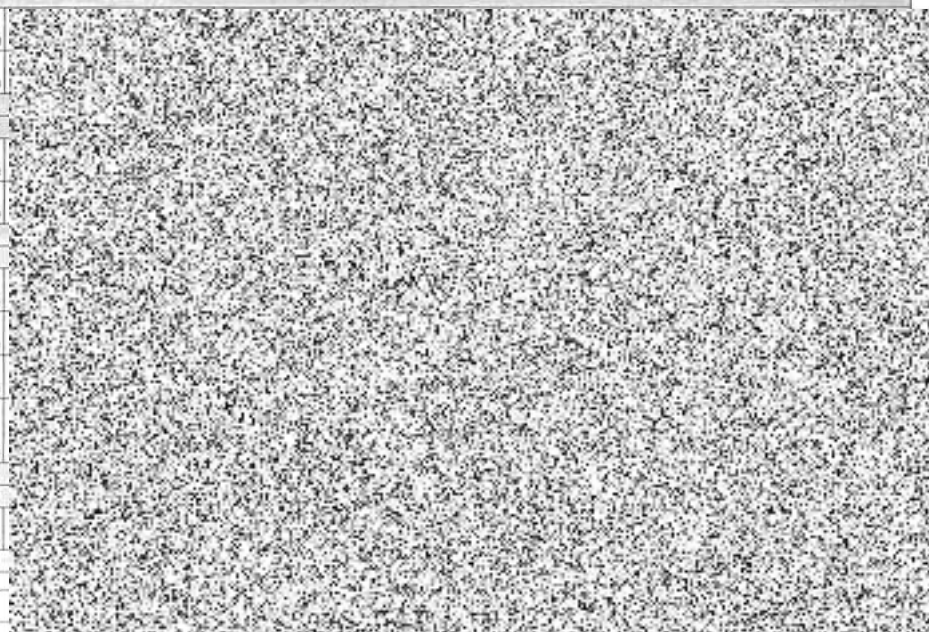
ZBV Č. 2 - REKAPITULACE OBJEKTŮ
Podpora cyklo dopravy v Kutné Hoře - Cyklostezka Vrchlice

SMLUVNÍ POLOŽKY		ZL1 - dodatek č. 1				ZL2 - dodatek č. 2			FINAL
Objekt	Popis	DLE SOD	MÉNĚPRÁCE	VÍCEPRÁCE	ROZDÍL	MÉNĚPRÁCE	VÍCEPRÁCE	ROZDÍL	KONEČNÁ CENA PO ZBV Č. 2
SO 01.1	Cyklostezka s rekonstruovaným asfaltovým povrchem								
SO 01.2	Cyklostezka z materiálu barevný ŠD mlát								
SO 01.3	Cyklostezka s novým asfaltovým povrchem i podložím								
SO 02.1	Pěšina 1 ŠD mlát								
SO 02.2	Pěšina 2 ŠD mlát								
SO.04	Předpoří lávky 01								
SO.05	Stupňovité molo z prážců								
SO.06	Předpoří lávky 02								
SO.07	Pěší propojení s tratí								
SO.08	Ocelová lávka								
SO.09	Stupňovité betonové molo								
SO.10	Pobytová paluha z prážců								
SO.11	Stupňovitá plocha z prážců a betonu								
SO.12	Ukončení stezky								
SO.13	Venkovní veřejné osvětlení								
SO.15	Konečné terénní úpravy a ozelenění								
SO-16	VRN								
SO-70.2	BEZPEČNÁ INTEGRACE CYKLISTICKÉ DOPRAVY VRCHLICE - KAŇK, KUTNÁ HORA								
SLEVA	OBCHODNÍ SLEVA								

Celkem bez DPH

Rozpis ocenění Změn položek č. 2										ZMĚNA SOUPISU PRACÍ (SO/PS)				
Název stavby: Podpora cyklo dopravy v Kutné Hoře - Cyklostezka Vrchlice Číslo objektu: SO.01.1 Cyklostezka s rekonstruovaným asfaltovým povrchem										č. 2				
										SOD	ZL 1	ZL 2		
Pof. č. pol.	Kód položky	Název položky	m.j.	Množství ve Smlouvě	Množství ve Změně č. 1 dodatek č. 1	Množství ve Změně č. 2 dodatek č. 2	Množství rozdílu	Cena za m.j. v Kč	Cena celkem ve Smlouvě v Kč	Cena celkem ve Změně č. 1 v Kč	Změny záporné v Kč	Změny kladné v Kč	Cena celkem ve Změně č. 2 v Kč	Rozdíl cen celkem v Kč
1	2	3	4	5	6	7	8	9	10	10	11	12	13	14
3 - Svislé a kompletní konstrukce														
1	9143111	Úprava osazení - vyrovnaní kamenných patníků	kus	36,000	36,00	0,000	-36,000							
3 - Svislé a kompletní konstrukce - CENA														
5 - Komunikace pozemní - viz B10 "Vzorové řezy"														
2	181202305	Úprava pláně na násypch se zhuťněním	m2	624,570	624,570	624,570	0,000							
3	564861111	Podklad ze šterkodrtě ŠD tl 200 mm	m2	624,570	624,570	624,570	0,000							
4	565155111	Asfaltový beton vrstva podkladní ACP 16 (obalované kamenivo OKS) tl 70 mm š do 3 m	m2	624,230	624,230	624,230	0,000							
5	567122112	Podklad ze směsi stmelené cementem SC C 8/10 (KSC I) tl 130 mm	m2	624,230	624,230	624,230	0,000							
6	573231111	Postřik živičný spojovací ze silniční emulze v množství 0,70 kg/m2	m2	624,570	4 412,770	4 412,770	0,000							
7	577144	Asfaltový beton vrstva obrusná ACO 11 (ABS) tř. II tl 50 mm š do 3 m z probarveného asfaltu	m2	624,570	0,000	0,000	0,000							
4N	567122112	Asfaltový beton vrstva podkladní ACP 16 (obalované kamenivo OKS) tl 70 mm š do 3 m	m2	0,000	2 269,000	2 269,000	0,000							
16N	577144	Asfaltový beton vrstva obrusná ACO 11 (ABS) tř. II tl 50 mm š do 3 m z nemodifikovaného asfaltu	m2	0,000	2 269,000	2 269,000	0,000							
5 - Komunikace pozemní - viz B10 "Vzorové řezy" - CENA														
51 - Chodníková obruba převýšená 20 mm														
8	181202305	Úprava pláně na násypch se zhuťněním	m2	100,120	0,000	0,000	0,000							
9	916231113	Osazení chodníkového obrubníku betonového ležatého s boční opěrou do lože z betonu prostého	m	250,310	0,000	0,000	0,000							
10	59217017	obrubník betonový chodníkový 1000x100x250mm	m	250,310	0,000	0,000	0,000							
51 - Chodníková obruba převýšená 20 mm - CENA														
52 - Komunikace pozemní -asfalt podél obruby														
11	181202305	Úprava pláně na násypch se zhuťněním	m2	125,230	125,230	125,230	0,000							
12	564861111	Podklad ze šterkodrtě ŠD tl 200 mm	m2	125,230	125,230	125,230	0,000							
13	565155111	Asfaltový beton vrstva podkladní ACP 16 (obalované kamenivo OKS) tl 70 mm š do 3 m	m2	125,230	125,230	125,230	0,000							
14	567122112	Podklad ze směsi stmelené cementem SC C 8/10 (KSC I) tl 130 mm	m2	125,230	125,230	125,230	0,000							
15	573231111	Postřik živičný spojovací ze silniční emulze v množství 0,70 kg/m2	m2	125,230	125,230	125,230	0,000							
16	577134211	Asfaltový beton vrstva obrusná ACO 11 (ABS) tř. II tl 40 mm š do 3 m z nemodifikovaného asfaltu	m2	125,230	0,000	0,000	0,000							
52 - Komunikace pozemní -asfalt podél obruby - CENA														

57 - Řezaná spára 50-100 mm							
17	919112114	Řezání dilatačních spár š 4 mm hl do 100 mm příčných nebo podélných v živičném krytu	m	250,590	250,590	250,590	0,000
18	919122132	Těsnění spár záhlvkou za tepla pro komůrky š 20 mm hl 40 mm s těsnícím profilem	m	250,590	250,590	250,590	0,000
57 - Řezaná spára 50-100 mm - CENA							
96 - Bourání konstrukcí							
19	113154123	Frézování živičného krytu tl 50 mm pruh š 1 m pl do 500 m2 bez překážek v trase 624,57 + 125,23	m2	749,800	749,800	749,800	0,000
20	113107223	Odstranění podkladu z kameniva drceného tl 300 mm strojně pl přes 200 m2	m2	749,800	749,800	749,800	0,000
96 - Bourání konstrukcí - CENA							
997 - Přesun sutě							
21	997221551	Vodorovná doprava sutí ze sypkých materiálů do 1 km	t	425,889	425,889	425,889	0,000
22	997221559	Příplatek ZKD 1 km u vodorovné dopravy sutí ze sypkých materiálů 11 km	t	4 684,779	4 684,779	4 684,779	0,000
23	997221845	Poplatek za uložení na skládce (skládkovné) odpadu asfaltového bez dehtu kód odpadu 170 302	t	95,977	95,977	95,977	0,000
24	997221873	Poplatek za uložení stavebního odpadu na recyklační skládce (skládkovné) zeminy a kamení zatříděného do Katalogu odpadů pod kódem 17 05 04	t	329,912	329,912	329,912	0,000
997 - Přesun sutě - CENA							
998 - Přesun hmot							
25	998225111	Přesun hmot pro pozemní komunikace s krytem z kamene, monolitickým betonovým nebo živičným	t	59,220	59,220	59,220	0,000
998 - Přesun hmot - CENA							
CELKOVÉ CENY V Kč BEZ DPH							



Rozpis ocenění Změn položek č. 2

Název stavby: Podpora cykloopravy v Kutné Hoře - Cyklostezka Vrchlice
Číslo objektu: SO.01.2 - SO.01.2 Cyklostezka z materiálu barevný ŠD mlát

ZMĚNA SOUPISU PRACÍ (SO/PS)
č. 2

Poř. č. pol.	Kód položky	Název položky	m.j.	Množství ve Smlouvě	Množství ve Změně č. 1 dodatek č. 1	Množství ve Změně č. 2 dodatek č. 2	Množství rozdílu	Cena za m.j. v Kč	ZMĚNA SOUPISU PRACÍ (SO/PS) č. 2					
									SOD	ZL 1	ZL 2		Cena celkem ve Změně č. 2 v Kč	Rozdíl cen celkem v Kč
1	2	3	4	5	6	7	8	9	10	11	12	13	14	
1 - Zemní práce														
1	111201101	Odstranění křovin a stromů průměru kmene do 100 mm i s kořeny z celkové plochy do 1000 m2	m2	310,000	310,000	310,000	0,000							
2	111201401	Spálení křovin a stromů průměru kmene do 100 mm	m2	90,000	90,000	90,000	0,000							
3	112251104	Odstranění pařezů D do 900 mm	kus	8,000	8,000	8,000	0,000							
4	162301501	Vodorovné přemístění křovin do 5 km D kmene do 100 mm	m2	310,000	310,000	310,000	0,000							
5	162301424	Vodorovné přemístění pařezů do 5 km D do 900 mm	kus	8,000	8,000	8,000	0,000							
6	171101103	Uložení sypaniny z hornin soudržných do násypů zhutněných do 100 % PS	m3	30,600	30,600	30,600	0,000							
7	175101201	Obsypání objektu nad přílehlým původním terémem sypaninou bez prohození sítím, uloženo do 3 m	m3	30,600	30,600	30,600	0,000							
8	181202305	Úprava pláně na násypch se zhutněním	m2	90,000	90,000	90,000	0,000							
9	182201101	Svahování násypů	m2	90,000	90,000	90,000	0,000							
10	132101101	Hloubení rýh šířky do 600 mm v hornině tř. 1 a 2 objemu do 100 m3	m3	9,810	9,810	9,810	0,000							
11	132101101	Hloubení rýh šířky do 600 mm v hornině tř. 1 a 2 objemu do 100 m3	m3	9,850	9,850	9,850	0,000							
12	175101201	Obsypání objektu nad přílehlým původním terémem sypaninou bez prohození sítím, uloženo do 3 m	m3	9,850	9,850	9,850	0,000							
13	133201101	Hloubení šachet v hornině tř. 3 objemu do 100 m3	m3	0,640	0,640	0,640	0,000							
14	133201109	Příplatek za leplivost u hloubení šachet v hornině tř. 3	m3	0,640	0,640	0,640	0,000							
15	162201101	Vodorovné přemístění do 20 m výkopku/sypaniny z horniny tř. 1 až 4	m3	0,640	0,640	0,640	0,000							
16	171203111	Uložení a hrubé rozhrnutí výkopku bez zhutnění v rovině a ve svahu do 1:5	m3	0,640	0,640	0,640	0,000							
1 - Zemní práce - CENA														
5 - Komunikace pozemní-stezka ŠD mlát barevný														
17	181202305	Úprava pláně na násypch se zhutněním	m2	3 080,230	3 080,230	3 080,230	0,000							
18	56471001	Podklad z kameniva drceného vel. 0-16 mm barevného žlutého tl 60 mm, spec. B.souhrnná tech.zpr.,B10.vzor.př.řezy	m2	1 308,230	1 308,230	1 308,230	0,000							
19	564851111	Podklad ze štěrkočtří ŠD 0/32 tl 200 mm	m2	1 308,230	1 308,230	1 308,230	0,000							
20	56480	Kryt z kameniva barevného, žlutý mlát fr.0-5mm tl.40mm dle PD - B.souhrnná technická zpráva, B10.vzorové příčné řezy	m2	1 308,230	1 308,230	1 308,230	0,000							
5 - Komunikace pozemní-stezka ŠD mlát barevný - CENA														

9 - Ostatní konstrukce a práce, bourání							
21	966006132	Odstranění značek dopravních nebo orientačních se sloupky s betonovými patkami	kus	1,000	1,000	1,000	0,000
22	981513116	Demolice konstrukcí objektů z betonu prostého těžkou mechanizací	m3	8,700	8,700	8,700	0,000
23	113106241	Rozebrání vozovek ze silničních dílců se spárami zalitými živici strojně pl přes 200 m2	m2	400,000	400,000	400,000	0,000
24	979094441	Očištění vybouraných silničních dílců s původním spárováním z kameniva těženého	m2	400,000	400,000	400,000	0,000
9 - Ostatní konstrukce a práce, bourání - CENA							
97 - Dopravní značení							
25	914111111	Montáž svíslé dopravní značky do velikosti 1 m2 objímkami na sloupek nebo konzolu	kus	6,000	6,000	6,000	0,000
26	40445613	značky dopravní retroreflexní	kus	6,000	6,000	6,000	0,000
27	914511112	Montáž sloupku dopravních značek délky do 3,5 m s betonovým základem a patkou	kus	2,000	2,000	2,000	0,000
28	40445230	sloupek pro dopravní značku Zn D 70mm v 3,5m	kus	2,000	2,000	2,000	0,000
29	40445241	patka pro sloupek Al D 70mm	kus	2,000	2,000	2,000	0,000
30	40445254	víčko plastové na sloupek D 70mm	kus	2,000	2,000	2,000	0,000
31	40445257	svorka upínací na sloupek D 70mm	kus	12,000	12,000	12,000	0,000
97 - Dopravní značení - CENA							
997 - Přesun sutě							
32	997221561	Vodorovná doprava sutí z kusových materiálů do 1 km	t	184,162	184,162	184,162	0,000
33	997221569	Příplatek ZKD 1 km u vodorovné dopravy sutí z kusových materiálů 12 km	t	2 209,944	2 209,944	2 209,944	0,000
34	997221815	Poplatek za uložení na skládce (skládkovně) stavebního odpadu betonového kód odpadu 170 101	t	182,340	182,340	182,340	0,000
997 - Přesun sutě - CENA							
998 - Přesun hmot							
35	998225111	Přesun hmot pro pozemní komunikace s krytem z kamene, monolitickým betonovým nebo živinovým	t	0,284	0,284	0,284	0,000
998 - Přesun hmot - CENA							
767 - Konstrukce zámečnické - obruba převýšena + 6 cm							
36	175101201	Obsypání objektu nad přilehlým původním terénem sypaninou bez prohození sítím, uloženou do 3 m	m3	9,810	9,810	0,000	-9,810
37	767190114	Montáž lemování ocelovým plechem rš do 250 mm	m	653,870	150,000	0,000	-150,000
38	7671901	Příplatek za úpravu horní hrany - zakulacení	m	653,870	150,000	0,000	-150,000
39	13611220	plech ocelový hladký jakost S235JR tl 6mm tabule	t	7,847	1,800	0,000	-1,800
40	13021012	tyč ocelová žebírková jakost BSt 500S výztuž do betonu D 10mm	t	0,135	0,031	0,000	-0,031
41	7671901a	Příplatek za výrobu vzorku upravené hrany ke schválení investorem	ks	1,000	1,000	0,000	-1,000
42	767991911	Opravy zámečnických konstrukcí ostatní - samostatné svařování	m	18,167	4,168	0,000	-4,168
43	767991912	Opravy zámečnických konstrukcí ostatní - samostatné řezání plamenem	m	218,000	50,010	0,000	-50,010
44	998767201	Přesun hmot procentní pro zámečnické konstrukce v objektech v do 6 m	%	0,100	0,023	0,000	-0,023
767 - Konstrukce zámečnické - obruba převýšena + 6 cm - CENA							

767-3 - Konstrukce zámečnické - nerezové zrcadlo (viz "Manuál doprac. architekt.koncepce stavby + výkr.B11)							
45	275313611	Základové patky z betonu tř. C 16/20	m3	0,640	0,640	0,640	0,000
46	767136102	Montáž příček z plechových dílců rozteč sloupků do 900 mm	m2	12,750	12,750	12,750	0,000
47	13756626	plech nerezový tl 1mm tabule	t	0,102	0,102	0,102	0,000
48	13756545	plech ocelový hladký jakost 11321.21 tl 1mm tabule	t	0,102	0,102	0,102	0,000
49	13756580	plech ocelový hladký jakost 11321.21 tl 2mm tabule	t	0,204	0,204	0,204	0,000
50	767995112	Montáž atypických zámečnických konstrukcí hmotnosti do 10 kg	kg	427,235	427,235	427,235	0,000
51	767995112	Montáž atypických zámečnických konstrukcí hmotnosti do 10 kg	kg	462,875	462,875	462,875	0,000
52	14550258	profil ocelový čtvercový svařovaný 60x60x5mm	t	0,463	0,463	0,463	0,000
53	783301303	Bezpečnostní odrezivění zámečnických konstrukcí	m2	25,500	25,500	25,500	0,000
54	783314101	Základní jednonásobný syntetický nátěr zámečnických konstrukcí	m2	25,500	25,500	25,500	0,000
55	783315101	Mezinátěr jednonásobný syntetický standardní zámečnických konstrukcí	m2	25,500	25,500	25,500	0,000
56	783317101	Krycí jednonásobný syntetický standardní nátěr zámečnických konstrukcí	m2	25,500	25,500	25,500	0,000
57	998767201	Přesun hmot procentní pro zámečnické konstrukce v objektech v do 6 m	%	1 341,670	1 341,670	1 341,670	0,000
767-3 - Konstrukce zámečnické - nerezové zrcadlo (viz "Manuál doprac. architekt.koncepce stavby + výkr.B11) - CENA							
767-4 - Konstrukce zámečnické-obruba nepřevýšená							
58	767190114	Montáž lemování ocelovým plechem rš do 250 mm	m	656,370	0,000	1 300,000	1 300,000
59	13611220	plech ocelový hladký jakost S235JR tl 6mm tabule	t	7,877	0,000	15,754	15,754
60	13021012	tyč ocelová žebírková jakost BSt 500S výztuž do betonu D 10mm	t	0,135	0,000	0,270	0,270
61	767991911	Opravy zámečnických konstrukcí ostatní - samostatné svařování	m	18,167	0,000	36,334	36,334
62	767991912	Opravy zámečnických konstrukcí ostatní - samostatné řezání plamenem	m	218,000	0,000	436,000	436,000
63	998767201	Přesun hmot procentní pro zámečnické konstrukce v objektech v do 6 m	%	2 711,401	0,000	5 422,802	5 422,802

CELKOVÉ CENY V Kč BEZ DPH

Rozpis ocenění Změn položek č. 2

Název stavby: Podpora cyklo dopravy v Kutné Hoře - Cyklostezka Vrchlice

Číslo objektu: SO.01.3 - SO.01.3 Cyklostezka s novým asfaltovým povrchem i podloží

ZMĚNA SOUPISU PRACÍ (SO/PS)

č. 2

Poř. č. pol.	Kód položky	Název položky	m.j.	Množství ve Smlouvě	Množství ve Změně č. 1 dodatek č. 1	Množství ve Změně č. 2 dodatek č. 2	Množství rozdílu	Cena za m.j. v Kč	ZMĚNA SOUPISU PRACÍ (SO/PS) č. 2				
									SOD Cena celkem ve Smlouvě v Kč	ZL 1 Cena celkem ve Změně č. 1 v Kč	ZL 2		Rozdíl cen celkem v Kč
1	2	3	4	5	6	7	8	9	10	11	12	13	14
1 - Zemní práce													
1	111201101	Odstranění křovin a stromů průměru kmene do 100 mm i s kořeny z celkové plochy do 1000 m ²	m ²	375,000	375,000	375,000	0,000						
2	111201401	Spálení křovin a stromů průměru kmene do 100 mm	m ²	375,000	375,000	375,000	0,000						
3	112201101	Odstranění pařezů D do 300 mm	kus	9,000	9,000	9,000	0,000						
4	112251104	Odstranění pařezů D do 900 mm	kus	17,000	17,000	17,000	0,000						
5	162301501	Vodorovné přemístění křovin do 5 km D kmene do 100 mm	m ²	375,000	375,000	375,000	0,000						
6	181202305	Úprava pláňe na násypch se ztuhnutím	m ²	1 227,000	1 227,000	1 227,000	0,000						
7	182201101	Svahování násypů	m ²	608,480	608,480	608,480	0,000						
1 - Zemní práce - CENA													
11 - Zemní práce - přípravné a přidružené práce													
8	162301421	Vodorovné přemístění pařezů do 5 km D do 300 mm	kus	9,000	9,000	9,000	0,000						
9	162301424	Vodorovné přemístění pařezů do 5 km D do 900 mm	kus	17,000	17,000	17,000	0,000						
11 - Zemní práce - přípravné a přidružené práce - CENA													
12 - Zemní práce - odkopávky a prokopávky													
10	122201102	Odkopávky a prokopávky nezapažené v hornině tř. 3 objem do 1000 m ³	m ³	425,840	425,840	425,840	0,000						
11	122201109	Příplatek za lepivost u odkopávek v hornině tř. 1 až 3	m ³	425,840	425,840	425,840	0,000						
12	132101101	Hloubení ryh šířky do 600 mm v hornině tř. 1 a 2 objemu do 100 m ³	m ³	11,110	11,110	11,110	0,000						
13	132201102	Hloubení ryh š do 600 mm v hornině tř. 3 objemu přes 100 m ³	m ³	48,900	48,900	48,900	0,000						
14	132201109	Příplatek za lepivost k hloubení ryh š do 600 mm v hornině tř. 3	m ³	48,900	48,900	48,900	0,000						
15	162701105	Vodorovné přemístění do 10000 m výkopku/sypaniny z horniny tř. 1 až 4	m ³	312,200	312,200	312,200	0,000						
16	162701109	Příplatek k vodorovnému přemístění výkopku/sypaniny z horniny tř. 1 až 4 ZKD 1000 m přes 10000 m	m ³	624,400	624,400	624,400	0,000						
17	171101103	Uložení sypaniny z hornin soudržných do násypů ztuhnutých do 100 % PS	m ³	17,020	17,020	17,020	0,000						
18	171201201	Uložení sypaniny na skládky	m ³	312,200	312,200	312,200	0,000						
19	171201211	Poplatek za uložení stavebního odpadu - zeminy a kameniva na skládce	t	624,400	624,400	624,400	0,000						
20	175101201	Obsypání objektu nad přílehlým původním terémem sypaninou bez prohození sítím, uloženou do 3 m	m ³	11,110	11,110	11,110	0,000						
12 - Zemní práce - odkopávky a prokopávky - CENA													

3 - Svislé a kompletní konstrukce - viz Souhrnná tech.zpráva a výkres B10 "Vzorové řezy"

21	181202305	Úprava pláňe na násypch se zhutněním	m2	57,500	57,500	0,000	-57,500
22	564861111	Podklad ze šterkodrtě ŠD tl 200 mm	m2	57,500	57,500	0,000	-57,500
23	348215111	Plot z gabionů šířky do 0,5 m výšky do 1,5 m, oka 100/100mm, kámen lomový skládáný, žula žlutá, žlutošedá, min fr.125-250	m3	57,500	57,500	0,000	-57,500
24	953942121	Osazování ochranných úhelníků	m	115,000	115,000	0,000	-115,000
25	13010442	úhelník ocelový rovnostranný jakost 11 375 100x100x10mm	t	1,840	1,840	0,000	-1,840

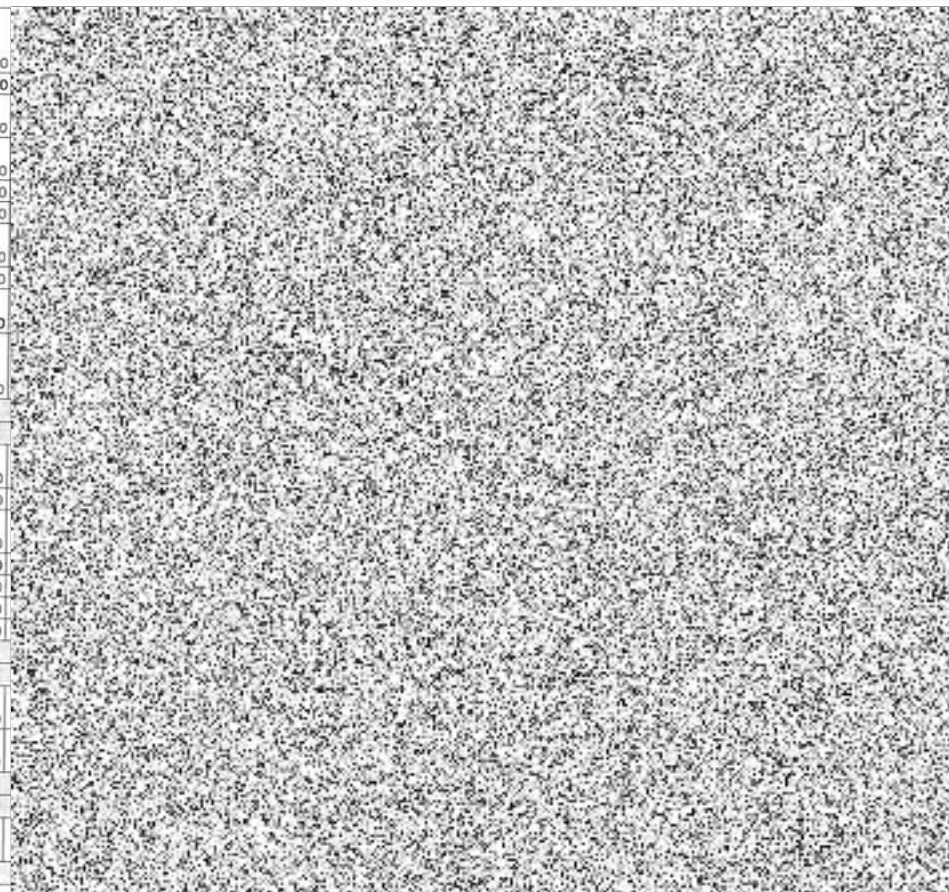
3 - Svislé a kompletní konstrukce - viz Souhrnná tech.zpráva a výkres B10 "Vzorové řezy" - CENA
5 - Komunikace pozemní-cyklostezka asfaltová

26	181202305	Úprava pláňe na násypch se zhutněním	m2	1 497,570	1 497,570	1 497,570	0,000
27	564861111	Podklad ze šterkodrtě ŠD 0-63 tl 200 mm	m2	1 497,570	1 497,570	1 497,570	0,000
28	565155111	Asfaltový beton vrstva podkladní ACP 16 (obalované kamenivo OKS) tl 70 mm š do 3 m	m2	1 497,570	1 497,570	1 497,570	0,000
29	573231111	Postřik živičný spojovací ze silniční emulze v množství 0,70 kg/m2	m2	1 497,570	1 497,570	1 497,570	0,000
30	577134211	Asfaltový beton vrstva obrusná ACO 11 (ABS) tř. II tl 40 mm š do 3 m z nemodifikovaného asfaltu	m2	1 497,570	1 497,570	1 497,570	0,000

5 - Komunikace pozemní-cyklostezka asfaltová - CENA
91 - Trubní vedení-přesunutí šachty, prodl. propustu (viz "Manuál doprac.arch.koncepce stavby+B10+B13)

31	133201101	Hloubení šachet v hornině tř. 3 objemu do 100 m3	m3	1,500	1,500	1,500	0,000
32	133201109	Příplatek za lepivost u hloubení šachet v hornině tř. 3	m3	1,500	1,500	1,500	0,000
33	161101101	Svislé přemístění výkopku z horniny tř. 1 až 4 hl výkopu do 2,5 m	m3	0,500	0,500	0,500	0,000
34	132312101	Hloubení rýh š do 600 mm ručním nebo pneum nářadím v soudržných horninách tř. 4	m3	2,000	2,000	2,000	0,000
35	132312109	Příplatek za lepivost u hloubení rýh š do 600 mm ručním nebo pneum nářadím v hornině tř. 4	m3	2,000	2,000	2,000	0,000
36	162301102	Vodorovné přemístění do 1000 m výkopku/sypaniny z horniny tř. 1 až 4	m3	3,304	3,304	3,304	0,000
37	171203111	Uložení a hrubé rozhrnutí výkopku bez zhutnění v rovině a ve svahu do 1:5	m3	1,304	1,304	1,304	0,000
38	175101201.1	Obsypání objektu nad přilehlým původním terénem sypaninou bez prohození, uloženou do 3 m	m3	0,196	0,196	0,196	0,000
39	583312000	šterkopisek netříděný zásypový materiál	t	0,392	0,392	0,392	0,000
40	452112111	Osazení betonových prstenců nebo rámu v do 100 mm	kus	3,000	3,000	3,000	0,000
41	592241370	prstavec betonový vyrovnávací TBW-C, 625/100/90 62,5x10x9 cm	kus	3,000	3,000	3,000	0,000
42	894411311	Osazení železobetonových dílců pro šachty skruží rovných	kus	3,000	3,000	3,000	0,000
43	592240520	dílec betonový pro vstupní šachty SR-M PS 100x100x12 cm	kus	3,000	3,000	3,000	0,000
44	894412411	Osazení železobetonových dílců pro šachty skruží přechodových	kus	3,000	3,000	3,000	0,000
45	592241680	skruž betonová přechodová TBR-Q 625/600/120 SPK 62,5/100x60x12 cm	kus	3,000	3,000	3,000	0,000
46	899104112	Osazení poklopů litinových nebo ocelových včetně rámu pro třídu zatížení D400, E600	kus	3,000	3,000	3,000	0,000

47	28610587	litinový šachtový poklop třída D400 s odvětráním d 610 mm s litinovým rámem a betonovým prstencem systému inženýrských liniových staveb	kus	3,000	3,000	3,000	0,000
48	963015171	Demontáž šachet nebo žump do hmotnosti 4 t	kus	3,000	3,000	3,000	0,000
49	871395231	Kanalizační potrubí z tvrdého PVC jednovrstvé tuhost třídy SN10 DN 400	m	1,900	1,900	5,000	3,100
50	919411111	Čelo propustku z betonu prostého pro propustek z trub DN 300 až 500	kus	1,000	1,000	0,000	-1,000
51	34836121	Výztuž čela svařovanou sítí (KARI) 100/100/5	t	0,030	0,030	0,000	-0,030
52	451573111	Lože pod potrubí otevřený výkop ze štěrkoplsku	m3	0,190	0,190	0,190	0,000
53	175111101	Obsypání potrubí ručně sypaninou bez prohození, uloženou do 3 m	m3	1,000	1,000	1,000	0,000
54	58331200	štěrkopísek netříděný zásypový	t	1,700	1,700	1,700	0,000
55	3489421	Zábradlí ocelové vě.kotvícího L-profilu, dle specifikace-výkres B13; dodání + montáž	m	6,000	6,000	0,000	-5,000
56	R1	Uložení kabelů SŽDC do chrániček DN200 (odkopání, dodání chráničky, zásyp štěrkopískem, folie) - dle podmínek vyjádření SŽDC	m	100,000	100,000	100,000	0,000
91 - Trubní vedení - přesunutí šachty, prod. propustu (viz "Manuál doprac.koncepce stavby+B10+B13) - CENA							
97 - Dopravní značení							
57	914111111	Montáž svislé dopravní značky do velikosti 1 m2 objímkami na sloupek nebo konzolu	kus	4,000	4,000	4,000	0,000
58	40445613	značky dopravní retroreflexní	kus	4,000	4,000	4,000	0,000
59	914511111	Montáž sloupku dopravních značek délky do 3,5 m s betonovým základem	kus	4,000	4,000	4,000	0,000
60	40445230	sloupek pro dopravní značku Zn D 70mm v 3,5m	kus	4,000	4,000	4,000	0,000
61	40445241	patka pro sloupek Al D 70mm	kus	4,000	4,000	4,000	0,000
62	40445254	víčko plastové na sloupek D 70mm	kus	4,000	4,000	4,000	0,000
63	40445257	svorka upínací na sloupek D 70mm	kus	8,000	8,000	8,000	0,000
97 - Dopravní značení - CENA							
997 - Přesun sutě							
64	997221561	Vodorovná doprava sutí z kusových materiálů do 1 km	t	1,638	1,638	1,638	0,000
65	997221569	Příplatek ZKD 1 km u vodorovné dopravy sutí z kusových materiálů 12 km	t	245,700	245,700	245,700	0,000
997 - Přesun sutě - CENA							
998 - Přesun hmot							
66	998225111	Přesun hmot pro pozemní komunikace s krytem z kamene, monolitickým betonovým nebo živičným	t	148,676	148,676	148,676	0,000
998 - Přesun hmot - CENA							



767 - Konstrukce zámečnické - obruba převýšena + 6 cm							
67	767190114	Montáž lemování ocelovým plechem rš do 250 mm	m	740,600	0,000	0,000	0,000
68	7671901	Příplatek za úpravu horní hrany - zakulacení	m	740,600	0,000	0,000	0,000
69	13611220	plech ocelový hladký jakost S235JR tl 6mm tabule	t	8,886	0,000	0,000	0,000
70	13021012	tyč ocelová žebírková jakost BSt 500S výztuž do betonu D 10mm	t	0,061	0,000	0,000	0,000
71	767991911	Opravy zámečnických konstrukcí ostatní - samostatné svařování	m	61,717	0,000	0,000	0,000
72	767991912	Opravy zámečnických konstrukcí ostatní - samostatné řezání plamenem	m	740,600	0,000	0,000	0,000
73	998767201	Přesun hmot procentní pro zámečnické konstrukce v objektech v do 6 m	%	3 537,143	0,000	0,000	0,000

767 - Konstrukce zámečnické - obruba převýšena + 6 cm - CENA

767-4 - Konstrukce zámečnické-obruba nepřevýšená

74	132101101	Hloubení rýh šířky do 600 mm v hornině tř. 1 a 2 objemu do 100 m3	m3	11,130	0,000	0,000	0,000
75	175101201	Obsypání objektu nad přilehlým původním terénem sypaninou bez prohození sítím, uloženou do 3 m	m3	11,130	0,000	0,000	0,000
76	767190114	Montáž lemování ocelovým plechem rš do 250 mm	m	741,680	0,000	0,000	0,000
77	13611220	plech ocelový hladký jakost S235JR tl 6mm tabule	t	8,900	0,000	0,000	0,000
78	13021012	tyč ocelová žebírková jakost BSt 500S výztuž do betonu D 10mm	t	0,061	0,000	0,000	0,000
79	767991911	Opravy zámečnických konstrukcí ostatní - samostatné svařování	m	61,807	0,000	0,000	0,000
80	767991912	Opravy zámečnických konstrukcí ostatní - samostatné řezání plamenem	m	741,680	0,000	0,000	0,000
81	998767201	Přesun hmot procentní pro zámečnické konstrukce v objektech v do 6 m	%	3 333,797	0,000	0,000	0,000

767-4 - Konstrukce zámečnické-obruba nepřevýšená - CENA

NV - NOVÉ POLOŽKY - SANACE LOMOVÝM KAMENEM A DOPLNĚNÍ ZEMINOU NA PLÁŇ

82	17180 OTSKP 2019	ULOŽENÍ SYPANINY DO NÁSPŮ Z NAKUPOVANÝCH MATERIÁLŮ	M3	0,000	1 730,862495	2 751,846	1 020,983
83	21451 OTSKP 2019	SANAČNÍ VRSTVY Z LOMOVÉHO KAMENE	M3	0,000	162,800	162,800	0,000
84	46251 OTSKP 2019	ZÁHOZ Z LOMOVÉHO KAMENE	M3	0,000	0,000	20,000	20,000

998 - Přesun hmot - CENA

CELKOVÉ CENY V Kč BEZ DPH

Rozpis ocenění Změn položek č. 2

Název stavby: Podpora cyklodopravy v Kutné Hoře - Cyklostezka Vrchlice
Číslo objektu: SO.02.1 Pěšina 1 ŠD mlát

ZMĚNA SOUPISU PRACÍ (SO/PS)
č. 2

Poř. č. pol.	Kód položky	Název položky	m.j.	Množství ve Smlouvě	Množství ve Změně č. 1 dodatek č. 1	Množství ve Změně č. 2 dodatek č. 2	Množství rozdílu	Cena za m.j. v Kč	ZMĚNA SOUPISU PRACÍ (SO/PS) č. 2				
									SOD	ZL 1	ZL 2		Rozdíl cen celkem v Kč
1	2	3	4	5	6	7	8	9	10	11	12	13	14
1 - Zemní práce													
1	122201101	Odkopávky a prokopávky nezapažené v hornině tř. 3 objem do 100 m3	m3	24,730	24,730	24,730	0,000						
2	122201109	Příplatek za lepivost u odkopávek v hornině tř. 1 až 3	m3	24,730	24,730	24,730	0,000						
3	162701105	Vodorovné přemístění do 10000 m výkopku/sypaniny z horniny tř. 1 až 4 dovoz zeminy	m3	4,520	4,520	4,520	0,000						
4	162701105	Vodorovné přemístění do 10000 m výkopku/sypaniny z horniny tř. 1 až 4 dovoz zeminy	m3	13,740	13,740	13,740	0,000						
5	162701109	Příplatek k vodorovnému přemístění výkopku/sypaniny z horniny tř. 1 až 4 ZKD 1000 m přes 10000 m	m3	4,520	4,520	4,520	0,000						
6	170A0101	Násyp ze ztuhlých zemlin nebo sypanin	m3	20,210	20,210	20,210	0,000						
7	182201101	Svahování násypů	m2	150,380	150,380	150,380	0,000						
1 - Zemní práce - CENA													
5 - Pěšina ŠD													
8	181202305	Úprava pláňe na násypch se ztuhnutím	m2	182,570	182,570	0,000	-182,570						
9	56483111	Kryt z drčeného kameniva (mlátový kryt) tl.40 mm	m2	181,570	181,570	0,000	-181,570						
10	564851111	Podklad ze šterkodrtě ŠD tl 150 mm	m2	181,570	181,570	0,000	-181,570						
5 - Pěšina ŠD - CENA													
93 - Různé dokončovací konstrukce a práce													
11	936124112	Montáž lavičky stabilní parkové na beton.základ včetně zhotovení základů s osazením kotevnic šroubů	kus	6,000	6,000	6,000	0,000						
12	7491010	Dod.atyp. přímá parková lavička s dubovým sedákem dl. 4000mm	kus	3,000	3,000	0,000	-3,000						
13	7491010e	Dod.atyp. přímá parková lavička s dubovým sedákem dl. 4000mm vč. odpadkového koše	kus	3,000	3,000	0,000	-3,000						
12N	7491010N	Dod.atyp. přímá parková lavička s dubovým sedákem dl. 3000mm	kus	0,000	0,000	3,000	3,000						
13N	7491010aN	Dod.atyp. přímá parková lavička s dubovým sedákem dl. 3000mm bez odpadkového koše	kus	0,000	0,000	3,000	3,000						
14	936124119	Montáž lavičky stabilní parkové na betonový základ včetně zhotovení základů s osazením kotevnic šroubů	kus	5,000	5,000	5,000	0,000						
15	7491011	Dod.atyp. kruhová parková lavička (okolo stromu) vnitř. prům. 1000mm	kus	5,000	5,000	5,000	0,000						
93 - Různé dokončovací konstrukce a práce - CENA													
998 - Přesun hmot													
16	998275111	Přesun hmot pro pozemní komunikace s krytem z kamene, monolitickým betonovým nebo živinovým	t	5,449	5,449	5,449	0,000						
9978 - Přesun hmot - CENA													
CELKOVÉ CENY V Kč BEZ DPH													

Rozpis ocenění Změn položek č. 2

Název stavby: Podpora cyklo dopravy v Kutné Hoře - Cyklostezka Vrchlice

Číslo objektu: SO.02.2 Pěšina 2 ŠD mlát

ZMĚNA SOUPISU PRACÍ (SO/PS)

č. 2

Poř. č. pol.	Kód položky	Název položky	m.j	Množství ve Smlouvě	Množství ve Změně č. 1 dodatek č. 1	Množství ve Změně č. 2 dodatek č. 2	Množství rozdílu	Cena za m.j. v Kč	SOD	ZL 1	ZL 2		Rozdíl cen celkem v Kč	
									Cena celkem ve Smlouvě v Kč	Cena celkem ve Změně č. 1 v Kč	Změny záporné v Kč	Změny kladné v Kč		Cena celkem ve Změně č. 2 v Kč
1	2	3	4	5	6	7	8	9	10	10	11	12	13	14
1 - Zemní práce														
1	122201102	Odkopávky a prokopávky nezapažené v hornině tř. 3 objem do 1000 m ³	m ³	125,950	125,950	125,950	0,000							
2	122201109	Příplatek za lepivost u odkopávek v hornině tř. 1 až 3	m ³	125,950	125,950	125,950	0,000							
3	132201102	Hloubení rýh š do 600 mm v hornině tř. 3 objemu přes 100 m ³	m ³	9,450	9,450	9,450	0,000							
4	132201109	Příplatek za lepivost k hloubení rýh š do 600 mm v hornině tř. 3	m ³	9,450	9,450	9,450	0,000							
5	162701105	Vodorovné přemístění do 10000 m výkopku/sypaniny z horniny tř. 1 až 4	m ³	135,400	135,400	135,400	0,000							
6	162701105	Vodorovné přemístění do 10000 m výkopku/sypaniny z horniny tř. 1 až 4 dovoz zeminy	m ³	129,170	129,170	129,170	0,000							
7	162701109	Příplatek k vodorovnému přemístění výkopku/sypaniny z horniny tř. 1 až 4 ZKD 1000 m přes 10000 m	m ³	270,800	270,800	270,800	0,000							
8	170AD101	Násyp ze ztuhlých zemin nebo sypanin	m ³	255,120	255,120	255,120	0,000							
9	181951102	Úprava pláně v hornině tř. 1 až 4 se ztuhnutím	m ²	1 071,000	1 071,000	1 071,000	0,000							
10	182201101	Svahování násypů	m ²	639,660	639,660	639,660	0,000							
1 - Zemní práce - CENA														
2 - Zakládání														
11	181202305	Úprava pláně na násypch se ztuhnutím	m ²	26,250	26,25	26,250	0,000							
12	270A2005	Základy z betonu prostého tř. C 16/20 pro konstrukce a budovy	m ³	3,940	3,94	3,940	0,000							
2 - Zakládání - CENA														
3 - Svislé a kompletní konstrukce														
13	181202305	Úprava pláně na násypch se ztuhnutím	m ²	25,000	25,00	0,000	-25,000							
14	564861111	Podklad ze šterkodrté ŠD tl 200 mm	m ²	25,000	25,00	0,000	-25,000							
15	348215112	Plot z gabionů šířky do 0,5 m výšky přes 1,5 m	m ³	25,000	25,00	0,000	-25,000							
16	953942121	Osazování ochranných úhelníků	m	50,000	50,00	0,000	-50,000							
17	13010442	úhelník ocelový rovnostranný jakost 11 375 100x100x10mm	t	0,800	0,80	0,000	-0,800							
3 - Svislé a kompletní konstrukce - CENA														

5 - Pešina ŠD - MLAT							
18	181202305	Úprava pláňe na násypch se zhutněním	m2	1 030,020	1 030,020	412,992	-617,028
19	56483111	Kryt z drceného kameniva (mlatový kryt) tl.40 mm	m2	1 030,020	617,028	0,000	-617,028
20	564851111	Podklad ze štěrku ŠD tl 150 mm	m2	1 030,020	1 030,020	412,992	-617,028
15	573231111	Postřík živičný spojovací ze silniční emulze v množství 0,70 kg/m2	m2	0,000	412,992	412,992	0,000
16	577134211	Asfaltový beton vrstva ohrusná ACO 11 (ABS) tř. II tl 40 mm š do 3 m z nemodifikovaného asfaltu	m2	0,000	412,992	412,992	0,000

5 - Pešina ŠD - MLAT - CENA

93 - Různé dokončovací konstrukce a práce

21	936104213	Montáž odpadkového koše kotevními šrouby na pevný podklad	kus	2,000	2,000	7,000	5,000
22	74910130	koš odpadkový kovový kotvený, uzamykatelný v 885mm š 370mm obsah 60L	kus	2,000	2,000	7,000	5,000
23	936124112	Montáž lavičky stabilní parkové na betonový základ včetně zhotovení základů s osazením kotevních šroubů	kus	3,000	3,000	3,000	0,000
24	7491010	Dod.atyp. přímá parková lavička s dubovým sedákem dl. 4000mm vč. odpadkového koše	kus	2,000	2,000	0,000	-2,000
25	7491010.1	Dod.atyp. přímá parková lavička s dubovým sedákem dl. 4000mm	kus	1,000	1,000	0,000	-1,000
24N	7491010N	Dod.atyp. přímá parková lavička s dubovým sedákem dl. 3000mm bez odpadkového koše	kus	0,000	0,000	2,000	2,000
25N	7491010.1N	Dod.atyp. přímá parková lavička s dubovým sedákem dl. 3000mm	kus	0,000	0,000	1,000	1,000
26	936124119	Montáž lavičky stabilní parkové kruhové na betonový základ včetně zhotovení základů s osazením kotevních šroubů	kus	8,000	8,000	8,000	0,000
27	7491011	Dod.atyp. kruhová parková lavička (okolo stromu) vnitř. prům. 1000mm	kus	8,000	8,000	8,000	0,000

93 - Různé dokončovací konstrukce a práce - CENA

998 - Přesun hmot

28	998225111	Přesun hmot pro pozemní komunikace s krytem z kamene, monolitickým betonovým nebo živičným	t	72,616	72,616	72,616	0,000
----	-----------	--	---	--------	--------	--------	-------

9978 - Přesun hmot - CENA

CELKOVÉ CENY V Kč BEZ DPH

Rozpis ocenění Změn položek č. 2

Název stavby: Podpora cyklo dopravy v Kutné Hoře - Cyklostezka Vrchlice
Číslo objektu: SO.04 Předpolí lávky 01

ZMĚNA SOUPISU PRACÍ (SO/PS)
č. 2

Poř. č. pol.	Kód položky	Název položky	m.j.	Množství ve Smlouvě	Množství ve Změně č. 1 dodatek č. 1	Množství ve Změně č. 2 dodatek č. 2	Množství rozdílu	Cena za m.j. v Kč	SOD	ZL 1	ZL 2		Rozdíl cen celkem v Kč
									Cena celkem ve Smlouvě v Kč	Cena celkem ve Změně č. 1 v Kč	Změny záporné v Kč	Změny kladné v Kč	
1	2	3	4	5	6	7	8	9	10	11	12	13	14
1 - Zemní práce													
1	122201101	Odkopávky a prokopávky nezapažené v hornině tř. 3 objem do 100 m ³	m ³	1,880	1,880	1,880	0,000						
2	122201109	Příplatek za leplivost u odkopávek v hornině tř. 1 až 3	m ³	1,880	1,880	1,880	0,000						
3	162701105	Vodorovné přemístění do 10000 m výkopku/sypaniny z horniny tř. 1 až 4	m ³	1,880	1,880	1,880	0,000						
4	162701109	Příplatek k vodorovnému přemístění výkopku/sypaniny z horniny tř. 1 až 4 ZKD 1000 m přes 10000 m	m ³	3,756	3,756	3,756	0,000						
5	171201201	Uložení sypaniny na skládky	m ³	1,880	1,880	1,880	0,000						
6	171201211	Poplatek za uložení odpadu ze sypaniny na skládku (skládkovné)	m ³	1,880	1,880	1,880	0,000						
7	181202305	Úprava pláňe na násypch se zhutněním	m ²	6,260	6,260	6,260	0,000						
1 - Zemní práce - CENA													
5 - Betonové předpolí 6,26 m²													
8	564731111	Podklad z kameniva hrubého drceného vel. 32-63 mm tl 100 mm	m ²	6,260	6,260	6,260	0,000						
9	631311137	Mazanina tl do 240 mm z betonu prostého bez zvýšených nároků na prostředí tř. C 30/37	m ³	1,252	1,252	0,000	-1,252						
10	631319175	Příplatek k mazanině tl do 240 mm za stržení povrchu spodní vrstvy před vložením výztuže	m ³	1,252	1,252	0,000	-1,252						
11	631319232	Příplatek k mazaninám za přidání skleněných vláken pro objemové vyztužení 3 kg/m ³	m ³	1,252	1,252	0,000	-1,252						
12	631362021	Výztuž mazanin svařovanými sítěmi Kari	t	0,019	0,019	0,000	-0,019						
5 - Betonové předpolí 5,26 m² - CENA													
9 - Ostatní konstrukce a práce, bourání													
13	96204232	Bourání zdiva z betonu prostého přes 1 m ³ vč. likvidace sutí	m ³	1,500	1,500	6,000	4,500						
9 - Ostatní konstrukce a práce, bourání - CENA													
997 - Přesun sutě													
14	997221561	Vodorovná doprava sutí z kusových materiálů do 1 km	t	3,300	3,300	3,300	0,000						
15	997221569	Příplatek ZKD 1 km u vodorovné dopravy sutí z kusových materiálů	t	36,300	36,300	36,300	0,000						
997 - Přesun sutě - CENA													
998 - Přesun hmot													
16	998225111	Přesun hmot pro pozemní komunikace s krytem z kamene, monolitickým betonovým nebo živičným	t	3,091	3,091	12,364	9,273						
998 - Přesun hmot - CENA													

767 - Konstrukce zámečnické (viz "Manuál do prac.arch.koncepce stavby" + výkres B11)							
17	767210151	Montáž schodiškových stupňů ocelových rovných nebo vřetenových šroubováním	kus	6,000	6,000	0,000	-6,000
18	55347097	stupeň schodiškový lisovaný žárově zinkovaný velikost 40/3 mm 1200 x 305 mm	kus	6,000	6,000	0,000	-6,000
19	767190114	Montáž oplechování a lemování ocelových kcl stěn a střech ocelovým plechem rš do 250 mm	kč	148,000	148,000	0,000	-148,000
20	7671901	Příplatek za úpravu horní hrany - zakulacení	m	3,000	3,000	0,000	-3,000
21	13611220	plech ocelový hladký jakost S 235 JR tl 6mm tabule	t	0,053	0,053	0,000	-0,053
22	13611220	plech ocelový hladký jakost S 235 JR tl 6mm tabule	t	0,113	0,113	0,000	-0,113
25	767991911	Opravy zámečnických konstrukcí ostatní - samostatné svařování	m	0,500	0,500	0,000	-0,500
24	767991912	Opravy zámečnických konstrukcí ostatní - samostatné fezání plamenem	m	13,400	13,400	0,000	-13,400
25	998767201	Přesun hmot procentní pro zámečnické konstrukce v objektech v do 6 m	%	1 584,600	1 584,600	0,000	-1 584,600

767 - Konstrukce zámečnické (viz "Manuál do prac.arch.koncepce stavby" + výkres B11) - CENA

CELKOVÉ CENY V Kč BEZ DPH

Rozpis ocenění Změn položek č. 2

Název stavby: Podpora cyklodopravy v Kutné Hoře - Cyklostezka Vrchlice
Číslo objektu: SO.05 Stupňovité moło z pražců

ZMĚNA SOUPISU PRACÍ (SO/PS)
č. 2

Poř. č. pol.	Kód položky	Název položky	m.j.	Množství ve Smlouvě	Množství ve Změně č. 1 dodatek č. 1	Množství ve Změně č. 2 dodatek č. 2	Množství rozdílu	Cena za m.j. v Kč	SOD	ZL 1	ZL 2		Rozdíl cen celkem v Kč
									Cena celkem ve Smlouvě v Kč	Cena celkem ve Změně č. 1 v Kč	Změny záporné v Kč	Změny kladné v Kč	
3	2	3	4	5	6	7	8	9	10	11	12	13	14
1 - Zemní práce													
1	122201101	Odkopávky a prokopávky nezapažené v hornině tř. 3 objem do 100 m3	m3	11,900	11,900	11,900	0,000						
2	122201109	Příplatek za lepivost u odkopávek v hornině tř. 1 až 3	m3	-11,900	11,900	11,900	0,000						
3	162701105	Vodorovný přemístění do 10000 m výkopku/sypaniny z horniny tř. 1 až 4	m3	11,900	11,900	11,900	0,000						
4	162701109	Příplatek k vodorovnému přemístění výkopku/sypaniny z horniny tř. 1 až 4 ZKD 1000 m přes 10000 m	m3	23,800	23,800	23,800	0,000						
5	171201201	Uložení sypaniny na skládky	m3	11,900	11,900	11,900	0,000						
6	171201211	Poplatek za uložení odpadu ze sypaniny na skládce (skládkovné)	t	23,800	23,800	23,800	0,000						
7	181202305	Úprava pláňe na násypch se zhutněním	m2	34,000	34,000	34,000	0,000						
1 - Zemní práce - CENA													
3 - Svislé a kompletní konstrukce													
8	338950143	Osazení kůlů jednotlivě ve svahu do 1:5 se zadusáním do zeminy výška kůlu nad zemí do 1,5 m	kus	4,000	4,000	0,000	-4,000						
9	60556102	řezivo dubové - 4x kůl pr.25 cm, tlakově impregnované	m3	0,236	0,236	0,000	-0,236						
3 - Svislé a kompletní konstrukce - CENA													
5 - Komunikace pozemní													
10	564861111	Podklad ze šterkodrtě ŠD 0-63 tl 200 mm	m2	34,000	34,000	34,000	0,000						
5 - Komunikace pozemní - CENA													
9 - Ostatní konstrukce a práce, bourání													
11	981511114	Demolice konstrukcí objektů z betonu železobetonového postupným rozebíráním vč. odvozu na skládku a	m3	0,600	0,600	0,600	0,000						
9 - Ostatní konstrukce a práce, bourání - CENA													
998 - Přesun hmot													
12	998225111	Přesun hmot pro pozemní komunikace s krytem z kamene, monolitickým betonovým nebo živičným	t	0,477	0,477	0,477	0,000						
998 - Přesun hmot - CENA													
762 - Konstrukce tesařské-molo z pražců (viz "Manuál doprac. arch. koncepce stavby" + B11)													
13	762083122	Impregnace řeziva proti dřevokaznému hmyzu, houbám a plísním máčením třída ohrožení 3 a 4	m3	5,374	5,374	5,374	0,000						
14	762822130	Montáž pražců z hraněného řeziva průřezové plochy do 450 cm2	m	137,800	137,800	137,800	0,000						
15	60554243	řezivo listnaté dub - pražce	m3	5,374	5,374	5,374	0,000						
16	13011049	tyč ocelová plochá jakost 11 375 250x6mm	t	0,329	0,329	0,329	0,000						
17	31140116	vrut ocelový se šestihrannou hlavou ZB 8x140mm	100 kus	1,360	1,360	1,360	0,000						
18	13021012	tyč ocelová žebírková jakost BSt 500S výztuž do betonu D 10mm	t	0,006	0,006	0,006	0,000						
19	54872510	kramle kovaná hladká 10x300mm	kus	96,000	96,000	0,000	-96,000						
20	998762201	Přesun hmot procentní pro kce tesařské v objektech v do 6 m	%	1 074,315	1 074,315	1 074,315	0,000						

CELKOVÉ CENY V Kč BEZ DPH

Rozpis ocenění Změn položek č. 2

Název stavby: Podpora cyklodopravy v Kutné Hoře - Cyklostezka Vrchlice
Číslo objektu: SO.06 Předpolí lávky 02

ZMĚNA SOUPISU PRACÍ (SO/PS)
č. 2

Poř. č. pol.	Kód položky	Název položky	m.j.	Množství ve Smlouvě	Množství ve Změně č. 1 dodatek č. 1	Množství ve Změně č. 2 dodatek č. 2	Množství rozdílu	Cena za m.j. v Kč	SOD	ZL 1	ZL 2		
									Cena celkem ve Smlouvě v Kč	Cena celkem ve Změně č. 1 v Kč	Změny záporné v Kč	Změny kladné v Kč	Cena celkem ve Změně č. 2 v Kč
1	2	3	4	5	6	7	8	9	10	11	12	13	14
1 - Zemní práce													
1	122201101	Odkopávky a prokopávky nezapažené v hornině tř. 3 objem do 100 m3	m3	5,202	5,202	5,202	0,000						
2	122201109	Příplatek za lepivost u odkopávek v hornině tř. 1 až 3	m3	5,202	5,202	5,202	0,000						
3	162701105	Vodorovné přemístění do 10000 m výkopku/sypaniny z horniny tř. 1 až 4	m3	5,202	5,202	5,202	0,000						
4	162701109	Příplatek k vodorovnému přemístění výkopku/sypaniny z horniny tř. 1 až 4 ZKD 1000 m přes 10000 m	m3	10,404	10,404	10,404	0,000						
5	171201201	Uložení sypaniny na skládky	m3	10,400	10,400	10,400	0,000						
6	171201211	Poplatek za uložení odpadu ze sypaniny na skládce (skládkovné)	t	10,400	10,400	10,400	0,000						
7	181202305	Úprava pláňe na násypch se ztuhnutím	m2	17,340	17,340	17,340	0,000						
1 - Zemní práce - CENA													
5 - Betonové předpolí													
8	564731111	Podklad z kameniva hrubého drceného vel. 32-63 mm tl 100 mm	m2	17,300	17,300	17,300	0,000						
9	631311137	Mazanina tl do 240 mm z betonu prostého bez zvýšených nároků na prostředí tř. C 30/37	m3	3,468	3,468	3,468	0,000						
10	631319175	Příplatek k mazanině tl do 240 mm za stržení povrchu spodní vrstvy před vložením výztuže	m3	3,468	3,468	3,468	0,000						
11	631319232	Příplatek k mazaninám za přidání skleněných vláken pro objemové vyztužení 3 kg/m3	m3	3,468	3,468	3,468	0,000						
12	631362021	Výztuž mazanin svařovanými sítěmi Kari	t	0,053	0,053	0,053	0,000						
5 - Betonové předpolí - CENA													
998 - Přesun hmot													
13	998225111	Přesun hmot pro pozemní komunikace s krytem z kamene, monolitickým betonovým nebo živinovým	t	8,561	8,561	8,561	0,000						
998 - Přesun hmot - CENA													
767 - Konstrukce zámečnické-obruba převýšena+6 cm (viz "Manuál do prac. arch.koncepce stavby" + B11)													
14	767995114	Montáž atypických zámečnických konstrukcí hmotností do 50 kg ocelová bočnice tl.6 mm v,250 mm	kg	0,366	0,366	0,000	-0,366						
15	7671901	Příplatek za úpravu horní hrany - zakulacení	m	30,500	30,500	0,000	-30,500						
16	13611220	plech ocelový hladký jakost S 235 JR tl 6mm tabule	t	0,366	0,366	0,000	-0,366						
17	767991911	Opravy zámečnických konstrukcí ostatní - samostatné svařování	m	2,508	2,508	0,000	-2,508						
18	767991912	Opravy zámečnických konstrukcí ostatní - samostatné řezání plamenem	m	30,090	30,090	0,000	-30,090						
19	998767201	Přesun hmot procentní pro zámečnické konstrukce v objektech v do 6 m	%	109,759	109,759	0,000	-109,759						
20N	76299 OTSKP 2019	OSTATNÍ ATYPICKÉ TESAŘSKÉ KONSTRUKCE	m3	0,000	0,000	2,000	2,000						
767 - Konstrukce zámečnické-obruba převýšena+6 cm (viz "Manuál do prac. arch.koncepce stavby" + B11) - CENA													
CELKOVÉ CENY V Kč BEZ DPH													

Rozpis ocenění Změn položek č. 2

Název stavby: Podpora cyklo dopravy v Kutné Hoře - Cyklostezka Vrchlice

Číslo objektu: SO-07 Pěší propojení s tratí

ZMĚNA SOUPISU PRACÍ (SO/PS)

č. 2

Poř. č. pol.	Kód položky	Název položky	m.j.	Množství ve Smlouvě	Množství ve Změně č. 1 dodatek č. 1	Množství ve Změně č. 2 dodatek č. 2	Množství rozdílu	Cena za m.j. v Kč	ZMĚNA SOUPISU PRACÍ (SO/PS) č. 2				
									SOD	ZL 1	ZL 2		
								Cena celkem ve Smlouvě v Kč	Cena celkem ve Změně č. 1 v Kč	Změny záporné v Kč	Změny kladné v Kč	Cena celkem ve Změně č. 2 v Kč	Rozdíl cen celkem v Kč
1	2	3	4	5	6	7	8	9	10	11	12	13	14
1 - Zemní práce													
1	122201101	Odkopávky a prokopávky nezapažené v hornině tř. 3 objem do 100 m ³	m ³	0,828	0,828	0,000	-0,828						
2	122201109	Příplatek za lepivost u odkopávek v hornině tř. 1 až 3	m ³	0,828	0,828	0,000	-0,828						
3	162701105	Vodorovné přemístění do 10000 m výkopku/sypaniny z horniny tř. 1 až 4	m ³	0,828	0,828	0,000	-0,828						
4	162701109	Příplatek k vodorovnému přemístění výkopku/sypaniny z horniny tř. 1 až 4 ZKD 1000 m přes 10000 m	m ³	1,656	1,656	0,000	-1,656						
5	171201201	Uložení sypaniny na skládky	m ³	0,828	0,828	0,000	-0,828						
6	171201211	Poplatek za uložení odpadu ze sypaniny na skládce (skládkovně)	t	1,656	1,656	0,000	-1,656						
7	181202305	Úprava pláně na násypch se zhutněním	m ²	2,760	2,760	0,000	-2,760						
1 - Zemní práce - CENA													
5 - Betonové šlapáky 22 ks – prům. 400 mm (viz "Manuál doprac.arch.koncepce stavby + B11)													
8	451577877	Podklad nebo lože pod dlažbu vodorovný nebo do sklonu 1:5 ze štěrkopísku tl do 100 mm	m ²	2,760	2,760	0,000	-2,760						
9	596911111	Kladení šlapáků v rovině a svaahu do 1:5	m ²	2,760	2,760	0,000	-2,760						
10	592111	dodání šlapáků - průměr 400 mm, tl.200 mm, beton C30/37, povrch košťetovaný	ks	22,000	22,000	0,000	-22,000						
11	592112	dodání vzorku šlapáků - pro schválení investorem	ks	2,000	2,000	0,000	-2,000						
5 - Betonové šlapáky 22 ks – prům. 400 mm (viz "Manuál doprac.arch.koncepce stavby + B11) - CENA													
998 - Přesun hmot													
12	998225111	Přesun hmot pro pozemní komunikace s krytem z kamene, monolitickým betonovým nebo živičným	t	4,838	4,838	0,000	-4,838						
998 - Přesun hmot - CENA													
CELKOVÉ CENY V Kč BEZ DPH													

Rozpis ocenění Změn položek č. 2

Název stavby: Podpora cyklo dopravy v Kutné Hoře - Cyklostezka Vrchlice
Číslo objektu: SO.09 Stupňovitě betonové molo

ZMĚNA SOUPISU PRACÍ (SO/PS)

č. 2

Poř. č. pol.	Kód položky	Název položky	m.j.	Množství ve Smlouvě	Množství ve Změně č. 1 dodatek č. 1	Množství ve Změně č. 2 dodatek č. 2	Množství rozdílu	Cena za m.j. v Kč	ZMĚNA SOUPISU PRACÍ (SO/PS) č. 2					
									SOD	ZL 1	ZL 2			
1	2	3	4	5	6	7	8	9	Cena celkem ve Smlouvě v Kč	Cena celkem ve Změně č. 1 v Kč	Změny záporné v Kč	Změny kladné v Kč	Cena celkem ve Změně č. 2 v Kč	Rozdíl cen celkem v Kč
1 - Zemní práce														
1	122201101	Odkopávky a prokopávky nezapažené v hornině tř. 3 objem do 100 m ³	m ³	5,700	5,700	5,700	0,000							
2	122201109	Příplatek za lepkovitost u odkopávek v hornině tř. 1 až 3	m ³	5,700	5,700	5,700	0,000							
3	162701105	Vodorovné přemístění do 10000 m výkopku/sypaniny z horniny tř. 1 až 4	m ³	5,700	5,700	5,700	0,000							
4	162701109	Příplatek k vodorovnému přemístění výkopku/sypaniny z horniny tř. 1 až 4 ZKD 1000 m přes 10000 m	m ³	11,400	11,400	11,400	0,000							
5	171201201	Uložení sypaniny na skládky	m ³	5,700	5,700	5,700	0,000							
6	171201211	Poplatek za uložení odpadu ze sypaniny na skládku (skládkovné)	t	11,400	11,400	11,400	0,000							
7	181202305	Úprava pláně na násypch se zhutněním	m ²	21,210	21,210	21,210	0,000							
1 - Zemní práce - CENA														
5 - Betonové molo stupňovitě (viz "Manuál doprac.arch.koncepce stavby" + výkr.B12)														
8	564731111	Podklad z kameniva hrubého drceného vel. 32-63 mm tl 100 mm	m ²	21,210	21,210	21,210	0,000							
9	631311137	Mazanina tl do 240 mm z betonu prostého bez zvýšených nároků na prostředí tř. C 30/37	m ³	4,242	4,242	4,242	0,000							
10	63131902	Příplatek za výrobu vzorku 0,7x0,7m k odsouhlasení úpravy povrchu	m ³	4,242	4,242	4,242	0,000							
11	631319175	Příplatek k mazanině tl do 240 mm za stržení povrchu spodní vrstvy před vložním výztuže	m ³	4,242	4,242	4,242	0,000							
12	631319232	Příplatek k mazaninám za přidání sklerených vláken pro objemové vyztužení 3 kg/m ³	m ³	4,242	4,242	4,242	0,000							
13	631319013	Příplatek k mazanině tl do 240 mm za koštětovaný povrch	m ³	4,242	4,242	4,242	0,000							
14	631362021	Výztuž mazanin svařovanými sítěmi Kari	t	0,065	0,065	0,065	0,000							
5 - Betonové molo stupňovitě (viz "Manuál doprac.arch.koncepce stavby" + výkr.B12) - CENA														
998 - Přesun hmot														
15	998225111	Přesun hmot pro pozemní komunikace s krytem z kamene, monolitickým betonovým nebo živičným	t	10,472	10,472	10,472	0,000							
998 - Přesun hmot - CENA														
767 - Konstrukce zámečnické obruba převýšena + 6 cm														
16	767190114	Montáž oplechování a lemování ocelových kci stěn a střech ocelovým plechem rš do 250 mm	kg	333,000	333,000	0,000	-333,000							
17	7671901	Příplatek za úpravu horní hrany - zakulacení	m	27,500	27,500	0,000	-27,500							
18	13611220	plech ocelový hladký jakost S 235 JR tl 5mm tabule	t	0,333	0,333	0,000	-0,333							
19	767991911	Opravy zámečnických konstrukcí ostatní - samostatné svařování	m	2,315	2,315	0,000	-2,315							
20	767991912	Opravy zámečnických konstrukcí ostatní - samostatné řezání plamenem	m	27,780	27,780	0,000	-27,780							
21	998767201	Přesun hmot procentní pro zámečnické konstrukce v objektech v do 6 m	%	316,221	316,221	0,000	-316,221							
767 - Konstrukce zámečnické obruba převýšena + 6 cm - CENA														
CELKOVÉ CENY V Kč BEZ DPH														

Rozpis ocenění Změn položek č. 2

Název stavby: Podpora cyklodopravy v Kutné Hoře - Cyklostezka Vrchlice
Číslo objektu: SO.10 Pobytová paluba z pražců

ZMĚNA SOUPISU PRACÍ (SO/PS)
č. 2

Poř. č. pol.	Kód položky	Název položky	m.j.	Množství ve Smlouvě	Množství ve Změně č. 1 dodatek č. 1	Množství ve Změně č. 2 dodatek č. 2	Množství rozdílu	Cena za m.j. v Kč	SOD	ZL 1	ZL 2		
									Cena celkem ve Smlouvě v Kč	Cena celkem ve Změně č. 1 v Kč	Změny záporné v Kč	Změny kladné v Kč	Cena celkem ve Změně č. 2 v Kč
1	2	3	4	5	6	7	8	9	10	11	12	13	14
1 - Zemní práce													
1	122201101	Odkopávky a prokopávky nezapažené v hornině tř. 3 objem do 100 m3	m3	4,700	4,700	4,700	0,000						
2	122201109	Příplatek za leplivost u odkopávek v hornině tř. 1 až 3	m3	4,700	4,700	4,700	0,000						
3	162701105	Vodorovné přemístění do 10000 m výkopku/sypaniny z horniny tř. 1 až 4	m3	4,700	4,700	4,700	0,000						
4	162701109	Příplatek k vodorovnému přemístění výkopku/sypaniny z horniny tř. 1 až 4 ZKD 1000 m přes 10000 m	m3	9,400	9,400	9,400	0,000						
5	171201201	Uložení sypaniny na skládky	m3	4,700	4,700	4,700	0,000						
6	171201211	Poplatek za uložení odpadu ze sypaniny na skládce (skládkovné)	t	9,400	9,400	9,400	0,000						
7	181951102	Úprava pláň v hornině tř. 1 až 4 se zhutněním	m2	13,500	13,500	13,500	0,000						
1 - Zemní práce - CENA													
93 - Molo z pražců 13,50 m2 (viz "Manuál doprac.architkt.koncepce stavby" + B10 + B12)													
8	338950143	Osazení kůlů jednotlivě ve svahu do 1:5 se zadusáním do zeminy výška kůlu nad zemí do 1,5 m	kus	4,000	4,000	0,000	-4,000						
9	60554243	řezivo listnaté dub	m3	0,238	0,238	0,000	-0,238						
10	Pol5	Dodávka a montáž pražec dubový 260x150x2600 mm z ekologicky impregnovaných dubových pražců	kus	20,000	20,000	20,000	0,000						
11	Pol6	Ocelová pásovina tl.6 mm, výška 250 mm	m	15,600	15,600	0,000	-15,600						
12	7671901	Příplatek za úpravu horní hrany - zakulacení	m	15,600	15,600	0,000	-15,600						
13	Pol7	Vrutky 8x140 do čela pražců-spojení s pásovinou	kus	0,280	0,280	0,000	-0,280						
14	Pol8	Ocelové rokary Ø 10mm třídy R 10 505 dl. 400 mm - zarazit do země	kus	4,000	4,000	0,000	-4,000						
15	Pol9	Kramle ocelové 250/10 - spojení pražců	kus	42,000	42,000	0,000	-42,000						
93 - Molo z pražců 13,50 m2 (viz "Manuál doprac.architkt.koncepce stavby" + B10 + B12) - CENA													
998 - Přesun hmot													
16	998225111	Přesun hmot pro pozemní komunikace s krytem z kamene, monolitickým betonovým nebo živičným	t	20,820	20,820	20,820	0,000						
998 - Přesun hmot - CENA													
CELKOVÉ CENY V Kč BEZ DPH													

Rozpis ocenění Změn položek č. 2

Název stavby: Podpora cyklodopravy v Kutné Hoře - Cyklostezka Vrchlice
Číslo objektu: SO.11 Stupňovitá plocha z pražců a betonu

ZMĚNA SOUPISU PRACÍ (SO/PS)
č. 2

Pař. č. pol.	Kód položky	Název položky	m.j.	Množství ve Smlouvě	Množství ve Změně č. 1 dodatek č. 1	Množství ve Změně č. 2 dodatek č. 2	Množství rozdílu	Cena za m.j. v Kč	ZMĚNA SOUPISU PRACÍ (SO/PS) č. 2					
									SOD	ZL 1	ZL 2		Rozdíl cen celkem v Kč	
10	11	12	13	14	15	16	17	18	19	20	21	22	23	24
1 - Zemní práce														
1	122201101	Odkopávky a prokopávky nezapažené v hornině tř. 3 objem do 100 m3	m3	62,500	62,500	62,500	0,000							
2	122201109	Příplatek za lepivost u odkopávek v hornině tř. 1 až 3	m3	62,500	62,500	62,500	0,000							
3	162701105	Vodorovné přemístění do 10000 m výkopku/sypaniny z horniny tř. 1 až 4	m3	62,500	62,500	62,500	0,000							
4	162701109	Příplatek k vodorovnému přemístění výkopku/sypaniny z horniny tř. 1 až 4 ZKD 1000 m přes 10000 m	m3	125,000	125,000	125,000	0,000							
5	171201201	Uložení sypaniny na skládky	m3	62,500	62,500	62,500	0,000							
6	171201211	Poplatek za uložení odpadu ze sypaniny na skládce (skládkovné)	t	125,000	125,000	125,000	0,000							
7	181202305	Úprava pláňe na násypch se ztuhnutím	m2	188,000	188,000	188,000	0,000							
1 - Zemní práce - CENA														
5 - Betonová paluba 64,90 m2														
8	564731111	Podklad z kameniva hrubého drceného vel. 32-63 mm tl 100 mm	m2	64,900	64,900	0,000	-64,900							
9	631311137	Mazanina tl do 240 mm z betonu prostého bez zvýšených nároků na prostředí tř. C 30/37	m3	13,100	13,100	0,000	-13,100							
10	631319013	Příplatek k mazanině tl do 240 mm za přehlázení povrchu, finální úprava košťetován	m3	13,100	13,100	0,000	-13,100							
11	631319175	Příplatek k mazanině tl do 240 mm za stržení povrchu spodní vrstvy před vložením výztuže	m3	13,100	13,100	0,000	-13,100							
12	631362021	Výztuž mazanin svařovanými sítěmi Kari	t	0,202	0,202	0,000	-0,202							
5 - Betonová paluba 64,90 m2 - CENA														
998 - Přesun hmot														
13	998225111	Přesun hmot pro pozemní komunikace s krytem z kamene, monolitickým betonovým nebo živičným	t	32,463	32,463	0,000	-32,463							
998 - Přesun hmot - CENA														
D1 - Různé dokončovací konstrukce a práce inženýrských staveb														
14	93617431	Montáž stojanu na kola kotevními šrouby na pevný podklad	kus	2,000	2,000	2,000	0,000							
15	7491015	stojan na 2 kola, ohýbaný trubkový, pozink, délka 1000, výška 650, průměr 50 mm	kus	2,000	2,000	2,000	0,000							
D1 - Různé dokončovací konstrukce a práce inženýrských staveb - CENA														

767 - Konstrukce zámečnické (viz "Manuál doprac.arch.koncepce stavby" + výkres B11)							
16	338950143	Osazení kúlů jednotlivě ve svahu do 1:5 se zadusáním do zeminy výška kúlu nad zemí do 1,5 m	kus	12,000	12,000	0,000	-12,000
17	60554243	řezivo listnaté dub	m3	0,711	0,711	0,000	-0,711
18	762822130	Montáž prážců z hraněného řeziva průřezové plochy do 450 cm2	m	137,800	137,800	137,800	0,000
19	60554243	řezivo listnaté dub	m3	5,374	5,374	5,374	0,000
20	762083122	Impregnace řeziva proti dřevokaznému hmyzu, houbám a plísňím máčením třída ohrožení 3 a 4	m3	0,711	0,711	0,711	0,000
21	762895000	Spojovací prostředky pro montáž záklopu, stropnice a podbíjení	m3	0,711	0,711	0,711	0,000
22	31140116	vrut ocelový se šestihrannou hlavou ZB 8x140mm	100 kus	0,528	0,528	0,528	0,000
23	54872510	kramle kovaná hladká 10x300mm	kus	876,000	876,000	0,000	-876,000
24	998762201	Přesun hmot procentní pro kce tesařské v objektech v do 6 m	%	1 411,536	1 411,536	1 411,536	0,000
767 - Konstrukce zámečnické (viz "Manuál doprac.arch.koncepce stavby" + výkres B11) - CENA							
767 - Konstrukce zámečnické (viz "Manuál doprac.arch.koncepce stavby" + výkres B11)							
25	767190114	Montáž lemování ocelovým plechem řE do 250 mm	m	40,000	40,000	0,000	-40,000
26	13611220	plech ocelový hladký jakost S 235 JR tl 6mm tabule	t	0,480	0,480	0,000	-0,480
27	13021012	tyč ocelová žebírková jakost BSt 500S výztuž do betonu D 10mm	t	0,012	0,012	0,000	-0,012
28	767991911	Opravy zámečnických konstrukcí ostatní - samostatné svařování	m	2,500	2,500	0,000	-2,500
29	767991912	Opravy zámečnických konstrukcí ostatní - samostatné řezání plamenem	m	40,000	40,000	0,000	-40,000
30	998767201	Přesun hmot procentní pro zámečnické konstrukce v objektech v do 6 m	%	174,890	174,890	0,000	-174,890
767 - Konstrukce zámečnické (viz "Manuál doprac.arch.koncepce stavby" + výkres B11) - CENA							
CELKOVÉ CENY V Kč BEZ DPH							

Rozpis ocenění Změn položek č. 2													
Název stavby: Podpora cyklo dopravy v Kutné Hoře - Cyklostezka Vrchlice Číslo objektu: SO.12 Ukončení stezky									ZMĚNA SOUPISU PRACÍ (SO/PS)				
									č. 2				
Poř. č. pol.	Kód položky	Název položky	m.j.	Množství ve Smlouvě	Množství ve Změně č. 1 dodatek č. 1	Množství ve Změně č. 2 dodatek č. 2	Množství rozdílu	Cena za m.j. v Kč	SOD	ZL 1	ZL 2		
									Cena celkem ve Smlouvě v Kč	Cena celkem ve Změně č. 1 v Kč	Změny záporné v Kč	Změny kladné v Kč	Cena celkem ve Změně č. 2 v Kč
1	2	3	4	5	6	7	8	9	10	11	12	13	14
1 - Zemní práce													
1	122101101	Odkopávky a prokopávky nezapažené v hornině tř. 1 a 2 objem do 100 m3	m3	5,700	5,700	5,700	0,000						
2	122201109	Příplatek za lepkavost u odkopávek v hornině tř. 1 až 3	m3	5,700	5,700	5,700	0,000						
3	162701105	Vodorovné přemístění do 10000 m výkopku/sypaniny z horniny tř. 1 až 4	m3	5,700	5,700	5,700	0,000						
4	162701109	Příplatek k vodorovnému přemístění výkopku/sypaniny z horniny tř. 1 až 4 ZKD 1000 m přes 10000 m	m3	11,400	11,400	11,400	0,000						
5	171201201	Uložení sypaniny na skládky	m3	5,700	5,700	5,700	0,000						
6	171201211	Poplatek za uložení odpadu ze sypaniny na skládce (skládkovné)	t	11,400	11,400	11,400	0,000						
7	181202305	Úprava pláňe na násypch se zhutněním	m2	19,000	19,000	19,000	0,000						
1 - Zemní práce - CENA													
5 - Zakončení stezky s bet.lavičkami, šlapáky a stojany na kola-viz "Manuál dopr.arch.koncepce"+B10+B12													
8	273351121	Zřízení bednění desek a patek (lavičky)	m2	21,500	21,500	21,500	0,000						
9	273351122	Odstranění bednění desek a patek (lavičky)	m2	21,500	21,500	21,500	0,000						
10	273362021	Výztuž základových desek svařovanými sítěmi Kari	t	0,055	0,055	0,055	0,000						
11	274352221	Zřízení bednění kruhového	m2	9,420	9,420	9,420	0,000						
12	274352222	Odstranění bednění kruhového	m2	9,420	9,420	9,420	0,000						
13	275313911	Desky a patky z betonu tř. C 30/37 (lavičky)	m3	6,066	6,066	6,066	0,000						
14	271532212	Podsyp pod betonové konstrukce se zhutněním z hrubého kameniva frakce 0 až 32 mm	m3	3,540	3,540	3,540	0,000						
15	631319013	Příplatek za uhlazení a košťetování povrchu	m2	17,767	17,767	17,767	0,000						
16	181202305	Úprava pláňe na násypch se zhutněním	m2	13,850	13,850	13,850	0,000						
17	56483111	Kryt z drčeného kameniva (mlatový kryt) tl.40 mm	m2	13,850	13,850	13,850	0,000						
18	564851111	Podklad ze štěrku dle ŠD tl 150 mm	m2	13,850	13,850	13,850	0,000						
19	274313811	Základové pásy z betonu tř. C 25/30 (pod stojany na kola)	m3	0,440	0,440	0,440	0,000						
20	274351121	Zřízení bednění základových pasů rovného	m2	10,000	10,000	10,000	0,000						
21	274351122	Odstranění bednění základových pasů rovného	m2	10,000	10,000	10,000	0,000						
22	93617431	Montáž stojanu na kola kotevními šrouby na pevný podklad	kus	3,000	3,000	3,000	0,000						
23	7491015	stojan na 2 kola, ohýbaný trubkový, pozink, délka 1000, výška 650, průměr 50 mm	kus	3,000	3,000	3,000	0,000						
5 - Zakončení stezky s bet.lavičkami, šlapáky a stojany na kola-viz "Manuál dopr.arch.koncepce"+B10+B12 - CENA													
96 - Bourání konstrukcí													
24	113107182	Odstranění podkladu živičného tl 100 mm strojně pl přes 50 do 200 m2	m2	138,000	138,000	138,000	0,000						
96 - Bourání konstrukcí - CENA													

997 - Přesun sutě

25	997221551	Vodorovná doprava sutí ze zypkých materiálů do 1 km	t	30,360	30,360	30,360	0,000
26	997013509	Příplatek k odvozu sutí a vybouraných hmot na skládku ZKD 1 km přes 1 km 12 km	t	364,320	364,320	364,320	0,000
27	997013875	Poplatek za uložení stavebního odpadu na recyklační skládce (skládkovné) asfaltového bez obsahu dehtu zaříděného do Katalogu odpadů pod kódem 17 03 02	t	30,360	30,360	30,360	0,000

997 - Přesun sutě - CENA

998 - Přesun hmot

28	998225111	Přesun hmot pro pozemní komunikace s krytem z kamene, monolitickým betonovým nebo živičným	t	22,691	22,691	22,691	0,000
----	-----------	--	---	--------	--------	--------	-------

998 - Přesun hmot - CENA

762 - Konstrukce tesařské

29	767190114	Montáž lemování ocelovým plechem r3 do 250 mm	m	16,000	16,000	0,000	-16,000
30	13611220	plech ocelový hladký jakost S235JR tl 6mm tabule	t	0,192	0,192	0,000	-0,192
31	13021012	tyč ocelová žebírková jakost BSt 500S výztuž do betonu D 10mm	t	0,010	0,010	0,000	-0,010
32	7671901	Příplatek za úpravu horní hrany - zakulacení	m	16,000	16,000	0,000	-16,000
33	998767201	Přesun hmot procentní pro zámečnické konstrukce v objektech v do 6 m	%	69,400	69,400	0,000	-69,400

762 - Konstrukce tesařské - CENA

CELKOVÉ CENY V Kč BEZ DPH

Rozpis ocenění Změn položek č. 2

Název stavby: Podpora cyklo dopravy v Kutné Hoře - Cyklostezka Vrchlice
Číslo objektu: VO - SO.13 Venkovní veřejné osvětlení

ZMĚNA SOUPISU PRACÍ (SO/PS)
č. 2

Poř. č. pol.	Kód položky	Název položky	m.j.	Množství ve Smlouvě	Množství ve Změně č. 1 dodatek č. 1	Množství ve Změně č. 2 dodatek č. 2	Množství rozdílu	Cena za m.j. v Kč	ZMĚNA SOUPISU PRACÍ (SO/PS) č. 2					
									SOD	ZL 1	ZL 2		Rozdíl cen celkem v Kč	
1	2	3	4	5	6	7	8	9	10	10	11	12	13	14
444D - Rozvody elektrické energie														
1	444,0002	Výstražná fólie elektřina červená	m	1720,000	1 720,000	1 720,000	0,000							
2	444,0003	chránička - korungová dvouplášťová červená pr. 40 mm	m	2000,000	2 000,000	2 000,000	0,000							
3	444,0004	chránička - korungová dvouplášťová červená pr. 63 mm	m	2000,000	2 000,000	2 000,000	0,000							
4		chránička HDP 40 rezerva chránička pro optický kabel	m	1700,000	1 700,000	1 700,000	0,000							
5	444,0005	CYKY J5x1,5	m	400,000	400,000	400,000	0,000							
6	444,0006	CYKY J4x16 doměřit	m	2050,000	2 050,000	2 050,000	0,000							
7	444,0006	ovládací kabel SFTP CAT6	m	2050,000	2 050,000	2 050,000	0,000							
8	444,0007	zař. pro dekódování signálu z DALI pro ovl. chodu svítidel	ks.	57,000	57,000	57,000	0,000							
9	444,0008	stožárové pouzdro	ks	57,000	57,000	57,000	0,000							
10	444,0009	betonová směs	m3	20,000	20,000	20,000	0,000							
11	444,001	drát zemnicí FeZn pr. 10	m	1782,000	1 782,000	1 782,000	0,000							
12	444,0011	SS - svorka kulatina/kulatina	ks	120,000	120,000	120,000	0,000							
13	444,0012	SP svorka přípojovací	ks	58,000	58,000	58,000	0,000							
14	444,0013	nátěrová barva na kov	kg	5,000	5,000	5,000	0,000							
15	444,0014	podružný materiál	KPL	1,000	1,000	1,000	0,000							
444D - Rozvody elektrické energie - CENA														
444M - Montáž rozvodů elektrické energie														
16	444,0016	uložení kabel. Chrániček do výkopu s protaž. Kab.	m	4000,000	4 000,000	4 000,000	0,000							
17	444,0019	tabulky a štítky na kabely	ks	114,000	114,000	114,000	0,000							
18	444,002	tvárování montážních dílů	ks	56,000	56,000	56,000	0,000							
19	444,0021	montáž FeZn vodič	m	1670,000	1 670,000	1 670,000	0,000							
20	444,0022	montáž svorky do 2 šroubů	ks	120,000	120,000	120,000	0,000							
21	444,0023	montáž svorky nad 2 šrouby	ks	58,000	58,000	58,000	0,000							
22	444,0024	vedení SLP SFTP CAT6 VOLNĚ	m	400,000	400,000	400,000	0,000							
23	444,0024	kabel do CYKY 5x2,5 VU	m	2000,000	2 000,000	2 000,000	0,000							
24	444,0025	kabel CYKY do 4x16 VU	m	2000,000	2 000,000	2 000,000	0,000							
25	444,0027	příplatek za zatahování kabelu do 0,7 kg	m	3500,000	3 500,000	3 500,000	0,000							
26	444,0028	ukončení kabelu do 4x16	ks	168,000	168,000	168,000	0,000							
27	444,003	přetočení kabelu z bubnu	m	2110,000	2 110,000	2 110,000	0,000							
28	444,0033	nátěr konstrukce	HZS	8,000	8,000	8,000	0,000							
29	444,0034	Koordinace s ostatními profesemi -	KPL	1,000	1,000	1,000	0,000							
30	444,0035	práce s revizním technikem	HZS	4,000	4,000	4,000	0,000							

31	444,0036	Rýha v betonu - hl.3cm š.3cm	m	20,000	20,000	20,000	0,000
32	444,0037	Výchozí revizní zpráva 6 paré	KPL	1,000	1,000	1,000	0,000
33	444,0038	Dokumentace skutečného provedení 6 paré	KPL	1,000	1,000	1,000	0,000
34	444,0039	zednické přípomocce	ks	1,000	1,000	1,000	0,000
444M - Montáž rozvodů elektrické energie - CENA							
445D - Osvětlení							
35	445,0001	stožár bezpaticový, žárové pozinkovaný KOS- 60-60	ks	57,000	57,000	57,000	0,000
36	445,0002	Průchozí, čtyřvodičová svorkovnice s jedním držákem pojistky RSP 4v vč. pojistky	ks	57,000	57,000	57,000	0,000
37	445,0003	svítidlo veřejného osvětlení na stožár Ø 60 mm, IK09, IP66, 2700K, L80 - 100 tis.h., teplota okolního prostředí -40 až +45°C, celohliníkový korpus, odpojení el.části při otevření svítidla, ochrana proti přepětí - 10 kV, hmotnost - 5-5,5 kg	ks	57,000	57,000	57,000	0,000
445D - Osvětlení - CENA							
445M - Montáž osvětlení							
38	445,0004	osazení svítidla na stožár, vč. zapojení	ks	57,000	57,000	57,000	0,000
39	445,0005	osazení stožáru	ks	57,000	57,000	57,000	0,000
40	445,0006	práce s jeřábem	KPL	1,000	1,000	1,000	0,000
445M - Montáž osvětlení - CENA							
998 - Přesun hmot							
41	546,0001	vytyčení trati ve volném terénu	km	1,720	1,720	1,720	0,000
42	546,0002	stožárová jáma z.tř.3-stožár 6-8m bez patice	ks	57,000	57,000	57,000	0,000
43	546,0003	prořez asfaltovou vozovkou	m	12,000	12,000	12,000	0,000
44	546,0004	pouzdrový základ pro stož.VO pr-250x800	ks	57,000	57,000	57,000	0,000
45	546,0005	hloubení kabelové rýhy z.tř.3 35x35	m	1720,000	1720,000	1 720,000	0,000
46	546,0006	hloubení kabelové rýhy z.tř.4 35x40 /chodník	m	23,000	23,000	23,000	0,000
47	546,0009	hutnění zeminy po vrstvách 20cm strojově	m3	48,000	48,000	48,000	0,000
48	546,001	zřízení kabelového lože š.do 65 cm tl.10 cm	m	1720,000	1720,000	1 720,000	0,000
49	546,0011	zřízení kabelového lože cement / písek 12 cm	m	1720,000	1720,000	1 720,000	0,000
50	546,0012	rozvinutí výstražné folie š.33 cm	m	1720,000	1720,000	1 720,000	0,000
51	546,0013	zához rýhy š.35 cm, h.30 cm. tř.z.3	m	1720,000	1720,000	1 720,000	0,000
52	546,0014	odvoz zeminy do vzdálenosti 1 km	m3	48,000	48,000	48,000	0,000
998 - Přesun hmot - CENA							
CELKOVÉ CENY V Kč BEZ DPH							

Rozpis ocenění Změn položek č. 2

Název stavby: Podpora cyklodopravy v Kutné Hoře - Cyklostezka Vrchlice

Číslo objektu: SO-70.2 BEZPEČNÁ INTEGRACE CYKLISTICKÉ DOPRAVY VRCHLICE - KAŇK, KUTNÁ HORA

ZMĚNA SOUPLISU PRACÍ (SO/PS)

č. 2

Poř. č. pol.	Kód položky	Název položky	m.j.	Množství ve Smlouvě	Množství ve Změně č. 1 dodatek č. 1	Množství ve Změně č. 2 dodatek č. 2	Množství rozdílu	Cena za m.j. v Kč	ZMĚNA SOUPLISU PRACÍ (SO/PS) č. 2				
									SOD	ZL 1	ZL 2		Rozdíl cen celkem v Kč
1	2	3	4	5	6	7	8	9	10	11	12	13	14
1 - Zemní práce													
1	133251101	Hloubení šachet nezapažených v hornině třídy těžitelnosti I, skupiny 3 objem do 20 m ³	m ³	0,500	0,500	0,500	0,000						
2	171203111	Uložení a hrubé rozhrnutí výkopku bez zhutnění v rovině a ve svahu do 1:5	m ³	0,500	0,500	0,500	0,000						
3	181951112	Úprava pláňe v hornině třídy těžitelnosti I, skupiny 1 až 3 se zhutněním	m ²	9,000	9,000	9,000	0,000						
1 - Zemní práce - CENA													
9 - Ostatní konstrukce a práce, bourání													
4	914511112	Montáž sloupku dopravních značek délky do 3,5 m s betonovým základem a patkou	kus	8,000	8,000	8,000	0,000						
5	40445240	patka pro sloupek Al D 60mm	kus	8,000	8,000	8,000	0,000						
6	40445256	svorka upínací na sloupek dopravní značky D 60mm	kus	34,000	34,000	34,000	0,000						
7	40445253	víčko plastové na sloupek D 60mm	kus	8,000	8,000	8,000	0,000						
9 - Ostatní konstrukce a práce, bourání - CENA													
90 - Dopravní značení													
8	914111111	Montáž svislé dopravní značky do velikosti 1 m ² objímkami na sloupek nebo konzolu	kus	17,000	17,000	17,000	0,000						
9	40444	značka dopravní svislá B2	kus	3,000	3,000	3,000	0,000						
10	40444.1	značka dopravní svislá E12 dle PD	kus	3,000	3,000	3,000	0,000						
11	40444.2	značka dopravní svislá B24a	kus	1,000	1,000	1,000	0,000						
12	40444.3	značka dopravní svislá E12c dle PD	kus	1,000	1,000	1,000	0,000						
13	40444.4	značka dopravní svislá C2b	kus	1,000	1,000	1,000	0,000						
14	404440.3	značka dopravní svislá E12c dle PD	kus	1,000	1,000	1,000	0,000						
15	404440.5	značka dopravní svislá C14a	kus	1,000	1,000	1,000	0,000						
16	404440.6	značka dopravní svislá IP4b	kus	2,000	2,000	2,000	0,000						
17	404440.3	značka dopravní svislá E12c dle PD	kus	2,000	2,000	2,000	0,000						
18	404440.7	značka dopravní svislá B28	kus	1,000	1,000	1,000	0,000						
19	404452250	sloupek Fe-Zn délka 2,50 m	kus	8,000	8,000	8,000	0,000						
20	915231112	Vodorovné dopravní značení retroreflexním bílým plastem přechody pro chodce, šipky nebo symboly	m ²	236,200	236,200	236,200	0,000						
21	915231112.1	Vodorovné dopravní značení červeným dvousložkovým nátěrem	m ²	52,800	52,800	52,800	0,000						
21N	915231112.1N	Vodorovné dopravní značení žluté dvousložkovým nátěrem	m ²	0,000	0,000	269,000	269,000						
22	915321111	Předformátované vodorovné dopravní značení	m ²	236,200	236,200	236,200	0,000						
23	915621111	Předznačení vodorovného plošného značení	m ²	236,200	236,200	505,200	269,000						
90 - Dopravní značení - CENA													

91 - Stojany na kola							
24	916111113	Osazení stojanu na kola do lože z betonu prostého	kus	4,000	4,000	0,000	-4,000
25	583803740	Stojan na kola jednoduchý pro 2 kola. Zinkovaná ocelová konstrukce z L profilu opatřena nástřikem práškového vypalovacího laku, barva antracit. Svařenec z ocelového L- profilu 60x60x6mm a plechových výpalků tloušťky 10 mm celková výška 1100 mm, délka 600 m	kus	4,000	4,000	0,000	-4,000
24N	93617431	Montáž stojanu na kola kotevními šrouby na pevný podklad	kus	0,000	0,000	4,000	4,000
25N	7491015	stojan na 2 kola, ohýbaný trubkový, pozink, délka 1000, výška 650, průměr 50 mm	kus	0,000	0,000	4,000	4,000
26	274313811	Základové pásy z betonu tř. C 25/30 (pod stojany na kola)	m3	0,500	0,500	0,000	-0,500
27	274351121	Zřízení bednění základových pásů rovného	m2	25,000	25,000	0,000	-25,000
28	274351122	Odstranění bednění základových pásů rovného	m2	25,000	25,000	0,000	-25,000
29	113106111	Rozebrání dlažeb z mozaiky komunikací pro pěší ručně	m2	6,000	6,000	0,000	-6,000
30	979071131	Očištění dlažebních kostek mozaikových kamenivem těžkým nebo MV	m2	6,000	6,000	0,000	-6,000
31	564851111	Podklad ze šterkodrtě ŠD tl 150 mm	m2	9,000	9,000	0,000	-9,000
32	591411111	Kladení dlažby z mozaiky jednobarevné komunikací pro pěší lože z kameniva	m2	9,000	9,000	0,000	-9,000
33	58381004	kostka dlažební mozaika žula 4/6 tř 1	m2	3,000	3,000	0,000	-3,000

91 - Stojany na kola - CENA

998 - Přesun hmot

34	998223011	Přesun hmot pro pozemní komunikace s krytem dlaždeným	t	6,403	6,403	0,000	-6,403
----	-----------	---	---	-------	-------	-------	--------

998 - Přesun hmot - CENA

CELKOVÉ CENY V Kč BEZ DPH