

## **Technologie třídící linky**

Třídící linka je určena pro vytrídění suchých částí odpadu, a to především papíru, plastů, skla a neželezných kovů. Výkon technologické linky je počítán v rozsahu do cca 5 000 t/rok.

Dispozičně linka třídění sestává z příjmové části, prostoru pro ruční třídění, zbytková frakce a její drcení. Příjmový dopravník je svou vodorovnou částí zapuštěn pod úroveň podlahy do jámky, jedná se o řetězový lomený dopravník s gumovým pásem a ocelovými hrabičkami. Obsluhující pracovník zde provádí první kontrolu, nahrnuje na tento dopravník materiál a vybírá příměsi, které by mohly porušit nebo zahltit technologickou linku. Následuje stoupací část, která je vedena pod úhlem  $30^{\circ}$  až nad vynášecí dopravník. Vynášecí dopravník je umístěn kolmo na příjmový a vynášecí dopravník, jedná se o pásový dopravník ocelové konstrukce. Pás dopravníku je poháněn elektromotorem, dopravník je umístěn na ocelových podpěrách na podlaze. Směřuje pod úhlem  $28^{\circ}$  až na třídící dopravník, který je umístěn na třídící podestě. Třídění probíhá v uzavřené kabině usazené na ocelové podestě, na třídícím (přebíracím) dopravníku – budou zde separovány jednotlivé frakce odpadu do shozů pod podestou do kontejnerů (nejsou součástí uvedené technologie). Zbytková frakce z třídícího dopravníku přepadává do drtiče a následně je dopravníkem vynášena do kontejneru (není součástí technologie).

Technologie má nároky pouze na připojení el. energie.



## 1. Příjmová část:

### Příjmový dopravník D01

Dopravník je umístěn v pravé části technologie. Jeho vodorovná část je zapuštěna pod úroveň podlahy. Jedná se o řetězový lomený dopravník s gumovým pásem a ocelovými hrabičkami.

Jímka pro příjmovou část dopravníku má rozměry 1.600 x 5.000 x 800 mm (š x d x hl). Prostor mezi dopravníkem a stěnou jímky je zakryt ocelovými pláty o síle 8 mm. Následuje stoupací část, která je vedena pod úhlem 30° až nad vynášecí dopravník D 02, který je umístěn na podlaze kolmo na dopravník D 01.

D 01 - Příjmový dopravník:

- Délka vodorovné části 2.000 mm
- Délka šikmé části 4.000 mm
- Výška bočnic 300 mm
- Šířka pásu 800 mm
- Pás gumový, dvouvložkový
- Pohon tažná hlava NORD



## Vynášecí dopravník D 02

Dopravník je umístěn kolmo na příjmový a vynášecí dopravník D 01. Jedná se o pásový dopravník ocelové konstrukce o šířce dopravního pásu 800 mm. Pás dopravníku je poháněn elektromotorem. Dopravník je umístěn na ocelových podpěrách na podlaze. Směřuje pod úhlem 28° až nad třídící dopravník D 03, který je umístěn na třídící podestě.

Šikmá část má délku 7.700 mm a je opatřena ocelovými bočnicemi o výšce 600 mm. Šikmá část dopravníku s přesypem je zakončena gumotextilním zákrytem.

- Délka 7.000 mm
- Výška bočnic 600 mm
- Šířka pásu 800 mm
- Pás gumový, dvouvložkový
- Pohon elektromotor



## 2. Ruční třídění:

Třídění probíhá v uzavřené kabině osazené na ocelové podestě, na třídícím (přebíracím) dopravníku D03 – jednotlivé frakce jsou separovány do shozů pod podestou. Zbytková frakce z třídícího dopravníku přepadává do drtiče T 01 a následně je dopravníkem D 04 vynášena do kontejneru vně linky (není součástí).

### D 03 - Dopravník přebírací

Jedná se o lomený pásový dopravník. Dopravník je umístěn v podélné ose třídící podesty a prochází třídící kabinou. Přebírací pás je umístěn ve výšce 1.050 mm nad úrovní podlahy třídící kabiny. Dopravník je na svém začátku opatřen ocelovou násypkou a je sešikmen směrem k podlaze podesty. Šikmá část dopravníku má délku 2200 mm. Následuje vodorovná část přebíracího dopravníku, která má délku 6800 mm s měnitelnou rychlostí posuvu. Dopravník je ukončen přesypem do drtiče T01.

- Délka vodorovné části 6.800 mm
- Délka šikmé části 2.200 mm
- Bočnice 150 mm, obložení dřevem a kobercem
- Šířka pásu 800 mm
- Pás gumový, dvouvložkový
- Pohon tažná hlava NORD



#### **D 04 - Dopravník vynášecí**

Jedná se o pásový dopravník délky 3.000 mm a o šířce pásu 800 mm. Dopravník má pevné bočnice a je poháněn elektromotorem. Dopravník je umístěn v ose přebíracího dopravníku D03 pod drtičem T01 a umožňuje plnit zbytkovou frakcí kontejner vně linky (nejsou součástí nabízené linky).



#### **T 01 – Drtič**

Jedná se o pomaluběžný dvouhřídelový drtič SB I 300/500. Stroj je robustní konstrukce a je určen k drcení pevných komunálních odpadů. Jeho výrobcem je firma Terier s.r.o., Liberec.

- Šířka drtícího prostoru 500 mm
- Délka drtícího prostoru 300 mm
- Hmotnost 400 kg
- Příkon 5,5 kW



## Třídící kabina

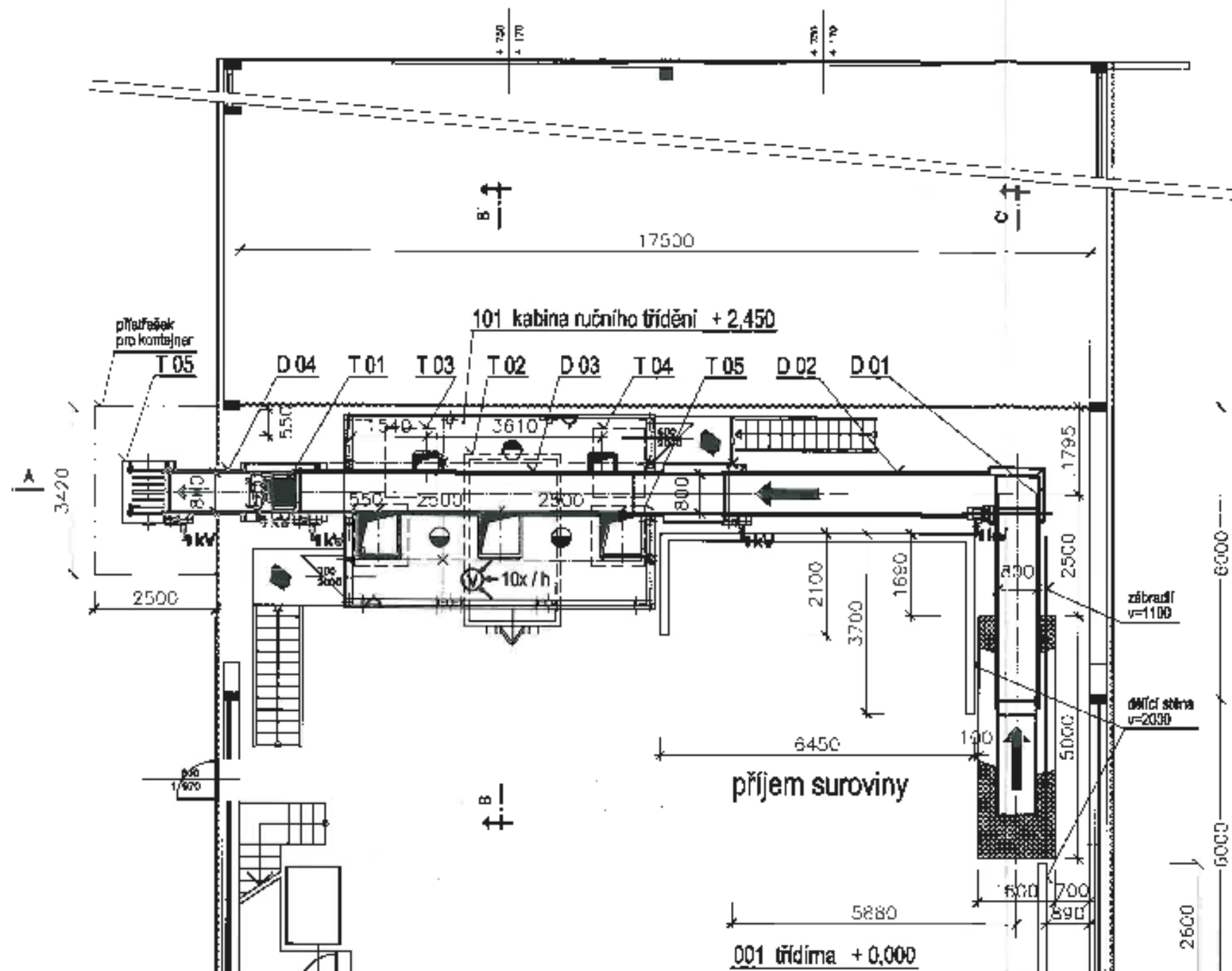
Třídící kabina je upevněna na ocelové podestě a má izolované stěny, kryté opláštěním a je vybavena vzduchotechnikou, která zajišťuje výměnu vzduch v prostoru kabiny ručního třídění. Výměna vzduchu je cca 7 násobná za hodinu, přívod i odvod vzduchu je filtrován, přívod vzduchu je ohříván, řízení VZT je elektronické, přímo z panelu technologie v kabině. Pro vytápění jsou v kabině použity přímotopy. V třídící kabině jsou umístěny 3 shozy a 2 skluzy, které naplňují 5 frakcí. Shozy jsou opatřeny protiprůvanovou klapkou. Pás je osvětlen řadou zářivkových svítidel a z každého místa je možné pás zastavit pomocí koncových spínačů. Pod třídící kabinou jsou pod jednotlivými shozy umístěny různé kontejnery na jednotlivé frakce vyseparovaných odpadů (nejsou součástí nabízené linky).



### 3. Elektroinstalace

Linka je vybavena moderními prvky pro ovládání. Všechny motory a převodovky jsou od výrobce NORD. Rychlosti jsou regulovány pomocí frekvenčních měničů a celý proces je řízen elektronikou.

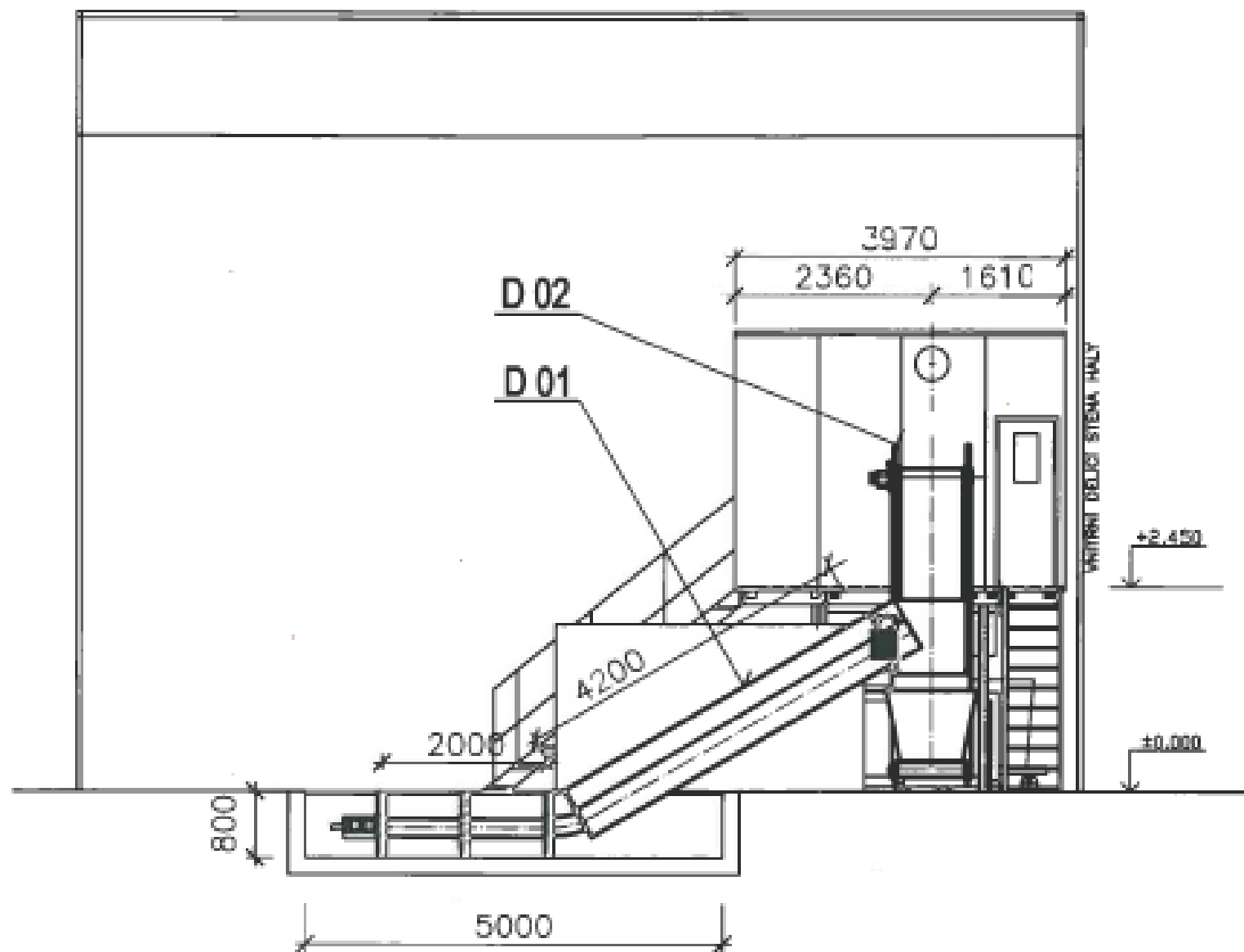








# ŘEZ C-C'



# ŘEZ B - B'

