

# REKAPITULACE STAVBY

Kód: 118/2020

**Stavba:** Město Přeštice - Úprava sportovních ploch při ZŠ J. Hlávky, Přeštice.

KSO:  
Místo:

Zadavatel:

Zhotovitel:

Projektant:

Zpracovatel:

Poznámka:

CC-CZ:  
Datum: 3/10/2021

IČ:  
DIČ:

IČ:  
DIČ:

IČ:  
DIČ:

IČ:  
DIČ:

---

<b>Cena bez DPH</b>			<b>144,793.16</b>
DPH základní	Sazba daně	Základ daně	Výše daně
snížená	21.00%	<b>144,793.16</b>	<b>30,406.56</b>
	15.00%	<b>0.00</b>	<b>0.00</b>
<b>Cena s DPH</b>	<b>v</b>	<b>CZK</b>	<b>175,199.72</b>

---

---

**Projektant** **Zpracovatel**

---

Datum a podpis: Razítko Datum a podpis: Razítko

---

**Objednavatel** **Zhotovitel**

---

Datum a podpis: Razítko Datum a podpis: Razítko

# REKAPITULACE OBJEKTŮ STAVBY A SOUPISŮ PRACÍ

Kód: 118/2020

**Stavba:** Město Přeštice - Úprava sportovních ploch při ZŠ J. Hlávky, Přeštice.

Místo: Datum: 10.03.2021

Zadavatel: Projektant:

Zhotovitel: Zpracovatel:

Kód	Popis	Cena bez DPH [CZK]	Cena s DPH [CZK]
<b>Náklady z rozpočtů</b>		<b>144,793.16</b>	<b>175,199.72</b>
ZL - 01	Optimalizace stavby	144,793.16	175,199.72

# KRYCÍ LIST SOUPISU PRACÍ

Stavba:

Město Přeštice - Úprava sportovních ploch při ZŠ J. Hlávky, Přeštice.

Objekt:

**ZL - 01 - Optimalizace stavby**

KSO:

Místo:

CC-CZ:

Datum:

10.03.2021

Zadavatel:

IČ:

DIČ:

Zhotovitel:

IČ:

DIČ:

Projektant:

IČ:

DIČ:

Zpracovatel:

IČ:

DIČ:

Poznámka:

---

**Cena bez DPH**

**144,793.16**

	Základ daně	Sazba daně	Výše daně
DPH základní	144,793.16	21.00%	30,406.56
snížená	0.00	15.00%	0.00

**Cena s DPH**

**v CZK**

**175,199.72**

---

**Projektant**

**Zpracovatel**

Datum a podpis:

Razítko

Datum a podpis:

Razítko

---

**Objednavatel**

**Zhotovitel**

Datum a podpis:

Razítko

Datum a podpis:

Razítko

---

# REKAPITULACE ČLENĚNÍ SOUPISU PRACÍ

Stavba:

Město Přeštice - Úprava sportovních ploch při ZŠ J. Hlávky, Přeštice.

Objekt:

**ZL - 01 - Optimalizace stavby**

Místo:

Datum: 10.03.2021

Zadavatel:

Projektant:

Zhotovitel:

Zpracovatel:

Kód dílu - Popis

Cena celkem [CZK]

## Náklady ze soupisu prací

**144,793.16**

### HSV - Práce a dodávky HSV

3 - Svislé a kompletní konstrukce

5 - Komunikace

9 - Ostatní konstrukce a práce-bourání

9-3 - Úpravy oplocení

9-5 - Vybavení sportovišť

### PSV - Práce a dodávky PSV

783 - Dokončovací práce - nátěry

### N00 - Nepojmenované práce

N01 - Nepojmenovaný díl



# SOUPIS PRACÍ

Stavba:

Město Přeštice - Úprava sportovních ploch při ZŠ J. Hlávky, Přeštice.

Objekt:

**ZL - 01 - Optimalizace stavby**

Místo:

Datum: 10.03.2021

Zadavatel:

Projektant:

Zhotovitel:

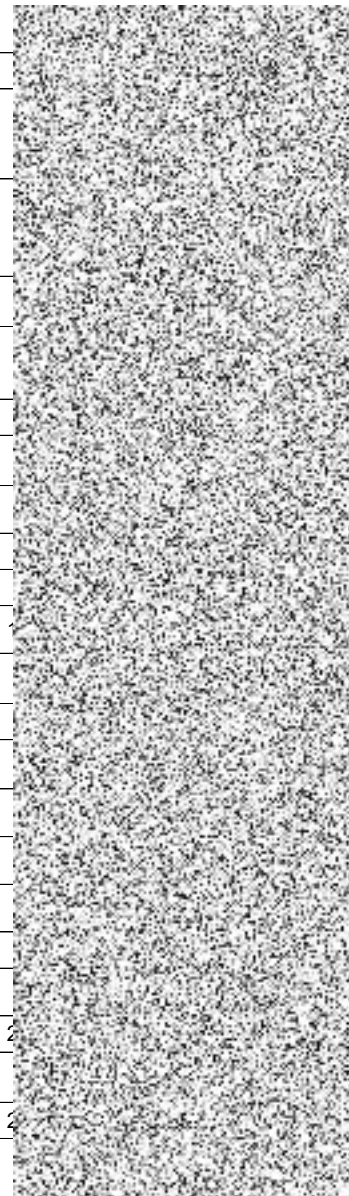
Zpracovatel:

PČ	Typ	Kód	Popis	MJ	Množství	J.cena [CZK]	Cena celkem [CZK]
----	-----	-----	-------	----	----------	--------------	-------------------

## Náklady soupisu celkem

**144,793.16**

D		HSV	Práce a dodávky HSV				
1	K	R49	Základové patky pro sportovní vybavení - volejbal	ks	2.000		
P			<i>Poznámka k položce: □ Sloupky volejbal</i>				
D		3	Svislé a kompletní konstrukce				
2	K	348262404	Ploty z betonových bloků - systém suchého zdění ukončení plotové zdi krycí deskou lepenou mrazuvzdorným lepidlem hladkou přírodní (šedou)	m	13.000		
D		5	Komunikace				
3	K	596811120	Kladení betonové dlažby komunikací pro pěší do lože z kameniva vel do 0,09 m2 plochy do 50 m2	m2	12.000		
4	M	<i>DTN.0007420.U RS</i>	<i>dlažba zámková IČKO přírodní 19,6x16,1x6cm</i>	m2	12.000		
D		9	Ostatní konstrukce a práce-bourání				
8	K	R 9 45	Oprava, úprava a vyspravení stávajících basketb. košů	ks	-4.000		
9	K	R 97	D+M Zakrávací plachta na doksočiště	ks	1.000		
10	K	R0128	Nátěr stávající opěrné zdi	m2	10.000		
11	K	R96	D+M Basketbalová konstrukce vysazení 1,65 vč. betonáže	ks	2.000		
D		9-3	Úpravy oplocení				
12	M	R 3 112.1	<i>D+M polypropylenové sítě vč. lanka</i>	m2	288.000		
VV			<i>(43*2) + (32*3,5)+ (36*2,5)</i>		288.000		
VV			<i>Součet</i>		288.000		
13	M	R 3 12	<i>Výroba chybějících částí oplocení do v.2m vč. nátěru - dle výkresu typické pole oplocení</i>	m	-30.070		
14	M	R 3 11	<i>Úprava demontovaného oplocení do v.4m a doplnění nylonové sítě 45/45/2.3mm</i>	m	-44.050		
15	M	R 3 13	<i>Výroba chybějícího oplocení do v.4m vč. nátěru - dle výkresu typické pole oplocení</i>	m	-8.130		
16	K	R 100	D + M Vrátko	ks	2.000		
17	K	R 3 23	D+M základových patek prům.400m, hl.800mm beton C12/15	ks	-9.000		
18	K	R 99	D+M vrata do 5 m, výplň pletivo	ks	1.000		
D		9-5	Vybavení sportovišť				
19	K	1 1	Fitness prvky	ks	-2.000		
P			<i>Poznámka k položce: □ 1) překážková dráha - kovový stojan a kvalitní lana s ocelovou výztuží - nosnost 250kg, zabetonování do země □ 2) kruhy - workoutové fitness zařízení - skládá se ze dvou hrazd + dvou kruhů zavěšených na řetězu - lepené profily a zinkované trubky, kovové kotvy do betonového lože - pod prvek zatravnovací desky proti vyšlapání □ 3) prolézačka z akátu - ručkovadlo - z akátového či dubového dřeva, zabetonování přímo do země - pod prvek např. písek tl. 30cm nebo pryžové zatravnovací desky □ 4) venkovní fitness workoutová sestava Teens - kombinace lepeného dřeva, kovových tyčí a šikmé lezecké sítě - žebříny, hrazdy, vodorovný ručkovací žebřík, bradla a šikmá lezecká síť - zabetonování do země pomocí 70cm pozinkovaných kotev - pod prvek např. písek tl. 30cm nebo pryžové zatravnovací desky □ 5) dvojitý stenner - pro dvě osnhv. 847x1.331x1500mm - zabetonování</i>				



PČ	Typ	Kód	Popis	MJ	Množství	J.cena [CZK]	Cena celkem [CZK]
20	K	R 95 04	D+M Basketbalový koš hybný/otočný - obroučka ve výšce +3.05m	ks	-2.000		
	D	PSV	Práce a dodávky PSV				
	D	783	Dokončovací práce - nátěry				
21	K	783306805	Odstranění nátěrů ze zámečnických konstrukcí opálením s obroušením - basket. košů	m2	-9.000		
22	K	783314203	Základní antikoroziční nátěr zámečnických konstrukcí jednonásobný syntetický samozákladující	m2	-9.000		
	D	N00	Nepojmenované práce				
	D	N01	Nepojmenovaný díl				
23	K	R 1	D+M oplocení sloupky 76/3 do výše 3,5 m vč dřevěného mantinelu do výšky 1 m - smrk	ks	1.000		
	P		<i>Poznámka k položce:</i> Ocelové sloupky oplocení průměr 76 mm tl. stěny 3 mm vč. nátěru délka do 4 m, ve dvou krajních rozích sloupek délky 6 m, vč. 2 ks integrovaných konstrukcí na basketbal, dřevěného mantinelu výšky do 1 m ze smrkových fošen, nátěru, polypropylenových sítí a pletiva v části ulice Reheřova				
	VV		"Za brankami sítě 3,5 m bez mantinelu + oplocení za fitness zónu z pletiva a sloupků výšky do 2 m" 1			1.000	
24	K	R 3	Basketbalová deska antivandal 180x105 Fe,Zn, rošt oko 30 x30 mm	ks	4.000		
25	K	R7	D+M basket. obroučka pevná s řetízkovou sítí Zn	ks	4.000		

