



TECHNOLOGIE
HLAVNÍHO MĚSTA
PRAHY

Pulz naší metropole

DÍLČÍ OBJEDNÁVKA č. 13

vystavená na základě uzavřené Smlouvy ze dne 29.6.2020, evidované pod číslem
Objednatele 093/20 (dále jen „Smlouva“)

Objednatel:

Technologie hlavního města Prahy, a.s.
se sídlem: Dělnická 213/12, 170 00, Praha 7
IČO: 25672541 DIČ: CZ25672541
(dále jen „THMP“)

Oprávněný zaměstnanec Objednatele:

e-mail: [REDACTED]

tel.: [REDACTED]

Poskytovatel:

ELTODO, a.s.
se sídlem: Novodvorská 1010/14, 142 00 Praha 4
IČO: 45274517, DIČ: CZ45274517

Poskytovatel:

Energovod CZ, a.s.
se sídlem: Novodvorská 1010/14, 142 00 Praha 4
IČO: 04155637, DIČ: CZ04155637

Oprávněný zaměstnanec Poskytovatele:

tel.: [REDACTED]

e-mail: [REDACTED]

Na základě čl. 4 výše uvedené Smlouvy u Vás na akci s názvem ...

„Výměna stožárů, svítidel a kabelového vedení na veřejném osvětlení v roce 2020 ,

lokality MČ Praha 12 – Komořany, Etapa 3,4,5 : ulice Pod Lešem, ulice Palmetová

... objednáváme Činnosti dle Smlouvy v rozsahu specifikovaném v této dílčí objednávce vč. příloh.

1. Specifikace a rozsah Činností:

Kompletní výměna kabelových polí a 31 stožárů v rozsahu přiloženého položkového rozpočtu (výkazu výměr). Výměna zahrnuje kompletní demontáž stávajícího světelného místa vč. základů (stožárového pouzdra) a zhotovení nového světelného místa vč. naspojování přírodních napájecích kabelů a napojení uzemnění. Stožáry (OSV 060.43.060 ZZ) budou dodány ze skladu THMP, podle podmínek, které budou smluvními stranami odsouhlaseny v Zápisu o předání a převzetí staveniště. Svítidla budou použita stávající. Označení a umístění dotčených světelných míst je jednoznačně definováno v přiloženém Popisu stávajícího a nového stavu.

Technologie hlavního města Prahy, a.s.

Dělnická 213/12 | 170 00 Praha 7 - Holešovice | www.thmp.cz

IČ. 256 72 541 | DIČ: CZ 256 72 541 | Společnost je vedená u Městského soudu v Praze, oddíl B, vložka 5402

Bankovní spojení: Komerční banka, a.s. | číslo bankovního účtu: [REDACTED]

2. Místo provádění činností:

Komořany: ulice Za Sídlištěm , Palmetová , blíže specifikováno v příloze č. 2 této dílčí objednávky (část mapa)

2. Termín provedení činností:

Akce probíhá v koordinaci s dodavatelem třetí strany. Předběžný termín dokončení je do 9.6.2021. Termín se může posunout v závislosti na kooperující třetí straně.

3. Potvrzení objednávky:

Poskytovatel do 5 pracovních dnů od doručení této Dílčí objednávky potvrdí přijetí její.

V potvrzení Dílčí objednávky Poskytovatel uvede cenu za provedení Objednatelem požadovaných činností touto dílčí objednávkou stanovenou na základě položkového rozpočtu, který je přílohou č. 1 této dílčí objednávky, s jednotkovými cenami vyplývajícími z uzavřené Smlouvy, resp. přílohy č. 1 Smlouvy.

4. Cena (vyplňuje Poskytovatel při potvrzení objednávky):

Cena bez DPH: 1 220 981,20 Kč

DPH 21%: 256 406,06 Kč

Cena vč. DPH: 1 477 387,32 Kč

5. Přílohy:

č.1 - Položkový rozpočet (výkaz výměr)

č.2 - Popis stávajícího a nového stavu (tabulka + mapa)

Datum vystavení objednávky Objednatelem:

06.04.2021

Datum potvrzení objednávky Poskytovatelem:

06 -04- 2021

Za Poskytovatele:

Technologie hlavního města Prahy, a.s.

Dělnická 213/12 | 170 00 Praha 7 - Holešovice | www.thmp.cz

IČ: 256 72 541 | DIČ: CZ 256 72 541 | Společnost je vedená u Městského soudu v Praze, oddíl B, vložka 5402

Bankovní spojení: Komerční banka, a.s. | číslo bankovního účtu: [redacted]

Místo: Praha
 Zadavatel: THMP, a.s.
 Uchazeč: ENERGOVOD CZ, a.s.
 Akce: Komořany, Etapa 3,4,5

6.4.2021

POLOŽKOVÝ ROZPOČET - MATERIÁL

Veřejná zakázka: Výměna stožárů, svítidel a kabelového vedení na veřejném osvětlení v roce 2020 - 2. část

Polozka číslo	Název položky	Mj	množství	cena / Mj	celem bez DPH (Kč)
Díl:	Materiál				
38	kabel CYKY 3x1,5 mm ²	m	186,00		
39	kabel AYKY-4x15 mm ²	m	0,00		
40	kabel AYKY-4x16 mm ²	m	0,00		
41	kabel AYKY-4x25 mm ²	m	0,00		
42	kabel AYKY-4x35 mm ²	m	0,00		
43	kabel CYKY-4x10 mm ²	m	0,00		
44	kabel CYKY 4x16 mm ²	m	1 251,00		
45	kabel CYKY-4x25 mm ²	m	0,00		
46	Průchozí čtyřvodičová svorkovnice s jedním držákem pojistky RSP 4, složení svorkovnice: 6 x RSA 16 A 1 x R SA PE 16 A, možnost připojení hliníkových i měděných vodičů, vodivé spojené svorky PE s šířkou DIN, krytí IP20 bez nutnosti používání příslušenství či krytů, oddělení fázových svorek středovými přepážkami, svorky v sestavách svorkovnic jsou označeny popisem, certifikace státní zkušebny a soulad s normami EU.	kus	30,00		
47	Odbočná čtyřvodičová svorkovnice s jedním držákem pojistky RSP 4, složení svorkovnice: 9 x RSA 16 A 1 x RSA PE 16 A, možnost připojení hliníkových i měděných vodičů, vodivé spojené svorky PE s šířkou DIN, krytí IP20 bez nutnosti používání příslušenství či krytů, oddělení fázových svorek středovými přepážkami, svorky v sestavách svorkovnic jsou označeny popisem, certifikace státní zkušebny a soulad s normami EU.	kus	1,00		
48	Trubicová skleněná pojistka 6 A	kus	31,00		
49	Trubicová skleněná pojistka 10 A	kus	0,00		
50	Drát zemnicí FeZn 10 (0,62kg/m)	kg	737,18		
51	Svorky pro zemnicí drát (SS, SK, SR, SU)	kus	82,00		
52	Kabelová spojka šroubovací CYKY/AYKY 10 - 35 mm	kus	1,00		
53	Koncovka kabelová směřovací do 16 mm	kus	0,00		
54	Koncovka kabelová směřovací do 35 mm	kus	82,00		
55	Chráněná korugovaná 50	m	0,00		
56	Chráněná korugovaná 110	m	1 127,00		
57	Beton C20/25 (nad základem základu stožáru)	m ³	0,00		
58	Svítlidlo uliční s LED technologií, né "retrofit", hladký povrch bez ostrých hran, těleso svítidla vyrobené z konstrukčních materiálů vysoké kvality, trvanlivost s vysokou tepelnou vodivostí a odolného korozí (např. slitina hliníku), použité materiály ve svítidle tak, aby nedocházelo k vzájemné elektrochemické korozí, ochranný kryt světelné části svítidla z plochého tvrzeného skla, komponenty optického systému (čočky LED čipů) vyhotoveny z mechanicky odolného plastu, stabilizovaného proti šoknutí vyvolaného puštěním UV záření, Upevnění na dřevě stožáru nebo výložník průměru 60 mm (68 mm), náklon svítidla 4-10°, ULOR = 0, doba života LED min. 100 000 h L90 při 25° min. 5 křivce svítivosti, Tc od 2700 do 4000K, Ra min 70, měrný výkon svítidla více než 115lm/W, svítidlo je schváleno pro provoz v prostředí s teplotou -40 až +60°C, chlazení pasivní, IK09, IP66, oddělená optická a elektrická část svítidla, výměnitelný modul LED, přístup do svítidla shora, při otevření krytu dojde k automatickému odpojení od přívodu napětí, účinník min. 0,96, programovatelný předřadník umožňující změnu světelného toku a komunikaci v protokolu DALI2, teplotní ochrana předřadníku, přepětová ochrana 10 kV ve svítidle, možnost funkce CLO, omezení nábojového proudu, NEMA nebo ZHAGA konektor, komunikační jednotka na bázi sítě MASH, záruka min. 7 let, svět. tok svítidla - 3 000lm	ks	0,00		
59	Svítlidlo uliční s LED technologií, né "retrofit", hladký povrch bez ostrých hran, těleso svítidla vyrobené z konstrukčních materiálů vysoké kvality, trvanlivost s vysokou tepelnou vodivostí a odolného korozí (např. slitina hliníku), použité materiály ve svítidle tak, aby nedocházelo k vzájemné elektrochemické korozí, ochranný kryt světelné části svítidla z plochého tvrzeného skla, komponenty optického systému (čočky LED čipů) vyhotoveny z mechanicky odolného plastu, stabilizovaného proti šoknutí vyvolaného puštěním UV záření, Upevnění na dřevě stožáru nebo výložník průměru 60 mm (68 mm), náklon svítidla 4-10°, ULOR = 0, doba života LED min. 100 000 h L90 při 25° min. 5 křivce svítivosti, Tc od 2700 do 4000K, Ra min 70, měrný výkon svítidla více než 120lm/W, svítidlo je schváleno pro provoz v prostředí s teplotou -40 až +60°C, chlazení pasivní, IK09, IP66, oddělená optická a elektrická část svítidla, výměnitelný modul LED, přístup do svítidla shora, při otevření krytu dojde k automatickému odpojení od přívodu napětí, účinník min. 0,96, programovatelný předřadník umožňující změnu světelného toku a komunikaci v protokolu DALI2, teplotní ochrana předřadníku, přepětová ochrana 10 kV ve svítidle, možnost funkce CLO, omezení nábojového proudu, NEMA nebo ZHAGA konektor, komunikační jednotka na bázi sítě MASH, záruka min. 7 let, svět. tok svítidla - 3 000-6 000lm	ks	0,00		
60	Svítlidlo uliční s LED technologií, né "retrofit", hladký povrch bez ostrých hran, těleso svítidla vyrobené z konstrukčních materiálů vysoké kvality, trvanlivost s vysokou tepelnou vodivostí a odolného korozí (např. slitina hliníku), použité materiály ve svítidle tak, aby nedocházelo k vzájemné elektrochemické korozí, ochranný kryt světelné části svítidla z plochého tvrzeného skla, komponenty optického systému (čočky LED čipů) vyhotoveny z mechanicky odolného plastu, stabilizovaného proti šoknutí vyvolaného puštěním UV záření, Upevnění na dřevě stožáru nebo výložník průměru 60 mm (68 mm), náklon svítidla 4-10°, ULOR = 0, doba života LED min. 100 000 h L90 při 25° min. 5 křivce svítivosti, Tc od 2700 do 4000K, Ra min 70, měrný výkon svítidla více než 135lm/W, svítidlo je schváleno pro provoz v prostředí s teplotou -40 až +60°C, chlazení pasivní, IK09, IP66, oddělená optická a elektrická část svítidla, výměnitelný modul LED, přístup do svítidla shora, při otevření krytu dojde k automatickému odpojení od přívodu napětí, účinník min. 0,96, programovatelný předřadník umožňující změnu světelného toku a komunikaci v protokolu DALI2, teplotní ochrana předřadníku, přepětová ochrana 10 kV ve svítidle, možnost funkce CLO, omezení nábojového proudu, NEMA nebo ZHAGA konektor, komunikační jednotka na bázi sítě MASH, záruka min. 7 let, svět. tok svítidla - 6 000-12 000lm	ks	0,00		
61	Svítlidlo uliční s LED technologií, né "retrofit", hladký povrch bez ostrých hran, těleso svítidla vyrobené z konstrukčních materiálů vysoké kvality, trvanlivost s vysokou tepelnou vodivostí a odolného korozí (např. slitina hliníku), použité materiály ve svítidle tak, aby nedocházelo k vzájemné elektrochemické korozí, ochranný kryt světelné části svítidla z plochého tvrzeného skla, komponenty optického systému (čočky LED čipů) vyhotoveny z mechanicky odolného plastu, stabilizovaného proti šoknutí vyvolaného puštěním UV záření, Upevnění na dřevě stožáru nebo výložník průměru 60 mm (68 mm), náklon svítidla 4-10°, ULOR = 0, doba života LED min. 100 000 h L90 při 25° min. 5 křivce svítivosti, Tc od 2700 do 4000K, Ra min 70, měrný výkon svítidla více než 145lm/W, svítidlo je schváleno pro provoz v prostředí s teplotou -40 až +60°C, chlazení pasivní, IK09, IP66, oddělená optická a elektrická část svítidla, výměnitelný modul LED, přístup do svítidla shora, při otevření krytu dojde k automatickému odpojení od přívodu napětí, účinník min. 0,96, programovatelný předřadník umožňující změnu světelného toku a komunikaci v protokolu DALI2, teplotní ochrana předřadníku, přepětová ochrana 10 kV ve svítidle, možnost funkce CLO, omezení nábojového proudu, NEMA nebo ZHAGA konektor, komunikační jednotka na bázi sítě MASH, záruka min. 7 let, svět. tok svítidla - 12 000-22 000lm	ks	0,00		
62	Svítlidlo parkové dekorativní s LED technologií v horní části svítidla kruhového plochého tvaru, hladký povrch bez ostrých hran, těleso svítidla vyrobené z konstrukčních materiálů vysoké kvality, trvanlivost s vysokou tepelnou vodivostí a odolného korozí (např. slitina hliníku), nejnižší mezi materiály dochází k vzájemné elektrochemické korozí, ochranný kryt světelné části svítidla z plochého tvrzeného skla, optická a elektrická část svítidla, výměnitelný modul LED, při otevření krytu dojde k odpojení od přívodu napětí, účinník min. 0,96, programovatelný předřadník umožňující změnu světelného toku a komunikaci v protokolu DALI2, teplotní ochrana předřadníku, přepětová ochrana 10 kV ve svítidle, možnost funkce CLO, omezení nábojového proudu, NEMA nebo ZHAGA konektor, komunikační jednotka na bázi sítě MASH, záruka min. 7 let, svět. tok svítidla - 500-3 000lm	ks	0,00		
63	Svítlidlo parkové dekorativní s LED technologií v horní části svítidla kruhového plochého tvaru, hladký povrch bez ostrých hran, těleso svítidla vyrobené z konstrukčních materiálů vysoké kvality, trvanlivost s vysokou tepelnou vodivostí a odolného korozí (např. slitina hliníku), nejnižší mezi materiály dochází k vzájemné elektrochemické korozí, ochranný kryt světelné části svítidla z plochého tvrzeného skla, optická a elektrická část svítidla, výměnitelný modul LED, při otevření krytu dojde k odpojení od přívodu napětí, účinník min. 0,96, programovatelný předřadník umožňující změnu světelného toku a komunikaci v protokolu DALI2, teplotní ochrana předřadníku, přepětová ochrana 10 kV ve svítidle, možnost funkce CLO, omezení nábojového proudu, NEMA nebo ZHAGA konektor, komunikační jednotka na bázi sítě MASH, záruka min. 7 let, svět. tok svítidla - 9 000-8 000lm	ks	0,00		
Materiál					233 735,16 Kč

Příloha č. 1 "Dílní objednávky č.13" dle Smlouvy č.93/20- POLOŽKOVÝ ROZPOČET / MONTÁŽ

Místo: Praha
 Zadavatel: THMP, a.s.
 Uchazeč: ENERGOVOD CZ,a.s.
 Akce: Komofany,Etapa 3,4,5

Datum: 6.4.2021

POLOŽKOVÝ ROZPOČET - MONTÁŽ

Veřejná zakázka: Výměna stožárů, svítidel a kabelového vedení na veřejném osvětlení v roce 2020 - 2. část

Položka číslo	Název položky	MJ	množství	cena / MJ	celkem bez DPH (Kč)
Díl: Demontáže					
1	Demontáž stožáru do 6 m vč. betonového základu	kus	31,00		
2	Demontáž stožáru do 8-12 m vč. betonového základu	kus	0,00		
3	Demontáž stávajícího svítidla	kus	31,00		
4	Demontáž stávajícího svodového kabelu	m	188,00		
5	Demontáž svorkovnice	kus	31,00		
Položka číslo Demontáže					71 039,29 Kč
Díl: Elektromontáže					
6	Montáž stožáru do 6 m vč. betonového základu	kus	31,00		
7	Montáž stožáru do 8-12 m vč. betonového základu	kus	0,00		
8	Montáž spojky na 4 a vícežilovém kabelu	kus	1,00		
9	Položení kabelu do 4x16 až 35 mm	m	1 251,00		
10	Pokládka zemního drátu (průměr 10 mm)	m	1 189,00		
11	Pokládka korugované chráničky 110	m	1 127,00		
12	Montáž svítidla	ks	31,00		
13	Montáž svodového kabelu	m	188,00		
14	Montáž svorkovnice	ks	31,00		
Položka číslo Elektromontáže					284 131,07 Kč
Díl: Zemní práce					
15	Vytýčení inženýrských sítí	m	1 127,00		
16	Definivní úprava nad rámec - šnice nebo dlažba (dle podmínek TSK)	m ²	0,00		
17	Definivní úprava nad rámec - tráva (dle podmínek TSK)	m ²	0,00		
18.1	Výkop trasy 35x60 vč. písku a dešek nebo uložení v chrániče (vč. hutnění, 15 cm z obou stran povrchu)	m	1 115,00		
18.2	Výkop trasy 35x60 vč. písku a dešek nebo uložení v chrániče (vč. hutnění, 15 cm z obou stran povrchu) Koordinace	m	0,00		
19	Výkop trasy 35x80 vč. písku a dešek nebo uložení v chrániče (vč. hutnění, 15 cm z obou stran povrchu)	m	0,00		
20	Výkop trasy 50x80 vč. písku a dešek nebo uložení v chrániče (vč. hutnění, 15 cm z obou stran povrchu)	m	0,00		
21	Výkop trasy 50x80 vč. písku a dešek nebo uložení v chrániče (vč. hutnění, 15 cm z obou stran povrchu)	m	0,00		
22	Výkop trasy 50x120 vč. chráničky a přebetonování (vč. hutnění, 15 cm z obou stran povrchu)	m	12,00		
23	Zřízení jednotné vozovky z betonu, usťva 10-20 cm (nad rámec výkopu)	m ²	0,00		
24	Profilování a zalití spáry pružnou závlivkou (dle podmínek TSK)	m	0,00		
25	Rízení protlak pod komunikací	m	0,00		
26	Nalazení protlak pod komunikací	m	0,00		
27	Startovací dílna 2,5 x 1,3 a 1,3 m vč. zapálení - provedení zábradlí a záhozu	ks	0,00		
28	Cílová jáma 1 x 1 x 1,3 m vč. zapálení - provedení zábradlí a záhozu	ks	0,00		
29	Sonda s liniov 1,5 x 0,5 x 1,3 m	ks	0,00		
30	Sonda chodník 1,5 x 0,5 x 1,3 m	ks	0,00		
Položka číslo Zemní práce					610 466,54 Kč
Díl: Ostatní práce					
31	Zřízení staveniště	kpl	1,00		
32	Inženýring ve smyslu získání výkopového povolení	kpl	1,00		
33	Geodetické zaměření	kpl	1,00		
34	Revize	kpl	1,00		
35	Skutečné provedení	kpl	1,00		
36	DIO, DIR	kpl	0,00		
37	Důležitá dopravní značení	kpl	0,00		
Položka číslo Ostatní práce					21 609,20 Kč

Místo: Praha
Zadavatel: THMP, a.s.
Uchazeč: ENERGOVOD CZ,a.s.
Akce: Komořany, Etapa 3,4,5
Rozsah: 31 stožárů

Datum: 6.4.2021

POLOŽKOVÝ ROZPOČET - KRYCÍ LIST

Veřejná zakázka : Výměna stožárů, svítidel a kabelového vedení na veřejném osvětlení v roce 2020 - 2. část

Díl	cena bez DPH (Kč)
Materiál	233 735,16 Kč
Montáž	987 246,10 Kč
- demontáže	71 039,29 Kč
- elektromontáže	284 131,07 Kč
- zemní práce	610 466,54 Kč
- ostatní práce	21 609,20 Kč
CELKEM zhotovitel	1 220 981,26 Kč

Celkem za realizaci díla

1 220 981,26 Kč

Zpracoval:
Tel.:
E-mail:

ul. Palmetová-Komořany, etapa 3,4,5

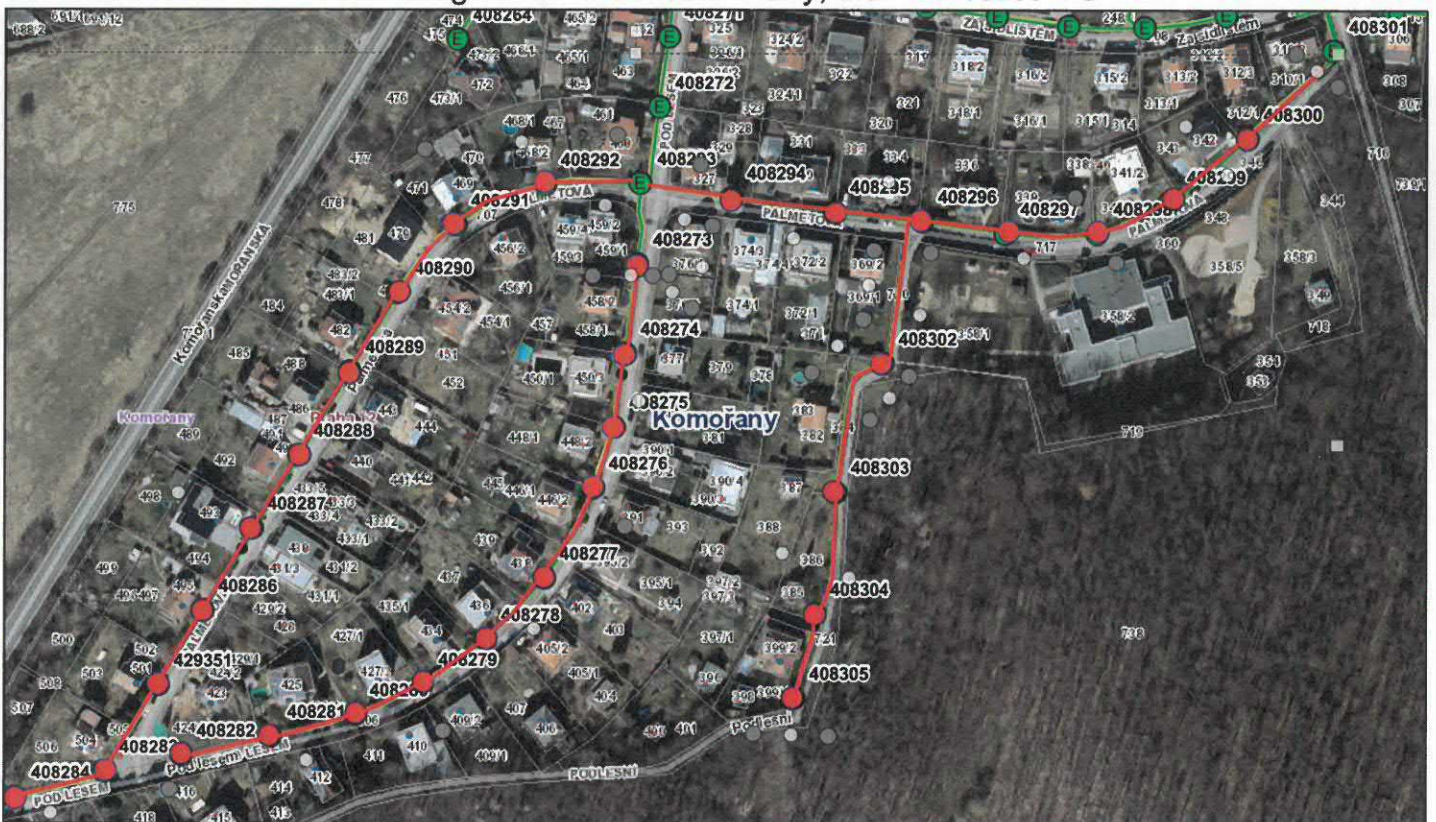
Stávající stav:

Evidenční číslo	Stožár	Výložník	Svitidlo	Výzbroj	Silový kabel	Svodový kabel	Patice
408300	STOŽAR S 6 METAL.		812300 SVITIDLO 50W MARS	SCHM	KABEL CYKY 4BX10	CYKY 3x1,5	PATICE LIT.S 95/900
408299	DEMONT.STOŽAR S6		812300 SVITIDLO 50W MARS	SCHM	KABEL CYKY 4BX10	CYKY 3x1,5	PATICE LIT.S 95/900
408298	STOŽAR S 6 METAL.		812300 SVITIDLO 50W MARS	SCHM	KABEL CYKY 4BX10	CYKY 3x1,5	PATICE LIT.S 95/900
408302	STOŽAR S 5 METAL.		812300 SVITIDLO 50W MARS	SCHM	KABEL CYKY 4BX10	CYKY 3x1,5	PATICE LIT.S 95/900
408303	STOŽAR S 5 METAL.		812300 SVITIDLO 50W MARS	SCHM	KABEL CYKY 4BX10	CYKY 3x1,5	PATICE LIT.S 95/900
408304	STOŽAR S 5 METAL.		812300 SVITIDLO 50W MARS	SCHM	KABEL CYKY 4BX10	CYKY 3x1,5	PATICE LIT.S 95/900
408305	STOŽAR S 5 METAL.		VITIDLO SIDONIA Z1/50W BEZ D	SCHM	KABEL CYKY 4BX10	CYKY 3x1,5	PATICE LIT.S 95/900
408283	STOŽAR S 6 METAL.		812300 SVITIDLO 50W MARS	SCHM	KABEL AYKY 4BX16	CYKY 3x1,5	PATICE LIT.S 95/900
408284	STOŽAR S 6 METAL.		812300 SVITIDLO 50W MARS	SCHM	KABEL AYKY 4BX16	CYKY 3x1,5	PATICE LIT.S 95/900
408286	STOŽAR S 6 METAL.		812300 SVITIDLO 50W MARS	SCHM	KABEL CYKY 4BX10	CYKY 3x1,5	PATICE LIT.S 95/900
408287	STOŽAR OSV.050.30 BEZMANZETOVÝ		812300 SVITIDLO 50W MARS	SCHM	KABEL CYKY 4BX10	CYKY 3x1,5	
408288	STOŽAR S 6 METAL.		812300 SVITIDLO 50W MARS	SCHM	KABEL CYKY 4BX10	CYKY 3x1,5	PATICE LIT.S 95/900
408289	STOŽAR S 6 METAL.		812300 SVITIDLO 50W MARS	SCHM	KABEL CYKY 4BX10	CYKY 3x1,5	PATICE LIT.S 95/900
408290	STOŽAR S 6 METAL.		812300 SVITIDLO 50W MARS	SCHM	KABEL CYKY 4BX10	CYKY 3x1,5	PATICE LIT.S 95/900
408291	STOŽAR S 6 METAL.		812300 SVITIDLO 50W MARS	SCHM	KABEL CYKY 4BX10	CYKY 3x1,5	PATICE LIT.S 95/900
408292	STOŽAR S 6 METAL.		812300 SVITIDLO 50W MARS	SCHM	KABEL CYKY 4BX10	CYKY 3x1,5	PATICE LIT.S 95/900
408294	STOŽAR S 6 METAL.		812300 SVITIDLO 50W MARS	SCHM	KABEL CYKY 4BX16	CYKY 3x1,5	PATICE LIT.S 95/900
408295	STOŽAR S 6 METAL.		812300 SVITIDLO 50W MARS	SCHM	KABEL CYKY 4BX10	CYKY 3x1,5	PATICE LIT.S 95/900
408296	STOŽAR S 6 METAL.		812300 SVITIDLO 50W MARS	SCHM	KABEL CYKY 4BX16	CYKY 3x1,5	PATICE LIT.S 95/900
408297	STOŽAR S 6 METAL.		812300 SVITIDLO 50W MARS	SCHM	KABEL AYKY 4BX16	CYKY 3x1,5	PATICE LIT.S 95/900
429351	STOŽAR SB 5 METAL.		812300 SVITIDLO 50W MARS	SCHM	KABEL CYKY 4BX10	CYKY 3x1,5	
408274	STOŽAR S 6 METAL.		812300 SVITIDLO 50W MARS	SCHM	KABEL CYKY 4BX10	CYKY 3x1,5	PATICE LIT.S 95/900
408275	STOŽAR S 6 METAL.		812300 SVITIDLO 50W MARS	SCHM	KABEL CYKY 4BX10	CYKY 3x1,5	DEMONT.PATICE S LIT.
408276	STOŽAR S 6 METAL.		812300 SVITIDLO 50W MARS	SCHM	KABEL CYKY 4BX10	CYKY 3x1,5	PATICE LIT.S 95/900
408277	STOŽAR S 6 METAL.		812300 SVITIDLO 50W MARS	SCHM	KABEL CYKY 4BX10	CYKY 3x1,5	PATICE LIT.S 95/900
408278	STOŽAR S 6 METAL.		812300 SVITIDLO 50W MARS	SCHM	KABEL CYKY 1-3BX35+2	CYKY 3x1,5	PATICE LIT.S 95/900
408279	STOŽAR S 6 METAL.		812300 SVITIDLO 50W MARS	SCHM	KABEL CYKY 4BX10	CYKY 3x1,5	PATICE LIT.S 95/900
408280	STOŽAR S 6 METAL.		812300 SVITIDLO 50W MARS	SCHM	KABEL CYKY 4BX10	CYKY 3x1,5	PATICE LIT.S 95/900
408281	STOŽAR S 6 METAL.		812300 SVITIDLO 50W MARS	SCHM	KABEL CYKY 4BX10	CYKY 3x1,5	PATICE LIT.S 95/900
408282	STOŽAR S 6 METAL.		812300 SVITIDLO 50W MARS	SCHM	KABEL CYKY 4BX10	CYKY 3x1,5	PATICE LIT.S 95/900
701609	STOŽAR J 10 METAL.	OZNIK V1-1500/A/95 ST	SVITIDLO ATOS 70W HORIZ.DRZ	SCHM	KABEL CYK2Y 4BX16	CYKY 3x1,5	PATICE LIT.P1 145/1200
701610	STOŽAR J 14 METAL.	OZNIK V1-1500/A/95 ST	SVITIDLO ATOS 70W HORIZ.DRZ	SCHM	KABEL CYKY 4BX16	CYKY 3x1,5	PATICE LIT.P2 255/1200
701611	STOŽAR S 4 METAL.		SVIT. SIDONIA Z1 50W	SCHM	KABEL AYKY 4BX16	CYKY 3x1,5	PATICE LIT.S 95/900
701612	STOŽAR S 4 METAL.		SVIT. SIDONIA Z1 50W	SCHM	KABEL AYKY 4BX10	CYKY 3x1,5	PATICE LIT.S 95/900
701613	STOŽAR S 4 METAL.		SVIT. SIDONIA Z1 50W	SCHM	KABEL AYKY 4BX10	CYKY 3x1,5	PATICE LIT.S 95/900
701614	STOŽAR S 4 METAL.		VITIDLO SIDONIA Z1/50W BEZ D	SCHM	KABEL AYKY 4BX10	CYKY 3x1,5	DEMONT.PATICE S LIT.
700365	STOŽAR S 5 METAL.		SVIT. SIDONIA Z1 50W	SCHM	KABEL AYKY 4BX10	CYKY 3x1,5	PATICE LIT.S 95/900
700366	STOŽAR S 5 METAL.		SVIT. SIDONIA Z1 50W	SCHM	KABEL AYKY 4BX10	CYKY 3x1,5	PATICE LIT.S 95/900
700367	STOŽAR S 5 METAL.		SVIT. SIDONIA Z1 50W	SCHM	KABEL AYKY 4BX16	CYKY 3x1,5	PATICE LIT.S 95/900
700368	STOŽAR S 5 METAL.		SVIT. SIDONIA Z1 50W	SCHM	KABEL AYKY 4BX10	CYKY 3x1,5	PATICE LIT.S 95/900
700369	STOŽAR S 5 METAL.		SVIT. SIDONIA Z1 50W	SCHM	KABEL AYKY 4BX10	CYKY 3x1,5	PATICE LIT.S 95/900
700370	STOŽAR S 4 METAL.		SVIT. SIDONIA Z1 50W	SCHM	KABEL AYKY 4BX10	CYKY 3x1,5	PATICE LIT.S 95/900
700371	STOŽAR S 4 METAL.		SVIT. SIDONIA Z1 50W	SCHM	KABEL AYKY 4BX10	CYKY 3x1,5	PATICE LIT.S 95/900
700372	STOŽAR S 4 METAL.		SVIT. SIDONIA Z1 50W	SCHM	KABEL AYKY 4BX10	CYKY 3x1,5	PATICE LIT.S 95/900
700373	STOŽAR S 4 METAL.		SVIT. SIDONIA Z1 50W	SCHM	KABEL AYKY 4BX16	CYKY 3x1,5	PATICE LIT.S 95/900
700374	STOŽAR S 4 METAL.		SVIT. SIDONIA Z1 50W	SCHM	KABEL AYKY 4BX16	CYKY 3x1,5	PATICE LIT.S 95/900

Navrhované řešení:

Evidenční číslo	Stožár	Výložník	Svitidlo	Výzbroj	Silový kabel	Svodový kabel	Patice
408300	OSV.060.43.060.ZZ		SVITIDLO 70W MARS	SCHM	kabel CYKY 4x16	CYKY 3x1,5	Bez patice
408299	OSV.060.43.060.ZZ		SVITIDLO 70W MARS	SCHM	kabel CYKY 4x16	CYKY 3x1,5	Bez patice
408298	OSV.060.43.060.ZZ		SVITIDLO 70W MARS	SCHM	kabel CYKY 4x16	CYKY 3x1,5	Bez patice
408302	OSV.060.43.060.ZZ		SVITIDLO 70W MARS	SCHM	kabel CYKY 4x16	CYKY 3x1,5	Bez patice
408303	OSV.060.43.060.ZZ		SVITIDLO 70W MARS	SCHM	kabel CYKY 4x16	CYKY 3x1,5	Bez patice
408304	OSV.060.43.060.ZZ		SVITIDLO 70W MARS	SCHM	kabel CYKY 4x16	CYKY 3x1,5	Bez patice
408305	OSV.060.43.060.ZZ		SVITIDLO 70W MARS	SCHM	kabel CYKY 4x16	CYKY 3x1,5	Bez patice
408283	OSV.060.43.060.ZZ		SVITIDLO 50W MARS	SCHM	KABEL AYKY 4BX16	CYKY 3x1,5	Bez patice
408284	OSV.060.43.060.ZZ		SVITIDLO 50W MARS	SCHM	KABEL AYKY 4BX16	CYKY 3x1,5	Bez patice
408286	OSV.060.43.060.ZZ		SVITIDLO 50W MARS	SCHM	kabel CYKY 4x16	CYKY 3x1,5	Bez patice
408287	OSV.060.43.060.ZZ		SVITIDLO 50W MARS	SCHM	kabel CYKY 4x16	CYKY 3x1,5	Bez patice
408288	OSV.060.43.060.ZZ		SVITIDLO 50W MARS	SCHM	kabel CYKY 4x16	CYKY 3x1,5	Bez patice
408289	OSV.060.43.060.ZZ		SVITIDLO 50W MARS	SCHM	kabel CYKY 4x16	CYKY 3x1,5	Bez patice
408290	OSV.060.43.060.ZZ		SVITIDLO 50W MARS	SCHM	kabel CYKY 4x16	CYKY 3x1,5	Bez patice
408291	OSV.060.43.060.ZZ		SVITIDLO 50W MARS	SCHM	kabel CYKY 4x16	CYKY 3x1,5	Bez patice
408292	OSV.060.43.060.ZZ		SVITIDLO 50W MARS	SCHM	kabel CYKY 4x16	CYKY 3x1,5	Bez patice
408294	OSV.060.43.060.ZZ		SVITIDLO 50W MARS	SCHM	kabel CYKY 4x16	CYKY 3x1,5	Bez patice
408295	OSV.060.43.060.ZZ		SVITIDLO 50W MARS	SCHM	kabel CYKY 4x16	CYKY 3x1,5	Bez patice
408296	OSV.060.43.060.ZZ		SVITIDLO 50W MARS	SCHM	kabel CYKY 4x16	CYKY 3x1,5	Bez patice
408297	OSV.060.43.060.ZZ		SVITIDLO 50W MARS	SCHM	kabel CYKY 4x16	CYKY 3x1,5	Bez patice
429351	OSV.060.43.060.ZZ		SVITIDLO 50W MARS	SCHM	kabel CYKY 4x16	CYKY 3x1,5	Bez patice
408274	OSV.060.43.060.ZZ		SVITIDLO 50W MARS	SCHM	kabel CYKY 4x16	CYKY 3x1,5	Bez patice
408275	OSV.060.43.060.ZZ		SVITIDLO 50W MARS	SCHM	kabel CYKY 4x16	CYKY 3x1,5	Bez patice
408276	OSV.060.43.060.ZZ		SVITIDLO 50W MARS	SCHM	kabel CYKY 4x16	CYKY 3x1,5	Bez patice
408277	OSV.060.43.060.ZZ		SVITIDLO 50W MARS	SCHM	kabel CYKY 4x16	CYKY 3x1,5	Bez patice
408278	OSV.060.43.060.ZZ		SVITIDLO 50W MARS	SCHM	kabel CYKY 4x16	CYKY 3x1,5	Bez patice
408279	OSV.060.43.060.ZZ		SVITIDLO 50W MARS	SCHM	kabel CYKY 4x16	CYKY 3x1,5	Bez patice
408280	OSV.060.43.060.ZZ		SVITIDLO 50W MARS	SCHM	kabel CYKY 4x16	CYKY 3x1,5	Bez patice
408281	OSV.060.43.060.ZZ		SVITIDLO 50W MARS	SCHM	kabel CYKY 4x16	CYKY 3x1,5	Bez patice
408282	OSV.060.43.060.ZZ		SVITIDLO 50W MARS	SCHM	kabel CYKY 4x16	CYKY 3x1,5	Bez patice
408273	OSV.060.43.060.ZZ		SVITIDLO 50W MARS	SCHM	kabel CYKY 4x16	CYKY 3x1,5	Bez patice

Technologie hlavního města Prahy, a.s. - Investice VO



6. 4. 2021 16:11:04

- | | | | | | | | | | |
|--|----------------------|--|-------------------------|--|---------------------------|--|---------------------------|--|-----------------|
| | Override 1 | | přímá | | trasa - zemní | | Parcela | | Parcely |
| | Override 1 | | Marbes_Pasporty_VO_2414 | | Marbes_Pasporty_VO_8934 | | Ulice | | Parcely - popis |
| | Elektrické osvětlení | | Marbes_Pasporty_VO_2973 | | Marbes_Pasporty_VO_4296 | | Doplnění_a_Obnova_VO_9521 | | Adresy |
| | Elektrické osvětlení | | Marbes_Pasporty_VO_4296 | | Doplnění_a_Obnova_VO_9521 | | Aktivní | | Adresy |
| | Elektrické osvětlení | | Marbes_Pasporty_VO_4296 | | Doplnění_a_Obnova_VO_9521 | | Aktivní | | Adresy |
| | Katastrální území | | Ulice | | Ulice | | Adresní místo | | Uliční úseky |

