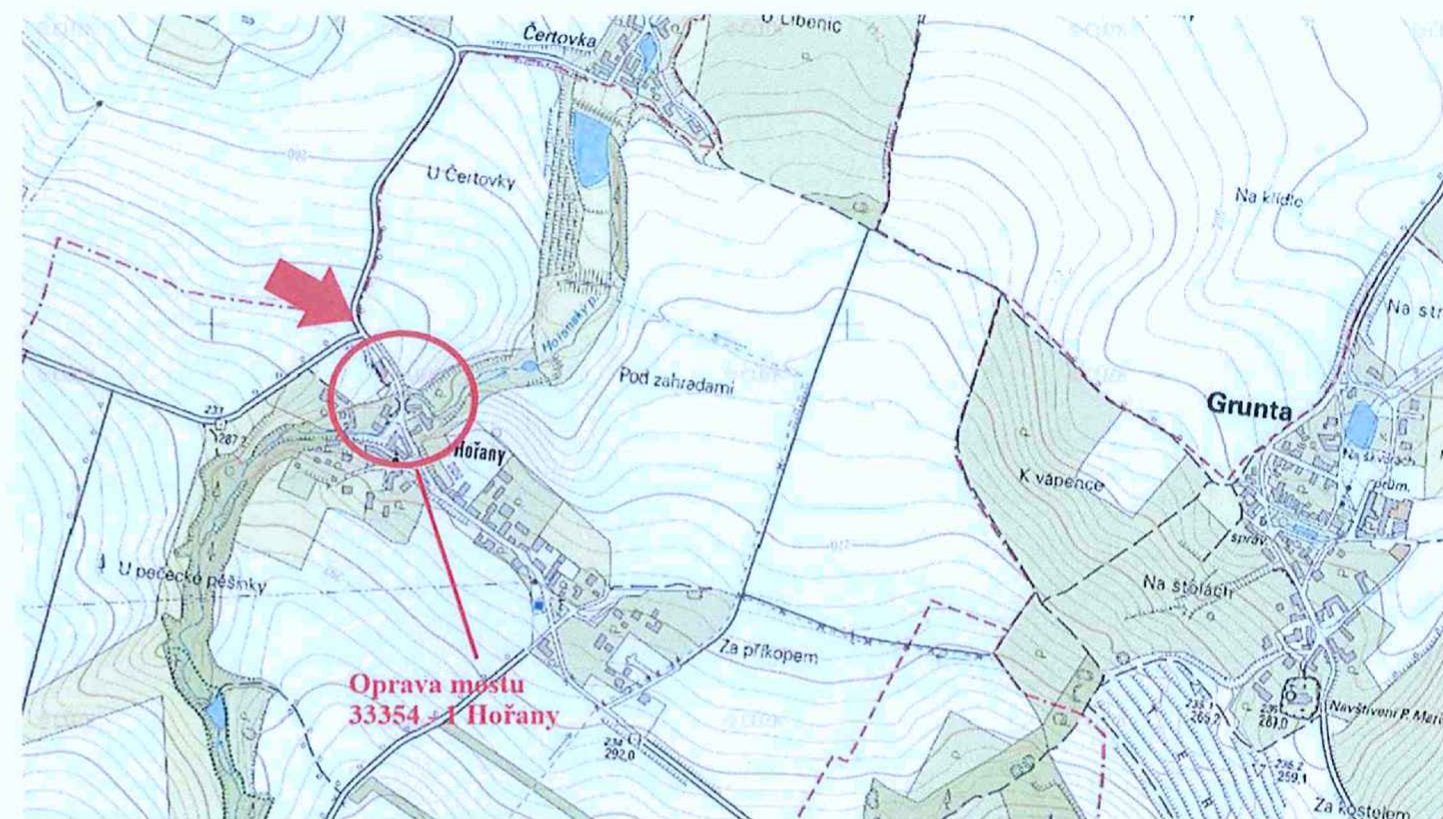


Zaměření - KSÚS SK - most 33354 - 1 Hořany

Ortofotomapa:



Katastrální mapa:



Mapa s vyznačením místa - Most 33354 - 1 Hořany



Poznámka:

- Veškeré podklady zaslal Ing. Jan Husa na email.
- Jedná se o oprava mostku III/33354 Hořany, most ev.č.33354-1
- Cestmistrovství Kutná Hora RS52/05
- Zadavatel opravy je: KSÚS SK, příspěvková organizace, Zbrojovská 11, 150 21 Praha 5
- Dozor objednatel: Ing. Milan Jeřábek -MT
- Termín stavby/opravy: začátek: předpoklad 3Q - 2020

ukončení: do 2 měsíců od předání staveniště

Zaměření - KSÚS SK - most 33354 - 1 Hořany

● Neodkladné opravy mostu - poptávka KSÚS SK:

⇒ POPIS POŽADAVKŮ NA PROVEDENÍ STAVEBNÍ ÚDRŽBY MOSTU - KSÚS SK:

- Současný stavební stav objektu: Nosné konstrukce (NK): špatný
Spodní stavby (SS): špatný
- Rozhodnutí (doklad): BPM ze dne 18.10.2019 - KSÚS SK
 - Provedení stavební i nestavební údržby mostu spočívající v přezdění porušeného zdiva NK, poprsních zdí a spodní stavby.
 - Instalaci plovoucí roznášecí desky s novou izolací NK.
 - Sanaci stávajících říms s obnovou PKO zábradlí.
 - Obnovu obrusné vrstvy vozovky v rozsahu nutném pro plynulé napojení na stávající stav.
 - Vyčištění koryta potoka pod mostem od naplavenin.
 - Utěsnění spár mezi římsou a vozovkou asfaltovou modifikovanou směsí.
 - Očištění mostku a odstranění náletových dřevin z bezprostředního okolí mostku.

⇒ DOPRAVNĚ - TECHNICKÁ OPATŘENÍ: - zajistí zhotovitel
Předpoklad provedení prací za úplné uzavírky provozu se zajištěním průchodu pro pěší během provádění prací provizorní lávkou, nebo vyznačením trasy obchůzky.

⇒ PROJEKTOVÁ DOKUMENTACE, OHLÁŠENÍ STAVBY + DIO: - zajistí zhotovitel
Projektovou dokumentaci pro provedení stavby RDS zhotovenou projektantem s autorizací pro mosty a inženýrské konstrukce.
Souhlas a projednání s obcí a PČR DI.
Provedení statického výpočtu zatížitelnosti - dosáhnou vyššího zatížení než je současné.

⇒ SPECIFIKACE POŽADOVANÝCH PRACÍ: - zajistí zhotovitel

1. Nová izolace na novou roznášecí žlb desku
2. Sanace říms, obnova PKO ocelových konstrukcí
3. Přezdění všech poruch na NK a spodní stavbě, obnova spárování v celém rozsahu
4. Zálivky podél říms
5. Odstranění náletů a vyčištění mostu, odstranění nánosů z koryta potoka - 1 komplet
6. Provedení nové obrusné vrstvy vozovky v nezbytném rozsahu pro kvalitní napojení na stávající stav - cca 150m před a za mostem

● Fotodokumentace:



Zaměření - KSÚS SK - most 33354 - 1 Hořany

● Běžná prohlídka - provedl Ing. Jan Fišer - SAGASTA (18.10.2019)

A. ZÁKLADNÍ ÚDAJE:

Číslo komunikace: 33354

Ev.č.mostu: 33354-1

B. POPIS ČÁSTI MOSTU:

⇒ Spodní stavba - NENÍ

⇒ Nosná konstrukce - NENÍ

⇒ Mostní svršek - NENÍ

⇒ Vybavení mostu - NENÍ

C. STAV A ZÁVADY ČÁSTÍ MOSTU:

⇒ Spodní stavba - Mostní podpěry a křídla - pruh líce v úrovni kolísání hladiny ve vodoteči podtižen mrazovým rozpadem malty
- lokálně hluboko vypadané spáry
- v P nároží opěry O2 zdivo rozvolněné, vypadlé kameny

⇒ Nosná konstrukce - U P portálu přetíná klenební pás souvislá trhlinka (mezera) šířky cca 5 až 8cm, naměřena hloubka 60cm = celý klenební pás. Následkem zatékání u obou portálů zde ze zdiva vypalveno pojivo. Malta se změnila na nesoudržnou hmotu, která vypadává spolu s kameny, vznikly široké trhliny přetínající celý podhled NK. U obou portálů dlouhodobě intenzivní prosakování vody klenebním pásem cca v rubu čelních zdí, je příčinou vážných poruch zdiva. V okamžiku prohlídky visí ze spár zdiva na podhledu NK L portálu rampouchy. Podle výluků pojiva, poruch (opadání) omítky i mrazovému rozpadu spár zdiva prosakuje na líc dlouhodobě voda pod římsou.

⇒ Mostní svršek - Římsa - vady betonu z doby výstavby, několik porovitých nez hutněných oblastí
- lokálně odpadlý okapní nos, mrazové provozní opotřebení povrchu i hran.
- Olámané hrany obruby.

⇒ Vybavení mostu - Zábradlí - koroze.
- Území pod mostem - mostní otvor je zanesen povodňovým náplavem, omezuje jeho průtočnou kapacitu.

D. HODNOCENÍ PÉČE O MOST, VÝKONU BĚŽNÝCH PROHLÍDEK, KVALITY ÚDRŽBOVÝCH PRACÍ A PROVÁDĚNÝCH OPRAV, ZÁVADY MOSTNÍ EVIDENCE :

- Žádný záznam

E. OPATŘENÍ NA ZKVALITNĚNÍ SPRÁVY MOSTU, NÁVRH NA ODSTRANĚNÍ ZJŠTĚNÝCH ZÁVAD :

- ➔ E.1 Odstranění nutno do 1 roku: Mostní podpěry a křídla - zajistit přezdění rozvolněného zdiva v nárožích opěr
Zábradlí - obnova PKO zábradlí
Území pod mostem - vyčistit koryto v úseku před i za mostem

Zaměření - KSÚS SK - most 33354 - 1 Hořany

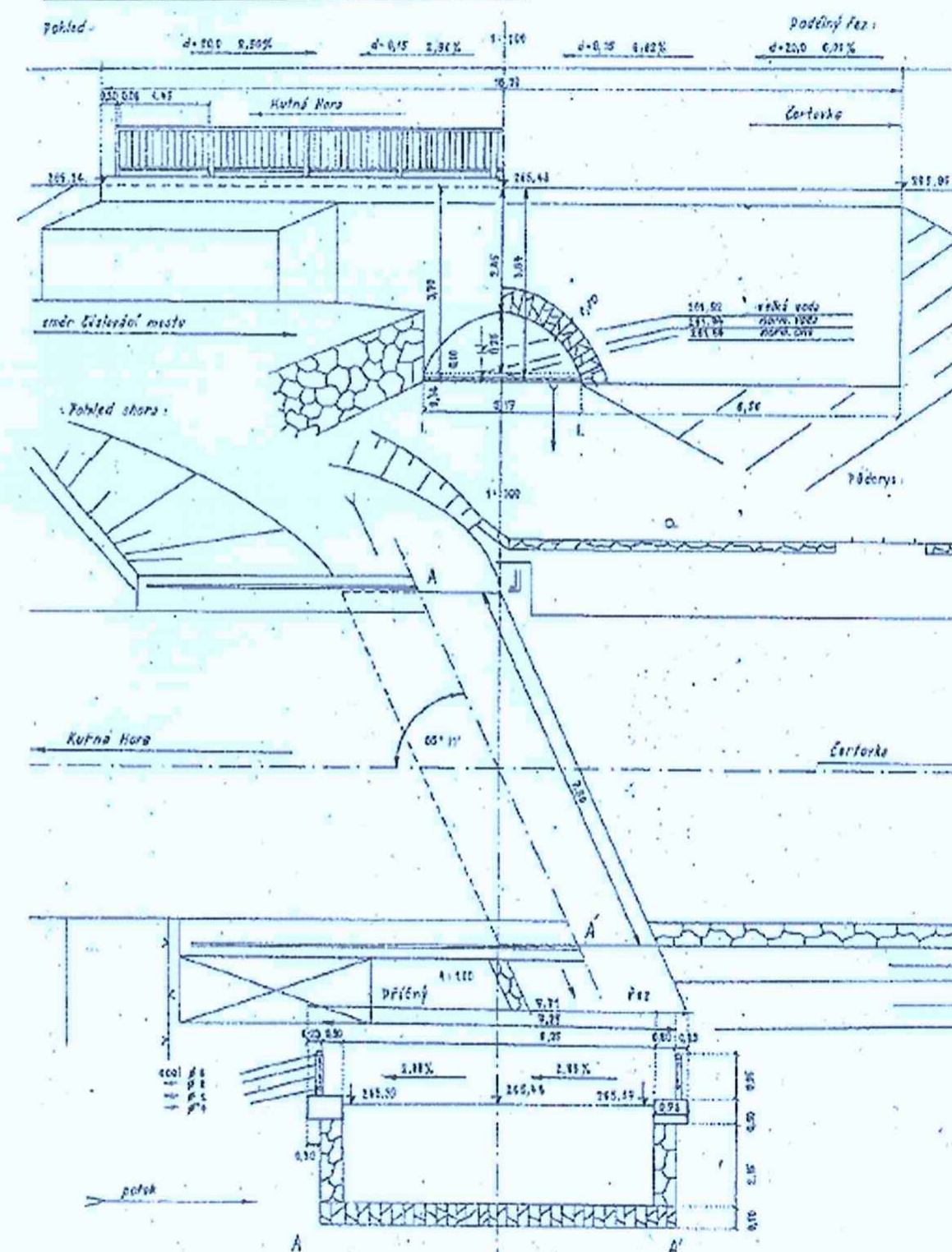
● Mostní list mostu pozemní komunikace:

TABULKA

Mostní list mostu pozemní komunikace	
Ev.č. mostu:	33354-1
Název mostu:	Most přes Hofanský potok v obci Hořany
Místní název:	most u č.p. 24
Předmět přemostění:	Vodoteč (stálý průtok)
Převáděná komunikace:	3. třída / 33354
Název převáděné komunikace:	
Staničení liniové:	3.317 km
Staničení na úseku:	0.444 km
Rok postavení:	9999
Rok poslední rekonstrukce:	
Kraj:	Středočeský
Okres:	Kutná Hora
Obec (MČ):	
Katastrální území:	
Správce mostu:	kraj Středočeský, SUS Kutná Hora, majetková správa Kutná Hora, cestní území Kutná Hora
Zpracovatel mostního listu:	
Zatížitelnost v době uvedení do provozu, způsob a rok stanovení	
Způsob stanovení:	
$V_n = -$ $V_t = -$ $V_a = -$ $V_{a0}(V_a) = -$	Rok:
Zatížitelnost současná, způsob a rok stanovení	
Způsob stanovení:	N (Způsob stanovení zatížitelnosti neznámý)
$V_n = 19.01$ $V_t = 48t$ $V_a = 117t$ $V_{a0}(V_a) = 18.0t$	Rok: 2018
Základní údaje	
Celkový počet poli: 1	Délka přemostění: 3.17 m
Šikmost: Pravá 73.54 g	Volná šířka: 7.30 m
Plocha mostu: 56.28 m ²	Celková šířka mostu: 7.71 m
Souřadnice mostu	S-JTSK X: -686697 Y: -1063124 WGS: 49.974267°N 15.234499°E
Popis spodní stavby:	
Opěry: plně, z LK, přecházející do klenby z LK.	
Popis nosné konstrukce:	Segmentová klenba z LK (žula) tl. 0.30m, 2B deska 0.20m.
Poznámka k nosné konstrukci:	
Ostatní údaje	
Výška mostu nad terémem: 3.84 m	Výška NK nad hladinou vody: 1.11 m
$Q_{100} = -$	Normální hladina vody: 0.10 m
Navrhovaná hladina NH: - m n.m.	Kontrolní navrhovaná hladina KNH: - m n.m.
1.1 Základy mostních podpěr a křídel	
Způsob založení: Plošné	Materiál základů: Kámen
Základy objektu nepřístupné pod úrovní terénu, archívni náčrt způsob neuvádí, nejspíše plošné, nebylo ověřováno.	
1.2 Mostní podpěry a křídla	
Opěry	Počet: 2
Typ podpěr: Krajiní opěra	Druh: Masivní opěra
Délka: 7.50 až 7.50 m	Šířka: 0.00 až 0.00 m
	Výška: 0.14 až 0.14 m
Masivní nízké tlžné opěry z kamenného zdiva s vrstvou omítky na lici.	
1.2.4 Křídlo	
Oboustranná křídla vyzděná z lomového kamene, s omítkou na šikmém lici, ve vrcholu lokálně dobetonované. Vpravo obě rovnoběžná, vlevo u opěry O1 křídlo rovnoběžné (půdorysně zalomená opěrná zeď s předsazeným licem), u opěry O2 šikmé křídlo ve směru toku.	
1.3.5 Zpevnění dna vodoteče	
Zpevnění dna není pod mocnou vrstvou náplavu patrné, nebylo ověřováno.	
2.1 Nosná konstrukce	

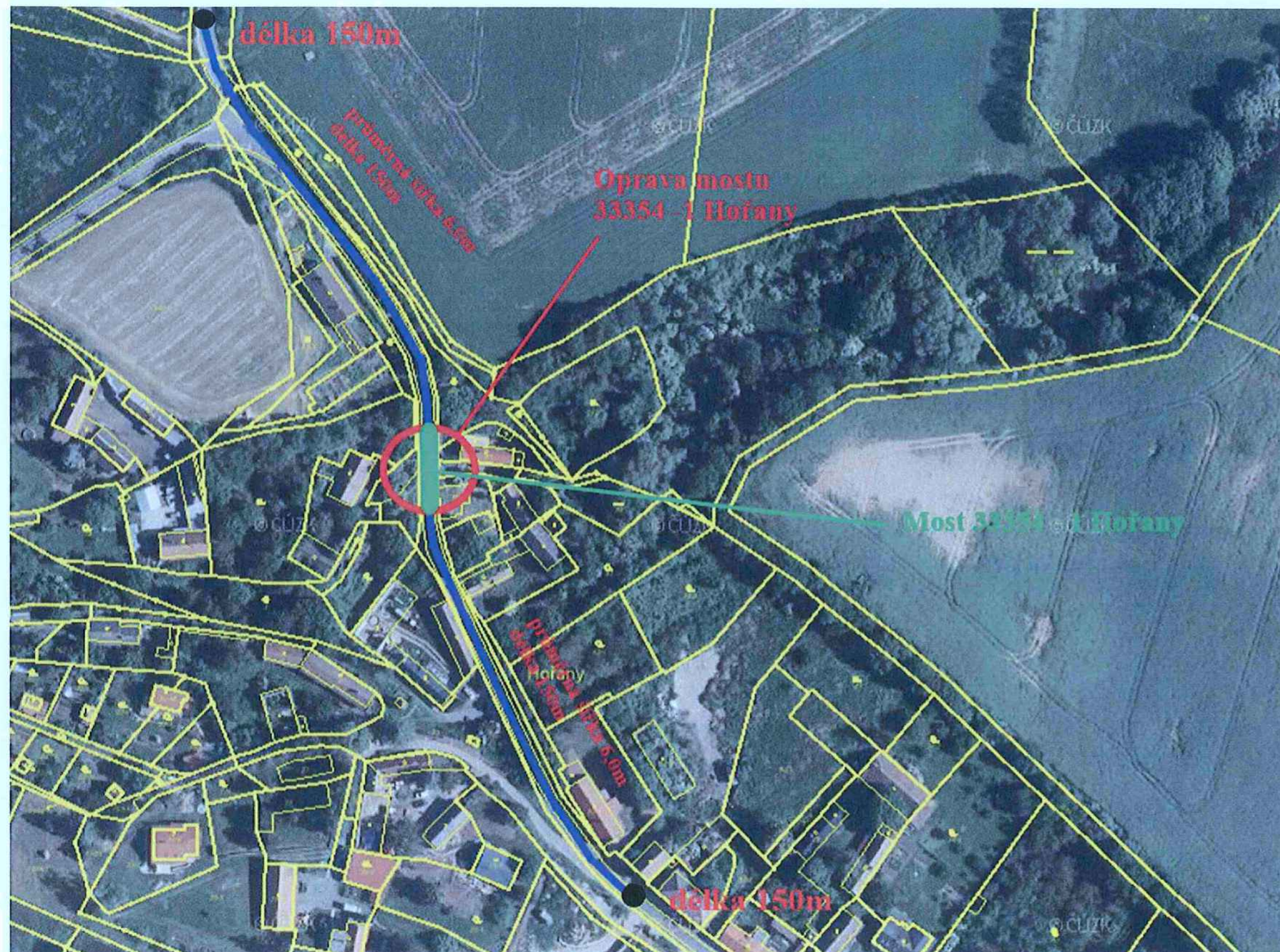
Počet poli: 1	Šikmá světlost: 3.17 m	Kolná světlost: 2.90 m	Konstrukční výška: 0.50 m
Rozpětí: 0.00 m	Šířka NK min.: - m	Šířka NK max.: - m	
Převládající materiál: Kámen	Další materiál: Nežadáný		
Druh statického působení: Klenba	Přefabrikát: Nežadáný		
Šikmý klenbový most, o jednom poli šikmé světlosti oca 3,17 m. NK tvoří výrazně přesýpaný segmentový klenbový pás tl. oca 50 cm z lomového kamene, oboustranně čelní zdi, na podhledu opatřeny vrstvou omítky.			
2.4 Čelní zdi a přesypávka			
Oboustranné masivní čelní zdi z kamenného zdiva s vrstvou omítky na lici, ve vrcholu lokálně dobetonované, plynule přecházejí v rovnoběžná křídla.			
3.1 Vozovka			
Povrch komunikace: Živice	Skladba vozovky:		
Šířka mezi obrubami: 6.30 m			
Živičná vozovka s. oca 6,3 m mezi odraznými obrubami říms, nejspíše střešový příčný sklon, výrazný údolnicový zakružovací oblouk nivelety.			
3.2 Chodníky			
- (Levý odrazný pruh)	Povrch chodníku: Beton	Šířka chodníku: 0.50 m	Plocha chodníku: 8.15 m ²
- (Pravý odrazný pruh)	Povrch chodníku: Beton	Šířka chodníku: 0.50 m	Plocha chodníku: 8.15 m ²
Oboustranné vyvýšené odrazné pruhy na povrchu monolitických říms.			
3.3.1 Římsa			
Oboustranné římsy z monolitického betonu, s okapním přesahem.			
3.5 Izolační systém mostovky			
Druh penetrace/peč.vrstvy:			
Druh izolační vrstvy:			
Typ izolace:			
Tloušťka izolace (mm): -			
Materiál izolace:		Ochrana izolace:	
Archivní náčrt těsnící vrstvy na rubu klenbovního pasu neuvádí, nebyla ověřována.			
3.6 Odvodnění mostu			
Druh odvodnění vozovky: odvodňovače vozovkové			
Zaústění odvodnění:			
Typ odvodňovačů:			
Ležaté svody:			
Výrobce svodů:			
U vozovkové obruby levé i pravé římsy osazeno po 1 ks silniční vpusti, trubní výtok (chříč) v lici pravé čelní zdi a levého křídla opěry O1, volný dopad vody do koryta.			
4.2 Zábradlí			
Oboustranné ocelové trubkové zábradlí se svislou výplní, svařené v jeden celek, výška oca 1 m, nátěrová PKO, sloupky zabetonovány do říms.			
4.3 Dopravní značení, označení mostu			
Druh značení: svislé			
Oboustranně před objektem osazeny B13(t), E13(t) a evidenční čísla, standardní vodorovné dopravní značení.			
4.6 Území pod mostem a přístupové cesty			
Mostním otvorem protéká v plochem korytě zaneseném štěrkovým náplavem stálá vodoteč (Hofanský potok). K objektu přímá oplocení sousedících soukromých pozemků. Přístup pod NK nejlépe po svahu podél pravého křídla O1.			
Správní údaje			
Archivace projektu: Nežadáná			
Klasifikační stupeň stavu mostu			
Nosná konstrukce: V - Špatný	Spodní stavba: V - Špatný	Použitelnost: II - Podmíněně použitelné	
Datum provedení poslední HPM(HPM/MPM): 3.12.2018			
Reprodukční pořizovací hodnota: 61438.00 Kč			
Datum posledního stanovení: -			
Dne: Vypracoval - podpis:			
Datum tisku: 30.1.2020 11:49 Vytisknul z BMS: Jeřábek Milan, Ing.			

PŮDORYS, PODÉLNÝ ŘEZ, PŘÍČNÝ ŘEZ:



Zaměření - KSÚS SK - most 33354 - 1 Hořany

● Situace:



● VÝPOČTY:

→ SO 101 - ASFALTOVÁ PLOCHA KOMUNIKACE

- délka: 150m + 150m = 300m

- průměrná šířka: 6,0m + 6,0m/2 = 6,0m

Výpočet: délka x průměrná šířka = 300m x 6,0m = 1800m²

KRAJNICE: obě strany, délka= 518m, šířka= 0,5m → = 259m²

→ SO 102 - ASFALTOVÁ PLOCHA MOST 33354 -1

- délka: 20m = 20m

- průměrná šířka: 6,0m = 6,0m

Výpočet: délka x průměrná šířka = 20m x 6,0m = 120m²

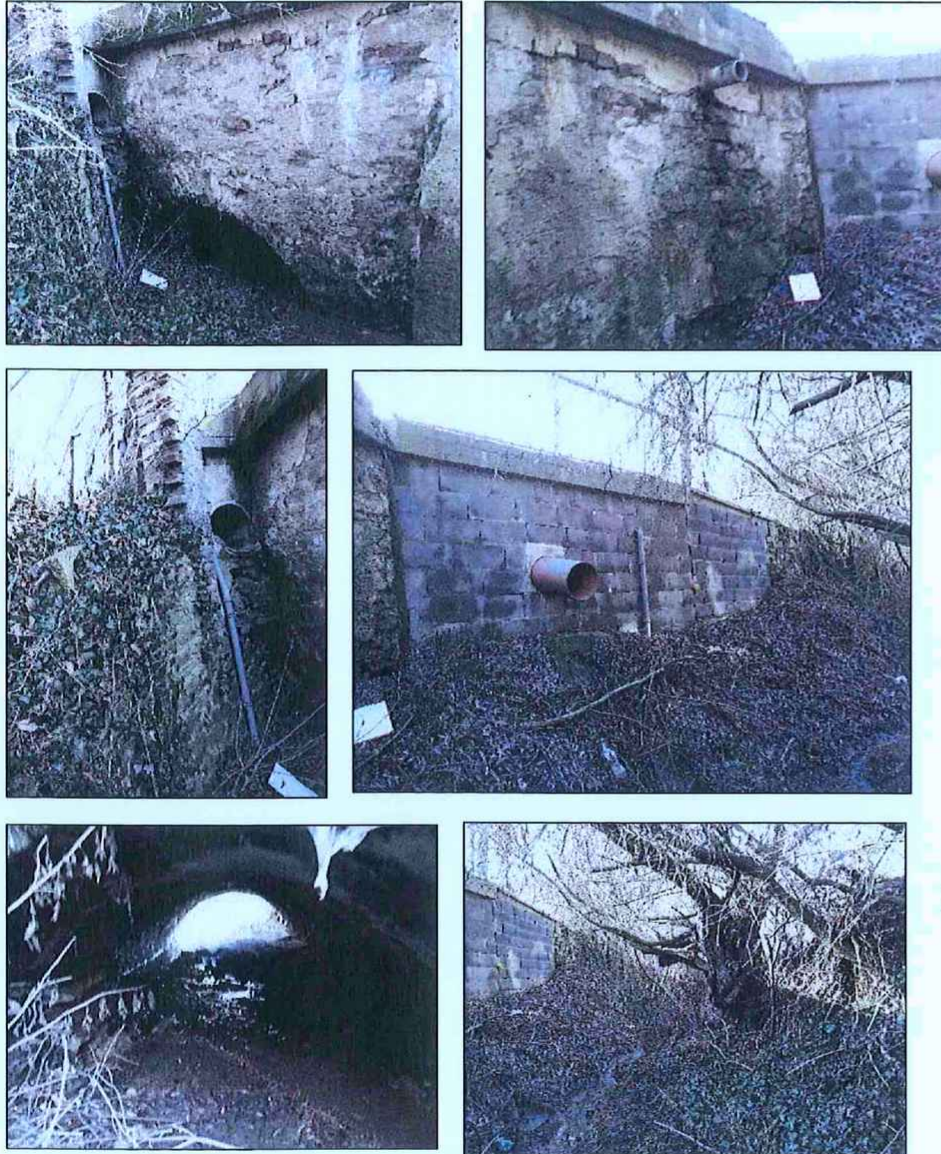
Poznámka: 3 x kanálová mříž (rozměr: 600mm x 600mm)

Pozor - vodorovné značení okraje silnice - šířka pruhu 130mm

Zaměření - KSÚS SK - most 33354 - 1 Hořany

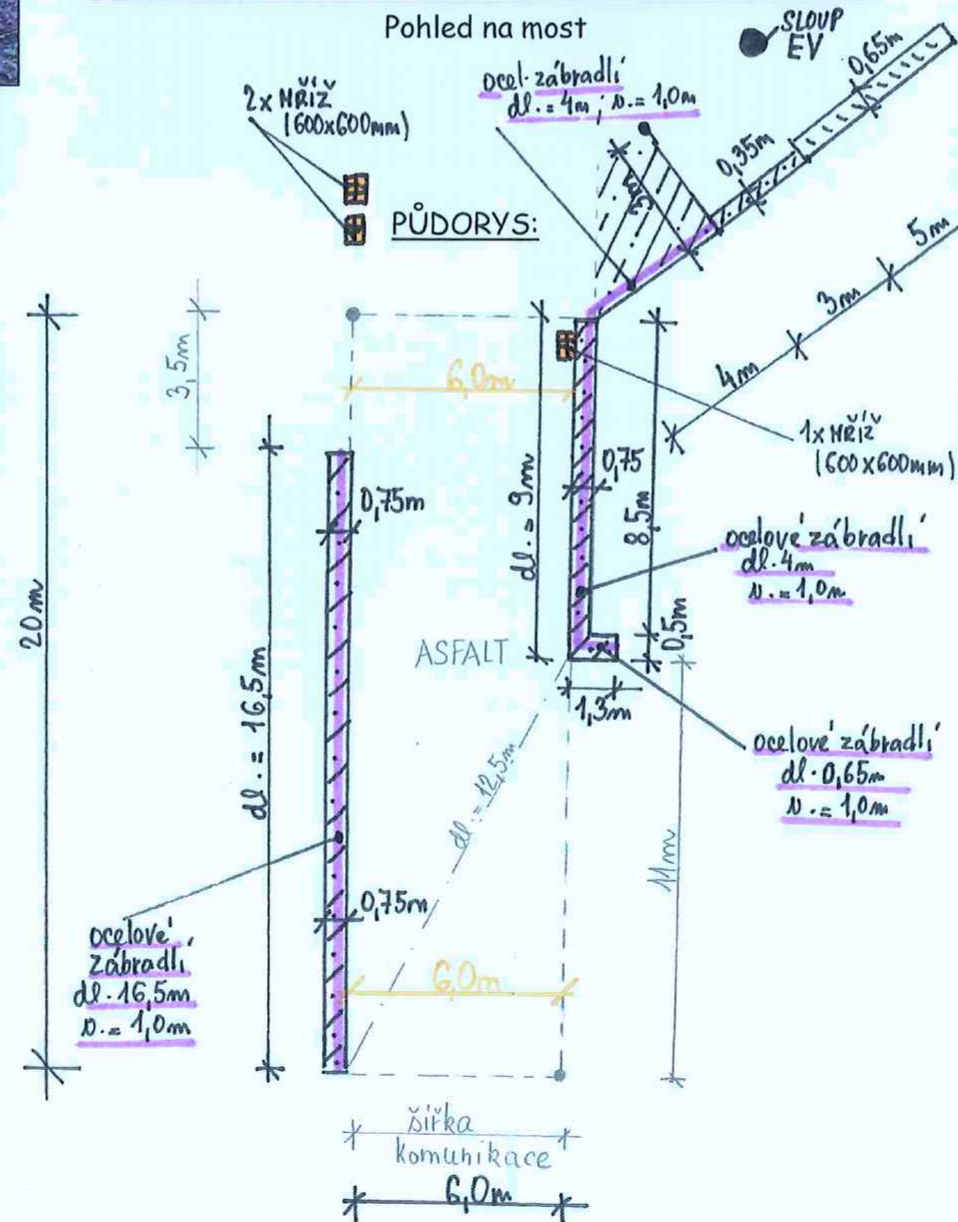
STRANA B

Fotky:

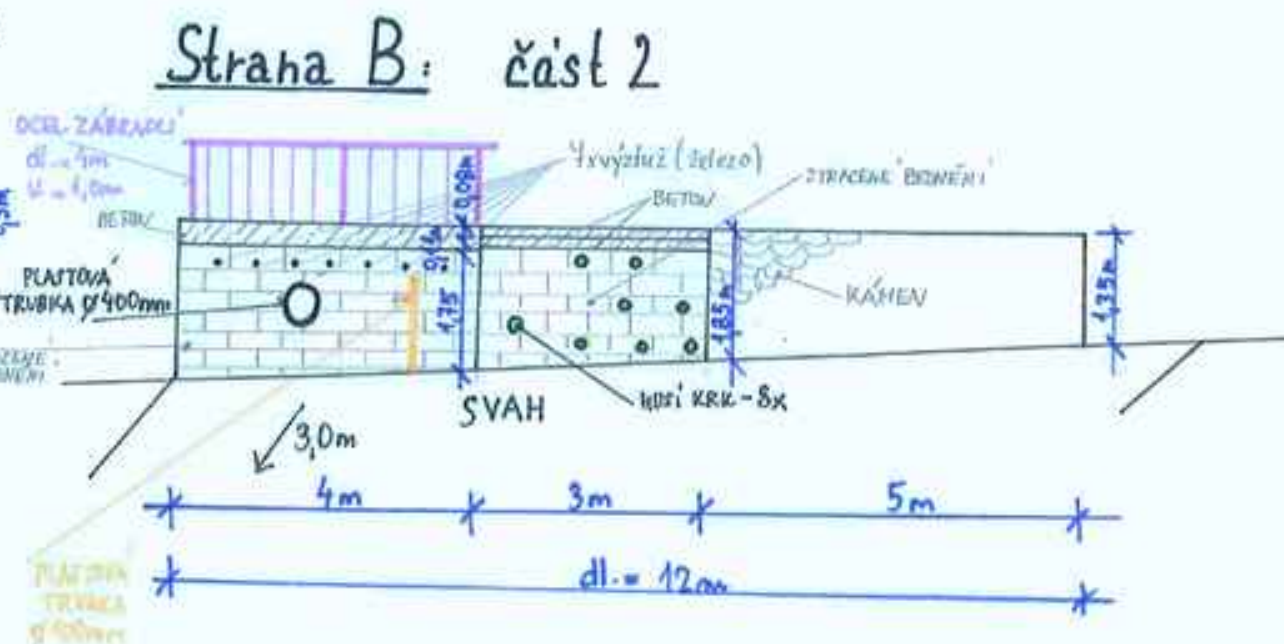
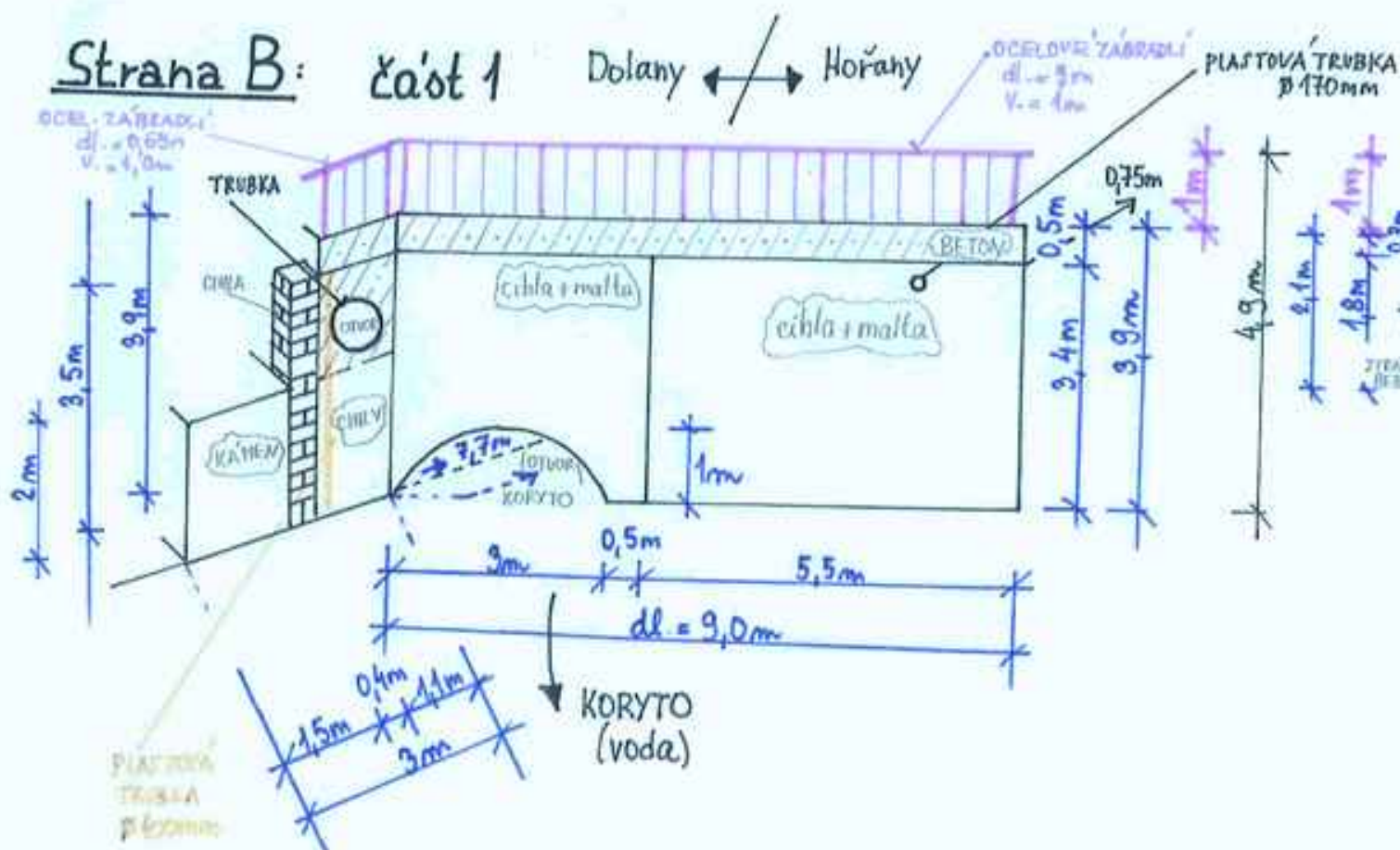
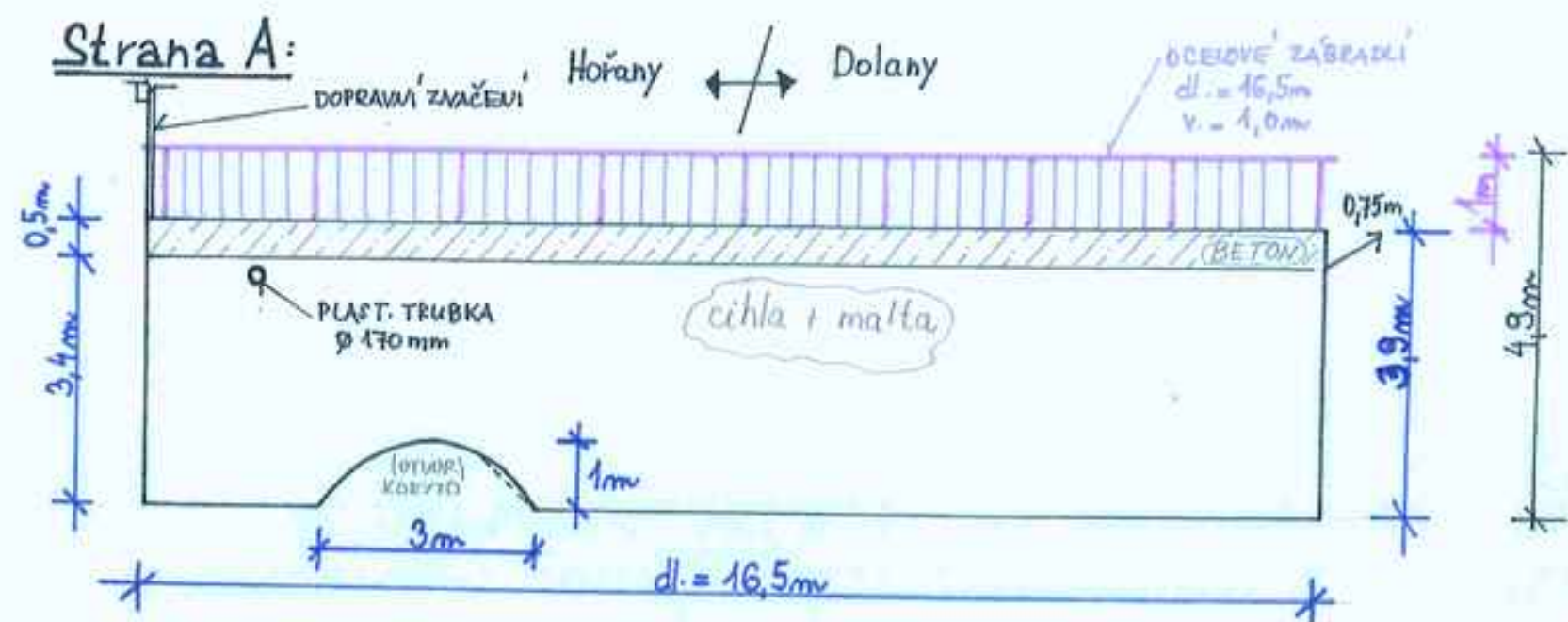


Strana A

Fotky:



Zaměření - KSÚS SK - most 33354 - 1 Hořany



- **KORYTO:** š. = 2m
dl. = 20m
v. = 0,5m