

# KRYCÍ LIST ROZPOČTU

Název stavby	Oprava JUZO hala	JKSO	
Název objektu		EČO	
Název části		Místo	
Objednatel		IČ	DIČ
Projektant			
Zhotovitel			
Rozpočet číslo	Zpracoval	Dne	

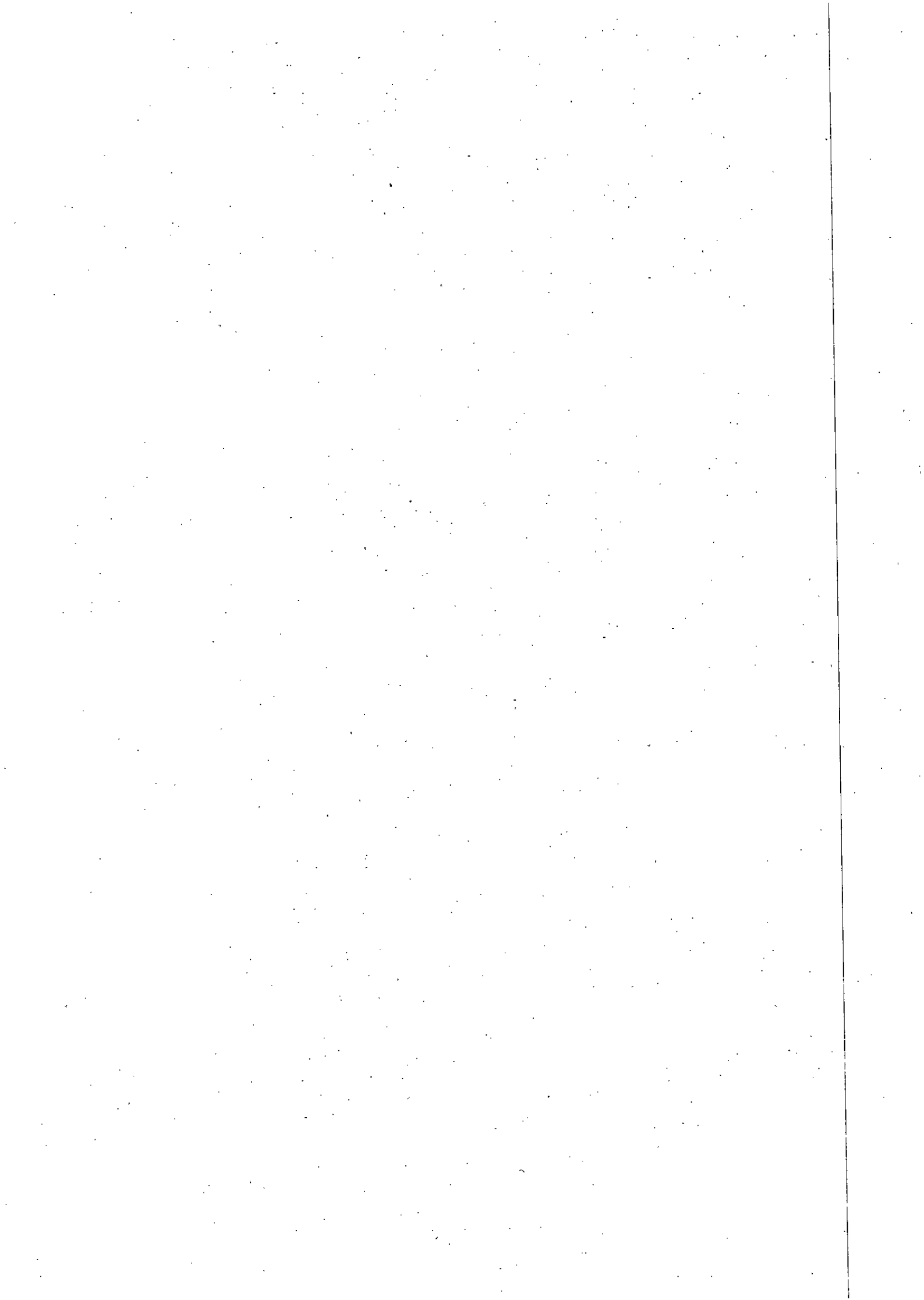
## Měrné a účelové jednotky

Počet	Náklady / 1 m.j.	Počet	Náklady / 1 m.j.	Počet	Náklady / 1 m.j.
0	0,00	0	0,00	0	0,00

## Rozpočtové náklady v CZK

A		B		C	
Základní rozp. náklady		Doplňkové náklady		Vedlejší rozpočtové náklady	
1	HSV Dodávky	8	Práce přesčas 0,00	13	Zařízení staveniště 0,00
2	Montáž	9	Bez pevné podl. 0,00	14	Projektové práce 0,00
3	PSV Dodávky	10	Kulturní památka 0,00	15	Územní vlivy 0,00
4	Montáž	11		16	Provozní vlivy 0,00
5	"M" Dodávky			17	Ostatní-dopravné, režie
6	Montáž			18	VRN z rozpočtu 0,00
7	ZRN (ř. 1-6)	12	DN (ř. 8-11) 0,00	19	VRN (ř. 13-18)
20	HZS 0,00	21	Kompl. činnost 0,00	22	Dstatní náklady 0,00

<b>Projektant</b>		<b>D</b>	<b>Celkové náklady</b>
Datum a podpis	Razítko	23	Součet 7, 12, 19-22 622 348,94
<b>Objednatel</b>		24	15 % 0,00 DPH 0,00
Datum a podpis	Razítko	25	21 % 622 348,94 DPH 130 693,28
<b>Zhotovitel</b>		26	<b>Cena s DPH (ř. 23-25) 753 042,22</b>
Datum a podpis	Razítko	<b>E</b>	<b>Přípočty a odpočty</b>
		27	Dodávky objednatele 0,00
		28	Klouzavá doložka 0,00
		29	Zvýhodnění + - 0,00



# REKAPITULACE ROZPOČTU

Stavba: Oprava JUZO hala

Objekt:

Část:

JKSO:

Objednatel:

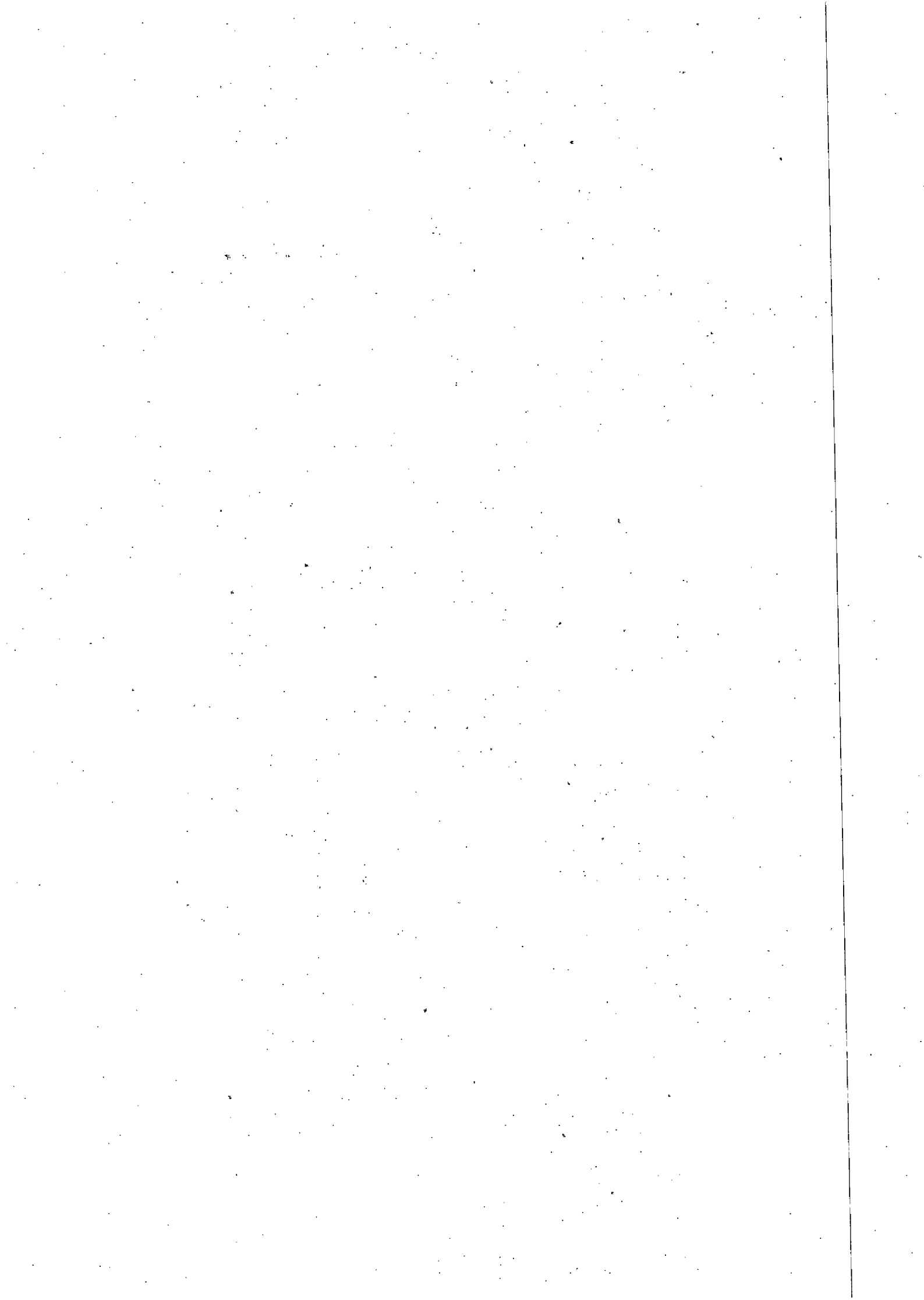
Zhotovitel:

Datum: 20.04.2016

Kód	Popis	Cena celkem
1	2	3

HSV	Práce a dodávky HSV
6	Úpravy povrchů, podlahy a osazování výplní
9	Ostatní konstrukce a práce, bourání
997	Přesun sutě
998	Přesun hmot
PSV	Práce a dodávky PSV
762	Konstrukce tesáfské
766	Konstrukce truhlářské
767	Konstrukce zámečnické
771	Podlahy z dlaždic
784	Dokončovací práce - malby a tapety
	<u>Celkem</u>





# ROZPOČET

Stavba: Oprava JUZO hala

Objekt:

Část:

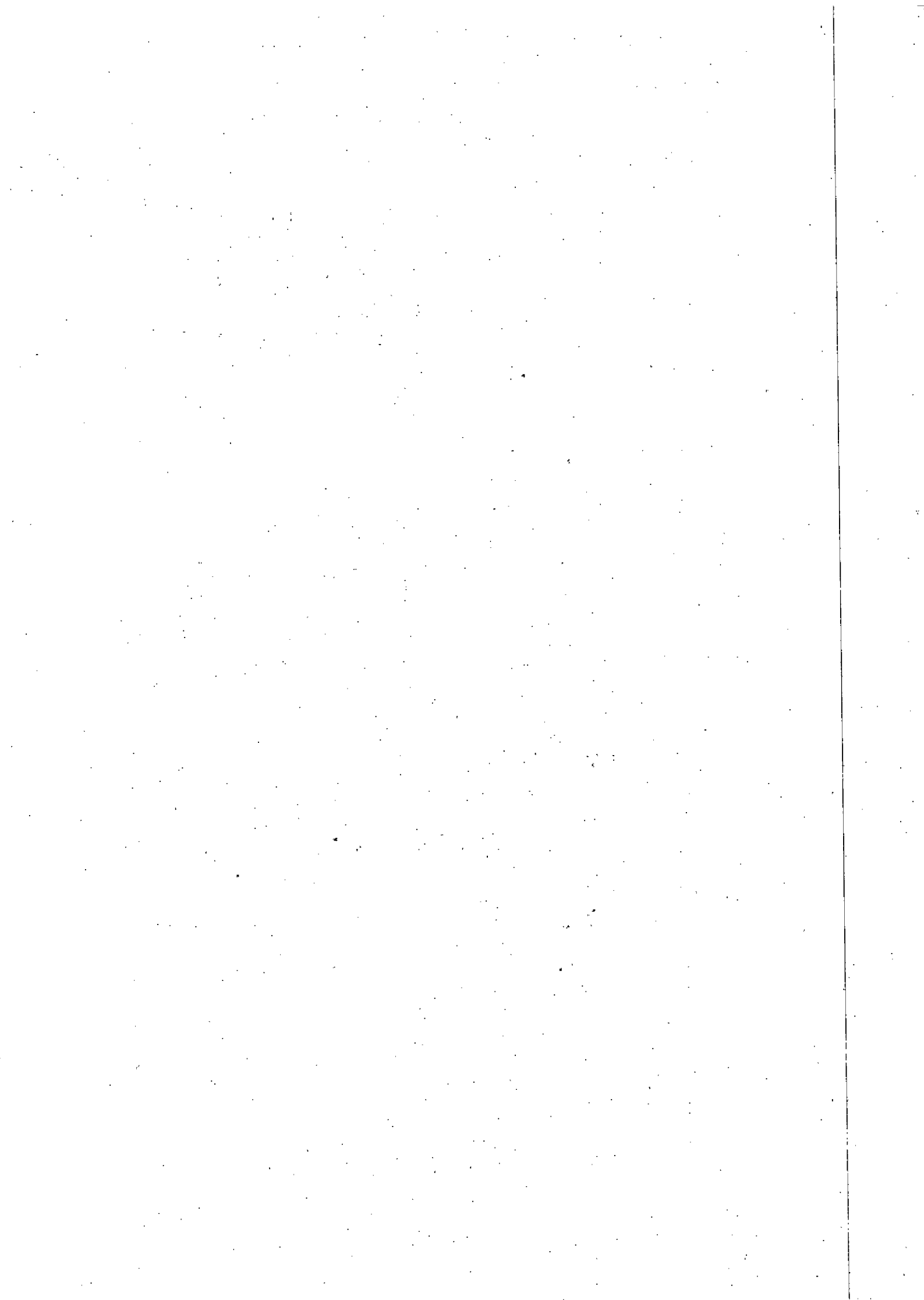
JKSO:

Objednatel:

Zhotovitel:

Datum:

P.Č.	TV	KCN	Kód položky	Popis	MJ	Množství celkem	Cena jednotková	Cena celkem	Sazba DPH
1	2	3	4	5	6	7	8	9	10
	D		HSV	<b>Práce a dodávky HSV</b>					
	D		6	<b>Úpravy povrchů, podlahy a osazování výplní</b>					
1	K	014	612325421	Oprava vnitřní vápenocementové štukové omítky stěn v rozsahu plochy do 10%	m2	1 551,000			
2	K	011	631311115	Mazanina tl do 80 mm z betonu prostého bez zvýšených nároků na prostředí tř. C 20/25	m3	6,500			
3	K	011	642942611	Osazování zárubní nebo rámu dveřních kovových do 2,5 m2 na montážní pěnu	kus	2,000			
4	M	MAT	553313540	zárubeň ocelová 100 1100 L/P	kus	2,000			
5	K	011	R1	Dvojnásobný nátěr zárubní	kus	10,000			
	D		9	<b>Ostatní konstrukce a práce, bourání</b>					
6	K	003	941311111	Montáž řešení řadového modulového lehkého zatížení do 200 kg/m2 š do 0,9 m v do 10 m	m2	520,000			
7	K	003	941311811	Demontáž řešení řadového modulového lehkého zatížení do 200 kg/m2 š do 0,9 m v do 10 m	m2	520,000			
8	K	013	965042141	Bourání podkladů pod dlažby nebo mazanin betonových nebo z litého asfaltu tl do 100 mm pl přes 4 m2	m3	11,000			
9	K	013	965081213	Bourání podlah z dlaždic keramických nebo xyololitových tl do 10 mm plochy přes 1 m2	m2	108,000			
10	K	013	968072456	Výbourání kovových dveřních zárubní pl přes 2 m2	m2	4,400			
	D		997	<b>Přesun sutě</b>					
11	K	013	R2	odvoz a uložení stavebního odpadu na skládce	t	31,784			
	D		998	<b>Přesun hmot</b>					
12	K	011	998017001	Přesun hmot s omezením mechanizace pro budovy v do 6 m	t	28,568			
	D		PSV	<b>Práce a dodávky PSV</b>					
	D		762	<b>Konstrukce tesařské</b>					
13	K	762	762421815	Demontáž obložení stropů z desek dřevošlěpkových tl do 15 mm na sraz šroubovaných	m2	372,000			
	D		766	<b>Konstrukce truhlářské</b>					
14	K	766	766422343	Montáž obložení podhledů	m2	520,000			
15	M	MAT	607262700	deska dřevošlěpková OSB 3 PD4 2500x675x12 mm	m2	520,000			
16	K	766	766621001	oprava okenního rámu včetně přesklení	m2	1,440			
17	K	766	766660002	Montáž dveřních křidel otlivavých 1křídlových š přes 0,8 m do ocelové zárubně	kus	10,000			
18	M	MAT	611602420	dveře dřevěné vnitřní hladké plně 1křídlové bílé 110x197 cm	kus	10,000			
19	K	766	766699772	Montáž překrytí podhledových spár lištou rohovou	m	235,000			



P.Č.	TV	KCN	Kód položky	Popis	MJ	Množství celkem	Cena jednotková	Cena celkem	Sazba DPH
1	2	3	4	5	6	7	8	9	10
20	M	MAT	614181520	lišta dřevěná buk 28x28 mm	m	235,000			
	D		767	<b>Konstrukce zámečnické</b>					
21	K	767	R3	kovové síť na okna přimontované ke kovovým okenním ráům z exteriéru	m2	5,000			
	D		771	<b>Podlahy z dlaždic</b>					
22	M	MAT	592472460	dlaždice terasová 30x30x2,8 cm přírodní černobílá	m2	118,800			
23	K	771	771551113	Montáž podlah z dlaždic teracových do mally do 12 ks/m2	m2	108,000			
	D		784	<b>Dokončovací práce - malby a tapety</b>					
24	K	784	784211113	Dvojnásobné bílé malby ze směsí za mokra velmi dobře otěruvzdorných v místnostech výšky do 5,00 m	m2	1 550,000			
				<b><u>Celkem</u></b>					

