

|   |     |            |     |                |
|---|-----|------------|-----|----------------|
| Hasičský záchranný sbor Moravskoslezského kraje |     |            |     |                |
| EVIDENCE SMLUV                                  |     |            |     |                |
| HMSK  | SML | objednatel | rok | dobu platnosti |
| Ev. číslo v SSD                                 |     |            |     |                |

**Dodatek č. 3**  
**ke smlouvě o sběru a svozu odpadu č. 213/2010**  
uzavřené mezi těmito smluvními stranami:

**Objednatel: Česká republika - Hasičský záchranný sbor Moravskoslezského kraje**

Se sídlem: Výškovická 40, 700 30 Ostrava - Zábřeh

IČO: 70884561

DIČ: CZ70884561 (není plátec DPH)

IČP: 7088456126

HS č.: 213/2010

Bankovní spojení: ČNB Ostrava, č. účtu: 1933881/0710

Zastoupen: brig. gen. Ing. Vladimírem Vlčkem, Ph.D., MBA, ředitelem HZS

Moravskoslezského kraje

Kontaktní osoba za objednatele: [REDAKCE]

(dále jen „objednatel“)

a

**Zhotovitel: Technické služby města Nového Jičína, příspěvková organizace**

**Obchodní zkratka: TSM Nového Jičína**

Se sídlem: Suvorovova 909/114, 741 01 Nový Jičín

IČO: 00417688

DIČ: CZ00417688

IČZ: CZ100127

Bankovní spojení: Komerční banka, a.s., Nový Jičín

Č. účtu: 16037801/100

Zastoupen: [REDAKCE]

Kontaktní osoba za zhotovitele: [REDAKCE]

mobil: [REDAKCE]

(dále jen „zhotovitel“)

**I. Změny ve smlouvě**

1. Smluvní strany uzavřely dne 16.03.2010 smlouvu o sběru a svozu odpadu, ve znění dodatku č. 1 ze dne 28.04.2017 a dodatku č. 2 ze dne 15.01.2020 (ev. č. objednatele 57/2010), jejímž předmětem je pravidelný svoz a zajištění uložení odpadů ze stanoviště Zborovská 5, Nový Jičín (dále jen „smlouva“).
2. Smluvní strany uzavírají tento dodatek č. 3 z důvodu aktualizace ceníku za poskytované služby. Aktuální znění ceníku je uvedeno v příloze č. 1 tohoto dodatku, **platný od 1.4.2021.**
3. Ostatní ustanovení výše uvedené smlouvy se nemění.

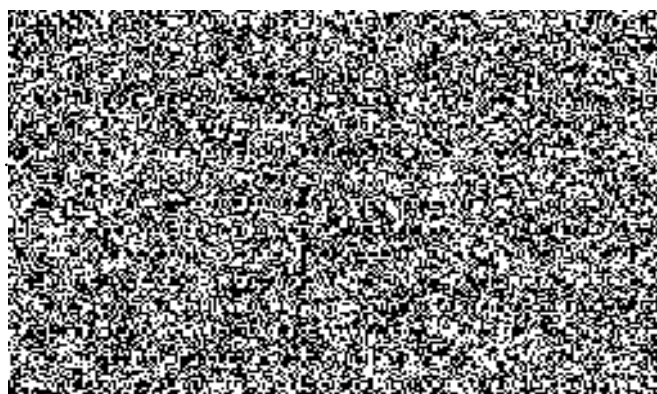
## II. Ostatní ujednání

1. Tento dodatek podléhá povinnosti uveřejnění v registru smluv podle zákona č. 340/2015 Sb., o zvláštních podmínkách účinnosti některých smluv, uveřejňování těchto smluv a o registru smluv (zákon o registru smluv), ve znění pozdějších předpisů, přičemž smluvní strany souhlasí s jeho uveřejněním v plném rozsahu. Uveřejnění tohoto dodatku a smlouvy v registru smluv zajistí objednatel.
2. Tento dodatek nabývá platnosti dnem jeho podpisu oběma smluvními stranami a účinnosti od 01.04.2021, nejdříve však dnem jeho uveřejnění v registru smluv.
3. Smluvní strany uzavírají tento dodatek v souladu s Nařízením Evropského parlamentu a Rady (EU) 2016/679 ze dne 27. dubna 2016 o ochraně fyzických osob v souvislosti se zpracováním osobních údajů a o volném pohybu těchto údajů a o zrušení směrnice 95/46/ES (obecné nařízení o ochraně osobních údajů). Osobní údaje uvedené v tomto dodatku budou použity pouze pro účely plnění tohoto dodatku a smlouvy a při uveřejnění dodatku budou anonymizovány.
4. Tento dodatek je vyhotoven v elektronické podobě. Smluvní strana podepisující tento dodatek jako druhá v pořadí je povinna prokazatelně doručit podepsaný dodatek druhé smluvní straně.
5. Nedílnou součástí tohoto dodatku je příloha č. I – ceník.

Podpisy smluvních stran:



za zhotovitele  
Ing. Pavel Tichý  
ředitel





TECHNICKÉ  
SLUŽBY MĚSTA  
NOVÉHO JIČÍNA

Technické služby města Nového Jičína,  
příspěvková organizace  
Suvorovova 909/114, 741 01 Nový Jičín, CZ

## Ceník za odvoz komunálního odpadu platný od 1. 4. 2021

### Směsný komunální odpad (popelnice, kontejnery) – katalog. číslo 20 03 01:

(Podmínkou je uzavřená smlouva na pravidelný sběr a svoz odpadu.)

| <b>Popelnice 120 (110) litrů</b>        |                | cena bez DPH (Kč) |
|---|----------------|-------------------|
| 104 odvozů ročně (2x týdně)             | měsíční platba | 607,-             |
| 52 odvozů ročně (1x týdně)              | "              | 334,-             |
| 26 odvozů ročně (1x 14 dnů)             | "              | 200,-             |
| 12 odvozů ročně (1x měsíčně)            | "              | 130,-             |
| <b>Kontejner 1 100 litrů</b>            |                |                   |
| 104 odvozů ročně (2x týdně)             | měsíční platba | 1 869,-           |
| 52 odvozů ročně (1x týdně)              | "              | 1 028,-           |
| 26 odvozů ročně (1x za 14 dnů)          | "              | 617,-             |
| 12 odvozů ročně (1x měsíčně)            | "              | 401,-             |
| 1 mimořádný vývoz mimo stanovený cyklus |                | 421,-             |

### Separovaný odpad (kontejnery, „zvony“) – katalog. číslo 20 01 01 (papír), 20 01 02 (sklo), 20 01 39 (plast):

(Podmínkou je uzavřená smlouva na pravidelný sběr a svoz odpadu.)

| <b>Odpadní nádoba 1 100 – 2 500 litrů</b>       |                         |       |
|---|-------------------------|-------|
| 52 odvozů ročně (1x týdně PLAST)                | paušální měsíční platba | 220,- |
| 26 odvozů ročně (1x za 14 dnů PAPÍR)            | "                       | 220,- |
| 12 odvozů ročně (1x měsíčně SKLO)               | "                       | 220,- |
| <b>Odpadní nádoba 120 – 240 litrů (vlastní)</b> |                         |       |
| 52 odvozů ročně (1x týdně PLAST)                | paušální měsíční platba | 110,- |
| 26 odvozů ročně (1x za 14 dnů PAPÍR)            | "                       | 110,- |
| 12 odvozů ročně (1x měsíčně SKLO)               | "                       | 110,- |

Po dohodě se smluvním partnerem lze stanovit nižší frekvenci vývozů.

K uvedeným cenám bude účtována DPH ve výši dle platné legislativy.

Technické služby města Nového Jičína

příspěvková organizace

Suvorovova 909/114

741 01 Nový Jičín



IČ: 00417688

DIČ: CZ00417688