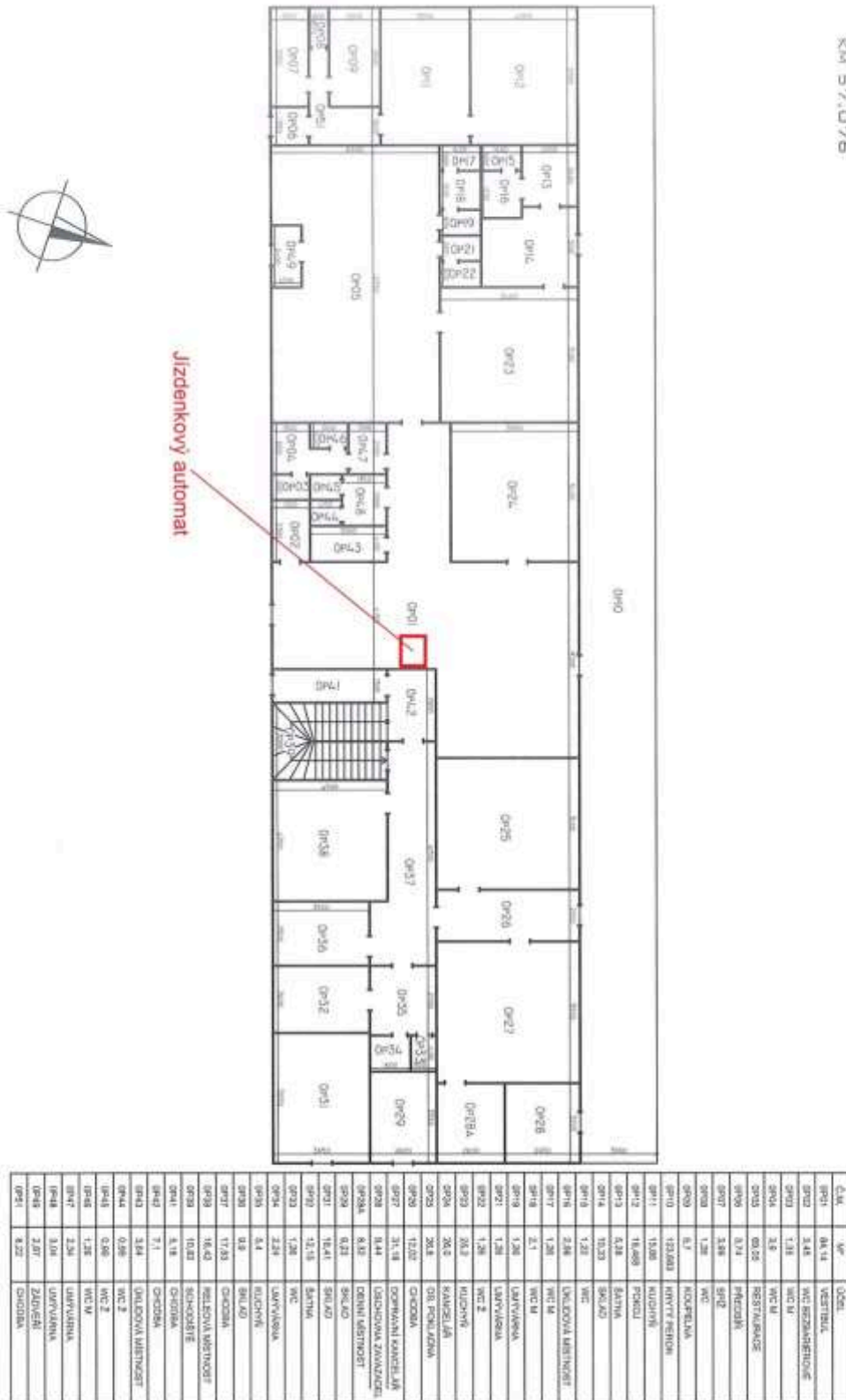
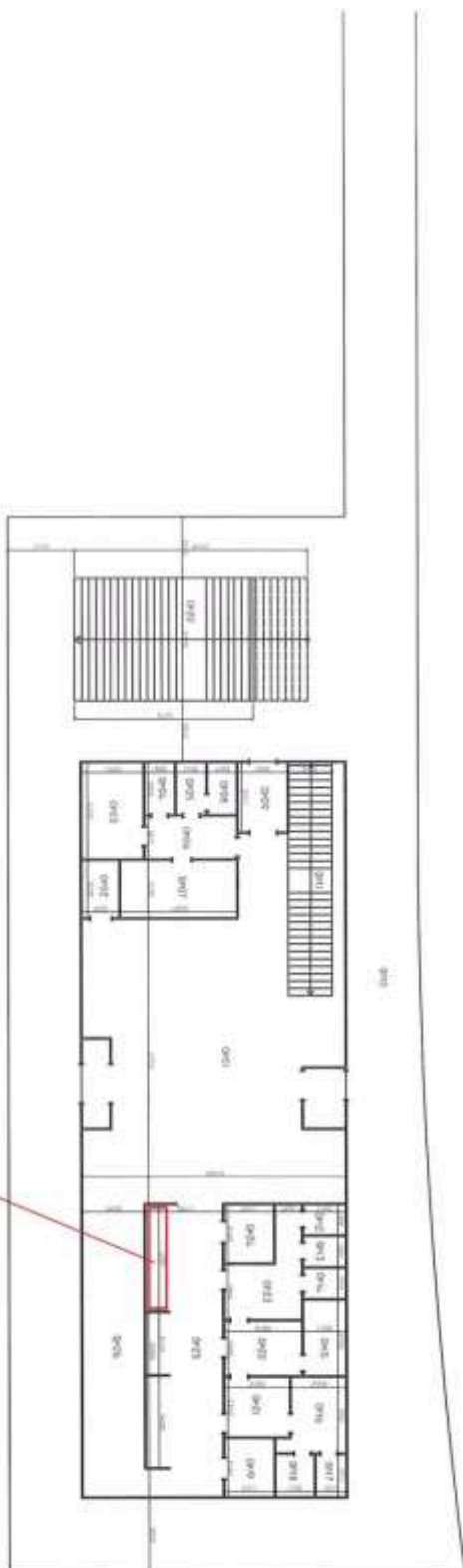


NOVÝ BOR - VÝPRAVNÍ BUDOVA - PŘÍZEMÍ
 IG.5000101809
 KM 57,076



ČESKÁ LÍPA - NOVÁ VÝPRAVNÍ BUDOVA - PŘÍZEMÍ
 IG
 KM



Č.M.	MP	ÚČEL
2W01	182,8	HALA
3W01	4,0	OBĚDŮVĚ TECHNOLIE
3W02	10,4	OBĚDŮVĚ
3W03	2,87	SLUŽEBNÍ MÍSTNOST
3W04	3,46	LAVÁRNA
3W05	7,22	CHODBA
3W06	11,5	POČKOVNA
3W07	3,48	WC
3W08	3,22	VÝTĚH
3W09	3,22	HŘÍTĚ PŘÍKON
3W10	17,0M	SKLODÍVĚ
3W11	2,11	WC Z

Č.M.	MP	ÚČEL
3P13	2,11	WC Z
3P14	2,11	WC Z
3P15	4,1	SLUŽEBNÍ MÍSTNOST
3P16	8,23	WC M
3P17	2,11	WC M
3P18	2,11	WC M
3P19	5,27	WC BEZBARÉROVNĚ M
3P20	4,23	SKLODÍVĚ
3P21	6,38	LAVÁRNA
3P22	6,38	SLUŽEBNÍ MÍSTNOST
3P23	10,04	LAVÁRNA
3P24	5,27	WC BEZBARÉROVNĚ Z

Č.M.	MP	ÚČEL
3P25	27,3	CHODBA
3P26	34,2	CHODBA

Jízdenkový automat, úschovni skříňky



DOKSY - VB - ťP. 267 - PŘÍZEMÍ
 IC 5000101327
 KM 29.238

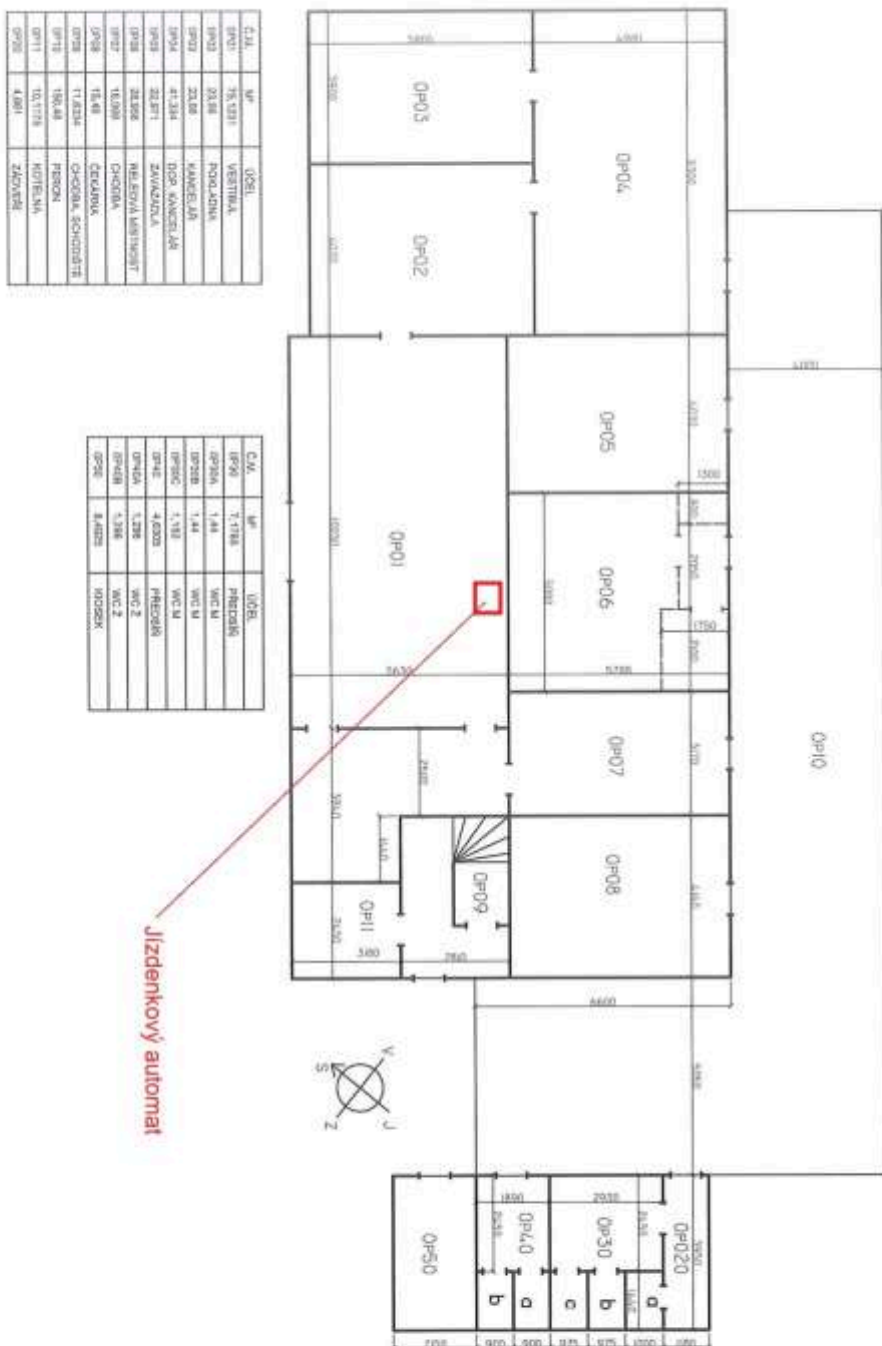


Jízdenkový automat

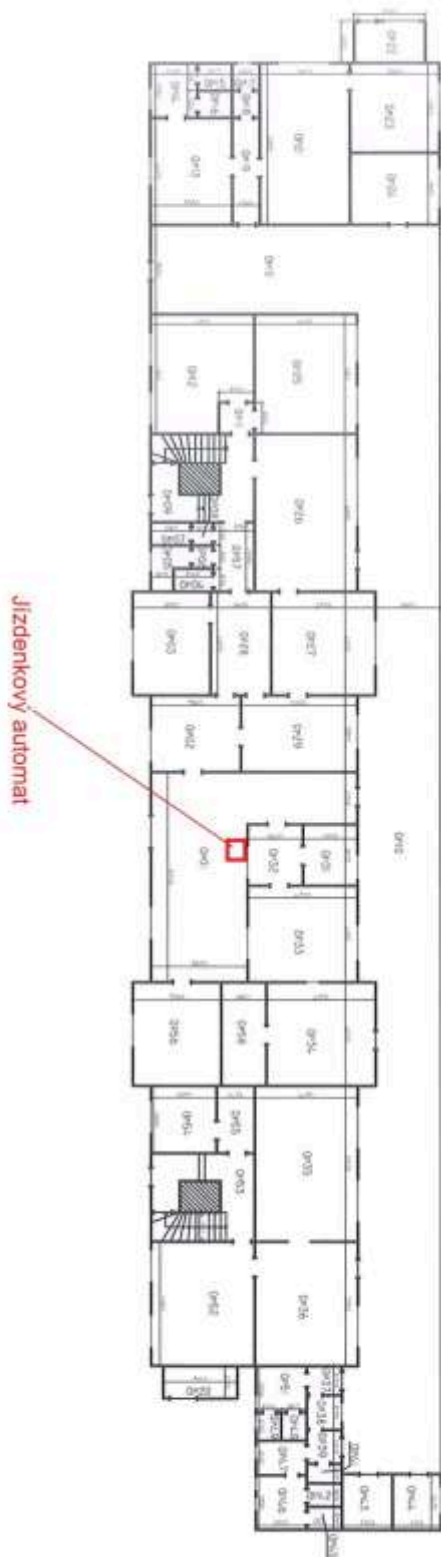
Č.M.	MP	ÚČEL
0P01	30,2	VAŠTIBLA
0P02	10,2	POKLOJNA
0P03	33,28	VEŠ. EROVA MÍSTN.
0P04	8,69	ÚSTŘEDNÁ
0P05	37,20	DOPRAVNÍ KANCELÁŘ
0P06	10,45	DOPRAVNÍ MÍSTN.
0P07	4,89	PŘÍZEMÍ
0P08	4,89	ZABÍJEČ MÍSTN.
0P09	23,28	ÚSTŘEDNÁ ZVONKOVÁ
0P10	35,87	VEŠTÝ PŘÍZEMÍ
0P11	3,46	PŘÍZEMÍ
0P12	1,37	WC
0P13	1,37	WC
0P14	1,37	SPRCHOVÝ

Č.M.	MP	ÚČEL
0P15	3,87	WC 2
0P16	3,87	WC 2
0P17	8,69	WC 2
0P18	5,91	PŘÍZEMÍ
0P19	1,38	ÚSTŘEDNÁ MÍSTN.
0P20	7,91	WC SE ZABÍJEČOVÝM
0P21	1,3	WC 3
0P22	3,87	WC 4
0P23	5,8	WC 5
0P24	3,0	PŘÍZEMÍ
0P25	13,8	SEČKOVNICE
0P26	10,8	CHODBA
0P27	3,8	ÚSTŘEDNÁ
0P28	13,8	ÚSTŘEDNÁ KOL.

MNICHOVŮ HRADIŠTĚ - VÝPRAVNÍ BUDOVA - PŘÍZEMÍ
 KM 89,197
 IC 50000002117



TANVALD - VÝPRAVNÍ BUDOVA - PŘÍZEMÍ
KM 27,390
IC 50000002323



TANVALD - VÝPRAVNÍ BUDOVA
KM 27,390
IC 5000002323
1. Patro



Turnov - výpravní budova

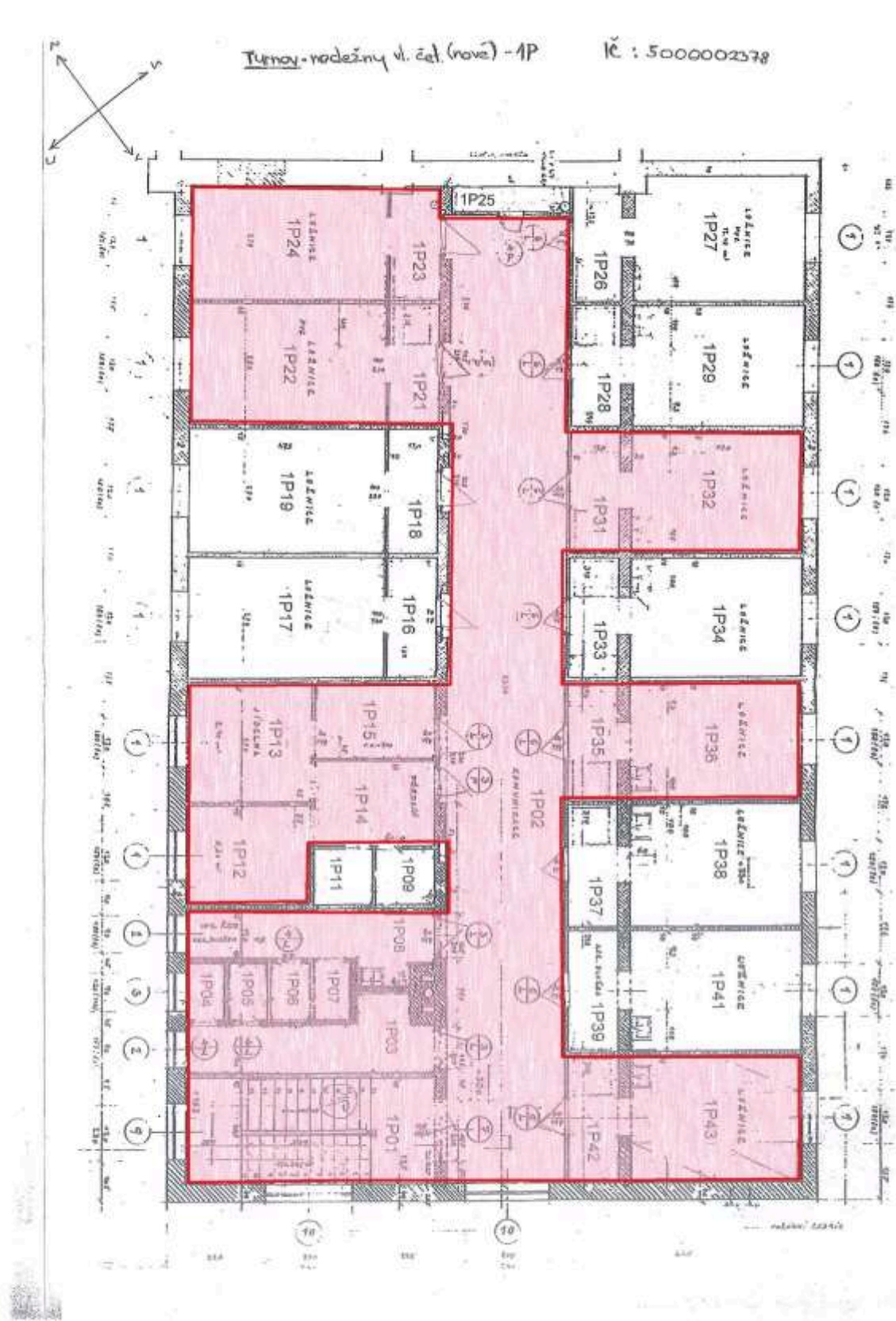


C.M.	W	UČEL
0798	18,59	SKLAD
0797	1,60	WC
0796	42,38	ZÁKONNÉ
0795	3,43	SKLAD
0794	2,379	WC 2
0793	12,148	WC 2
0792	1,48	WC 2
0791	1,48	WC 2
0790	1,359	WC 2
0789	4,880	WC 10

C.M.	W	UČEL
0788	4,800	WC BEZBARVÉHOVÉ
0787	1,2	WC BEZBARVÉHOVÉ
0786	1,2	WC BEZBARVÉHOVÉ
0785	1,2	WC BEZBARVÉHOVÉ
0784	3,478	WC BEZBARVÉHOVÉ
0783	5,78	WC BEZBARVÉHOVÉ
0782	8,78	WC BEZBARVÉHOVÉ
0781	11,48	WC BEZBARVÉHOVÉ
0780	12,87	WC BEZBARVÉHOVÉ
0779	21,78	WC BEZBARVÉHOVÉ

C.M.	W	UČEL
0778	20,08	SKLAD
0777	3,28	SKLAD
0776	1,21	SKLAD
0775	1,2	WC
0774	2,78	WC
0773	14,40	WC
0772	13,78	WC
0771	10,08	WC
0770	5,4	WC
0769	13,2	WC

C.M.	W	UČEL
0768	15,9	ELEKTRO BEZBARVÉHOVÉ
0767	19,60	SKLAD
0766	4,4	SKLAD
0765	7,28	SKLAD
0764	36,58	SKLAD
0763	2,2	WC
0762	1,28	WC
0761	1,28	WC
0760	1,28	WC
0759	2,8	WC
0758	1,9	WC
0757	1,71	WC

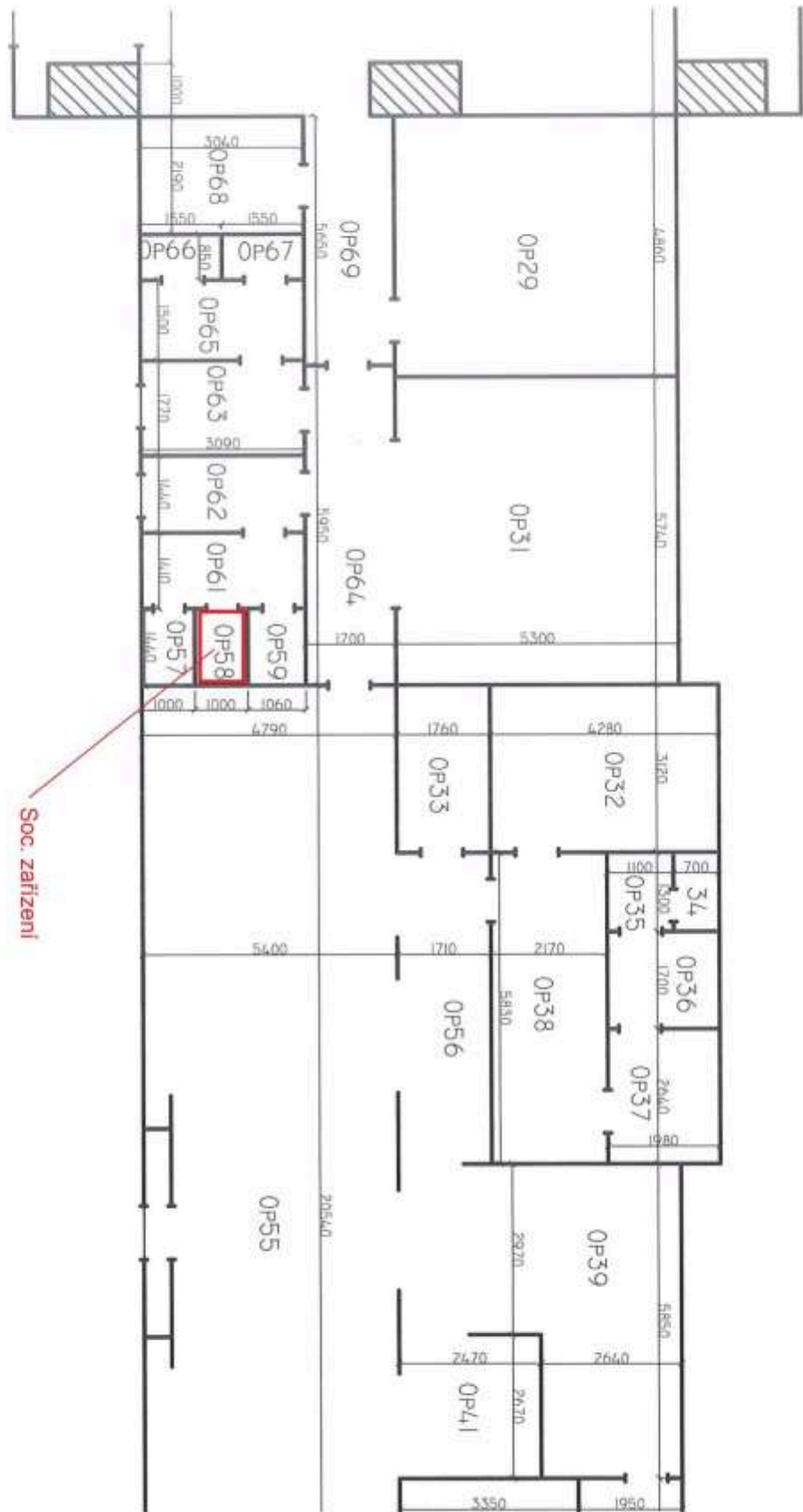
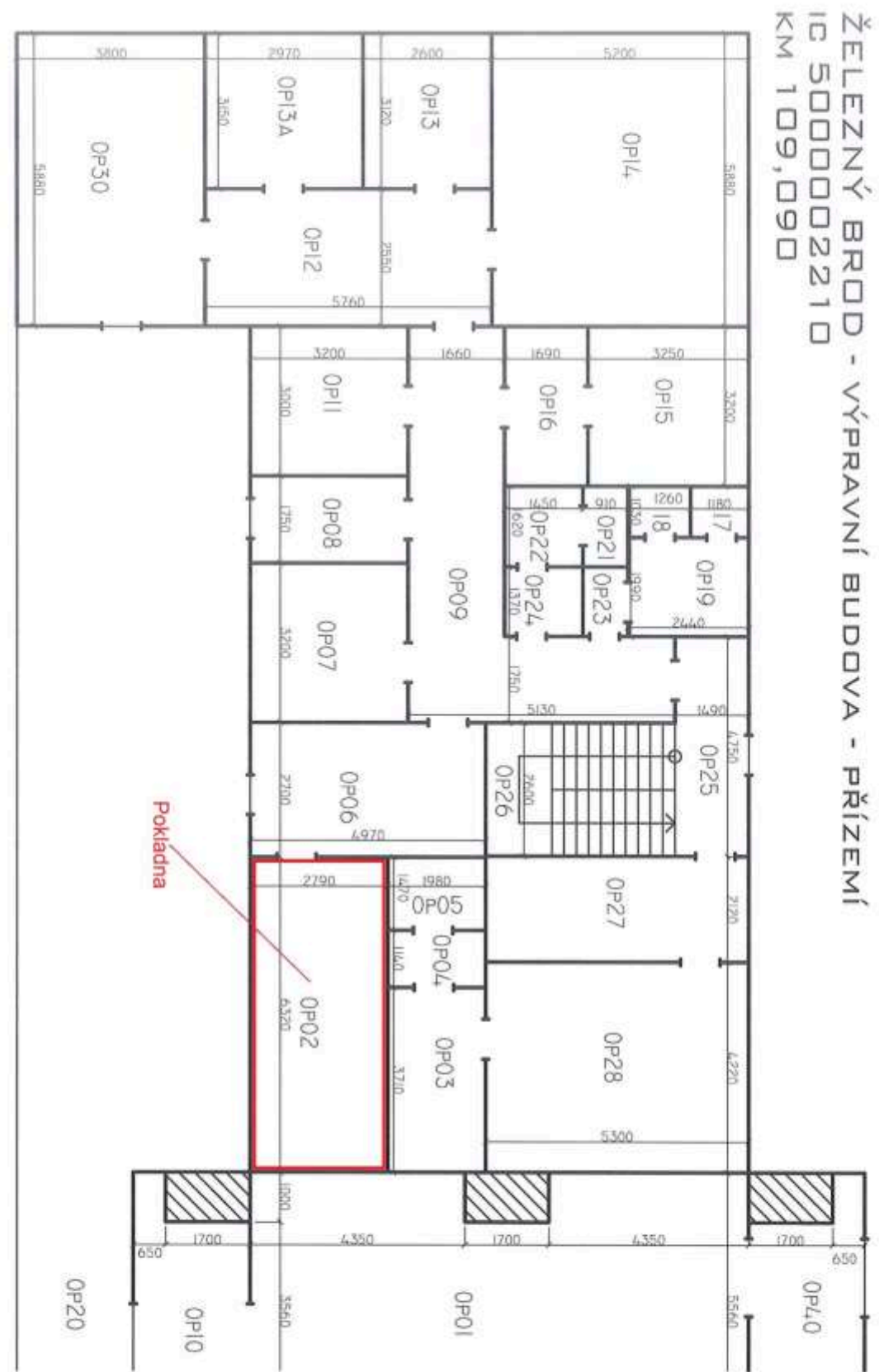


SEMILOV - VÝPRAVNÍ BUDOVA, č.p. 95
 IC 6000399624
 KM 102/279

PRÍZEMÍ



č. M.	úf.	účel
0201	10A	CHICKA
0202	4.95	MOČALNÁ
0203	4.31	WC 2
0204	1.9	ÚČIDOVÁ KAPKOVACÍ
0205	3.97	WC BEZKAPKOVACÍ
0206	5.19	WC 1
0207	30.84	VEŠTUBA
0208	17.2	PROSTRAHA
0209	6.88	KUCHYŇKA
0210	107.25	OPITÝ PŘÍSTĚK
0211	1.501	ÚČIDOVÁ KAPKOVACÍ
0212	1.282	WC
0213	75.18	HOŘEK
0214	12.80	KUCHYŇKA
0215	2.85	ZÁVĚSÍ
0216	5.87	KUCHYŇKA
0217	6.88	KUCHYŇKA
0218	13.7	KUCHYŇKA
0219	27.99	TELEFONNÍ KAPKOVACÍ
0221	26.15	STOLNINA
0222	8.02	STOLNINA
0223	7.87	STOLNINA
0224	3.37	CHICKA
0225	5.95	KUCHYŇKA
0226	3.84	ÚČIDOVÁ KAPKOVACÍ
0227	1.44	WC
0228	15.07	ODPRAVNÍ KAPKOVACÍ
0229	9.94	KUCHYŇKA



LIBEREC, Výpravní budova, ZDC 51/25317, IC 6000386732

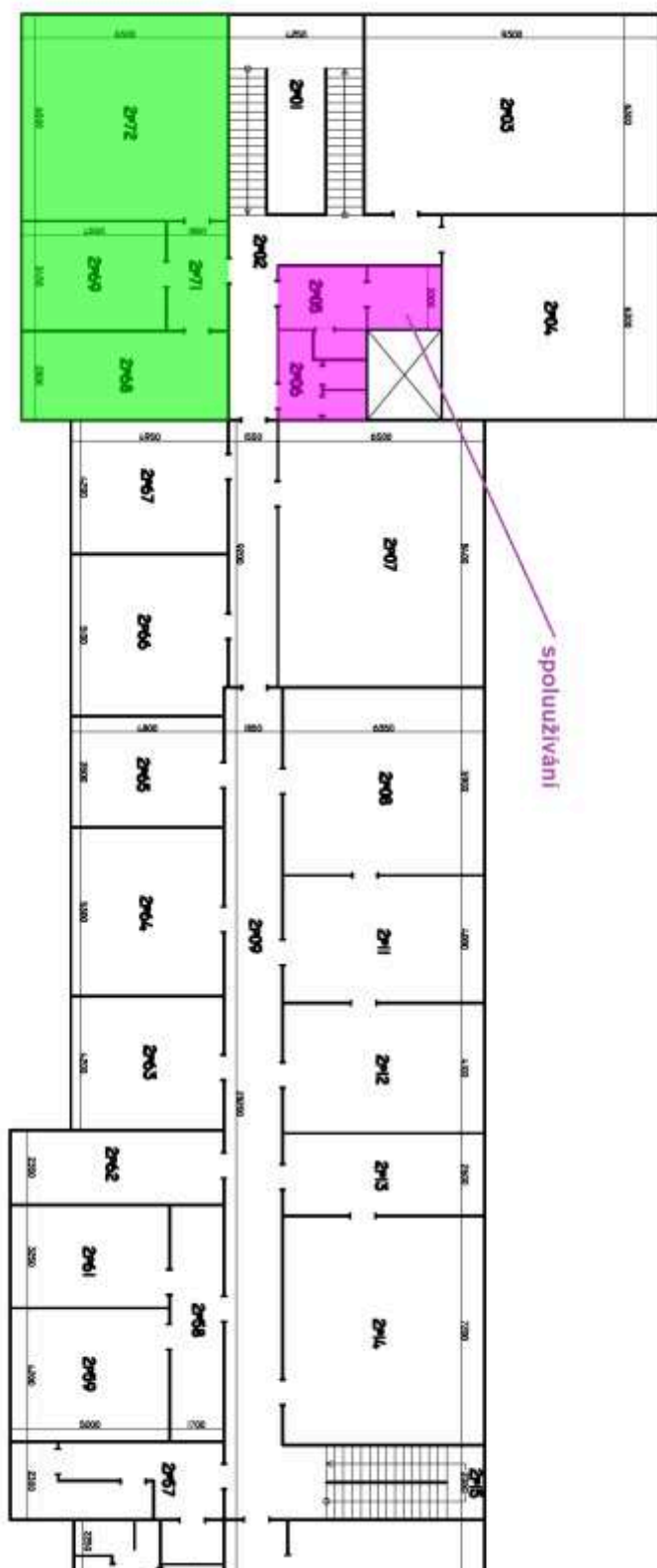


Místnost	plocha M ²	Účel místnosti
OP107	19,37	prodejna
OP108	14,01	prodejna
OP109	3,94	WC

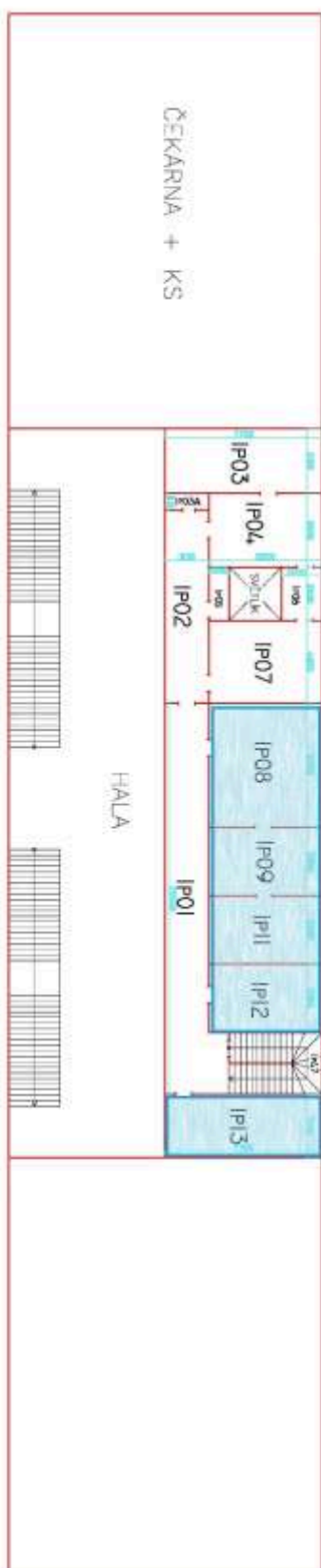
Liberec - vypravní budova; pokladna + zázemí



Liberec - výpravní budova - 2. patro



Liberec – Ostrovní budova – 1. PATRO
 IČ: 5000002662, SAP – 7-274
 km 160,370

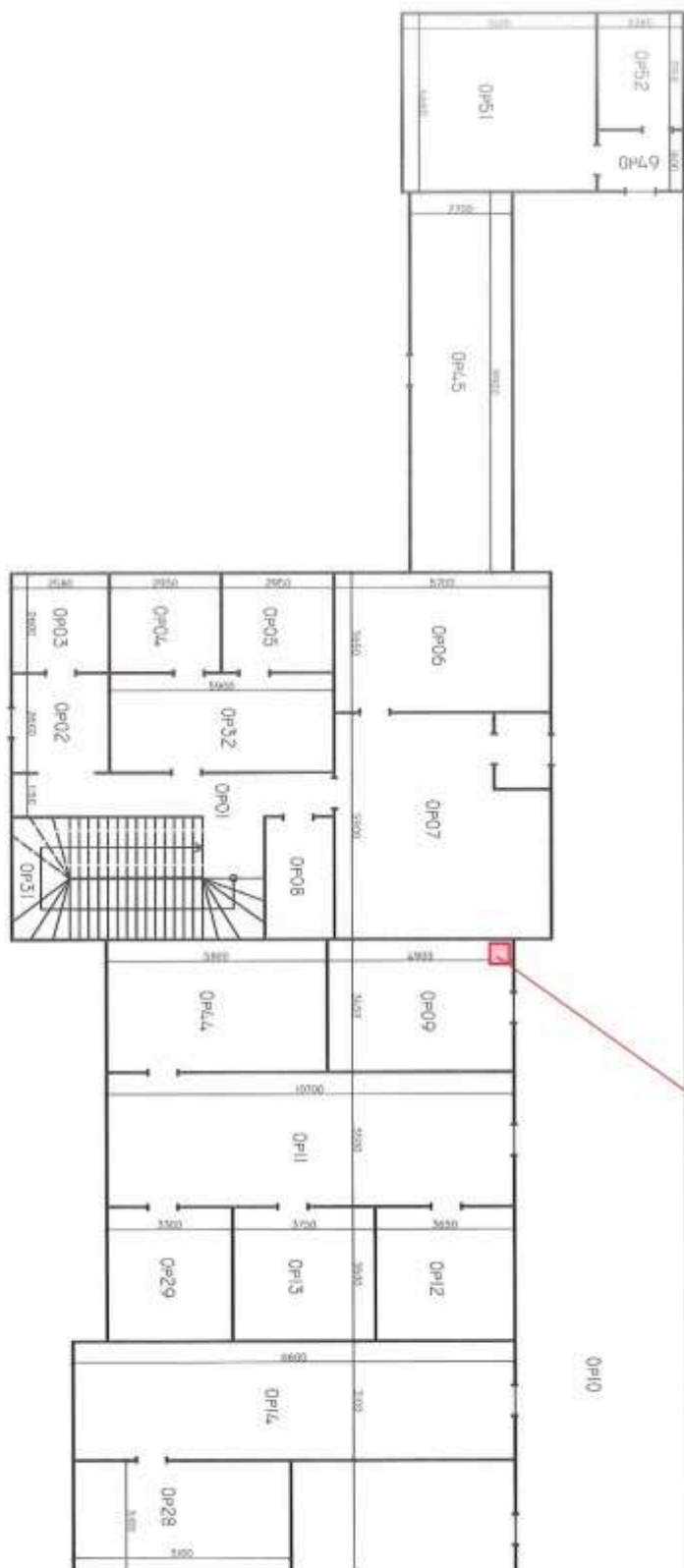


LEGENDA MÍSTNOSTI Plochy dle SAP			
Číslo	NÁZEV, ÚČEL	POCET NA	POCET MÍSTNOSTI
			m ²
IP01	CHODBA	37,93	3790
IP02	PŘEDSÍŇ	16,00	3300
IP03	POKOU	23,89	3300
IP03A	SKLAD	1,40	3300
IP04	KUCHYŇ	20,09	3300
IP05	WC	2,70	3300
IP06	KOUPELNA	9,20	3300

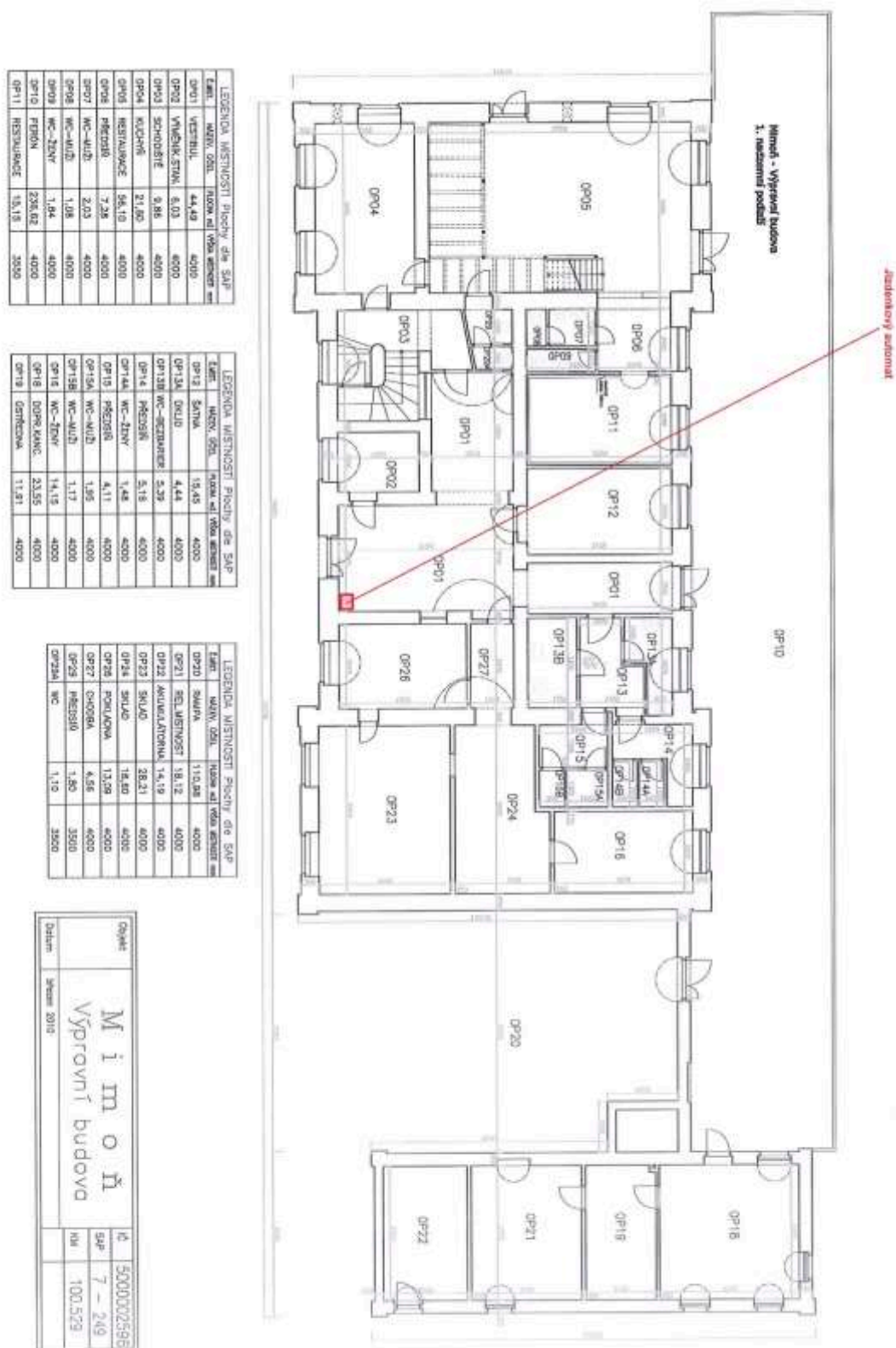
LEGENDA MÍSTNOSTI Plochy dle SAP			
Číslo	NÁZEV, ÚČEL	POCET NA	POCET MÍSTNOSTI
			m ²
IP07	POKOU	22,30	3300
IP08	KANCELÁŘ	33,27	3770
IP09	SALVA	18,43	3790
IP11	KANCELÁŘ	16,15	3300
IP12	KANCELÁŘ	16,43	3300
IP13	KANCELÁŘ	23,87	3300
IP17	SCHODIŠTĚ	13,50	3300

NÁZEV:	VÝMĚNA:	ROZSAH PROJEKTU:	STAVBA:
SAP-7 - 274	1P1 Vnější	160,370	1P1
IČ: 5000002662			
Kraj:	Uzemní:	Právní:	KT
Stavba	Liberec		
Liberec			
Ostrovní budova-čp.435			
Výkres:	Půdorys LN1P - sídlovací stov	Datum:	02/2013
Investor:	Česká drůbky a.s.	km počítá:	160,370
		Měřítko:	
		Č.panele:	

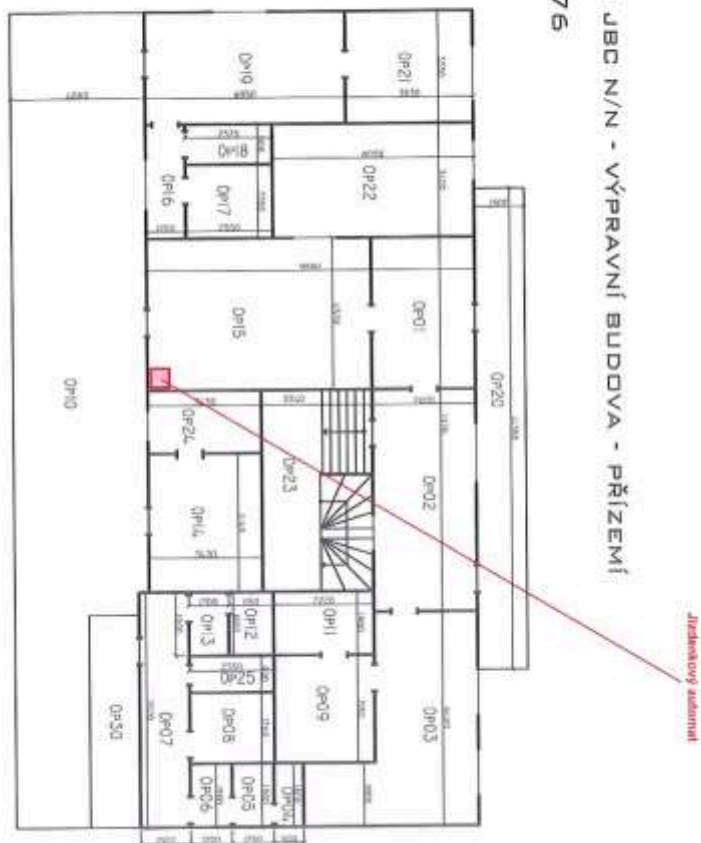
JABLONNÉ V PODJEŠTĚDÍ - VB - PŘÍZEMÍ
IO 5000002612
KM 114,539



Jiřidlový automat



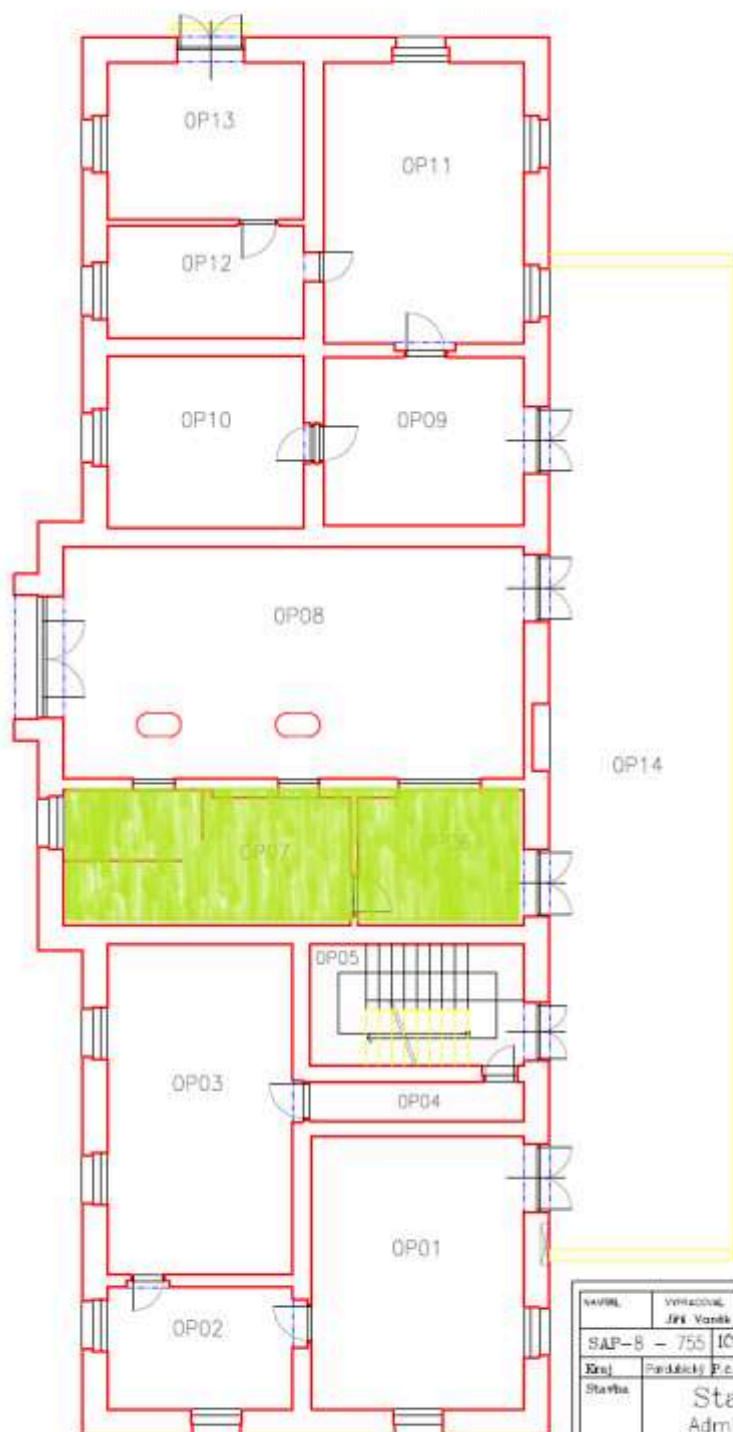
RYCHNOV U JBC N/N - VÝPRAVNÍ BUDOVA - PŘÍZEMÍ
 IC 2366
 KM 143,376



C.M.	W	UČEL
OP01	11,87	VĚSTIBUL
OP02	18,83	CHOCBA
OP03	22,49	KOULEBNA
OP04	1,82	WC II
OP05	2,78	WC II
OP06	14,295	CHOCBA
OP07	4,3	WC RESTORACOVÉ
OP08	1,443	KOULEBNA

C.M.	W	UČEL
OP10	8,88	HEVTE SUKURISTE
OP11	5,168	BRAD
OP12	2,07	WC 2
OP13	2,39	LANYVANA
OP14	13,328	HELEOVA MISTNOST
OP15	26,775	HALL
OP16	4,58	JUDOVANA
OP17	5,308	KOULEBNA
OP18	2,1938	WC

C.M.	W	UČEL
OP19	80,2978	DOPMANA KANCELJA
OP20	21,873	KRYTY VESTUPNÍ PROSTOR
OP21	18,73	KANCELJA
OP22	30,2	KANCELJA
OP23	11,9	BOHODATE
OP24	8,868	HELEOVA MISTNOST
OP25	2,115	OKLEOVANA MISTNOST
OP26	8,0	PLAZNA

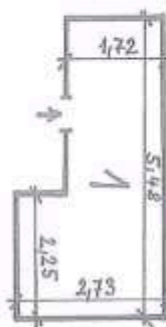


NAZEV	VERZE/ČÍSLO	DDPPVZ PRŮJEM	 České dráhy a.s. RSM Hradec Králové Registrační číslo: 1660 500 01 Hradec Králové			
SAP-8 - 756	JM Vankó	IC-6100603976				
Kraj	Podléhající	P.č.-00/1	KD	Stará Paka	Datum	10/2014
Stavba	Stará Paka Admin. budova				Číslo	PD
Výkres	Půdorys LNP				Číslo přílohy	74,010
Investor	České dráhy a.s.				Měřítko	
					Č.přev	

STARÁ PAKA

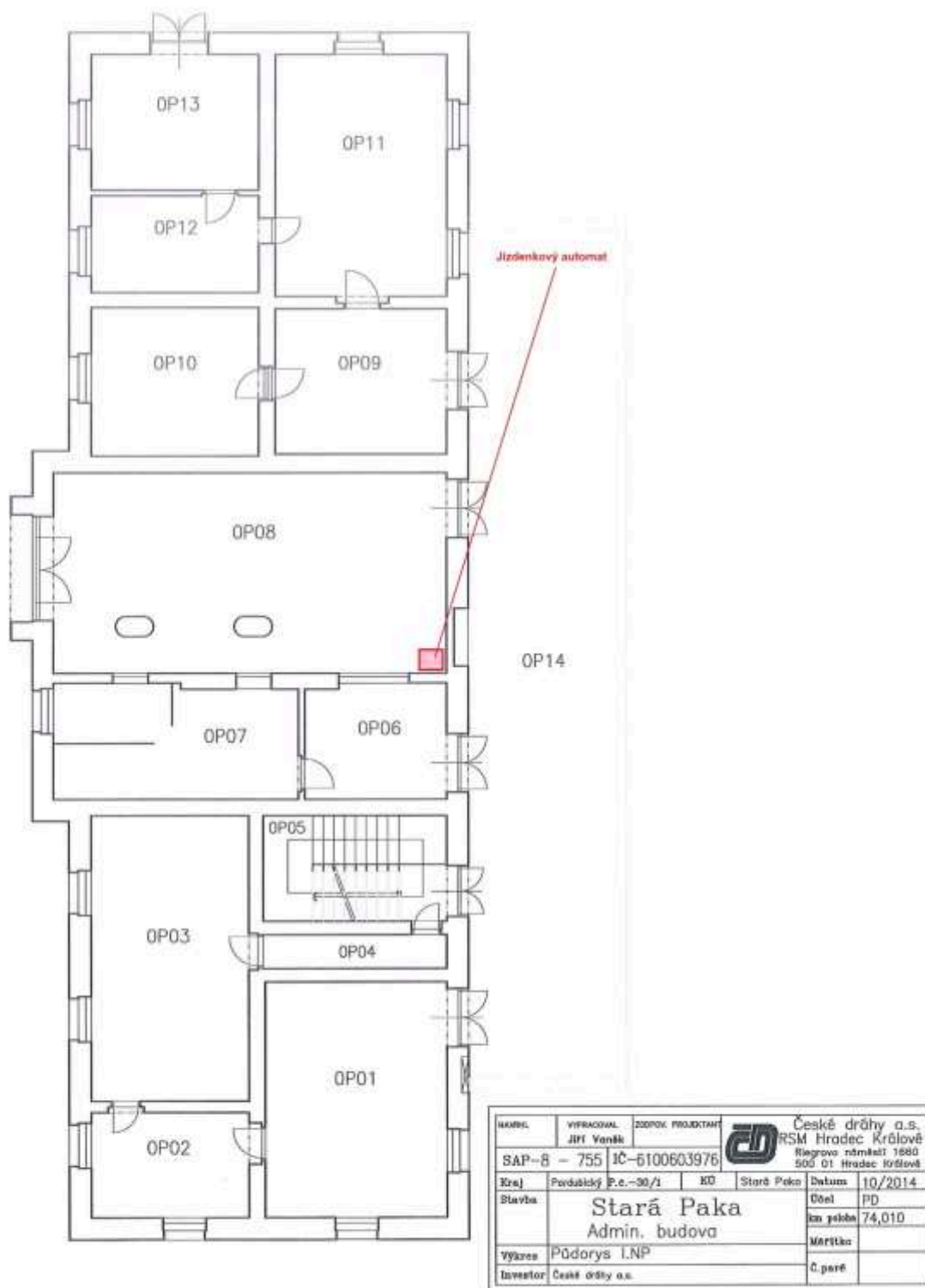
VYHÝBKARŠKÉ STANOVISŤE č.1

IČO 2096 Km 73,701



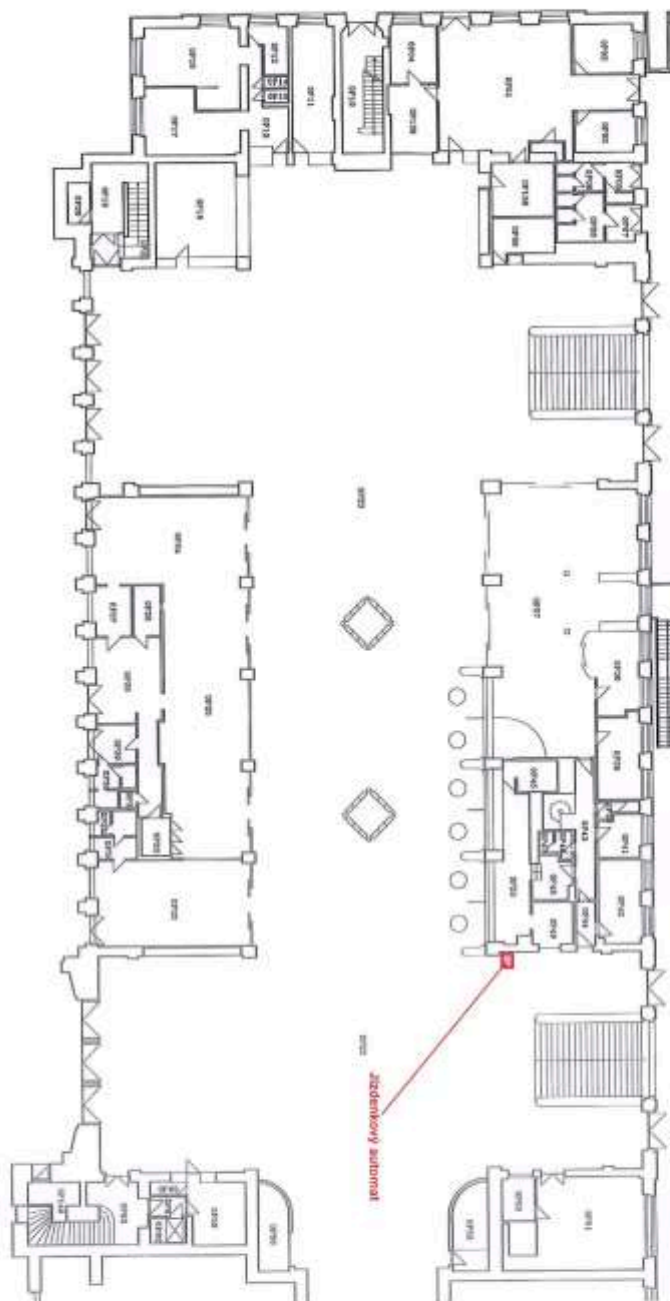
1	11,70	30,42	žst. ST. Praha	vyh. st.
---	-------	-------	----------------	----------

celková žst 11,70 m², 30,42m³





Objekt	Hradec Králové Výpravní budova 1. nadzemní podlaží	číslo	53000095585
Datum	září 2020	stran	9 - 185
		listů	22, 431



Ověřovací doložka změny datového formátu dokumentu podle § 69a zákona č. 499/2004 Sb.

Doložka číslo: 1429314

Původní datový formát: application/pdf

UUID původní komponenty: 6fc5fb53-d806-4cf2-976c-258a8f7d8674

Jméno a příjmení osoby, která změnu formátu dokumentu provedla:

System ERMS (zpracovatel dokumentu Dušan PODLOUCKÝ)

Subjekt, který změnu formátu provedl: Správa železnic, státní organizace

Datum vyhotovení ověřovací doložky: 01.04.2021 11:37:01



25f71582-e784-49f8-926d-aaf1df0f21dd