

Hlavní město Praha, Mariánské nám. 2, Praha 1, IČO: 00064581, DIČ: CZ00064581, plátce DPH,
zastoupené společností:

Technická správa komunikací hl. m. Prahy, a.s.

se sídlem: Řásnovka 770/8, 110 00, Praha 1,

IČO: 03447286

DIČ: [REDACTED]

Datová schránka: mivq4t3

zapsaná v obchodním rejstříku vedeném Městským soudem v Praze, spis. zn. B 20059

zastoupena: Mgr. Jozef Sinčák, MBA, předseda představenstva

PhDr. Filip Hájek, místopředseda představenstva

Ing. Martin Pípa, člen představenstva

Při podpisu Smlouvy a veškerých jejích dodatků jsou oprávněny zastupovat společnost dva členové představenstva, z nichž alespoň jeden musí být předsedou nebo místopředsedou představenstva

název a číslo účtu: [REDACTED]

(dále jen "pronajímatel")

a

ELTODO, a. s.

se sídlem: Novodvorská 1010/14, Lhotka, 142 00 Praha 4

IČO: 45274517

DIČ: [REDACTED]

Datová schránka: t3vcec7

zapsaná v obchodním rejstříku vedeném městským soudem v Praze, spis. zn. B 1573

zastoupená: Hariclii Monou Sandescu, předsedkyní představenstva

Mgr. Ladislavem Beranem, místopředsedou představenstva

Ing. Liborem Povejšilem, členem představenstva

Mgr. Maratem Saberem, členem představenstva

JUDr. Josefem Chýlem, Ph.D., členem představenstva

Společnost zastupují vždy dva členové představenstva společně.

název a číslo účtu: [REDACTED]

(dále jen "nájemce")

uzavírají tento

Dodatek č. 23 k Nájemní smlouvě č. 160/98/360

(dále jen „Nájemní smlouva“)

podle ustanovení § 2201 a následujících zákona č. 89/2012 Sb., Občanského zákoníku, v platném znění (dále jen „Dodatek“)

Smluvní strany uzavřely dne 09.03.1998 nájemní smlouvu č. 160/98/360, ve znění jejich 22 dodatků. Vzhledem k potřebě změny rozsahu předmětu nájmu a alikvotnímu snížení výše nájmu uzavírají strany dodatek č. 23 a to následujícího znění:

Článek I. Předmět Dodatku

Výše uvedená smlouva se mění takto:

- 1) Čl. II. Nájemní smlouvy se doplňuje o odst. II.4., který zní: „S účinností od 1.4.2021 se pronajímatel a nájemce dohodli na snížení rozsahu předmětu nájmu. Rozsah snížení předmětu nájmu dle této změny je blíže graficky specifikován v příloze č. 1 tohoto Dodatku, která tvoří jeho nedílnou součást.“
- 2) Čl. V. Nájemní smlouvy „Cenová a platební ujednání“ se doplňuje o čl. V.5. níže uvedeného znění:
„S účinností od 1. 4. 2021 činí čtvrtletní nájemné 2 009 750,- Kč bez DPH.“

Článek II. Další ujednání

- 1) S ohledem na skutečnost, že plochy vyňaté z užívání nájemce tímto dodatkem jsou rozmístěny v předmětu nájmu na různých místech a při jejich využívání či přístupu k nim bude nezbytné, aby pronajímatel využíval komunikace či prostory, které zůstávají v užívání nájemce, dohodly se strany na následujícím:
 - a) Nájemce zapůjčí pro dobu trvání nájemního vztahu pronajímateli celkem 14 ks parkovacích karet opravňujících k vjezdu do předmětu nájmu. Pronajímatel se zavazuje účinně chránit tyto parkovací karty před ztrátou a odcizením. Pronajímatel je povinen tyto karty vrátit nájemci nejpozději do tří pracovních dnů od skončení nájemního vztahu. V případě ztráty nebo nevrácení je pronajímatel povinen uhradit nájemci částku 200,- Kč za každou nevrácenou kartu.
 - b) Pronajímatel se zavazuje, že jemu zapůjčené parkovací karty budou využívány výhradně k parkování vozidel v prostorách, kterému mu byly nájemcem vráceny zpět do užívání v rozsahu přílohy k tomuto dodatku. V případě porušení tohoto závazku odpovídá za škodu nájemci způsobenou.
 - c) Pronajímatel se zavazuje v rámci pohybu přes prostory, které jsou i nadále v užívání nájemce po dobu trvání této smlouvy dodržovat platný Parkovací řád a další závazné předpisy v oblasti požární ochrany.

Článek III. Závěrečná ustanovení

- 1) Ostatní články Nájemní smlouvy, tímto Dodatkem nedotčené, se nemění a zůstávají beze změny.
- 2) Dodatek byl vyhotoven ve 4 autorizovaných stejnopisech, z nichž 2 stejnopisy obdrží nájemce a 2 stejnopisy pronajímatel.
- 3) Tento Dodatek nabývá platnosti dnem jeho podpisu oběma smluvními stranami a účinnosti uveřejněním v registru smluv dle zákona č. 340/2015 Sb., o registru smluv, v platném znění. Uveřejnění Dodatku v registru smluv zajistí dle dohody smluvních stran pronajímatel.
- 4) S účinností tohoto Dodatku bude sepsán předávací protokol, kterým si pronajímatel převezme od nájemce předmět dodatku včetně klíčů a dalšího příslušenství.

Příloha: Grafické znázornění snížení rozsahu předmětu nájmu od 1.4.2021

V Praze dne 31-03-2021

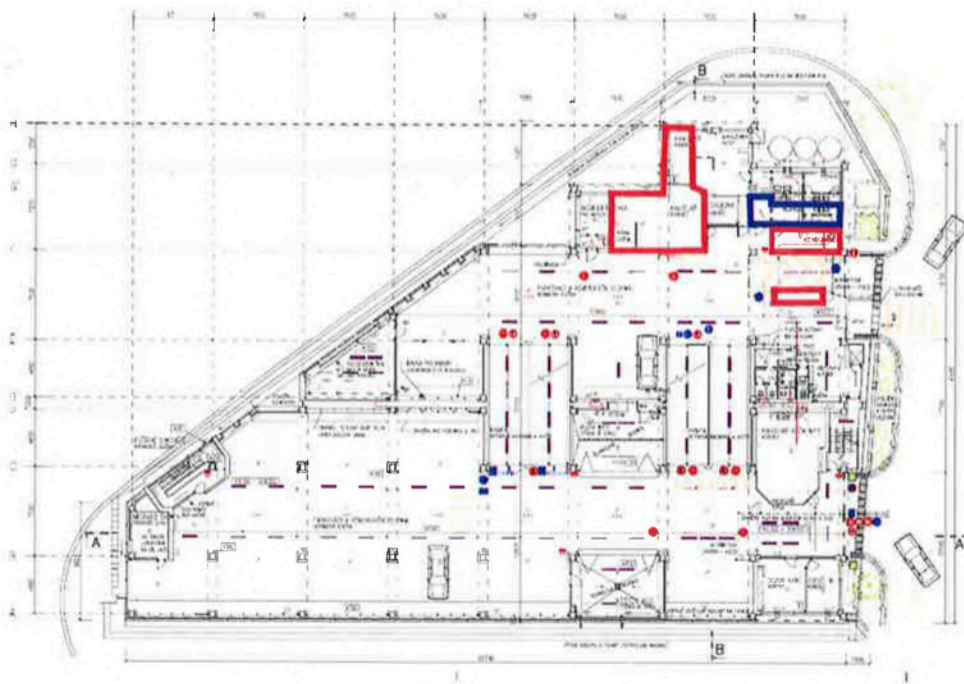
V Praze dne 29.3.2021

Za pronajímatele:
Hlavní město Praha zastoupené společností:
Technická správa komunikací hl. m. Prahy, a.s.

Za nájemce:
ELTODO, a. s.



Příloha: Grafické znázornění snížení rozsahu předmětu nájmu od 1.4.2021



- LEGENDA**
- č. 504 - KANCEL
 - č. 505 - KANCEL
 - č. 506 - KANCEL
 - č. 507 - KANCEL
 - č. 508 - KANCEL
 - č. 509 - KANCEL
 - č. 510 - KANCEL
 - č. 511 - KANCEL
 - č. 512 - KANCEL
 - č. 513 - KANCEL
 - č. 514 - KANCEL
 - č. 515 - KANCEL
 - č. 516 - KANCEL
 - č. 517 - KANCEL
 - č. 518 - KANCEL
 - č. 519 - KANCEL
 - č. 520 - KANCEL
 - č. 521 - KANCEL
 - č. 522 - KANCEL
 - č. 523 - KANCEL
 - č. 524 - KANCEL
 - č. 525 - KANCEL
 - č. 526 - KANCEL
 - č. 527 - KANCEL
 - č. 528 - KANCEL
 - č. 529 - KANCEL
 - č. 530 - KANCEL
 - č. 531 - KANCEL
 - č. 532 - KANCEL
 - č. 533 - KANCEL
 - č. 534 - KANCEL
 - č. 535 - KANCEL
 - č. 536 - KANCEL
 - č. 537 - KANCEL
 - č. 538 - KANCEL
 - č. 539 - KANCEL
 - č. 540 - KANCEL
 - č. 541 - KANCEL
 - č. 542 - KANCEL
 - č. 543 - KANCEL
 - č. 544 - KANCEL
 - č. 545 - KANCEL
 - č. 546 - KANCEL
 - č. 547 - KANCEL
 - č. 548 - KANCEL
 - č. 549 - KANCEL
 - č. 550 - KANCEL
 - č. 551 - KANCEL
 - č. 552 - KANCEL
 - č. 553 - KANCEL
 - č. 554 - KANCEL
 - č. 555 - KANCEL
 - č. 556 - KANCEL
 - č. 557 - KANCEL
 - č. 558 - KANCEL
 - č. 559 - KANCEL
 - č. 560 - KANCEL
 - č. 561 - KANCEL
 - č. 562 - KANCEL
 - č. 563 - KANCEL
 - č. 564 - KANCEL
 - č. 565 - KANCEL
 - č. 566 - KANCEL
 - č. 567 - KANCEL
 - č. 568 - KANCEL
 - č. 569 - KANCEL
 - č. 570 - KANCEL
 - č. 571 - KANCEL
 - č. 572 - KANCEL
 - č. 573 - KANCEL
 - č. 574 - KANCEL
 - č. 575 - KANCEL
 - č. 576 - KANCEL
 - č. 577 - KANCEL
 - č. 578 - KANCEL
 - č. 579 - KANCEL
 - č. 580 - KANCEL
 - č. 581 - KANCEL
 - č. 582 - KANCEL
 - č. 583 - KANCEL
 - č. 584 - KANCEL
 - č. 585 - KANCEL
 - č. 586 - KANCEL
 - č. 587 - KANCEL
 - č. 588 - KANCEL
 - č. 589 - KANCEL
 - č. 590 - KANCEL
 - č. 591 - KANCEL
 - č. 592 - KANCEL
 - č. 593 - KANCEL
 - č. 594 - KANCEL
 - č. 595 - KANCEL
 - č. 596 - KANCEL
 - č. 597 - KANCEL
 - č. 598 - KANCEL
 - č. 599 - KANCEL
 - č. 600 - KANCEL



1731 GARŽNÝ SYSTÉM DVOJSTRANNÝ S ÚROVNĚNÍM PŮDY 1

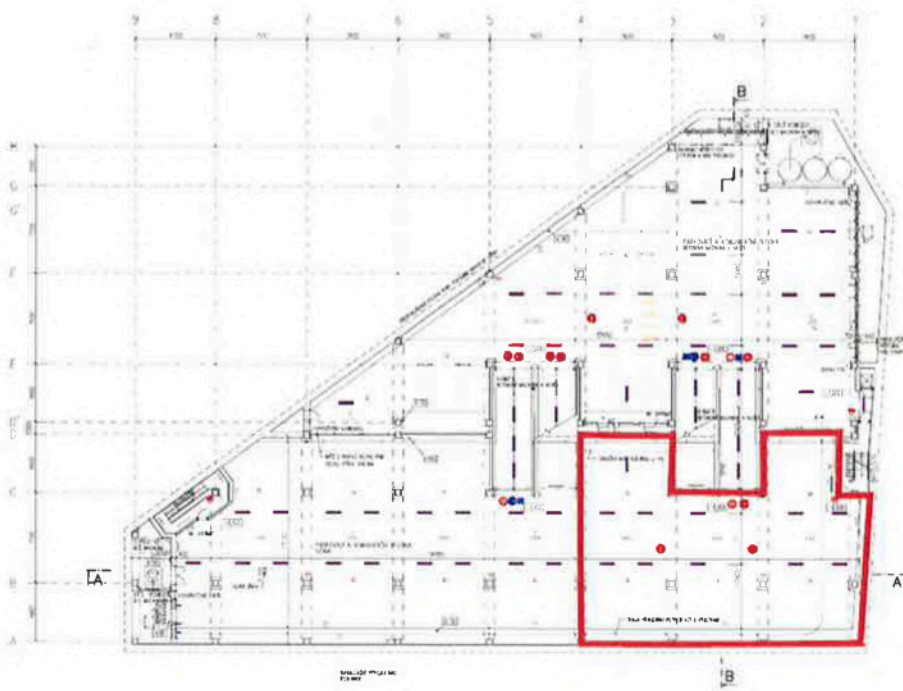
ING. MARTIN VÍNS	Číslo projektu: 2018/0101	Podpis:	Číslo schválenia:
Technická služba, inžinierske úradníctvo	Technická služba, inžinierske úradníctvo	Stavba:	2018/0101
Technická služba, inžinierske úradníctvo	Technická služba, inžinierske úradníctvo	Číslo schválenia:	2018/0101

PASPORT PARKOVACÍCH GARÁŽI SLOVAN

Adresácia:	Príjatie:	Číslo schválenia:
PŮDORYS 1 NP	1.2018	2018/0101
Účel:	Druh:	Číslo schválenia:
Garáž	Garáž	2018/0101

Grafické znázornění snížení rozsahu předmětu nájmu.

Grafické znázornění společně využívaných prostor pronajímatelem a nájemcem.



LEGENDA

- 1. PŘÍMÝ VÝSTUP
- 2. VÝSTUP Z PŘÍMÉHO
- 3. VÝSTUP Z PŘÍMÉHO
- 4. VÝSTUP Z PŘÍMÉHO
- 5. VÝSTUP Z PŘÍMÉHO
- 6. VÝSTUP Z PŘÍMÉHO
- 7. VÝSTUP Z PŘÍMÉHO
- 8. VÝSTUP Z PŘÍMÉHO
- 9. VÝSTUP Z PŘÍMÉHO
- 10. VÝSTUP Z PŘÍMÉHO
- 11. VÝSTUP Z PŘÍMÉHO
- 12. VÝSTUP Z PŘÍMÉHO
- 13. VÝSTUP Z PŘÍMÉHO
- 14. VÝSTUP Z PŘÍMÉHO
- 15. VÝSTUP Z PŘÍMÉHO
- 16. VÝSTUP Z PŘÍMÉHO
- 17. VÝSTUP Z PŘÍMÉHO
- 18. VÝSTUP Z PŘÍMÉHO
- 19. VÝSTUP Z PŘÍMÉHO
- 20. VÝSTUP Z PŘÍMÉHO
- 21. VÝSTUP Z PŘÍMÉHO
- 22. VÝSTUP Z PŘÍMÉHO
- 23. VÝSTUP Z PŘÍMÉHO
- 24. VÝSTUP Z PŘÍMÉHO
- 25. VÝSTUP Z PŘÍMÉHO
- 26. VÝSTUP Z PŘÍMÉHO
- 27. VÝSTUP Z PŘÍMÉHO
- 28. VÝSTUP Z PŘÍMÉHO
- 29. VÝSTUP Z PŘÍMÉHO
- 30. VÝSTUP Z PŘÍMÉHO
- 31. VÝSTUP Z PŘÍMÉHO
- 32. VÝSTUP Z PŘÍMÉHO
- 33. VÝSTUP Z PŘÍMÉHO
- 34. VÝSTUP Z PŘÍMÉHO
- 35. VÝSTUP Z PŘÍMÉHO
- 36. VÝSTUP Z PŘÍMÉHO
- 37. VÝSTUP Z PŘÍMÉHO
- 38. VÝSTUP Z PŘÍMÉHO
- 39. VÝSTUP Z PŘÍMÉHO
- 40. VÝSTUP Z PŘÍMÉHO
- 41. VÝSTUP Z PŘÍMÉHO
- 42. VÝSTUP Z PŘÍMÉHO
- 43. VÝSTUP Z PŘÍMÉHO
- 44. VÝSTUP Z PŘÍMÉHO
- 45. VÝSTUP Z PŘÍMÉHO
- 46. VÝSTUP Z PŘÍMÉHO
- 47. VÝSTUP Z PŘÍMÉHO
- 48. VÝSTUP Z PŘÍMÉHO
- 49. VÝSTUP Z PŘÍMÉHO
- 50. VÝSTUP Z PŘÍMÉHO
- 51. VÝSTUP Z PŘÍMÉHO
- 52. VÝSTUP Z PŘÍMÉHO
- 53. VÝSTUP Z PŘÍMÉHO
- 54. VÝSTUP Z PŘÍMÉHO
- 55. VÝSTUP Z PŘÍMÉHO
- 56. VÝSTUP Z PŘÍMÉHO
- 57. VÝSTUP Z PŘÍMÉHO
- 58. VÝSTUP Z PŘÍMÉHO
- 59. VÝSTUP Z PŘÍMÉHO
- 60. VÝSTUP Z PŘÍMÉHO
- 61. VÝSTUP Z PŘÍMÉHO
- 62. VÝSTUP Z PŘÍMÉHO
- 63. VÝSTUP Z PŘÍMÉHO
- 64. VÝSTUP Z PŘÍMÉHO
- 65. VÝSTUP Z PŘÍMÉHO
- 66. VÝSTUP Z PŘÍMÉHO
- 67. VÝSTUP Z PŘÍMÉHO
- 68. VÝSTUP Z PŘÍMÉHO
- 69. VÝSTUP Z PŘÍMÉHO
- 70. VÝSTUP Z PŘÍMÉHO
- 71. VÝSTUP Z PŘÍMÉHO
- 72. VÝSTUP Z PŘÍMÉHO
- 73. VÝSTUP Z PŘÍMÉHO
- 74. VÝSTUP Z PŘÍMÉHO
- 75. VÝSTUP Z PŘÍMÉHO
- 76. VÝSTUP Z PŘÍMÉHO
- 77. VÝSTUP Z PŘÍMÉHO
- 78. VÝSTUP Z PŘÍMÉHO
- 79. VÝSTUP Z PŘÍMÉHO
- 80. VÝSTUP Z PŘÍMÉHO
- 81. VÝSTUP Z PŘÍMÉHO
- 82. VÝSTUP Z PŘÍMÉHO
- 83. VÝSTUP Z PŘÍMÉHO
- 84. VÝSTUP Z PŘÍMÉHO
- 85. VÝSTUP Z PŘÍMÉHO
- 86. VÝSTUP Z PŘÍMÉHO
- 87. VÝSTUP Z PŘÍMÉHO
- 88. VÝSTUP Z PŘÍMÉHO
- 89. VÝSTUP Z PŘÍMÉHO
- 90. VÝSTUP Z PŘÍMÉHO
- 91. VÝSTUP Z PŘÍMÉHO
- 92. VÝSTUP Z PŘÍMÉHO
- 93. VÝSTUP Z PŘÍMÉHO
- 94. VÝSTUP Z PŘÍMÉHO
- 95. VÝSTUP Z PŘÍMÉHO
- 96. VÝSTUP Z PŘÍMÉHO
- 97. VÝSTUP Z PŘÍMÉHO
- 98. VÝSTUP Z PŘÍMÉHO
- 99. VÝSTUP Z PŘÍMÉHO
- 100. VÝSTUP Z PŘÍMÉHO



INŠT. MARTIN VÍNS		Příjmový výkaz	
Příjmový výkaz		Příjmový výkaz	
Příjmový výkaz		Příjmový výkaz	
PASPORT PARKOVACÍCH GARÁŽÍ SLOVAK			
Stavba:	HODORIS I PP	Průběh:	Průběh výstavby
Průběh:	1:200	Průběh výstavby:	Průběh výstavby
Průběh:	Průběh výstavby	Průběh výstavby:	Průběh výstavby

Grafické znázornění snížení rozsahu předmětu nájmu.