

Protokol o změně díla

změnový list číslo 127

Stavba: Centrum komplexní psychiatrické péče Brno

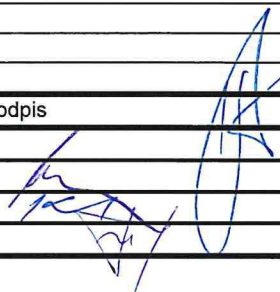

Objekt: Stávající Pavilon G část A

Objednatel: Fakultní nemocnice Brno, Jihlavská 20, 625 00 Brno

Zhotovitel: Sdružení pro Centrum komplexní psychiatrické péče Brno

Projektant: Sdružení Psychiatrie Brno 2016 se sídlem Mlýnská 326/13, 602 00 Brno, v 10/2017, pod zakázkovým číslem 1195

Změna: Jádrové vrtání

P O P I S	Změnu vyvolal: Projekt, zjištění skuteč. stavu			
	Popis změny: Změnový list řeší vícevýměry jádrového vrtání než které předpokládal projekt a PD, skutečná výměry provedené v objektech E, F, D a 0. etapě činí 37,9 mb, skutečnost v objektu A je 25,79 mb. Výsledný rozdíl je promítnut do ceny viz příloha č. 1., množství vrtů na objektu A viz příloha.2.1 až 2.3			
Způsob projekčního zpracování: - vliv změny na náklady stavby: ANO				
ocenění změny předložil: GZ <span style="float: right;">ve formě</span>				
náklady na změnu D.1.01 SO 01 - PAVILON G PK Rozpočet D.1.01.1 - REV 06 Architektonické a stavební řešení - revize 06		vícepráce	méněpráce	
Rozpočet D.1.01.1 - REV 06 Architektonické a stavební řešení - revize 06		52 206,13 Kč	0,- Kč	
projekční náklady		0,-	0,-	
úprava smluvní ceny: :Přípočet a odpočet v části D.1.01 SO 01 - PAVILON G PK Rozpočet D.1.01.1 - REV 06 Architektonické a stavební řešení - revize 06				
C E N A	zvýšení:		52 206,13 Kč	
	snížení:		0,-	
	nová cena: Samostatná příloha celkové rekapitulace ZL pro dodatek č. 3			
	odsouhlasení nákladů na změnu:		Datum	Podpis
	zhotovitel:		16.3.2021	
	objednatel (investor, uživatel)		15.3.2021	
TDI:		16.3.21		
GP:		15.3.2021		
T E R M Í N Y	Termín předání PD změny:			
	Termín realizace změny: nemá vliv na termín dokončení stavby 0. – 2. etapa			
	Vliv změny na smluvní termín dokončení stavby: nemá vliv na termín dokončení stavby			
S O D	Změna je smluvně zakotvena v: <span style="margin-left: 100px;">stavební práce</span> <span style="margin-left: 100px;">projekční práce</span>			
	SOD: Tímto změnovým listem nedochází k podstatné změně závazku dle § 222/4 Zákona o zadávání veřejných zakázek 134/2016 Sb			
P Ř Í L O H Y	Přílohy protokolu: Příloha 01 položkový rozpočet Příloha 02.1 sumář 1. a 2. etapa Příloha 02.2 zákres změny 2. etapa Příloha 02.3 zákres změny 1. etapa			
	Datum 4. 11. 2020			

## Příloha č. 1 pro ZL 127 - Jádrové vrtání

Akce: FN Brno - psychiatrická klinika

1707 FN Brno - Psychiatrická klinika

D.1.01 SO 01 - PAVILON G PK

D.1.01.1 - REV 06 Architektonické a stavební řešení - revize 06

P.č.	Číslo položky	Název položky	MJ	Množství	Cena / MJ	Celkem	Cen. soustava / platnost	Typ položky
<b>Díl: 96</b>		<b>Bourání konstrukcí</b>				<b>51 364,45</b>		
329	970051160	Jádrové vrtání, kruhové prostory v železobetonu jádrové vrtání, do D 160 mm	m	12,73000	3 552,50	45 223,33	RTS 18/ II	SoD
		výměra SoD : -50,0		-50,00000				
		skutečnost na D, E, F + 0. etapa : 37,9		37,90000				
		skutečnost A : 24,83		24,83000				
2	970051200	Vrtání jádrové do ŽB do D 200 mm	m	0,96000	4 700,00	4 512,00	RTS 20/ II	nová
		0,85+0,11		0,96000				
3	970054200	Příp. za jádr. vrt. vodor. ve stěně ŽB do D 200 mm	m	0,85000	951,00	808,35	RTS 20/ II	nová
4	970056200	Příplatek za jádr. vrt. stropu v ŽB do D 200 mm	m	0,11000	2 295,00	252,45	RTS 20/ II	nová
5	970057200	Příp. za časté přem. str. jád. vrt. ŽB do D 200 mm	m	0,96000	592,00	568,32	RTS 20/ II	nová
<b>Díl: D96</b>		<b>Přesuny suti a vybouraných hmot</b>				<b>841,68</b>		
1393	979011111	Svislá doprava suti a vybouraných hmot za prvé podlaží nad nebo pod základním podlažím	t	0,71492	199,00	142,27	RTS 18/ II	SoD
1394	979011121	Příplatek za každé další podlaží	t	2,14475	131,00	280,96	RTS 18/ II	SoD
1395	979081111	Odvoz suti a vybouraných hmot na skládku do 1 km	t	0,71492	125,70	89,87	RTS 18/ II	SoD
1396	979081121	Odvoz suti a vybouraných hmot na skládku příplatek za každý další 1 km	t	7,14915	9,40	67,20	RTS 18/ II	SoD
1397	979082111	Vnitrostaveništní doprava suti a vybouraných hmot do 10	t	0,71492	167,60	119,82	RTS 18/ II	SoD
1398	979082121	Vnitrostaveništní doprava suti a vybouraných hmot příplatek k ceně za každých dalších 5 m	t	0,71492	19,90	14,23	RTS 18/ II	SoD
1399	979990103	Poplatek za skládku beton do 30x30 cm	t	0,71492	178,10	127,33	RTS 18/ II	SoD
<b>Celkem</b>						<b>52 206,13</b>		

26 127 PRŮC 02.1  
1/2

11. et

	50	70	80	100	110	120	125	130	140	150	160	200
Svislé	0	2,4	0,77	0,44	0,88	1,21	0,2	4,03	4,6	0,11	6,43	0,11
Vodorovné	0,35	1,75	0,96	0,7	0	0	0	0	0	0	0	0,85
SUMY												21,18
												4,61

CELKEM

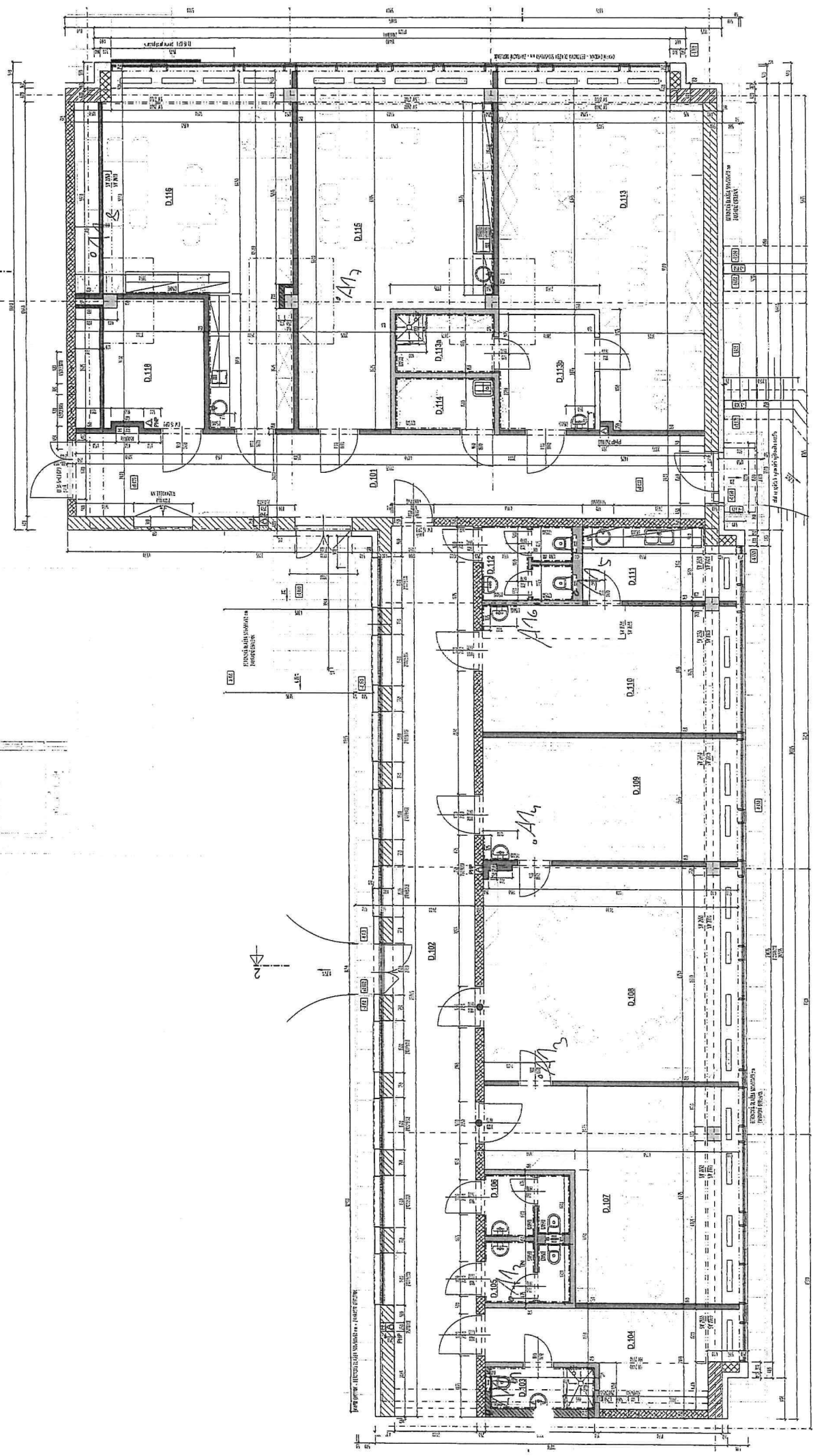
25,79

	Průměr (mm)	Počet vrtů v podlaží	Délka vrtů (m)	Celková délka vrtů (bm)	Svislé/horizontální
1.NP	70	5	0,11	0,55	Svislé
	80	5	0,11	0,55	Svislé
	110	8	0,11	0,88	Svislé
	130	17	0,11	1,87	Svislé
	150	1	0,11	0,11	Svislé
	160	8	0,11	0,88	Svislé
	200	1	0,85	0,85	Horizontální
	70	2	0,11	0,22	Svislé
	80	1	0,11	0,11	Svislé
	100	1	0,11	0,11	Svislé
2.NP	120	11	0,11	1,21	Svislé
	130	1	0,11	0,11	Svislé
	140	6	0,11	0,66	Svislé
	160	18	0,11	1,98	Svislé
	70	1	0,2	0,2	Svislé
	125	1	0,2	0,2	Svislé
	130	2	0,2	0,4	Svislé
	140	1	0,2	0,2	Svislé
	160	2	0,2	0,4	Svislé
	70	2	0,11	0,22	Svislé
3.NP	130	2	0,11	0,22	Svislé
	140	11	0,11	1,21	Svislé
	160	17	0,11	1,87	Svislé
	200	1	0,11	0,11	Svislé
	50	1	0,35	0,35	Horizontální
	70	1	0,35	0,35	Horizontální
	80	1	0,11	0,11	Svislé
	130	5	0,11	0,55	Svislé
	140	5	0,11	0,55	Svislé
	160	5	0,11	0,55	Svislé
4.NP	70	2	0,35	0,7	Horizontální
	100	2	0,35	0,7	Horizontální
	70	11	0,11	1,21	Svislé
	100	2	0,11	0,22	Svislé
	130	8	0,11	0,88	Svislé
	140	4	0,11	0,44	Svislé
	160	5	0,11	0,55	Svislé
	70	2	0,35	0,7	Horizontální
	100	2	0,35	0,7	Horizontální
	5.NP	100	2	0,11	0,22
130		8	0,11	0,88	Svislé
140		4	0,11	0,44	Svislé
160		5	0,11	0,55	Svislé
70		2	0,35	0,7	Horizontální
100		1	0,11	0,11	Svislé
140		14	0,11	1,54	Svislé
160		1	0,2	0,2	Svislé
80		6	0,16	0,96	Horizontální
Střecha					
A-E					

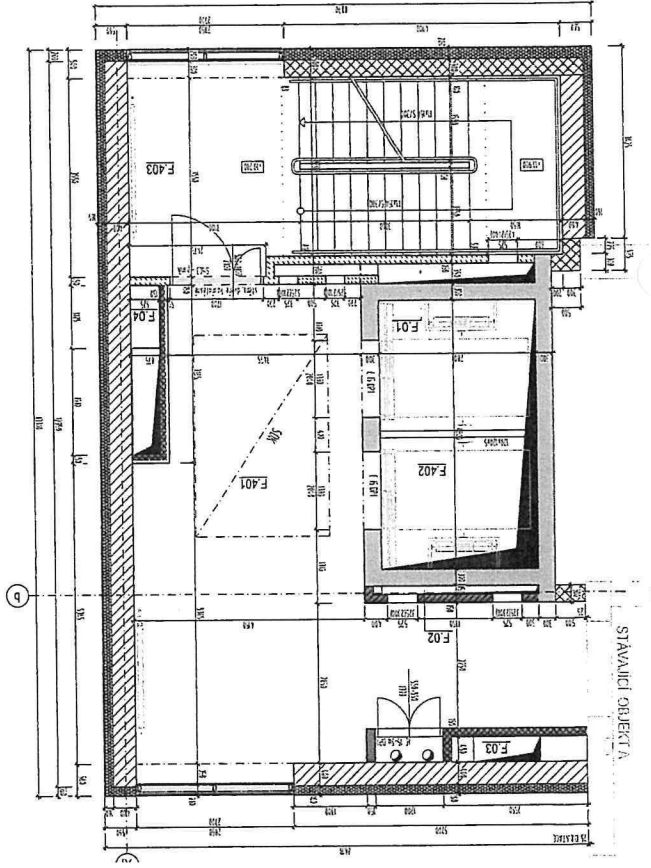
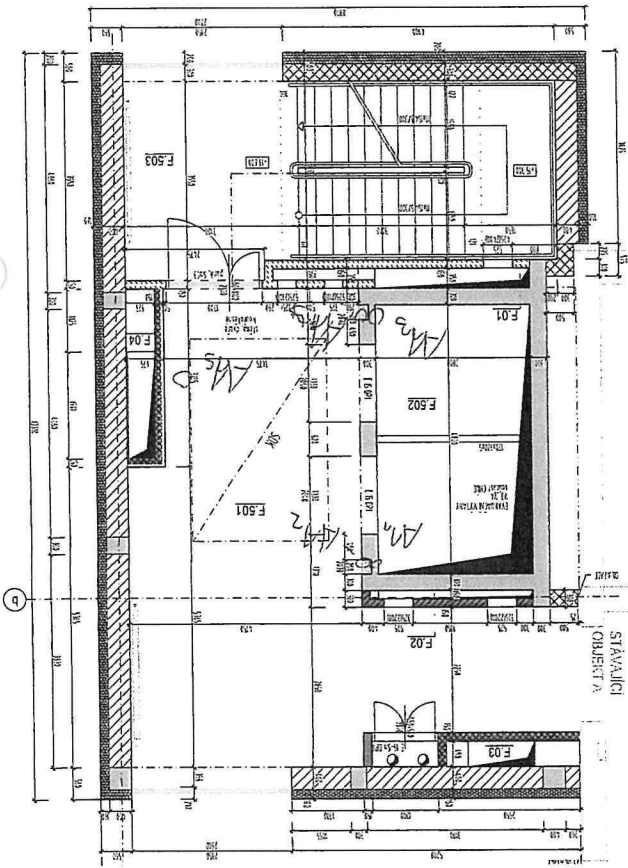
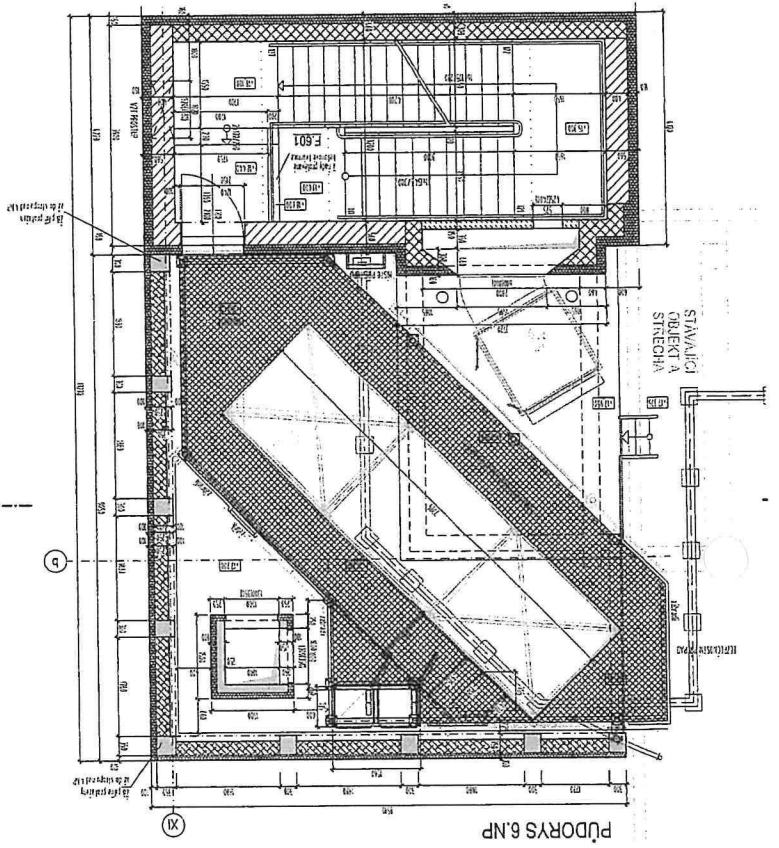
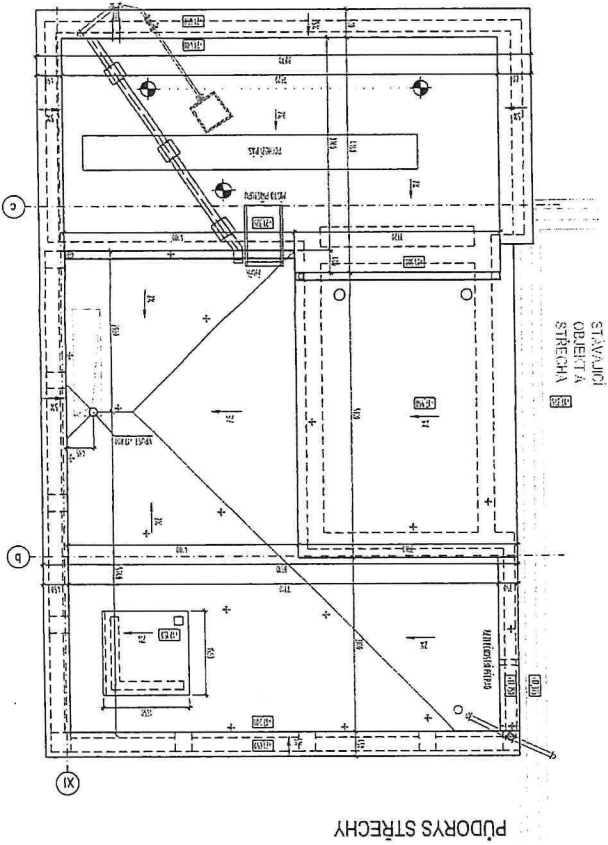


ZL 127  
PRÍK 2.2.  
1/7

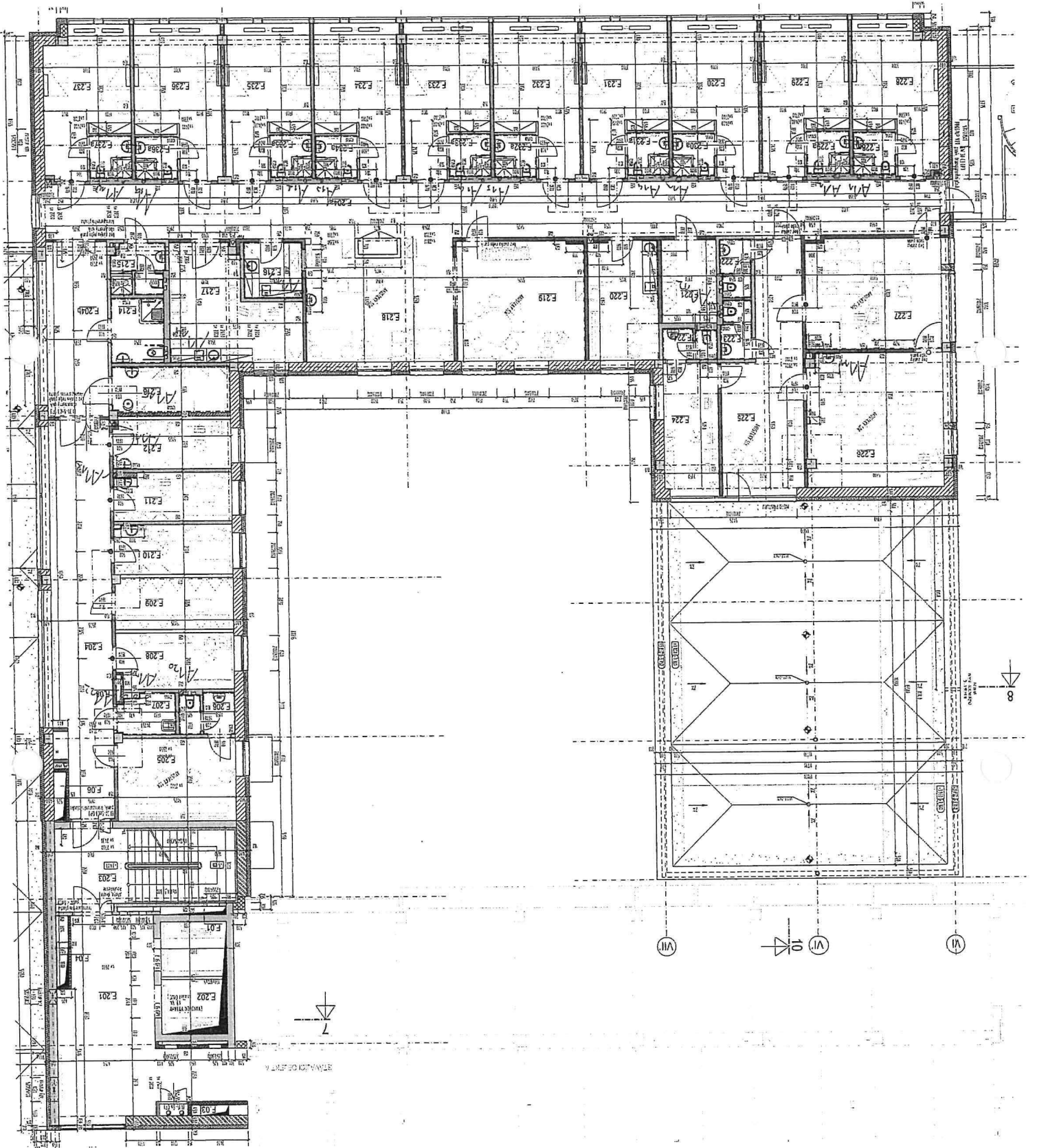
D A.U.D. - DIAMANTOVÉ VŤAČI





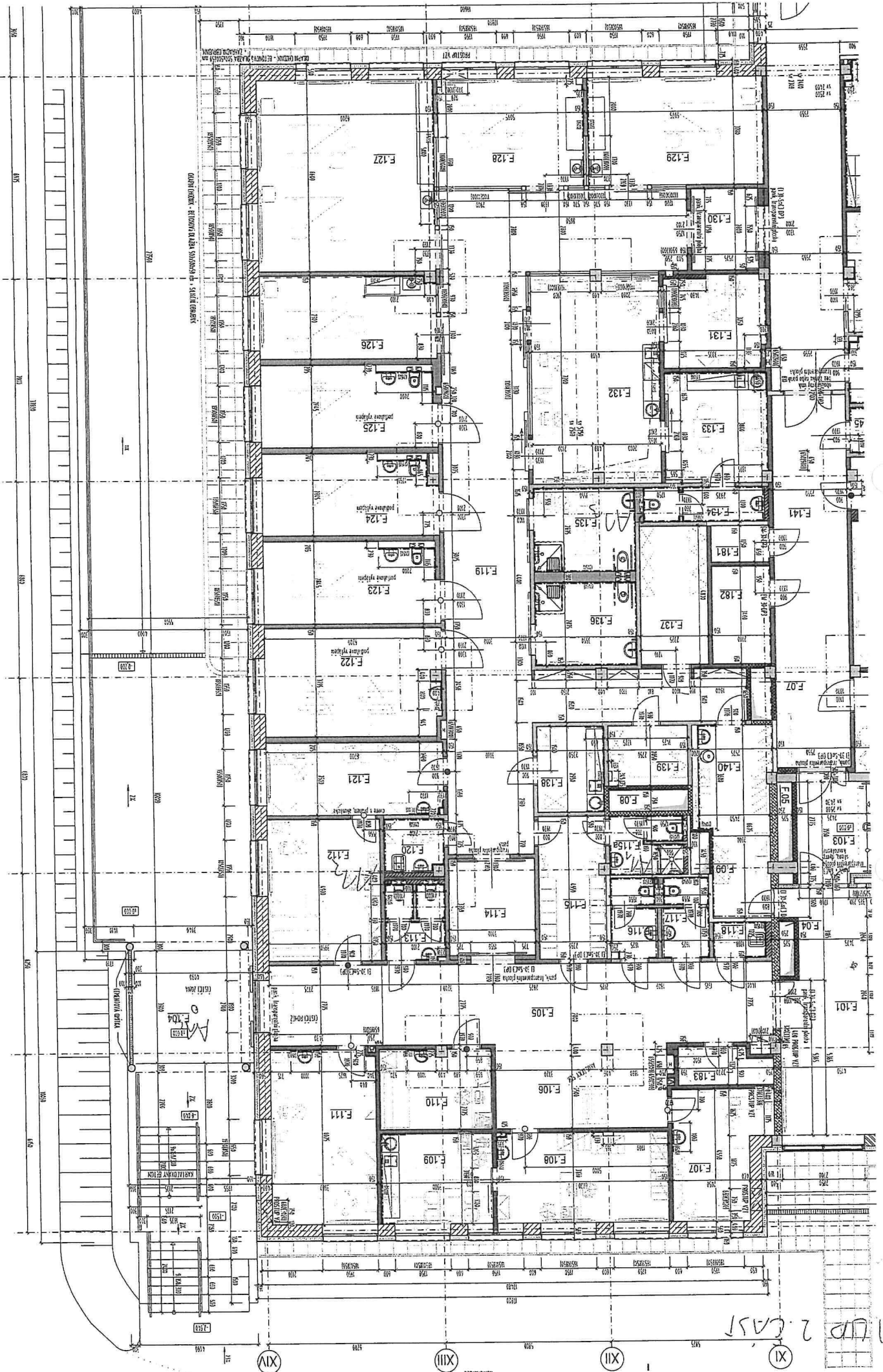


T/14



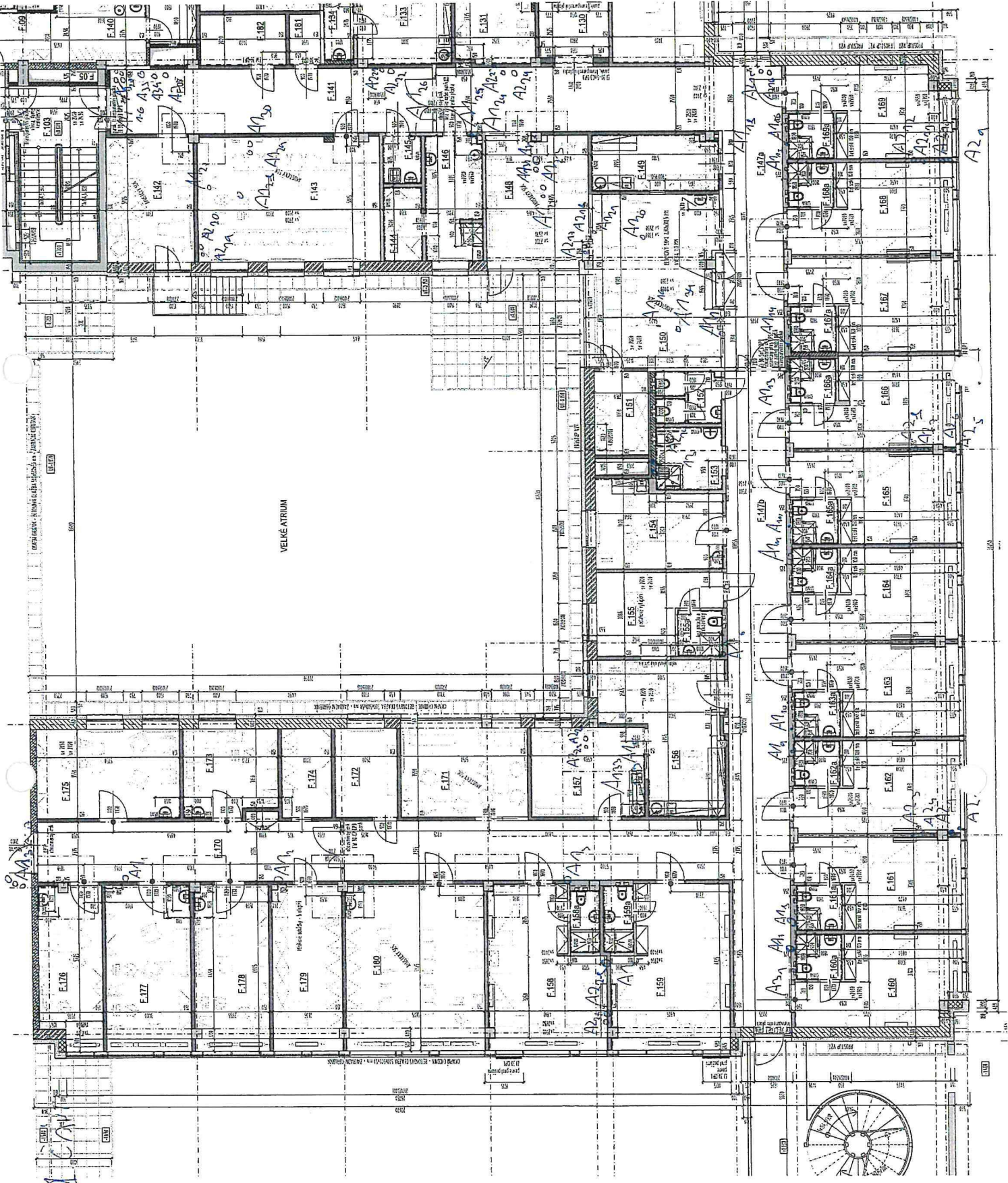
F 2.410

7/15



FN UP 2 CASI

6/17



F.A. LIPKA

80 AM

1:100





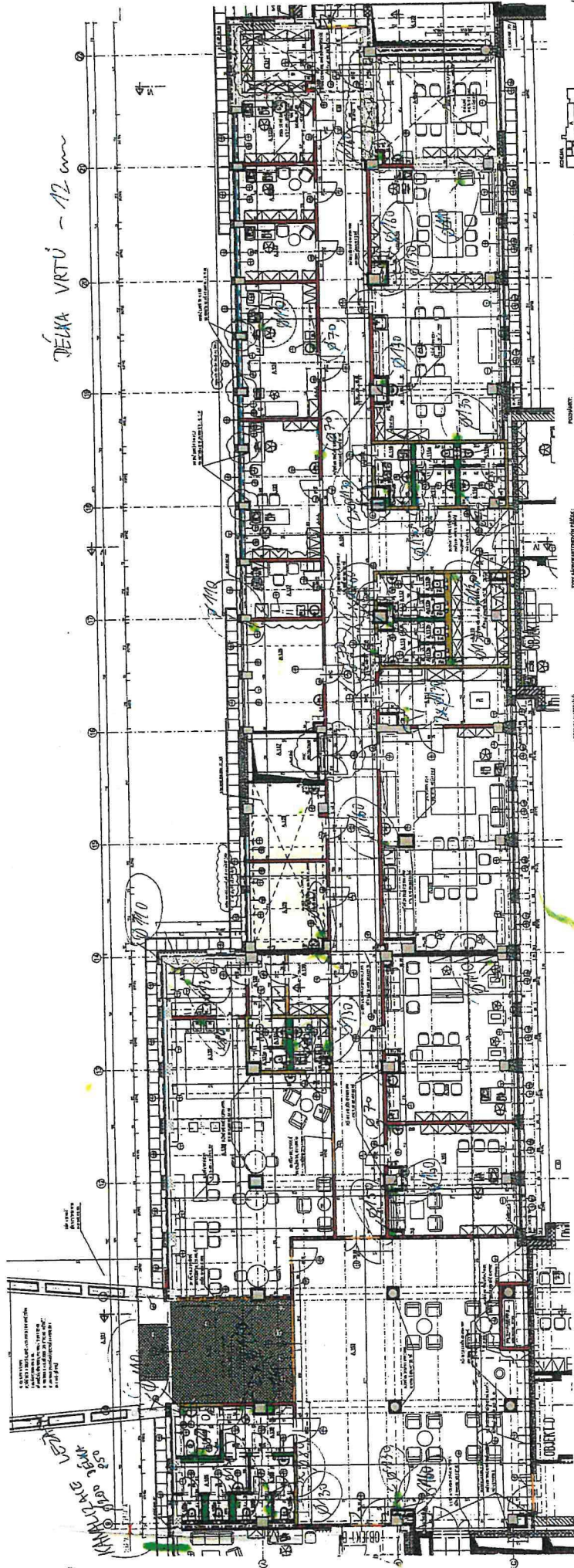






5/5

DELKA VRTU - 112 cm



ČÍSLO	POPIS
1	...
2	...
3	...
4	...
5	...
6	...
7	...
8	...
9	...
10	...
11	...
12	...
13	...
14	...
15	...
16	...
17	...
18	...
19	...
20	...
21	...
22	...
23	...
24	...
25	...
26	...
27	...
28	...
29	...
30	...
31	...
32	...
33	...
34	...
35	...
36	...
37	...
38	...
39	...
40	...
41	...
42	...
43	...
44	...
45	...
46	...
47	...
48	...
49	...
50	...

**LEGENDA**

1. ...

2. ...

3. ...

4. ...

5. ...

6. ...

7. ...

8. ...

9. ...

10. ...

11. ...

12. ...

13. ...

14. ...

15. ...

16. ...

17. ...

18. ...

19. ...

20. ...

21. ...

22. ...

23. ...

24. ...

25. ...

26. ...

27. ...

28. ...

29. ...

30. ...

31. ...

32. ...

33. ...

34. ...

35. ...

36. ...

37. ...

38. ...

39. ...

40. ...

41. ...

42. ...

43. ...

44. ...

45. ...

46. ...

47. ...

48. ...

49. ...

50. ...

**LEGENDA**

1. ...

2. ...

3. ...

4. ...

5. ...

6. ...

7. ...

8. ...

9. ...

10. ...

11. ...

12. ...

13. ...

14. ...

15. ...

16. ...

17. ...

18. ...

19. ...

20. ...

21. ...

22. ...

23. ...

24. ...

25. ...

26. ...

27. ...

28. ...

29. ...

30. ...

31. ...

32. ...

33. ...

34. ...

35. ...

36. ...

37. ...

38. ...

39. ...

40. ...

41. ...

42. ...

43. ...

44. ...

45. ...

46. ...

47. ...

48. ...

49. ...

50. ...

**LEGENDA**

1. ...

2. ...

3. ...

4. ...

5. ...

6. ...

7. ...

8. ...

9. ...

10. ...

11. ...

12. ...

13. ...

14. ...

15. ...

16. ...

17. ...

18. ...

19. ...

20. ...

21. ...

22. ...

23. ...

24. ...

25. ...

26. ...

27. ...

28. ...

29. ...

30. ...

31. ...

32. ...

33. ...

34. ...

35. ...

36. ...

37. ...

38. ...

39. ...

40. ...

41. ...

42. ...

43. ...

44. ...

45. ...

46. ...

47. ...

48. ...

49. ...

50. ...

ČÍSLO	POPIS
1	...
2	...
3	...
4	...
5	...
6	...
7	...
8	...
9	...
10	...
11	...
12	...
13	...
14	...
15	...
16	...
17	...
18	...
19	...
20	...
21	...
22	...
23	...
24	...
25	...
26	...
27	...
28	...
29	...
30	...
31	...
32	...
33	...
34	...
35	...
36	...
37	...
38	...
39	...
40	...
41	...
42	...
43	...
44	...
45	...
46	...
47	...
48	...
49	...
50	...

22. 9. 2022

ZA 62: [signature]

ZA 71: [signature]

(A.M)