

Stavba: Centrum komplexní psychiatrické péče Brno

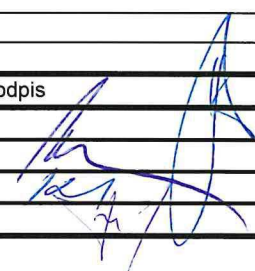
Objekt: Stávající Pavilon G část F

Objednatel: Fakultní nemocnice Brno, Jihlavská 20, 625 00 Brno

Zhotovitel: Sdružení pro Centrum komplexní psychiatrické péče Brno

Projektant: Sdružení Psychiatrie Brno 2016 se sídlem Mlýnská 326/13, 602 00 Brno, v 10/2017, pod  
zakázkovým číslem 1195

**Změna:** Doplnění kabeláže pro ovládání vyhřívání vpustí včetně MaR

|  |   |              |   |
|--|---|--------------|---|
| P<br>O<br>P<br>I<br>S  | Změnu vyvolal: FN Brno  |              |   |
|  | Popis změny:<br>Doplnění ovládání vyhřívání vpustí pomocí MaR dle požadavku uživatele.  |              |   |
| Způsob projekčního zpracování: zpracováno do PD skutečného provedené   |   |              |   |
| vliv změny na náklady stavby: ANO  |   |              |   |
| ocenění změny předložil: GZ ve formě   |   |              |   |
| náklady na změnu D.1.01 SO 01 - PAVILON G  |   |              |   |
|  |   | vícepráce    | méněpráce   |
| Příloha 01 rozpočet, položky, D.1.01.4.06-REV 01 Silnoproudá elektrotechnika - revize 01   |   | 40 533,50 Kč | 0,-Kč   |
| Příloha 01 rozpočet, položky, D.1.01.4.08-REV 01 Měření a regulace - revize 01   |   | 5 684,68 Kč  | 0,-Kč   |
| projekční náklady  |   | 0,-          | 0,-   |
| úprava smluvní ceny: Přípočet a odpočet D.1.01.4.06-REV 01 Silnoproudá elektrotechnika - revize 01v části + D.1.01.4.08-REV 01 Měření a regulace - revize 01 |   |              |   |
| C<br>E<br>N<br>A   | zvýšení:  |              | 46 218,18 Kč  |
|  | snížení:  |              | 0,-   |
|  | nová cena: Samostatná příloha celkové rekapitulace ZL pro dodatek č. 3  |              |   |
|  | odsouhlasení nákladů na změnu:  |              |   |
|  |   | Datum        | Podpis  |
| zhotovitel:  |   | 15/3/2021    |  |
| objednatel (investor, uživatel)  |   | 5.3.2021     |   |
| TDI:   |   | 16.3.21      |   |
| GP:  |   | 15.3.2021    |   |
| T<br>E<br>R<br>M<br>Í<br>N<br>Y  | Termín předání PD změny: zpracování do PD skutečného provedení  |              |   |
|  | Termín realizace změny: nemá vliv na termín dokončení stavby  |              |   |
|  | Vliv změny na smluvní termín dokončení stavby: nemá vliv na termín dokončení stavby   |              |   |
| S<br>O<br>D  | Změna je smluvně zakotvena v: stavební práce projekční práce  |              |   |
|  | SOD:<br>Tímto změnovým listem nedochází k podstatné změně závazku dle § 222/4 Zákona o zadávání veřejných zakázek 134/2016 Sb |              |   |
| P<br>Ř<br>Í<br>L<br>O<br>H<br>Y  | Přílohy protokolu:  |              |   |
|  | Příloha 01 položkový rozpočet   |              |   |
|  | Příloha 02 1-4 PD skutečného provedení  |              |   |
| Datum 22. 10. 2020   |   |              |   |

## Příloha č. 1 pro ZL 115 - Doplnění kabeláže pro ovládání vyhřívání vpustí včetně MaR

Akce: **FN Brno - psychiatrická klinika**  
 1707 FN Brno - Psychiatrická klinika  
 D.1.01 SO 01 - PAVILON G PK  
 D.1.01.4.06-REV 01 Silnoproudá elektrotechnika - revize 01 +D.1.01.4.08-REV 01 Měření a regulace - revize 01

|    |  |
|----|--|
| R: | D.1.01.4.06-REV 0: Silnoproudá elektrotechnika - revize 01 |
|----|--|

| P.č.                     | Číslo položky | Název položky   | MJ  | Množství  | Cena / MJ | Celkem           | Cenová úroveň |
|--------------------------|---------------|---|-----|-----------|-----------|------------------|---------------|
| <b>Díl: _1</b>           |               | <b>D.1.01_SO 01 - PAVILON G PK, D.1.01.4.06-REV 01_Silnoproudá elektrotechnika - revize 01</b>  |     |           |           | <b>35 152,25</b> |               |
|                          |               | <b>Dodávky</b>  |     |           |           |                  |               |
|                          | nová          | Rozvaděč RH1, změna jistiění na 6A / B / 1  | ks  | 1,00000   | 1 296,35  | 1 296,35         | R-pol.        |
| 235                      | 387           | Kabel CXKH-R 3Ax1,5 pevně uložený, včetně montáže a ukončení  | m   | 560,00000 | 50,60     | 28 336,00        | SoD           |
| 275                      | 51            | Práce nespécifikované ceníkem ( dodatečné protažení hotovými prostory )   | hod | 8,00000   | 517,50    | 4 140,00         | SoD           |
| 279                      | 54            | Koordinace postupu prací s ostatními profesemi  | hod | 1,00000   | 517,50    | 517,50           | SoD           |
| 276                      | 510           | Dokumentace skutečného provedení stavby   | hod | 1,00000   | 862,40    | 862,40           | R-pol.        |
| <b>Díl: _2</b>           |               | <b>D.1.01_SO 01 - PAVILON G PK, D.1.01.4.08-REV 01_Měření a regulace - revize 01</b>  |     |           |           | <b>5 381,25</b>  |               |
|                          | nová          | Stávající rozvaděč MaR F_RA1S1, doplnění svorek a drobného materiálu, doplnění odpovídající kabeláže , napojení na svorky DDC regulátoru. | ks  | 1,00000   | 5 381,25  | 5 381,25         | R-pol.        |
|                          |               | D.1.01.4.8-100_00, D.1.01.4.8-001_00 POZ.13.1   |     |           |           |                  |               |
| <b>Celkem silnoproud</b> |               |   |     |           |           | <b>40 533,50</b> |               |

R: D.1.01.4.08-REV 0: Měření a regulace - revize 01

|                |     |  |          |         |           |                 |     |
|----------------|-----|--|----------|---------|-----------|-----------------|-----|
| <b>Díl: _6</b> |     | <b>SLUŽBY</b>                          |          |         |           | <b>5 684,68</b> |     |
| 114            | 106 | SW datových bodů                       | I/O bodů | 1,00000 | 561,20    | 561,20          | SoD |
|                |     | D.1.01.4.8-100_00                      |          |         |           |                 |     |
| 115            | 107 | SW pro vizualizační PC VELIN           | I/O bodů | 1,00000 | 561,20    | 561,20          | SoD |
|                |     | D.1.01.4.8-100_00                      |          |         |           |                 |     |
| 111            | 108 | Uvedení do provozu včetně zaregulování | ks       | 0,11400 | 40 020,00 | 4 562,28        | SoD |
|                |     | D.1.01.4.8-000_00,D.1.01.4.8-100_00    |          |         |           |                 |     |

**Celkem MaR 5 684,68**

**Celkem bilance změnový list silnoproud a MaR 46 218,18**



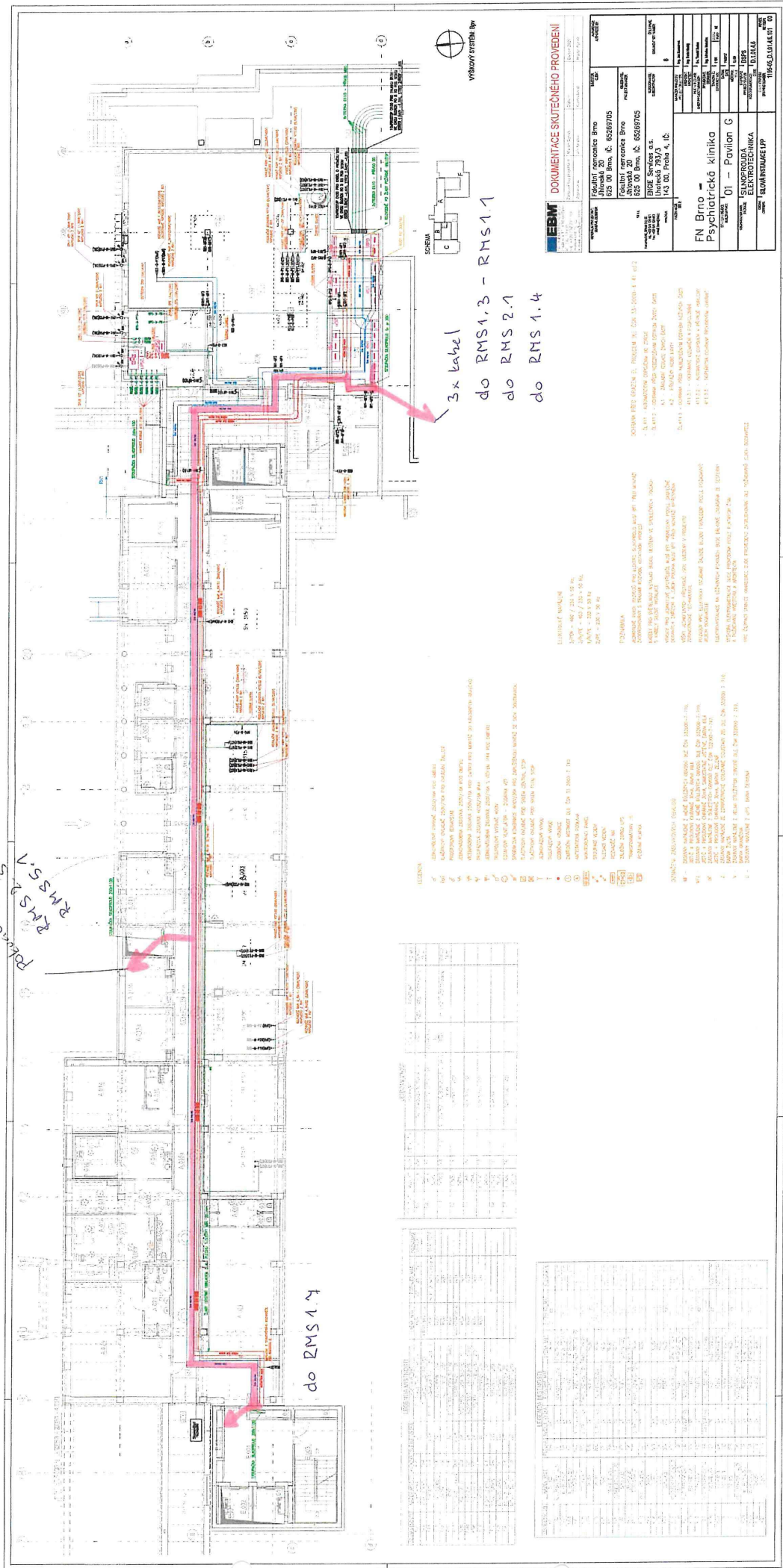
ZL 195 PRÍLOHA 02.1

ZL 23

Práčky do RMS 2.1  
RMS 2.1

do RMS 1.4

3x kabeľ  
do RMS 1.3 - RMS 1.1  
do RMS 2.1  
do RMS 1.4



LEGENDA

|     |   |
|-----|---|
| 1   | Práčky do RMS 2.1                                   |
| 2   | RMS 2.1   |
| 3   | Práčky do RMS 1.4                                   |
| 4   | do RMS 1.4  |
| 5   | 3x kabeľ do RMS 1.3 - RMS 1.1 do RMS 2.1 do RMS 1.4 |
| 6   | Práčky do RMS 1.4                                   |
| 7   | do RMS 1.4  |
| 8   | Práčky do RMS 1.4                                   |
| 9   | do RMS 1.4  |
| 10  | Práčky do RMS 1.4                                   |
| 11  | do RMS 1.4  |
| 12  | Práčky do RMS 1.4                                   |
| 13  | do RMS 1.4  |
| 14  | Práčky do RMS 1.4                                   |
| 15  | do RMS 1.4  |
| 16  | Práčky do RMS 1.4                                   |
| 17  | do RMS 1.4  |
| 18  | Práčky do RMS 1.4                                   |
| 19  | do RMS 1.4  |
| 20  | Práčky do RMS 1.4                                   |
| 21  | do RMS 1.4  |
| 22  | Práčky do RMS 1.4                                   |
| 23  | do RMS 1.4  |
| 24  | Práčky do RMS 1.4                                   |
| 25  | do RMS 1.4  |
| 26  | Práčky do RMS 1.4                                   |
| 27  | do RMS 1.4  |
| 28  | Práčky do RMS 1.4                                   |
| 29  | do RMS 1.4  |
| 30  | Práčky do RMS 1.4                                   |
| 31  | do RMS 1.4  |
| 32  | Práčky do RMS 1.4                                   |
| 33  | do RMS 1.4  |
| 34  | Práčky do RMS 1.4                                   |
| 35  | do RMS 1.4  |
| 36  | Práčky do RMS 1.4                                   |
| 37  | do RMS 1.4  |
| 38  | Práčky do RMS 1.4                                   |
| 39  | do RMS 1.4  |
| 40  | Práčky do RMS 1.4                                   |
| 41  | do RMS 1.4  |
| 42  | Práčky do RMS 1.4                                   |
| 43  | do RMS 1.4  |
| 44  | Práčky do RMS 1.4                                   |
| 45  | do RMS 1.4  |
| 46  | Práčky do RMS 1.4                                   |
| 47  | do RMS 1.4  |
| 48  | Práčky do RMS 1.4                                   |
| 49  | do RMS 1.4  |
| 50  | Práčky do RMS 1.4                                   |
| 51  | do RMS 1.4  |
| 52  | Práčky do RMS 1.4                                   |
| 53  | do RMS 1.4  |
| 54  | Práčky do RMS 1.4                                   |
| 55  | do RMS 1.4  |
| 56  | Práčky do RMS 1.4                                   |
| 57  | do RMS 1.4  |
| 58  | Práčky do RMS 1.4                                   |
| 59  | do RMS 1.4  |
| 60  | Práčky do RMS 1.4                                   |
| 61  | do RMS 1.4  |
| 62  | Práčky do RMS 1.4                                   |
| 63  | do RMS 1.4  |
| 64  | Práčky do RMS 1.4                                   |
| 65  | do RMS 1.4  |
| 66  | Práčky do RMS 1.4                                   |
| 67  | do RMS 1.4  |
| 68  | Práčky do RMS 1.4                                   |
| 69  | do RMS 1.4  |
| 70  | Práčky do RMS 1.4                                   |
| 71  | do RMS 1.4  |
| 72  | Práčky do RMS 1.4                                   |
| 73  | do RMS 1.4  |
| 74  | Práčky do RMS 1.4                                   |
| 75  | do RMS 1.4  |
| 76  | Práčky do RMS 1.4                                   |
| 77  | do RMS 1.4  |
| 78  | Práčky do RMS 1.4                                   |
| 79  | do RMS 1.4  |
| 80  | Práčky do RMS 1.4                                   |
| 81  | do RMS 1.4  |
| 82  | Práčky do RMS 1.4                                   |
| 83  | do RMS 1.4  |
| 84  | Práčky do RMS 1.4                                   |
| 85  | do RMS 1.4  |
| 86  | Práčky do RMS 1.4                                   |
| 87  | do RMS 1.4  |
| 88  | Práčky do RMS 1.4                                   |
| 89  | do RMS 1.4  |
| 90  | Práčky do RMS 1.4                                   |
| 91  | do RMS 1.4  |
| 92  | Práčky do RMS 1.4                                   |
| 93  | do RMS 1.4  |
| 94  | Práčky do RMS 1.4                                   |
| 95  | do RMS 1.4  |
| 96  | Práčky do RMS 1.4                                   |
| 97  | do RMS 1.4  |
| 98  | Práčky do RMS 1.4                                   |
| 99  | do RMS 1.4  |
| 100 | Práčky do RMS 1.4                                   |

LEGENDA

|     |   |
|-----|---|
| 1   | Práčky do RMS 2.1                                   |
| 2   | RMS 2.1   |
| 3   | Práčky do RMS 1.4                                   |
| 4   | do RMS 1.4  |
| 5   | 3x kabeľ do RMS 1.3 - RMS 1.1 do RMS 2.1 do RMS 1.4 |
| 6   | Práčky do RMS 1.4                                   |
| 7   | do RMS 1.4  |
| 8   | Práčky do RMS 1.4                                   |
| 9   | do RMS 1.4  |
| 10  | Práčky do RMS 1.4                                   |
| 11  | do RMS 1.4  |
| 12  | Práčky do RMS 1.4                                   |
| 13  | do RMS 1.4  |
| 14  | Práčky do RMS 1.4                                   |
| 15  | do RMS 1.4  |
| 16  | Práčky do RMS 1.4                                   |
| 17  | do RMS 1.4  |
| 18  | Práčky do RMS 1.4                                   |
| 19  | do RMS 1.4  |
| 20  | Práčky do RMS 1.4                                   |
| 21  | do RMS 1.4  |
| 22  | Práčky do RMS 1.4                                   |
| 23  | do RMS 1.4  |
| 24  | Práčky do RMS 1.4                                   |
| 25  | do RMS 1.4  |
| 26  | Práčky do RMS 1.4                                   |
| 27  | do RMS 1.4  |
| 28  | Práčky do RMS 1.4                                   |
| 29  | do RMS 1.4  |
| 30  | Práčky do RMS 1.4                                   |
| 31  | do RMS 1.4  |
| 32  | Práčky do RMS 1.4                                   |
| 33  | do RMS 1.4  |
| 34  | Práčky do RMS 1.4                                   |
| 35  | do RMS 1.4  |
| 36  | Práčky do RMS 1.4                                   |
| 37  | do RMS 1.4  |
| 38  | Práčky do RMS 1.4                                   |
| 39  | do RMS 1.4  |
| 40  | Práčky do RMS 1.4                                   |
| 41  | do RMS 1.4  |
| 42  | Práčky do RMS 1.4                                   |
| 43  | do RMS 1.4  |
| 44  | Práčky do RMS 1.4                                   |
| 45  | do RMS 1.4  |
| 46  | Práčky do RMS 1.4                                   |
| 47  | do RMS 1.4  |
| 48  | Práčky do RMS 1.4                                   |
| 49  | do RMS 1.4  |
| 50  | Práčky do RMS 1.4                                   |
| 51  | do RMS 1.4  |
| 52  | Práčky do RMS 1.4                                   |
| 53  | do RMS 1.4  |
| 54  | Práčky do RMS 1.4                                   |
| 55  | do RMS 1.4  |
| 56  | Práčky do RMS 1.4                                   |
| 57  | do RMS 1.4  |
| 58  | Práčky do RMS 1.4                                   |
| 59  | do RMS 1.4  |
| 60  | Práčky do RMS 1.4                                   |
| 61  | do RMS 1.4  |
| 62  | Práčky do RMS 1.4                                   |
| 63  | do RMS 1.4  |
| 64  | Práčky do RMS 1.4                                   |
| 65  | do RMS 1.4  |
| 66  | Práčky do RMS 1.4                                   |
| 67  | do RMS 1.4  |
| 68  | Práčky do RMS 1.4                                   |
| 69  | do RMS 1.4  |
| 70  | Práčky do RMS 1.4                                   |
| 71  | do RMS 1.4  |
| 72  | Práčky do RMS 1.4                                   |
| 73  | do RMS 1.4  |
| 74  | Práčky do RMS 1.4                                   |
| 75  | do RMS 1.4  |
| 76  | Práčky do RMS 1.4                                   |
| 77  | do RMS 1.4  |
| 78  | Práčky do RMS 1.4                                   |
| 79  | do RMS 1.4  |
| 80  | Práčky do RMS 1.4                                   |
| 81  | do RMS 1.4  |
| 82  | Práčky do RMS 1.4                                   |
| 83  | do RMS 1.4  |
| 84  | Práčky do RMS 1.4                                   |
| 85  | do RMS 1.4  |
| 86  | Práčky do RMS 1.4                                   |
| 87  | do RMS 1.4  |
| 88  | Práčky do RMS 1.4                                   |
| 89  | do RMS 1.4  |
| 90  | Práčky do RMS 1.4                                   |
| 91  | do RMS 1.4  |
| 92  | Práčky do RMS 1.4                                   |
| 93  | do RMS 1.4  |
| 94  | Práčky do RMS 1.4                                   |
| 95  | do RMS 1.4  |
| 96  | Práčky do RMS 1.4                                   |
| 97  | do RMS 1.4  |
| 98  | Práčky do RMS 1.4                                   |
| 99  | do RMS 1.4  |
| 100 | Práčky do RMS 1.4                                   |

**EBM** DOKUMENTACE SKUTEČNÉHO PROVEDENÍ

Projektant: Fakultní nemocnice Brno, Jihovské 20, 602 00 Brno, IČ: 60989705  
 Klient: Fakultní nemocnice Brno, Jihovské 20, 602 00 Brno, IČ: 60989705  
 Název: FN Brno - Psychiatrická klinika, Pavilon C, Elektrotechnika, SLOWINANCEPP

Stavba: FN Brno - Psychiatrická klinika, Pavilon C, Elektrotechnika, SLOWINANCEPP  
 Etapa: Dokumentace skutečného provedení  
 Měřítko: 1:100  
 Datum: 2022

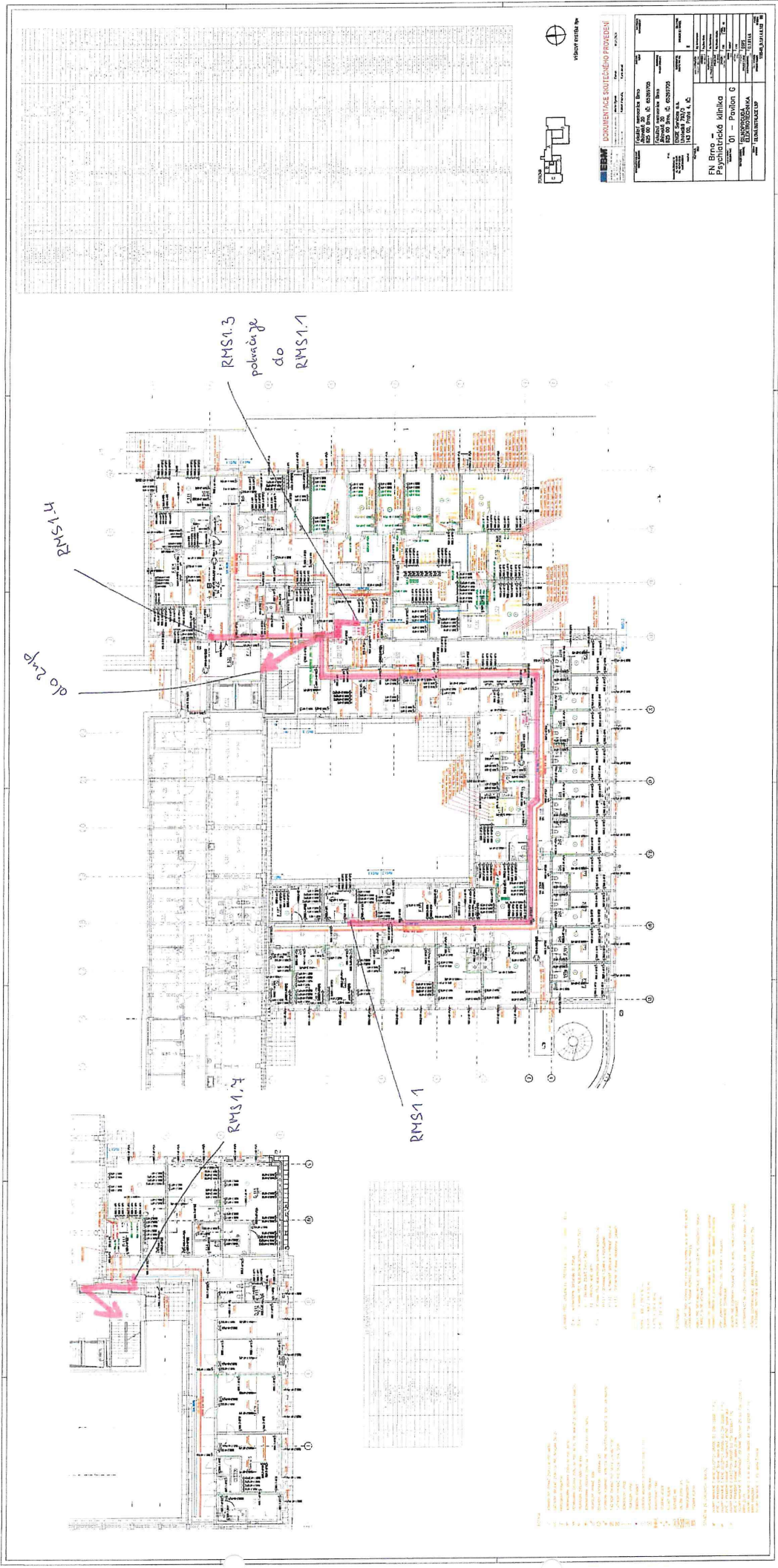
TIPEK: 01 - Pavilon C  
 MÍSTO: 01 - Pavilon C  
 ÚROVEŇ: 01 - Pavilon C  
 PRÁČKY DO RMS 1.4  
 PRÁČKY DO RMS 2.1  
 PRÁČKY DO RMS 1.4

LEGENDA

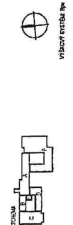
1 - Práčky do RMS 2.1  
 2 - RMS 2.1  
 3 - Práčky do RMS 1.4  
 4 - do RMS 1.4  
 5 - 3x kabeľ do RMS 1.3 - RMS 1.1 do RMS 2.1 do RMS 1.4  
 6 - Práčky do RMS 1.4  
 7 - do RMS 1.4  
 8 - Práčky do RMS 1.4  
 9 - do RMS 1.4  
 10 - Práčky do RMS 1.4  
 11 - do RMS 1.4  
 12 - Práčky do RMS 1.4  
 13 - do RMS 1.4  
 14 - Práčky do RMS 1.4  
 15 - do RMS 1.4  
 16 - Práčky do RMS 1.4  
 17 - do RMS 1.4  
 18 - Práčky do RMS 1.4  
 19 - do RMS 1.4  
 20 - Práčky do RMS 1.4  
 21 - do RMS 1.4  
 22 - Práčky do RMS 1.4  
 23 - do RMS 1.4  
 24 - Práčky do RMS 1.4  
 25 - do RMS 1.4  
 26 - Práčky do RMS 1.4  
 27 - do RMS 1.4  
 28 - Práčky do RMS 1.4  
 29 - do RMS 1.4  
 30 - Práčky do RMS 1.4  
 31 - do RMS 1.4  
 32 - Práčky do RMS 1.4  
 33 - do RMS 1.4  
 34 - Práčky do RMS 1.4  
 35 - do RMS 1.4  
 36 - Práčky do RMS 1.4  
 37 - do RMS 1.4  
 38 - Práčky do RMS 1.4  
 39 - do RMS 1.4  
 40 - Práčky do RMS 1.4  
 41 - do RMS 1.4  
 42 - Práčky do RMS 1.4  
 43 - do RMS 1.4  
 44 - Práčky do RMS 1.4  
 45 - do RMS 1.4  
 46 - Práčky do RMS 1.4  
 47 - do RMS 1.4  
 48 - Práčky do RMS 1.4  
 49 - do RMS 1.4  
 50 - Práčky do RMS 1.4  
 51 - do RMS 1.4  
 52 - Práčky do RMS 1.4  
 53 - do RMS 1.4  
 54 - Práčky do RMS 1.4  
 55 - do RMS 1.4  
 56 - Práčky do RMS 1.4  
 57 - do RMS 1.4  
 58 - Práčky do RMS 1.4  
 59 - do RMS 1.4  
 60 - Práčky do RMS 1.4  
 61 - do RMS 1.4  
 62 - Práčky do RMS 1.4  
 63 - do RMS 1.4  
 64 - Práčky do RMS 1.4  
 65 - do RMS 1.4  
 66 - Práčky do RMS 1.4  
 67 - do RMS 1.4  
 68 - Práčky do RMS 1.4  
 69 - do RMS 1.4  
 70 - Práčky do RMS 1.4  
 71 - do RMS 1.4  
 72 - Práčky do RMS 1.4  
 73 - do RMS 1.4  
 74 - Práčky do RMS 1.4  
 75 - do RMS 1.4  
 76 - Práčky do RMS 1.4  
 77 - do RMS 1.4  
 78 - Práčky do RMS 1.4  
 79 - do RMS 1.4  
 80 - Práčky do RMS 1.4  
 81 - do RMS 1.4  
 82 - Práčky do RMS 1.4  
 83 - do RMS 1.4  
 84 - Práčky do RMS 1.4  
 85 - do RMS 1.4  
 86 - Práčky do RMS 1.4  
 87 - do RMS 1.4  
 88 - Práčky do RMS 1.4  
 89 - do RMS 1.4  
 90 - Práčky do RMS 1.4  
 91 - do RMS 1.4  
 92 - Práčky do RMS 1.4  
 93 - do RMS 1.4  
 94 - Práčky do RMS 1.4  
 95 - do RMS 1.4  
 96 - Práčky do RMS 1.4  
 97 - do RMS 1.4  
 98 - Práčky do RMS 1.4  
 99 - do RMS 1.4  
 100 - Práčky do RMS 1.4

# ZL 795 PŘÍLOHA 02.2

ZL 23



| Číslo | Popis | Podpis | Datum |
|-------|-------|--------|-------|
| 1     |       |        |       |
| 2     |       |        |       |
| 3     |       |        |       |
| 4     |       |        |       |
| 5     |       |        |       |
| 6     |       |        |       |
| 7     |       |        |       |
| 8     |       |        |       |
| 9     |       |        |       |
| 10    |       |        |       |
| 11    |       |        |       |
| 12    |       |        |       |
| 13    |       |        |       |
| 14    |       |        |       |
| 15    |       |        |       |
| 16    |       |        |       |
| 17    |       |        |       |
| 18    |       |        |       |
| 19    |       |        |       |
| 20    |       |        |       |
| 21    |       |        |       |
| 22    |       |        |       |
| 23    |       |        |       |
| 24    |       |        |       |
| 25    |       |        |       |
| 26    |       |        |       |
| 27    |       |        |       |
| 28    |       |        |       |
| 29    |       |        |       |
| 30    |       |        |       |
| 31    |       |        |       |
| 32    |       |        |       |
| 33    |       |        |       |
| 34    |       |        |       |
| 35    |       |        |       |
| 36    |       |        |       |
| 37    |       |        |       |
| 38    |       |        |       |
| 39    |       |        |       |
| 40    |       |        |       |
| 41    |       |        |       |
| 42    |       |        |       |
| 43    |       |        |       |
| 44    |       |        |       |
| 45    |       |        |       |
| 46    |       |        |       |
| 47    |       |        |       |
| 48    |       |        |       |
| 49    |       |        |       |
| 50    |       |        |       |
| 51    |       |        |       |
| 52    |       |        |       |
| 53    |       |        |       |
| 54    |       |        |       |
| 55    |       |        |       |
| 56    |       |        |       |
| 57    |       |        |       |
| 58    |       |        |       |
| 59    |       |        |       |
| 60    |       |        |       |
| 61    |       |        |       |
| 62    |       |        |       |
| 63    |       |        |       |
| 64    |       |        |       |
| 65    |       |        |       |
| 66    |       |        |       |
| 67    |       |        |       |
| 68    |       |        |       |
| 69    |       |        |       |
| 70    |       |        |       |
| 71    |       |        |       |
| 72    |       |        |       |
| 73    |       |        |       |
| 74    |       |        |       |
| 75    |       |        |       |
| 76    |       |        |       |
| 77    |       |        |       |
| 78    |       |        |       |
| 79    |       |        |       |
| 80    |       |        |       |
| 81    |       |        |       |
| 82    |       |        |       |
| 83    |       |        |       |
| 84    |       |        |       |
| 85    |       |        |       |
| 86    |       |        |       |
| 87    |       |        |       |
| 88    |       |        |       |
| 89    |       |        |       |
| 90    |       |        |       |
| 91    |       |        |       |
| 92    |       |        |       |
| 93    |       |        |       |
| 94    |       |        |       |
| 95    |       |        |       |
| 96    |       |        |       |
| 97    |       |        |       |
| 98    |       |        |       |
| 99    |       |        |       |
| 100   |       |        |       |



UŠETŘENÍ VE  
PŘÍLOHÁCH

DOUMENTACE PROJEKTU

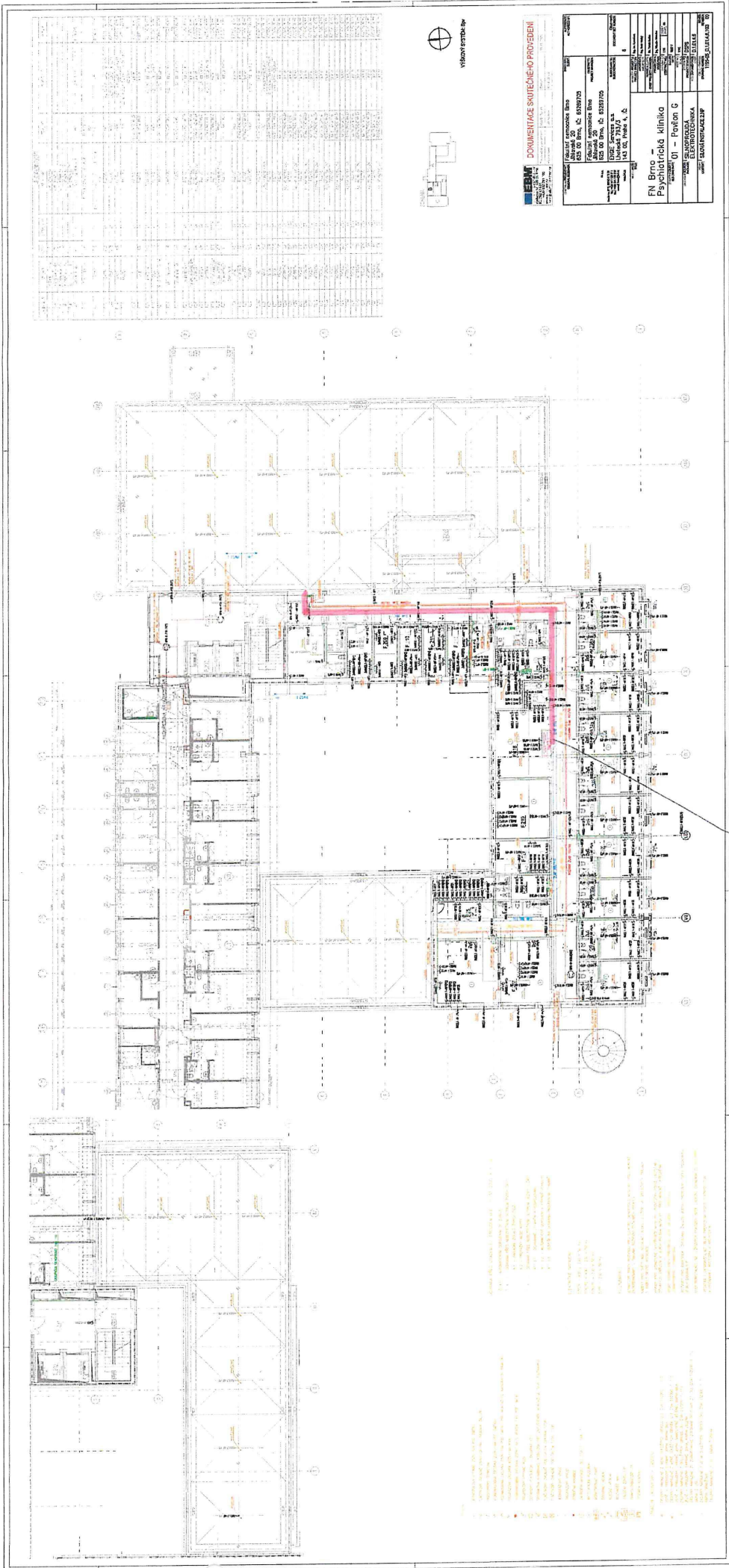
| Číslo | Popis | Podpis | Datum |
|-------|-------|--------|-------|
| 1     |       |        |       |
| 2     |       |        |       |
| 3     |       |        |       |
| 4     |       |        |       |
| 5     |       |        |       |
| 6     |       |        |       |
| 7     |       |        |       |
| 8     |       |        |       |
| 9     |       |        |       |
| 10    |       |        |       |
| 11    |       |        |       |
| 12    |       |        |       |
| 13    |       |        |       |
| 14    |       |        |       |
| 15    |       |        |       |
| 16    |       |        |       |
| 17    |       |        |       |
| 18    |       |        |       |
| 19    |       |        |       |
| 20    |       |        |       |
| 21    |       |        |       |
| 22    |       |        |       |
| 23    |       |        |       |
| 24    |       |        |       |
| 25    |       |        |       |
| 26    |       |        |       |
| 27    |       |        |       |
| 28    |       |        |       |
| 29    |       |        |       |
| 30    |       |        |       |
| 31    |       |        |       |
| 32    |       |        |       |
| 33    |       |        |       |
| 34    |       |        |       |
| 35    |       |        |       |
| 36    |       |        |       |
| 37    |       |        |       |
| 38    |       |        |       |
| 39    |       |        |       |
| 40    |       |        |       |
| 41    |       |        |       |
| 42    |       |        |       |
| 43    |       |        |       |
| 44    |       |        |       |
| 45    |       |        |       |
| 46    |       |        |       |
| 47    |       |        |       |
| 48    |       |        |       |
| 49    |       |        |       |
| 50    |       |        |       |
| 51    |       |        |       |
| 52    |       |        |       |
| 53    |       |        |       |
| 54    |       |        |       |
| 55    |       |        |       |
| 56    |       |        |       |
| 57    |       |        |       |
| 58    |       |        |       |
| 59    |       |        |       |
| 60    |       |        |       |
| 61    |       |        |       |
| 62    |       |        |       |
| 63    |       |        |       |
| 64    |       |        |       |
| 65    |       |        |       |
| 66    |       |        |       |
| 67    |       |        |       |
| 68    |       |        |       |
| 69    |       |        |       |
| 70    |       |        |       |
| 71    |       |        |       |
| 72    |       |        |       |
| 73    |       |        |       |
| 74    |       |        |       |
| 75    |       |        |       |
| 76    |       |        |       |
| 77    |       |        |       |
| 78    |       |        |       |
| 79    |       |        |       |
| 80    |       |        |       |
| 81    |       |        |       |
| 82    |       |        |       |
| 83    |       |        |       |
| 84    |       |        |       |
| 85    |       |        |       |
| 86    |       |        |       |
| 87    |       |        |       |
| 88    |       |        |       |
| 89    |       |        |       |
| 90    |       |        |       |
| 91    |       |        |       |
| 92    |       |        |       |
| 93    |       |        |       |
| 94    |       |        |       |
| 95    |       |        |       |
| 96    |       |        |       |
| 97    |       |        |       |
| 98    |       |        |       |
| 99    |       |        |       |
| 100   |       |        |       |

1. Úvod  
2. Účel  
3. Účastníci  
4. Účastníci  
5. Účastníci  
6. Účastníci  
7. Účastníci  
8. Účastníci  
9. Účastníci  
10. Účastníci  
11. Účastníci  
12. Účastníci  
13. Účastníci  
14. Účastníci  
15. Účastníci  
16. Účastníci  
17. Účastníci  
18. Účastníci  
19. Účastníci  
20. Účastníci  
21. Účastníci  
22. Účastníci  
23. Účastníci  
24. Účastníci  
25. Účastníci  
26. Účastníci  
27. Účastníci  
28. Účastníci  
29. Účastníci  
30. Účastníci  
31. Účastníci  
32. Účastníci  
33. Účastníci  
34. Účastníci  
35. Účastníci  
36. Účastníci  
37. Účastníci  
38. Účastníci  
39. Účastníci  
40. Účastníci  
41. Účastníci  
42. Účastníci  
43. Účastníci  
44. Účastníci  
45. Účastníci  
46. Účastníci  
47. Účastníci  
48. Účastníci  
49. Účastníci  
50. Účastníci  
51. Účastníci  
52. Účastníci  
53. Účastníci  
54. Účastníci  
55. Účastníci  
56. Účastníci  
57. Účastníci  
58. Účastníci  
59. Účastníci  
60. Účastníci  
61. Účastníci  
62. Účastníci  
63. Účastníci  
64. Účastníci  
65. Účastníci  
66. Účastníci  
67. Účastníci  
68. Účastníci  
69. Účastníci  
70. Účastníci  
71. Účastníci  
72. Účastníci  
73. Účastníci  
74. Účastníci  
75. Účastníci  
76. Účastníci  
77. Účastníci  
78. Účastníci  
79. Účastníci  
80. Účastníci  
81. Účastníci  
82. Účastníci  
83. Účastníci  
84. Účastníci  
85. Účastníci  
86. Účastníci  
87. Účastníci  
88. Účastníci  
89. Účastníci  
90. Účastníci  
91. Účastníci  
92. Účastníci  
93. Účastníci  
94. Účastníci  
95. Účastníci  
96. Účastníci  
97. Účastníci  
98. Účastníci  
99. Účastníci  
100. Účastníci



ZL 175 PŘÍLOHA 02.3

5277



RMS2.7

**ESN** ENGINEERING SOLUTIONS  
 Ing. Petr Štáhl  
 Ing. Jiří Štáhl  
 Ing. Tomáš Štáhl

**DOCUMENTACE SKUTEČNHO PROJEKTU**

**KLIENKA:** Psychiatrická klinika  
**PROJEKT:** 01 - Právní C  
**DISCIPLína:** ELEKTROTECHNICKÁ  
**PRÁČE:** SOUHRNNÝ ČERTEŽ

**OBJEKTOVÉ ÚDAJE:**  
 Název: Psychiatrická klinika  
 Adresa: ...  
 Město: ...  
 Katastrální území: ...  
 Parcelní číslo: ...  
 Územní plán: ...

**PROJEKTOVÉ ÚDAJE:**  
 Projektant: ...  
 Projekt: ...  
 Disciplína: ...  
 Práce: ...  
 Datum: ...



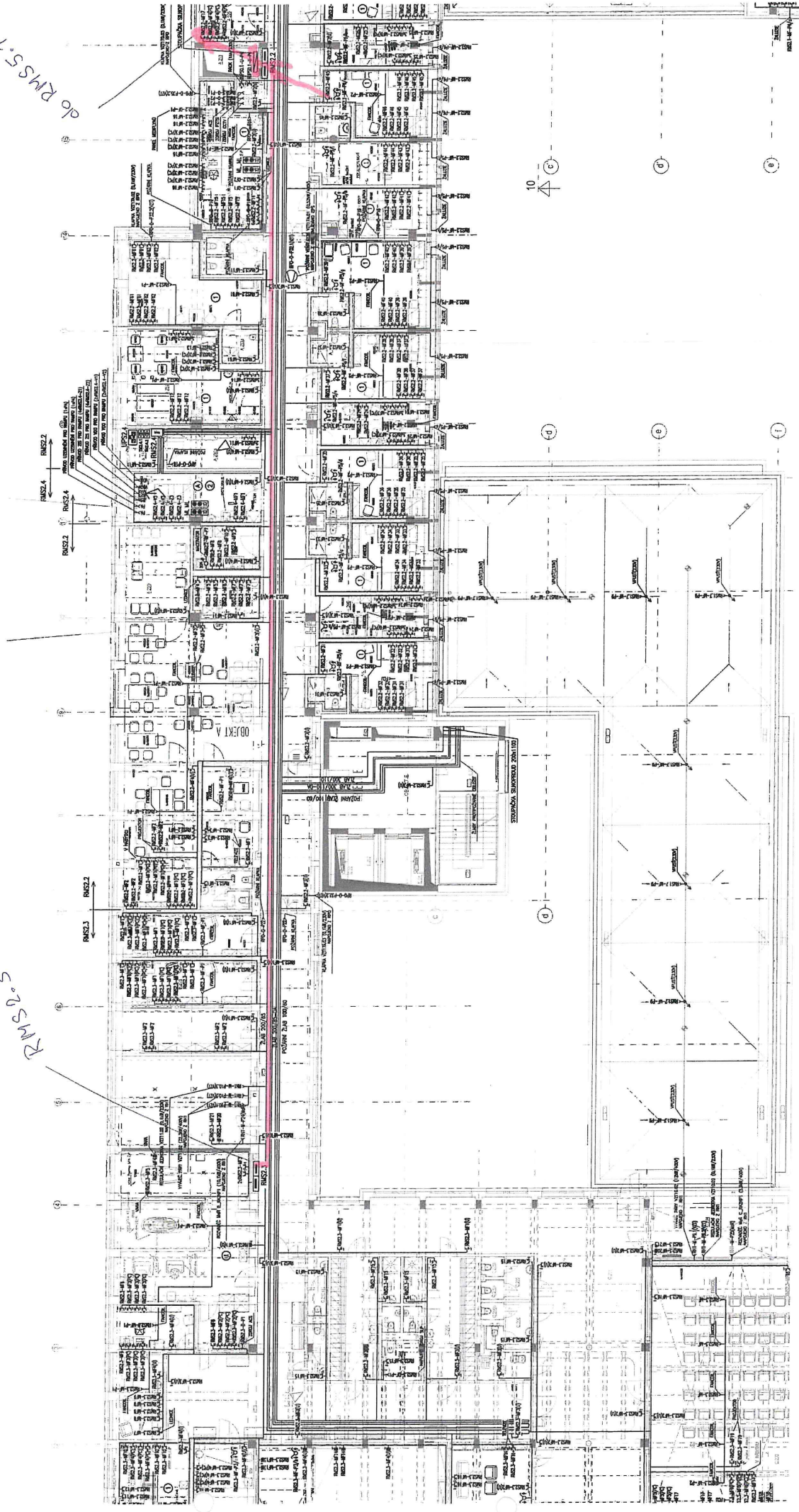
| Číslo | Popis | Množství | Jednotka | Podíl (%) |
|-------|-------|----------|----------|-----------|
| 1     | ...   | ...      | ...      | ...       |
| 2     | ...   | ...      | ...      | ...       |
| 3     | ...   | ...      | ...      | ...       |
| 4     | ...   | ...      | ...      | ...       |
| 5     | ...   | ...      | ...      | ...       |
| 6     | ...   | ...      | ...      | ...       |
| 7     | ...   | ...      | ...      | ...       |
| 8     | ...   | ...      | ...      | ...       |
| 9     | ...   | ...      | ...      | ...       |
| 10    | ...   | ...      | ...      | ...       |

ZL 175 PRÍLOHA 02.4

ZL 23

RMS.2.3

do RMS.5.1



2NP A, B