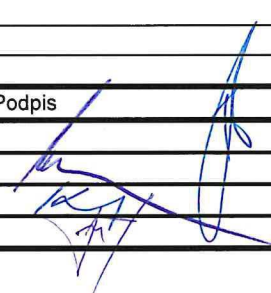


Protokol o změně díla

změnový list číslo 114

Stavba: Centrum komplexní psychiatrické péče Brno			
Objekt: Stávající Pavilon G část F			
Objednatel: Fakultní nemocnice Brno, Jihlavská 20, 625 00 Brno			
Zhotovitel: Sdružení pro Centrum komplexní psychiatrické péče Brno			
Projektant: Sdružení Psychiatrie Brno 2016 se sídlem Mlýnská 326/13, 602 00 Brno, v 10/2017, pod zakázkovým číslem 1195			
Změna: Doplnění požárních krabic pro požární klapky - požárních ventilátorů			
P O P I S	Změnu vyvolal: Projekt ; GZ		
	Popis změny: Doplnění požárně odolných krabic pro připojení ventilátorů CHUC, toto nebylo projektem řešeno ani specifikováno.		
Způsob projekčního zpracování:			
vliv změny na náklady stavby: ANO			
C E N A	ocenění změny předložil: GZ		ve formě
	náklady na změnu D.1.01 SO 01 - PAVILON G	vícepráce	méněpráce
	Příloha 01 rozpočet, položky, D.1.01.4.06-REV 01 Silnoproudá elektrotechnika - revize 01	26 850,- Kč	0,-Kč
	projekční náklady	0,-	0,-
	úprava smluvní ceny: Přípočet a odpočet D.1.01.4.06-REV 01 Silnoproudá elektrotechnika - revize 01v částí		
	zvýšení:	26 850,- Kč	
	snížení:	0,-	
	nová cena: Samostatná příloha celkové rekapitulace ZL pro dodatek č. 3		
	odsouhlasení nákladů na změnu:	Datum	Podpis
	zhotovitel:	16/3/2021	
objednatel (investor, uživatel)	5.3.2021		
TDI:	16.3.21		
GP:	15.3.2021		
T E R M Í N Y	Termín předání PD změny:		
	Termín realizace změny: nemá vliv na termín dokončení stavby 1. a 2. etapa		
	Vliv změny na smluvní termín dokončení stavby: nemá vliv na termín dokončení stavby		
S O D	Změna je smluvně zakotvena v: stavební práce projekční práce		
	SOD: Tímto změnovým listem nedochází k podstatné změně závazku dle § 222/4 Zákona o zadávání veřejných zakázek 134/2016 Sb		
P Ř Í L O H Y	Přílohy protokolu:		
	Příloha 01 položkový rozpočet		
	Příloha 02 1-15 grafická část		
Datum 21. 10. 2020			

Příloha č. 1 pro ZL 114 - Doplnění požárních krabic pro požární klapky - požárních ventilátorů

Akce: **FN Brno - psychiatrická klinika**

1707 FN Brno - Psychiatrická klinika

D.1.01 SO 01 - PAVILON G PK

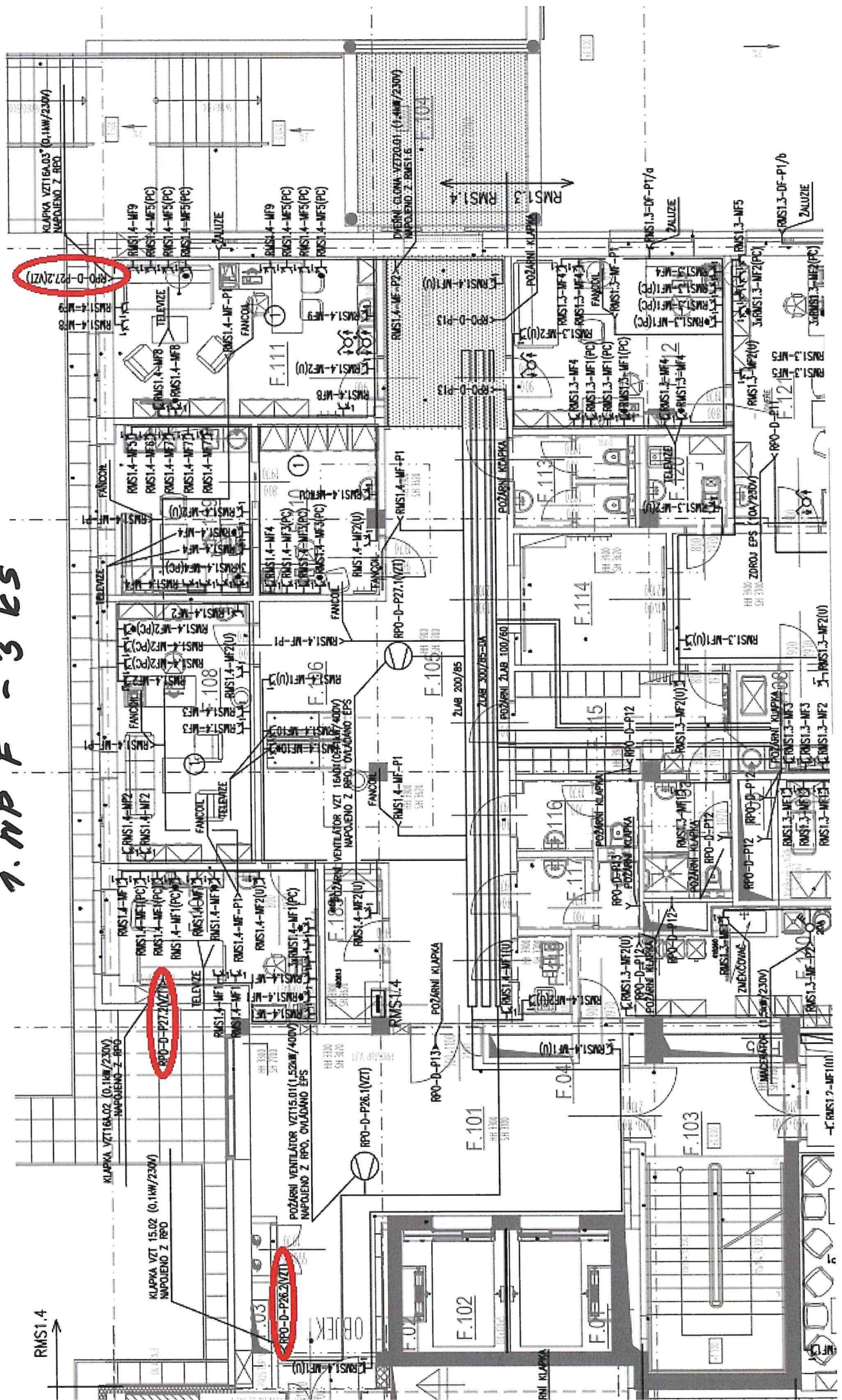
D.1.01.4.06-REV 01 Silnoproudá elektrotechnika - revize 01

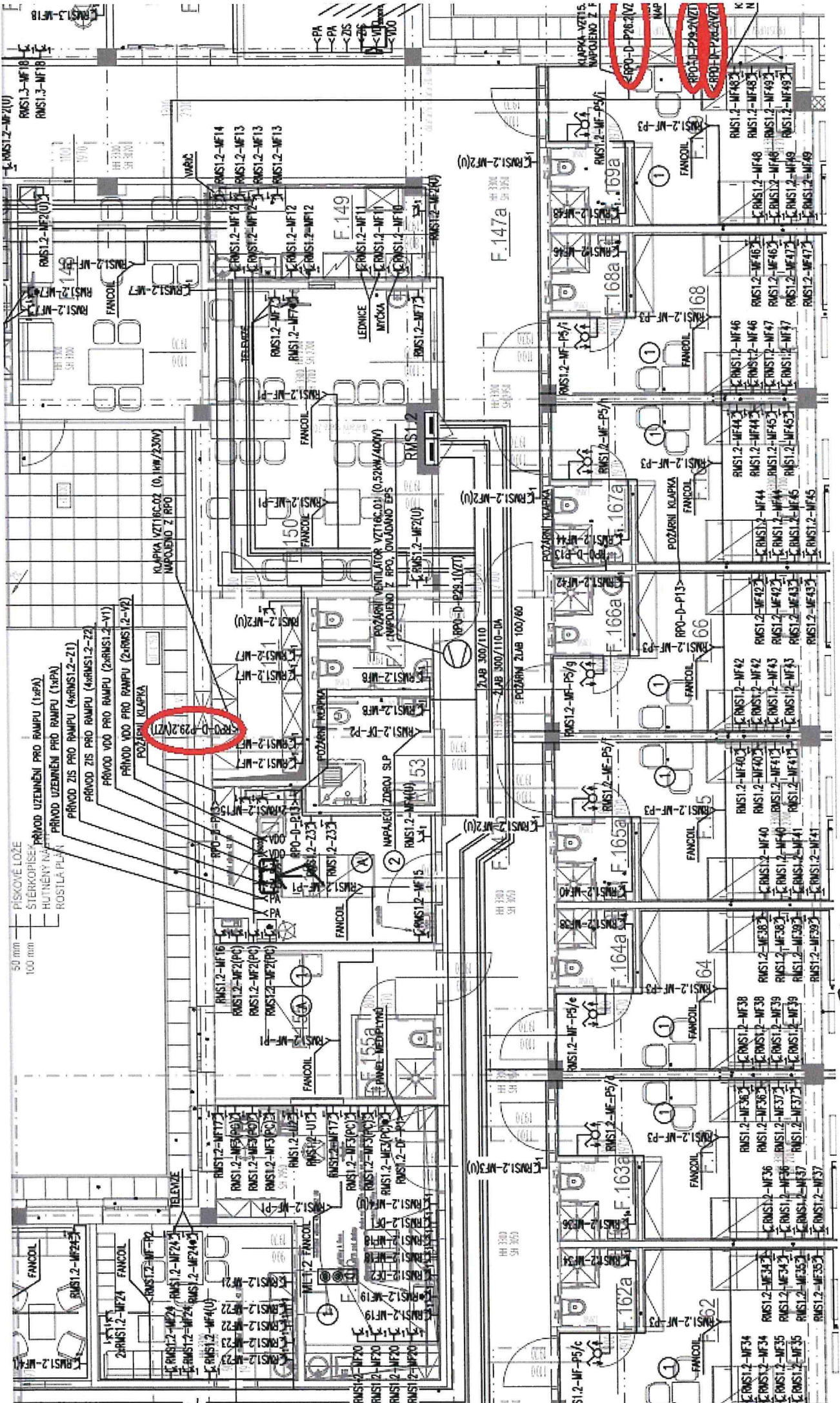
P.č.	Číslo položky	Název položky	MJ	Množství	Cena / MJ	Celkem	Cenová úroveň
Díl: _1		D.1.01_SO 01 - PAVILON G PK, D.1.01.4.06-REV 01_Silnoproudá elektrotechnika - revize 01				26 850,00	
nová	nová	KOPOS KRABICE KSK 100 PO ORANŽOVÁ IP66 101X101X64MM - dodávka a montáž	ks	20,00000	1 342,50	26 850,00	R-pol.

Celkem						26 850,00	
---------------	--	--	--	--	--	------------------	--

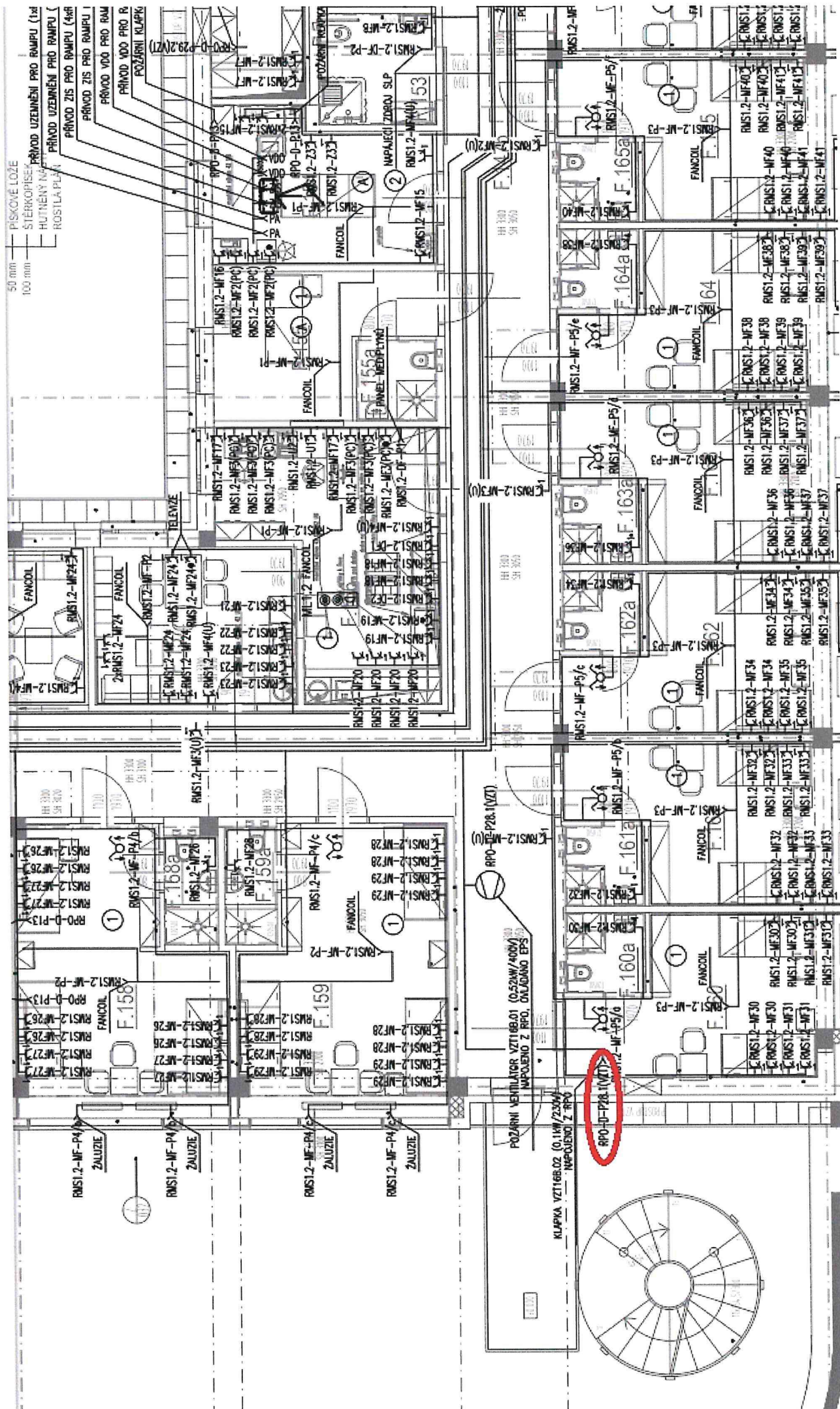
2L 114 PRÍLOHA 02.1

1. NP F - 3 ks





22 944 PŘÍLOHA 02.2
 RVP F - 4 LS



2L 994 RPO F - 7 ES
 02.3

- 50 mm PISKOVÉ LOŽE
- 100 mm STĚROPISEK
- HUTNĚNÝ MĚK
- ROSTILA PLOŠ

PŘÍVOD UZEZNĚNÍ PRO RAMPY (1M)
 PŘÍVOD UZEZNĚNÍ PRO RAMPY (4xR)
 PŘÍVOD ZIS PRO RAMPY (1M)
 PŘÍVOD ZIS PRO RAMPY (4xR)
 PŘÍVOD VOD PRO RAMPY
 PŘÍVOD VOD PRO RAMPY
 POZÁRNÍ KLAPKA

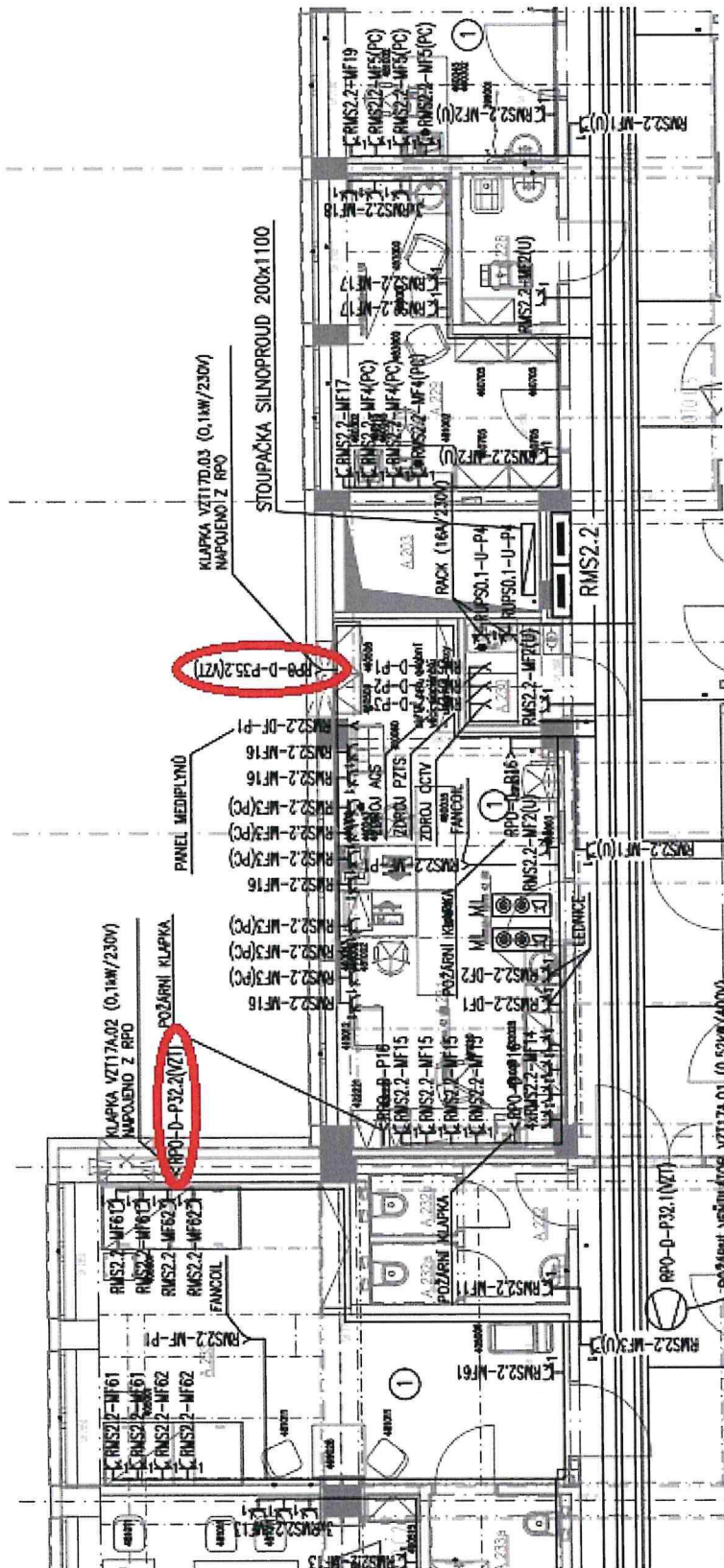
POZÁRNÍ VENTILÁTOR VZT16B.01 (0,52kW/400V)
 NÁPOJENO Z RPO, DALŠÍMĚ EPS

KLAPKA VZT16B.02 (0,1kW/230V)
 NÁPOJENO Z RPO

RPO-D-P28-1(VZT)

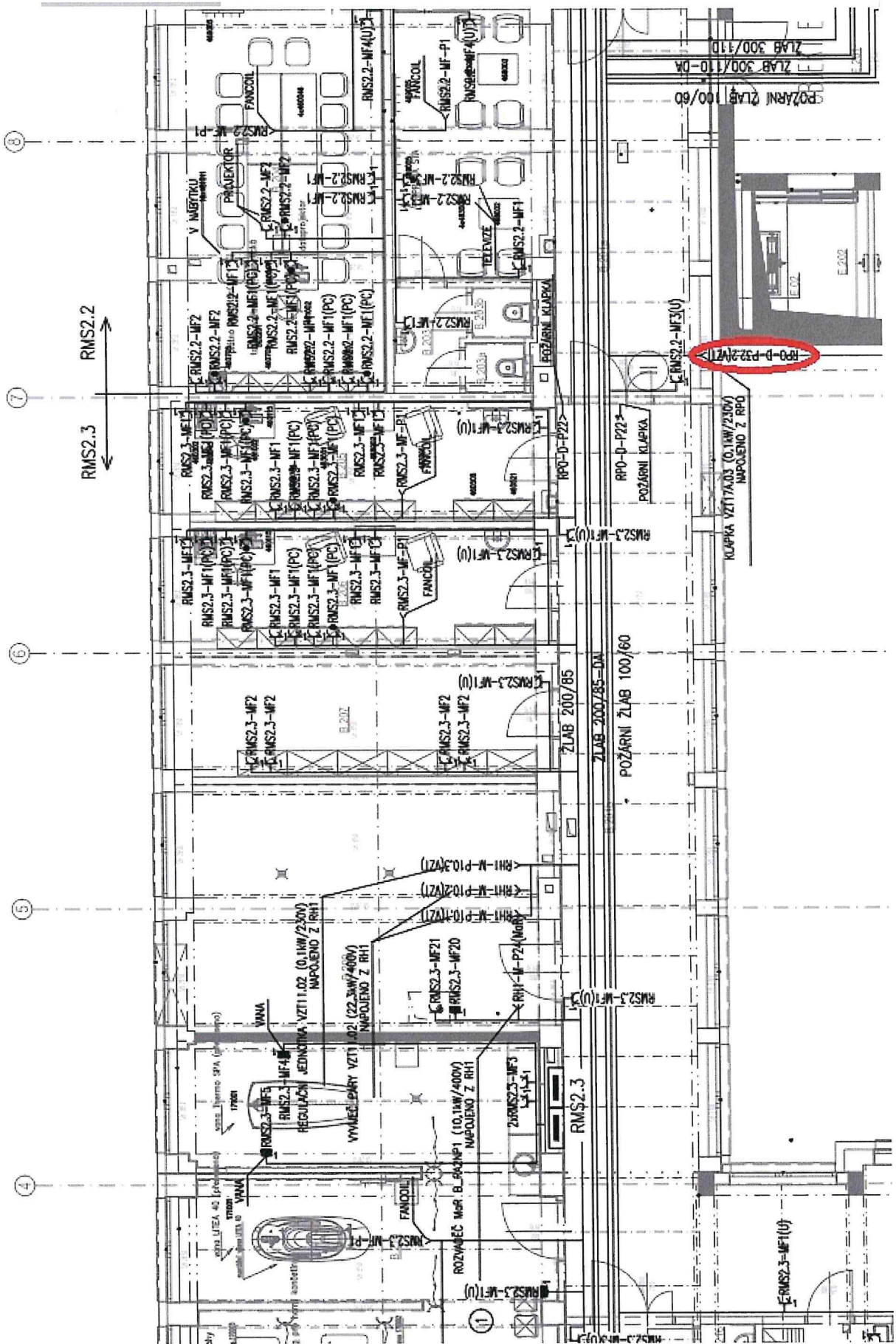
ZL 114 PRÍLOHA 02.4

2. NDA - 2 KS



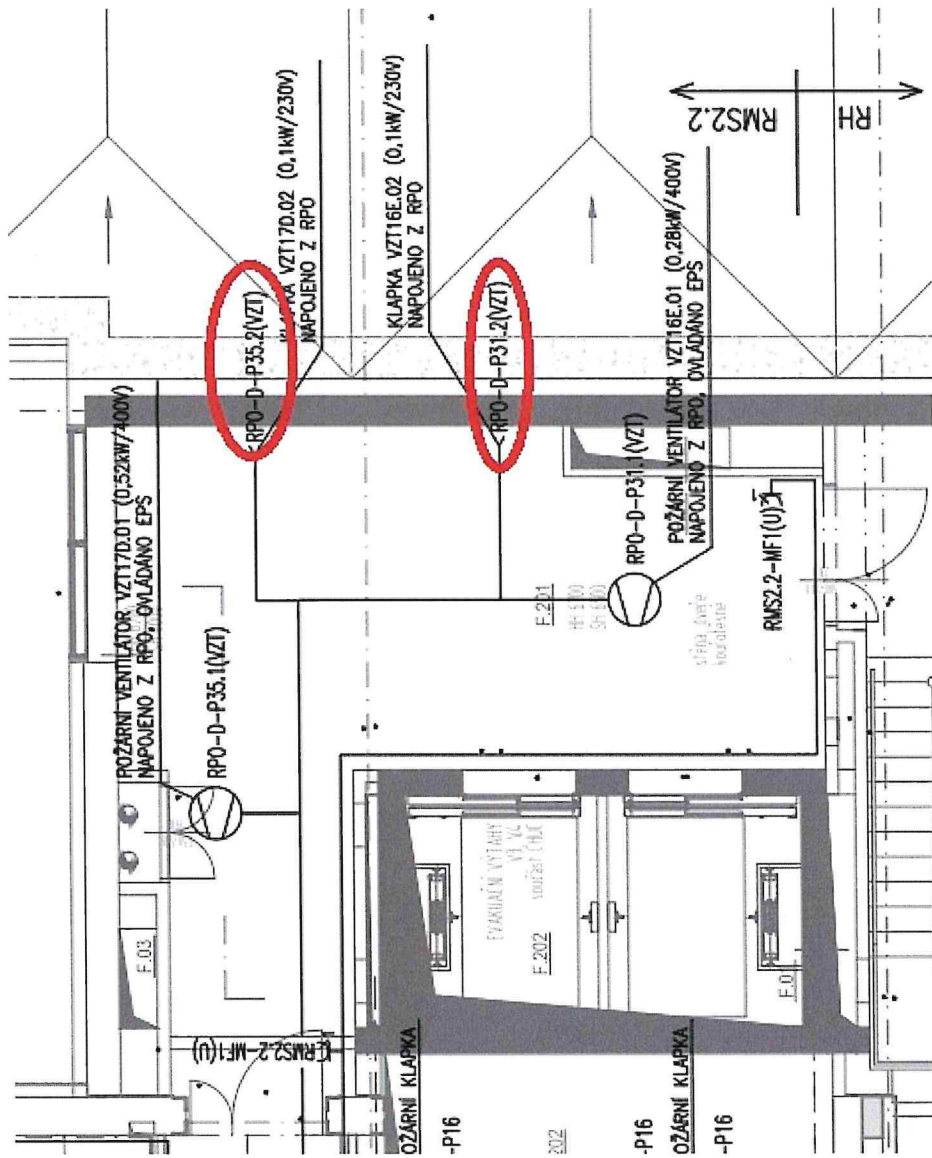
2L 994 PRÍLOHA 02.5

2. NP B 1 ks



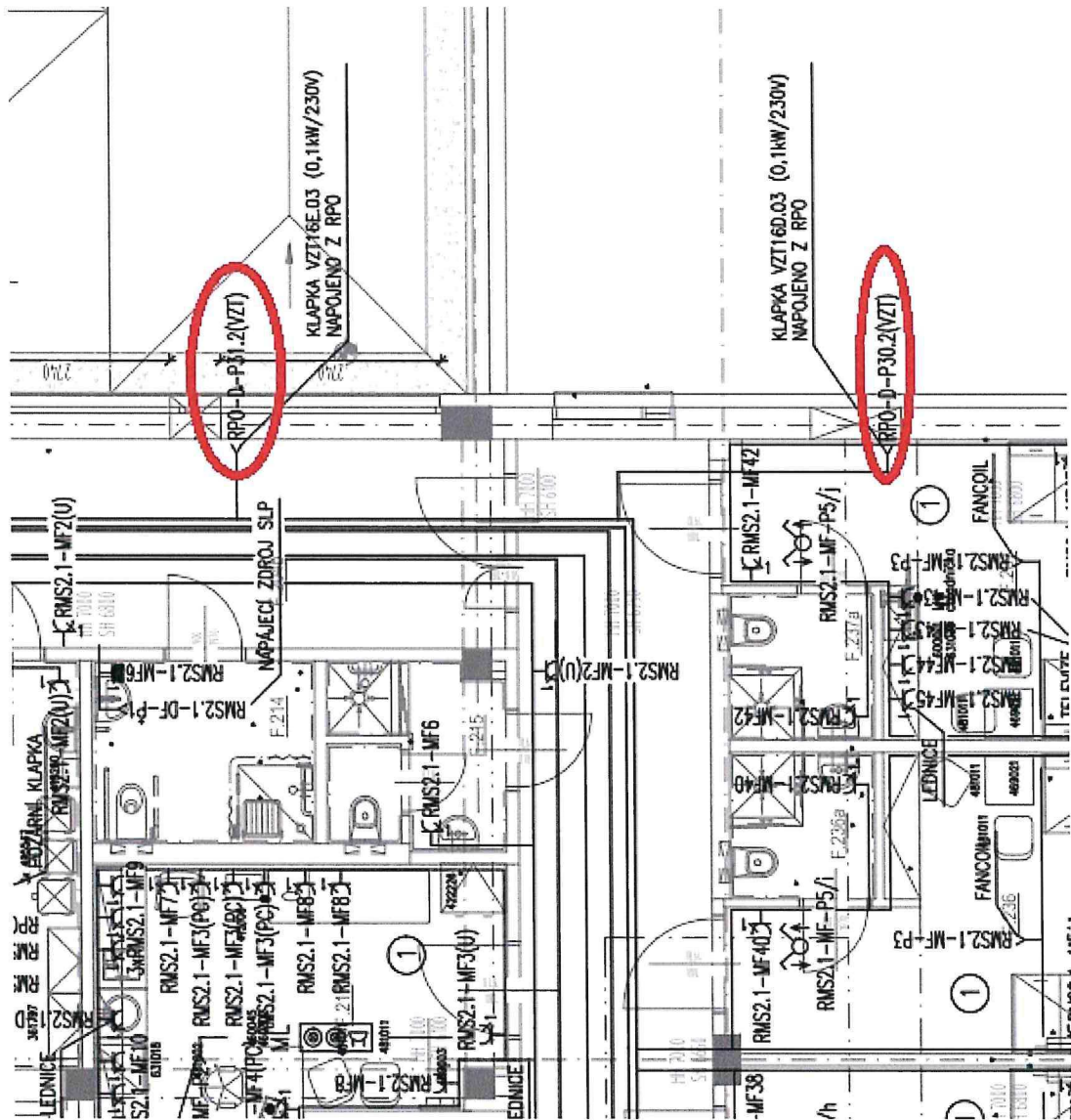
ZL 174 PŘÍLOHA 02.6

2.NP F - 2 ES



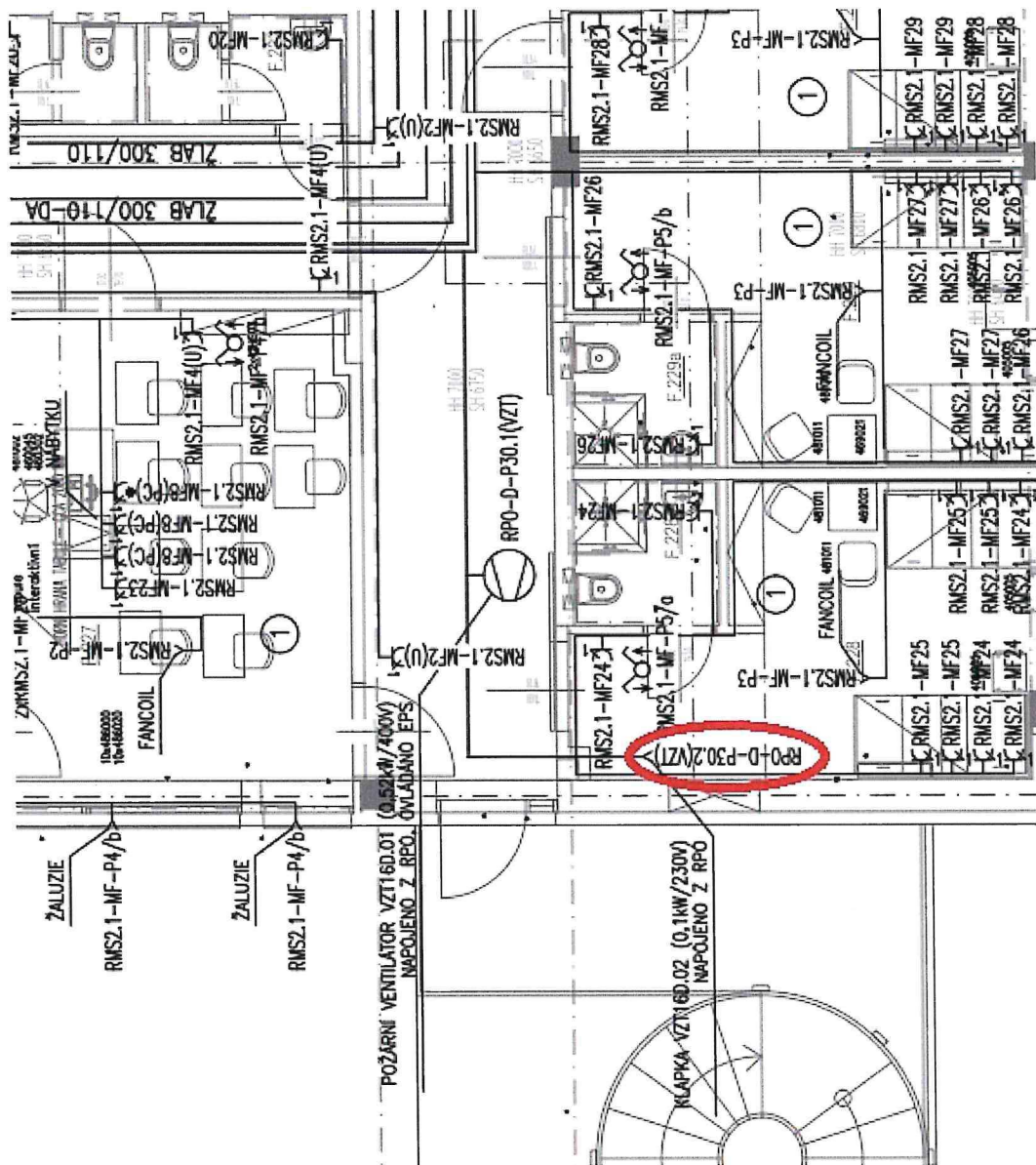
ZL 714 PRÍLOHA 02.7

2. NP F 2 KS

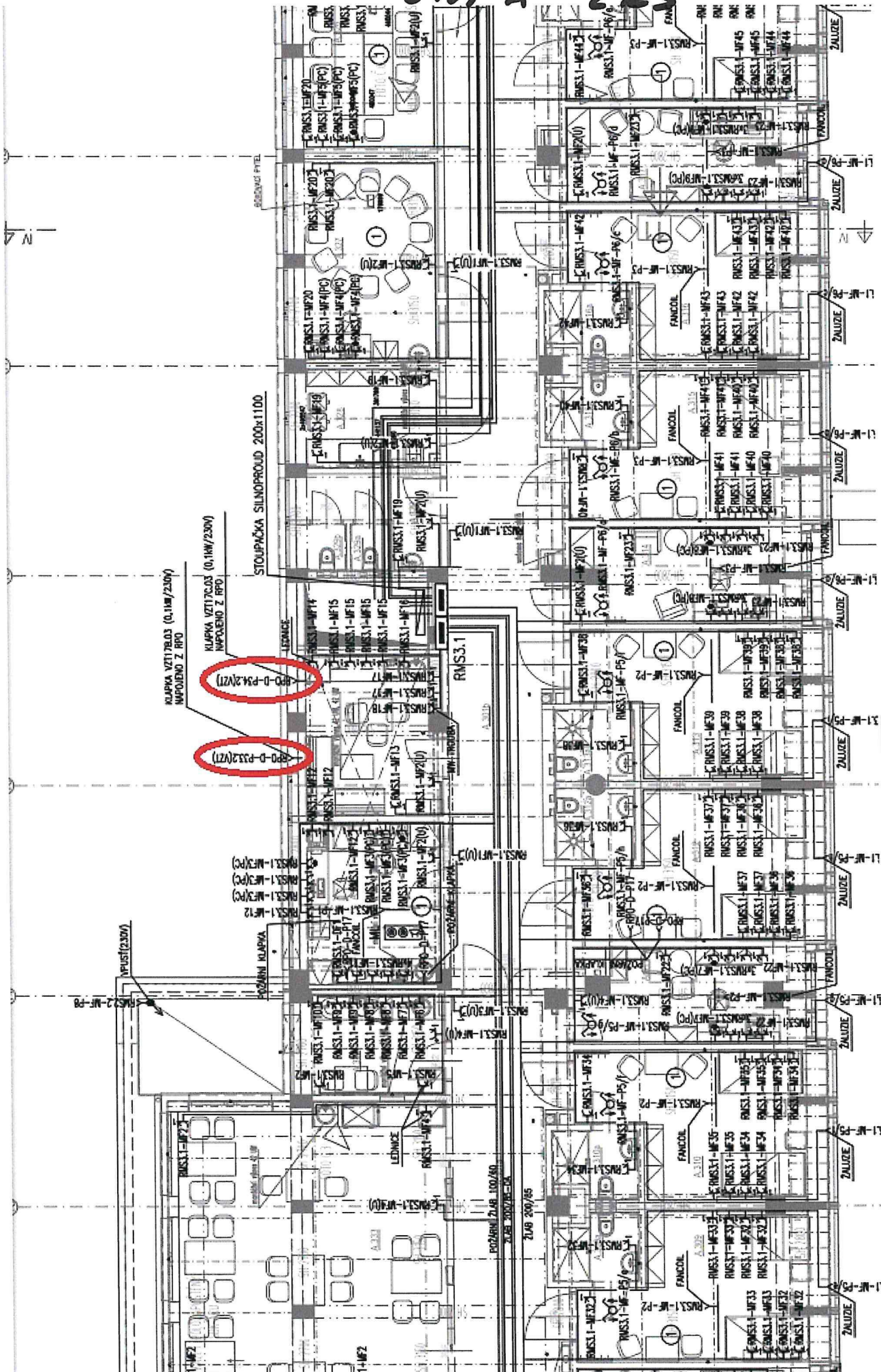


ZL 774 PRÍLOHA 02.8

2. NP F - 1 K S



ZL 714 PRÍLOHA 02.9 3 NPA - 2 KĽ



KLAPKA VZT176L3 (0.1M/230V)
MPOJENIE Z RPO

RPO-D-P3A.2(V21)

RPO-D-P33.2(V21)

KLAPKA VZT176L3 (0.1M/230V)
MPOJENIE Z RPO

STOUPAČKA SILNOPRŮD 200x1100

VFU51(230V)

SOŠARIN KLAPKA

RNS3.1-MF12

RNS3.1-MF13

RNS3.1-MF14

RNS3.1-MF15

RNS3.1-MF16

RNS3.1-MF17

RNS3.1-MF18

RNS3.1-MF19

RNS3.1-MF20

RNS3.1-MF21

RNS3.1-MF22

RNS3.1-MF23

RNS3.1-MF24

RNS3.1-MF25

RNS3.1-MF26

RNS3.1-MF27

RNS3.1-MF28

RNS3.1-MF29

RNS3.1-MF30

RNS3.1-MF31

RNS3.1-MF32

RNS3.1-MF33

RNS3.1-MF34

RNS3.1-MF35

RNS3.1-MF36

RNS3.1-MF37

RNS3.1-MF38

RNS3.1-MF39

RNS3.1-MF40

RNS3.1-MF41

RNS3.1-MF42

RNS3.1-MF43

RNS3.1-MF44

RNS3.1-MF45

RNS3.1-MF46

RNS3.1-MF47

RNS3.1-MF48

RNS3.1-MF49

RNS3.1-MF50

POŠARIN ZĽAB 100/40

ZĽAB 200/80

ZĽAB 200/80

ZĽAB 200/80

ZĽAB 200/80

ZĽAB 200/80

ZĽAB 200/80

ZĽAB 200/80

ZĽAB 200/80

ZĽAB 200/80

ZĽAB 200/80

ZĽAB 200/80

ZĽAB 200/80

ZĽAB 200/80

ZĽAB 200/80

ZĽAB 200/80

ZĽAB 200/80

ZĽAB 200/80

ZĽAB 200/80

ZĽAB 200/80

ZĽAB 200/80

ZĽAB 200/80

ZĽAB 200/80

ZĽAB 200/80

ZĽAB 200/80

ZĽAB 200/80

ZĽAB 200/80

ZĽAB 200/80

ZĽAB 200/80

ZĽAB 200/80

ZĽAB 200/80

ZĽAB 200/80

ZĽAB 200/80

ZĽAB 200/80

ZĽAB 200/80

ZĽAB 200/80

ZĽAB 200/80

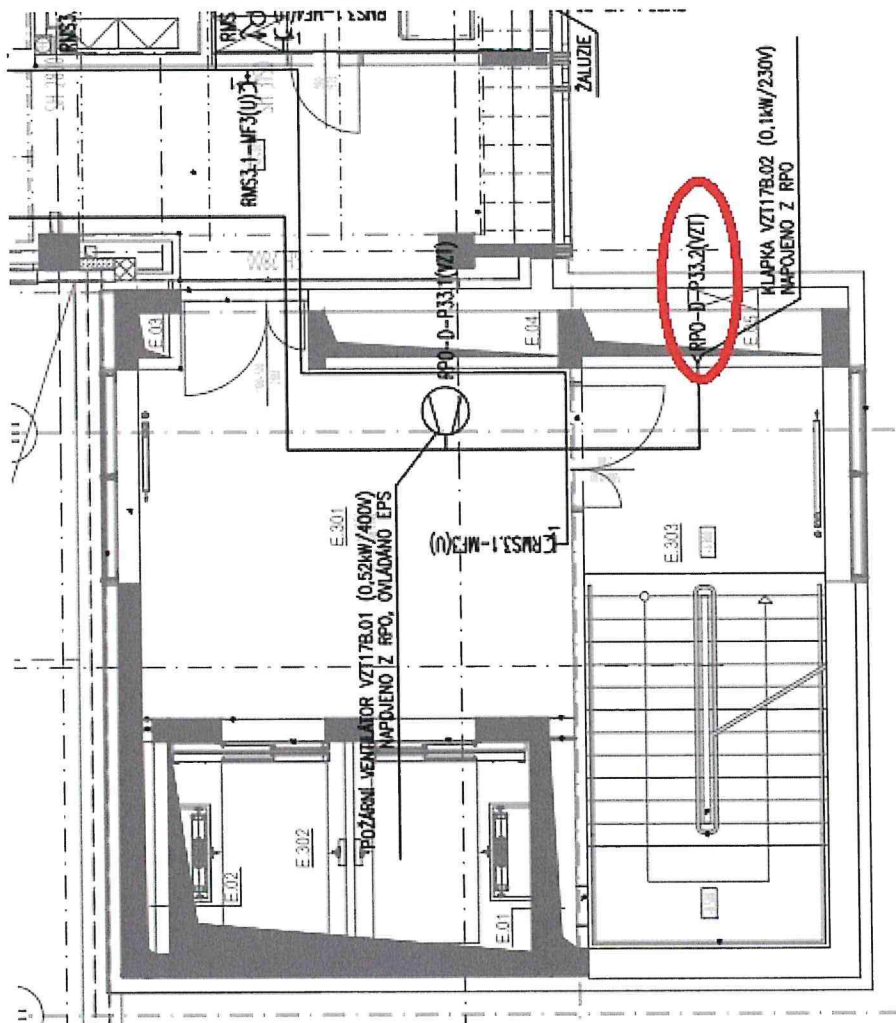
ZĽAB 200/80

ZĽAB 200/80

ZĽAB 200/80

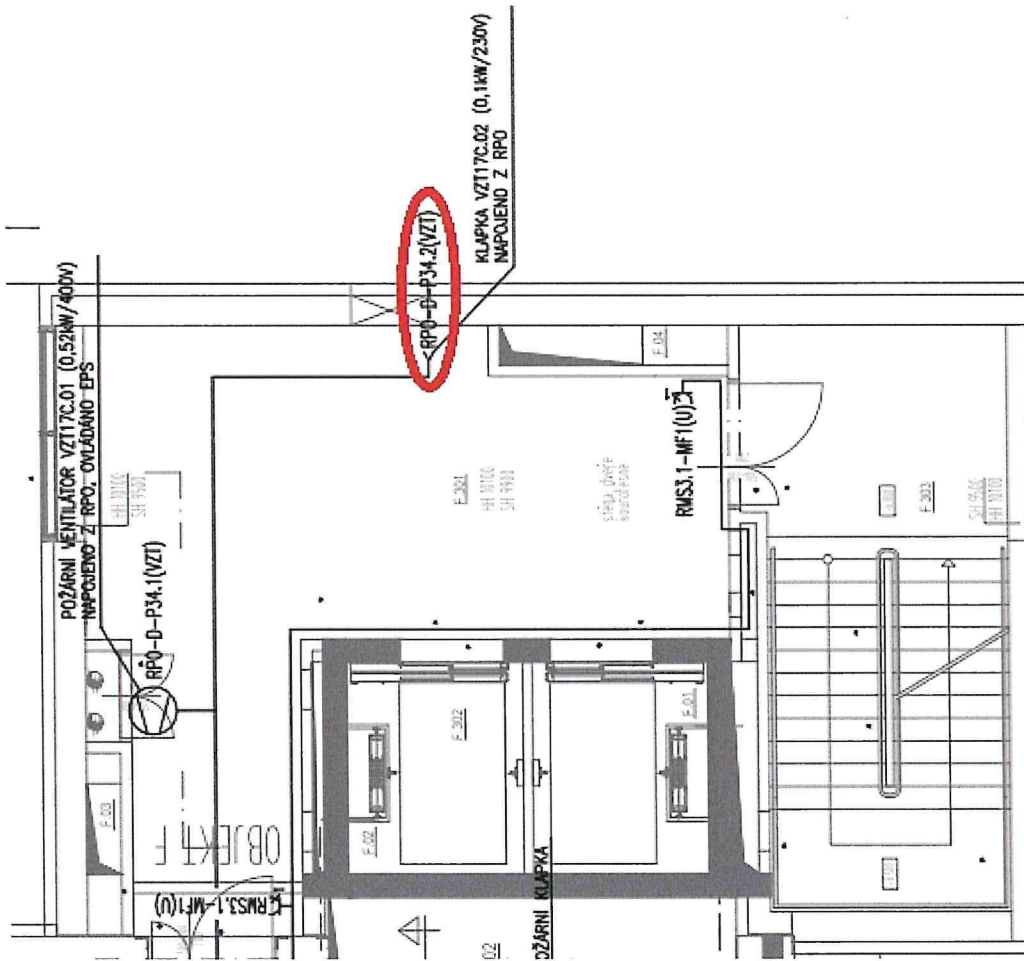
ZĽAB 200/80

2 L 114 PRÍLOHA D2.10
3. NP E 1 ks



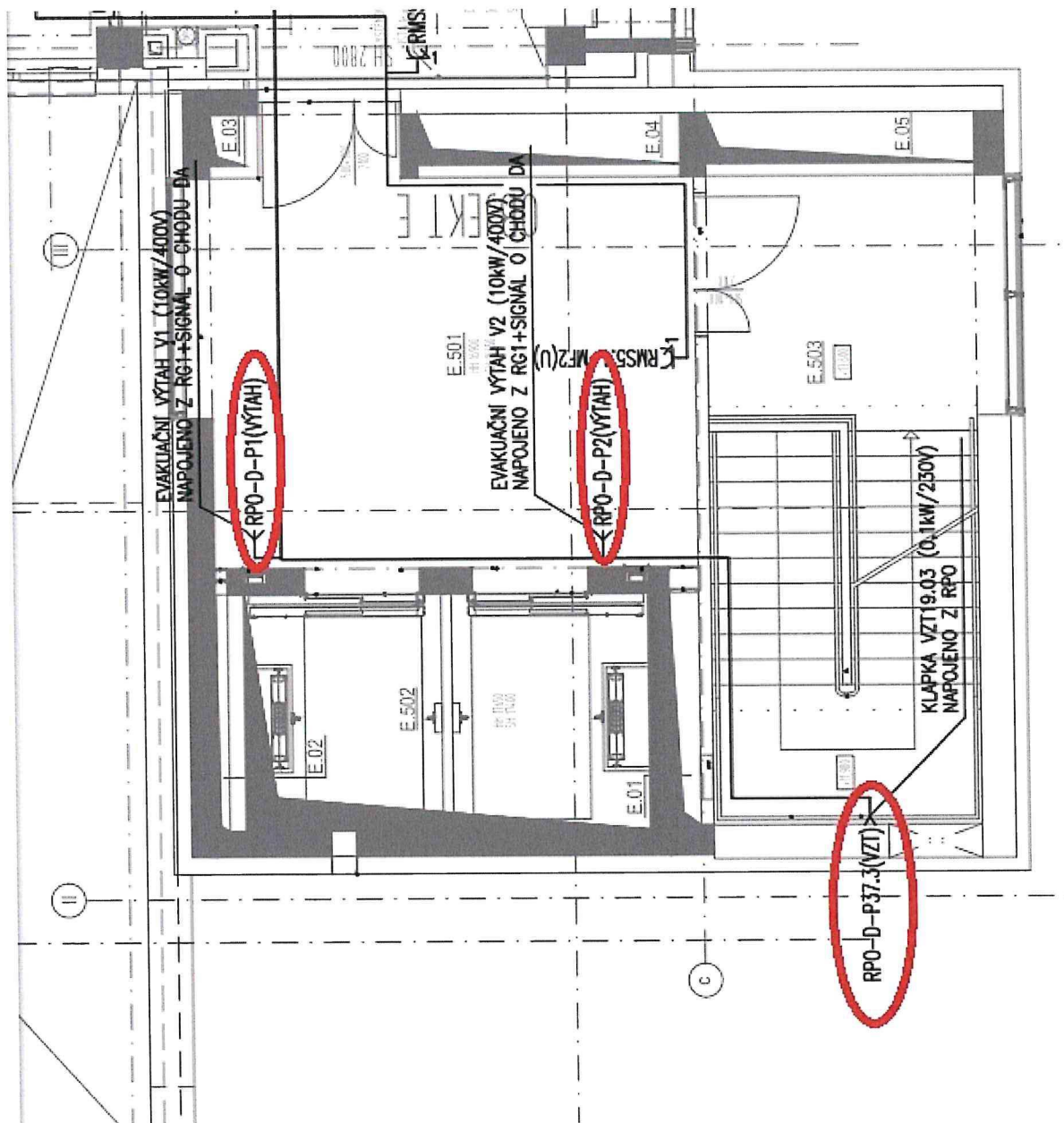
ZL 114 PRÍLOHA 02.11

3. NP F - 1 ks



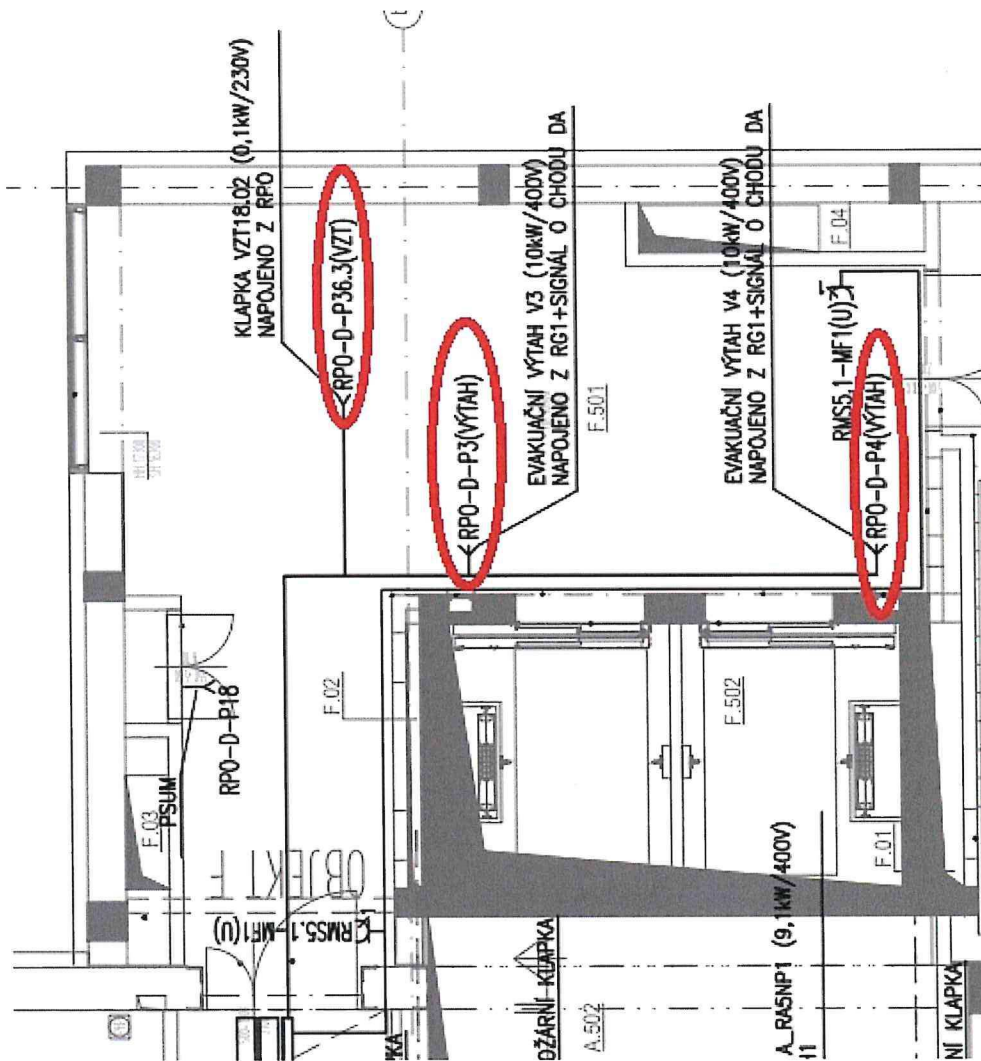
ZL 194 PRÍLOHA 02.12

5. NPE - 2 KS VÝTAH
+ 1 ks



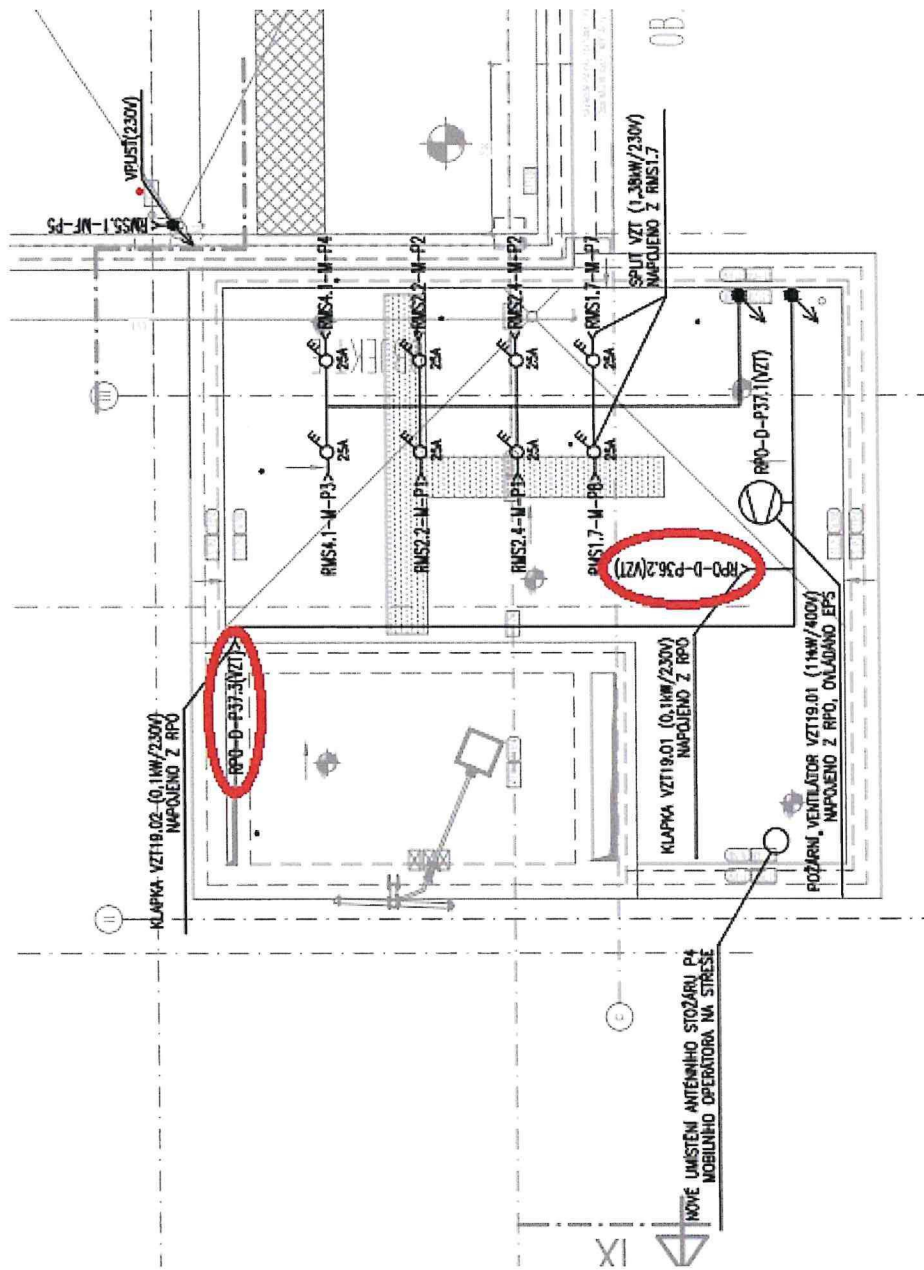
2 L 114 PRÍLOHA 02.13

5. NP F - 2 ks VÝTAH
+ 1 ks



ZL 114 PŘÍLOHA 02.14

G.NP E - 2KS



ZL 114 PŘÍLOHA 02.15

G.NP F-2 KS

