

Protokol o změně díla

změnový list číslo 113

Stavba: Centrum komplexní psychiatrické péče Brno

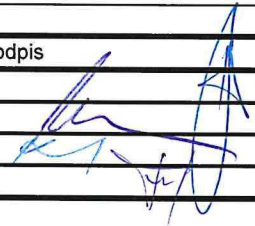
Objekt: Stávající Pavilon G část A

Objednatel: Fakultní nemocnice Brno, Jihlavská 20, 625 00 Brno

Zhotovitel: Sdružení pro Centrum komplexní psychiatrické péče Brno

Projektant: Sdružení Psychiatrie Brno 2016 se sídlem Mlýnská 326/13, 602 00 Brno, v 10/2017, pod zakázkovým číslem 1195

Změna: Změna parapetů budova A na T/6 v pokojích pacientů

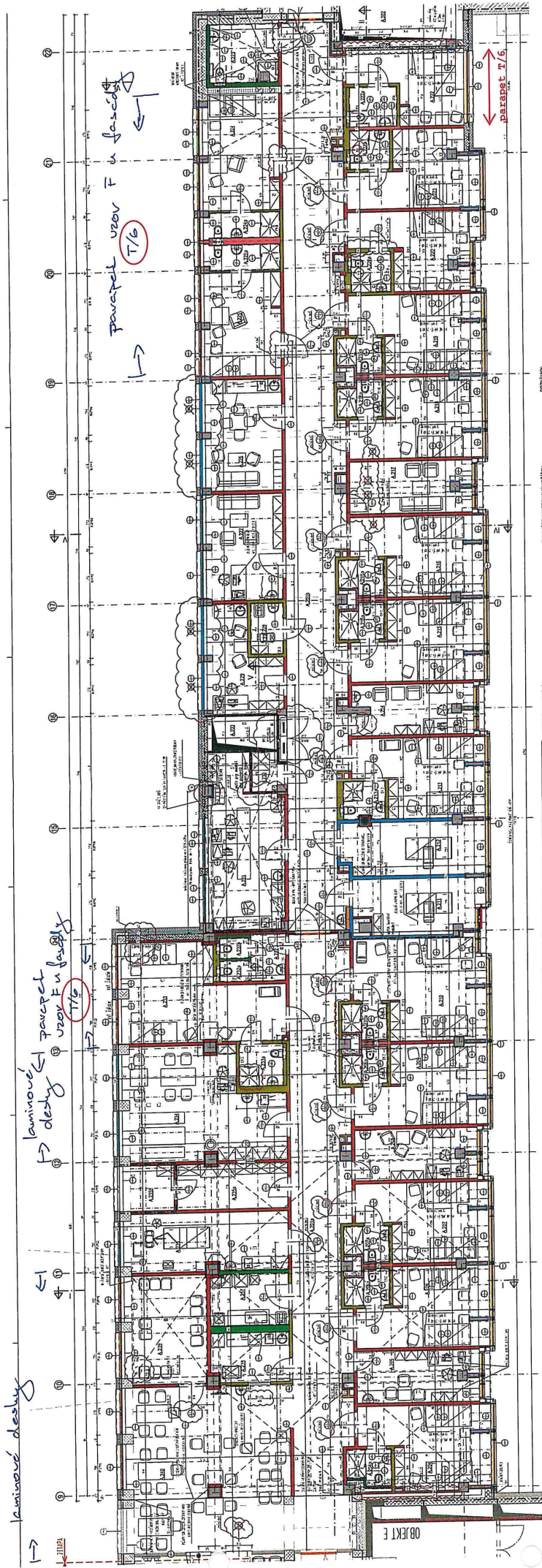
P O P I S	Změnu vyvolal: FN Brno		
	Popis změny: Změnový list řeší požadavek uživatele na změnu typu parapetů v rozsahu a provedení dle požadavku viz přílohy. Jedná se o parapet v provedení T/6 na pokojích pacientů na objektu A 2. a 3. NP, který zakryje ostré hrany radiátorů .		
C E N A	Způsob projekčního zpracování: bez vliv změny na náklady stavby: ANO		
	ocenění změny předložil: GZ ve formě		
	náklady na změnu D.1.01 SO 01 - PAVILON G PK Rozpočet D.1.01.1 - REV 06 Architektonické a stavební řešení - revize 06	vícepráce	méněpráce
	Příloha 01 rozpočet, položky, ASŘ D 1.01.1 PK	185 008,84 Kč	-18 064,32 Kč
	projekční náklady	0,-	0,-
	úprava smluvní ceny: Přípočet a odpočet v části D.1.01 SO 01 - PAVILON G PK Rozpočet D.1.01.1 - REV 06 Architektonické a stavební řešení - revize 06		
	zvýšení:	166 944,52Kč	
	snížení:	0,-	
	nová cena: Samostatná příloha celkové rekapitulace ZL pro dodatek č. 3		
	odsouhlasení nákladů na změnu:	Datum	Podpis
zhotovitel:	16.3.2021		
objednatel (investor, uživatel)	5.3.2021		
TDI:	16.3.21		
GP:	15.3.2021		
T E R M Í N Y	Termín předání PD změny:		
	Termín realizace změny: nemá vliv na termín dokončení stavby, realizace 2. etapa		
	Vliv změny na smluvní termín dokončení stavby: nemá vliv na termín dokončení stavby		
S O D	Změna je smluvně zakotvena v: stavební práce projekční práce		
	SOD: Tímto změnovým listem nedochází k podstatné změně závazku dle § 222/4 Zákona o zadávání veřejných zakázek 134/2016 Sb		
P Ř Í L O H Y	Přílohy protokolu:		
	Příloha 01 položkový rozpočet		
	Příloha 02 zakreslení rozsahu změny		
	Datum 27.11. 2020		

**Příloha č. 1 pro ZL 113 - Změna parapetů budova A na provedení T/6 pokoje pacientů**

Akce: **FN Brno - psychiatrická klinika**  
 1707 FN Brno - Psychiatrická klinika  
 D.1.01 SO 01 - PAVILON G PK  
 D.1.01.1 - REV 06 Architektonické a stavební řešení - revize 06

P.č.	Číslo položky	Název položky	MJ	Množství	Cena / MJ	ZL VCP Celke	ZL MNP celke	Cenová úroveň
<b>Díl: 766 Konstrukce truhlářské</b>								
1040	766-T/01	D+M vnitřní parapetní deska z laminované omyvatelné a desinfikovatelné dřevotř., s nosem, vč. krycí pásky, vč. příslušenství, doplňků a kotvení, podrobný popis ve výpisu truhl. prvků T/01	m2	-6,20000	2 913,60		-18 064,32	SoD
		-8*(2,25*0,2)			-3,60000			
		-(1,05*2*0,2)			-0,42000			
		-2*(2,1*0,2)			-0,84000			
		-2*(3,35*0,2)			-1,34000			
1044	766-T/06	D+M parapet u zavěšené fasády+ventil.mřížka hl.=500mm, v=650 mm, vč. příslušenství, doplňků a kotven . podrobný popis ve výpisu truhl. prvků T/06	m	31,00000	5 760,90	178 587,90		SoD
		8*(2,25)			18,00000			
		(1,05*2)			2,10000			
		2*(2,1)			4,20000			
		2*(3,35)			6,70000			
1063	998766203	Přesun hmot pro truhlářské konstr., výšky do 24 m	%	1 605,23580	4,00	6 420,94		SoD

<b>Cena celkem VCP/MNC</b>				<b>185 008,84</b>	<b>-18 064,32</b>
<b>CELKEM ZL bilance</b>				<b>166 944,52</b>	



**LEGENDA MATERIÁLOV**

1	lamina
2	parquet
3	laminované dvere
4	laminované okná
5	laminované steny
6	laminované podlahy
7	laminované stropy
8	laminované korytnice
9	laminované zárubne
10	laminované zárubne
11	laminované zárubne
12	laminované zárubne
13	laminované zárubne
14	laminované zárubne
15	laminované zárubne
16	laminované zárubne
17	laminované zárubne
18	laminované zárubne
19	laminované zárubne
20	laminované zárubne
21	laminované zárubne
22	laminované zárubne
23	laminované zárubne
24	laminované zárubne
25	laminované zárubne
26	laminované zárubne
27	laminované zárubne
28	laminované zárubne
29	laminované zárubne
30	laminované zárubne
31	laminované zárubne
32	laminované zárubne
33	laminované zárubne
34	laminované zárubne
35	laminované zárubne
36	laminované zárubne
37	laminované zárubne
38	laminované zárubne
39	laminované zárubne
40	laminované zárubne
41	laminované zárubne
42	laminované zárubne
43	laminované zárubne
44	laminované zárubne
45	laminované zárubne
46	laminované zárubne
47	laminované zárubne
48	laminované zárubne
49	laminované zárubne
50	laminované zárubne

**TYTULOVÝ LIST**

**LEGENDA MATERIÁLOV**

**POZNÁMKY**

**OBJEKT F**

**PARAPET T/6**



