

Protokol o změně díla

změnový list číslo 109

Stavba: Centrum komplexní psychiatrické péče Brno

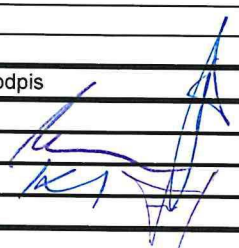



Objekt: Stávající Pavilon G část A

Objednatel: Fakultní nemocnice Brno, Jihlavská 20, 625 00 Brno

Zhotovitel: Sdružení pro Centrum komplexní psychiatrické péče Brno

Projektant: Sdružení Psychiatrie Brno 2016 se sídlem Mlýnská 326/13, 602 00 Brno, v 10/2017, pod zakázkovým číslem 1195

Změna: Změna rozměru okna A.238, A.332

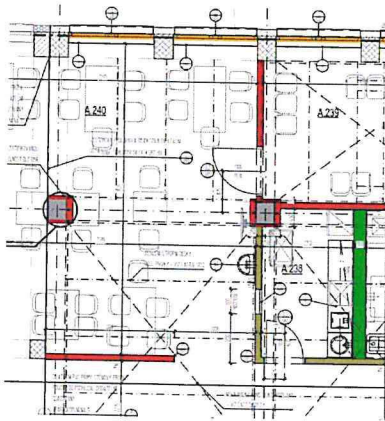
P O P I S	Změnu vyvolal: FN Brno		
	Popis změny: Změnový list řeší požadavek uživatele na změnu rozměru okna z původního rozměru 600x 900 mm na 1000 x 900 mm v m.č. A.238, A.332. Požadavek vnikl již v době, kdy okna v původním rozměru byla již vyrobena a tato okna budou FN Brno předána předávacím protokolem k uskladnění.		
C E N A	Způsob projekčního zpracování: vliv změny na náklady stavby: ANO		
	ocenění změny předložil: GZ		
			ve formě
	náklady na změnu D.1.01 SO 01 - PAVILON G PK Rozpočet D.1.01.1 - REV 06 Architektonické a stavební řešení - revize 06	vícepráce	méněpráce
	Příloha 01 rozpočet, položky, ASŘ D 1.01.1 PK	65 520,00 Kč	0,00 Kč
	projekční náklady	0,-	0,-
	úprava smluvní ceny: Přípočet a odpočet v části D.1.01 SO 01 - PAVILON G PK Rozpočet D.1.01.1 - REV 06 Architektonické a stavební řešení - revize 06		
	zvýšení:	65 520,00 Kč	
	snížení:	0,-	
	nová cena: Samostatná příloha celkové rekapitulace ZL pro dodatek č. 3		
T E R M Í N Y	odsouhlasení nákladů na změnu:	Datum	Podpis
	zhotovitel:	16.3.2021	
	objednatel (investor, uživatel)	11.1.2021	
	TDI:	16.3.21	
	GP:	15.3.2021	
S O D	Termín předání PD změny: - 1.12.2020		
	Termín realizace změny: nemá vliv na termín dokončení stavby, v rámci 2. etapy		
	Vliv změny na smluvní termín dokončení stavby: nemá vliv na termín dokončení stavby		
P Ř Í L O H Y	Změna je smluvně zakotvena v: stavební práce projekční práce		
	SOD: Tímto změnovým listem nedochází k podstatné změně závazku dle § 222/4 Zákona o zadávání veřejných zakázek 134/2016 Sb		
	Přílohy protokolu: Příloha 01 položkový rozpočet Příloha 02 neobsazeno Příloha 03 původní zadání		
	Datum 6.1. 2021		

Příloha č. 1 pro ZL 109 - Změna rozměru okna A.238, A.332

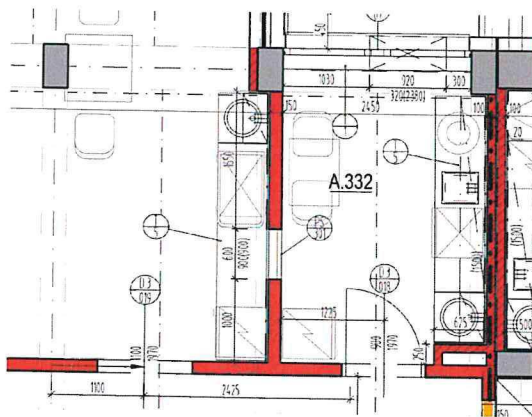
Akce: FN Brno - psychiatrická klinika
1707 FN Brno - Psychiatrická klinika
D.1.01 SO 01 - PAVILON G PK
D.1.01.1 - REV 06 Architektonické a stavební řešení - revize 06

P.č.	Číslo položky	Název položky	MJ	Množství	Cena / MJ	Celkem	Cenová úroveň
Díl: 767 Konstrukce zámečnické						65 520,00	
nová	767-PS/202up	D+M okno vnitřní 1000x900 mm, z hliníkových profilů výsuvné, bezp. tvrzené čiré sklo, RAL 7040, vč. příslušenství, doplňků a kotvení	kus	1,00000	31 500,00	31 500,00	R-pol.
nová	767-PS/301ip	D+M okno vnitřní 1000x900 mm, z hliníkových profilů výsuvné, bezp. tvrzené čiré sklo, RAL 7040, vč. příslušenství, doplňků a kotvení	kus	1,00000	31 500,00	31 500,00	R-pol.
1233	998767203	Přesun hmot pro kovové stavební doplňk. konstrukce v objektech výšky do 24 m	%	4,00000	630,00	2 520,00	SoD
Celkem						65 520,00	

ZL 109 Příloha 03 Původní zadání v DPS:



<p>PS/202</p> <p>UMÍSTĚNÍ: A.238</p>	<p>Sestava 1 ks</p>	<p>Podáváci okno vnitřní z hliníkových profilů výsuvné, okno vně má osování, vertikálně výsuvné, z hliníkových profilů - provedení pouze boční vodící lišty bez spodního odtělu. Zasklení sklem bezpečnostním proti úrazům tvrzejným malování. Max. tloušťka výsuvně s profilováním s možností zařazení ve výsuvné poloze. Oboustranně madla okna z nerez oceli, zánek Uzary katodické kování ve speciální české oleřivého křídla. Lemování okenního otvoru z nerezového plechu. Před prováděním nutno konzultovat s uživatelem.</p> <p>Rozměr okna: 600 x 900 mm Povrchová úprava: vypalovaný lak v barvě šedé - RAL 7040</p>
--	---------------------	--



<p>PS/301</p> <p>UMÍSTĚNÍ: A.332</p>	<p>Sestava 1 ks</p>	<p>Podáváci okno vnitřní z hliníkových profilů výsuvné, okno vně má osování, vertikálně výsuvné, z hliníkových profilů - provedení pouze boční vodící lišty bez spodního odtělu. Zasklení sklem bezpečnostním proti úrazům tvrzejným malování. Max. tloušťka výsuvně s profilováním s možností zařazení ve výsuvné poloze. Oboustranně madla okna z nerez oceli, zánek Uzary katodické kování ve speciální české oleřivého křídla. Lemování okenního otvoru z nerezového plechu. Před prováděním nutno konzultovat s uživatelem.</p> <p>Rozměr okna: 600 x 900 mm Povrchová úprava: vypalovaný lak v barvě šedé - RAL 7040</p>
--	---------------------	--