

Protokol o změně díla

změnový list číslo 108

Stavba: Centrum komplexní psychiatrické péče Brno

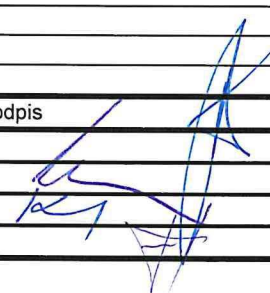

Objekt: Stávající Pavilon G část A

Objednatel: Fakultní nemocnice Brno, Jihlavská 20, 625 00 Brno

Zhotovitel: Sdružení pro Centrum komplexní psychiatrické péče Brno

Projektant: Sdružení Psychiatrie Brno 2016 se sídlem Mlýnská 326/13, 602 00 Brno, v 10/2017, pod
zakázkovým číslem 1195

Změna: Kryt radiátoru budova A 2. a 3. NP

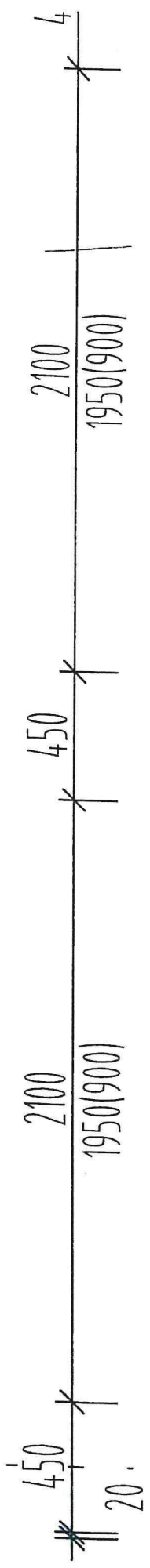
P O P I S	Změnu vyvolal: FN Brno			
	Popis změny: Změnový list řeší požadavek uživatele na doplnění krytů radiátorů v rozsahu a provedení dle požadavku viz přílohy na objektu A.			
Způsob projekčního zpracování: bez vliv změny na náklady stavby: ANO				
ocenění změny předložil: GZ ve formě				
náklady na změnu D.1.01 SO 01 - PAVILON G PK Rozpočet D.1.01.1 - REV 06 Architektonické a stavební řešení - revize 06		vícepráce	méněpráce	
Příloha 01 rozpočet, položky, ASŘ D 1.01.1 PK		74 458,80 Kč	0,- Kč	
projekční náklady		0,-	0,-	
úprava smluvní ceny: Přípočet a odpočet v části D.1.01 SO 01 - PAVILON G PK Rozpočet D.1.01.1 - REV 06 Architektonické a stavební řešení - revize 06				
C E N A	zvýšení:	74 458,80 Kč		
	snížení:	0,-		
	nová cena: Samostatná příloha celkové rekapitulace ZL pro dodatek č. 3			
	odsouhlasení nákladů na změnu:	Datum	Podpis	
	zhotovitel:	16/3/2021		
objednatel (investor, uživatel)	11.1.2021			
TDI:	16.3.21			
GP:	15.3.2021			
T E R M Í N Y	Termín předání PD změny: -			
	Termín realizace změny: nemá vliv na termín dokončení stavby, v rámci 2. etapy			
	Vliv změny na smluvní termín dokončení stavby: nemá vliv na termín dokončení stavby			
S O D	Změna je smluvně zakotvena v: stavební práce projekční práce			
	SOD: Tímto změnovým listem nedochází k podstatné změně závazku dle § 222/4 Zákona o zadávání veřejných zakázek 134/2016 Sb			
P Ř Í L O H Y	Přílohy protokolu:			
	Příloha 01 položkový rozpočet			
	Příloha 02.1 grafické schéma			
	Příloha 02.2 požadovaný rozsah			
Datum 27.11. 2020				

Příloha č. 1 pro ZL 108 - Kryt radiátoru budova A 2. a 3. NP

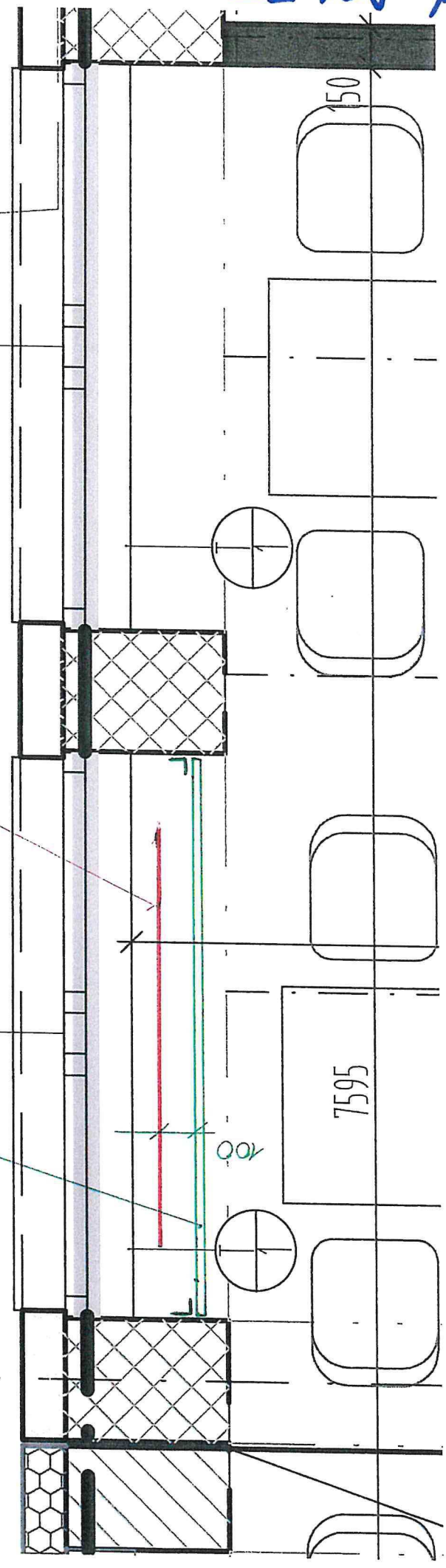
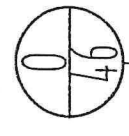
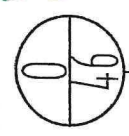
Akce: **FN Brno - psychiatrická klinika**
1707 FN Brno - Psychiatrická klinika
D.1.01 SO 01 - PAVILON G PK
D.1.01.1 - REV 06 Architektonické a stavební řešení - revize 06

P.č.	Číslo položky	Název položky	MJ	Množství	Cena / MJ	Celkem	Cenová úroveň
Díl: 766		Konstrukce truhlářské				74 458,80	
nová	766001001RT1	Kryt radiátoru - desky z DTDL tl.18mm v dekoru do 500,- Kč/m2 s hladkou strukturou, hranu ABS 2x lakovaný L profil kotvený do žb sloupů, 1 ks podpůrné nožičky, dopravu, montáž, kresba dřeva podé	ks	15,00000	4 773,00	71 595,00	R-pol.
1063	998766203	Přesun hmot pro truhlářské konstr., výšky do 24 m	%	4,00000	715,95	2 863,80	SoD
Celkem						74 458,80	

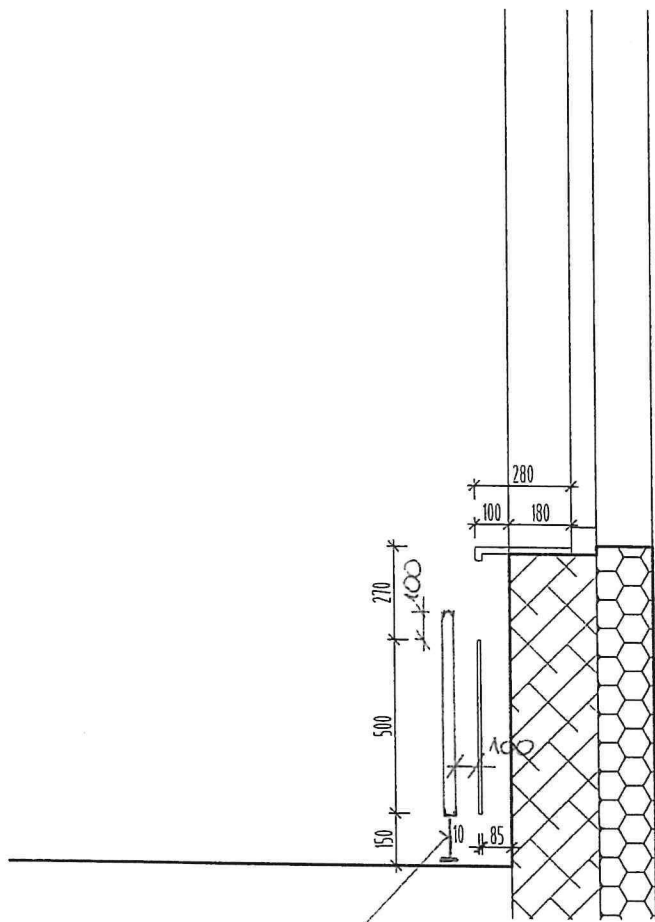
Kryt radiátoru - budoucí 2NP 7ks (m.č. A.234, A. 3, A.240)
 (deska lamino) 3NP 8ks (m.č. A.327, A.353, A.354)
 Celkem 15ks



deska lamino tl. 18mm s ABS hranou v. 600 d. 1850 mm (délku doměřit na stavbě)
 kotvena přes úhelníky do ŽB sloupů
 horní hrana 100mm nad otopným tělesem
 otopné těleso v. 300 d. 1600mm



ZL 108 PŘÍLOHA
 02.1



podpěření nožičkou (1-2ks)

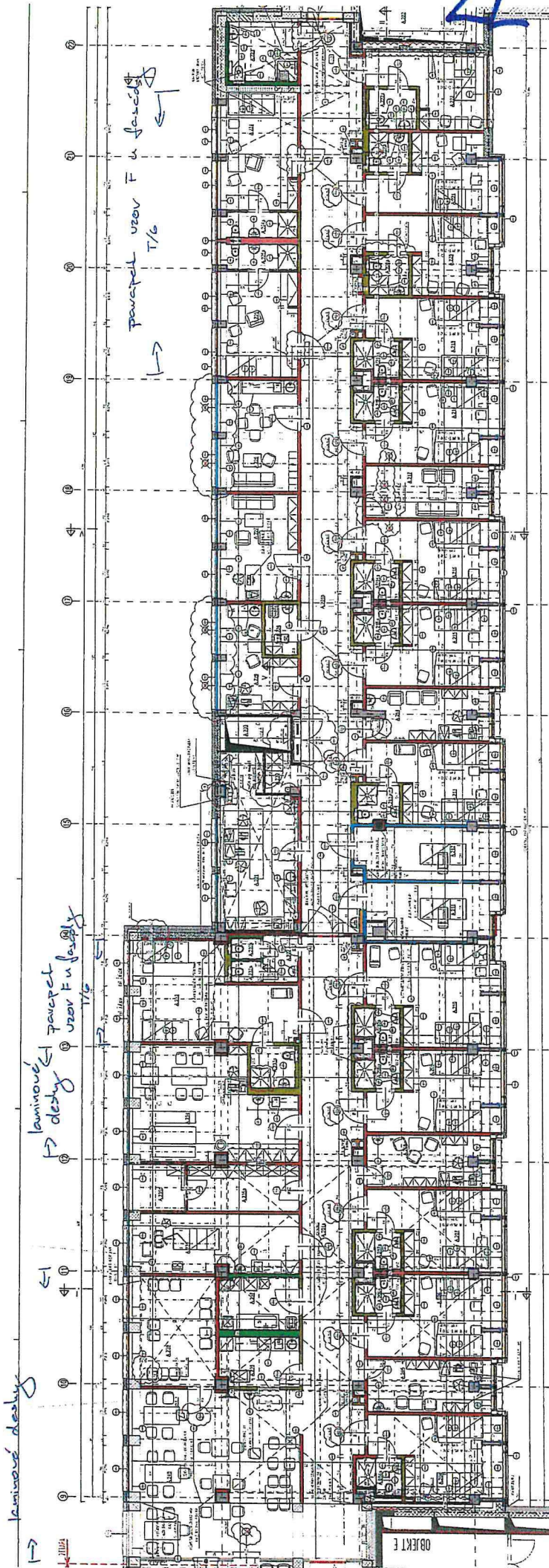
ŘEZ PŘES PARAPET

MĚŘÍTKO: 1 : 20

Budova A 2.15T

celé patro v hospitalizačních policech nad vedlejším - vzhled budova F

2A PK Švestková / 11.11.2020



ZL 108 PŘÍLOHA 02.2

LEGENDA MATERIÁLŮ

Číslo	Popis	Číslo	Popis
1	Stěna	11	Podlaha
2	Strop	12	Stěna
3	Podlaha	13	Podlaha
4	Stěna	14	Stěna
5	Strop	15	Strop
6	Podlaha	16	Podlaha
7	Stěna	17	Stěna
8	Strop	18	Strop
9	Podlaha	19	Podlaha
10	Stěna	20	Stěna

POPIS MATERIÁLŮ

Číslo	Popis	Číslo	Popis
1	Stěna	11	Podlaha
2	Strop	12	Stěna
3	Podlaha	13	Podlaha
4	Stěna	14	Stěna
5	Strop	15	Strop
6	Podlaha	16	Podlaha
7	Stěna	17	Stěna
8	Strop	18	Strop
9	Podlaha	19	Podlaha
10	Stěna	20	Stěna



VLÍSTEK

Číslo	Popis
1	Stěna
2	Strop
3	Podlaha
4	Stěna
5	Strop
6	Podlaha
7	Stěna
8	Strop
9	Podlaha
10	Stěna
11	Podlaha
12	Stěna
13	Podlaha
14	Stěna
15	Podlaha
16	Stěna
17	Podlaha
18	Stěna
19	Podlaha
20	Stěna