

Protokol o změně díla

změnový list číslo 106

Stavba: Centrum komplexní psychiatrické péče Brno

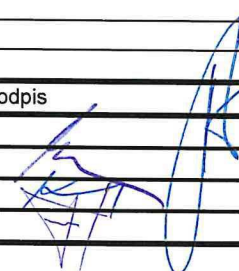
Objekt: Stávající Pavilon G část A

Objednatel: Fakultní nemocnice Brno, Jihlavská 20, 625 00 Brno

Zhotovitel: Sdružení pro Centrum komplexní psychiatrické péče Brno

Projektant: Sdružení Psychiatrie Brno 2016 se sídlem Mlýnská 326/13, 602 00 Brno, v 10/2017, pod zakázkovým číslem 1195

**Změna:** Doplnění záslepek okenních klik objekt A

P O P I S	Změnu vyvolal: FN Brno		
	Popis změny: Změna řeší na objektu A dodávku a montáž 203 ks záslepek na okenní kliky, dodané kliky na objekt A budou osazeny na objektu B,C a částečně byly již namontované na objektu F (hranatá k oblá klika, 32 ks).		
	Způsob projekčního zpracování: vliv změny na náklady stavby: ANO		
	ocenění změny předložil: GZ <span style="float:right">ve formě</span>		
	náklady na změnu D.1.01 SO 01 - PAVILON G PK Rozpočet D.1.01.1 - REV 06 Architektonické a stavební řešení - revize 06	vícepráce	méněpráce
	Příloha 01 rozpočet, položky, ASŘ D 1.01.1 PK projekční náklady	67 558,4 0 Kč 0,-	0,-Kč 0,-
	úprava smluvní ceny: Přípočet a odpočet v části D.1.01 SO 01 - PAVILON G PK Rozpočet D.1.01.1 - REV 06 Architektonické a stavební řešení - revize 06		
C E N A	zvýšení:	67 558,40 Kč	
	snížení:	0,-	
	nová cena: Samostatná příloha celkové rekapitulace ZL pro dodatek č. 3		
	odsouhlasení nákladů na změnu:	Datum	Podpis
	zhotovitel:	18/3/2021	
	objednatel (investor, uživatel)	11.1.2021	
	TDI:	16.3.21	
	GP:	15.3.2021	
T E R M Í N Y	Termín předání PD změny: -		
	Termín realizace změny: nemá vliv na termín dokončení stavby		
	Vliv změny na smluvní termín dokončení stavby: nemá vliv na termín dokončení stavby		
S O D	Změna je smluvně zakotvena v: <span style="margin-left: 100px;">stavební práce</span> <span style="margin-left: 100px;">projekční práce</span>		
	SOD: Tímto změnovým listem nedochází k podstatné změně závazku dle § 222/4 Zákona o zadávání veřejných zakázek 134/2016 Sb		
P Ř Í L O H Y	Přílohy protokolu: Příloha 01 položkový rozpočet Příloha 02 grafická část s vyznačením pozic záměny		
	Datum 6.1. 2021		

## Příloha č. 1 pro ZL 106 - Doplnění záslepek objekt A

Akce: **FN Brno - psychiatrická klinika**  
1707 FN Brno - Psychiatrická klinika  
D.1.01 SO 01 - PAVILON G PK  
D.1.01.1 - REV 06 Architektonické a stavební řešení - revize 06

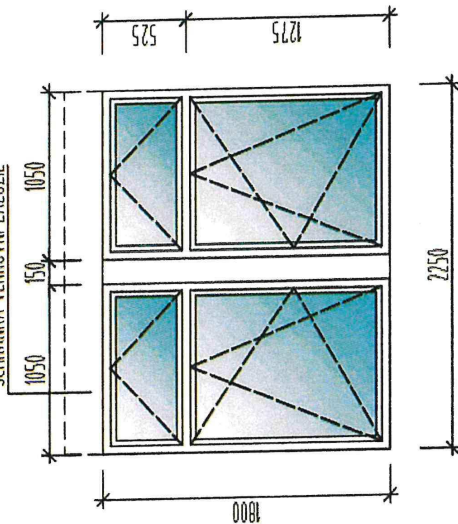
P.č.	Číslo položky	Název položky	MJ	Množství	Cena / MJ	Celkem	Cenová úroveň
<b>Díl: 767</b>		<b>Konstrukce zámečnické</b>				<b>67 558,40</b>	
2	767012214RT1	D+M záslepek na kliky oken	ks	203,00000	320,00	64 960,00	R-pol.
1233	998767203	Přesun hmot pro zámečnické konstr., výšky do 24 m	%	4,00000	649,60	2 598,40	SoD
<b>Celkem</b>						<b>67 558,40</b>	

Dobrý den,

na základě dnešní informace na KD od paní Švestkové jsem v pohledech naznačil počty záslepek v jednotlivých místnostech.

- v pokojích pacientů na jižní fasádě je vždy ponechána jedna klíčka u svislé ventiláčky (ano + bezpečnostní pevná dělicí lišta) ✓
- m.č. A.211 (pokoj) není svislá ventiláčka - bude zde ponechána jedna klíčka? (ne, bude záslepka) ✓
- m.č. A.217 (společný prostor) - bude volně přístupný pro pacienty? Nechal jsem zde klíčku pouze na svislé ventiláče. (ano + bezpečnostní pevná dělicí lišta) ✓
- m.č. A301a (chodba u schodišťové věže E) - budou zde záslepky nebo mohou zůstat klíčky (může být klíčka) ✓
- v pokojích na severní fasádě nejsou svislé ventiláčky. Budou na všech okenních křídlech záslepky? (ano, budou záslepky) ✓

SCHRANKA VENKOVNÍ ZALUZIE



- jak bude ve společných prostorech (např. A.333 jídelna, A.334 společenská místnost, A.239 kuchyňa, A240 jídelna) (budou záslepky) 12.4.5

Žádám o kontrolu a projednání s PK. V příloze zasílám i půdorys 2NP a 3NP s popisem místností. 12.4.5

Děkuji

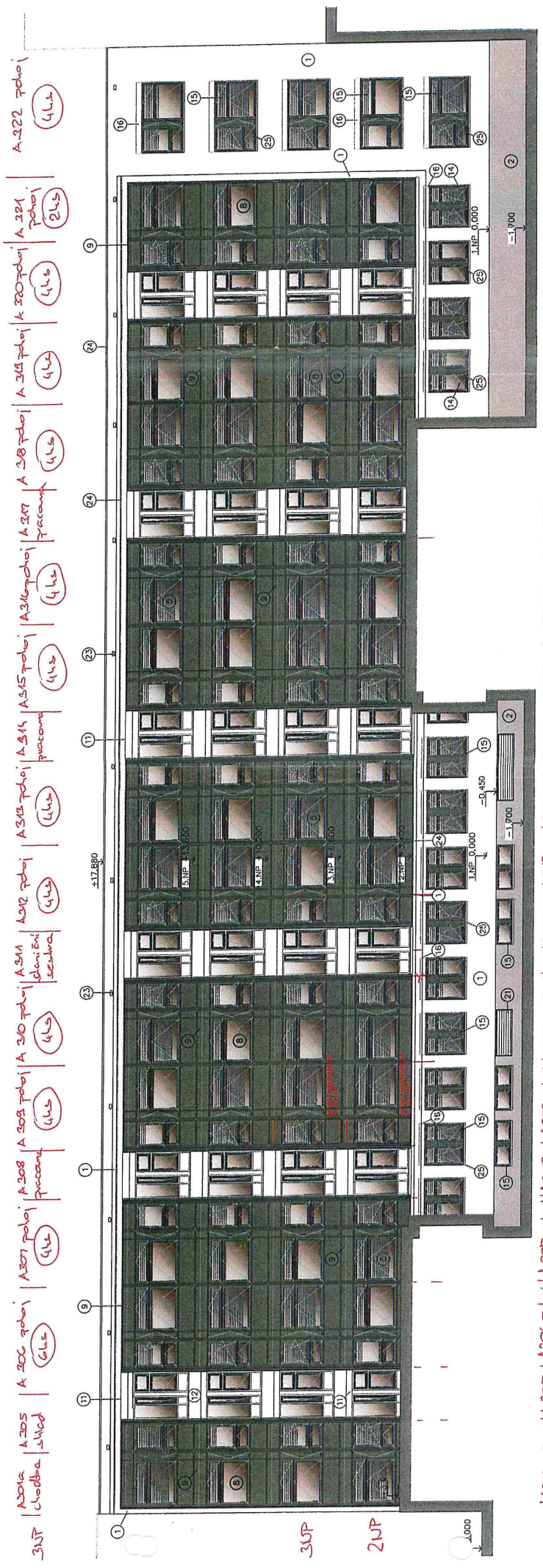
František Navrátil  
stavební manažer

K4 a.s., Kociánka 8/10, 612 00 Brno  
mobil: +420 731 136 211  
www.k4.cz, e-mail: navratil@k4ext.cz

*Navrátil* 13.10.2016

# ZL 106 PŘÍLOHA 02.2

BUDOVA A JIH



A.204 poloje | A.205 pracovny | A.206 poloje | A.207 poloje | A.208 pracovny | A.209 poloje | A.210 poloje | A.211 pracovny | A.212 poloje | A.213 pracovny | A.214 pracovny | A.215 poloje | A.216 poloje | A.217 pracovny | A.218 poloje | A.219 poloje | A.220 poloje | A.221 poloje | A.222 poloje | A.223 poloje

REŠENÍ V MÍSTĚ ZAPUŠTĚNÝCH NIK  
 - BARVA RÁMŮ OKEN RAL 7040, BARVA PANELŮ RAL 9003

↓  
 Bude vidně přístupný  
 pro pacienty

↓  
 poloje nemá svistlou ventilaci

počet zasklepan
52 ks
0 ks
59 ks
0 ks
111 ks

JIH 3NP poloje ostahí  
 2NP poloje ostahí  
 CELKEM

A. 10 2020

