

Protokol o změně díla

změnový list číslo 099

Stavba: Centrum komplexní psychiatrické péče Brno

Objekt: Stávající Pavilon G část A

Objednatel: Fakultní nemocnice Brno, Jihlavská 20, 625 00 Brno

Zhotovitel: Sdružení pro Centrum komplexní psychiatrické péče Brno

Projektant: Sdružení Psychiatrie Brno 2016 se sídlem Mlýnská 326/13, 602 00 Brno, v 10/2017, pod zakázkovým číslem 1195

Změna: Zazdívání stupaček, doplnění omítek

P O P I S	Změnu vyvolal: Odkrytí stávajícího stavu konstrukcí		
	Popis změny: Změnový list řeší dozdní otvorů po stávajících stoupačkách ZTI a vyrovnání stěn na objektu A, podrobně viz příloha.		
C E N A	Způsob projekčního zpracování: - vliv změny na náklady stavby: ANO		
	ocenění změny předložil: GZ		ve formě
	náklady na změnu D.1.01 SO 01 - PAVILON G PK	vícepráce	méněpráce
	Rozpočet D.1.01.1 - REV 06 Architektonické a stavební řešení - revize 06	22 015,06 Kč	0,- Kč
	projekční náklady	0,-	0,-
	úprava smluvní ceny: Přípočet a odpočet v části D.1.01 SO 01 - PAVILON G PK Rozpočet D.1.01.1 - REV 06 Architektonické a stavební řešení - revize 06		
	zvýšení:	22 015,06 Kč	
	snížení:	0,-	
	nová cena: Samostatná příloha celkové rekapitulace ZL pro dodatek č. 3		
	odsouhlasení nákladů na změnu:	Datum	Podpis
zhotovitel:	5.1.2021		
objednatel (investor, uživatel)	11.1.2021		
TDI:	16.3.21		
GP:	5.1.2021		
T E R M Í N Y	Termín předání PD změny: -		
	Termín realizace změny: nemá vliv na termín dokončení stavby		
	Vliv změny na smluvní termín dokončení stavby: nemá vliv na termín dokončení stavby		
S O D	Změna je smluvně zakotvena v: stavební práce		projekční práce
	SOD: Tímto změnovým listem nedochází k podstatné změně závazku dle § 222/4 Zákona o zadávání veřejných zakázek 134/2016 Sb		
P Ř Í L O H Y	Přílohy protokolu:		
	Příloha 01 položkový rozpočet		
	Příloha 02 – výměra, foto_dozdívky		
	Příloha 03 – výměra, foto_omítky		
	Datum 28. 8. 2020		

Příloha č. 1 pro ZL 099 - Zazdívání stupaček, doplnění omítek

Akce: **FN Brno - psychiatrická klinika**

1707 FN Brno - Psychiatrická klinika

D.1.01 SO 01 - PAVILON G PK

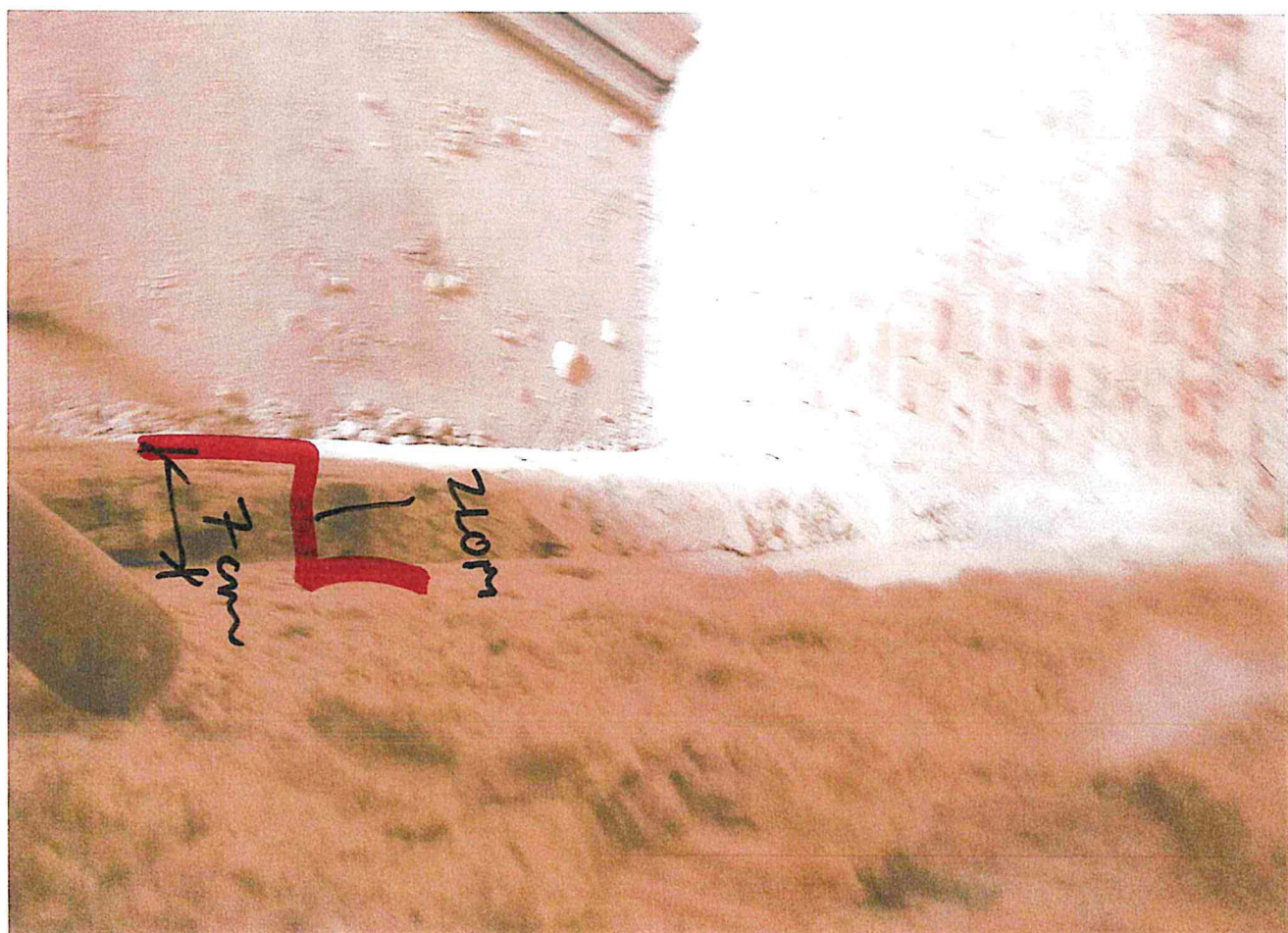
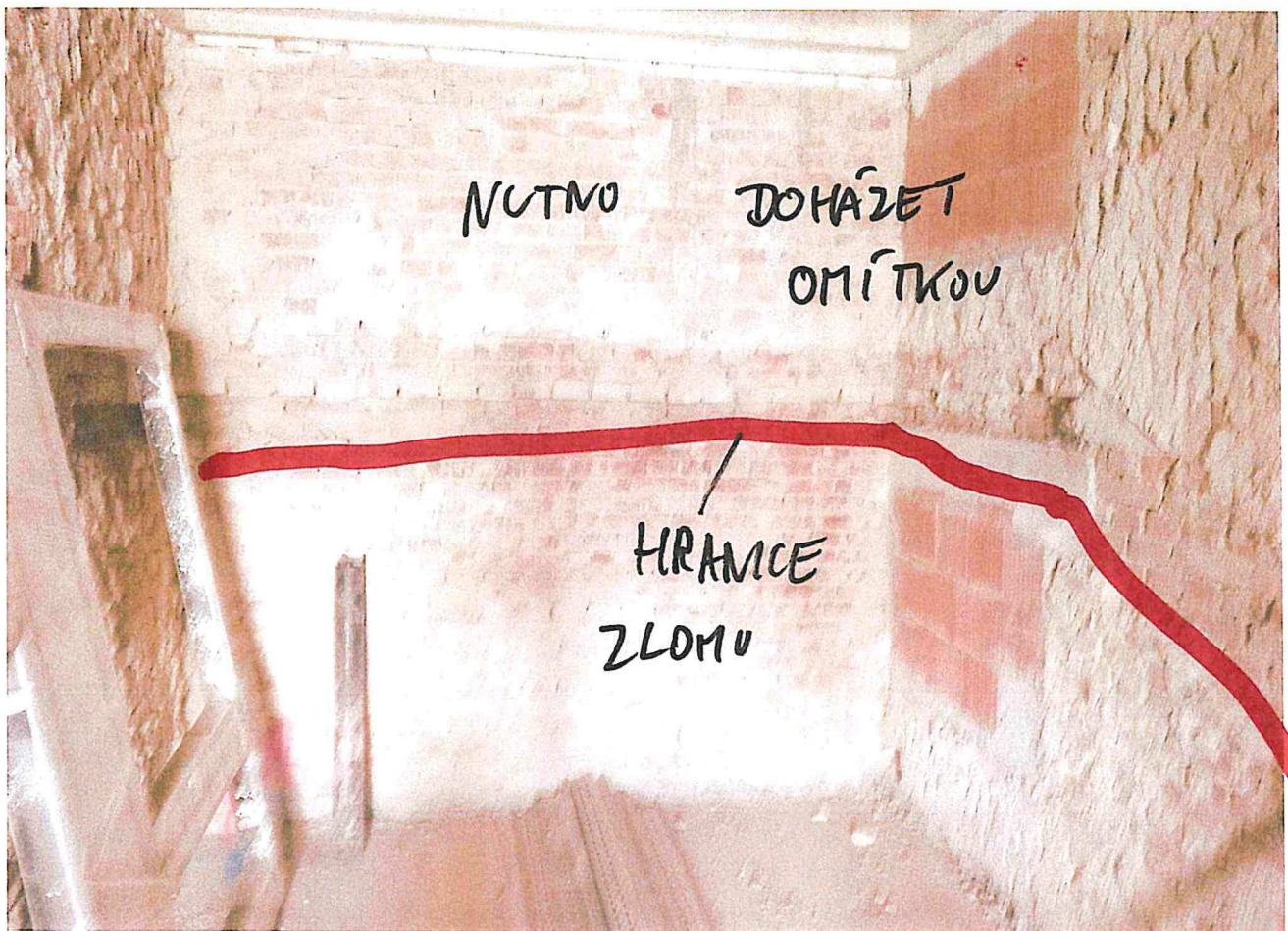
D.1.01.1 - REV 06 Architektonické a stavební řešení - revize 06

P.č.	Číslo položky	Název položky	MJ	Množství	Cena / MJ	VCP Celkem	Genová úroveň
Díl: 3		Svislé a kompletní konstrukce				20 591,34	
nová	346244371	Zazdívka rýh, potrubí, kapes cihlami tl. 14 cm	m2	13,43000	931,00	12 503,33	RTS 20/ I
nová	602016191	Penetrační nátěr stěn PROFI UNI Putzgrund	m2	12,49500	54,30	678,48	RTS 20/ I
nová	319201319	Vyrovnání zdiva pod omítku maltou ze SMS tl. 50 mm	m2	12,49500	381,50	4 766,84	RTS 20/ I
nová	319201316	Vyrovnání zdiva pod omítku maltou ze SMS tl. 20 mm	m2	12,49500	211,50	2 642,69	RTS 20/ I
Díl: 99		Staveništní přesun hmot				1 423,72	
343	998011003	Přesun hmot pro budovy s nosnou konstrukcí zděnou výšky přes 12 do 24 m	t	4,17757	340,80	1 423,72	SoD
Celkem změnový list						22 015,06	

ZL 099 PŘÍLOHA 03

Doházení omítky	
Šířka místnosti	2,95
Výška doházené části	1,7
Plocha doházené části - sever	5,015
Délka místnosti	3,4
Výška doházené části (+ trojúhelník)	2,2
Plocha doházené části - východ	7,48
Celková plocha doházené části	12,495 m ²

Tloušťka doházené části 7 cm





ZAZDÍVÁNÍ STUPAČEK

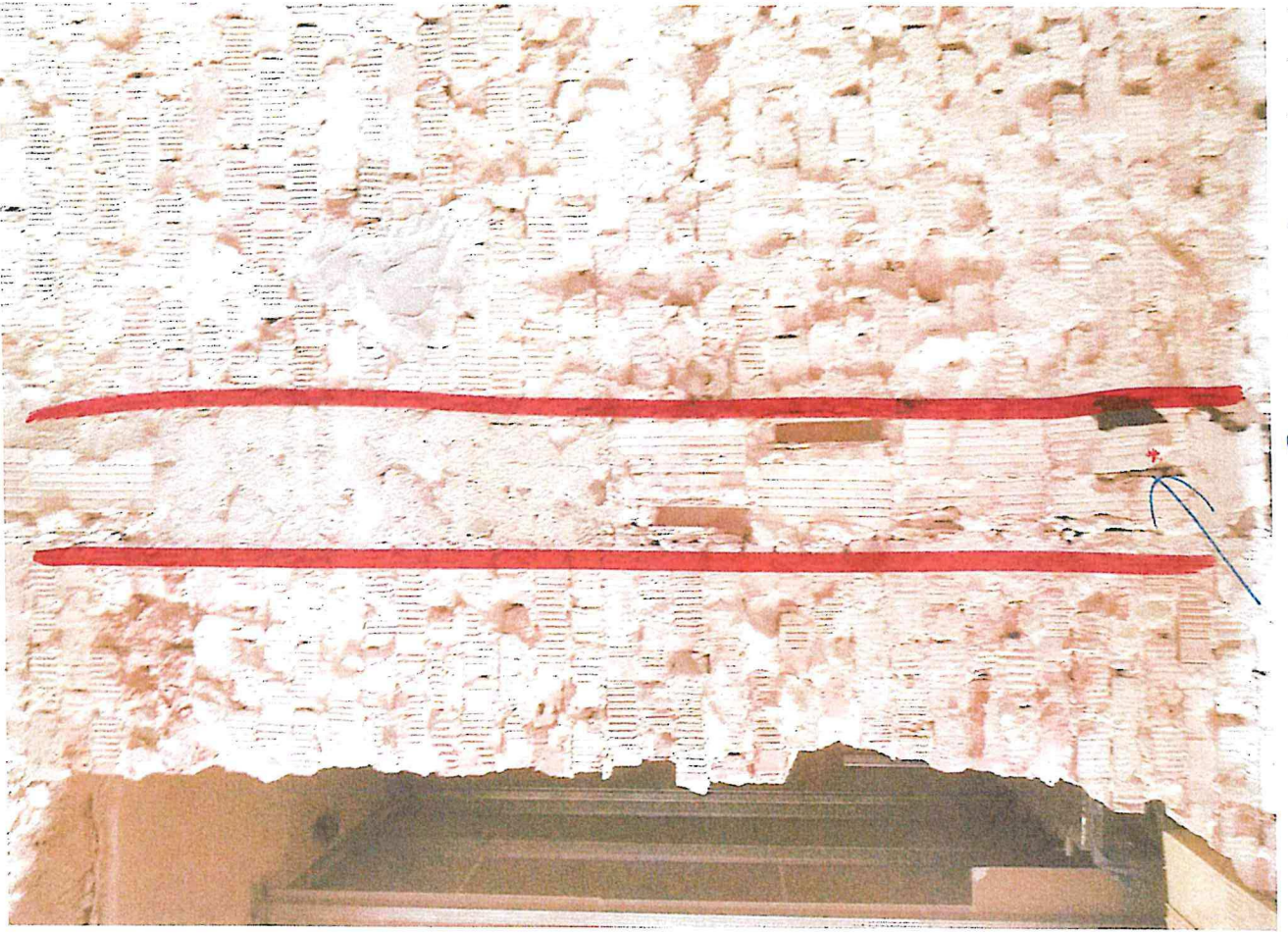
číslo	umístění	šířka	délka	plocha
1	U sloupu 14/A	0,45	3,2	1,44
2	Stěna osa 22 - 2.NP	0,3	3,2	0,96
3	Stěna osa 22 - 1.NP	0,35	3,2	1,12
4	Stěna B/21-22 1.NP	0,4	3,2	1,28
5	Pilíř obj.B B/8-9	0,25	0,9	0,225
6	Pilíř obj.B B/7-8	0,15	2	0,3
7	Pilíř obj.B 8	0,2	1,9	0,38
8	Stěna osa 22 4.NP	0,3	3,2	0,96
9	Stěna osa 22 - 5.NP	0,15	3	0,45
10	Stěna 1.NP osa B/21	0,2	3,2	0,64
11	Otvor po podestě 3.NP	0,15	5,5	0,825
12	Otvor po podestě 1.NP	0,15	5,5	0,825
13	Stupačka obj. E 1.NP	0,35	3,2	1,12
14	Stupačka obj. E 2.NP	0,35	3,2	1,12
15	Stěna osa 22 - 3.NP	0,3	3,2	0,96
16	Otvor po podestě 2.NP	0,15	5,5	0,825

13,43

№ 07002 PO ПОДЕТЪ 2. NP - 100x150x5500



①5 STUPEŇKA ŽEŇ 22/14 - 3. NP - 300 x 150 x 3200



113) СТРАЖКА У ОБ.-Е-1.1.МР



350
~~150~~ x 150 x 3200

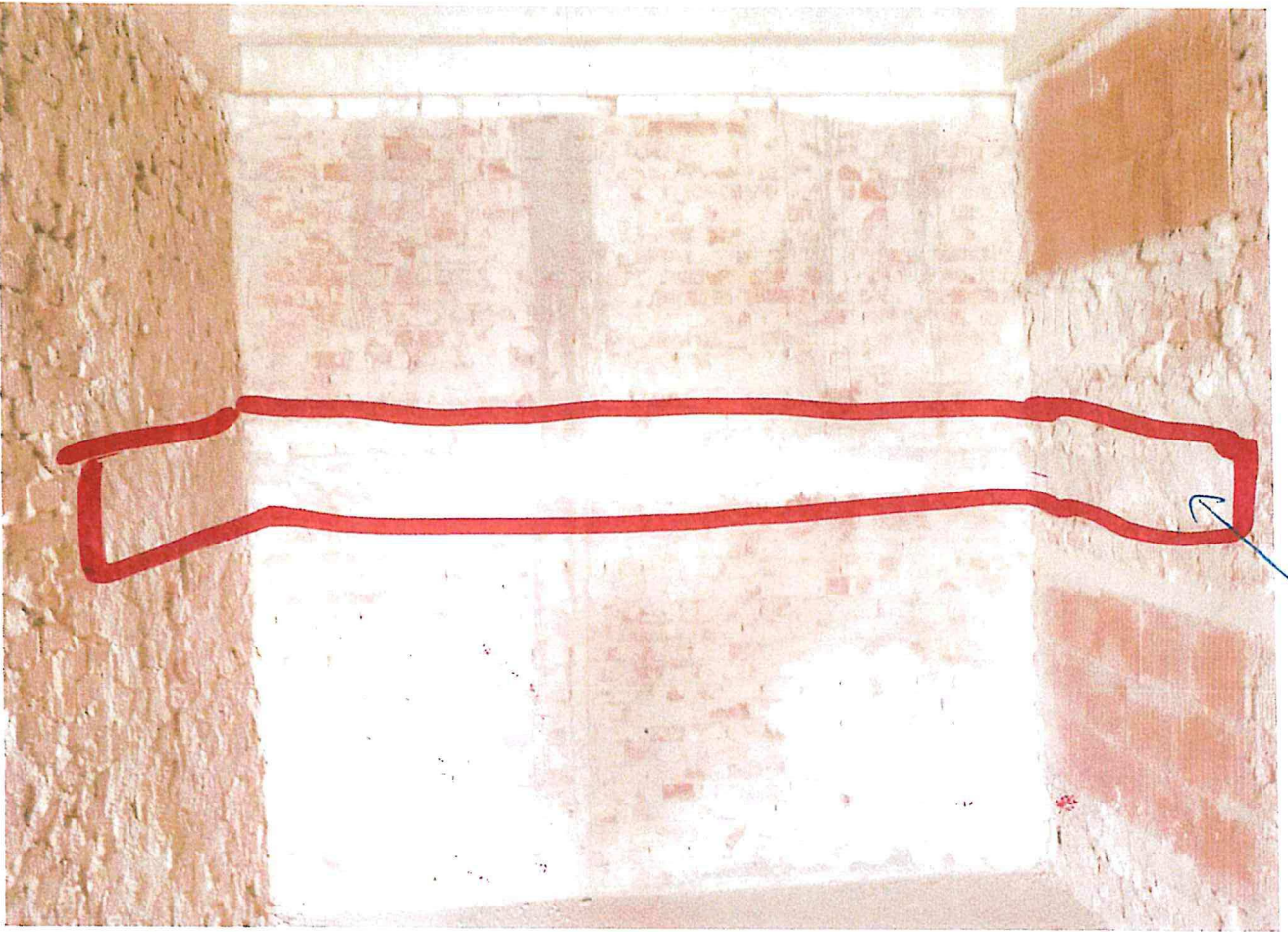
114) СТРАЖКА У ОБ.-Е-2.1.МР



350
~~150~~ x 150 x 3200

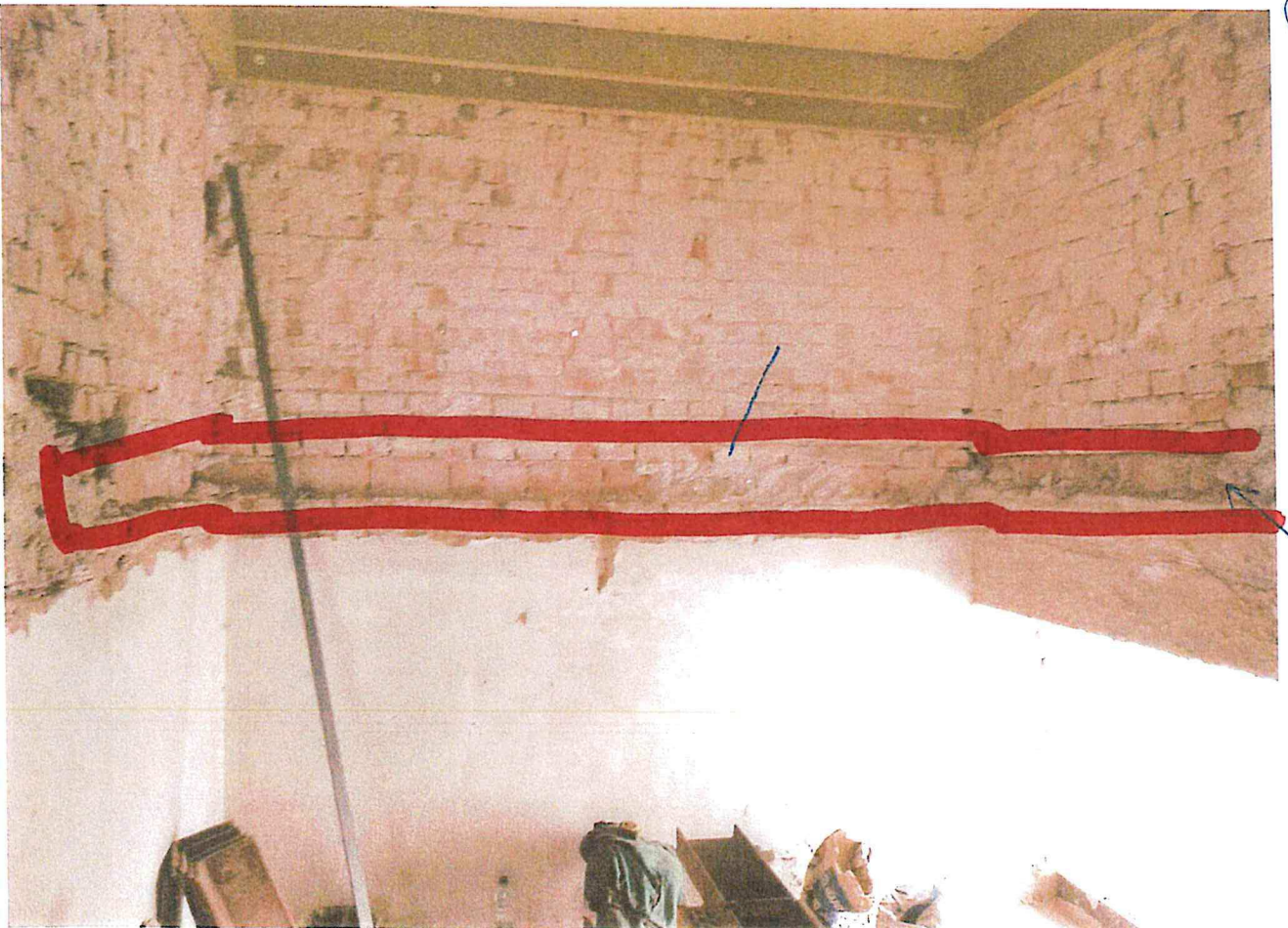
11

OTVORŮ PO PODĚSTĚ 3. NP
100x150 x 5500

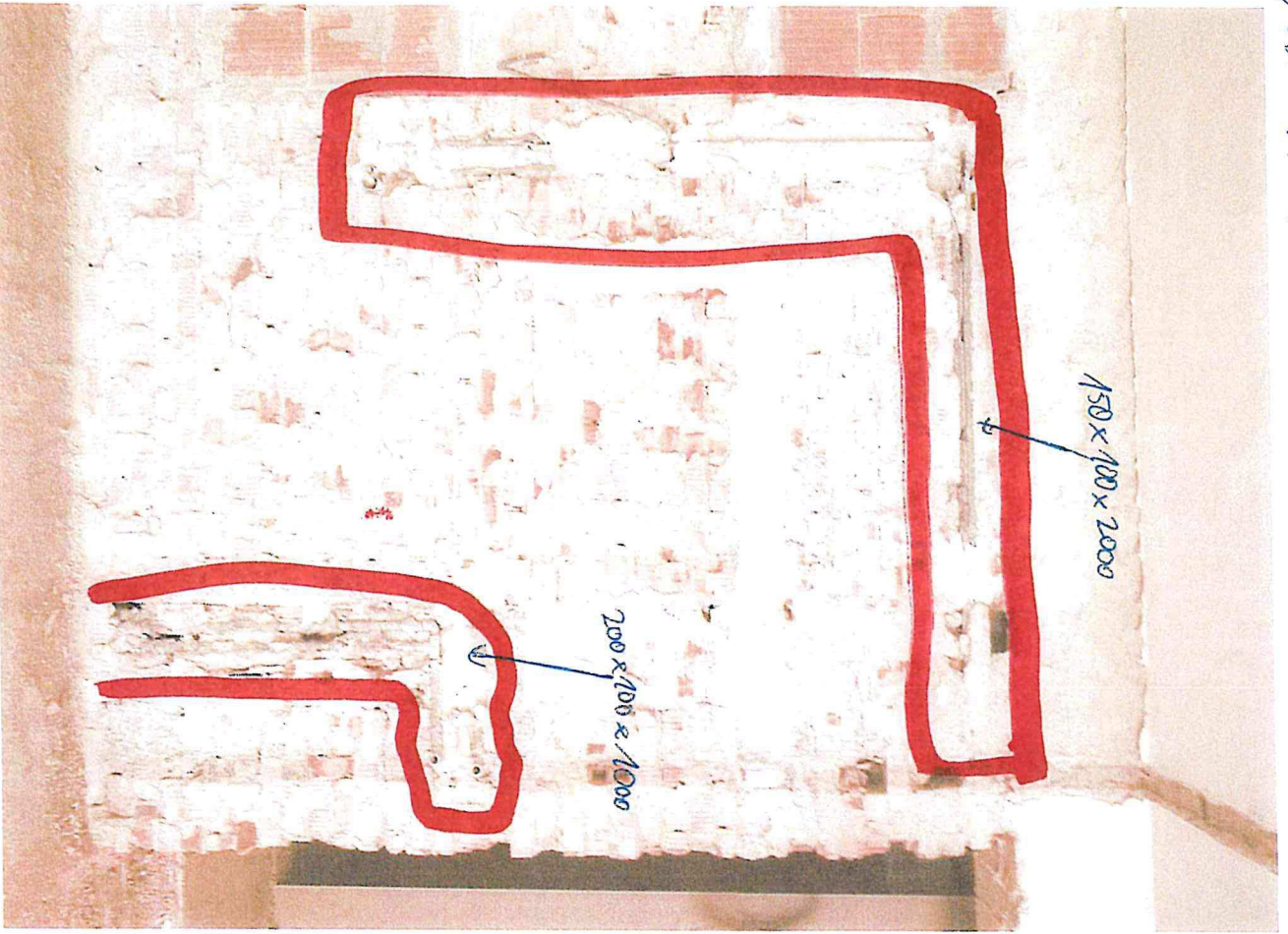


12

OTVORŮ PO PODĚSTĚ 1. NP
100x150 x 5500



9) OBVODOVÁ STĚNA 5. NP - OSA 22



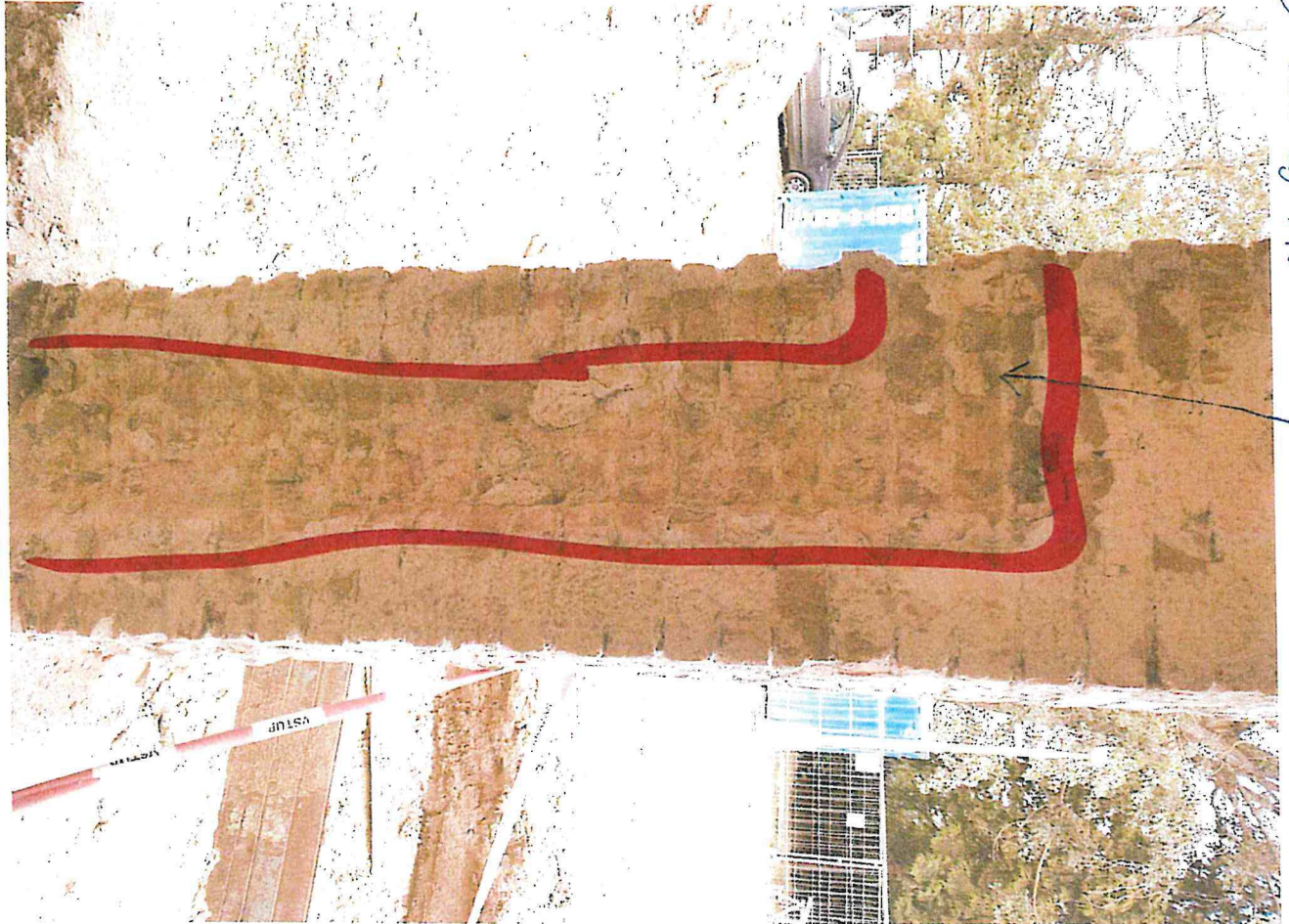
10) STĚNA 1. NP OSA B 121 $450 \times 200 \times 3200$



7

PLIŤ .8. B/8

200x50x1900



8

STĚNA OSA 22 4.NP

300x150 x3200



③

STĚNA OSA 2.2 1.NP

350x150x3200

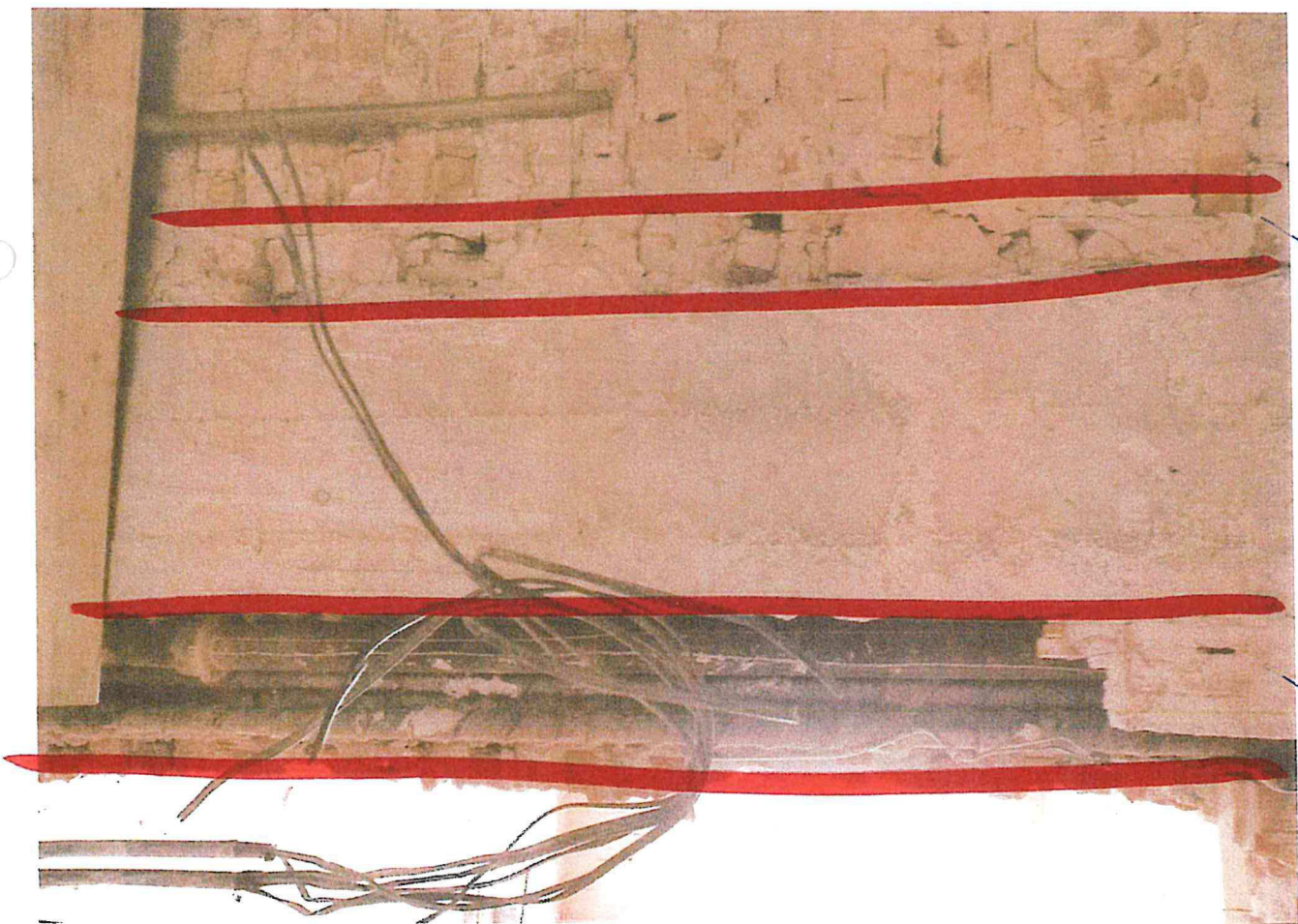


④ STĚNA

B 1/1-2.2 1.NP

100x390x3200

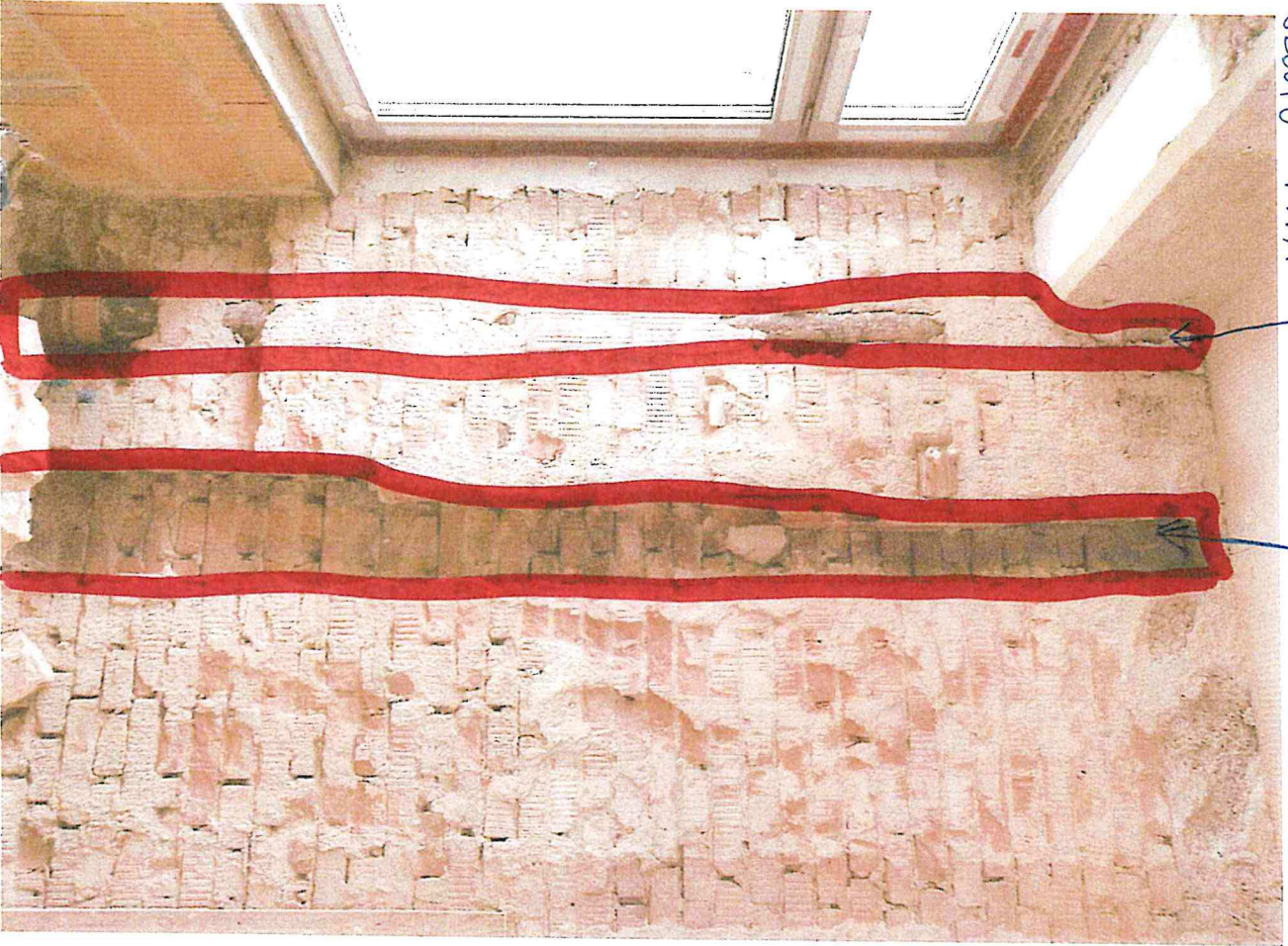
300x350x3200



①

SLOVPU 200x150x3200
1/4/A

250x150x3200



②

STEMA OJA 22 - 2.NP

300x150x3200

