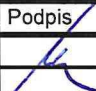
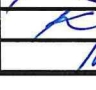
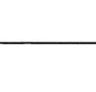



Protokol o změně díla

změnový list číslo 085

Stavba: Centrum komplexní psychiatrické péče Brno			
Objekt: Stávající Pavilon G část F			
Objednatel: Fakultní nemocnice Brno, Jihlavská 20, 625 00 Brno			
Zhotovitel: Sdružení pro Centrum komplexní psychiatrické péče Brno			
Projektant: Sdružení Psychiatrie Brno 2016 se sídlem Mlýnská 326/13, 602 00 Brno, v 10/2017, pod zakázkovým číslem 1195			
Změna: Změna posuvných dveří objekt F – záměna plých za dveře s prosklením			
P O P I S	Změnu vyvolal: FN Brno		
	Popis změny: Výměna posuvných dveří plných za posuvné dveře s proskleným průzorem v budově F dle požadavku investora.		
C E N A	Způsob projekčního zpracování: vliv změny na náklady stavby: ANO		
	ocenění změny předložil: GZ ve formě		
	náklady na změnu D.1.01 SO 01 - PAVILON G	vícepráce	méněpráce
	PK Rozpočet D.1.01.1 - REV 06 Architektonické a stavební řešení - revize 06		
	Příloha 01 rozpočet, položky, ASŘ D 1.01.1 PK	50.310,-Kč	
	projekční náklady	0,-	0,-
	úprava smluvní ceny: Přípočet a odpočet v části D.1.01 SO 01 - PAVILON G PK Rozpočet D.1.01.1 - REV 06 Architektonické a stavební řešení - revize 06		
	zvýšení:	50.310,- Kč	
	snížení:	0,-	
	nová cena: Samostatná příloha celkové rekapitulace ZL pro dodatek č. 3		
A	odsouhlasení nákladů na změnu:	Datum	Podpis
	zhotovitel:	5.1. 2021	
	objednatel (investor, uživatel)	5.3. 2021	
	TDI:	16.3. 21	
	GP:	24.11. 20	
T E R M Í N Y	Termín předání PD změny: -		
	Termín realizace změny: nemá vliv na termín dokončení stavby		
	Vliv změny na smluvní termín dokončení stavby: nemá vliv na termín dokončení stavby		
S O D	Změna je smluvně zakotvena v: stavební práce projekční práce		
	SOD: Tímto změnovým listem nedochází k podstatné změně závazku dle § 222/4 Zákona o zadávání veřejných zakázek 134/2016 Sb		
P Ř Í L O H Y	Přílohy protokolu: Příloha 01 položkový rozpočet Příloha 02 specifikace původních dveří		
	Datum 11. 8. 2020		

Příloha č. 1 pro ZL 085 - Změna posuvných dveří objekt F

Akce: **FN Brno - psychiatrická klinika**
 1707 FN Brno - Psychiatrická klinika
 D.1.01 SO 01 - PAVILON G PK
 D.1.01.1 - REV 06 Architektonické a stavební řešení - revize 06

P.č.	Číslo položky	Název položky	MJ	Množství	Cena / MJ	ZL VCP Celkem	ZL MNP celkem	Cenová úroveň
Díl: 766		Konstrukce truhlářské						
n	n	D+M D.01/020 (D+M nového křídla se zasklením ve stejné výbavě jako namontované, doplněno svislé madlo ze strany chodby, demontáž stávajícího křídla a uložení v místě dle určení nemocnice)	ks	1,00000	15 625,00	15 625,00		R-pol.
n	n	D+M D.02/017 (D+M nového křídla se zasklením ve stejné výbavě jako namontované, doplněno svislé madlo ze strany chodby, demontáž stávajícího křídla a uložení v místě dle určení nemocnice)	ks	1,00000	15 625,00	15 625,00		R-pol.
n	n	D+M D.02/020 (D+M nového křídla se zasklením ve stejné výbavě jako namontované, doplněno svislé madlo ze strany chodby, demontáž stávajícího křídla a uložení v místě dle určení nemocnice)	ks	1,00000	15 625,00	15 625,00		R-pol.
	4 776-1	Doprava	kpl	1,00000	1 500,00	1 500,00		R-pol.
1063	998766203	Přesun hmot pro truhlářské konstr., výšky do 24 m	%	4,00000	483,75	1 935,00		SoD

Cena celkem VCP/MNC	50 310,00	0,00
CELKEM ZL bilance	50 310,00	



Re: ZL č. 181r02 - Změna posuvných dveří objekt F
Nevoral Jan
Komu:
kubickova@k4ext.cz
24.09.2020 13:25
Skrýt podrobnosti
Od: "Nevoral Jan" <Nevoral.Jan@fnbrno.cz>
Komu: "kubickova@k4ext.cz" <kubickova@k4ext.cz>

OK

S pozdravem

Jan Nevoral
vedoucí Investičního oddělení
Investiční Odbor

Fakultní nemocnice Brno
pracoviště Nemocnice Bohunice a Porodnice
Jihlavská 20, 625 00 Brno
Tel.: +420 532 232 067
Mobil: +420 606 892 621
E-mail: nevoral.jan@fnbrno.cz
www.fnbrno.cz

Od: Březina Petr <petr.brezina@unistav.cz>
Odesláno: čtvrtek 24. září 2020 12:45
Komu: navratil@k4.cz <navratil@k4.cz>
Kopie: jhelesic@ohlzs.cz <jhelesic@ohlzs.cz>; knot@k4.cz <knot@k4.cz>; kubickova@k4ext.cz <kubickova@k4ext.cz>; Nevoral Jan <Nevoral.Jan@fnbrno.cz>; Jašek Radovan Ing. <Radovan.Jasek@metrostav.cz>; Kolečkář Vítězslav <vitezslav.koleckar@unistav.cz>
Předmět: ZL č. 181r02 - Změna posuvných dveří objekt F

Tento e-mail přišel z externí e-mailové adresy. Dbejte prosím zvýšené opatrnosti při jeho otevírání.

Dobrý den,

v příloze Vám zasílám "ZL č. 181r02 - Změna posuvných dveří objekt F".

S pozdravem

Bc. Petr Březina, DiS.

rozpočtář

UNISTAV CONSTRUCTION a.s.

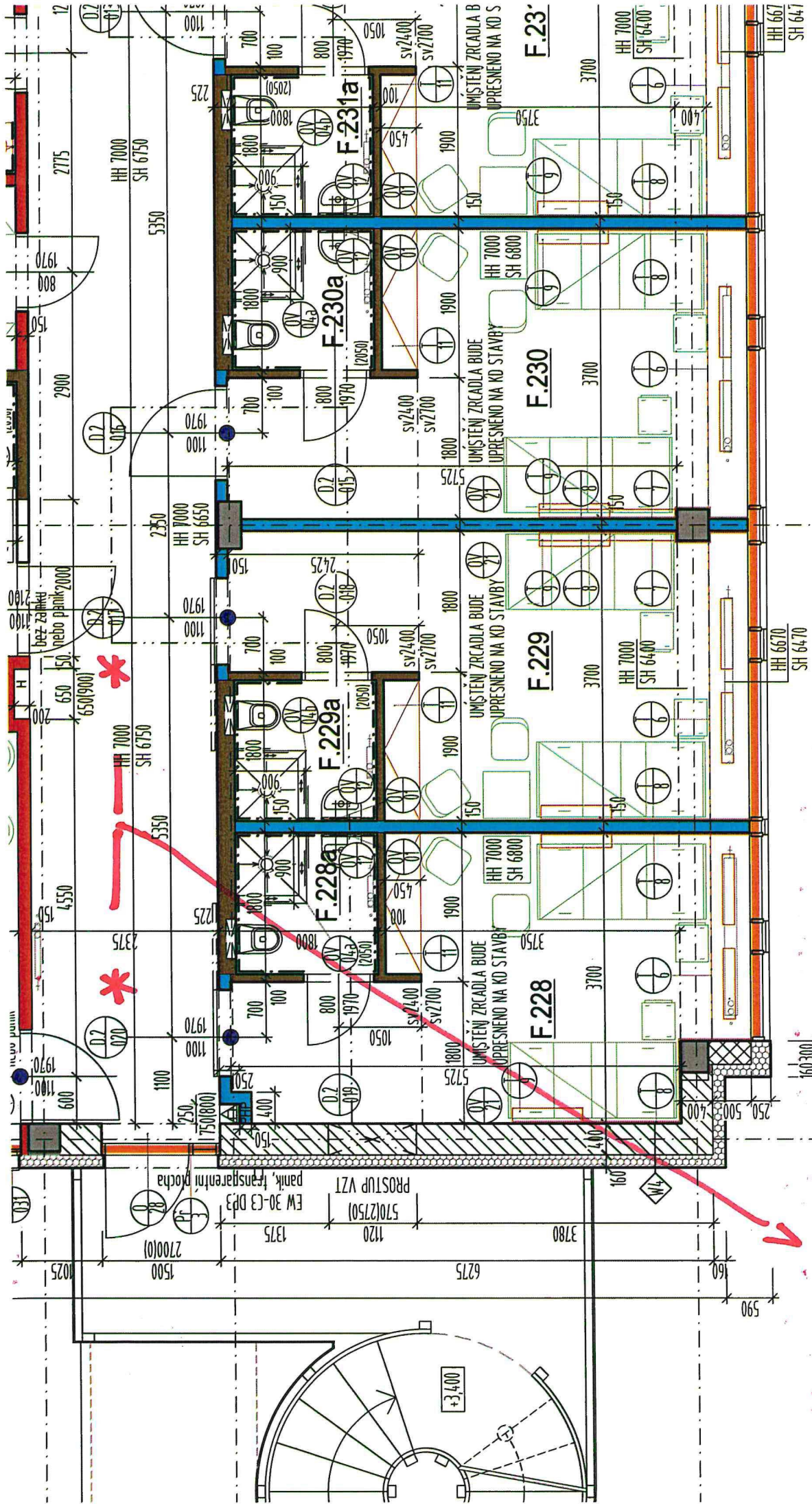
IBC Příkop 6, Brno 604 33

gsm: +420 604 223 858

mail: petr.brezina@unistav.cz

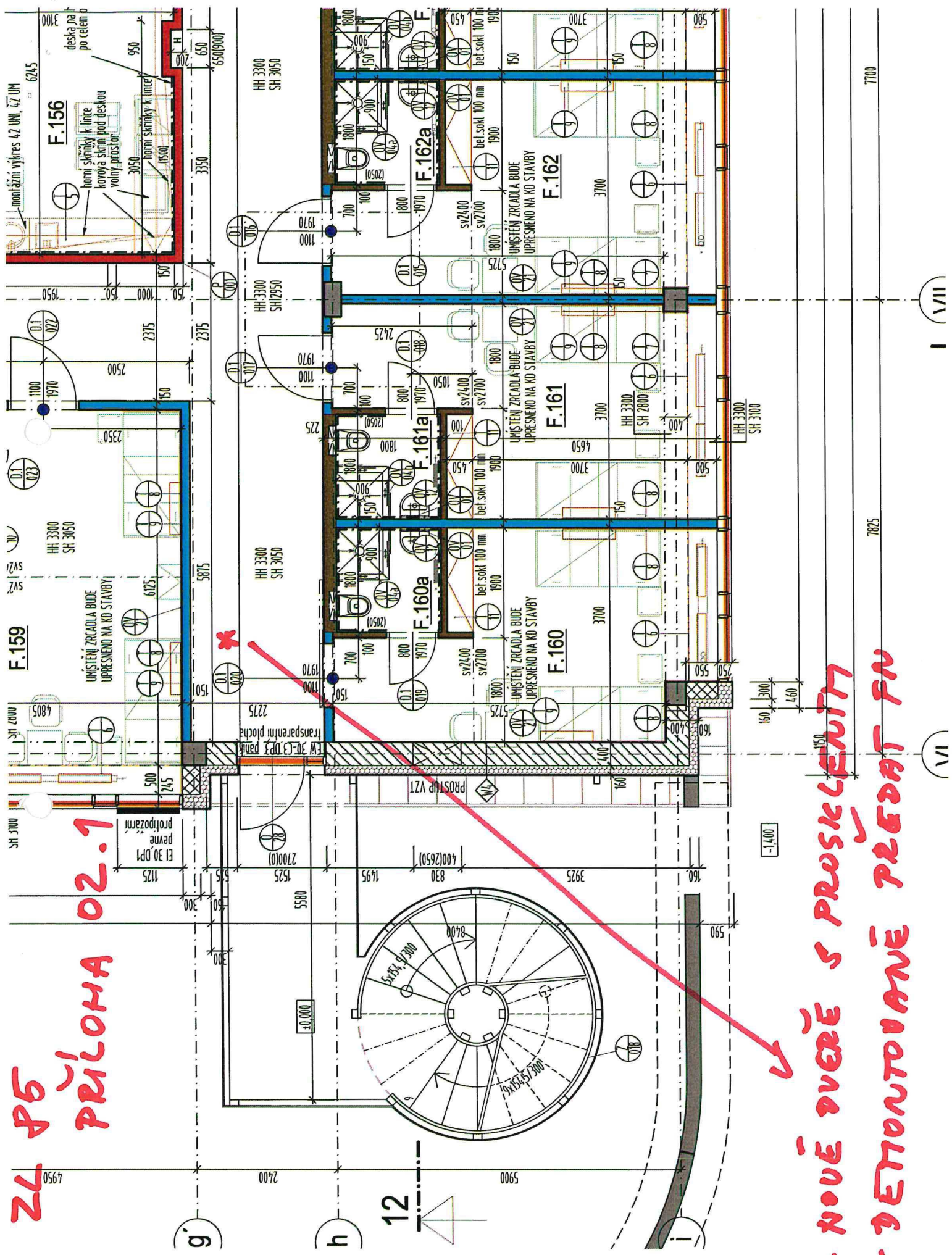
www.unistav.cz, www.realityunistav.cz

ZL 45 PŘÍLOHA 02.2



-NOVÉ KŘÍDLA S PROSKLENĚNÍM
-DEMONTOVANÉ POUŽIT V OZV. A POBTEČE D3/0067 D2/059

24 85
PŘÍLOHA 02.1



- NOUĚ OVĚŘĚ S PROSKLENĚNÍM
- DEMONTOVANĚ PŘEDAT FA

VI

I VIII