

Protokol o změně díla

změnový list číslo 079

Stavba: Centrum komplexní psychiatrické péče Brno		
Objekt: Stávající Pavilon G část F		
Objednatel: Fakultní nemocnice Brno, Jihlavská 20, 625 00 Brno		
Zhotovitel: Sdružení pro Centrum komplexní psychiatrické péče Brno		
Projektant: Sdružení Psychiatrie Brno 2016 se sídlem Mlýnská 326/13, 602 00 Brno, v 10/2017, pod zakázkovým číslem 1195		
Změna: Odstranění násypu 1.NP		
P O P I S	Změnu vyvolal: Odkrytí skrytých konstrukcí	
	Popis změny: Změna řeší odstranění násypu pod podlahou 1.NP viz půdorys v příloze č. 02, který je nad rámec výměry obsažené v DPS	
	Způsob projekčního zpracování:	
	vliv změny na náklady stavby: ANO	
	ocenění změny předložil: GZ ve formě	
	náklady na změnu	vícepráce méněpráce
	D.1.01 SO 01 - PAVILON G PK Rozpočet	18 262,57 Kč 0,- Kč
	D.1.01.1 - REV 06 Architektonické a stavební řešení - revize 06	
	projekční náklady	0,- 0,-
	úprava smluvní ceny: Přípočet v části D.1.01 SO 01 – Pavilon G PK, rozpočet D.1.01.1 - REV 06 Architektonické a stavební řešení - revize 06	
C E N	zvýšení:	18 262,57 Kč
	snížení:	0,-
	nová cena: Samostatná příloha celkové rekapitulace ZL pro dodatek č. 3	
A	odsouhlasení nákladů na změnu:	Datum Podpis
	zhotovitel:	5.1. 2021
	objednatel (investor, uživatel)	5.3. 2021
	TDI:	16.3. 21
	GP:	3.8. 2020
T E R M Í N Y	Termín předání PD změny:	
	Termín realizace změny: nemá vliv na termín dokončení stavby	
	Vliv změny na smluvní termín dokončení stavby: nemá vliv na termín dokončení stavby	
S O D	Změna je smluvně zakotvena v: stavební práce projekční práce	
	SOD: Tímto změnovým listem nedochází k podstatné změně závazku dle § 222/4 Zákona o zadávání veřejných zakázek 134/2016 Sb	
P Ř Í L O Y	Přílohy protokolu: Příloha 01 položkový rozpočet Příloha 02 půdorys s výpočtem kubatury Příloha 03 fotodokumentace	
	Datum 4. 5. 2020	

Příloha č. 1 pro ZL 079 -Odstranění násypu 1.NP

FN Brno - psychiatrická klinika

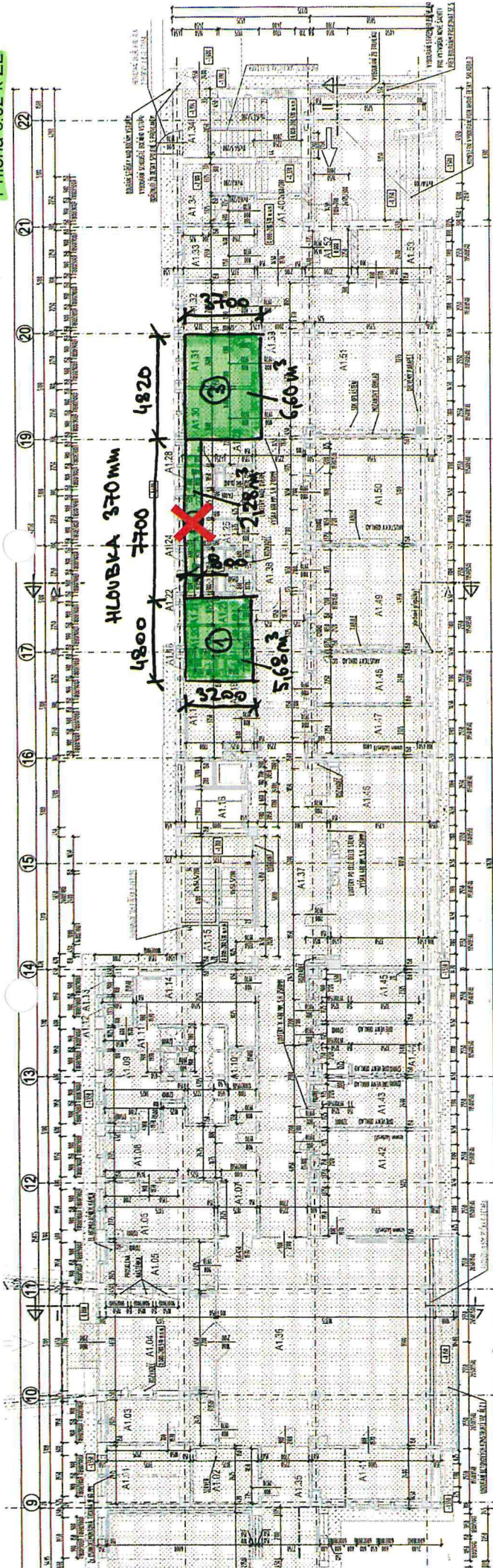
Akce: FN Brno - Psychiatrická klinika
1707

D.1.01 SO 01 - PAVILON G PK

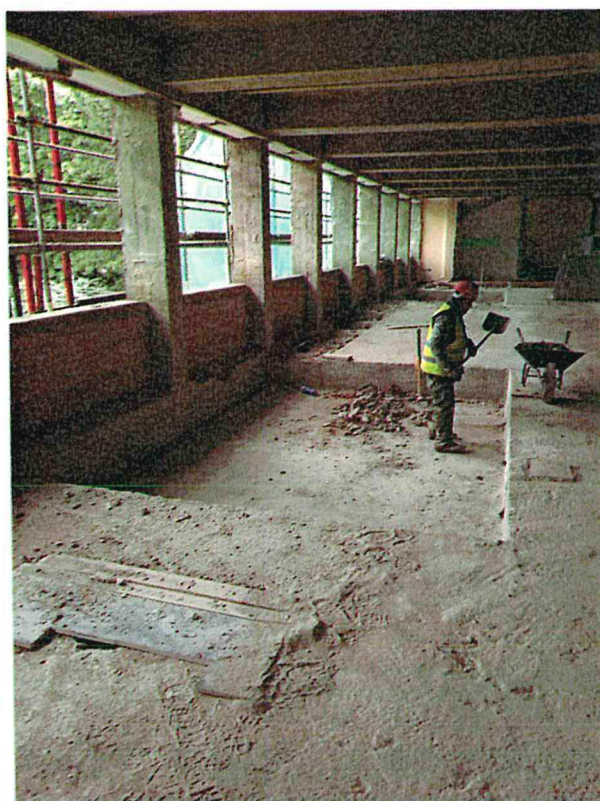
D.1.01.1 - REV 06 Architektonické a stavební řešení - revize 06

P.č.	Číslo položky	Název položky	MJ	Množství	Cena / MJ	VCP Celkem	Cenová úroveň	poznámka
Díl: 96	Bourání konstrukcí							
312	965082941	Odstranění násypu pod podlahami a ochranného na střeších tloušťky přes 200 mm, jakékoliv plochy	m3	12,28000	345,20	4 239,06	SoD	Plocha 2 - násyp dle AD zůstane
Díl: D96	Přesuny suti a vybouraných hmot							
1393	979011111	Svislá doprava suti a vybouraných hmot za prvé podlaží nad nebo pod základním podlažím	t	17,19200	199,00	3 421,21	SoD	
1395	979081111	Odvoz suti a vybouraných hmot na skládku do 1 km	t	17,19200	125,70	2 161,03	SoD	
1396	979081121	Odvoz suti a vybouraných hmot na skládku příplatek za každý další 1 km	t	171,92000	9,40	1 616,05	SoD	
1397	979082111	Vnitrostaveništní doprava suti a vybouraných hmot do 10 m	t	17,19200	167,60	2 881,38	SoD	
1398	979082121	Vnitrostaveništní doprava suti a vybouraných hmot příplatek k ceně za každých dalších 5 m	t	17,19200	19,90	342,12	SoD	
1400	979990105	Poplatek za skládku cihelné výrobky do 30x30 cm	t	17,19200	209,50	3 601,72	SoD	

Bilance celkem ZL VCP/MNP 18 262,57



PŘÍLOHA č.03 k ZL 079 - FOTODOKUMENTACE



PŘÍLOHA č.03 k ZL 079 - FOTODOKUMENTACE

