

Protokol o změně díla

změnový list číslo 078

Stavba: Centrum komplexní psychiatrické péče Brno

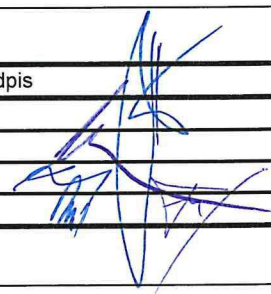
Objekt: Stávající Pavilon G část F

Objednatel: Fakultní nemocnice Brno, Jihlavská 20, 625 00 Brno

Zhotovitel: Sdružení pro Centrum komplexní psychiatrické péče Brno

Projektant: Sdružení Psychiatrie Brno 2016 se sídlem Mlýnská 326/13, 602 00 Brno, v 10/2017, pod zakázkovým číslem 1195

Změna: Změna trasy UT a chlazení z důvodu kolize v místnosti F.001

P O P I S	Změnu vyvolal: GD , Projekt		
	Popis změny: Změna řeší úpravu na rozvodech UTCH z důvodu zachování maximální výšky podhledu dle dohody z koordinační schůzky dne 13.12.2019 podrobně viz přílohy.		
	D.1.01.4.03 – Vytápění D.1.01.4.05 - Objektové chlazení		
C E N A	Způsob projekčního zpracování: vliv změny na náklady stavby: ANO		
	ocenění změny předložil: GZ		ve formě
		vícepráce	méněpráce
	D.1.01 SO 01 - PAVILON G PK rozpočet D.1.01.4.03 – Vytápění	18 535,81 Kč	0,- Kč
	D.1.01 SO 01 - PAVILON G PK rozpočet D.1.01.4.05 - Objektové chlazení	41 085,90 Kč	
	projekční náklady	0,-	0,-
	úprava smluvní ceny: Přípočet v části D.1.01 SO 01 - PAVILON G PK rozpočet D.1.01.4.03 – Vytápění a D.1.01.4.05 - Objektové chlazení		
	zvýšení:	59 621,71	
	snížení:	0,-	
	nová cena: Samostatná příloha celkové rekapitulace ZL pro dodatek č. 3		
A	odsouhlasení nákladů na změnu:	Datum	Podpis
	zhotovitel:	5.1.2021	
	objednatel (investor, uživatel)	5.3.2021	
	TDI:	16.3.21	
	GP:	3.9.2020	
T E R M Í N Y	Termín předání PD změny:		
	Termín realizace změny: nemá vliv na termín dokončení stavby		
	Vliv změny na smluvní termín dokončení stavby: nemá vliv na termín dokončení stavby		
S O D	Změna je smluvně zakotvena v: stavební práce		projekční práce
	SOD: Tímto změnovým listem nedochází k podstatné změně závazku dle § 222/4 Zákona o zadávání veřejných zakázek 134/2016 Sb		
P Ř Í L Y	Přílohy protokolu:		
	Příloha 01 položkový rozpočet Příloha 02 půdorys Příloha 03 fotodokumentace		
	Datum 18.6.2020		

Příloha č. 1 pro ZL 078 - Změna trasy UT a chlazení z důvodu kolize F.001

Akce: FN Brno - psychiatrická klinika
 1707 FN Brno - Psychiatrická klinika
 D.1.01 SO 01 - PAVILON G PK
 D.1.01.4.03 Vytápění
 D.1.01.4.05 Objektové chlazení

P.č.	Číslo položky	Název položky	MJ	Množství	Cena / MJ	VCP Celkem	Cenová úroveň
D.1.01.4.03		Vytápění					
Díl: 713		Izolace tepelné				2 803,60	
16	722182006	Montáž tepelné izolace potrubí samolepicí spoj nebo rychlouzávěr, přes DN 40 do DN 80	m	4,00000	145,80	583,20	SoD
33	631547322R	pouzdro potrubní řezané; minerální vlákno; povrchová úprava Al fólie se skelnou mřížkou; vnitřní průměr 76,0 mm; tl. izolace 50,0 mm; provozní teplota do 250 °C; tepelná vodivost (10°C)	m	4,00000	555,10	2 220,40	SoD
Díl: 733		Rozvod potrubí				15 414,40	
72	733121122	Potrubí z trubek hladkých ocelových bezešvých tvářených za tepla nízkotlaké, D 76, tloušťka stěny 3,2 mm	m	4,00000	832,40	3 329,60	SoD
Nová	Pol_0002	Příplatek za tvarovky (lis koleno DN 65-90°-8 ks)	kpl	1,00000	12 020,00	12 020,00	R-pol.
86	733190225	Tlakové zkoušky potrubí ocelových hladkých přes D 60,3/2,9 do D 89/3,6	m	4,00000	16,20	64,80	SoD
Díl: 767		Konstrukce zámečnické				317,81	
267	767995102	Výroba a montáž kov. atypických konstr. do 10 kg	kg	3,00000	104,80	314,40	SoD
268	998767102R00	Přesun hmot pro kovové stavební doplňk. konstrukce v objektech výšky do 12 m	t	0,00300	1 136,80	3,41	SoD

Celkem VCP/MNP D.1.01.4.03 Vytápění 18 535,81

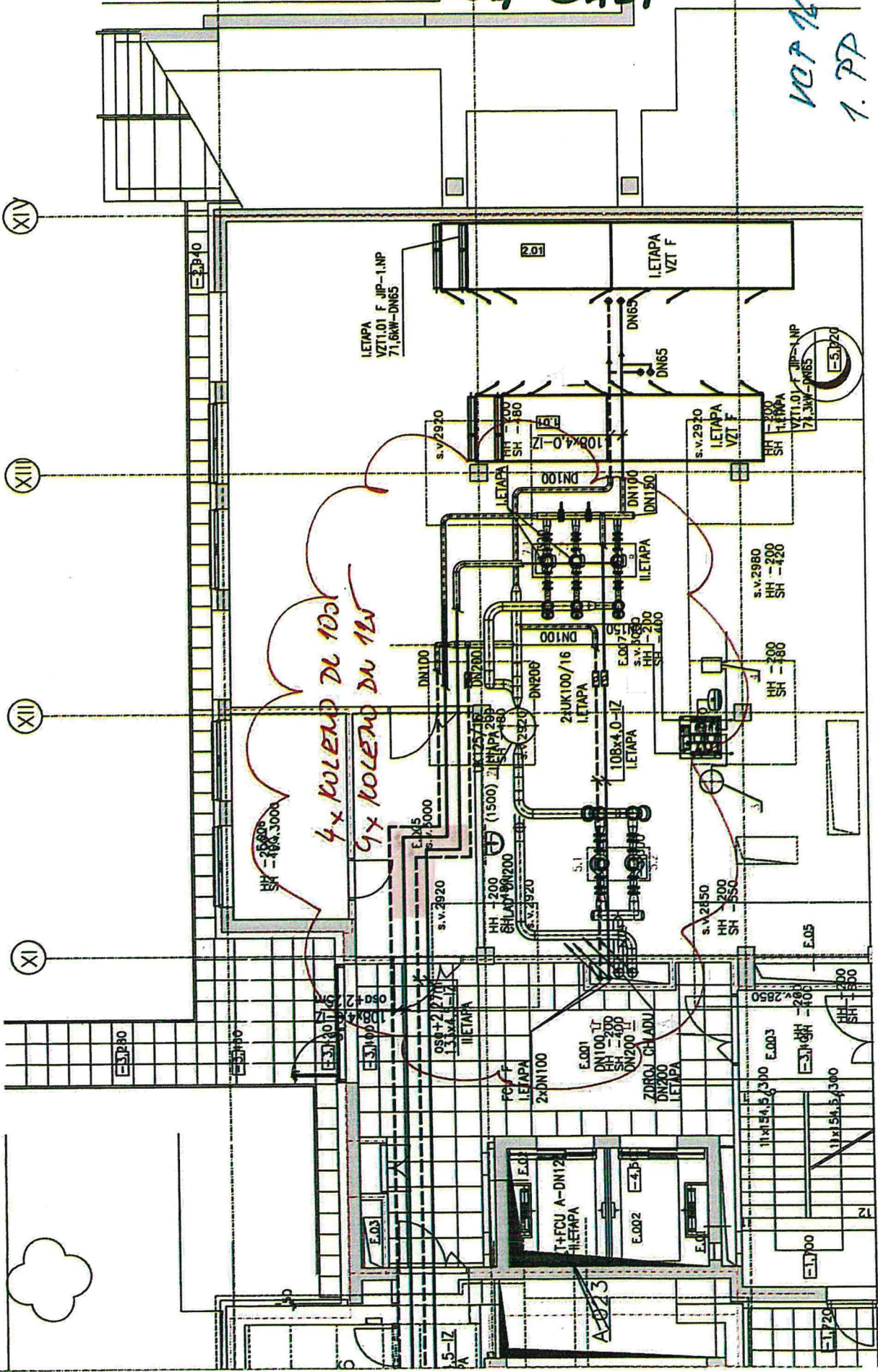
D.1.01.4.05		Objektové chlazení					
Díl: 713		Izolace tepelné				27 663,40	
Nová	Pol_0009	Příplatek za tvarovky (lis koleno DN 100-90°-4 ks, koleno varné DN 125-90°-4 ks)	kpl	1,00000	17 540,00	17 540,00	R-pol.
15	722182008	Montáž tepelné izolace potrubí samolepicí spoj nebo rychlouzávěr, přes DN 80 do DN 110	m	4,00000	144,50	578,00	SoD
21	722182008R01	Montáž izolačních skruží na potrubí přímé DN 133	m	4,00000	181,30	725,20	SoD
46	713.AF-4-108	Izolační trubice ze syntetického kaučuku, vnější pr.108mm, tl.23mm,, Tepelná vodivost: 0,033 W/mK při 0°C	m	4,00000	535,10	2 140,40	SoD
47	713.AF-4-133	Izolační trubice ze syntetického kaučuku, vnější pr.133m, tl.23,5mm, délka trubic 2m, Tepelná vodivost: 0,033 W/mK při 0°C	m	4,00000	769,30	3 077,20	SoD
56	713.FX-4(3)-133/14	Závěsný systém potrubí chladu - nosník trubek, pr. 133mm	ks	2,00000	1 410,60	2 821,20	SoD
55	713.FX-4(3)-102/10	Závěsný systém potrubí chladu - nosník trubek, pr. 108mm	ks	2,00000	390,70	781,40	SoD
Díl: 733		Rozvod potrubí				9 884,40	
97	733121128	Potrubí z trubek hladkých ocelových bezešvých tvářených za tepla nízkotlaké, D 108, tloušťka stěny	m	4,00000	1 053,80	4 215,20	SoD
98	733121132	Potrubí z trubek hladkých ocelových bezešvých tvářených za tepla nízkotlaké, D 133, tloušťka stěny	m	4,00000	1 373,70	5 494,80	SoD
106	733190232	Tlakové zkoušky potrubí ocelových hladkých přes D 89/3,6 do D 133/4,5	m	8,00000	21,80	174,40	SoD
Díl: 767		Konstrukce zámečnické				3 538,10	
170	767995102R00.	Výroba a montáž atypických kovových doplňků staveb hmotností přes 5 do 10 kg	kg	30,00000	116,80	3 504,00	SoD
171	998767102R00	Přesun hmot pro kovové stavební doplňk. konstrukce v objektech výšky do 12 m	t	0,03000	1 136,80	34,10	SoD

Celkem VCP/MNP D.1.01.4.05 Objektové chlazení 41 085,90

Celkem VCP/MNP za ZL 59 621,71

2L 078 PRÍLOHA 2 12 GRAFICKÁ ČASŤ

VOT 14
1. PP



PŘÍLOHA č.03 k ZL 078 - FOTODOKUMENTACE

